



Living Extensions

visionnaire

Vol. 2
Living Extensions

VISIONNAIRE

BRAND PROFILE

Visionnaire traduce l'eccellenza dell'artigianalità italiana in una filosofia dell'abitare orientata alla bellezza, all'unicità e alla responsabilità, attraverso oggetti irripetibili che ispirano esperienze, emozioni e significati profondi.



From Italian craftsmanship to contemporary global lifestyle, Visionnaire redefines the art of living. A true icon of unique design, the brand works with a network of selected ateliers to create one-of-a-kind statement pieces and extraordinary bespoke solutions that stand the test of time, just like works of art.

I. NEL CUORE DELL'ITALIA DAL 1959

Visionnaire nasce nel 2004 per coniugare l'altissimo artigianato italiano e una sensibilità internazionale. Le sue radici risalgono al 1959, quando Carlo, Pompeo e Vittorio Cavalli fondano a Bologna la IPE, che realizza imbottiti per il settore automobilistico. L'attitudine all'innovazione, unita a una forte vocazione industriale, portano l'azienda ad affacciarsi quasi subito all'universo del mobile: il primo oggetto di design viene presentato alla prima edizione del Salone del Mobile del 1961. Si tratta della poltrona Mercury, realizzata in poliuretano espanso – materiale ancora poco utilizzato nel settore dell'arredo – a partire da un disegno dello scultore Rito Valla.





Founded in 2004, Visionnaire was born out of a desire to combine fine Italian craftsmanship with a global outlook. Its roots date back to 1959, when Carlo, Pompeo and Vittorio Cavalli established IPE in Bologna, originally producing upholstery for the automotive industry. A natural drive for innovation, coupled with a strong industrial mindset, soon led the company into the world of furniture design: its first design piece was unveiled at the debut edition of the Salone del Mobile in 1961. The piece was the Mercury armchair, made of expanded polyurethane—a material rarely used in furniture at the time—based on a sketch by sculptor Rito Valla.



II. UN LIFESTYLE BRAND CONTEMPORANEO

Partner d'eccezione per chi cerca soluzioni su misura – dalle residenze più esclusive agli spazi del contract, dagli hotel agli yacht – il brand oggi collabora con designer italiani e internazionali come Alessandro La Spada, Draga&Aurel, Studiopepe, Marco Piva, Mauro Lipparini e m2atelier per creare prodotti dalla forte identità espressiva. La direzione creativa di Eleonore Cavalli ha portato il brand a essere un'icona globale, espressione di un lifestyle contemporaneo orientato alla ricerca della bellezza e dell'unicità. Oggi il brand opera a livello internazionale, con flagship store nelle capitali mondiali del design – Milano, Londra, Miami, Los Angeles, Dubai, Hong Kong e Shanghai – e un'estesa rete di store monomarca e boutique selezionate.

A sought-after partner for those in search of tailored solutions—from exclusive private residences to contract spaces, from hotels to yachts—Visionnaire collaborates with a range of distinguished Italian and international designers—including Alessandro La Spada, Draga&Aurel, Studiopepe, Marco Piva, Mauro Lipparini, Steve Leung and m2atelier—to create pieces with a distinctive identity. Under the creative direction of Eleonore Cavalli, the brand has become an international icon, the embodiment of a contemporary lifestyle defined by the pursuit of beauty and individuality. Today, Visionnaire operates on a global scale, with flagship stores in major design capitals—Milan, London, Miami, Los Angeles, Dubai, Hong Kong and Shanghai—and an extensive network of monobrand stores and selected boutiques.

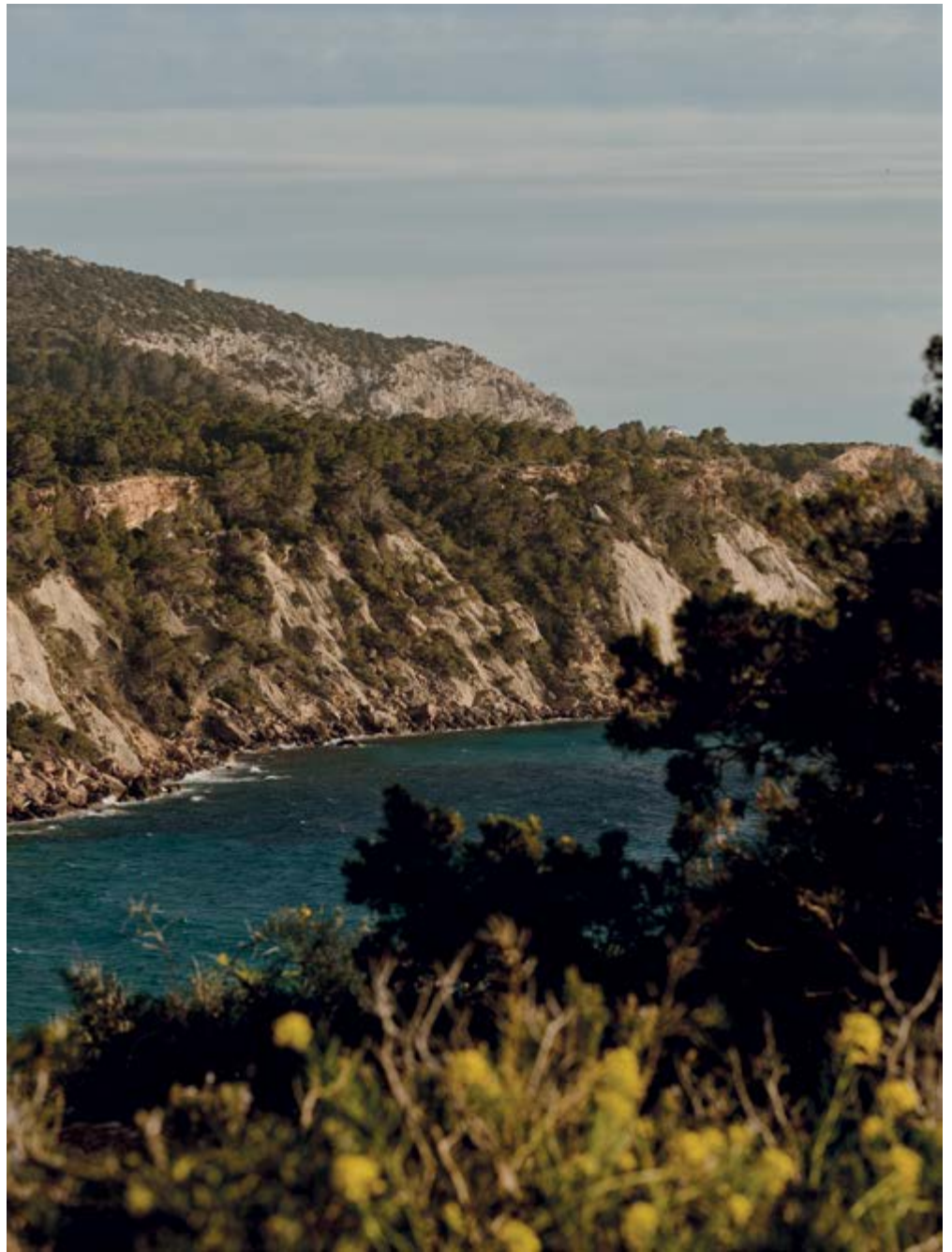


III. ANIMA ITALIANA

Visionnaire declina il patrimonio artigianale italiano in una collezione di oggetti dallo stile distintivo, frutto di una continua sperimentazione su materiali, volumi dall'equilibrio inaspettato e motivi iconici che richiamano le sue radici originando un "codice della varietà" che si manifesta in tutte le collezioni.

In ogni creazione l'artigianato è celebrato come una delle espressioni più elevate della creatività umana, fra memoria e innovazione. L'azienda sostiene e collabora con oltre quaranta atelier specializzati distribuiti su tutto il territorio nazionale, secondo il modello della fabbrica diffusa. Affidando a mani esperte il compito di lavorare la materia con passione, si impegna a costruire rapporti duraturi che favoriscano il passaggio del sapere tra le generazioni e un legame virtuoso con i territori di specializzazione.





Visionnaire interprets Italian artisanal heritage through a collection of objects with a distinctive style, the result of ongoing experimentation with materials, unexpected yet harmonious shapes and iconic motifs that echo the brand's legacy. In every piece, craftsmanship is celebrated as one of the highest expressions of human creativity, bridging memory and innovation and further embodied through the company's support of and collaboration with over forty specialized ateliers across Italy, following a model of distributed manufacturing. By placing raw materials in the skilled, passionate hands of expert artisans, Visionnaire is committed to building long-term relationships that help pass down artisanal know-how from one generation to the next and honor and support the legacy of local craftsmanship.



IV. MANUFATTI UNICI

Visionnaire crea oggetti irripetibili, concepiti per resistere al passare del tempo – come opere d’arte. Manufatti che sono il risultato di processi artigianali in cui materiali rari e tecniche di lavorazione complesse si fondono per dare vita a un design da collezione, destinato a chi fa dell’abitare un’esperienza e un modo di essere. Creazioni che non sono solo elementi d’arredo, ma soprattutto oggetti d’affezione, che arricchiscono la vita di chi li possiede facendosi portatori di storie, valori e significati profondi. È nella sintonia che, giorno dopo giorno, le persone stabiliscono con queste presenze inanimate che il concetto di “casa” si carica di emozioni e acquisisce un valore profondo.

Visionaire creates one-of-a-kind objects that stand the test of time, just like works of art. Crafted with rare materials and refined techniques, these collectible designs speak to those who see living as both an experience and a way of life. More than furniture pieces, they are objects of affection that enrich the lives of those who own them, imbued with stories, values and meaning. It is through the unspoken daily connection built with these inanimate objects that the concept of home becomes emotionally charged and takes on a deeper meaning.





For Visionnaire, design is first and foremost a dialogue between cultures—one that originates in Italy and reaches out across the world. While the goal is to shape objects and spaces defined by universal beauty, the brand's identity remains firmly anchored: presenting a vision of Italian elegance that draws inspiration from local sensibilities, embracing the *genius loci*—the spirit of place. This gives every design choice greater depth and meaning, allowing the final product to resonate with communities everywhere. Like a path of discovery, each project culminates in a space that not only reflects the client's desires but also captures their true essence.

V. UN DIALOGO TRA CULTURE

Per Visionnaire il design è, prima di tutto, un incontro tra culture, che parte dall'Italia per arrivare ovunque nel mondo. Se l'obiettivo è dare forma a oggetti e spazi dalla bellezza universale, l'identità resta salda: un'eleganza italiana che si lascia ispirare, di volta in volta, dalle sensibilità locali per cogliere il genius loci – lo spirito del luogo – dei tanti contesti in cui il brand opera. È così che ogni gesto progettuale acquista profondità e significato, parlando a tutte le comunità contemporanee. Come un viaggio, ogni progetto si conclude in uno spazio che risponde ai desideri dei clienti, e li rappresenta nel profondo.



VI. ECCELLENZA SOSTENIBILE

Società Benefit dal 2021, Visionnaire ha intrapreso un percorso consapevole per ridurre l'impatto delle sue attività. Il manifesto del brand esprime la responsabilità etica e culturale che ispira ogni scelta – dall'acquisizione delle certificazioni FSC™ Forest Stewardship Council™ FSC - C147146 e PEFC (PEFC/18-31-1067) Programme for the Endorsement of Forest Certification, che garantiscono l'uso di legnami da fonti sostenibili, all'ottenimento della ISO 20121 per la sostenibilità degli eventi e delle esposizioni e della ISO 9001, che testimonia l'impegno per l'eccellenza produttiva. Dal 2022, questo percorso è raccontato in modo trasparente nel report di sostenibilità annuale. Sostenendo l'autenticità e la sostenibilità come valori imprescindibili, Visionnaire opera per chi considera il lusso una scelta di valore, un'esperienza significativa e autentica.





A Benefit Company since 2021, Visionnaire has embarked on a conscious journey to reduce the environmental impact of its operations. The brand's manifesto expresses the ethical and cultural responsibility behind every choice—whether it's obtaining FSC™ Forest Stewardship Council™ FSC - C147146 and PEFC (PEFC/18-31-1067) Programme for the Endorsement of Forest Certification certifications, which ensure the use of wood from sustainably managed sources; earning ISO 20121 for the sustainability of events and exhibitions; or achieving ISO 9001, reflecting its commitment to the highest production standards. Since 2022, this ongoing journey has been transparently documented in an annual sustainability report. Upholding authenticity and sustainability as core values, Visionnaire speaks to those who see luxury as a conscious choice—one that is meaningful, enduring and real.



Table of contents

18	CUCINE KITCHENS		
52	BAGNI & WELLNESS BATHROOMS & WELLNESS	58 67 78 83	Mobili trucco, Vanity units Mobili bagno, Wellness units Area wellness, Wellness room Set asciugamani, Set of towels
86	OUTDOOR	94 104 108 114 117 120 126 130	Divani, Sofas Lettini, Sunbeds Poltrone, Armchairs Sedie, Chairs Sgabelli e panche, Stools and benches Tavoli, Tables Tavolini, Coffee tables Illuminazione, Lighting



CUCINE

KITCHENS

18 — 51

Cucine, Kitchens



DUNCAN
Alessandro La Spada

P. 22



MAYFAIR
Alessandro La Spada

P. 26



RONAL
Alessandro La Spada

P. 30



VICTORIAN
Alessandro La Spada

P. 32



VILLA D'ESTE
Mauro Lipparini

P. 36



VILLA D'ESTE
Mauro Lipparini

P. 42

DUNCAN

Design
Alessandro La Spada

Kitchen block

archiproducts
AWARDS
WINNER

IT
Cucina a scomparsa con frontali in legno inciso e laccato lucido, con inserti in fusione di alluminio dalla texture "corteccia" lucidata a mano. Il blocco operativo con top e alzata in marmo ospita lavello e piano cottura a incasso, mentre colonne attrezzate accolgono vani refrigerati e cottura. La parete rientrante, rivestita in acciaio patchwork, cela il sistema con apertura motorizzata.

EN
Concealed kitchen with engraved, high-gloss lacquered wood fronts, featuring hand-polished cast aluminum inserts with a "bark" texture. The functional block, with marble countertop and backsplash, houses an integrated sink and cooktop, while the equipped columns accommodate refrigeration and cooking units. The recessed wall, clad in patchwork steel, conceals the system with a motorized opening mechanism.









MAYFAIR

Design

Alessandro La Spada

Island and extension

IT

Isola cucina con snack desk definita da volumi materici e superfici lucide, con top in marmo e basi rivestite in pietra naturale incisa. I cestoni attrezzati con apertura servoassistita si integrano in una struttura compatta, rifinita da dettagli in acciaio inox satinato. La composizione è completata da elementi tecnici a scomparsa e accessori funzionali a incasso, per un'estetica raffinata e strutturata.

EN

Kitchen island with snack desk defined by rich materials and glossy surfaces, featuring a marble top and bases clad in engraved natural stone. Equipped drawers with servo-assisted opening are seamlessly integrated into a compact structure, finished with satin stainless steel details. The composition is completed by concealed technical elements and built-in functional accessories, offering a refined and structured aesthetic.





Finiture, Finishes



Grey Stone finitura lucida,
decorazioni champagne satinato.

Grey Stone polished finishing,
satinized champagne decorations.



Jolie Grey finitura lucida,
decorazioni bronzo satinato.

Jolie Grey polished finishing,
satinized bronze decorations.



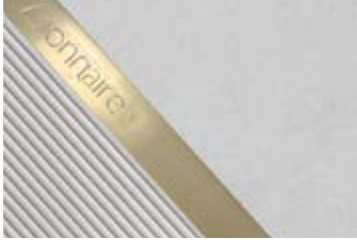
Crema Marfil finitura lucida,
decorazioni canna di fucile.

Crema Marfi polished finishing,
gunmetal decorations.



Bardiglio Imperiale finitura lucida,
decorazioni Siena.

Bardiglio Imperiale polished
finishing, Siena decorations.



Bianco d'Oriente finitura patinata,
decorazioni oro satinato.

Bianco d'Oriente leather finishing,
satinized gold decorations.





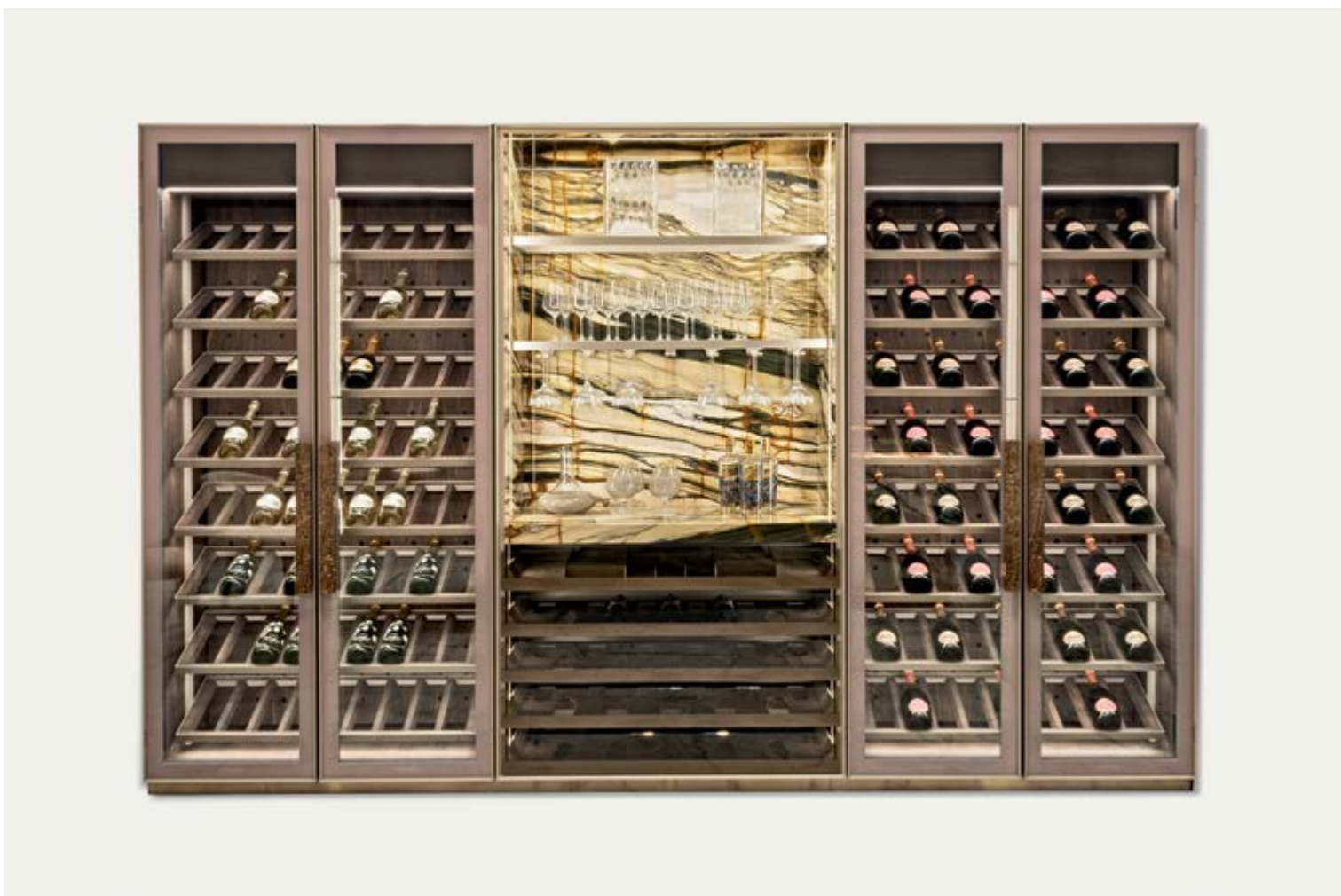
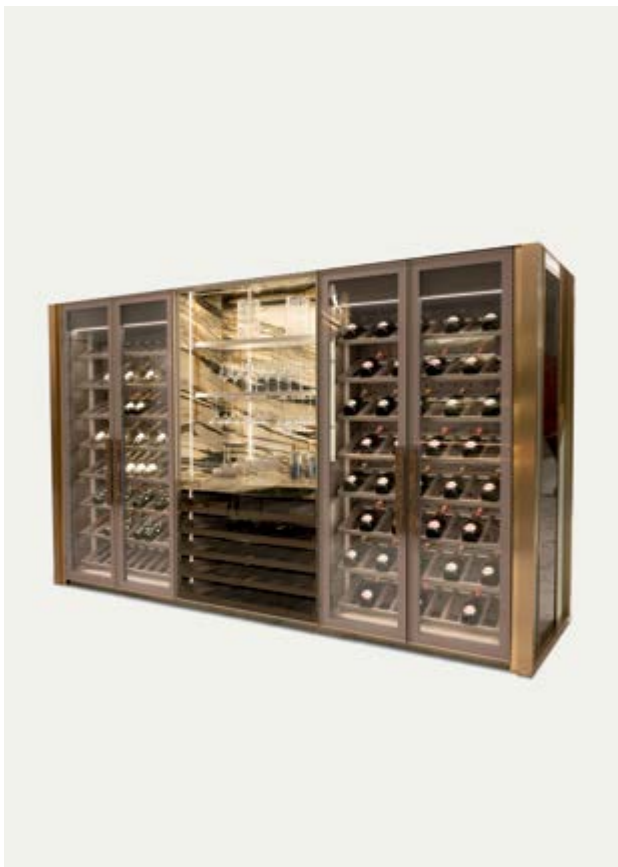
RONAL

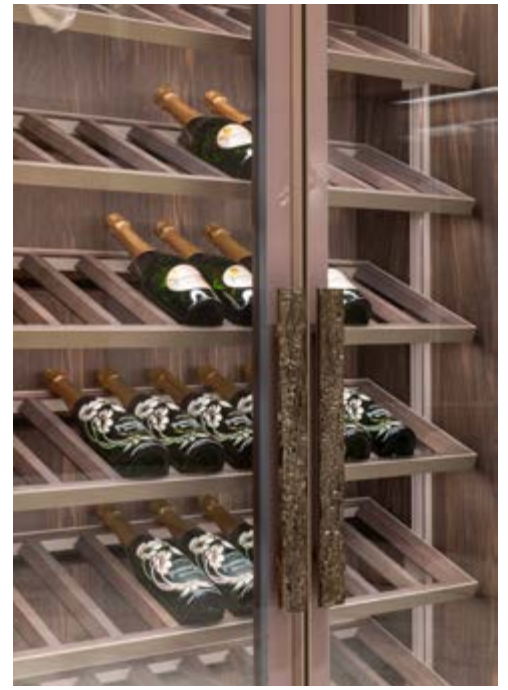
Design
Alessandro La Spada

Winery

IT
Sistema winery refrigerato composto da moduli chiusi a controllo termico e moduli a giorno a temperatura ambiente. Le ante in vetro extrachiaro con apertura a 180° e taglio termico racchiudono vani rivestiti in essenza o laccati, con mensole reggibottiglie in legno e alluminio dotate di illuminazione a LED integrata. La parte centrale, interamente rivestita in marmo, ospita vani a giorno con ripiani in vetro fumé e cassetti a temperatura ambiente con frontali in vetro o pelle.

EN
Refrigerated winery system composed of temperature-controlled closed modules and open ambient-temperature units. The extra-clear glass doors, featuring 180° opening and thermal break, enclose compartments clad in veneer or lacquer, with wood and aluminum bottle-holding shelves equipped with integrated LED lighting. The central section, fully clad in marble, houses open compartments with smoked glass shelves and ambient-temperature drawers with glass or leather fronts.





VICTORIAN

Design
Alessandro La Spada

Working area composition

IT
Blocco cucina con struttura in legno rivestita da ante e pannelli in acciaio inox laccato, impreziositi da fregi in rilievo e borchie decorative in metallo. Il top integra lavello e rubinetto personalizzati, mentre cestoni e colonne ospitano vani attrezzati e apparecchiature. Maniglioni in ottone, dettagli incisi e barra accessoriata completano la composizione con rigore decorativo e funzione integrata.

EN
Kitchen block with a wood structure clad in lacquered stainless steel doors and panels, embellished with raised friezes and decorative metal studs. The top features an integrated custom sink and faucet, while drawers and tall units house fitted compartments and appliances. Brass handles, engraved detailing, and an accessory rail complete the composition with a blend of decorative precision and integrated functionality.





Finiture, Finishes



Legno laccato lucido Ghiaccio RAL 7047 con fregi e borchie in ottone cromo.

Glossy lacquered wood Ghiaccio RAL 7047 with chromed brass decorations and studs.



Legno laccato lucido RAL 9016 con fregi e borchie in ottone bronzo lucido.

Glossy lacquered wood RAL 9016 with polished brass decorations and studs.



Legno laccato lucido Nero RAL 9005 con fregi e borchie in ottone anticato.

Glossy lacquered wood Black RAL 9005 with antique brass decorations and studs.



Inox satinato laccato nichel nero con fregi e borchie in ottone anticato.

Satinized stainless steel black nickel lacquered with antique brass decorations and studs.



Inox satinato laccato bronzo con fregi e borchie in ottone laccato bronzo lucido.

Satinized stainless steel bronze lacquered with brass decorations and studs bronze lacquered.



Inox satinato naturale con fregi e borchie in ottone laccato nichel nero lucido.

Satinized natural stainless steel with brass decorations and studs lacquered in shiny black nickel.



Legno laccato lucido RAL 1013 con fregi e borchie in ottone laccato oro satinato.

Glossy lacquered wood RAL 1013 with brass decorations and studs lacquered in satinized gold.



Inox satinato laccato ottone lucido con fregi e borchie in ottone cromato.

Satinized stainless steel shiny brass lacquered with chrome-plated brass decorations and studs.

VICTORIAN

Design

Alessandro La Spada

Island composition

IT

Cucina con isola caratterizzata da ante e pannelli rivestiti in acciaio inox spazzolato con diverse finiture, decorati da borchie e profili in ottone anticato. Il top in quercia massiccia con loghi incassati in ottone e il tagliere sagomato in granito definiscono un linguaggio materico deciso. La base, attrezzata con cestoni illuminati, poggia su gambe tornite con elementi sfaccettati e dettagli in metallo.

EN

Kitchen with island featuring doors and panels clad in brushed stainless steel with various finishes, accented by studs and antique brass trims. The solid oak top, with inlaid brass logos, and the sculpted granite cutting board establish a bold material language. The base, equipped with illuminated drawers, rests on turned legs with faceted elements and metal detailing.



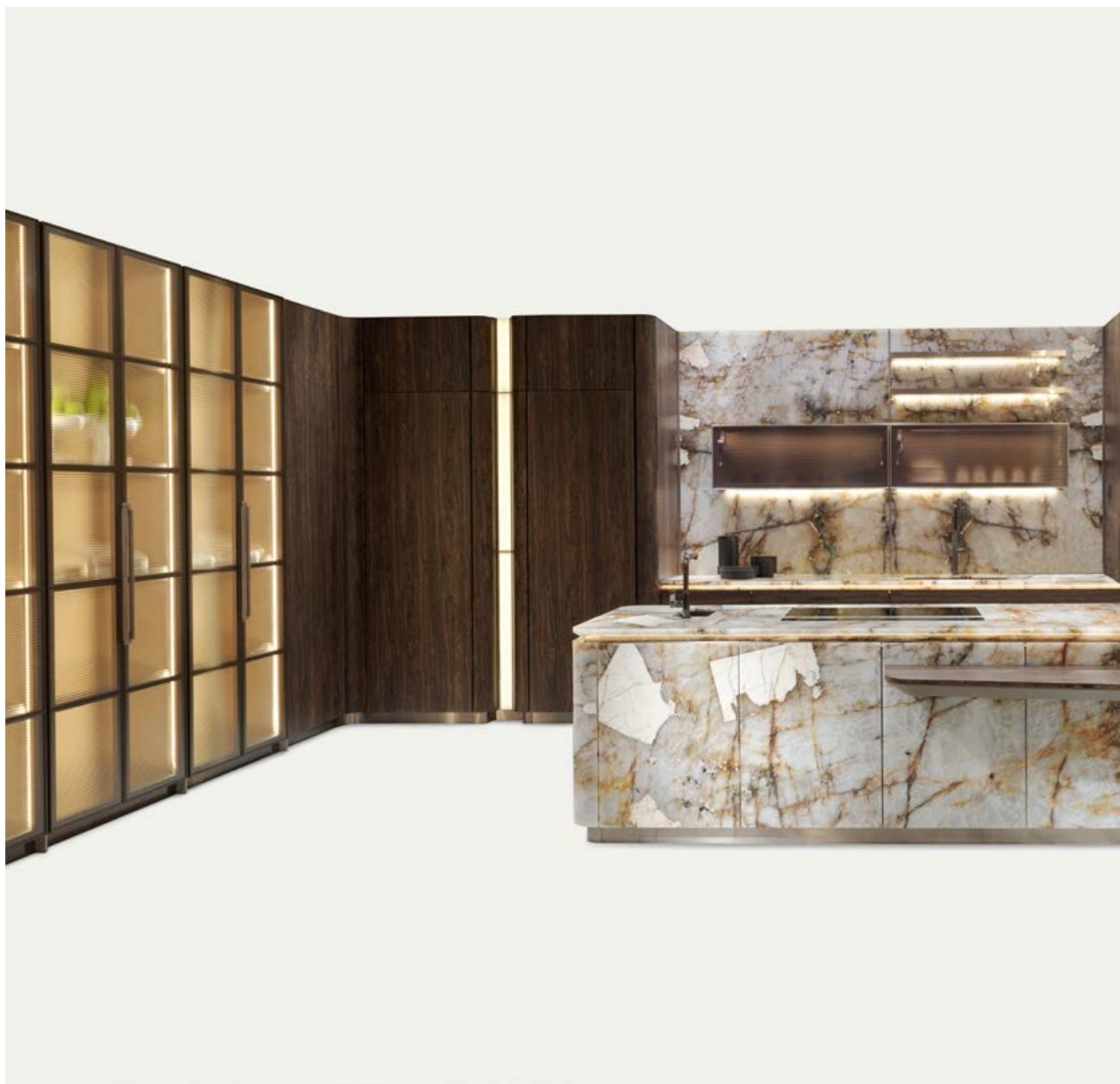
VILLA D'ESTE

Design
Mauro Lipparini

Kitchen block

IT
Cucina con isola centrale e colonne a parete, progettata come architettura domestica in equilibrio tra volumi pieni e trasparenze. Ante in legno impiallacciato e rivestite in marmo, moduli estraibili con dettagli in vetro rigato retroilluminato definiscono una composizione articolata, completata da top e rivestimenti in marmo con lavorazioni scolpite. Profili in acciaio satinato e aperture servo-assistite esaltano la funzionalità con rigore formale.

EN
Kitchen with central island and wall-mounted columns, conceived as a domestic architecture balancing solid volumes and transparency. Doors in veneered wood and marble cladding, along with pull-out modules featuring backlit fluted glass details, define a sophisticated composition, completed by sculpted marble countertops and coverings. Satin steel profiles and servo-assisted openings enhance functionality with formal precision.













VILLA D'ESTE

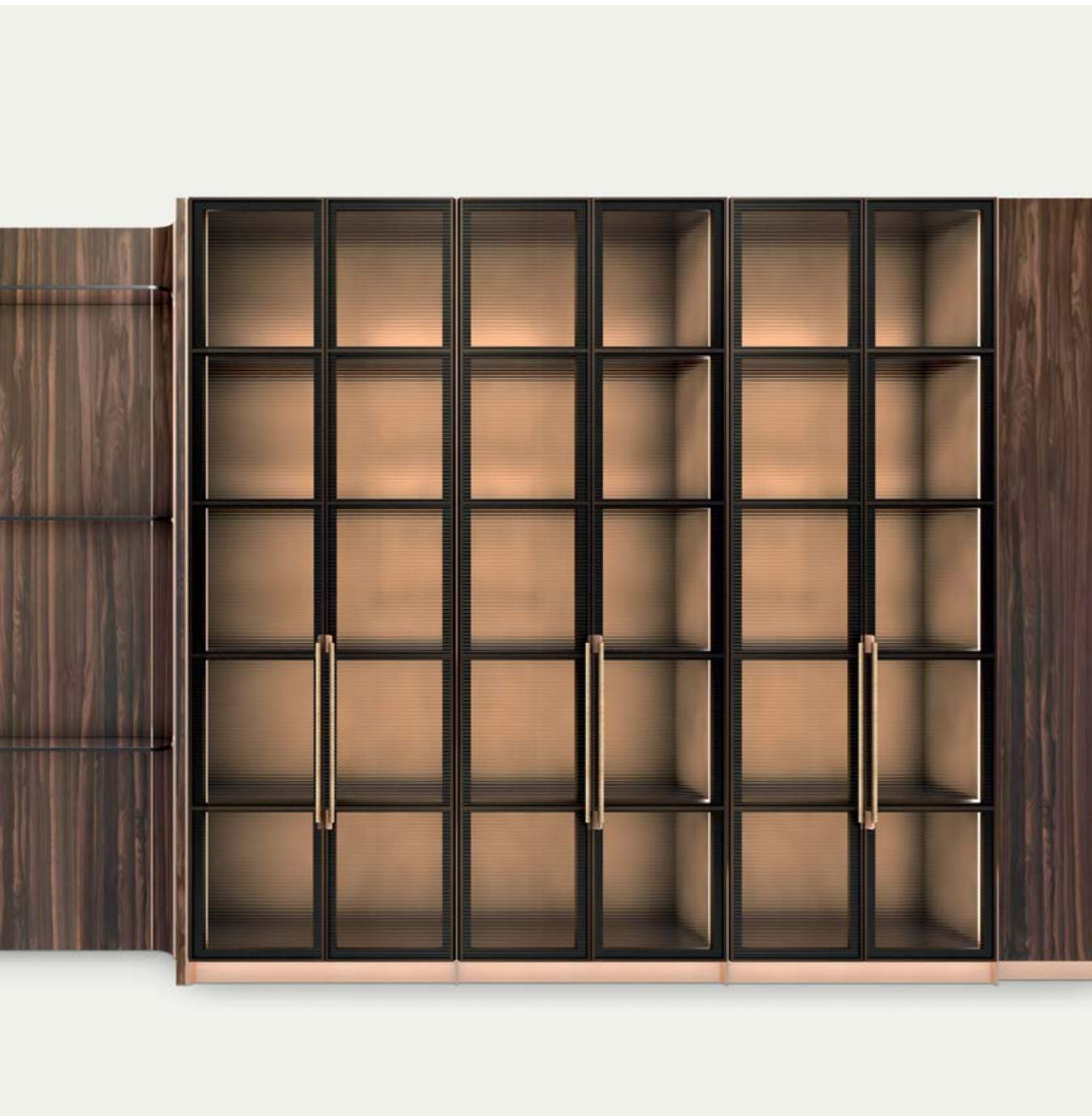
Design
Mauro Lipparini

Showcase

IT
Vetrinetta con struttura in legno rivestita internamente in pelle o tessuto, progettata per valorizzare oggetti e collezioni con un equilibrio misurato tra trasparenza e materia. Le ante in vetro rigato orizzontale e alluminio trafilato verniciato incorniciano i vani retroilluminati a LED, mentre mensole coordinate e dettagli in acciaio satinato definiscono una presenza elegante e funzionale.

EN
Showcase with a wooden structure internally upholstered in leather or fabric, designed to showcase objects and collections with a measured balance of transparency and materiality. The doors, made of horizontally fluted glass and painted extruded aluminum, frame the LED-backlit compartments, while matching shelves and satin-finished steel details define an elegant and functional presence.

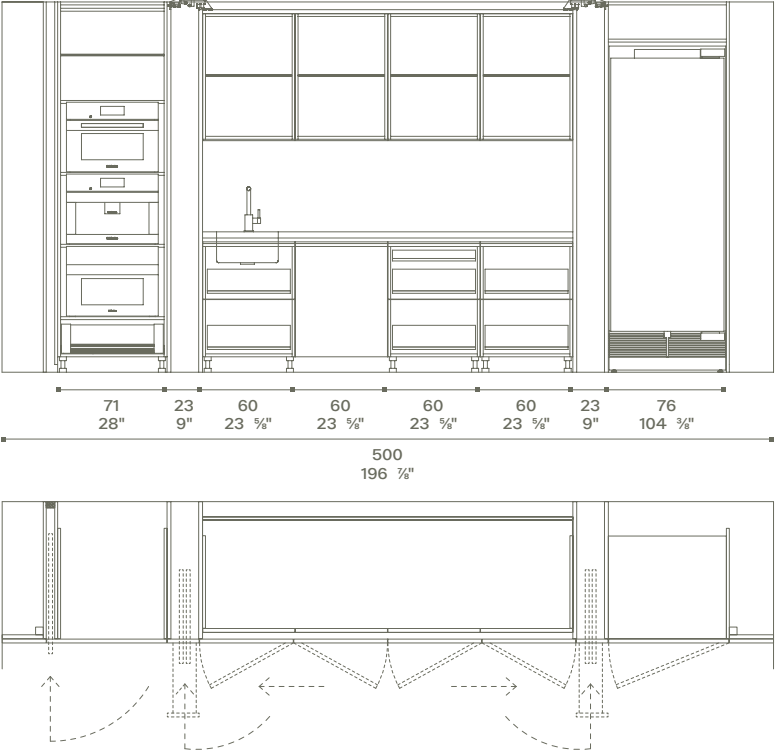




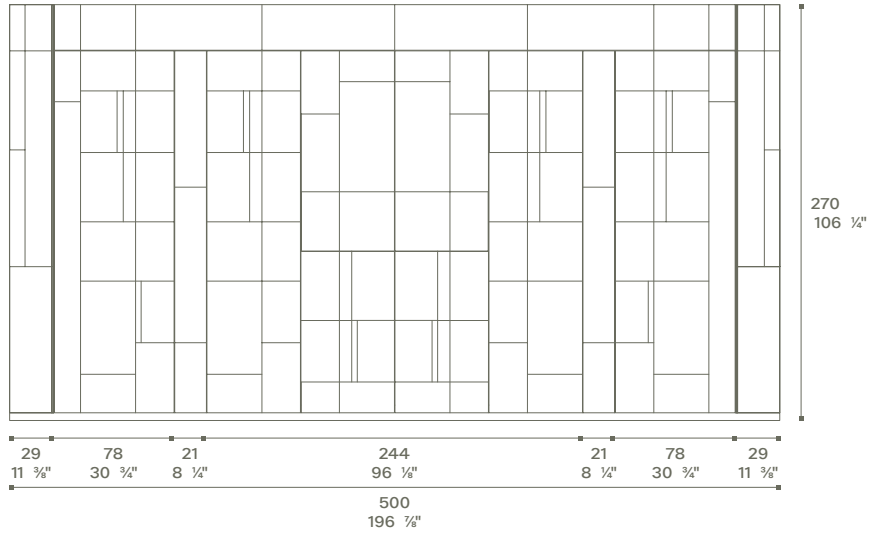
Wall Divider + Kitchen (doors open)



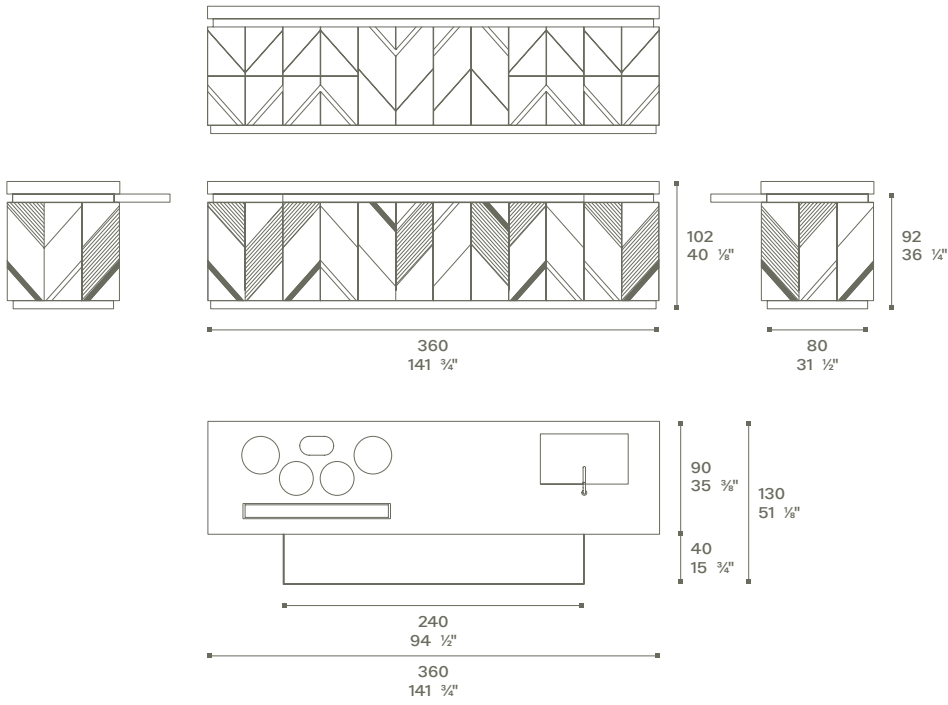
Appliances Example



Wall Divider + Kitchen (doors closed)

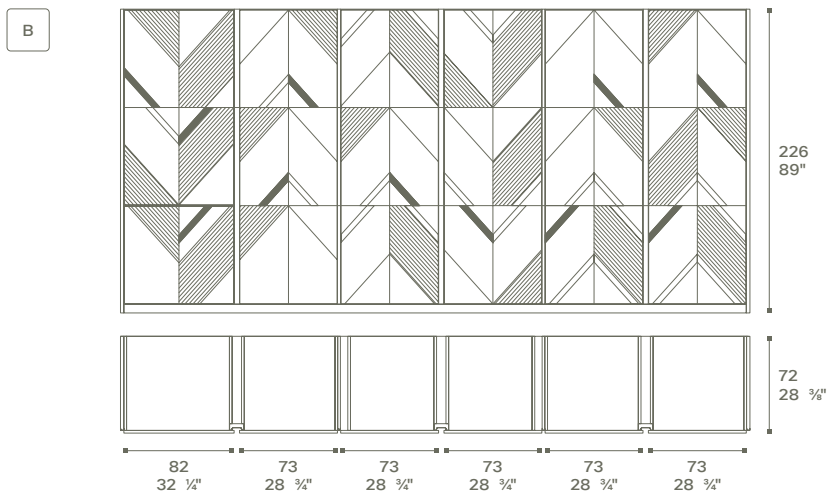
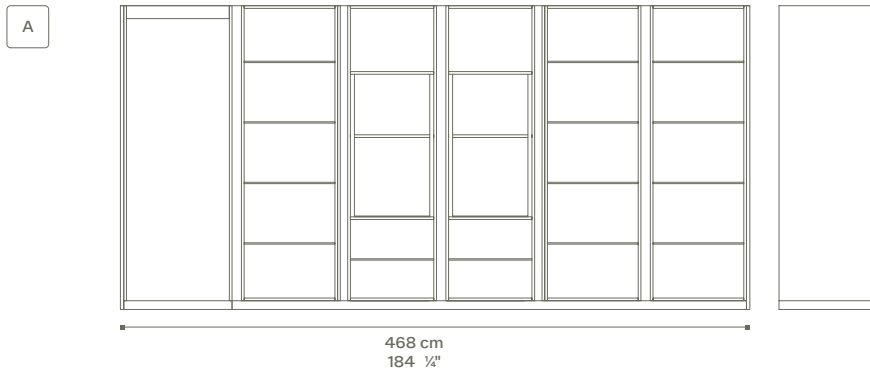


Island and Extension

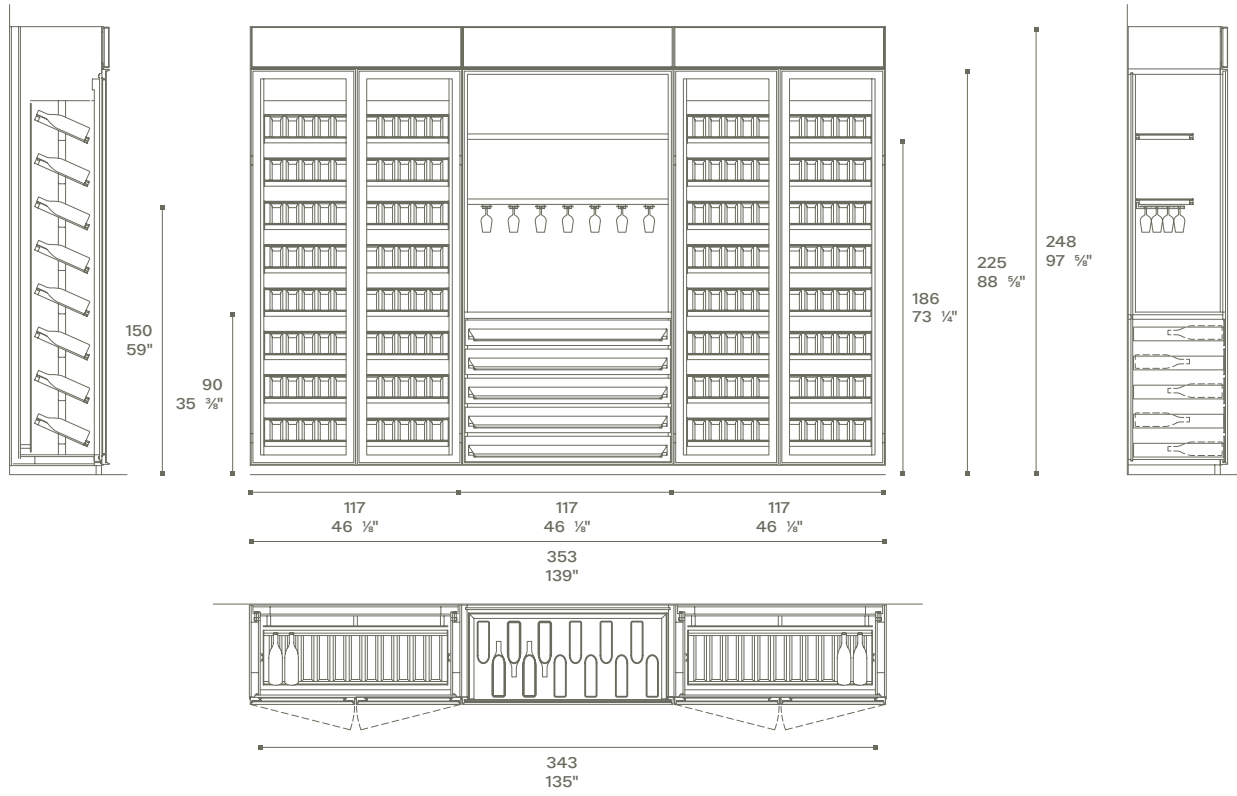


Columns Block

- A. Front View (Doors Open)
- B. Front View (Doors Closed) and Plan View

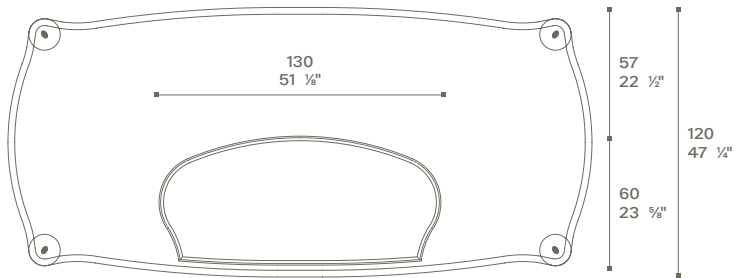
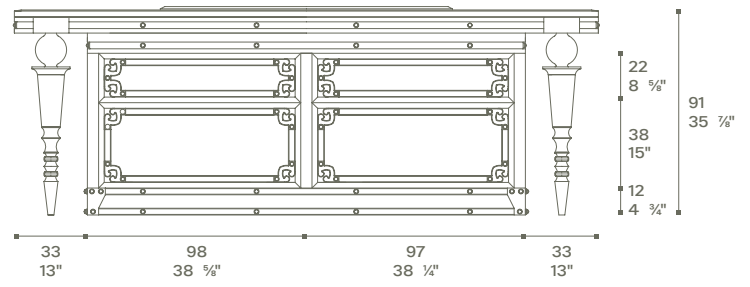
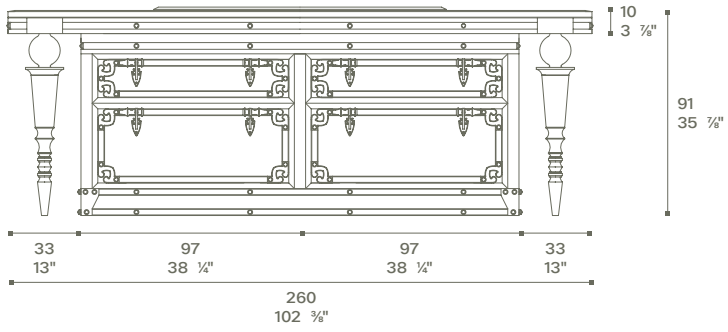


Winery

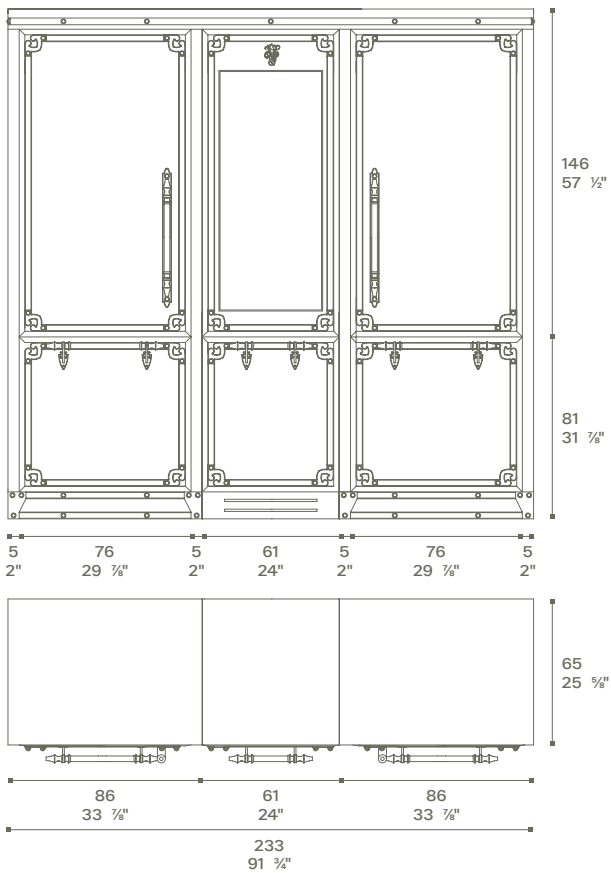


VICTORIAN

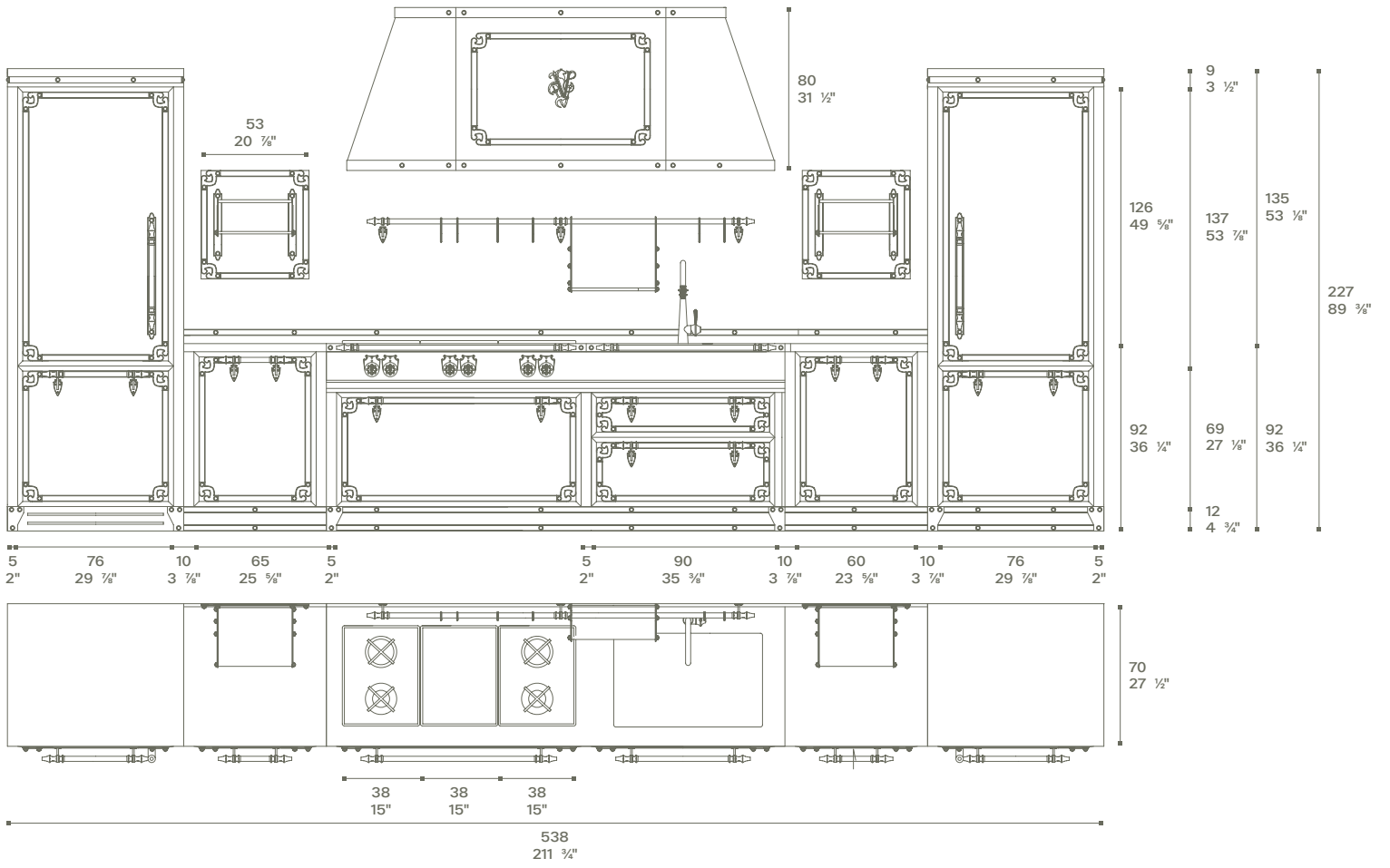
Island Composition



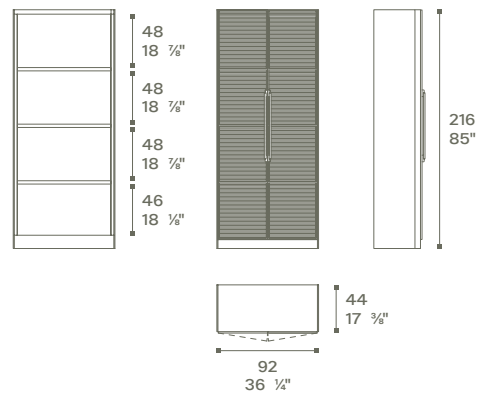
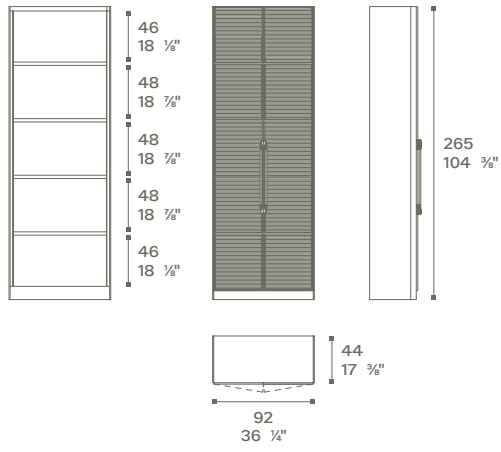
Wine Cabinet Unit



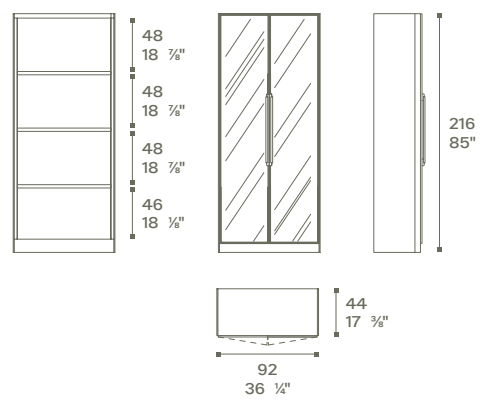
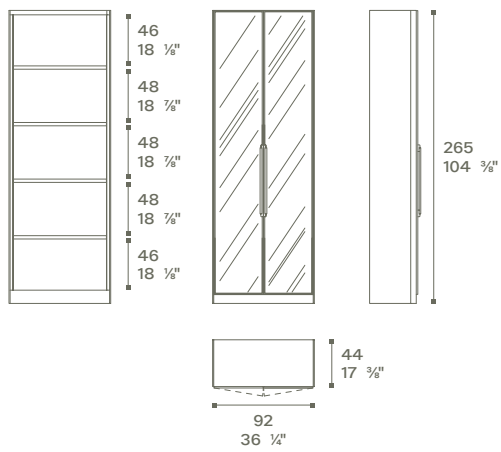
Working Area Composition



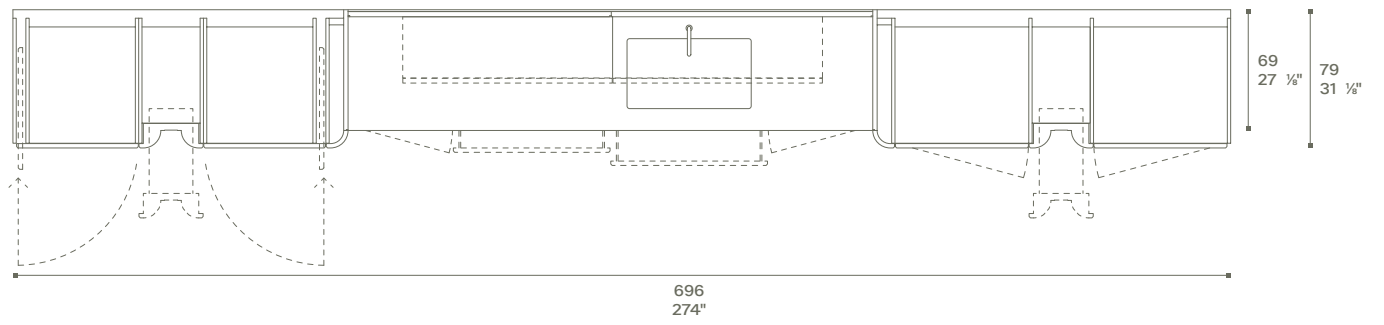
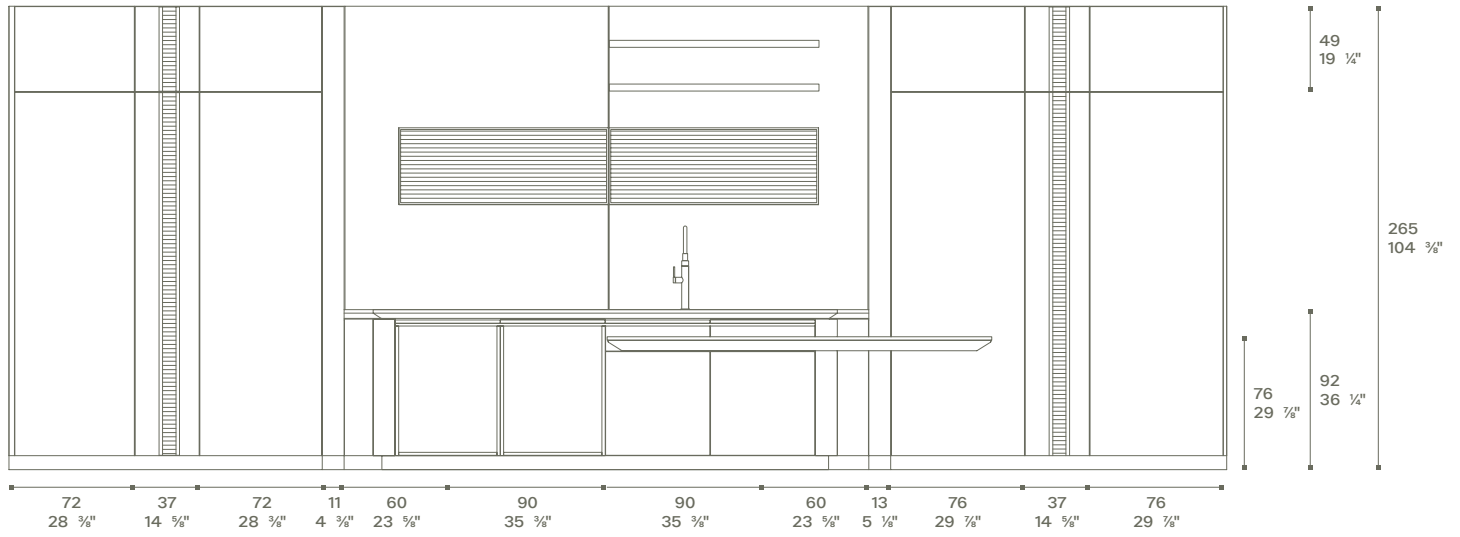
Showcase (Horizontal Ribbed Glass Doors)



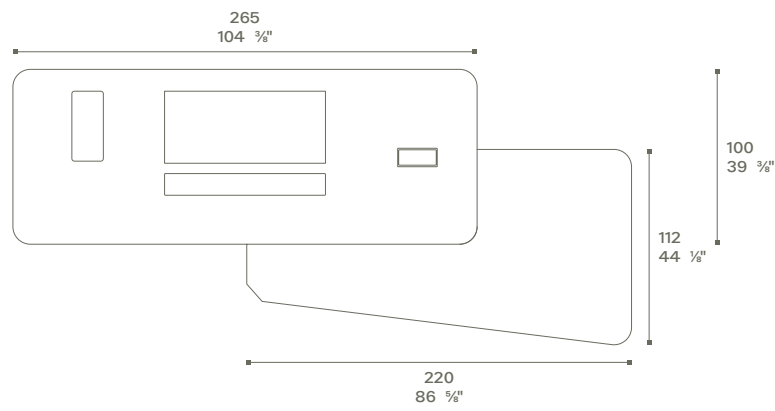
Showcase (Glass doors)



A



B





BAGNI
& WELLNESS

BATHROOMS
& WELLNESS

52 — 85

Mobili trucco, Vanity units



DANNY
Mauro Lipparini
P. 58



JET PLANE
Steve Leung
P. 59



KOBOL
Alessandro La Spada
P. 60



OLIMPIA
Alessandro La Spada
P. 61



LAFITTE
Alessandro La Spada
P. 62



RAWDON
La Conca
P. 64



WALT
Alessandro La Spada
P. 65



WESTLEY
Steve Leung
P. 66

Mobili bagno, Wellness units



ARCHIMEDE
Alessandro La Spada

P. 67



DORINDA
Mauro Lipparini

P. 68



FORMA MENTIS
Simone Micheli

P. 69



HARMONY
Alessandro La Spada

P. 70



KOBOL
Alessandro La Spada

P. 72



LEONARDO
Alessandro La Spada

P. 74



PLEASURE
Alessandro La Spada

P. 75



THARIS
Marco Piva

P. 76



THARIS GLAM
Marco Piva

P. 77

Area wellness, Wellness room



WELLBEING
La Conca

P. 78



KLOSTER
Alessandro La Spada

P. 80

Set asciugamani, Sets of towels



CAMPIELLO
La Conca

P. 83



HEART
La Conca

P. 83



MIND
La Conca

P. 84



MIRABELL
La Conca

P. 84



SOUL
La Conca

P. 85



TECHNO
La Conca

P. 85

DANNY

Design

Mauro Lipparini

Vanity unit

L 180 × H 88 / 117 × W 60 cm

L 70 7/8" × H 34 5/8" / 46 1/8" × W 23 5/8"

Family Collection:

Chest of drawers

IT

Mobile trucco con struttura in legno, definita da una scocca laccata lucido all'esterno e acciaio satinato all'interno. Il top e i frontali dei cassetti, disponibili in pelle, tessuto o essenza, accolgono un vano centrale con ribalta, specchio integrato e chiusura ammortizzata. L'interno dei cassetti, laccato opaco, dialoga con l'estetica raffinata del volume, che combina rigore geometrico e cura per il dettaglio.

EN

Vanity unit with wooden frame, featuring a high-gloss lacquered outer shell and satin steel interior. The top and drawer fronts—available in leather, fabric, or wood veneer—house a central compartment with lift-up lid, integrated mirror, and soft-close mechanism. The matte lacquered drawer interiors complement the refined geometry and meticulous detailing of the piece.



JET PLANE

Design

Steve Leung

Vanity unit

L 207 × H 73 × W 50 cm

L 81 ½" × H 28 ¾" × W 19 ⅝"

Mirror

Ø 140 × W 4 cm

Ø 55 ⅛" × W 1 ⅝"

↳ Family Collection:

Desk

The product is FSC™ certified

IT

Mobile trucco con struttura in legno sagomato a ultrasuoni e laccatura lucida, completato da top rivestito in pelle. La base accoglie due cassetti con maniglie in pelle e ottone, disponibili in diverse finiture metalliche. Gli interni in microfibra e la predisposizione per il fissaggio a parete ne completano la funzionalità. Coordinabile con specchiera tonda retroilluminata con luce LED su richiesta.

EN

Vanity unit with ultrasonically shaped wooden structure and glossy lacquered finish, completed by a leather-covered top. The base includes two drawers with leather and brass handles, available in a range of metallic finishes. Microfiber-lined interiors and wall-mounting hardware complete its functional elegance. Can be paired with a round backlit LED mirror upon request.



KOBOL

Design

Alessandro La Spada

Vanity unit

L 165 × H 134 × W 55 cm

L 65" × H 52 ¾" × W 21 ⅝"

Family Collection:
Mirror, Wellness unit

IT
Mobile trucco con struttura in metallo cromato e corpo in legno laccato, definito da alzate laterali e posteriori con motivo canneté scolpito in bassorilievo e rivestimento interno in acciaio satinato. Il top in marmo integra uno specchio con luce LED e due vani a scomparsa. I cassetti offrono funzionalità discreta, mentre le finiture metalliche sono personalizzabili su richiesta.

EN
Vanity unit with chrome metal frame and lacquered wood body, defined by sculpted fluted side and rear panels with satin steel interior lining. The marble top integrates an LED-lit mirror and two concealed compartments. Discreet drawers enhance usability. Custom metallic finishes available on request.



OLIMPIA

Design

Alessandro La Spada

Vanity unit

L 160 × H 119 × W 55 cm

L 63" × H 46 7/8" × W 21 5/8"

Family Collection:

Desk

IT

Mobile trucco a tre cassetti con scocca in legno laccato lucido e cornice interna del top e dei fianchi in acciaio inox curvato. I frontali rivestiti in pelle o tessuto si abbinano all'interno opaco e al pad sottomano coordinato. Lo specchio integrato, incorniciato in acciaio con bordo retroilluminato a LED, completa un volume dalle proporzioni essenziali e finiture ricercate. Finiture metalliche personalizzabili.

EN

Three-drawer vanity unit, with high-gloss lacquered wood shell and inner framing in curved stainless steel along the top and sides. Drawer fronts in leather or fabric pair with a coordinated writing pad and matte interior finish. The built-in mirror is steel-framed with LED backlit edge, completing a composition of pure lines and refined materials. Metal finishes customizable upon request.



LAFITTE

Design

Alessandro La Spada

Vanity unit

L 160 × H 118 × W 55 cm

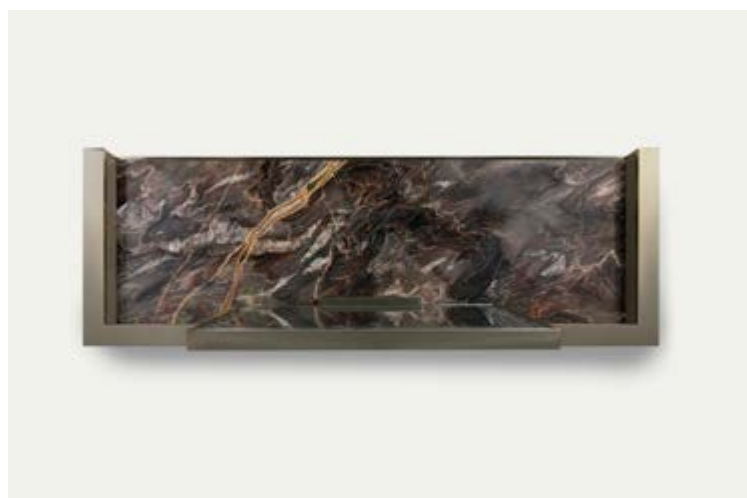
L 63" × H 46 ½" × W 21 ⅝"

IT

Mobile trucco con struttura in acciaio e rivestimento a pannelli imbottiti in pelle o tessuto, disponibile in diverse varianti decorative. I fianchi sono scanditi da inserti in acciaio satinato con logo inciso. Il top in marmo accoglie tre cassetti con frontali rivestiti e interni laccati. La specchiera è incorniciata in acciaio, con emblema Visionnaire retroilluminato a LED, in continuità con l'estetica del volume.

EN

Vanity unit with steel structure, upholstered with padded leather or fabric panels, offered in a variety of decorative styles. Satin-finish steel inserts with engraved logo accent the side profiles. The marble top features three drawers with covered fronts and matte lacquered interiors. The mirror is framed in steel and includes a backlit LED Visionnaire emblem, reflecting the piece's cohesive design.





RAWDON

Design

La Conca

Vanity unit

L 170 × H 118 × W 55 cm

L 66 ⁷/₈" × H 46 ¹/₂" × W 21 ⁵/₈"

Family Collection:

Cabinet, Chest of drawers

IT

Mobile trucco con struttura in multistrato e MDF rivestita in pelle. Il top ospita un sottomano in legno laccato o essenza lucida, mentre la cornice frontale è rifinita in specchio. I cassetti sono laccati opachi all'interno, le cornici in acciaio satinato con logo inciso. Specchiera retroilluminata a LED, con retro laccato o rivestito in pelle. Disponibile anche in versione Radica lucida 100 gloss.

EN

Vanity unit with multilayer wood and MDF structure, fully upholstered in leather. The top features a writing pad in lacquered wood or high-gloss veneer, while the front edge is finished with mirror glass. Drawers have matte lacquered interiors and satin-finish steel trims engraved with logo. The mirror is LED-backlit, with lacquered or leather-wrapped rear panel. Also available in high-gloss Burlwood finish (100 gloss).

Available in Radica version



WALT

Design

Alessandro La Spada

Vanity unit

L 168 × H 120 × W 57 cm

L 66 ½" × H 47 ¼" × W 22 ½"

IT

Mobile trucco con struttura in multistrato rivestita in poliuretano e lavorazione a canne d'organo imbottite, tappezzato in pelle o tessuto. Il top laccato ospita tre cassetti e si raccorda a una cornice superiore e zoccolo in acciaio ad alto spessore. La specchiera ovale, con cornice curva in metallo e retroilluminazione LED, completa la composizione. Le finiture metalliche sono personalizzabili.

EN

Vanity unit with multilayer structure upholstered in polyurethane, with padded organ-pipe style fluting, covered in leather or fabric. The lacquered top includes three drawers, connected to a thick steel base and upper frame. The oval mirror with curved metal frame and LED backlighting completes the set. Custom metal finishes available.



WESTLEY

Design

Steve Leung

Vanity unit

L 230 × H 78 × W 59 cm

L 90 ½" × H 30 ¾" × W 23 ¼"

Family Collection:

Mirror

IT

Mobile trucco composto da cassettera rivestita in essenza con dettagli in pelle intrecciata e inserti in acciaio satinato, abbinata a top in cristallo temperato. La gamba rivestita in pelle con puntale metallico completa l'immagine. Disponibile in versione radica lucida con frontali coordinati e abbinabile alla specchiera retroilluminata Westley, progettata per dialogare in continuità stilistica.

EN

Vanity set featuring a drawer unit clad in wood veneer, with braided leather accents and satin steel inlays, paired with a tempered glass top. A leather-wrapped leg with metal foot completes the look. Also available in glossy Burlwood with coordinated fronts. Pairs seamlessly with the Westley LED backlit mirror, designed to match stylistically.



Available in Radica version



ARCHIMEDE

Design

Alessandro La Spada

Wellness unit

L 62 × H 200 × W 38 cm

L 24 $\frac{3}{8}$ " × H 78 $\frac{3}{4}$ " × W 15"

IT

Colonna toilette rotante con struttura in legno e lati curvi scolpiti con lavorazione canneté in bassorilievo, verniciata lucida o metallizzata. Base, sottotop e montante centrale sono rivestiti in acciaio inox curvato. L'interno, laccato opaco, è dotato di ripiani in cristallo. La base girevole in acciaio e il fissaggio a parete permettono un agevole accesso al vano interno. Disponibile con mano destra o sinistra e con finiture metalliche selezionabili a richiesta.

EN

Rotating vanity column with a wooden structure and curved sides sculpted in low-relief fluted canneté pattern, available in glossy or metallic lacquer finishes. The base, countertop, and central support are clad in curved stainless steel. The matte-lacquered interior features glass shelving. A rotating steel base and wall mounting allow easy access to the interior compartment. Available in left- or right-handed versions with customizable metallic finishes.



DORINDA

Design

Mauro Lipparini

Wellness unit

L 108 / 200 × H 105 × W 57 cm

L 42 ½ / 78 ¾" × H 41 ⅝" × W 22 ½"

Family Collection:

Low unit

IT

Consolle da toilette con uno o due lavabi e top in marmo sagomato a finitura lucida. Ante curve in vetro extra-chiaro e cassetti rivestiti in pelle idrorepellente. La struttura in legno, con profili laccati o metallizzati e fondo a specchio, include una nicchia centrale nella versione doppio lavabo. Dettagli in metallo satinato, fissaggio a parete. Disponibile con piedi d'appoggio o lavabo con finitura esterna in colore platino oppure oro.

EN

Vanity console with one or two basins and a contoured marble top in a glossy finish. The curved doors in extra-clear glass and drawers upholstered in water-repellent leather. The wooden frame features lacquered or metallic edges and a mirrored base, with a central niche included in the double-sink version. Satin metal detailing and wall-mounted structure. Available with floor-standing legs or lavabo with finitura esterna in colore platino oppure oro.



FORMA MENTIS

Design
Simone Micheli

Wellness unit
L 90 × H 90 × W 55 cm
L 35 3/8" × H 35 3/8" × W 21 5/8"

Family Collection:
Mirror

IT
Sistema bagno modulare con elementi contenitori a terra e pensili in MDF laccato lucido, cassetti push-pull con logo in acciaio annegato nella laccatura. Lavabo scultoreo in ceramica a forma di testa, con finitura interna bianca e rivestimento esterno in oro o platino. Specchiera con cornice in acciaio lucido lavorata a diamante, retroilluminata a LED. Miscelatore ed erogatore a parete in acciaio inox.

EN
Modular bathroom system with base and wall-mounted storage units in high-gloss lacquered MDF, push-pull drawers featuring a steel logo embedded within the lacquer. Sculptural head-shaped ceramic washbasin with white interior and exterior in gold or platinum finish. Mirror with diamond-cut polished steel frame and integrated LED backlighting. Wall-mounted faucet and spout in stainless steel.



HARMONY

Design

Alessandro La Spada

Wellness unit

L 60 × H 66 × W 50 cm

L 23 $\frac{5}{8}$ " × H 26" × W 19 $\frac{5}{8}$ "

L 60 / 180 × H 90 × W 60 cm

L 23 $\frac{5}{8}$ / 70 $\frac{7}{8}$ " × H 35 $\frac{3}{8}$ " × W 23 $\frac{5}{8}$ "

Family Collection:

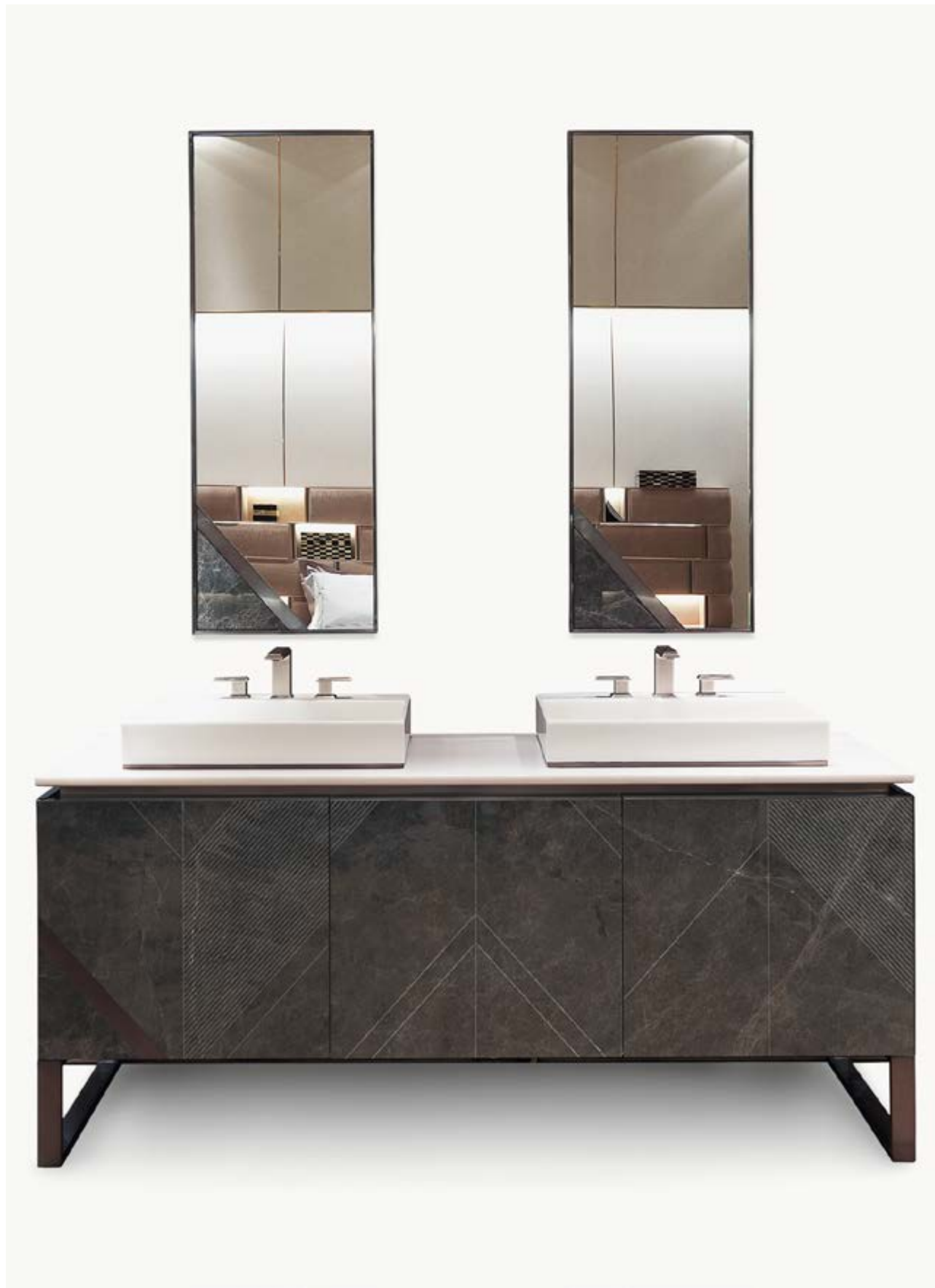
Mirror

IT

Mobile porta lavabo con struttura in legno multistrati marino e piedini in acciaio satinato, disponibile in versione singola o doppia. Frontali e fianchi sono rivestiti in marmo inciso con motivo geometrico, mentre il top accoglie lavabi scavati dal massello in pezzo unico. Specchiera verticale con inserto in marmo e cornice in acciaio satinato con logo inciso. La versione singola è disponibile anche in versione pensile. Disponibile anche porta asciugamani in acciaio inox e piano d'appoggio in marmo.

EN

Vanity cabinet with marine-grade plywood structure and satin-finish steel feet, available in single or double versions. Drawer fronts and side panels are clad in engraved marble with a geometric motif, while the top features solid-block carved stone basins. Vertical mirror with marble insert and satin-finish steel frame engraved with logo. The single version is also available wall-mounted. Optional accessories include a towel bar in stainless steel and a marble shelf.





KOBOL

Design

Alessandro La Spada

Wellness unit

L 100 / 200 × H 90 × W 65 cm

L 39 3/8 / 78 3/4" × H 35 3/8" × W 25 5/8"

Family Collection:

Mirror, Vanity unit



IT

Console da toilette con lavabo doppio o singolo, top in marmo sciolato e schienale sagomato. Struttura in legno con lavorazione canneté, base e dettagli in acciaio inox satinato. Lavabi in ceramica smaltata bianca, oro o platino. Dotata di cassetti, ripiano inferiore e porta asciugamani laterale. Specchio verticale con bordo molato e dettagli in ottone. Disponibile versione singola e porta asciugamani con piano in marmo.

EN

Vanity console with single or double washbasin, marble box-top, and contoured backslash. Wooden structure with fluted canneté detailing, satin stainless steel base and accents. Washbasins in glazed ceramic—white, gold, or platinum finish. Features drawers, a lower shelf, and lateral towel holder. Vertical mirror with beveled edge and brass details. Available in single-basin version and matching towel holder with marble surface.





LEONARDO

Design

Alessandro La Spada

Wellness unit

L 200 × H 111 × W 56 cm

L 78 ¾" × H 43 ⅝" × W 22"

Family Collection:

Bar unit, Bed, Bedside table, Bench, Bookshelf, Cabinet, Chest of drawers, Low unit, Table, Vanity unit

IT

Console da toilette con uno o due lavabi, struttura in legno con ante curve e cestoni estraibili. Lavorazione frontale canneté e dettagli in acciaio inox lucido curvato. Top sagomato in marmo con bordo bisellato e lavabi in ceramica smaltata bianca. Rubinetteria in ottone cromato. Interni laccati opaco.

Disponibile in finiture RAL/NCS o metallizzate, e top in marmo con opzione antimacchia Azerocare.

EN

Vanity console with one or two basins, wooden structure with curved doors and pull-out deep drawers. Fluted front detail and curved polished stainless steel accents. Beveled marble top with molded edge and white glazed ceramic washbasins. Chrome-plated brass faucets. Matte lacquered interiors. Available in RAL/NCS or metallic finishes, with optional Azerocare stain-resistant marble top.



PLEASURE

Design

Alessandro La Spada

Wellness unit

L 60 × H 67 / 89 × W 50 cm

L 23 ⁵/₈" × H 26 ³/₈" / 35" × W 19 ⁵/₈"

L 180 × H 92 × W 60 cm

L 70 ⁷/₈" × H 36 ¹/₄" × W 23 ⁵/₈"

IT

Consolle da bagno in legno laccato con frontali scolpiti a motivo geometrico. Top in marmo con lavabo in Corian® glacier white o clay, rubinetteria in ottone satinato e inserti decorativi in marmo e acciaio. Cestoni con guide smorzate, interni laccati opaco, piedi in acciaio inox satinato. Disponibile a lavabo singolo o doppio. Specchiera con inserto in marmo e acciaio satinato con logo inciso. La versione singola è disponibile anche in versione pensile.

EN

Lacquered wood vanity console with geometrically sculpted drawer fronts. Marble top with Corian® basin in glacier white or clay. Satin brass fixtures and decorative inlays in marble and steel. Soft-close deep drawers, matte lacquered interiors, and satin stainless steel feet. Available in single or double basin version. Mirror with marble and satin steel insert featuring engraved logo. Single version also available wall-mounted.



THARIS

Design

Marco Piva

Wellness unit

Ø 45 x H 90 cm

Ø 17 5/8" x H 35 3/8"

L 100 / 200 x H 205 x W 59 cm

L 39 3/8 / 78 3/4" x H 80 3/4" x W 23 1/4"

Family Collection:
Accessory, Mirror

IT

Consolle bagno vanity a parete con doppio specchio a tutta altezza retroilluminato a LED, caratterizzato da una cornice sottile con angoli stondati. Il design elegante abbina mensole laterali in metallo curvato con finitura dorata, a un lavabo scultoreo cilindrico in pietra naturale. La struttura orizzontale presenta un'estetica minimale con cassetti integrati dal taglio pulito. Disponibile lavabo free-standing in massello di pietra.

EN

Wall-mounted vanity console with full-height dual LED-backlit mirrors, framed by slim rounded corners. The elegant design combines side shelving in curved gold-finish metal with a sculptural cylindrical washbasin in natural stone. The horizontal structure features integrated drawers with clean-cut detailing. Optional freestanding washbasin in solid stone available.



THARIS GLAM

Design

Marco Piva

Wellness unit

Ø 45 × H 90 cm

Ø 17 5/8" × H 35 3/8"

L 100 / 200 × H 205 × W 59 cm

L 39 3/8 / 78 3/4" × H 80 3/4" × W 23 1/4"

IT

Consolle bagno vanity da parete con doppio lavabo in pietra naturale e base cilindrica in legno curvato, oppure in versione free-standing. La struttura orizzontale integra due cassetti centrali e mensole laterali con finitura metallica. Specchi a tutta altezza con angoli stondati e retroilluminazione a LED completano il design, definito da volumi architettonici e proporzioni equilibrate.

EN

Wall-mounted vanity console with dual natural stone basins and a cylindrical curved wood base—or available in a freestanding version. The horizontal structure integrates two central drawers and lateral metal-finish shelving. Full-height mirrors with rounded corners and LED backlighting complete the design, defined by architectural volumes and harmonious proportions.



WELLBEING

Design

La Conca

Wellness bed

L 227 x H 60 x W 84 cm

L 89 3/8" x H 23 5/8" x W 33"

IT

Letino da massaggi rivestito in pelle tecnica, predisposto per trattamenti proni e supini, con testiera a ferro di cavallo removibile. Motorizzato per la regolazione di altezza, schienale e gambe, include funzioni di ritorno automatico e memoria. Il materasso in Memory Foam® riscaldato presenta trapuntature romboidali e logo ricamato. Integra sistema di cromoterapia programmabile.

EN

Massage bed upholstered in technical leather, designed for both supine and prone treatments, with a removable U-shaped headrest. Motorized for height, backrest, and leg adjustments, it features automatic return and memory settings. The heated Memory Foam® mattress is detailed with diamond quilting and an embroidered logo. Equipped with an integrated, programmable chromotherapy system.





KLOSTER

Design

Alessandro La Spada

Fitness Accessory



Family Collection:
Bench, Console

IT

Set fitness composto da guantoni e sacco da boxe in pelle firmati LEONE per Visionnaire, pesi in marmo lucidato con inserti in cuoio, corda da allenamento con impugnature in cuoio cucito a mano e manopole in alluminio, porta tappetino in cuoio con fibbie in ottone e palla fitness rivestita in pelle con zip e lacci intrecciati. Ogni elemento combina materiali pregiati e cura artigianale per un'eleganza funzionale.

EN

Fitness set featuring LEONE boxing gloves and punching bag in leather, exclusively designed for Visionnaire. Includes polished marble weights with leather inserts, a training rope with hand-stitched leather grips and aluminum handles, a leather yoga mat holder with brass buckles, and a leather-covered fitness ball with zip closure and braided laces. Each element blends premium materials and artisanal craftsmanship for refined functionality.







CAMPIELLO

Design

La Conca

Towel

L 58 × W 106 cm
L 22 ³/₄" × W 41 ³/₄"

Guest towel

L 39 × W 58 cm
L 15 ³/₈" × W 22 ³/₄"

Bath towel

L 91 × W 142 cm
L 35 ⁷/₈" × W 55 ⁷/₈"

Face cloth set

L 26 × W 26 cm
L 10 ¹/₄" × W 10 ¹/₄"

↘ Family Collection:

Set of sheets

IT

Set di asciugamani in morbido cotone spugna colore avorio, rifinito con bordo in raso tono su tono. Il motivo Ca' Foscari, ricamato con discrezione, arricchisce ogni elemento del set, che include telo doccia, asciugamano viso, ospite e lavette coordinate.

EN

Towel set in soft ivory cotton terry, finished with a tone-on-tone satin border. The Ca' Foscari motif, subtly embroidered, enriches each piece of the set, which includes a bath towel, hand towel, guest towel, and coordinated washcloths.



HEART

Design

La Conca

Towel

L 58 × W 106 cm
L 22 ³/₄" × W 41 ³/₄"

Guest towel

L 39 × W 58 cm
L 15 ³/₈" × W 22 ³/₄"

Bath towel

L 91 × W 142 cm
L 35 ⁷/₈" × W 55 ⁷/₈"

Face cloth set

L 26 × W 26 cm
L 10 ¹/₄" × W 10 ¹/₄"

↘ Family Collection:

Set of sheets

IT

Set di asciugamani in spugna di cotone nella tonalità grigio perla, rifinito con bordo in raso coordinato. Il motivo Ca' Foscari, ricamato tono su tono, impreziosisce con sobrietà ogni elemento del set, composto da telo doccia, asciugamano viso, ospite e quattro lavette.

EN

Towel set in pearl grey cotton terry, finished with a matching satin border. The Ca' Foscari motif, embroidered tone-on-tone, adds a discreet touch of elegance to each piece. The set includes a bath towel, hand towel, guest towel, and four matching washcloths.



MIND

Design

La Conca

Towel

L 58 × W 106 cm
L 22 $\frac{3}{4}$ " × W 41 $\frac{3}{4}$ "

Guest towel

L 39 × W 58 cm
L 15 $\frac{3}{8}$ " × W 22 $\frac{3}{4}$ "

Bath towel

L 91 × W 142 cm
L 35 $\frac{7}{8}$ " × W 55 $\frac{7}{8}$ "

Face cloth set

L 26 × W 26 cm
L 10 $\frac{1}{4}$ " × W 10 $\frac{1}{4}$ "

↘ Family Collection:

Set of sheets

IT

Set di asciugamani in spugna di cotone grigio scuro con bordo in raso tono su tono. La cura nei dettagli e l'armonia cromatica definiscono una proposta essenziale e sofisticata, composta da telo doccia, asciugamano viso, ospite e quattro lavette coordinate.

EN

Towel set in dark grey cotton terry, with a tone-on-tone satin border. Meticulous detailing and chromatic harmony define an essential yet sophisticated collection, including a bath towel, hand towel, guest towel, and four coordinated washcloths.



MIRABELL

Design

La Conca

Towel

L 58 × W 106 cm
L 22 $\frac{3}{4}$ " × W 41 $\frac{3}{4}$ "

Guest towel

L 39 × W 58 cm
L 15 $\frac{3}{8}$ " × W 22 $\frac{3}{4}$ "

Bath towel

L 91 × W 142 cm
L 35 $\frac{7}{8}$ " × W 55 $\frac{7}{8}$ "

Face cloth set

L 26 × W 26 cm
L 10 $\frac{1}{4}$ " × W 10 $\frac{1}{4}$ "

↘ Family Collection:

Set of sheets

IT

Set di asciugamani in spugna di cotone color avorio, rifinito con bordo in raso biscotto e ricamo tono su tono in filato panna. La combinazione cromatica delicata e i dettagli sartoriali definiscono un insieme sobrio e raffinato, composto da telo doccia, asciugamano viso, ospite e quattro lavette.

EN

Towel set in ivory cotton terry, finished with a biscuit-colored satin border and tone-on-tone embroidery in cream thread. The delicate color combination and tailored details define a refined and understated ensemble, comprising a bath towel, hand towel, guest towel, and four washcloths.



SOUL

Design

La Conca

Towel

L 58 × W 106 cm
L 22 3/4" × W 41 3/4"

Guest towel

L 39 × W 58 cm
L 15 3/8" × W 22 3/4"

Bath towel

L 91 × W 142 cm
L 35 7/8" × W 55 7/8"

Face cloth set

L 26 × W 26 cm
L 10 1/4" × W 10 1/4"

↘ Family Collection:
Set of sheets

IT

Set di asciugamani in spugna di cotone bianco, rifinito con bordo in raso color perla. Il ricamo Ultrasound tono su tono è arricchito da un inserto in filo oro, che aggiunge una nota luminosa al disegno. Il set comprende telo doccia, asciugamano viso, ospite e quattro lavette coordinate.

EN

Towel set in white cotton terry, finished with a pearl-colored satin border. The tone-on-tone Ultrasound embroidery is enhanced by a gold thread insert, adding a luminous accent to the design. The set includes a bath towel, hand towel, guest towel, and four matching washcloths.



TECHNO

Design

La Conca

Towel

L 58 × W 106 cm
L 22 3/4" × W 41 3/4"

Guest towel

L 39 × W 58 cm
L 15 3/8" × W 22 3/4"

Bath towel

L 91 × W 142 cm
L 35 7/8" × W 55 7/8"

Face cloth set

L 26 × W 26 cm
L 10 1/4" × W 10 1/4"

↘ Family Collection:
Set of sheets

IT

Set di asciugamani in spugna di cotone color grigio Londra, rifinito con bordo in raso a effetto marmo in tinta coordinata. Il dettaglio materico del bordo valorizza il disegno essenziale del set, composto da telo doccia, asciugamano viso, ospite e quattro lavette.

EN

Towel set in London grey cotton terry, finished with a tone-on-tone marble-effect satin border. The textured detail of the trim enhances the essential design of the set, which includes a bath towel, hand towel, guest towel, and four coordinated washcloths.





OUTDOOR

86 — 133

Divani, Sofas



BASKET
m2atelier

P. 94



BOYD
Fabio Bonfà

P. 95



GALLOWAY
Maurizio Manzoni, Roberto Tapinassi

P. 96



GREEN LIFE
Maurizio Manzoni, Roberto Tapinassi

P. 98



ILARIO
m2atelier

P. 100



KATHRYN
Giuseppe Viganò

P. 102



STANKAR
La Conca

P. 103

Lettini, Sunbeds



FOIL
m2atelier
P. 104



REDDING
Alessandro La Spada
P. 105



SIESTA
m2atelier
P. 106



SVEVA
Giuseppe Viganò
P. 107

Poltrone, Armchairs



AMERIGO
Alessandro La Spada
P. 108



BASKET
m2atelier
P. 109



GREEN LIFE
Maurizio Manzoni, Roberto Tapinassi
P. 110



KATHRYN
Giuseppe Viganò
P. 111



PAVONE
Marc Ange
P. 112



STANKAR
La Conca
P. 113

Sedie, Chairs



AMINTA
Giuseppe Viganò
P. 114



ASTRID
Alessandro La Spada
P. 114



CLEM
Alessandro La Spada
P. 115



KYLO PADDED
Alessandro La Spada
P. 115



SKIPPER
La Conca
P. 116



SUNNY
Alessandro La Spada
P. 116

Sgabelli e Panche, Stools and Benches



ALBATROS
Alessandro La Spada
P. 117



CLEM
Alessandro La Spada
P. 117



FREDDIE
Alessandro La Spada
P. 118



KYLO PADDED
Alessandro La Spada
P. 118



SUNNY
Alessandro La Spada
P. 119

Tavoli, Tables



CAMERON STEEL
Alessandro La Spada

P. 120



FREDDIE
Alessandro La Spada

P. 121



KERWAN ROUND
Alessandro La Spada

P. 122



REVENGE
Alessandro La Spada

P. 123



SHERMAN
Alessandro La Spada

P. 124



WING
m2atelier

P. 125

Tavolini, Coffee tables



BREEZE
Maurizio Manzoni, Roberto Tapinassi
P. 126



GALLOWAY
Maurizio Manzoni, Roberto Tapinassi
P. 126



GORGONA
Alessandro La Spada
P. 127



REDDING
Alessandro La Spada
P. 127



SOWILO
Steve Leung
P. 128



STANKAR
La Conca
P. 129



VIENNA
m2atelier
P. 129

Illuminazione, Lightining



APPLE
m2atelier

P. 130



CALLIA
Alessandro La Spada

P. 131



KATHRYN
Giuseppe Viganò

P. 132



POLARIS
Alessandro La Spada

P. 133

BASKET

Design
m2atelier

Sofa



Family Collection:
Armchair

IT
Divano da esterno con struttura in fusione di alluminio e seduta in massello di iroko, che integra braccioli scolpiti e dettagli in acciaio lucido. Lo schienale unisce tasselli lignei e cavi metallici a creare una maglia organica, mentre i volumi imbottiti, rivestiti con tessuti della collezione Dehors, offrono comfort e resistenza.

EN
Outdoor sofa with cast aluminum frame and solid iroko wood seat, featuring sculpted armrests and polished steel detailing. The backrest combines wooden inserts and metal cables to create an organic mesh pattern, while the upholstered volumes—covered in Dehors collection fabrics—ensure comfort and durability.



BOYD

Design
Fabio Bonfà

Linear sofa, Modular sofa, Armchair, Chaise longue



Family Collection:
Sofa

IT

Divano da esterni rivestito in tessuto o pelle, pensato per spazi protetti. La struttura in legno massello e multistrato poggia su una base in acciaio inox. Braccioli e schienali, imbottiti e rivestiti, sono incorniciati da un profilo in iroko naturale. I cuscini di seduta, in Memory Foam®, poliuretano e fiocco acrilico, assicurano comfort e tenuta nel tempo.

EN

Outdoor sofa, upholstered in fabric or leather, designed for use in protected outdoor spaces. The structure, made of solid wood and plywood, rests on a stainless steel base. The padded and upholstered armrests and backrests are framed by a natural iroko wood profile. The seat cushions—composed of Memory Foam®, polyurethane, and acrylic fiber—ensure lasting comfort and shape retention over time.



GALLOWAY

Design

Maurizio Manzoni, Roberto Tapinassi

Linear sofa, Modular sofa



Family Collection:
Armchair, Chaise longue

IT

Divano per esterni lineare e modulare, con struttura in iroko massello e multistrati di betulla, base in acciaio inox e bracciolo rifinito da una mostrina in fusione di alluminio lucidato con logo inciso, dettaglio iconico della collezione. Proposto in versione Compact con cuscini fissi e parziale rivestimento in pelle di braccioli e schienale o Freestyle con cuscini mobili. Disponibili anche poltrona e chaise-longue coordinate.

EN

Linear and modular outdoor sofa, featuring a structure in solid iroko and birch plywood, a stainless steel base, and armrests finished with a polished cast aluminum trim engraved with the logo—an iconic detail of the collection. Offered in two configurations: Compact, with fixed cushions and partially leather-clad armrests and backrest, or Freestyle, with movable cushions. Coordinating armchair and chaise longue also available.





GREEN LIFE

Design

Maurizio Manzoni, Roberto Tapinassi

Linear sofa



Family Collection:
Armchair

IT

Divano da esterno con struttura in massello di iroko e inserti in cuoio lavorato a doghe con cuciture a vista. Braccioli e schienale sono sostenuti da elementi metallici a contrasto. La seduta è ampia e accogliente, con cuscini sfoderabili rivestiti in tessuto o pelle outdoor. Dettagli in acciaio inox satinato completano il disegno con equilibrio tra matericità e rigore formale.

EN

Outdoor sofa with solid iroko frame and slatted leather inserts with visible stitching. Armrests and backrest are supported by contrasting metal elements. The seat is wide and inviting, with removable cushions upholstered in outdoor fabric or leather. Satin-finish stainless steel details complete the design with a refined balance of texture and formal precision.





ILARIO

Design
m2atelier

Linear sofa, Modular sofa, Side table



IT
Divano da esterni disponibile in versione lineare o modulare, con o senza braccioli. Schienali e fianchi bombati sono sostenuti da elementi metallici rivestiti in pelle. La base in iroko massello accoglie volumi imbottiti e rivestiti in tessuto o pelle. Abbinabile a un tavolino laterale con top in pietra, bordo in legno iroko scolpito e gamba in metallo verniciato.

EN
Outdoor sofa, available in linear or modular versions, with or without armrests. The curved backrests and sides are supported by metal elements clad in leather. The solid iroko base hosts upholstered volumes covered in fabric or outdoor leather. Can be paired with a matching side table featuring a stone top, sculpted iroko wood edge, and painted metal leg.





KATHRYN

Design
Giuseppe Viganò

Linear sofa



↳ Family Collection:
Armchair, Floor lamp, Pouf

IT
Divano da esterno con base in multistrati marino curvato rivestito in teak, che accoglie una seduta imbottita a densità differenziata rivestita in pelle o tessuto outdoor. Lo schienale, curvo e aperto, intreccia corde di lino e bacchette in teak su struttura in ottone e acciaio inox. Morbidi cuscini di appoggio e nappe decorative in cuoio e metallo completano il progetto con un segno distintivo.

EN
Outdoor sofa with a curved marine plywood base clad in natural teak, supporting a multi-density padded seat upholstered in outdoor leather or fabric. The open, curved backrest features a woven composition of linen cords and teak rods on a brass and stainless steel frame. Soft accent cushions and decorative tassels in leather and metal complete the design with a distinctive signature detail.



STANKAR

Design
La Conca

Linear sofa



↘ Family Collection:
Armchair, Outdoor coffee table

IT

Divano da esterni con struttura in metallo, rivestita manualmente con intreccio di corda in canapa e fili in lurex, in un disegno fluido che avvolge la seduta. L'imbottitura, a densità differenziata, è protetta da un telo impermeabile e rivestita in tessuto o pelle outdoor. I cuscini volanti, in fiocco acrilico, aggiungono morbidezza, mentre dettagli in acciaio e alluminio completano il progetto con accenti preziosi.

EN

Outdoor sofa with metal frame, hand-wrapped in hemp rope and Lurex threads, forming a fluid weave that embraces the seat. Multi-density padding is protected by a waterproof lining and upholstered in outdoor leather or fabric. Loose cushions in acrylic fiber add softness, while steel and aluminum accents complete the design with refined details.



FOIL

Design
m2atelier

Sunbed
L 155 x H 90 x W 72 cm
L 61" x H 35 3/8" x W 28 3/8"

IT
Lettino prendisole con struttura in massello di iroko e telaio interno in metallo trattato per esterni. La seduta, con una sottile imbottitura acrilica, è rivestita con guaina idrorepellente e tessuti o pelli della collezione Outdoor. L'appoggiatesta è regolabile tramite cinture in pelle con contrappeso. Le finiture sono progettate per l'uso in ambienti outdoor.

EN
Sunbed with a solid iroko wood frame and an internal metal structure treated for outdoor environments. The seat includes a thin acrylic padding, covered with a waterproof sheath and upholstered in fabrics or leathers from the Outdoor collection. The adjustable headrest is supported by leather straps with counterweights. All finishes are designed to withstand outdoor conditions.



REDDING

Design

Alessandro La Spada

Sunbed

L 198 x H 44 x W 75 cm

L 77 7/8" x H 17 3/8" x W 29 1/2"

Family Collection:

Low table

IT

Letino da esterni in massello di mogano, disponibile con finitura lucida o opaca. La struttura, scolpita con profili arrotondati, integra piedini e ruote in acciaio inox. Lo schienale è regolabile in tre posizioni. Il materassino, sfoderabile e in materiale drenante, è fissato con clip magnetiche e dotato di poggiatesta regolabile, per un utilizzo prolungato in ambienti outdoor. Rivestimenti e finiture metalliche selezionate per usi outdoor.

EN

Outdoor sun lounger in solid mahogany, available in glossy or matte finish. The sculpted frame features rounded profiles and integrates stainless steel feet and wheels. The adjustable backrest offers three reclining positions. The removable mattress, made of draining material, is secured with magnetic clips and includes an adjustable headrest, ensuring long-lasting comfort in outdoor environments. Upholstery and metal finishes are selected for outdoor use.



SIESTA

Design
m2atelier

Sunbed
L 195 x H 170 x W 195 cm
L 76 ¾" x H 66 ⅞" x W 76 ¾"

IT
Lettino tondo per ambienti outdoor e indoor, con struttura interna in legno multistrati e imbottitura a densità differenziata rivestita in guaina idrorepellente. Lo schienale curvo accoglie cuscini volanti di diverse dimensioni, con schienale posteriore sostenuto da elementi metallici rivestiti in pelle. Disponibile con ombrello parasole orientabile con telaio in acciaio inox e rivestito in tessuto della selezione Outdoor. Disponibile in finiture metalliche da esterni selezionate.

EN
Round lounger for indoor and outdoor settings, featuring an internal plywood frame and multi-density padding covered with a waterproof protective sheath. The curved backrest is complemented by scatter cushions in various sizes, with a rear support structure made of metal and upholstered in leather. Optional rotating parasol with stainless steel frame and fabric covering from the Outdoor collection. Available in selected outdoor metal finishes.



SVEVA

Design

Giuseppe Viganò

Sunbed

L 228 × H 130 × W 107 cm

L 89 ¾" × H 51 ⅞" × W 42 ⅛"

Family Collection:

Chaise longue

IT

Letto da esterni dalla silhouette fluida, con struttura in multistrato di pioppo e gambe in alluminio lucidato. L'imbottitura, a densità differenziata, è rivestita in tessuto o pelle con profili a contrasto che ne disegnano il perimetro. Il poggiatesta in piuma e la cappottina regolabile completano il progetto, unendo comfort e personalità visiva.

EN

Outdoor lounger with a fluid silhouette, crafted from poplar plywood with polished aluminum legs. The multi-density padding is upholstered in outdoor fabric or leather, outlined by contrasting piping that highlights the contours. A feather-filled headrest and adjustable canopy complete the design, combining comfort with strong visual character.



AMERIGO

Design

Alessandro La Spada

Armchair

L 79 × H 75 × W 70 cm

L 31 $\frac{1}{8}$ " × H 29 $\frac{1}{2}$ " × W 27 $\frac{1}{2}$ "

L 66 × H 35 × W 59 cm

L 26" × H 13 $\frac{3}{4}$ " × W 23 $\frac{1}{4}$ "

Family Collection:
Armchair, Pouf

IT

Poltrona con pouf coordinato da esterni, in legno massello di frassino tinto e levigato a mano, con gambe coniche e puntali metallici. Seduta e schienale ellittici, realizzati in multistrato marino imbottito e rivestito con guaina idrorepellente. Il rivestimento in pelle o tessuto è rifinito da profili in pelle. La struttura è proposta nelle tonalità MAS con finitura lucida.

EN

Outdoor armchair with matching pouf, crafted from solid ash wood, hand-sanded and stained, featuring conical legs with metallic tips. The elliptical seat and backrest are made of padded marine plywood and covered with a waterproof protective sheath. Upholstery is available in outdoor leather or fabric, finished with leather piping. The structure is offered in MAS tones with a glossy finish.



BASKET

Design
m2atelier

Armchair
L 90 × H 82 × W 80 cm
L 35 ³/₈" × H 32 ¹/₄" × W 31 ¹/₂"

↳ Family Collection:
Sofa



IT
Poltrona per interni ed esterni con struttura in alluminio estruso e gambe in fusione, completata da braccioli e sedile in iroko massello sagomato. Lo schienale, dal disegno intrecciato, alterna tasselli in legno e cavi metallici. I cuscini imbottiti sono rivestiti con tessuti o pelli per outdoor. Finiture in acciaio lucido e legno trattato opaco aggiungono dettagli raffinati e materici.

EN
Indoor and outdoor armchair with extruded aluminum frame and cast legs, completed by solid iroko wood armrests and seat. The woven backrest design alternates wood inserts and metal cables. Padded cushions are upholstered in outdoor-grade fabric or leather. Polished steel finishes and matte-treated wood accents add refined, tactile details.



GREEN LIFE

Design

Maurizio Manzoni, Roberto Tapinassi

Armchair

L 110 × H 80 × W 96 cm

L 43 ¼" × H 31 ½" × W 37 ¾"

Family Collection:

Sofa

IT

Poltrona da esterni con struttura in massello di iroko e inserti in cuoio lavorato a doghe, con cuciture a contrasto. Lo schienale e i braccioli sono sostenuti da elementi metallici a vista. Seduta e schienale sono completati da cuscini in materiali tecnici per outdoor, rivestiti in pelle o tessuto sfoderabile. Dettagli in acciaio inox satinato definiscono l'estetica complessiva.

EN

Outdoor armchair with a solid iroko wood frame and slatted leather inserts with contrasting stitching. The backrest and armrests are supported by exposed metal elements. Seat and back cushions are made from outdoor technical materials and upholstered in removable outdoor fabric or leather. Satin-finish stainless steel details refine the overall aesthetic.



KATHRYN

Design

Giuseppe Viganò

Armchair

L 74 × H 74 × W 78 cm

L 29 $\frac{1}{8}$ " × H 29 $\frac{1}{8}$ " × W 30 $\frac{3}{4}$ "

Family Collection:
Floor lamp, Sofa

IT

Poltroncina e pouf da esterni con base in multistrati marino rivestito in teak, che accoglie una morbida imbottitura a densità differenziata. Lo schienale curvo abbina bacchette in teak a una corda in lino, intrecciata a mano su struttura in ottone e acciaio inox. Cuscini in tessuto o pelle da esterno e dettagli decorativi in cuoio e metallo completano la composizione.

EN

Outdoor lounge chair and pouf, featuring a base in marine-grade plywood clad in natural teak, supporting soft, multi-density padding. The curved backrest combines teak rods with hand-woven linen rope, stretched over a brass and stainless steel frame. Outdoor fabric or leather cushions and decorative elements in leather and metal complete the composition.



PAVONE

Design
Marc Ange

Armchair
L 104 × H 95 × W 70 cm
L 41" × H 37 ³/₈" × W 27 ¹/₂"

↳ Family Collection:
Armchair

IT
Poltrona da esterno con le forme ispirate alla coda di un pavone, evocata da una composizione radiale di elementi curvi in alluminio che disegnano schienale e braccioli. La seduta, ampia e avvolgente, in poliuretano a densità differenziate e falda acrilica rivestiti con guaina idrorepellente, si integra a un basamento rivestito in pelle con base metallica verniciata.

EN
Outdoor armchair inspired by the silhouette of a peacock's tail, evoked through a radial composition of curved aluminum elements that form the backrest and armrests. The generous, enveloping seat—made of multi-density polyurethane and acrylic padding, covered with a waterproof protective sheath—is integrated into a leather-upholstered base with a painted metal frame.



STANKAR

Design
La Conca

Armchair
L 96 × H 73 × W 105 cm
L 37 ¾" × H 28 ¾" × W 41 ¼"

↳ Family Collection:
Low table, Sofa

IT
Poltrona da esterno, anche nella versione a dondolo, con struttura in metallo intrecciata a mano con corda in canapa e fili in lurex. La forma avvolgente si apre lateralmente in una curva continua che definisce la seduta. L'imbottitura, a densità differenziata, è rivestita in tessuto o pelle outdoor. Cuscini volanti e dettagli metallici completano l'insieme con equilibrio materico.

EN
Outdoor armchair, also available in a rocking version, with a hand-woven metal frame wrapped in hemp rope and Lurex threads. Its enveloping shape opens laterally into a continuous curve that defines the seat. Multi-density padding is upholstered in outdoor leather or fabric. Loose cushions and metallic accents complete the piece with a sophisticated material balance.



AMINTA

Design

Giuseppe Viganò

Chair

L 56 × H 73 × W 55 cm

L 22" × H 28 ¾" × W 21 ⅝"

Family Collection:
Armchair, Chair

IT

Sedia per outdoor in acciaio inox, progettata per resistere agli agenti atmosferici mantenendo una presenza elegante e solida. La struttura con gambe in tubo conifcato accoglie una seduta imbottita con cinghie elastiche e cuscino di schienale, entrambi rivestiti in pelle o tessuto per esterni. Disponibile in finiture metalliche lucide o verniciate a polveri per ambienti marini e nautici.

EN

Outdoor chair in stainless steel, designed to withstand the elements while maintaining an elegant, solid presence. The structure, featuring tapered tubular legs, supports a padded seat with elastic webbing and a back cushion, both upholstered in outdoor leather or fabric. Available in polished metal finishes or powder-coated versions suitable for marine and nautical environments.



ASTRID

Design

Alessandro La Spada

Chair

L 52 × H 95 × W 63 cm

L 20 ½" × H 37 ⅝" × W 24 ¾"

Family Collection:
Chair

IT

Progettata per l'outdoor, questa sedia imbottita unisce resistenza e raffinatezza. La scocca in multistrato marino curvato è rivestita in pelle o tessuto outdoor, con retro schienale disponibile anche in versione quilted con esclusivi disegni selezionabili. Le gambe, in fusione di alluminio, sono disponibili in finitura satinata o verniciata a polveri, per garantire durata e personalizzazione anche in ambienti esterni.

EN

Designed for outdoor use, this upholstered chair combines durability with refined elegance. The curved marine plywood shell is covered in outdoor leather or fabric, with the backrest also available in a quilted version featuring exclusive selectable patterns. The cast aluminum legs come in satin or powder-coated finishes, ensuring both longevity and customization in exterior settings.



CLEM

Design

Alessandro La Spada

Chair

L 60 × H 77 × W 59 cm
L 23 5/8" × H 30 1/4" × W 23 1/4"

Family Collection:
Chair, Outdoor stool, Stool

IT

Sedia con braccioli per outdoor in tubo di ottone cromato a sezione quadra con incisione del logo Visionnaire. Seduta e schienale sono realizzati in multistrato curvato, imbottiti in poliuretano a densità differenziata e falda acrilica, con rivestimento fisso in pelle o tessuto della collezione Outdoor. Nella versione heavy-duty, il telaio e le gambe sono verniciati a polveri per garantire resistenza in ambienti marini e nautici.

EN

Outdoor armchair with square-section chromed brass tubing and engraved Visionnaire logo. The seat and backrest, crafted from curved plywood, are padded with multi-density polyurethane and acrylic fiber, and feature fixed upholstery in leather or fabric from the Outdoor collection. In the heavy-duty version, the frame and legs are powder-coated to ensure durability in marine and nautical environments.



KYLO PADDED

Design

Alessandro La Spada

Chair

L 60 × H 81 × W 61 cm
L 23 5/8" × H 31 7/8" × W 24"

Family Collection:
Chair, Outdoor stool, Stool, Table

IT

Sedia imbottita per esterni con scocca in multistrato marino curvato e tappezzeria trapuntata rivestita in tessuto o pelle outdoor. I filetti lungo il bordo schienale ne accentuano il disegno avvolgente. La struttura è verniciata a polveri per resistere agli agenti atmosferici, con puntali metallici disponibili in una gamma di finiture satinare.

EN

Upholstered outdoor chair with a curved marine plywood shell and quilted upholstery in outdoor fabric or leather. Piping along the edge of the backrest highlights its enveloping design. The frame is powder-coated for weather resistance, complemented by metal tips available in a range of satin finishes.



SKIPPER

Design

La Conca

Chair

L 67 × H 83 × W 63 cm

L 26 ³/₈" × H 32 ⁵/₈" × W 24 ⁷/₈"

IT

Sedia pieghevole da regista per esterni, con struttura in legno massello di Iroko rifinito a mano in finitura opaca. Le gambe scolpite e i braccioli rivestiti in pelle da esterni con cuciture artigianali dialogano con dettagli metallici in acciaio inox. Il sedile e lo schienale, in tessuto tecnico imbottito e drenante, garantiscono comfort e resistenza. Il meccanismo pieghevole in acciaio e alluminio è fluido, solido e progettato per durare nel tempo.

EN

Folding outdoor director's chair with a solid Iroko wood frame, hand-finished in a matte tone. Sculpted legs and armrests upholstered in outdoor leather with handcrafted stitching are paired with stainless steel detailing. The seat and backrest, made from padded, quick-draining technical fabric, offer both comfort and durability. The folding mechanism in steel and aluminum is smooth, sturdy, and built to last.



SUNNY

Design

Alessandro La Spada

Chair

L 59 × H 74 × W 59 cm

L 23 ¹/₄" × H 29 ¹/₈" × W 23 ¹/₄"

Family Collection:

Chair, Outdoor Stool, Stool

IT

Sedia imbottita per esterni con struttura in multistrato curvato e telaio in acciaio inox lucidato, progettata per garantire resistenza agli agenti atmosferici. L'imbottitura in poliuretano a densità differenziata assicura comfort e tenuta, mentre il rivestimento in pelle o tessuto, disponibile nella selezione per esterni, completa l'estetica con finiture metalliche dedicate all'uso in ambienti outdoor.

EN

Upholstered outdoor chair with a curved plywood structure and polished stainless steel frame, designed to withstand the elements. The multi-density polyurethane padding ensures lasting comfort and performance, while the leather or fabric upholstery—available in the outdoor selection—completes the look with metal finishes specifically crafted for exterior use.



ALBATROS

Design

Alessandro La Spada

Stool

L 46 × H 97 × W 45 cm

L 18 ¹/₈" × H 38 ¹/₄" × W 17 ³/₄"

Family Collection:

Stool

IT

Sgabello con schienale, definito da una monoscocca in legno curvato rivestita in pelle o tessuto, con profilo enfatizzato da filetti perimetrali. La base in acciaio inox unisce stabilità e leggerezza visiva, ed è proposta in finitura metallica oppure verniciata a polveri per una maggiore resistenza outdoor.

EN

Stool with backrest, defined by a single-piece curved wood shell upholstered in leather or fabric, with perimeter piping that highlights the silhouette. The stainless steel base offers both stability and visual lightness, available in metallic or powder-coated finishes for enhanced outdoor resistance.



CLEM

Design

Alessandro La Spada

Stool

L 60 × H 96 × W 59 cm

L 23 ⁵/₈" × H 37 ³/₄" × W 23 ¹/₄"

Family Collection:

Chair, Outdoor chair, Stool

IT

Sgabello per outdoor con telaio in tubo di ottone cromato a sezione quadra, inciso con logo Visionnaire, poggiatesta in acciaio inox. La scocca in multistrato curvato è imbottita in poliuretano a densità differenziata e rifinita in falda acrilica, con rivestimento fisso in pelle o tessuto outdoor. Disponibile anche in versione heavy-duty con verniciatura a polveri, indicata per ambienti marini e nautici.

EN

Outdoor stool with square-section chromed brass tubular frame, engraved with the Visionnaire logo, and stainless steel footrest. The curved plywood shell is padded with multi-density polyurethane and finished with acrylic fiber, featuring a fixed upholstery in outdoor leather or fabric. Also available in a heavy-duty version with powder coating, ideal for marine and nautical environments.



FREDDIE

Design

Alessandro La Spada

Bench

L 121 × H 48 × W 42 cm

L 47 ⁵/₈" × H 18 ⁷/₈" × W 16 ¹/₂"

Family Collection:
Outdoor table

IT

Panca da esterni con struttura portante in acciaio inox lucido, caratterizzata da un fondo curvo e gambe a colonna con superfici concave e convesse. La seduta, a sezione cilindrica, è dotata di imbottitura drenante e rivestita con tessuti specifici per uso outdoor.

EN

Outdoor bench with polished stainless steel load-bearing frame, defined by a curved underside and column-like legs with alternating concave and convex surfaces. The cylindrical seat features quick-drain padding and is upholstered in fabrics specifically designed for outdoor use.



KYLO PADDED

Design

Alessandro La Spada

Stool

L 57 × H 103 × W 62 cm

L 22 ¹/₂" × H 40 ¹/₂" × W 24 ³/₈"

Family Collection:
Chair, Outdoor chair, Stool

IT

Sgabello per outdoor con scocca in legno curvato che definisce un profilo ergonomico e continuo, sostenuto da gambe in tubo metallico conico e piedi torniti. Il rivestimento, in pelle o tessuto, presenta una lavorazione trapuntata con filetti lungo i bordi. Le parti metalliche sono disponibili in una selezione di finiture satiniate, pensate per integrarsi con eleganza in contesti contract o residenziali.

EN

Outdoor stool with a curved wooden shell that defines an ergonomic, continuous profile, supported by tapered metal tube legs with turned feet. The leather or fabric upholstery features quilted detailing with piping along the edges. The metal components come in a selection of satin finishes, thoughtfully designed to integrate elegantly into both contract and residential settings.



SUNNY

Design

Alessandro La Spada

Stool

L 58 × H 84 / 100 × W 57 cm

L 22 ³/₄" × H 33 ¹/₈" / 39 ³/₈" × W 22 ³/₈"

↳ Family Collection:

Chair, Outdoor chair, Stool

IT

Sgabello imbottito per outdoor con struttura in acciaio inox lucidato e scocca in multistrato curvato per schienale e sedile. L'imbottitura in poliuretano a densità differenziata assicura comfort e tenuta anche in contesti ad alta frequenza d'uso. Il rivestimento è proposto in pelle o tessuto per esterni, mentre le finiture metalliche selezionate completano l'insieme con dettagli tecnici a vista.

EN

Upholstered outdoor stool with a polished stainless steel frame and a curved plywood shell forming the backrest and seat. The multi-density polyurethane padding ensures comfort and durability, even in high-traffic settings. Upholstery is available in outdoor leather or fabric, while selected metal finishes complete the piece with exposed technical detailing.



CAMERON STEEL

Design

Alessandro La Spada

Table

L 260 × H 75 × W 130 cm

L 102 3/8" × H 29 1/2" × W 51 1/8"

Ø 160 / 180 × H 75 cm

Ø 63" / 70 7/8" × H 29 1/2"

Family Collection:

Table

IT

Tavolo da pranzo con top rotondo o ellittico in marmo con bordo a mezzo toro, proposto con finitura lucida o levigata per uso outdoor. Il basamento scultoreo in acciaio inox, ottenuto per curvatura e saldatura di lamiera, alterna superfici satiniate all'esterno e lucide all'interno, creando un contrasto visivo di grande impatto.

EN

Dining table with round or elliptical marble top, featuring a bullnose edge and available in polished or honed finish for outdoor use. The sculptural stainless steel base—crafted through the bending and welding of metal sheets—alternates satin-finish outer surfaces with glossy inner faces, creating a striking visual contrast.



FREDDIE

Design

Alessandro La Spada

Table

L 270 × H 76 × W 100 cm

L 106 ¼" × H 30" × W 39 ¾"

↳ Family Collection:
Bench

IT

Tavolo da pranzo per esterni con struttura in acciaio inox, definita da un sotto-top curvo che alleggerisce visivamente il volume e da gambe a colonna, modellate su superfici concave e convesse per creare un gioco dinamico di forme. Il piano è disponibile in granito, materiale resistente e raffinato, ideale per l'uso outdoor.

EN

Outdoor dining table with stainless steel structure, defined by a curved under-top that visually lightens the volume, and column legs shaped with concave and convex surfaces for a dynamic interplay of forms. The tabletop is offered in granite—a durable and elegant material—perfectly suited for outdoor environments.



KERWAN ROUND

Design

Alessandro La Spada

Table

Ø 160 / 180 / 200 × H 76 cm

Ø 63" / 70 7/8" / 78 3/4" × H 29 7/8"

Family Collection:

Coffee table, Dining table

IT

Tavolo da pranzo con piano in marmo dalla superficie levigata o lucida e bordo bisellato, sostenuto da un basamento scultoreo in acciaio inox composto da tre volumi curvi che si incontrano in una forma fluida. Il sotto-top in materiale tecnico ad alta resistenza ne assicura stabilità e durata. Disponibile anche con lazy susan in appoggio e finiture metalliche della collezione.

EN

Dining table with a marble top available in polished or honed finish, featuring a beveled edge. The sculptural base in stainless steel is composed of three curved volumes converging in a fluid form. A high-resistance technical substrate beneath the top ensures stability and durability. Also available with a removable Lazy Susan and customizable metal finishes from the collection.



REVENGE

Design

Alessandro La Spada

Table

L 260 / 320 × H 78 × W 110 cm

L 102 3/8" / 126 × H 30 3/4" × W 43 1/4"

Family Collection:
Table

IT

Tavolo da pranzo con top in mosaico di marmi selezionati, disposti secondo un disegno geometrico e rifiniti con superficie levigata. Il profilo perimetrale in acciaio inox lucido incornicia il piano come un dettaglio scultoreo. Le due basi in acciaio satinato con bordi lucidi completano la struttura, giocando su contrasti materici e cromatici.

EN

Dining table featuring a top in mosaic of selected marbles, arranged in a geometric pattern and finished with a honed surface. A polished stainless steel perimeter frame encases the top like a sculptural detail. The two satin-finish steel bases with polished edges complete the structure, creating a refined play of material and chromatic contrasts.



Finiture, Finishes

Gold



Giallo Moicano



Emerald Quarzite



Sahara Noir



Cipollino Toscano



Absolute Black

Green



Verde Rameggiato



Calcite Azul



Sahara Noir



Cipollino Toscano



Absolute Black

Blue



Nero Marquinia



Calcite Azul



Silverwave



Arabescato Vagli



Bardiglio Imperiale
Grigio

SHERMAN

Design

Alessandro La Spada

Table

L 220 / 240 / 270 × H 77 × W 120 cm

L 86 5/8" / 94 1/2" / 106 1/4" × H 30 3/8" × W 47 1/4"

Family Collection:

Table

IT

Tavolo da pranzo in cui la matericità del marmo incontra la forza espressiva dell'alluminio scolpito. Il piano, dal profilo sagomato e finitura levigata o lucida, si appoggia su gambe dalla superficie irregolare, ispirata alla corteccia degli alberi. Un telaio perimetrale in metallo rifinito da cornici lucide completa la struttura.

EN

Dining table where the tactile richness of marble meets the expressive strength of sculpted aluminum. The shaped top, available in polished or honed finish, rests on irregularly textured legs inspired by tree bark. A perimeter metal frame with glossy detailing completes the structure with architectural character.



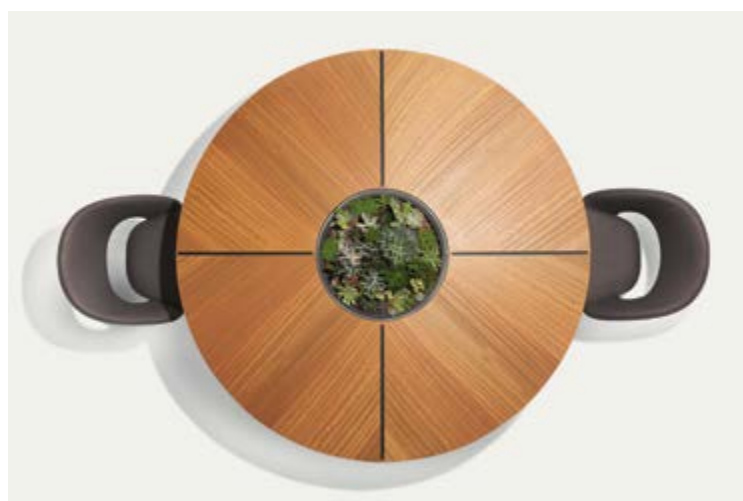
WING

Design
m2atelier

Table
Ø 160 / 180 / 200 × H 76 cm
Ø 63" / 70 7/8" / 78 3/4" × H 29 7/8"

IT
Tavolo tondo per ambienti outdoor e indoor con top ad anello in multistrati fenolico rivestito in iroko bordato da un profilo in alluminio e dettagli in ottone. Al centro, un vaso scolpito in marmo Carrara può accogliere piante e fiori, trasformando l'elemento naturale in fulcro del progetto. Le gambe in fusione di alluminio completano la struttura, combinando materia e funzione in un'unica presenza scenica.

EN
Round table for indoor and outdoor use, featuring a ring-shaped top in phenolic plywood clad in iroko wood, edged with an aluminum profile and brass accents. At its center, a sculpted Carrara marble vessel holds plants or flowers, transforming nature into the focal point of the design. Cast aluminum legs complete the structure, blending materiality and function into a striking presence.



BREEZE

Design

Maurizio Manzoni, Roberto Tapinassi

Coffee table

Ø 40 / 50 / 60 / 120 × H 60 / 50 / 40 / 27 cm
Ø 15 ¾ / 19 ⅝ / 23 ⅝ / 47 ¼" × H 23 ⅝ / 19 ⅝ /
15 ¾ / 10 ⅝"

Family Collection:
Coffee table

IT

Tavolino da esterno a tre gambe in legno massello di iroko con fregi e piedini in ottone satinato. Il top in vetro stratificato double-face ospita stampe digitali ispirate al mondo naturale, con fondi in foglia oro o argento. Disponibile in diverse dimensioni e combinazioni grafiche, si distingue per la cura delle finiture e per la bellezza delle tonalità lignee a poro aperto.

EN

Three-legged outdoor side table in solid iroko wood with satin brass accents and feet. The double-sided laminated glass top features digitally printed motifs inspired by nature, set against gold or silver leaf backgrounds. Available in various sizes and graphic combinations, it stands out for its fine craftsmanship and the rich character of open-pore wood finishes.



GALLOWAY

Design

Maurizio Manzoni, Roberto Tapinassi

Coffee table

L 160 × H 35 × W 80 cm
L 63" × H 13 ¾" × W 31 ½"

Family Collection:
Armchair, Chaise longue, Sofa

IT

Tavolino da esterno con struttura in legno massello di iroko e top in marmo a finitura lucida. Il ripiano intermedio in vetro fumé funge da superficie portariviste, mentre i piedini in acciaio inox completano l'insieme con un dettaglio tecnico e visivo di precisione.

EN

Outdoor side table with solid iroko wood frame and glossy-finish marble top. A smoked glass lower shelf serves as a magazine holder, while stainless steel feet add a precise and elegant technical detail.



GORGONA

Design

Alessandro La Spada

Coffee table

L 90 × H 45 × W 90 cm

L 35 ³/₈" × H 17 ³/₄" × W 35 ³/₈"

IT

Tavolino scultoreo da esterno in resina poliuretanic rigida con base zavorrata in legno massello. La forma organica del top, a bordo irregolare, si fonde con una base modellata come un drappeggio, accentuata dalla laccatura lucida che ne esalta le curvature fluide.

EN

Sculptural outdoor side table in rigid polyurethane resin with a weighted solid wood base. The organically shaped top, with an irregular edge, flows seamlessly into a base modeled like draped fabric. A high-gloss lacquer enhances the fluid curves and sculptural form.



REDDING

Design

Alessandro La Spada

Coffee table

L 50 × H 40 × W 50 cm

L 19 ⁵/₈" × H 15 ³/₄" × W 19 ⁵/₈"

↘ Family Collection:

Sunbed

IT

Tavolino da esterno in massello di mogano scolpito con profili morbidi e finitura a scelta tra opaca o lucida. Il top in marmo, semi-incassato e smussato, dialoga con i piedini conici in acciaio inox, disponibili in finiture selezionate per uso outdoor.

EN

Outdoor side table in sculpted solid mahogany with soft contours and a choice of matte or glossy finish. The semi-recessed, beveled marble top is complemented by conical stainless steel legs, available in selected outdoor-ready finishes.



SOWILO

Design

Steve Leung

Coffee table

L 150 × H 38 × W 75 cm

L 59 ½" × H 15" × W 29 ½"

L 90 × H 48 × W 45 cm

L 35 ¾" × H 18 7/8" × W 17 ¾"

Family Collection:
Coffee table

IT

Tavolino da esterno dalle linee organiche e fluide, con base in resina nautica verniciata a effetto metallizzato e top incassato in marmo levigato. La cornice superiore e la base, entrambe in acciaio inox lucidato, definiscono i volumi con eleganza. Disponibile nella variante High, studiata per avere una perfetta integrazione tra le due.

EN

Outdoor side table with fluid, organic lines. The base is made of marine-grade resin with a metallic-effect lacquer, while the inset marble top is polished smooth. A polished stainless steel frame surrounds the top and anchors the base, defining the volumes with elegance. Also available in a High version, designed for seamless integration between top and structure.



STANKAR

Design
La Conca

Coffee table
Ø 109 × H 36 cm
Ø 42 7/8" × H 14 1/8"

↳ Family Collection:
Armchair, Sofa



IT
Tavolo basso per esterni con struttura in metallo zincato verniciato a polveri, intrecciata manualmente con corda in canapa naturale arricchita da inserti in lurex oro e argento. Il top in pietra lavica smaltata a fuoco presenta una superficie irregolare in finitura antracite, capace di riflettere la luce con sfumature profonde. La forma rotonda e il ritmo grafico dell'intreccio valorizzano l'estetica materica del pezzo.

EN
Low outdoor table with powder-coated galvanized metal frame, hand-woven with natural hemp rope enriched by gold and silver Lurex threads. The lava stone top is fire-glazed and features an irregular anthracite finish, reflecting light with deep tonal nuances. The round shape and rhythmic weave elevate the tactile and visual presence of the piece.

VIENNA

Design
m2atelier

Coffee table
L 60 × H 45 × W 60 cm
L 23 3/8" × H 17 3/4" × W 23 5/8"



IT
Tavolino con top in marmo di Carrara levigato e struttura asimmetrica in massello di iroko, rifinita per resistere agli ambienti esterni. Un pannello in paglia di Vienna naturale introduce un dettaglio estetico materico, evocando l'artigianalità classica in chiave contemporanea. Due elementi accostati creano una composizione lineare con piano in marmo continuo

EN
Side table with honed Carrara marble top, set on an asymmetrical solid iroko base, treated for outdoor resistance. A panel of natural Vienna straw adds a textural accent, blending traditional craftsmanship with contemporary aesthetics. When paired, two units create a linear composition with a continuous marble surface.

APPLE

Design
m2atelier

Floor lamp
Ø 32 / 35 × H 147 / 175 cm
Ø 12 5/8 / 13 3/4" × H 57 7/8 / 68 7/8"

Family Collection:
Floor lamp



IT
Lampada da terra con struttura in acciaio inox satinato e base cilindrica in marmo Travertino, Botticino o Carrara. Il diffusore orientabile in metallo e policarbonato, regolabile tramite una maniglia rivestita in cordino di pelle, è dotato di illuminazione a LED dimmerabile con comando integrato sulla base. Pensata per l'uso sia in ambienti interni che esterni, è dotata di grado di protezione IP44.

EN
Floor lamp in satin stainless steel, with a cylindrical base in Travertine, Botticino, or Carrara marble. The directional diffuser in metal and polycarbonate is adjustable via a leather-wrapped handle. Equipped with dimmable LED lighting and integrated touch control at the base. Designed for both indoor and outdoor use, with IP44 protection rating.



CALLIA

Design

Alessandro La Spada

Floor lamp

L 43 × H 179 × W 44 cm
L 16 ⁷/₈" × H 70 ¹/₂" × W 17 ³/₈"

Wall lamp

L 20 × H 60 × W 28 cm
L 7 ⁷/₈" × H 23 ⁵/₈" × W 11"

↘ Family Collection:

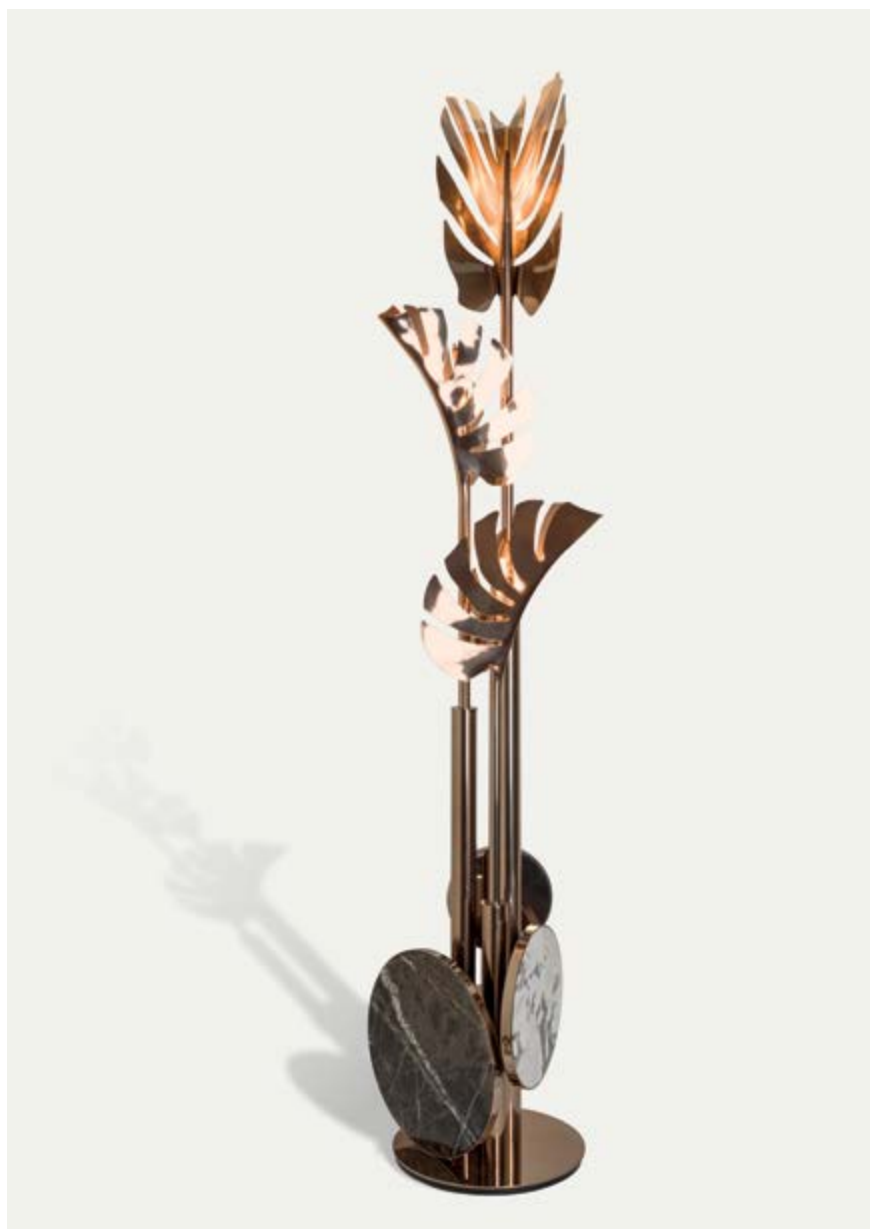
Floor lamp, Table lamp, Wall lamp

IT

Lampade da parete e da terra in acciaio inox con paralume a forma di foglia, modellato a freddo in una sottile lamina con finitura lucida effetto metallo liquido. Internamente satinata e anti-abbagliamento, integrano elementi in marmo e sorgenti LED o G9 con diffusori in pirex satinato. Disponibili in finiture metalliche selezionate. Non adatte all'uso in esterni completamente esposti alle intemperie.

EN

Wall and floor lamps in stainless steel, featuring a leaf-shaped shade cold-formed from a thin sheet with a high-gloss liquid-metal effect finish. The interior is satin-finished and anti-glare. Each piece includes marble elements and integrated LED or G9 light sources with satin Pyrex diffusers. Available in selected metal finishes. Not suitable for fully exposed outdoor use.



KATHRYN

Design

Giuseppe Viganò

Floor lamp

L 60 × H 62 × W 64 cm

L 23 5/8" × H 24 3/8" × W 25 1/4"

Family Collection:
Armchair, Pouf, Sofa

IT

Lampada da terra per esterni con struttura in multistrati marino curvato e rivestimento in teak naturale. Una sfera opalina poggia sulla base inclinata, diffondendo una luce morbida e uniforme. Il disegno compatto e scultoreo la rende ideale per creare atmosfere intime in spazi outdoor protetti.

EN

Outdoor floor lamp with a curved marine plywood structure, clad in natural teak. An opaline sphere rests on the inclined base, casting a soft and even glow. Its compact and sculptural design makes it ideal for creating intimate lighting in sheltered outdoor areas.



POLARIS

Design

Alessandro La Spada

Wall lamp

L 15 x H 40 / 90 x W 10 cm

L 5 3/4" x H 15 3/4 / 35 3/8" x W 3 7/8"

↳ Family Collection:

Suspension lamp, Table lamp, Wall lamp

IT

Lampada da parete per esterni composta da un elemento curvo in alluminio, lucidato all'esterno e satinato all'interno, che incornicia un pannello in marmo retroilluminato. Il bordo a spacco vivo esalta la matericità della pietra, creando un raffinato contrasto con la finitura metallica. Non adatta a spazi completamente esposti. Disponibile anche in versione per interni.

EN

Outdoor wall lamp composed of a curved aluminum element—polished on the outside and satin-finished on the inside—framing a backlit marble panel. The raw split-edge enhances the stone's texture, creating a refined contrast with the metallic finish. Not suitable for fully exposed outdoor spaces. Also available in an indoor version.





Awards

Year	Product	Award
2024	SIONA by Matteo Cibic, bar unit	Archiproducts Design Awards
	ZAHARA by Alessandro La Spada, cabinet	Wallpaper* Design Awards – Gleam Team category
2023	DUNCAN by Alessandro La Spada, kitchen	Archiproducts Design Awards
	SHIBARI by Studiopepe, armchair	Archiproducts Design Awards – Sustainability category
	LEONARDO by Alessandro La Spada, bookshelf	Wallpaper* Design Awards – Best Sleeper Hits category
2022	DARSENA DEL SALE	FRAME awards shortlisted – Health Club of The Year
	ALYA by Steve Leung, armchair	Best of Year Awards by Interior Design magazine – Residential Seating category
	ARIES by Draga&Aurel, armchair	Archiproducts Design Award – Furniture category
	CA' FOSCARI by Alessandro La Spada, sofa	Archiproducts Design Award – Sustainability category
	APPLE by m2atelier, floor lamp	Wallpaper* Design Awards – Best Rock Stars category
2021	IMAGINE by Mauro Lipparini, armchair	International Design & Architecture Awards Design Et AI – Seating category
	ADMETO by Marco Piva, coffee table	Wallpaper* Design Awards – Best Curves category
	BASKET by m2atelier, armchair	Archiproducts Design Awards – Outdoor category
	LEGO by Draga&Aurel, console	ADI Design Index
2020	IL PAVONE by Marc Ange, armchair	Archiproducts Design Awards
	CAMDEN by Mauro Lipparini, armchair	Architizer A+Awards – Residential Seating category
2019	ACCESSORIES CAPSULE COLLECTION , catalogue	International Design Awards (IDA), Silver Award – Print/Catalogs category
	FAUNA by Sara Ricciardi, vase	Archiproducts Design Awards – Décor category
	MARTY by Marco Piva, console	Wallpaper* Design Awards – Dream Factory category
2018	KOBOL by Alessandro La Spada, wellness unit	Archiproducts Design Awards – Bathroom category
	OPERA by Alessandro La Spada, table	AD Great Design Awards
	TANYA by Roberto Lazzeroni, chair	Architizer A + Awards – Commercial Furniture category
	TEA-PARTY by Alessandro La Spada, coffee table	Wallpaper* Design Awards – Best Stripes category
	BALIN, ELMO, GALDOR, TAREG by Armando Bruno, mirrors	NYCxDESIGN – Best Accessories category
	TEA-PARTY by Alessandro La Spada, coffee table	Wallpaper* China Design Award – Best Stripes category



Il percorso verso lo sviluppo sostenibile

Nel rispetto del proprio impegno verso lo sviluppo sostenibile e una gestione responsabile del patrimonio forestale, Ipe s.r.l. – Visionnaire ha ottenuto la certificazione aziendale FSC™ Forest Stewardship Council™ FSC - C147146 e propone una selezione di prodotti certificati, realizzati con legno, carta o altri materiali provenienti da foreste gestite in modo responsabile, assicurando la tracciabilità lungo tutta la catena di custodia secondo rigorosi standard ambientali e sociali.

The path towards a sustainable development

In line with its commitment to sustainable development and the responsible management of forest resources, Ipe s.r.l. – Visionnaire has obtained FSC™ Forest Stewardship Council™ certification FSC - C147146 – and offers a selection of certified products made from wood, paper, or other materials sourced from responsibly managed forests, ensuring full traceability throughout the chain of custody in accordance with strict environmental and social standards.

FSC-certified products

RUBEN by Steve Leung, coffee table

AURORA by Steve Leung, console

AURORA by Steve Leung, bar unit

AURORA by Steve Leung, low unit

KERWAN by Alessandro La Spada, table

KERWAN ROUND by Alessandro La Spada, table

JET PLANE by Steve Leung, desk

JET PLANE by Steve Leung, vanity unit

JET PLANE by Steve Leung, mirror

MARTY by Marco Piva, coffee table

MARTY by Marco Piva, console

ELIXIR by Alessandro La Spada, chair

I prodotti Visionnaire nascono dalla realizzazione di un'idea tramite tecniche costruttive e di lavorazione derivanti da molteplici settori produttivi strettamente artigianali appartenenti alla tradizione manifatturiera italiana. Le tecnologie impiegate uniscono la tradizione all'avanguardia, conferendo ai nostri prodotti unicità e qualità di livello superiore.

L'impiego di materiali e tecniche esclusive, la lavorazione manuale e la filosofia sartoriale della nostra produzione artigianale, conferisce ai prodotti caratteristiche distintive uniche per cui apparenti irregolarità o differenze sono da considerarsi peculiarità che rendono il prodotto unico ed esclusivo.

RE-GENERATION

Benessere e sostenibilità si traducono anche in scelta di tessuti e pelli innovative performanti, che attraverso logiche di riciclo e processo produttivo a basso impatto, rappresentano un nuovo traguardo tecnologico e sostenibile. Questo forte impegno continua con un nuovo progetto, un book intitolato Re-Generation, interamente dedicato ai quei tessuti e pelli che rispettano criteri a basso impatto. In questa speciale selezione di materiali, ogni singolo tessuto è corredato di una scheda tecnica contenente dettagli su composizione, filatura, tessitura, sistemi di coltivazione e tracciabilità che ci permettono di conoscere il ciclo di vita del prodotto.

LEGNO

Le strutture dei mobili sono realizzate a partire da pannelli (multistrati e fibra di legno) finiti con laccature lucide o opache (colori RAL/NCS) oppure impiallacciati in essenza (selezione essenze). Alcune parti di mobili sono in legno massello lavorato e finito con effetto naturale "a poro aperto" o laccato lucido. Per essenze e masselli, l'aspetto ed il colore del legno possono variare leggermente a distanza di tempo e da una fornitura all'altra per via delle differenze naturali del legno stesso.

Gli imbottiti hanno una struttura interna in legno massello e multistrati con molleggio a cinghie elastiche e connessioni in ferramenta.

IL PERCORSO VERSO LO SVILUPPO SOSTENIBILE

Seguendo il proprio impegno verso lo sviluppo sostenibile e una gestione responsabile del patrimonio forestale, Ipe s.r.l. - Visionnaire ha ottenuto le certificazioni aziendali FSC™ Forest Stewardship Council™ FSC - C147146 e PEFC (PEFC/18-31-1067) Programme for the Endorsement of Forest Certification. Per consolidare questo percorso Ipe s.r.l. - Visionnaire propone una selezione di prodotti con la certificazione FSC™ Forest Stewardship Council™ FSC - C147146.

MARMO

Il marmo è un materiale naturale selezionato da Visionnaire per i top di tavoli, tavolini, cucine nonché

per parti di mobili in massello di marmo come basamenti, piedistalli, ecc. La finitura superficiale del marmo può essere lucida o lavorata con diverse finiture come "mano leather" e opaca. La lavorazione e la finitura delle parti in marmo unisce l'alta tecnologia alla manualità ed alla cura artigianale sulla finitura di ogni singolo prodotto. L'aspetto ed il colore delle lastre utilizzate possono variare da una fornitura all'altra per via delle differenze naturali nelle venature e nei colori della pietra stessa.

PELLE/CUOIO

Tutte le nostre pelli sono ricavate da bovini accuratamente selezionati. La concia delle nostre pelli enfatizza le qualità dei vari modelli conferendo caratteristiche estetiche, tattili e di comfort uniche. Nel campionario pelli sono presenti materiali uniti, stampati ed intrecciati, ognuno dei quali è lavorato con trattamenti idonei ad enfatizzare le caratteristiche dell'articolo scelto; imperfezioni, cicatrici, diversità di opacità e tonalità sono da considerarsi caratteristiche che rendono unica la pelle.

AZEROCARE

Azerocare è il primo processo protettivo specifico per il marmo, brevettato da Antolini, ed è la soluzione ideale per gli ambienti bagno e cucina, in quanto garantisce una protezione permanente contro macchie e corrosione dovute al contatto delle superfici con sostanze organiche acide (il cui PH varia da 3 a 8). Questo processo svolge la sua funzione protettiva, mantenendo l'estetica, i colori e la percezione al tatto della pietra naturale. Azerocare è quindi una garanzia contro eventuali danni derivanti dall'utilizzo di prodotti come vino, caffè, olio, aceto, salsa di pomodoro, succhi di frutta, nonché profumi, dentifrici, detersivi, lozioni, rossetti o eau de toilette. Questo processo rende inoltre le superfici non permeabili, evitando la proliferazione di batteri. Questo trattamento è disponibile sui marmi Black & Gold, Dover White e Dalmata per i prodotti: tavolo da pranzo Kerwan, mobile trucco Kobol e consolle lavabo Leonardo, oltre che per produzione di elementi su richiesta.

MANUTENZIONE GENERICA

Tutti i prodotti Visionnaire sono oggetti pregiati e costruiti con materiali esclusivi che vengono rifiniti con vernici, marmi, vetri, essenze caratterizzati da una protezione superficiale che ne preserva le qualità e la durata. Per non danneggiare o deteriorare l'aspetto superficiale dei nostri materiali, si raccomanda una pulizia periodica con panno umido morbido, non abrasivo, evitando in ogni caso l'uso di prodotti aggressivi, solventi, acidi o alcool. In caso di danneggiamento accidentale superficiale, si consiglia di contattare Ipe s.r.l. - Visionnaire per suggerimenti sul ripristino delle superfici. Per i tessuti si rimanda all'etichetta di cura e manutenzione, per le pelli si consiglia di contattare Ipe s.r.l. - Visionnaire per suggerimenti sul ripristino delle superfici tramite appositi kit di pulizia disponibili a richiesta.

ASPETTO DEL PRODOTTO E PROPRIETA INTELLETTUALE

Ipe s.r.l. - Visionnaire si riserva il diritto di modificare i propri prodotti senza preavviso. In caso di completamento e combinazione tra prodotti diversi, se non specificato nell'ordine, il prodotto sarà realizzato nella versione attuale alla data dell'ordine. La tonalità e l'aspetto superficiale di pelli, tessuti, essenze lignee, masselli di legno, marmi ed onici possono subire differenze tra una fornitura e l'altra; in caso di abbinamento tra prodotti diversi, è richiesto di specificarlo nell'ordine. I disegni inclusi nel presente catalogo non definiscono i dettagli del prodotto; le misure mostrate sono indicative e possono subire modifiche senza preavviso.

I diritti di proprietà intellettuale sono di piena ed esclusiva proprietà di Ipe s.r.l. - Visionnaire. Il Cliente si impegna a non compiere alcun atto che possa essere in contrasto con la proprietà industriale di Ipe s.r.l. - Visionnaire, non deve rimuovere o alterare il marchio/logo Visionnaire e deve usarlo esclusivamente in conformità con le istruzioni ricevute da Ipe s.r.l. - Visionnaire.

General product information

Our products are the embodiment of ideas realised by using production techniques derived from different sectors of handicraft, belonging to Italian traditional artisanry. These technologies combine tradition with cutting-edge production processes, characterising our products as unique and top-quality.

The use of high-end materials and techniques, the craftsmanship and tailor-made philosophy inspiring our handmade production lend on our products those unique features, which make any apparent imperfection or difference an additional distinctive peculiarity.

RE-GENERATION

Wellness and sustainability also translate into the choice of innovative performing fabrics and leathers through recycling logics and a low impact production process, representing a new technological and sustainable milestone. This strong commitment continues with a new project, a sample book titled Re-Generation, entirely on fabrics and leathers that comply with criteria of low environmental impact. In this special selection of materials, each single fabric is provided with a technical sheet containing details about composition, spinning, weaving, cultivation systems and raw materials' traceability.

WOOD

Furniture structures are made from panels (in plywood or wood fibre) finished with a shiny or matt lacquer (RAL/NCS colours) or with wood veneer (veneered finish selection). Some parts of the furniture are in solid wood, treated and finished with an open-pore natural effect or with a shiny lacquer. Veneer and solid wood may go through subtle colour changes over time and from one consignment of material to another, due to the natural differences characterising wood itself. Padded furniture has an internal frame in solid wood and plywood with elastic webbing straps and metal fittings.

A PATH TO SUSTAINABLE DEVELOPMENT

In line with its commitment to sustainable development and the responsible management of forest resources, Ipe s.r.l. - Visionnaire has obtained the corporate certifications FSC™ Forest Stewardship Council™ FSC - C147146 and PEFC (PEFC/18-31-1067) Programme for the Endorsement of Forest Certification. To further strengthen this commitment, Ipe s.r.l. - Visionnaire offers a selection of products certified under FSC™ Forest Stewardship Council™ FSC - C147146.

MARBLE

Marble is a natural material selected by Visionnaire for top of tables, low tables, kitchens, other than for parts of furniture made in solid marble, such as bal-

lasts, stands, and so on. Marble can be polished or matt, or it can be treated as to obtain particular finishes, such as "leather-hand" effect. The treatment and finish of marble parts combine high-end technology with craftsmanship and artisan accuracy when finishing each single product. The look and colour of slabs employed may vary from one consignment of material to another, due to the natural differences in veins and shade of marble itself.

LEATHER/EMERY LEATHER

All our leathers come from carefully selected bovines. The tanning of hides enhances the quality of each model, giving unique aesthetical features, tactile feeling and comfort. The leather sample book includes single-coloured, printed and interwoven materials, which undergo treatment specifically conceived to emphasise the characteristics of the selected product; subtle imperfections, scars, difference in opacity and shade are to be considered signs of the uniqueness of the leather.

AZEROCARE

Azerocare is the first specific protective process for marble, patented by Antolini, and is the ideal solution for bathroom and kitchen spaces as it guarantees permanent protection against stains and corrosion caused by contact of surfaces with acidic organic substances (whose PH ranges from 3 to 8). This process carries out its protective function, keeping aesthetics, colors and perception to the touch of the natural stone. Azerocare is therefore a guarantee against possible damages deriving from the use of products such as wine, coffee, oil, vinegar, tomato sauce, fruit juices, as well as perfumes, toothpastes, detergents, lotions, lipsticks or eau de toilette. This process also makes surfaces non-permeable, avoiding the proliferation of bacteria. This treatment is available on the Black&Gold, Dover White and Dalmata marbles for the products Kerwan dining table, Kobol wellness unit and Leonardo wellness unit, as well as for the production of elements on request.

GENERAL MAINTENANCE INSTRUCTIONS

All Visionnaire products are valuable items and they are made with high-end materials which are finished with lacquers, marbles, glasses, wood veneers protected by a superficial coating preserving their quality over time. To prevent any damage or deterioration of the look of our materials, we recommend to clean them regularly using a humid soft (no abrasive) cloth, always avoiding the use of aggressive products, solvents, acids or alcohol. In case of accidental damage of a surface, we invite you to contact Ipe s.r.l. - Visionnaire to receive indications of how to restore of the surface. For damaged fabrics, refer to maintenance instructions written on the label; for leather, we invite you to contact Ipe s.r.l. - Visionnaire to receive indications of how to restore the leather, using the appropriate cleaning kit available upon request.

PRODUCT LOOK AND INTELLECTUAL PROPERTY

Ipe s.r.l. - Visionnaire reserves the right to change its products without notice. In the event of order completion or combination of different products, unless otherwise specified in the order, products will be made in compliance with the most recent version released at the time of the order. Colour shade and look of leathers, fabrics, wood veneers, solid woods, marbles and onyx stones may change from one consignment of material to another; in the event different products are combined, this information shall be clearly stated in the order. Drawings included in the catalogue do not represent product details; any dimensions show are indicative only and may be changed without notice.

Intellectual property rights are fully and solely owned by Ipe s.r.l. - Visionnaire. The Client agrees to avoid undertaking any act which may be in contrast with Ipe s.r.l. - Visionnaire intellectual property, he/she shall not remove or change Visionnaire trademark/logo and shall use it solely in compliance with instructions received by Ipe s.r.l. - Visionnaire.

Art Direction
Eleonore Cavalli

Publication
September 2025

Printed in Italy by
Grafiche Antiga

All Rights Reserved

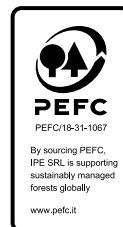
Visionnaire Logo, catalogue and advertising images are sole propriety of IPE srl, henceforth any use of the logo or adaptation of images is strictly forbidden without IPE srl prior approval; nonetheless, in any case the images must be used in such a way that there is no reasonable doubt that those belong to IPE srl and refer to IPE srl products. No part of this publication can be reproduced or transmitted in any form or by any means, both electronic or mechanical, including photocopying and recording, or via any information storage and retrieval system, without written permission of the publisher.

I.P.E. s.r.l. Società Benefit

Via Mattei, 1
40069 Zola Predosa (BO) Italy
T. +39 051 6186311
F. +39 051 6186310
ipe@ipe.it
visionnaire-home.com



The mark of
responsible forestry



visionnaire