



La Cultura dell'Unicità

The culture of uniqueness











The culture of Uniqueness

Oltre sessant'anni di cultura imprenditoriale e di know-how. Progetti cucina realizzati rigorosamente su misura con materiali accuratamente selezionati e lavorati da mani esperte, applicando tecnologie di ultima generazione. Ogni progetto rappresenta un nuovo punto di partenza per l'arricchimento del modello di artigianato evoluto di TM Italia, della sua ricerca tecnologica e della capacità di proporre soluzioni innovative e originali in ogni singolo progetto. Perché l'unicità si crea coltivando la diversità.

Over sixty years of entrepreneurial culture and know-how. Kitchen projects rigorously made to measure with carefully selected materials, processed by the skilled hands of experts, applying the latest technologies. Each project represents a new starting point for the enrichment of TM Italia's advanced craftsmanship, its technological research and its ability to offer innovative solutions to every single project. Because uniqueness is born from diversity.

The non-stop innovation

Da sempre TM Italia collabora con designer, università e centri di ricerca per lo sviluppo di cluster di innovazione intorno ai temi della sostenibilità ambientale, della tecnologia domotica applicata al prodotto cucina per plasmarsi alle mutevoli funzioni dello spazio domestico, della ricerca di nuovi linguaggi dell'abitare che rappresenta nel mondo il miglior design italiano e la cultura del buon disegno. I contenuti di innovazione popolano una supercollezione LAB e vengono trasferiti nelle produzioni Made to Measure e Prêt à Projet.

TM Italia has always collaborated with designers, universities and research centers to develop clusters of innovation in the spheres of environmental sustainability, home automation technology applied to the kitchen, the research for new forms of expressions of living that represents the best Italian design around the world. This is the LAB supercollection that treasures the innovation contents and brings them to the Made to Measure and Prêt à Projet collections.



XXVI PREMIO COMPASSO D'ORO ADI
2020 DESIGN AWARD

RUA KITCHEN
DESIGN RUADELPAPAVERO

The maison TM Italia

Un modello di impresa a misura d'uomo, un percorso virtuoso di innovazione, una collezione di prodotto articolata e trasversale, una capacità unica di realizzare progetti su misura con le migliori tecnologie e standard industriali. Questa è la consapevolezza distintiva della **maison TM Italia**, che riesce a proporre in modo complementare le due anime equilibrate del **Prêt à Projet**, una collezione prodotto con una infinita gamma di possibilità compositive, e del **Made to Measure**, la capacità sartoriale di TM Italia di realizzare prodotti one-off sulle specifiche necessità del cliente.

*A sartorial tradition in the production of kitchen furniture on which a human-scale business model has been built, a virtuous path of innovation, an articulate and cross-matching product collection, a unique ability to create tailor-made projects with the best technologies and industrial standards. This is the distinctive feature of the **maison TM Italia**, which offers the two balanced souls of the **Prêt à Projet**, a collection of kitchen that enable infinite design opportunities, and **Made to Measure**, the attitude of the brand to the bespoke production of kitchen projects that perfectly fits the customer needs.*











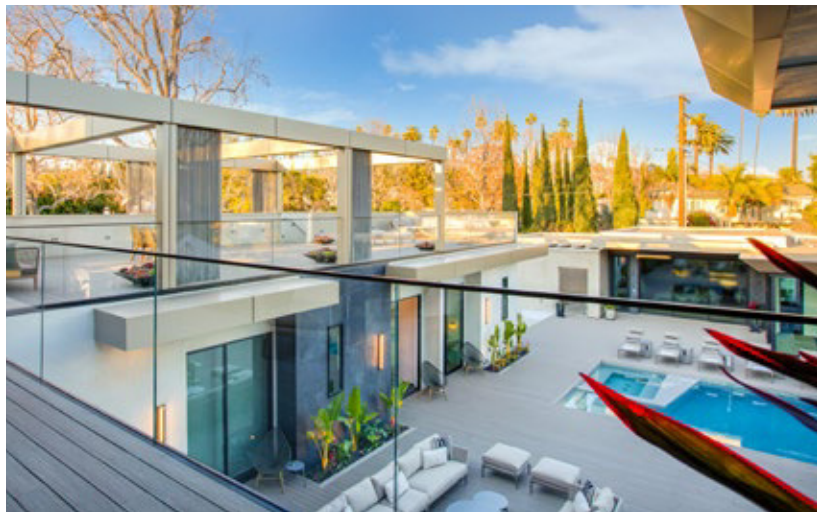
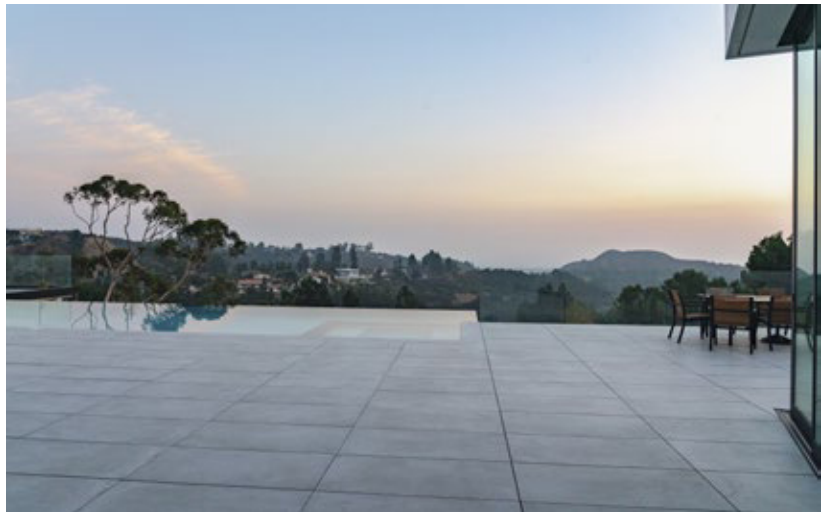
Turnkey interiors

Artigianato tecnologico al servizio del progetto.

L'esperienza sartoriale nell'applicare tecniche industriali a pezzi unici rende TM Italia il partner ideale per qualsiasi progetto, dal residenziale agli spazi pubblici. L'azienda offre una vastissima gamma di soluzioni che spaziano dalla cucina al living, ai sistemi parete, al bagno, agli arredi tecnici, con integrazione di porte, sistemi di isolamento acustico, sistemi di illuminazione, movimentazioni elettroassistite, sistemi di climatizzazione, sistemi di aspirazione e depurazione dell'aria, soluzioni domotiche e controlli a distanza. Il risultato progettuale può spaziare dalla personalizzazione delle soluzioni previste a catalogo, fino allo sviluppo dell'arredo su disegno e la fornitura di interni chiavi in mano.

Technology and craftsmanship in service of the project.

The refined experience in applying industrial techniques to unique pieces makes TM Italia the ideal partner for any project, from residential to public spaces. The company offers a wide range of solutions covering all areas, from the kitchen to the living room, wall systems, bathroom, technical fittings, door integrations, acoustic insulation systems, lighting, electrically operated mechanisms, AC systems, extraction and air cleansing systems, home automation and remote controls. The resulting project can go from the customisation of existing catalogue solutions to the bespoke furniture design and the supply of turnkey interiors.



H01

Bespoke project for private home
in Los Angeles, USA

All'interno di un'incantevole villa di 2000 m² a Los Angeles, TM Italia ha realizzato un progetto di interior chiavi in mano caratterizzato da soluzioni uniche realizzate su disegno e alternanza tra diverse tipologie di materiali e finiture che nell'insieme conferiscono un carattere unico a tutta la abitazione.

Inside an enchanting villa in Los Angeles, TM Italia has furnished a turnkey interior project characterized by unique made to measure solutions and alternation between different types of materials and finishes conferring a unique character to the entire home.









La cucina di circa 60 m² si sviluppa su tre lati con isola centrale e un bancone aggiuntivo che si affaccia sulla zona pranzo. Le composizioni laterali e l'isola centrale sono allestite con modello T45 con ante e frontali laccati sormontati da piani di lavoro in marmo Daytona allestiti con lavelli sottotop. Gli schienali in marmo incorniciano le finestre e connettono i pensili vetrina retroilluminati. Le colonne sono in extra altezza e profondità variabili, in continuità con le boiserie, realizzate con il modello D90 con finitura Rovere Tabacco sia con maniglia outside, sia con manigioni metallici.

The kitchen covering the surface of approximately 60 m² extends on three sides and includes a central island and an additional snack counter overlooking the dining table.

The side compositions and the central island are set up with the T45 model featuring lacquered doors and fronts and the worktops in Daytona marble housing undermount sinks. The marble back panels frame the windows and connect the backlit showcase wall units. The tall units are extra high and have variable depths, in continuity with the boiserie, made with the D90 model in Rovere Tabacco oak veneer both with outside handles and metal handles.









La seconda isola destinata al convivio è una struttura a ponte realizzata in quarzo Opal Silver con giunzioni a 45° sui fianchi. La main kitchen è affiancata da una cucina operativa di 35mq realizzata nel modello T45 laccato speciale Grafite satinato ed allestita con colonne, basi e pensili con sovrappensili.



The second island designed for convivial purposes is built on a bridge-like structure made of Opal Silver quartz with 45° joints on the sides. The main kitchen is flanked by a 35 m² utility kitchen made in the T45 model in Grafite metallic lacquer finish and set up with tall units, bases and wall units with top storages.







L'elegante e maestoso living con affaccio sul parco privato è stato allestito con cabinet realizzati a disegno, dotati di strutture sospese ed ante D90 in essenza di noce Canaletto bigliata che si abbina alla fiamma aperta della pietra incastonata a parete.

The elegant and majestic living room overlooking the private park has been set up with custom-made cabinets, equipped with suspended structures and D90 doors in bookmatched Canaletto walnut that matches the wall-mounted veined stone.









La zona bar del piano superiore presenta un layout a C con un imponente bancone operativo dotato di lavaggio, refrigerazione, dispense e vani allestiti per ogni funzione. Sui lati sono presenti due cantine a tutta altezza realizzate a disegno. La zona operativa è allestita con basi del modello D90 con maniglia inside e finitura Rovere Tabacco. La parte superiore è dotata di ampio piano di lavoro e ripiani a giorno con illuminazione integrata. Gli schienali a piena altezza sono rifiniti con specchio e pietra naturale a fiamma aperta, in abbinamento al frontale del grande bancone centrale. Una struttura a ponte realizzata su telaio ligneo e finitura in cemento completa la consente di creare un piano conviviale per 6 persone.



The bar area on the upper floor has a C-shaped layout and an imposing counter equipped with a sink, fridge, pantries and various compartments. On the sides there are two full-height custom made wine coolers. The working area is set up with base units of the D90 model with inside handles and Tabacco oak finish. The upper part features a large work surface and open shelves with integrated lighting. The full-height back panels are set up with a mirror and veined natural stone, matching the front of the large central counter. A bridging structure built on a wooden frame with concrete finish allows to create a convivial spot for 6 people.







Lo studio è stata allestito con una libreria realizzata interamente su misura, caratterizzata dall'alternanza di vani a giorno retroilluminati e spazi contenitivo con anta. Tutti i vani sono incorniciati con telaio in Rovere Tabacco, in continuità con i frontali e con la struttura.

The study was set up with an entirely made-to-measure bookcase, characterized by the alternation of backlit open compartments and storage cabinets with doors. All the compartments are framed with a Tabacco oak frame, in continuity with the fronts and the structure.







Nella residenza sono dislocati una serie di servizi igienici per gli ospiti, tecnici o padronali. Il mobilio è realizzato con strutture sospese del modello D90 con cassetti e cestoni contenitivi incorniciati da telaio in Rovere Tabacco in continuità con i frontali. Il piano in pietra è dotato di vasca assemblata ed è sormontato da importanti specchiere che creano luce ed interessanti riflessioni del marmo a fiamma aperta che avvolge pavimento e pareti.



Within the residence, there is a series of master restrooms and sanitary facilities for guests. The set up consists of suspended vanity units of the D90 model with drawers and deep drawers featuring Rovere Tabacco oak frames in continuity with the fronts. The stone countertop is equipped with an assembled sink and it is surmounted by large mirrors that confer lightness and create interesting reflections of the veined marble covering the floor and the walls.



Arredo bagno realizzato a disegno con struttura in legno con finitura Rovere Tabacco a sostegno dell'importante piano in marmo. Le due cornici accompagnano il collare sottotop creando un motivo formale fortemente caratterizzato.



Custom made bathroom vanity units with wooden structure in Rovere Tabacco oak veneer support the important marble worktop. The two frames accompany the undermount element creating a formal motif with strong character.















Una seconda area bar con layout a C e grande bancone centrale. La zona operativa è allestita con basi del modello D90 in melaminico Rovere Dark e piano di lavoro in Grafite. Il mobilio è dotato di una batteria di cantine termoregolatore, cassetti e cestoni contenitivi, frigoriferi e lavaggio. Sopra al piano operativo sono allestite due serie simmetriche di vani a giorno con mensole dotate di illuminazione ad incasso. La boiserie che si estende verso le due pareti laterali ospita delle porte filomuro realizzate a disegno, che consentono l'accesso alla utility kitchen del modello Miuccia collocata nel vano adiacente.



A second bar area with a C layout and a large central counter. The working area is set up with D90 base units in Rovere Dark oak melamine and a worktop in Graphite. The cabinets are equipped with a set of thermoregulated coolers, drawers and deep drawers, refrigerators and a sink. Above the working surface there are two symmetrical series of open compartments with shelves equipped with recessed lighting. The boiserie that extends towards the two side walls houses flush-to-wall doors giving access to the utility kitchen of the Miuccia model located in the adjacent room.



H02

Bespoke project for private home
in Treviso, Italy

Una visione progettuale di uno spazio urbano articolato e complesso, recuperato da un affascinante cinema storico. Un condensato di particolari disegnati con perizia, con un ventaglio di soluzioni sufficientemente ampio da coprire l'intera abitazione dal giorno alla notte con forte carattere individuale e grande armonia di insieme.

A design vision of an articulated and complex urban space, recovered from a fascinating historical cinema. A concentrate of details designed skillfully, with a range of solutions broad enough to cover the entire home from day to night area distinguished by a strong individual character and great overall harmony.











Composizione angolare con isola centrale. I due lati sono allestiti con ante modello Rua in Frassino sbiancato su anima nera. L'alternanza di colonne, basi e pensili, crea un vano a giorno ed una zona operativa con schienale in marmo Dalmata e piano di lavoro in quarzo Silestone Nero Tebas. L'area operativa è allestita con ante rientranti a scomparsa, con piano estraibile in acciaio inox. La composizione include una porta ad incasso realizzata in continuità con le colonne, che da accesso ad altri volumi. Completa l'allestimento il tavolo realizzato a disegno con struttura in acciaio laccato Bianco puro e piano in quarzo.



Corner composition with central island. The two sides are fitted with Rua model doors in Frassino Sbiancato white ash tree veneer on a black core. The alternation of columns, base units and wall units creates an open compartment and a work area with Dalmata marble back and worktop in Silestone Nero Tebas quartz. The working area features retractable concealed doors, with a pull-out stainless steel top. The composition includes a built-in door made in continuity with the columns, which gives access to other volumes. The furnishing is completed by a custom-made table with a Bianco Puro lacquered steel structure and quartz top.









La zona giorno è allestita con libreria su modello D90 in Rovere tinto a campione con ripiani da 80 mm e mobile a sei ante con apertura push-and-pull. Gli schienali sono rimovibili per accesso ai quadri tecnici. Il mobilio è in continuità con la boiserie, che incassa il portone di ingresso. La parete in marmo retroilluminato è dotata di pedana calpestabile in Rovere tinto a campione, che incassa un monitor da 77 pollici con sistema di ribalta elettroassistito e controllato da remoto.

The living area is set up with a bookcase on the D90 model in sample-dyed Rovere oak veneer with 80 mm shelves and a six-door cabinet with push-and-pull opening. The backrests are removable for access to the technical panels. The furniture is in continuity with the boiserie, which encases the entrance door. The backlit marble wall is equipped with a walkable platform in sample-dyed Rovere oak veneer, which houses a 77-inch monitor with an electrically operated and remotely controlled tilting system.

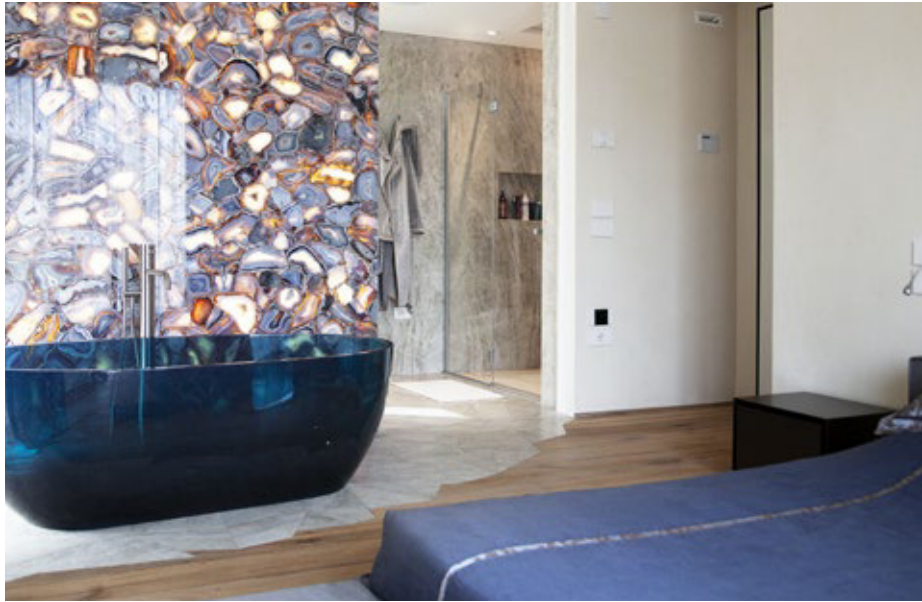




Sul primo piano abitativo sono stati realizzati il mobilio della camera degli ospiti nel modello D90 con maniglia outside laccato Blu colomba, lavanderia in modello D90 laccato Bianco opaco e piano di lavoro in quarzo Bianco Zeus con lavello incassato, arredo del bagno palestra in Bronzo antico e pietra retroilluminata.



On the first floor, the guest bedroom furniture was created on model D90 with outside handle in Blu Colomba lacquer, laundry in model D90 in matt white lacquer and worktop in Bianco Zeus quartz with built-in sink, furniture for the gym bathroom in antique bronze and backlit stone.





La camera padronale presenta bagno interno con mobilio T45 Evo sospeso e doppio lavabo, oltre che ad importante cabina armadio modello D90 con ripiani e cassetti accessoriati con portaocciali, portapantaloni, appendiabiti estraibili. Tutto l'allestimento è laccato opaco Grigio Quarzo.

The master bedroom includes a bathroom with suspended T45 Evo cabinet featuring double sink, as well as an important walk-in closet model D90 with shelves and drawers equipped with eyeglass holders, trouser hangers, pull-out hangers. The entire set up is in Grigio Quarzo matt lacquer.

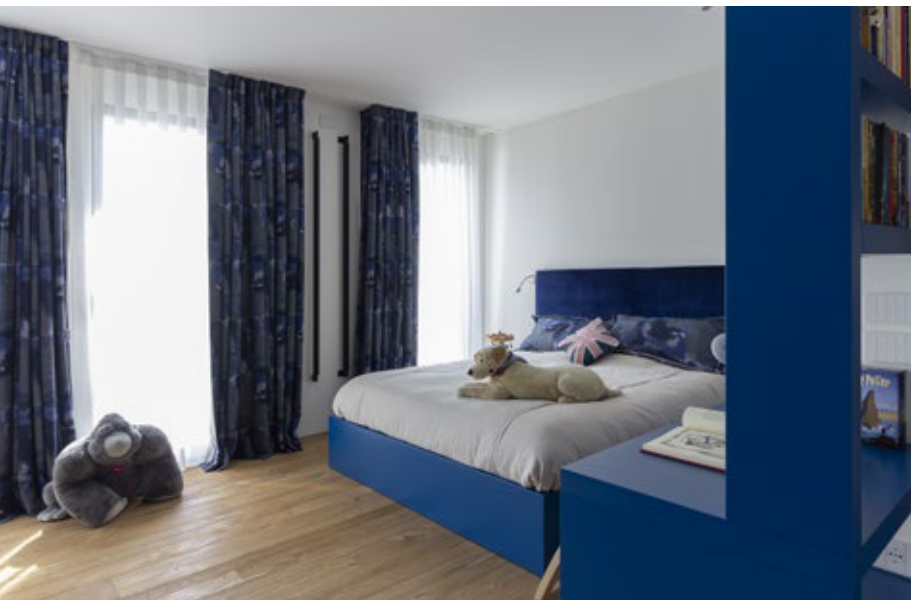




La zona notte prosegue con una seconda camera allestita con parete attrezzata, struttura letto, specchiera, armadiatura a piena altezza, libreria fuori squadro realizzata su disegno, scrivania. Il mood cromatico abbina due toni di grigio personalizzati per la laccatura opaca delle superfici. La porta di accesso ai servizi in camera è realizzata ad incasso in continuità con le armadiature.

The sleeping area continues with a second bedroom featuring an equipped wall, bed frame, mirror, full-height wardrobe, custom-designed out-of-square bookcase, desk. The chromatic mood combines two customized gray tones for the matt lacquering of the surfaces. The access door to the bathroom is built in continuity with the wardrobes.





Ogni area della zona notte riflette un carattere individuale ed una precisa identità, contraddistinta dalla dominante Blu Capri per la laccatura opaca delle superfici. Questa seconda stanza è allestita con armadiature a piena altezza realizzate su modello D90 con maniglie outside, specchiera a piena altezza, scrivania e cassettiere, struttura letto e comodini, libreria freestanding, parete attrezzata con mensole.



Each part of the sleeping area reflects an individual character and a precise identity, distinguished by the dominant Blu Capri for the matt lacquering of the surfaces. This second room is equipped with full-height wardrobes made on the D90 model with outside handles, full-height mirror, desk and chest of drawers, bed frame and bedside tables, freestanding bookcase, wall equipped with shelves.





Questa stanza rappresenta un omaggio alla matericità. Di ispirazione orientale, il tono di Marrone Seppia si abbina in contrasto con il rovere naturale di pavimento e parete. L'armadiatura a piena altezza realizzata su modello D90 con maniglia outside, prosegue in continuità con la parete attrezzata allestita con boiserie laccata, mensole mobili su guide in alluminio, scrivania con cassetiera e piano a sbalzo.

This room is a tribute to materiality. Of oriental inspiration, the tone of Marrone Seppia contrasts with the natural oak of the floor and wall. The full-height wardrobe built on the D90 model with outside handle is in continuity with the equipped wall featuring lacquered boiserie, mobile shelves on aluminum guides, desk with drawers and overhanging top.



Il mobilio su misura prosegue nelle aree tecniche dell'abitazione con la boiserie dei corridoi, su cui sono ricavate le porte di accesso alle stanze, con il vano scarpiera e ripostiglio a scomparsa sulla boiserie in Rovere, con la imponente libreria sospesa che sormonta il vano scale, allestita con mensole in Rovere tinto a campione dello spessore di 80mm ed una lunghezza di oltre 3,70 metri.



The custom-made furniture continues in the technical areas of the house with the wood paneling of the corridors, on which the access doors to the rooms are obtained, with the shoe cabinet and the concealed closet compartment on the Rovere paneling, with the imposing suspended bookcase that surmounts the stairs compartment, fitted with shelves in sample-dyed Rovere with a thickness of 80mm and a length of over 3.70 meters.



H03

Bespoke project for private home
in Jesolo, Italy

La buona architettura ha un cuore TM Italia. Un interior design chiavi in mano con soluzioni su misura che dalla cucina si estendono alla zona living ed alla zona notte. Un raffinato progetto di interior design dell'architetto Laudini per unità immobiliari del complesso progettato da Richard Meier.

Good architecture boasts a TM Italia heart. A turn-key interior design with customized solutions that range from the kitchen to the living and night areas. A refined interior design project by architect Laudini for the apartments of the building designed by Richard Meier.









L'open space cucina-soggiorno è dominato dalla grande parete in Rovere grezzo, che da un lato accoglie la dotazione di home entertainment e dall'altro cela, come uno scrigno, la zona operativa della cucina a cui si accede aprendo le pratiche ante a pacchetto rientranti. La composizione lineare di basi, pensili e colonne ha frontali D90 con maniglie inside con un ricercato abbinamento di Rovere grezzo interno a contrasto con la laccatura esterna. Il top e gli schienali sono in quarzo Mosa, con lavaggio sottotop. L'isola T45 Evo prevede l'abbinamento di frontali T45 laccati neri lucidi e top in granito Nero Assoluto che scende sui fianchi e nasconde il suo spessore dietro alle ante. Il piano è dotato di cottura a induzione filotop e forno ad estrazione verticale elettroassistita.

The kitchen-living room open space is dominated by the large wall in Rovere Grezzo oak that on one side, features the home entertainment equipment and on the other conceals like a chest full of treasures, the work area of the kitchen that can be accessed by opening the practical retractable folding doors. The linear composition of base cabinets, wall units and columns feature D90 fronts with inside handles characterised by a sought-for combination of internal Rovere grezzo in contrast with the external lacquering. The top and backs are in Mosa quartz, with under-top sink. T45 Evo island features the combination of polished black lacquered T45 fronts and top in Nero Assoluto granite that drops on the sides and conceals its thickness behind the doors. The worktop features flush-mounted induction hob and electrically assisted vertically extractable oven.











La boiserie del living si estende con soluzione di continuità anche alla zona notte, partizionando i volumi abitativi ed integrando le porte di accesso alle stanze. L'allestimento chiavi in mano ha previsto la realizzazione di mobilio per i servizi e per la notte. Nella camera il progetto su misura gioca un ruolo fondamentale per l'ottimizzazione degli spazi: le strutture a soppalco e la scala con cassetti realizzata a disegno, come le armadiature incassate, consentono di ottenere ben 3 posti letto in soli 16 mq, con vani interni ai cassetti o integrati ai sistemi a ribalta dei letti che garantiscono piena funzionalità ed ampio spazio contenitivo. Il mobilio in laccato goffrato è su concept D90, con speciali elementi metallici realizzati a disegno.



The boiserie of the living room extends with continuity also to the night areas, partitioning the living volumes and integrating the access doors to the rooms. The turn-key furnishing solution consisted in realizing cabinets for the bathrooms and night area. In the bedroom, the customized design boasts a key role for the optimization of the spaces: the open-loft structures and customized stairs with drawers, as well as the built-in cabinets, allow obtaining 3 beds in just 16 square metres with compartments inside the drawers or integrated to the flap systems of the beds, ensuring full functionality and a spacious storage area. The embossed lacquered furniture is based on D90 concept with special, customized metal elements.



H04

Bespoke project for private home
in Naples, Italy

In uno dei quartieri più eleganti di Napoli,
TM Italia ha realizzato un progetto di interior
caratterizzato da continuità estetica tra gli ambienti e
soluzioni uniche realizzate su disegno.

*In one of the most elegant districts of Naples,
TM Italia has collaborated on an interior design project
characterized by overall aesthetic continuity and unique
custom-made solutions.*











Nell'elegante zona living è stata realizzata su disegno una parete TV in continuità con la generale palette di colori e finiture. Un sistema di pensili con ante a ribalta e due elementi discendenti con ripiani a giorno incorniciano la parete in gres Sahara Noir. Le calde venature di entrambe le finiture si abbinano alle mensole con la finitura metallica Ottone ossidato.

The elegant living area was set up with a custom TV wall in continuity with the general palette of colours and finishes. A system of wall units with flap doors and two descending elements with open shelves frame the Sahara Noir stoneware wall. The warm veins of both finishes match the shelves with the Ottone ossidato brass metallic finish.



Il mobile bar presenta frontali in Palissandro cannettato ed ante poligonali rivestite in pelle con struttura in Ottone ossidato. Il piano superiore in gres Sahara Noir è allestito con modulo centrale estraibile attraverso un meccanismo elettro-assistito controllato a distanza ed attrezzato con portacalici e portabottiglie.

The bar cabinet features fronts in ribbed Palissandro rosewood and polygonal doors covered in leather with structure in oxidized brass. The upper surface in Sahara Noir stoneware is set up with a central module that can be pulled out through a remote controlled electro-assisted mechanism and equipped with glass racks and shelves for bottles.







La cucina con penisola segue un layout angolare ed è separata dal living da eleganti porte in vetro. Le colonne T45 in Noce Canaletto sono realizzate a misura e dividono lo spazio in due volumi accessibili tramite porta integrata nelle ante del mobilio. Lo schienale in gres ospita pensili con illuminazione ad incasso ed una mensola a giorno in laccato speciale Ottone satinato.

The corner layout kitchen with peninsula separated from the living room by elegant glass doors feature custom-made Noce Canaletto walnut tall units that divide the space into two volumes accessible via a door integrated in the composition. The stoneware back panel houses wall units with recessed lighting and an open shelf in metallic Ottone brass lacquer.







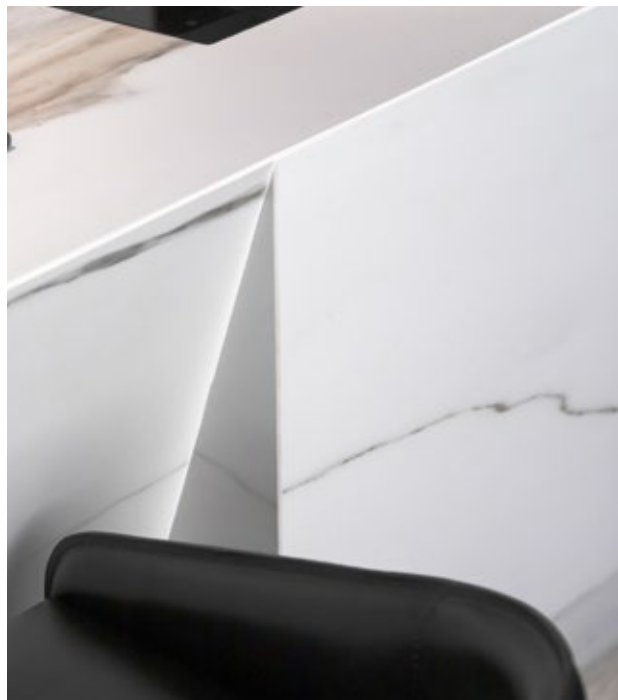
I pensili a ribalta, il piano di lavoro e lo schienale sono stati realizzati in gres Sahara Noir lucido che con le sue venature decise e raffinate sui toni del grigio, del crema e del caramello aggiunge un tocco di pregio all'intero ambiente. Le sopracolonne in cristallo fumè sono dotate di illuminazione integrata.



The flip-door-wall units, the worktop and the back panel are made of glossy Sahara Noir stoneware which, with its decisive and refined veining in shades of grey, cream and caramel, adds a touch of elegance to the entire environment. The smoked glass top storages are equipped with integrated lighting.



La penisola in gres è accuratamente disegnata con geometrie irregolari che consentono di creare spazio di seduta e volumi dalla forte presenza scenica. Ospita un lavello assemblato in gres e un piano cottura a induzione con aspirazione integrata.



The peninsula made entirely in stoneware is accurately designed following irregular geometries that create a seating space and volumes with a strong scenic presence. It houses an assembled stoneware sink and an induction hob with integrated extraction.







Completa l'ambiente cucina un tavolo a scomparsa in Noce Canaletto che può essere estratto all'occorrenza e richiuso con semplici gesti.

The kitchen environment is completed by a retractable table in Canaletto walnut veneer which can be pulled out when necessary and closed again with simple gestures.





Lo studio è caratterizzato dalla sapiente suddivisione degli spazi che, grazie agli arredi realizzati su misura, sfrutta alla perfezione ogni centimetro. Lo spazio è soppalcato e sfrutta la generosa altezza del volume architettonico. L'area a terra è allestita con libreria a giorno alternata ad ante contenitive, libreria su scala realizzata a disegno. La zona aerea è allestita con cantina vini retroilluminata, vani contenitori, balaustra attrezzata con vetrine. Il mobilio è tutto coordinato in essenza di Palissandro, elementi metallici Ottone ossidato e vetro Stopsol fumè.

The study is characterized by the thoughtful subdivision of the spaces which, thanks to the custom-made furniture, makes perfect use of every centimetre. The space is on a mezzanine and takes advantage of the generous height of the architectural space. The area on the ground is set up with an open bookcase alternating with storage doors, a custom-designed staircase bookcase. The upper area is set up with backlit wine racks, storage compartments, a balustrade equipped with display cases. The furniture is all coordinated in Rosewood essence, oxidized brass metal elements and smoked Stopsol glass.

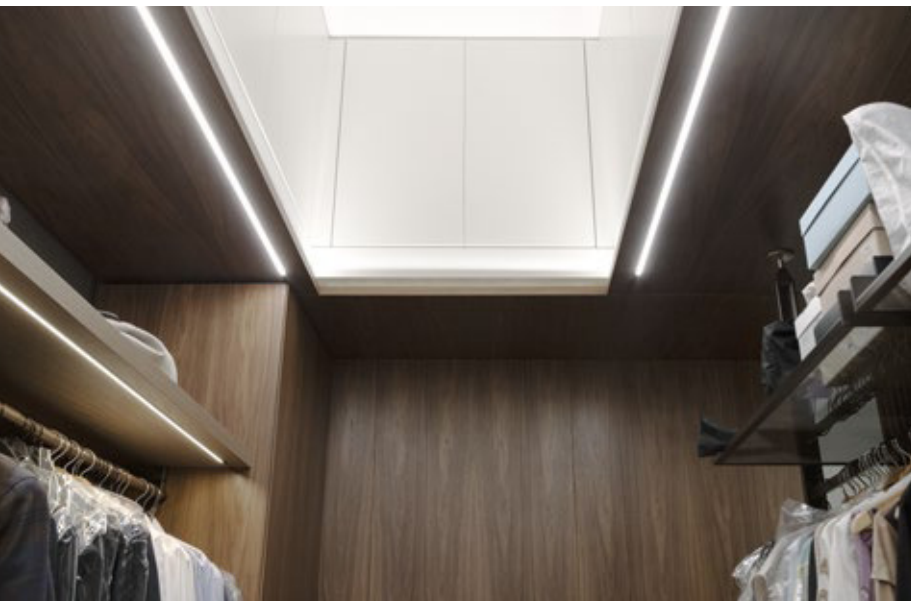






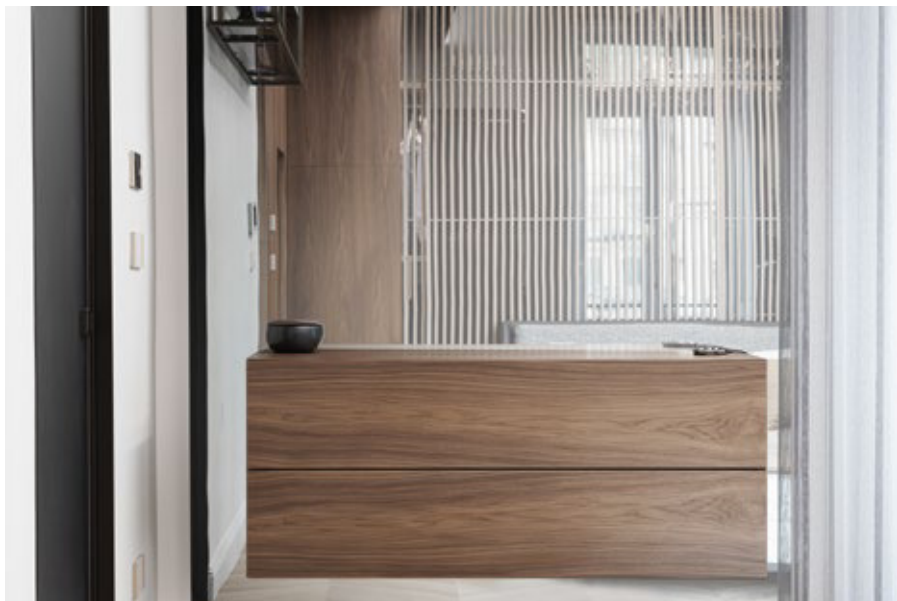






Adiacente alla testiera del letto è stata allestita un'ampia cabina armadio con boiserie e mobili contenitori in Noce Canaletto, sormontati da sistemi di pensili contenitori in laccato personalizzato.

Adjacent to the headboard of the bed, a large walk-in closet has been set up with wainscoting and storage units in Canaletto walnut, surmounted by a system of customized lacquered wall units.

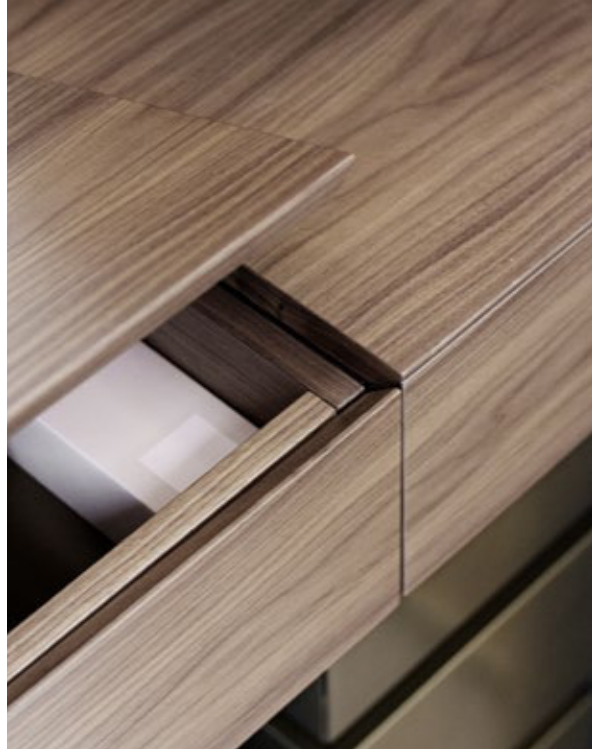


Gli arredi in Noce Canaletto sono la preziosa cornice dello spazio notte: una consolle sospesa con due cassetti con specchio; una preziosa toaletta con ante a scomparsa in vetro bronzato; un sistema di mensole e controsoffittature che creano interessanti volumi aerei.

The Canaletto walnut elements form a precious frame of the sleeping area: a suspended cabinet with two drawers and a mirror; a sought-after dressing table with retractable doors in bronzed glass; a system of shelves and false ceilings that create appealing airy volumes.







La toaletta è allestita con cassetti interni, mensole, piano a ribalta, specchio e pouf. Al Noce Canaletto sono abbinati il gres Sahara Noir per i fianchi e l'Ottone ossidato per gli elementi metallici coordinati.

The dressing table is set up with internal drawers, shelves, a flap top, mirror and pouf. Canaletto walnut is combined with Sahara Noir stoneware for the sides and oxidized brass for the coordinated metal elements.





La zona notte prevede altre due camere da letto, dotate di ampie armadiature filomuro e sovracolonne. Le ante laccate presentano una gola laterale che facilita l'apertura. Le strutture grigio seta sono allestite con vani contenitivi e cassetti interni.

The sleeping area includes two more bedrooms, set up with large flush-to-the-wall wardrobes and top storages. The lacquered doors feature a lateral groove that facilitates opening. The silk gray structures are set up with storage compartments and internal drawers.





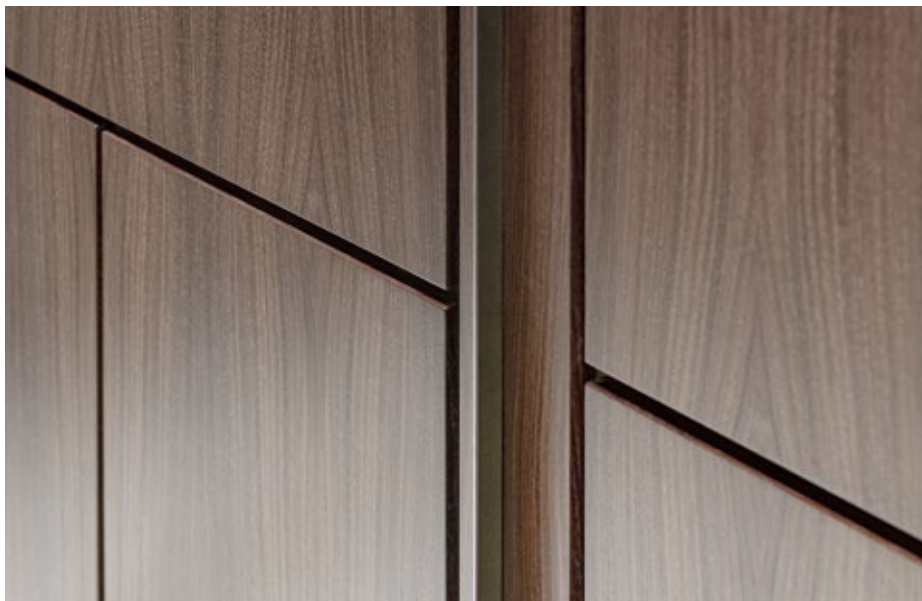




Il bagno segue armonicamente la stessa ricercatezza degli altri ambienti. Uno spazio ottimizzato in ogni millimetro ed allestito con una parete contenitiva con ante e ripiani a giorno; un mobile sospeso in Noce Canaletto canetè e piano in gres Sahara Noir con lavabo; specchiera retroilluminata su schienale in Sahara Noir.



Also the bathroom harmoniously follows the same refinement as the other premises. A space optimized in every millimeter is set up with a wall cabinet with doors and open shelves; a suspended unit in Canetè Canaletto Walnut and Sahara Noir stoneware top with washbasin; backlit mirror on a back panel in Sahara Noir.



Lo stile ricercato e dettagli sartoriali sono presenti anche sulle pareti del corridoio di ingresso e collegamento alla zona notte, impreziosite da pannellatura in Palissandro applicata su telai rifiniti Ottone ossidato e pannelli in gres Sahara Noir, rispettando il mood generale dell'abitazione.

The refined style and sartorial details are also present on the walls of the entrance corridor connecting the sleeping area with the rest of the apartment. Embellished with Rosewood paneling applied on oxidized brass finished frames and Sahara Noir stoneware panels, it mirrors the general mood of the house.



H05

Bespoke project for private home
in Los Angeles, USA

Un progetto di mobili chiavi in mano che dalla cucina si estende al dining, notte e servizi. Una residenza da sogno in una delle colline più desiderate al mondo, allestita a disegno in armonia con un articolato progetto architettonico.

A turnkey furniture project that extends from the kitchen to the dining, night and services. A dream residence in one of the most desired hills in the world, custom-made in harmony with an articulated architectural project.









Composizione angolare con isola centrale e tavolo a sbalzo. Le colonne D90 sono realizzate in Rovere Tabacco ed allestite con ante rientranti. Anche i pensili ad extra altezza sono in Rovere, abbinato alle basi T45 in laccato speciale Champagne satinato allestite con cassetti e cestoni. Il piano di lavoro è in Onice sia nella composizione lineare sia nell'isola, dove si abbina al tavolo in Rovere Tabacco. Schienali e zoccoli sono in Acciaio inox, con illuminazione strip LED.

Corner composition with central island and overhanging table. The D90 columns are made of Rovere Tabacco oak and fitted with retractable doors. The extra-high wall units are also in Rovere oak, combined with the T45 bases in special satin Champagne lacquer equipped with drawers and bins. The worktop is in Onyx both in the linear composition and in the island, where it matches the Rovere Tabacco oak table. Backrests and plinths are in stainless steel, with LED strip lighting.







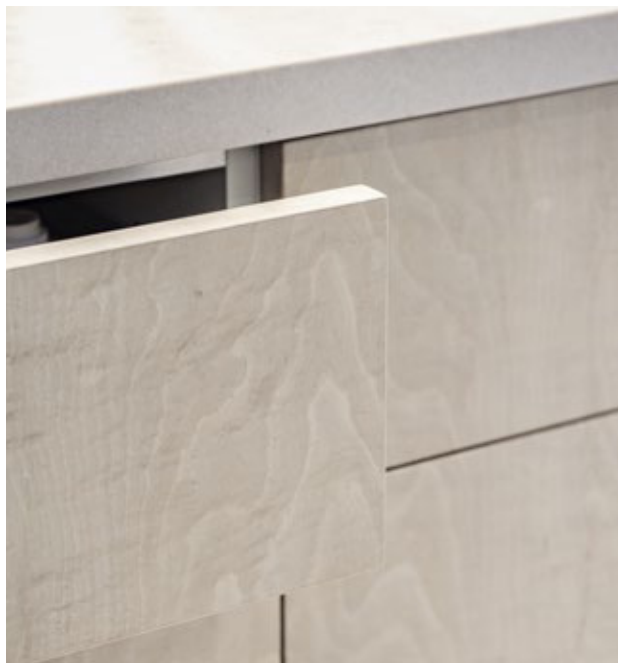
Per la zona notte sono stati realizzati armadi su modello D90 con maniglia inside in noce Canaletto fiammato e bigliato a composizione, in abbinamento alla parete attrezzata dello studio realizzata a disegno con mensole a giorno, cassetti T30 e cestoni T30.



For the sleeping area, wardrobes on the D90 model have been created with inside handle in flamed and marbled Canaletto Walnut composition, in combination with the fitted wall of the studio customized with open shelves, T30 drawers and T30 bins.



Il mobilio dei servizi è realizzato a disegno con moduli D90 sospesi e finitura di Sicomoro bigliato su struttura Grigio seta, Foglia oro su struttura Materico intenso e cornice Grigio grafite, vetro retrolaccato Grigio Alpaca su struttura Grigio seta. Tutto il mobilio è realizzato con aperture push-and-pull ed illuminazione LED.



The furniture of the bathrooms custom-made with suspended D90 modules and grain-coupled sycamore finish on silk gray structure, gold leaf on Materico Intenso structure and graphite gray frame, back-lacquered glass in Grigio Alpaca on silk gray structure. All the furniture is made with push-and-pull openings and LED lighting.





H06

Bespoke project for private home
in Naples, Italy

Materiali di pregio, sofisticate lavorazioni su disegno, allestimento chiavi in mano dell'intero spazio architettonico, esprimono l'estrema flessibilità e capacità tecnica di TM Italia. L'estrema cura di ogni dettaglio contraddistinguono da sempre la dedizione aziendale verso il progetto, di qualsiasi dimensione o grado di complessità.

Prestigious materials, sophisticated customized works, turn-key furnishing of the entire architectural space, express the utmost flexibility and technical skills of TM Italia. The extreme care for each detail has always characterised the company's dedication towards the project of any size or complexity level.







Il layout a T divide il grande open space nelle due aree destinate al dining ed al living. La parete centrale con ante in cristallo bronzato da ambo i lati, mantiene con grande eleganza la continuità tra i due spazi. Tutto il mobilio è realizzato su modello D90 con struttura in Betulla ed ante in noce Canaletto. L'isola è interamente in gres, che riveste con continuità i fianchi, il piano di lavoro, i frontali T45 di cassetti, cestoni e vani contenitori. Il piano di lavoro è dotato di vasca assemblata in gres e piano di cottura filotop. La struttura verniciata ad effetto metallico crea un disegno lineare a contrasto che incornicia ante e frontali.

The T layout divides the large open space in two areas destined to dining and living. The central wall with doors in bronze crystal on both sides, retains the continuity between the two spaces with great elegance. All the furniture is realized based on D90 model with structure in Betulla birch veneer and doors in Noce Canaletto walnut veneer. The island is entirely in stoneware, which finishes the sides with continuity, the worktop, the T45 fronts of drawers, bins and storage compartments. The worktop features assembled sink in stoneware and flush-mounted hob. The painted structure in metal effect creates a linear contrast design that frames doors and fronts.







La composizione di colonne della zona dining prevede un allestimento ritmato tra vani contenitori, colonna frigo, cantina termoregolata con anta a vetrina, colonne forni, vetrina retroilluminata con ante in cristallo bronzato su struttura metallica bronzo, ante rientranti a scomparsa che danno accesso alla zona operativa ausiliaria.



The column composition of the dining area foresees a paced layout between storage compartments, fridge column, thermo-regulated wine cooler with glass door, oven columns, backlit glass cabinet with doors in bronze crystal on bronze structure, retractable concealed doors that give access to the auxiliary work area.









Il grande mobile giorno ha una composizione simmetrica rispetto al modulo centrale in gres che contiene il camino a legna e l'home entertainment. L'alternanza tra cassetti, vani contenitori con ante a ribalta, vani a giorno di diverse altezze, creano un elegante ritmo compositivo. Completa l'allestimento il mobile trapezoidale realizzato su disegno, che segue otticamente le linee architettoniche dello spazio ed è allestito con una alternanza di vani a giorno e vani contenitori. La struttura è interamente in noce Canaletto.



The large open module features a symmetric composition compared to the central module in stoneware which houses the wood fireplace and home entertainment. The alternation between drawers, storage compartments with flap doors and open compartments of various heights create an elegant compositive pace. The customized trapezoidal module completes the furnishing, which optically follows the architectural lines of the space and is characterized by an alternation of open compartments and storage compartments. The structure is entirely in Noce Canaletto walnut veneer.

H07

Bespoke project for private home
in Ascoli Piceno, Italy

In un prestigioso complesso residenziale affacciato sulla riviera delle palme, TM Italia ha realizzato l'allestimento chiavi in mano per tre appartamenti, ognuno progettato per utilizzare al meglio gli spazi disponibili ed adattarsi agli stili di vita dei tre proprietari.

Inside a prestigious residential complex overlooking the sea, TM Italia has furnished turnkey interiors for three apartments, each designed to make the most of the available spaces and to satisfy the requests of the customers, each with a different lifestyle also reflected in the choice of furniture and kitchens.













Zona giorno a pianta aperta caratterizzata dai colori intensi e decisi. La cucina Rua è allestita in composizione lineare. Le colonne ospitano vani contenitivi, frigorifero, freezer e cottura. Il piano di lavoro in grès Ardoise Noire è dotato di piano cottura a induzione e vasca di lavaggio assemblata. Le basi sono allestite con ante, cassetti e cestoni. I pensili ospitano l'aspirazione ed ampio spazio contenitivo. I frontali sono laccati grigi su tono personalizzato. La boiserie si estende dalla zona giorno al corridoio e nasconde con discrezione la porta di accesso al vano di servizio e alla lavanderia.

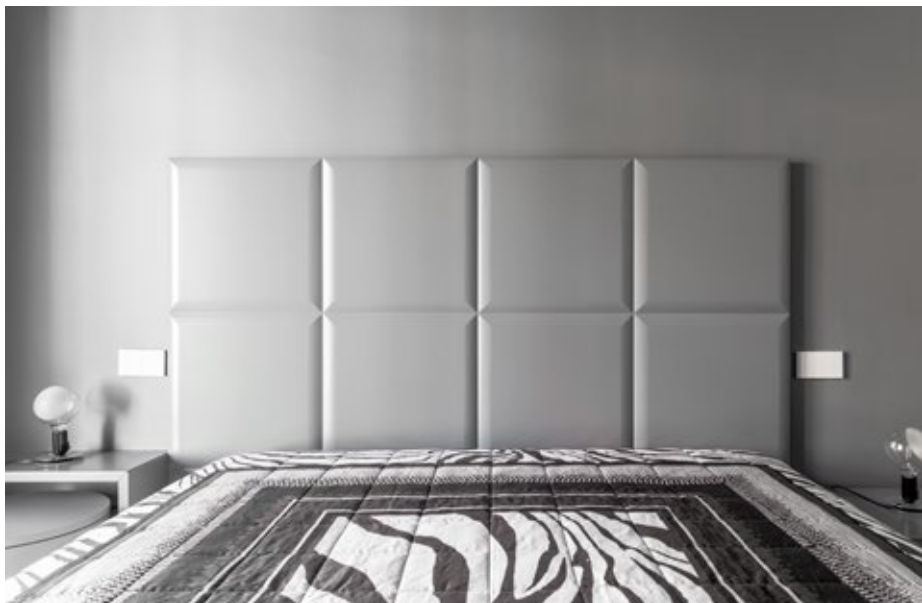
Open-plan living area characterized by intense and decisive colours. The Rua kitchen is set up in a linear composition. The tall units house storage compartments, a refrigerator, a freezer and a cooking hob. The worktop in Ardoise Noire stoneware is equipped with an induction hob and an assembled sink. The base units are equipped with storage doors, drawers and deep drawers. The wall units house the extraction system and ample storage space. The fronts are gray lacquered in a personalized shade. The boiserie extends from the living area to the corridor and discreetly hides the access door to the service area and the laundry room.





Il mobile giorno a piena altezza integra le colonne architettoniche e consente di ricavare un angolo studio separato dalla zona intrattenimento. Il mobilio è allestito con ante e vani a giorno con frontali D90 o T45 evo con presa maniglia laterale.

The full-height cabinet integrates the architectural columns and allows for the creation of a study corner separate from the home entertainment area. The cabinet is set up with doors and open compartments with D90 or T45 evo fronts with side handle grip.



Tutto l'arredo della zona notte è realizzato a disegno: nelle dimensioni, nelle geometrie e nelle finiture. La testata del letto presenta una lavorazione tridimensionale con effetto bugna ed è affiancata da un ripiano a giorno angolare che creano una asimmetria nella composizione. I comodini hanno base circolare. Tutto l'arredo è laccato opaco su nuance personalizzata.

All the furniture in the sleeping area is custom made: in size, geometry and finishes. The headboard of the bed has a three-dimensional workmanship with ashlar effect and is flanked by an angular open shelf that creates an asymmetrical composition. The bedside tables have a circular base. All the furniture is matt lacquered in a customized shade.

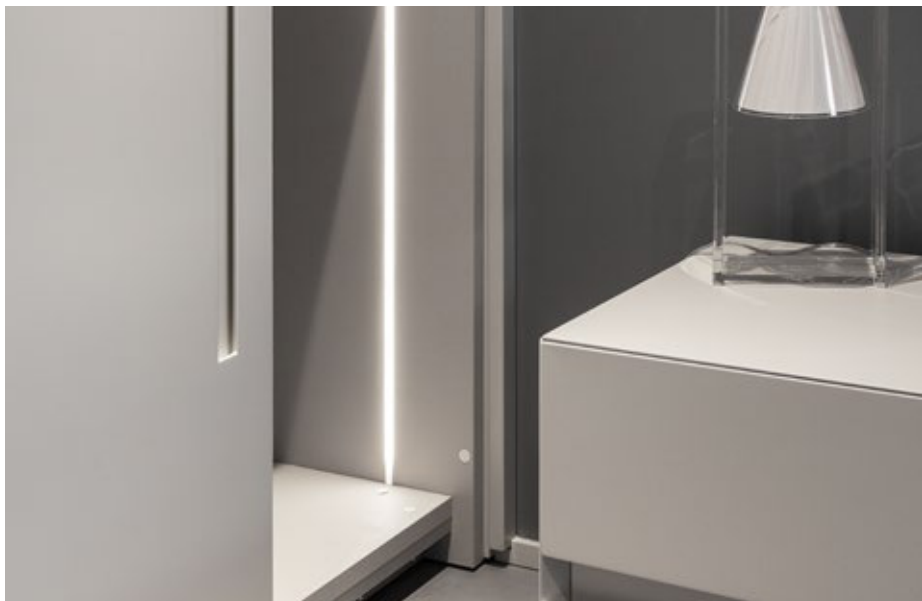






L'armadiatura presenta una struttura a ponte. Le colonne laterali sono allestite con vani contenitivi e frontali D90 con maniglia inside. La sezione centrale è allestita con cassetti e pensili con ante a ribalta. Tutto l'arredo è laccato opaco su nuance personalizzata.

The wardrobe features a bridge structure. The side tall units are set up with storage compartments and D90 fronts with inside handles. The central section is set up with drawers and wall units with flap doors. All the furniture is matt lacquered in a customized shade.



Le stanze riflettono diverse personalità e si caratterizzano con dettagli differenti, pur mantenendo continuità cromatica con il resto dell'abitazione. In questo allestimento la testata del letto ha geometria circolare ed è dotata di retroilluminazione Led. I comodini presentano geometrie più rigorose, con i frontali dei due cassetti dotati di bordo a 45°. L'armadiatura è dotata di ante scorrevoli ed illuminazione interna striplad ad incasso.

The rooms reflect different personalities and are characterized by different details, maintaining at the same time chromatic continuity with the rest of the interiors. In this layout, the headboard has a circular geometry and is equipped with LED backlighting. The bedside tables have more rigorous geometries, with the fronts of the two drawers featuring a 45° edge. The wardrobe is equipped with sliding doors and recessed striped internal lighting.



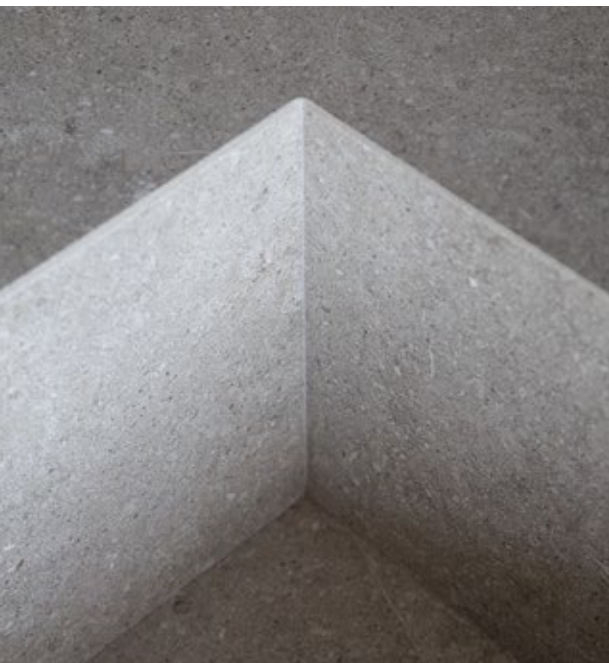




Questa unità è abitata da una giovane famiglia e riflette scelte di allestimento differenti. La zona cucina è distinta dal dining e dal living. In questo caso il modello Rua con frontali in Rovere fumo su anima nera sono abbinati ad un piano di lavoro e schienale in grès Ivory. La composizione angolare prevede una sequenza di colonne, basi e pensili.

This apartment is inhabited by a young family and it reflects different set-up choices. The kitchen area is separate from the dining and living areas. In this case, the Rua model with Rovere fumo smoked oak fronts on a black core is combined with a worktop and back panel in Ivory stoneware. The corner composition includes a sequence of tall units, bases and wall units.





Il piano di lavoro è dotato di vasca integrata, assemblata in grès su disegno. La zona pranzo è allestita con cabinet e parete attrezzata con vani a giorno realizzati a disegno e tinte con nuance personalizzata. I vani giorno e living sono separati da porte scorrevoli in vetro.



The worktop is equipped with a custom made integrated sink, assembled in stoneware. The dining area is set up with cabinets and wall units with custom-made open compartments in customized finish and it is separated from the living room by sliding glass doors.







La zona notte presenta dettagli molto differenti rispetto all'altra abitazione. Le armadiature sono realizzate a misura con ante D90 ed affiancano la boiserie che integra un monitor multimediale ad incasso. L'accogliente testata è una parete attrezzata retroilluminata su cui sono ancorati in oggetto i ripiani a giorno che fungono da pratici comodini.

The sleeping area has very different details compared to the other apartment. The wardrobes are made to measure with D90 doors and flank the boiserie which integrates a built-in multimedia monitor. The headboard is a backlit equipped wall on which the open shelves used as practical bedside tables are anchored.





L'attico di questa prestigiosa residenza ospita un roof garden ed uno spazio abitativo dominato da grandi vetrate che affacciano sull'Adriatico. La cucina presenta un layout angolare. Le basi sono realizzate con ante D90 in essenza di Rovere tinto cenere con vena bigliata a 45° che crea un singolare effetto "a spina di pesce". Le maniglie sono del modello Miuccia in Bronzo antico. I pensili sono laccati beige Ardenne e presentano strutture sagomate a disegno per avvolgere gli elementi architettonici. Il piano di lavoro in grès Arabescato Michelangelo è dotato di vasca integrata realizzata a disegno.

The attic of this prestigious residence houses a roof garden and a living space dominated by large windows overlooking the Adriatic sea. The kitchen is developed on corner layout. The base units are made with D90 doors in Rovere tinto cenere ash-stained oak with a 45° grain that creates a unique "herringbone" effect. The handles are of the Miuccia model in antique bronze. The wall units are lacquered Beige Ardenne and have custom-shaped structures to wrap up the architectural elements. The worktop in Arabescato Michelangelo stoneware is equipped with a custom-made built-in sink.





I pensili integrano l'aspirazione ed illuminazione striplad ad incasso. Il piano di lavoro è allestito con lavaggi e cottura ad induzione. Dal lato opposto prosegue a sbalzo consentendo di creare un pratico convivio per 4 persone. Le colonne mantengono il disegno "a spina di pesce" delle basi e sono allestite con forno, cantina termoregolata, vani dispensa.

The wall units integrate the extractor and recessed striplad lighting. The worktop is set up with a sink and an induction hob and on the opposite side with its cantilevered set up it creates a practical snack top for 4 people. The tall units maintain the "herringbone" design of the base units and are equipped with an oven, a temperature-controlled wine cooler and pantry compartments.







Il piano conviviale si estende dalla base e si raccorda a 45° con un montante in Rovere con bordo rastremato, che ne genera una estetica ricercata e garantisce solidità strutturale. La lavastoviglie ad incasso è dotata di proiettore che consente di monitorare avanzamento e funzioni attraverso una interfaccia evoluta. Dettagli su misura che rendono gli ambienti unici.



The convivial snack top extends from the base and joins at 45° with an oak upright with a tapered edge, which generates refined aesthetics and guarantees structural solidity. The built-in dishwasher is equipped with a projector that permits the monitoring, that permits the monitoring of the washing programmes through an advanced interface. Tailored details that make the environments unique.



La zona giorno presenta mobili realizzati a disegno. Il cabinet nella zona living è realizzato con ante D90 laccate beige Ardenne in abbinamento con i pensili della cucina, con cornice esterna in essenza Materico cenere e zoccolo in Bronzo antico. Completano l'allestimento i pensili e ripiani a giorno realizzati a misura e laccati con nuance personalizzata.

The living area features custom made furniture. The cabinet in the living area features Beige Ardenne lacquered D90 doors matching the kitchen wall units, with an external frame in Materico cenere wood finish and a plinth finished Bronzo antico. The fit up is completed by customized wall units and shelves lacquered in a personalized shade.







La camera padronale presenta una importante testata realizzata a disegno con lavorazione tridimensionale ad effetto bugnato e dotata di retroilluminazione led. I comodini hanno piana circolare e sono allestiti con doppio cassetto. L'armadiatura è realizzata con anta D90 con maniglia inside, laccate con nuance a richiesta. La boiserie integra l'importante specchiera ed un vano per ospitare il monitor ad incasso.



The master bedroom is set up with a custom-designed headboard with a three-dimensional ashlar effect and it is equipped with LED backlighting. The circular bedside tables are equipped with two drawers. The wardrobe is made with D90 doors with inside handles, lacquered in customized shades. The boiserie integrates a large mirror and a compartment to house the built-in monitor.



La seconda camera presenta una testata con singolare geometria asimmetrica dotata di retroilluminazione led. I comodini sono dotati di doppio cassetto con frontali a 45° che si chiudono a filo con la struttura. L'armadiatura è allestita con ante scorrevoli, illuminazione interna con stripled ad incasso, finitura interna con goffratura effetto pelle. Tutto il mobilio è laccato opaco con nuance personalizzata.

The second bedroom is set up with a headboard featuring a unique asymmetrical geometry equipped with LED backlighting. The bedside tables are equipped with two drawers with 45° fronts that close flush with the structure. The wardrobe is set up with sliding doors, internal recessed stripled lighting, internal finish with leather effect embossing. All the furniture is matt lacquered in a customized shade.





H08

Bespoke project for private home
in Locarno, Switzerland

Un progetto di interior chiavi in mano, che prevede l'allestimento della cucina, living, notte e servizi, con continuità estetica di materiali e finiture, soluzioni uniche realizzate su disegno, partiture mobili dei volumi abitativi.

A turn-key interior design that foresees the project of the kitchen, living room, night area and bathrooms characterized by the aesthetic continuity of materials and finishes, unique customized solutions and movable partitions in the living areas.









Il progetto della zona giorno prevede l'abbinamento di Bronzo antico, essenza di Sicomoro, cristallo stratificato con rete metallica bronzo. Il living si estende sull'ampio terrazzo con affaccio sul lago ed è il nodo centrale dell'unità immobiliare, allestito con libreria freestanding con retroilluminazione led, tavolo realizzato a disegno, mobile sospeso con ripiani giorno in cristallo retroilluminato e cassetti T45 con apertura push-pull, boiserie in Sicomoro e cornice in Bronzo per area snack connessa alla cucina.

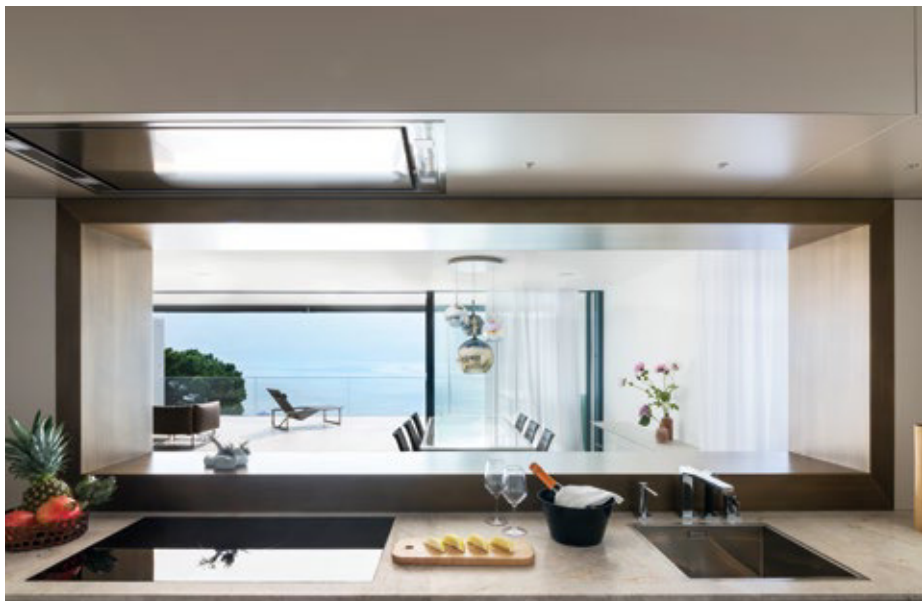
The design of the living area foresees the combination of Bronzo antico, Sicomoro wood, stratified crystal with bronze metal mesh. The living area extends on the spacious terrace facing the lake and is the centre of the apartment, furnished with freestanding library with led backlighting, custom-made table, suspended unit with open shelves in backlit crystal and T45 drawers with push-pull handle, boiserie in Sicomoro and frame in Bronzo for the snack area connected to the kitchen.



Lo speciale mobilio sospeso per home entertainment è stato realizzato a disegno e prevede ante a ribalta in tessuto tecnico per audiodiffusione, vani interni per la dotazione tecnologica, struttura e frontali T45 in legno di Sicomoro, coordinati con la imponente libreria freestanding.

The special suspended units for the home entertainment are custom-made and feature flap doors in technical fabric for audio-diffusion, internal compartment for the technological equipment, structure and T45 fronts in Sicomoro wood, matched to the imposing freestanding library.





La cucina è una composizione lineare di basi, che sul fronte creano una ampia zona operativa, contrapposta alla composizione lineare di colonne che garantiscono confortevole spazio contenitivo. Le strutture sono realizzate a disegno e compensano la non-ortogonalità delle pareti. Le basi sono allestite con cassetti e vani contenitori, interrotti da funzionali vani aperti. I frontali del modello G180 con gola parziale si abbinano ai D90 con maniglie outside. Il piano di lavoro in pietra è allestito con piano cottura filotop e vasca in acciaio sottotop.

The kitchen consists of a linear composition of base cabinets that create a large operating area on the front, contrasting with the linear composition of columns that offer a large storage area. The structures are custom-made and offset the non-orthogonality of the walls. The base cabinets feature drawers and storage compartments interrupted by functional open compartments. The fronts of G180 model with partial groove match the D90 doors with outside handles. The worktop in stone features flush-mounted induction hob and undertop steel sink.







Gli interni di ante e cassetti sono dotati di illuminazione LED con sensori crepuscolari. Le ante delle colonne sono realizzate su modello G180 con gola parziale e creano un ritmato spazio compositivo verticale. Tutti i frontali della cucina sono laccati opachi su colore creato appositamente per il progetto, in armonia con il setting cromatico previsto dell'architetto. Completa l'allestimento l'aspirazione incassata a soffitto.

The interiors of doors and drawers feature LED lights with twilight sensors. The doors of the columns are made according to G180 model with partial groove, creating a paced vertical compositive space. All the kitchen fronts are lacquered matte on customized colour, matching the chromatic setting foreseen by the architect. The furnishing is completed by the ceiling built-in extractor.





Le articolate partizioni interne che dal corridoio danno accesso alle varie stanze, sono realizzate da speciali pannellature con porte basculanti realizzate a disegno. Le pareti mobili sono laccate opache su colore creato appositamente per il progetto, in armonia con il setting cromatico previsto dall'architetto.



The articulated internal partitions that give access to the various rooms from the hall, are characterized by special panels with customized tilt doors. The movable panels are lacquered matte on customized colour, matching the chromatic setting foreseen by the architect.









Le complesse volumetrie della camera padronale sono allestite con mobilio realizzato a misura, in armonia con le nuance previste per l'intero interior design. La parete attrezzata domina lo spazio notte, con una composizione di ante, cassetti con vari sistemi di apertura, vani aperti illuminati che ritmano la superficie. Il mobile basso di pianta triangolare è allestito con cassetti T45 e vani giorno. L'ampia cabina armadio è realizzata con ante laccate a piena altezza, interrotte da un prezioso intarsio centrale in pelle. Presentano vari allestimenti interni oltre che essere dotate di aperture push-pull e illuminazione strip LED interna.

The complex volumes of the master bedroom are furnished with customized furniture, matching the colours foreseen for the entire interior design project. The equipped wall dominates the night area with a composition of doors, drawers with various opening systems, lit open compartments that pace the surface. The lower unit of triangular plan features T45 drawers and open compartments. The spacious walk-in closet is characterized by full-height lacquered doors, interrupted by a precious central inlay in leather. They feature various internal modules and are equipped with push-pull opening mechanisms and internal LED strip lights.







Il mobilio delle stanze di servizio è realizzato a disegno, con ante dritte in essenza di noce Canaletto bigliata, anche per le strutture interne. L'allestimento prevede cassettiere, settimanini, consolle e armadiature con aperture push-pull, illuminazione interna strip LED e vari allestimenti contenitivi.

The bedroom furniture is custom-made with straight doors in Noce Canaletto walnut wood with grain-coupled effect, also for the internal structures. The furniture consists of dressers, chests of drawers, consoles and cabinets with push-pull opening mechanisms, internal LED strip lights and various storage modules.







I tre servizi previsti nell'abitazione sono realizzati in differenti allestimenti e abbinamenti di materiali. Tutti con prezioso lavabo in pietra sospeso, prevedono mobilio in noce Canaletto, in laccato speciale Rame, in cristallo satinato laccato a colore.

The three bathrooms foreseen for the apartment are characterized by different modules and combinations. They all feature a precious suspended sink in stone, furniture in Noce Canaletto walnut veneer, lacquered in special Rame, colour lacquered satin crystal.



Il bagno padronale prevede doppio lavabo, doppia specchiera con struttura contenitiva retroilluminata a strip LED, partizioni interne laccate a colore, partizioni in cristallo e boiserie realizzate a disegno. Tutte le laccature sono realizzate nelle nuance create appositamente per il progetto.

The master bathroom features double sink, double mirror with storage structure characterized by LED strip backlighting, internal colour lacquered partitions, crystal partitions and customized boiserie. All lacquered finishes are in customized colours.





The human centered company

Sartorialità, progettazione, ricerca: tre valori che fanno parte da sempre del DNA di TM Italia, azienda che da oltre cinquant'anni crea progetti di arredo su misura coniugando sapientemente l'innovazione tecnologica all'eccellenza manifatturiera marchigiana. Creare un sistema industriale capace di elaborare pezzi unici, per soddisfare le esigenze di ogni singolo cliente, trasferendo su ogni progetto i contenuti tecnologici sviluppati all'interno dei programmi di ricerca: questo è il modello di artigianato evoluto che TM Italia segue con successo.

Un modello di **impresa centrata sull'individuo**, che apre inedite opportunità di progetto anche su singole produzioni one-off, dal residenziale agli spazi pubblici.

***Bespoke design, craftsmanship, research:** these three values have always been in TM Italia's DNA, a company that for over fifty years has been creating bespoke kitchen solutions, skillfully combining technological innovation with the excellent craftsmanship from the Marche region. The creation of an industrial system able to develop unique pieces to satisfy each individual customer's needs, by applying the technological contents developed inside its research programs to each project: this is the innovative craftsmanship model successfully followed by TM Italia.*

*An **human-centred company**, which enables unprecedented design opportunities even on individual one-off productions, from residential to public spaces.*

TM Italia

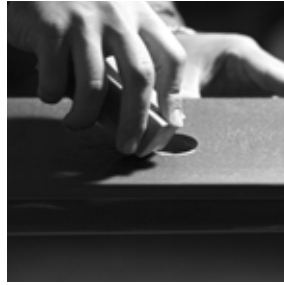
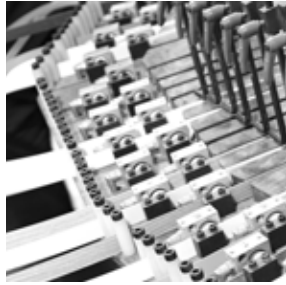
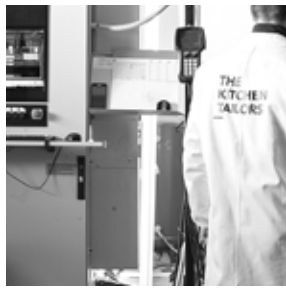
L'azienda offre una vastissima gamma di soluzioni che spaziano dalla cucina al living, ai sistemi parete, al bagno, agli arredi tecnici, con integrazione di porte, sistemi di isolamento acustico, sistemi di illuminazione, movimentazioni elettroassistite, sistemi di climatizzazione, sistemi di aspirazione e depurazione dell'aria, soluzioni domotiche e controlli a distanza. Il risultato progettuale può spaziare dalla personalizzazione delle soluzioni previste a catalogo, fino allo sviluppo dell'arredo su disegno e la fornitura di interni chiavi in mano.

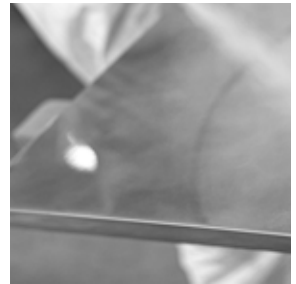
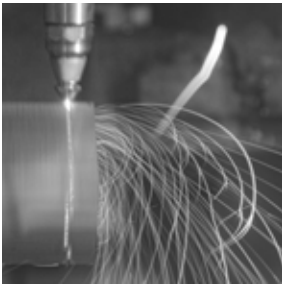
Per garantire la più ampia possibilità di scelta, supportando il progettista nella ricerca di soluzioni esclusive, TM Italia ha sviluppato una filiera produttiva che integra le eccellenze nella lavorazione del legno, dei marmi e delle pietre pregiate, del cristallo, del metallo e di superfici ad alte prestazioni che vanno dai laminati alle solid surface: un sistema di **impresa diffusa** sul territorio, che consente di preservare il patrimonio di conoscenza del fare tramandato da generazioni, custodito da maestri ed affinato con l'impiego di tecnologie di ultima generazione.

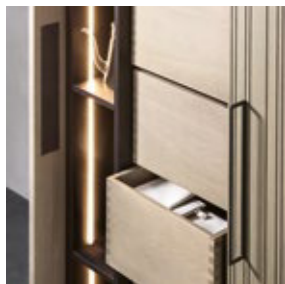
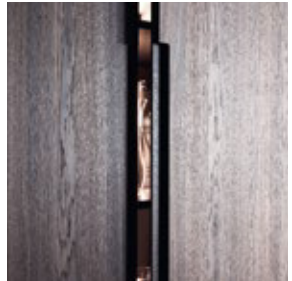
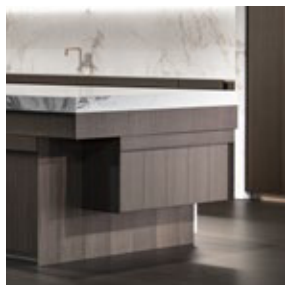
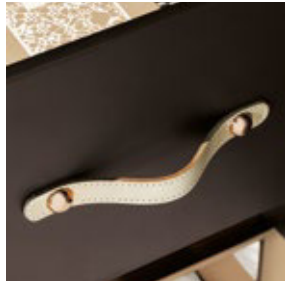
The refined experience in applying industrial techniques to unique pieces makes TM Italia the ideal partner for any project, from residential to public spaces. The company offers a wide range of solutions covering all areas, from the kitchen to the living room, wall systems, bathroom, technical fittings, door integrations, acoustic insulation systems, lighting, electrically operated mechanisms, AC systems, air cleaning systems, home automation and remote controls. The resulting project can go from the customisation of existing catalogue solutions to the bespoke furniture design and the supply of turnkey interiors.

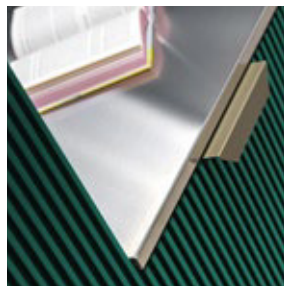
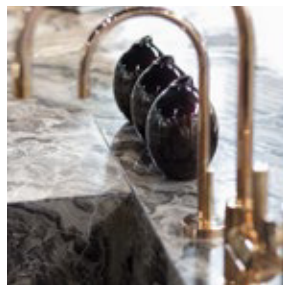
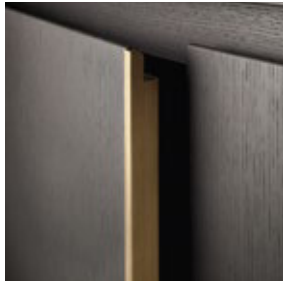
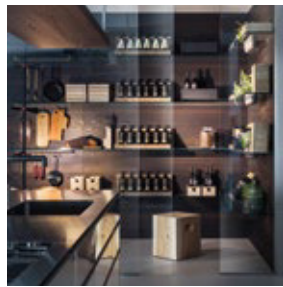
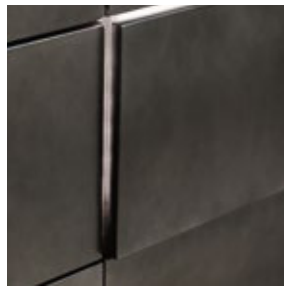
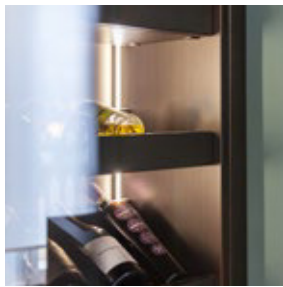
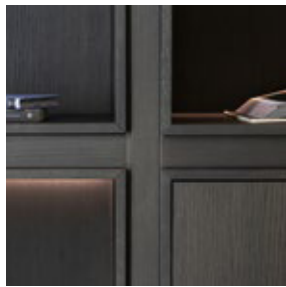
*To ensure the widest possible choice and to support the designer in the search for exclusive solutions, TM Italia has developed a production chain that integrates excellence in the processing of wood, marble and precious stones, crystal, metal and high-performance materials ranging from laminates to solid surfaces: an **enterprise spread throughout the territory**, which is capable of preserving the knowledge handed down through the generations, treasured by skilled craftsmen and perfected with state-of-the-art technologies.*











L'azienda ha ottenuto la certificazione di "Origine Italiana del mobile - Cosmob Qualitas Praemium" per tutti i modelli presenti a catalogo, ma il Made in Italy per TM Italia è molto di più: significa operare in territori votati alla laboriosità ed all'eccellenza dal Rinascimento, significa essere immersi nel patrimonio artistico e culturale diffuso sul territorio, significa applicare ogni giorno il genius-loci per trovare soluzioni nuove ed intelligenti, significa produrre responsabilmente e con alta qualità, significa avere capacità di innovare continuando a produrre eccellenza nel design, nella qualità della vita, nei linguaggi progettuali.

La *Fabbrica della Grande Bellezza* è un modello di **impresa a misura d'uomo**, centrato sull'individuo. Adottare un fattore di scala umano consente da un lato di sviluppare servizi centrati sull'utente e dall'altro di essere più sostenibili rispetto alla scala dell'industria, con azioni integrate che spaziano dalla riduzione degli scarti all'ottimizzazione della logistica, dal consumo di materia prima alla autosufficienza energetica per oltre il 50% attraverso l'impiego di fonti rinnovabili.

The company has gained 'Italian furniture origin - Cosmob Qualitas Praemium' certification for all the models in its catalogue, but 'Made in Italy' means much more: operating in territories devoted to craftsmanship and excellence since the Renaissance; it means being immersed in the artistic and cultural heritage spread throughout the territory; it means daily applying the genius-loci to find new and smart solutions; it means high quality responsible production; it means innovating aiming at excellence in design, quality of life, and design languages.

*The Factory of Great Beauty is the idea of a **human-centered company** that allows on the one hand to develop user-centred services and on the other to be more sustainable compared to an industrial scale, with holistic approach ranging from waste reduction to logistics optimisation, from raw material consumption to energy self-sufficiency for more than 50% through the use of renewable sources.*



Nel 2020 TM Italia è stata riconosciuta come **Piccola-Media Impresa più circolare d'Italia** nell'ambito del contest "Best Performer dell'Economia Circolare" organizzato da Confindustria con il supporto di Luiss Business School, Enea, Fondazione Symbola, Osservatorio 4.Manager.

*In 2020 TM Italia was recognized as the **most circular small-medium company in Italy** as part of the "Best Performer of the Circular Economy" contest organized by Confindustria with the support of Luiss Business School, Enea, Symbola Foundation, Osservatorio 4.Manager.*





Il modello organizzativo, insieme all'efficienza e all'affidabilità della rete distributiva, selezionata accuratamente nei principali mercati mondiali, consente a TM Italia di sviluppare un progetto inedito e consegnarlo in qualsiasi parte del globo in sole 10 settimane. Gli Atelier di TM Italia sono il vero incubatore dei progetti, maturati grazie al trait d'union tra professionalità, passione ed esperienza "sartoriale" che anima oggi chiunque rappresenti TM Italia sui mercati internazionali.

The organisational model, together with the efficiency and reliability of a distribution network that has been carefully selected in the major world markets, allows TM Italia to develop an innovative project and to deliver it anywhere in the world, even in just 10 weeks. TM Italia Ateliers are the true incubators of these projects, matured thanks to the combination of professionalism, passion and "sartorial" experience that drives those representing TM Italia on the international markets today.

L'artigianato evoluto di TM Italia unisce l'eccellenza del fare a sistemi tecnologici evoluti che consentono di soddisfare elevati standard industriali. L'azienda è certificata ISO 9001 ed ISO 14001, oltre ad aver ottenuto la certificazione per la catena di custodia CoC-FSC, che tutela il rispetto di rigidi i protocolli ambientali non solo nella produzione di materia prima ma anche in tutte le fasi trasformazione. Per la produzione di arredi TM Italia impiega solo strutture certificate FSC e PEFC, che garantiscono la provenienza da foreste soggette a rimboscimento continuo ed elevati standard di salvaguardia ambientale, certificate **Pannello Ecologico** e **Remade in Italy**, con impiego di pannellature realizzate al 100% da legno post-consumo. Tutte le strutture hanno ottenuto inoltre il riconoscimento **Catas Quality Award E1** e rispettano i severi protocolli **CARB P2** che regolamentano l'impiego di formaldeide ed agenti chimici dannosi per l'uomo e l'ambiente.



TM Italia's advanced craftsmanship combines excellence in manufacturing with innovative technological systems to comply with industrial standards. The company is ISO 9001 and ISO 14001 certified and it also obtained CoC-FSC® chain of custody certification, guaranteeing compliance with all environmental guidelines not only in the production of raw materials but also in all processing phases. TM Italia uses exclusively FSC and PEFC certified structures for its production, guaranteeing the sourcing from forests subject to continuous reforestation and high standards of environmental protection; certified Ecological Panel and Remade in Italy, with the use of panels made from 100% post-wood consumption. All facilities have also obtained the Catas Quality Award E1 recognition and comply with the strict CARB P2 protocols which regulate the use of formaldehyde and chemical agents that are harmful to humans and the environment.



download.tmitalia.com



Nell'area riservata potrà accedere a showroom virtuali, cataloghi, schede tecniche su soluzioni e materiali, guide alla progettazione, informazioni sulle finiture, gallerie di immagini, referenze, esempi di progetto: una vastissima gamma di strumenti online per facilitare lo sviluppo del progetto.

In the reserved area you will have access to virtual showrooms, up-to-date catalogues, product sheets, image galleries, materials, technical guides and project solutions: a range of online tools to facilitate the development of the project.

Art direction

Piero Sabatini

Photo

VivaioCreativo: Diego Gervasoni, Matteo Rossi;

Daniele Troiani; Cibelle Levi.

Graphic design e pre-press

VivaioCreativo

Credits/thanks

H01: Design: Errol Dejager & TM Italia R&D. Photo: VivaioCreativo

H02: Design: Andrea Laudini. Photo: VivaioCreativo

H03: Design: Andrea Laudini. Photo: VivaioCreativo.

H04: Design: arch. Virginio Sessa for OnSite Architettura&Design. Photo: VivaioCreativo

H05: Design: TM Italia R&D. Photo: Cibelle Levi

H06: Design: Enzo Esposito. Photo: VivaioCreativo

H07: Design: NEXT2D Studio di Architettura. Photo: VivaioCreativo

H08: Design: Andrea Laudini. Photo: VivaioCreativo



XXVI Compasso d'Oro ADI design award

© TM Italia 2023.

TM Italia è conforme alle certificazioni ISO 9001, ISO 14001 e CoC-FSC.

TM Italia is a company certified ISO 9001, ISO 14001 and CoC-FSC.

TM Italia reserves the right to modify the products and the components in this catalogue, without any prior notice. The samples and colours depicted on this document are for guidance only. Please refer to TM Italia's Material Boxes.

Headquarters: I - 63100 Ascoli Piceno · via Enrico Mattei, 24
phone (+39) 0736 815212 · fax (+39) 0736 814648 · info@tmitalia.com

www.tmitalia.com