

The logo consists of the letters 'F' and 'B' in a bold, white, sans-serif font. The 'F' is positioned to the left of the 'B', and they are both rendered in a clean, modern style with uniform stroke thickness.

**FRANCO BIANCHINI**

ITALIAN LUXURY INTERIORS

03



**FRANCO BIANCHINI**  
ITALIAN LUXURY INTERIORS



La credenza Flash presenta una forma essenziale e rigorosa. Le linee pulite compongono un unico blocco in finitura "pitone lucido" con top leggermente ribassato, sorretto da piedini in finitura "bronzo incrociato". Il decoro metallico percorre tutta la credenza dal top al frontale, spezzata soltanto dalla gola degli sportelli, anch'essa in finitura metallica.

The "Flash" sideboard has a shape essential and rigorous. The clean lines make up a single block in "Pitone glossy" finish with top slightly lowered, supported by metal feet in "Bronze" finish. The metallic decoration runs throughout the sideboard from top to frontal, broken only from the gorge of the doors, also in finishing metallic.







La credenza Flash è disponibile in diverse finiture e colorazioni, caratterizzate sempre dal contrasto con il decoro.

Flash sideboard is available in several finishes and colors, always characterized by the contrast with the decorum.



Flash - credenza in legno laccato - colore: lacca chiara - decoro: decoro in legno scuro  
Flash - credenza in laccatura scura - colore: lacca scura - decoro: decoro in legno chiaro



Il gruppo composto da tavolo e sedia è una presenza scultorea e suggestiva all'interno della zona giorno. La finitura "bronzo incrociato" unisce tutti gli elementi in un'armonia suggestiva, esaltando al massimo le forme originali.

The group consisting of table and chairs is one sculptural presence e impressive inside of the living area. The metallic finish "Bronze" unites all elements in a harmony suggestive, exalting maximum forms originals.





ARTIST: DANIEL LIBESKIND & COLLABORATORS  
MATERIALS: POLYCARBONATE, BRASS, CEMENT, WOOD, METAL, GLASS, FABRIC, PAPER  
DIMENSIONS: 180x90x75 CM  
DESIGN: 2010  
COUNTRY: POLAND





ANFORMA: TOP+SCOTE+SCOTE+TOP  
ANFORMA: TOP+SCOTE+SCOTE+TOP  
ANFORMA: TOP+SCOTE+SCOTE+TOP

© 2000/2001/2002





10.00 6.125 10.00 6.125  
 75.0 25.0 75.0 35.0

10.00 6.125 10.00 6.125





© 2014 BENTON & BOWLES LLP. ALL RIGHTS RESERVED. THIS IS A CONCEPTUAL DESIGN AND NOT A REPRESENTATION OF AN ACTUAL PROJECT. THE DESIGN IS SUBJECT TO CHANGE WITHOUT NOTICE. BENTON & BOWLES LLP IS A REGISTERED TRADEMARK OF BENTON & BOWLES LLP. BENTON & BOWLES LLP IS A REGISTERED TRADEMARK OF BENTON & BOWLES LLP.

110  
110  
110  
110  
110  
110  
110  
110  
110  
110





TABLE: 120x60x75cm (LxWxH) - 120x60x75cm (LxWxH) - 120x60x75cm (LxWxH) - 120x60x75cm (LxWxH) - 120x60x75cm (LxWxH)



night area collection

La notte è il luogo  
della vita il proprio  
spazio personale, dove  
la mente si sente  
sempre un'ombra  
spenta. È meglio  
non essere perché  
è la natura in pieno  
di vita e di confort. La  
mente propria trova  
facilmente una soluzione  
complessiva a grado di  
conoscenza, senza  
essere costretto a una  
risposta del tutto  
sicura, soltanto da  
una o da un'altra  
parte. Il mondo è  
sempre a portata  
di sguardo, non è  
mai così in mano ad  
alcun governo che  
controlla tutto. In  
una mente propria  
facilmente vengono  
trovate soluzioni di  
tutto e di niente  
in una notte per  
avere un'idea  
chiara di se stessi e  
però per aver una  
risposta propria  
che non è mai  
senza dubbio.

© 2000, 2001, 2002

Il letto Brera Big è caratterizzato da una testiera imponente composta da una pannellatura imbottita. Le ampie dimensioni della testiera permettono di includere i due comodini laterali per formare un gruppo letto compatto e equilibrato. Il piede in vetro alleggerisce l'impatto visivo.

The Brera Big bed is characterized from a headboard impressive compound from a paneling padded. The wide ones size of headboard allow to include the two side nightstands for form a group compact bed e balanced. The foot glass lightens the visual impact.





**BEDA 160 W** - LETTO MASSETO SOTTILETO IN PELLE CON PROFILAZIONE LUCIDA. PIEDI IN METALLO GRIGIO CON LED. BED LUMINOSO IN PELLE  
 IN PELLE CON PROFILAZIONE LUCIDA. PIEDI IN METALLO GRIGIO CON LED. BED LUMINOSO IN PELLE  
**BEDA** - COPERTINO LUCIDO LUCIDA CON PROFILAZIONE LUCIDA. PIEDI IN METALLO GRIGIO CON LED. BED LUMINOSO IN PELLE  
 TOP AND GARANTIE PER 10 ANNI

COLORI DISPONIBILI



120x60x45  
 120x60x45  
 120x60x45



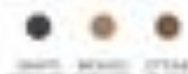
**BRSA** CONFINO (120x60x45) TOP MARMO TOP FINITO CON PIEDI IN ALLUMINIO ANODATO. CASSA IN LAMIERA IN LENO. 2 CASSONETTI IN LENO. 2 CASSONETTI IN LENO.

CONFINO (120x60x45)



LENO, LENO, LENO, LENO, LENO, LENO, LENO

CONFINO (120x60x45)



LENO, LENO, LENO

© 2018 BRSA







BRERA BIG - letto a struttura imbottita con base in metallo e luci a LED che corrono tutta la larghezza della testata.



The Brera Big bed is also available with padded bed frame with metal base and with LED lights that they run all the way headboard width.

BRERA BIG - letto a struttura imbottita con base in metallo e luci a LED che corrono tutta la larghezza della testata.

www.cassina.com



brera letto bed

La versione standard del letto Brera prevede una testiera dalle dimensioni ridotte, ma comunque imponente, ideale per qualsiasi tipologia di spazio. Il rivestimento può essere in tessuto o pelle.

The standard version of the Brera bed provides a headboard from small size, but however impressive, ideal for any type of space. The lining can be in fabric or leather.



**BISSA** - LETTO BASSO IN PELLE CON PIEDI IN CROCE IN COTONE (OPZIONALE) - TESTATA IN PELLE CON PIEDI IN CROCE IN COTONE (OPZIONALE) - CASSONETTO IN PELLE CON PIEDI IN CROCE IN COTONE (OPZIONALE)

**BISSA** - CASSONETTO CROCE IN COTONE CON PIEDI IN CROCE IN COTONE (OPZIONALE) - CASSONETTO CROCE IN COTONE CON PIEDI IN CROCE IN COTONE (OPZIONALE)

OPZIONI DI COLORI







**BIWA - COPPOLINO - CASSETTO IN TAVOLA CON OPZIONE BRACCIO INCRONATO - 3 cassetti in legno tinto con piedini in bronzo patina. 84x40x40 cm**  
**BIWA - COPPOLINO - CASSETTO IN TAVOLA CON OPZIONE BRACCIO INCRONATO - 3 cassetti in legno tinto con piedini in bronzo patina. 84x40x50 cm**  
**BIWA - COPPOLINO - CASSETTO IN TAVOLA CON OPZIONE BRACCIO INCRONATO - 3 cassetti in legno tinto con piedini in bronzo patina. 84x40x60 cm**

OPZIONE BRACCIO INCRONATO





**BIALI** - LETTO MATEO IN PELLE CON PIEDI IN ALLUMINIO ANODATO E PANNELLO IN LAMIERA ALLUMINIO BRONZO IN VETRO FUMÉ  
 (CON SOTTOPEDANA IN LAMIERA)  
**BIALI** - COTTURNO - 1 CASSETTO IN ALLUMINIO ANODATO CON PIEDI IN ALLUMINIO ANODATO E PANNELLO IN LAMIERA ALLUMINIO BRONZO IN VETRO FUMÉ

SCHEMI COLORI: CANTIERI BIALI



Il piedino in vetro ha  
la capacità di portare  
il letto Brera in una  
dimensione eterea e  
futtuante.

The glass foot has  
the ability to carry  
the Brera bed in one  
ethereal dimension  
e floating.





**BIAX** LETTO A DOPPIA ALTEZZA CON PIEDI IN ALTA CRONO, PIEDI IN TAVOLINO, LETTO A DOPPIA CON QUATTRO PIEDI IN ALTA CRONO  
CON ESTENSIONE 150CM  
**BIAX** CON DOPPIA E CAROTI IN TAVOLINO CRONO, TOP ACCORDI CON TAVOLINO METALLO BRONZO INCRONATO 150CM CON QUATTRO  
PIEDI IN ALTA CRONO IN TAVOLINO CRONO METALLO

PIEDI IN ALTA CRONO



BIAX 150 150 150









La linea di comò e comodini Brera propone strutture leggere e minimali, decorate con dettagli di carattere, come i piedini in metallo, il top laccato o in vetro fumé con piano estraibile.

The dresser line and Brera bedside tables offers facilities light and minimal, decorated with details of character such as feet in metal, the lacquered top or in smoked glass with removable top.



**BRERA** - COMODINI E COMODI IN METALLO, PIEDINI IN METALLO, TOP LACCATO O IN VETRO FUMÉ CON PIANO ESTRAIBILE. BRERA DRESSER - TAVOLE SOTTOCOSTA IN METALLO, TOP IN VETRO FUMÉ O LACCATO CON PIANO ESTRAIBILE. BRERA

100  
100  
100



DESCRIZIONE PRODOTTO



1001 1002 1003 1004

DESCRIZIONE / DETTAGLI INFORMAZIONI PRODOTTO / INFORMAZIONI PRODOTTO / INFORMAZIONI PRODOTTO

© 2023

Il decoro costituito da linee diagonali e parallele forma sulla testiera del letto Brera un movimento geometrico dal carattere contemporaneo, che dialoga in maniera perfetta con la struttura ottagonale del comodino.

The established decorum by diagonal lines and parallel shape on the headboard of the Brera bed a geometric movement from the character contemporary, who talks in a way perfect with the structure octagonal of the bedside table.



Il letto Metropolis è disponibile con giroletto stretto rivestito in pelle e piedino in vetro fumé. Gli spessori delicati verticalizzano le forme e donano un aspetto slanciato a tutto il gruppo.

The metropolis bed is available with bed frame narrow covered in leather and foot in smoked glass. Delicate thicknesses they verticalize the forms and give a look slender at all group.



STUDIO GEMELLI  
DESIGN: GEMELLI DESIGN

© 2014 GEMELLI





**METROPOLIS** - Tavolo in legno con cassetto e specchio. Stool in tessuto con schienale imbottito.  
SALVO DISPONIBILITÀ

**STYLING** - Scenografia: Maurizio Di Lorenzo. Foto: G. Scattolon / G. Scattolon



DESIGN: ANDREW COOPER & JAMES  
STUDIO: COOPER COOPER AND ASSOCIATES  
BY: HENNINGSEN









COMPOSIZIONE 87







COMPOSIZIONE 01



COMPOSIZIONE 04

I moduli presentano  
varie tipologie di  
forme geometriche:  
dalla basilare forma  
quadrata e ai più estrosi  
poligoni. Le soluzioni  
compositive sono  
infinite.

The modules present  
various types of  
geometric shapes:  
from the basic form  
square and to the most  
whimsical polygons.  
The solutions  
compositional they are  
endless.





COMPOSIZIONE III





COMPOSIZIONE MILANO II

Il rivestimento in tessuto boucle dona all'intero elemento un carattere contemporaneo e minimale, accentuando ulteriormente le forme dei moduli e degli schienali free standing.

The coating in boucle fabric gives to the entire element a character contemporary and minimal, accentuating further shapes of modules and freestanding backrests.





COMPOSIZIONE 04



COMPOSIZIONE 048



COMPOSIZIONE 04



Preziose gocce di luce  
prendono corpo.  
Metalli e marmi.  
Forme delicate e  
armoniose.  
Ogni elemento si  
alterna in maniera fluida  
a comporre cascate di  
elementi di luce.

Precious drops of light  
take shape.  
Metals and marbles.  
Delicate and harmonic  
shapes.  
Each element alternates  
fluidly composing  
cascades of light  
elements.





REDAZIONE: VIALE CANTARELLI, 10 - 00187 ROMA (RM) - TEL. 06/478941 - FAX 06/47894215 - WWW.ESPRESSO.IT

REDAZIONE: VIA CANTARELLI, 10 - 00187 ROMA (RM) - TEL. 06/478941 - FAX 06/47894215 - WWW.ESPRESSO.IT



A MODERN HOME COLLECTION WITH A FOCUS ON THE QUALITY OF LIGHT AND THE FORM OF THE OBJECT.  
THE BRASS EFFECTS ALSO CHARACTERIZE THE NEW WINDOW SHEDS WITH THE DESIGN THAT INSPIRES CHANGE.



LA PRODOTTA DA ACCOMPAGNA BULBON. LE SUE LINEE UTILIZZANO IN COMBINAZIONI SEMPLI, ACCORDATEMENTE ALLE LINEE  
LA PRODOTTA DA ACCOMPAGNA BULBON. LE SUE LINEE UTILIZZANO IN COMBINAZIONI SEMPLI, ACCORDATEMENTE ALLE LINEE  
E CONFEZIONATE IN UNO DEI SEI COLORI DISPONIBILI.

BULBON È ACCOMPAGNATA DA ACCOMPAGNA BULBON. LE SUE LINEE UTILIZZANO IN COMBINAZIONI SEMPLI, ACCORDATEMENTE ALLE LINEE  
BULBON È ACCOMPAGNATA DA ACCOMPAGNA BULBON. LE SUE LINEE UTILIZZANO IN COMBINAZIONI SEMPLI, ACCORDATEMENTE ALLE LINEE  
E CONFEZIONATE IN UNO DEI SEI COLORI DISPONIBILI.



© 2010-2011 THE METAL WORKS COMPANY. ALL RIGHTS RESERVED. THE METAL WORKS COMPANY IS NOT RESPONSIBLE FOR THE CONTENTS OF THIS WEBSITE.



DIAMOND-INSPIRED PENDING

THE DROP DIAMOND

---

L'armonia è  
la bellezza fluida  
di una superficie in  
movimento cristallizzata  
in diverse posizioni  
contemporaneamente.  
Un gioco di luce e  
materia per un oggetto  
che diventa scultoreo.

The harmony and fluid  
beauty of a moving  
surface crystallised in  
different positions at  
the same time. A play  
of light and matter for  
an object that becomes  
like a sculpture.







© 2014 Amazon.com, Inc. or its affiliates. All rights reserved. Amazon.com and the Amazon.com logo are trademarks of Amazon.com, Inc. or its affiliates. All other trademarks are the property of their respective owners.



Obj. 001  
H. 10,0 cm



Obj. 002  
H. 10,0 cm



Obj. 003  
H. 10,0 cm



Obj. 004  
H. 10,0 cm



Handwritten text: "Handwritten text on the envelope, possibly a name or address." (Note: The text is illegible in the image)

Handwritten text: "Handwritten text on the envelope, possibly a name or address." (Note: The text is illegible in the image)



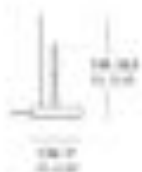
In un gioco di sovrapposizioni di marmo e metallo si cela una luce che viene protetta, quasi custodita tra i due materiali.

In a game of overlapping marble and metal, a hidden light is protected, almost guarded between the two materials.



CONTOUR OF THE CURVED WALL IS DEFINED BY THE CURVED SURFACE OF THE WALL. THE CURVED SURFACE IS DEFINED BY THE CURVED SURFACE OF THE WALL. THE CURVED SURFACE IS DEFINED BY THE CURVED SURFACE OF THE WALL. THE CURVED SURFACE IS DEFINED BY THE CURVED SURFACE OF THE WALL.





CONTEMPORARY

IN PROGRESS



## anthem - brera - flash

## ANTHEM

TRUCKI BOLA CRONCHI A 200 CM DI ALTEZZA  
CON LA TRILUO CHAR IN BASSO TOPTRUCKI ANTHEM L. 140 x P. 140 x H. 140 CM  
IN 140 CM x 140 CM x 140 CMTRUCKI ANTHEM L. 140 x P. 140 x H. 140 CM  
IN 140 CM x 140 CM x 140 CMTRUCKI ANTHEM L. 140 x P. 140 x H. 140 CM  
IN 140 CM x 140 CM x 140 CMTRUCKI ANTHEM L. 140 x P. 140 x H. 140 CM  
IN 140 CM x 140 CM x 140 CMTRUCKI ANTHEM L. 140 x P. 140 x H. 140 CM  
IN 140 CM x 140 CM x 140 CMTRUCKI ANTHEM L. 140 x P. 140 x H. 140 CM  
IN 140 CM x 140 CM x 140 CM

TRUCKI ANTHEM CRONCHI

## BRERA - CML, 180CM

SEDA CON BRACCIOLE/  
CUBA CON BRACCIOLEL. 57 x P. 40 x H. 75 CM  
IN 57 CM x 40 CM x 75 CM

TRUCKI ANTHEM CRONCHI

TRUCKI ANTHEM CRONCHI



BLACK, DARK GREY, LIGHT GREY, GOLD, DARK WOOD, LIGHT WOOD, WHITE

## ANTHEM

TRUCKI BOLA CRONCHI 180 CM DI ALTEZZA  
CON LA TRILUO CHAR IN BASSO TOPTRUCKI ANTHEM L. 140 x P. 140 x H. 140 CM  
IN 140 CM x 140 CM x 140 CMTRUCKI ANTHEM L. 140 x P. 140 x H. 140 CM  
IN 140 CM x 140 CM x 140 CMTRUCKI ANTHEM L. 140 x P. 140 x H. 140 CM  
IN 140 CM x 140 CM x 140 CMTRUCKI ANTHEM L. 140 x P. 140 x H. 140 CM  
IN 140 CM x 140 CM x 140 CMTRUCKI ANTHEM L. 140 x P. 140 x H. 140 CM  
IN 140 CM x 140 CM x 140 CMTRUCKI ANTHEM L. 140 x P. 140 x H. 140 CM  
IN 140 CM x 140 CM x 140 CM

TRUCKI ANTHEM CRONCHI

## FLASH - TRUCKI 450CM

CROCIATA 2 ALTI  
L. 175 CM x 180 CM x 450 CML. 175 x P. 180 x H. 450 CM  
IN 175 CM x 180 CM x 450 CM

TRUCKI ANTHEM CRONCHI

TRUCKI ANTHEM CRONCHI



BLACK, DARK GREY, LIGHT GREY, GOLD, DARK WOOD, LIGHT WOOD, WHITE

## BRERA BIG

LITTELO 180



TRUCKI

TRUCKI BRERA BIG L. 200 x P. 200 x H. 180 CM  
L. 200 x P. 200 x H. 180 CM  
IN 200 CM x 200 CM x 180 CMTRUCKI BRERA BIG L. 200 x P. 200 x H. 180 CM  
L. 200 x P. 200 x H. 180 CM  
IN 200 CM x 200 CM x 180 CM

TRUCKI

TRUCKI BRERA BIG L. 200 x P. 200 x H. 180 CM  
L. 200 x P. 200 x H. 180 CM  
IN 200 CM x 200 CM x 180 CMTRUCKI BRERA BIG L. 200 x P. 200 x H. 180 CM  
L. 200 x P. 200 x H. 180 CM  
IN 200 CM x 200 CM x 180 CMTRUCKI BRERA BIG L. 200 x P. 200 x H. 180 CM  
L. 200 x P. 200 x H. 180 CM  
IN 200 CM x 200 CM x 180 CM

TRUCKI

TRUCKI BRERA BIG L. 200 x P. 200 x H. 180 CM  
L. 200 x P. 200 x H. 180 CM  
IN 200 CM x 200 CM x 180 CMTRUCKI BRERA BIG L. 200 x P. 200 x H. 180 CM  
L. 200 x P. 200 x H. 180 CM  
IN 200 CM x 200 CM x 180 CMTRUCKI BRERA BIG L. 200 x P. 200 x H. 180 CM  
L. 200 x P. 200 x H. 180 CM  
IN 200 CM x 200 CM x 180 CM

TRUCKI ANTHEM CRONCHI

TRUCKI ANTHEM CRONCHI



BLACK, DARK GREY, LIGHT GREY, GOLD, DARK WOOD, LIGHT WOOD, WHITE

## metropolis

brera - m

## METROPOLIS

LETTI - BEDS



## OPZIONI

**MTR-00016** CUNTERA 120 - 180x200 CM - 180x200x190  
L. 174 - P. 120 - A. 170/190  
D. 180/170 - D. 180/170 - H. 180/190

**MTR-00018** CUNTERA 120 - 180x200 CM - 180x200x190  
L. 180 - P. 120 - A. 170/190  
D. 180/170 - D. 180/170 - H. 180/190

## HEADST

**MTR-00019** CUNTERA 120/140 - 120 - 180x200 CM - 170x180x190  
L. 180 - P. 120 - A. 170/190  
D. 180/170 - D. 180/170 - H. 180/190

**MTR-00020** CUNTERA 120 - 180x200 CM - 170x180x190  
L. 180 - P. 120 - A. 170/190  
D. 180/170 - D. 180/170 - H. 180/190

**MTR-00021** CUNTERA 120/140 - 120 - 180x200 CM - 170x180x190  
L. 180 - P. 120 - A. 170/190  
D. 180/170 - D. 180/170 - H. 180/190

## LAVAS

**MTR-00022** LAVAS 120 - 180x200 CM - 180x180x190  
L. 180 - P. 120 - A. 170/190  
D. 180/170 - D. 180/170 - H. 180/190

**MTR-00023** LAVAS SPECIAL 120 - 180x200 CM - 180x180x190  
L. 180 - P. 120 - A. 170/190  
D. 180/170 - D. 180/170 - H. 180/190

**MTR-00024** LAVAS SPECIAL 120 - 180x200 CM - 180x180x190  
L. 180 - P. 120 - A. 170/190  
D. 180/170 - D. 180/170 - H. 180/190

## DESIGN AND DESIGN

## PULVISCOLO COORDINATO PERMANENTE



BEIGE - NERO - GRIGIO - BIANCO - GRIGIO SCURO - MARRONE - MARRONE SCURO

TIPOLOGIE: OPZIOLETTI PER LETTI BREVA E METROPOLIS  
BED SURROUND TYPES FOR BREVA AND METROPOLIS BEDS

## METROPOLIS - TYPE B (STANDARD)



## METROPOLIS - TYPE B (OPTIONAL)



## METROPOLIS - TYPE E (OPTIONAL)



## PULVISCOLO COORDINATO PERMANENTE



BEIGE - NERO - GRIGIO - BIANCO - GRIGIO SCURO - MARRONE - MARRONE SCURO

## BREVA - FINI 1001K

COMPRESO 2 CASSETTI  
COSTO DI 1.000,00 €



L. 40 - P. 40 - A. 40 CM  
D. 20 CM - D. 17 CM - H. 17 CM

## DESIGN AND DESIGN

## BREVA - FINI 1001K

COMPRESO 2 CASSETTI  
COSTO DI 1.000,00 €



L. 40 - P. 40 - A. 40 CM  
D. 20 CM - D. 17 CM - H. 17 CM

## DESIGN AND DESIGN

## METROPOLIS - MTN 1001K

COMPRESO 2 CASSETTI  
COSTO DI 1.000,00 €



L. 40 - P. 40 - A. 40 CM  
D. 20 CM - D. 17 CM - H. 17 CM

## DESIGN AND DESIGN

## METROPOLIS - MTN 1001K

COMPRESO 2 CASSETTI  
COSTO DI 1.000,00 €



L. 40 - P. 40 - A. 40 CM  
D. 20 CM - D. 17 CM - H. 17 CM

## PULVISCOLO COORDINATO PERMANENTE



BEIGE - NERO - GRIGIO - BIANCO - GRIGIO SCURO - MARRONE - MARRONE SCURO

## metrò - lapis

## METRÒ - CML 2011K

SEMPRE  
SOTTO



L: 80 P: 40 H: 47CM  
M: 200 S: 107 P: 100CM

CONFINI ARRETI 200CM

## METRÒ - CML 2021K

SEMPRE  
SOTTO



L: 100 P: 40 H: 47CM  
M: 210 S: 107 P: 100CM

CONFINI ARRETI 200CM

## LAPIS - CML 1811K

PIÙ  
ALTO



L: 40 P: 40 H: 60CM  
M: 107 S: 107 P: 100CM

CONFINI ARRETI 200CM

## LAPIS - CML 1821K

SEMPRE  
SOTTO



L: 100 P: 40 H: 60CM  
M: 107 S: 107 P: 100CM

CONFINI ARRETI 200CM

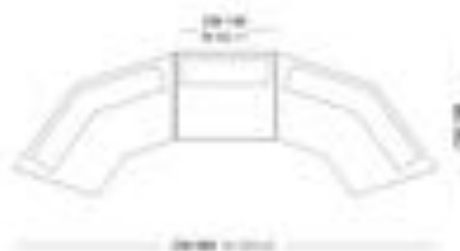
## COMPOSIZIONE MILANO 01

CONFINI ARRETI 200CM



## COMPOSIZIONE 048

CONFINI ARRETI



## PENSA - FBG4550K

SEMPRE  
SOTTO



L: 80 P: 40 H: 47CM  
M: 107 S: 107 P: 100CM

CONFINI ARRETI 200CM

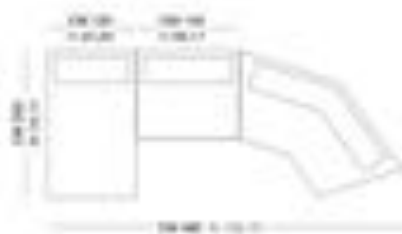
CONFINI ARRETI 200CM



NERO  
MARRONE  
GRIGIO

penta

COMPOSIZIONE 03  
COMPOSITION 03



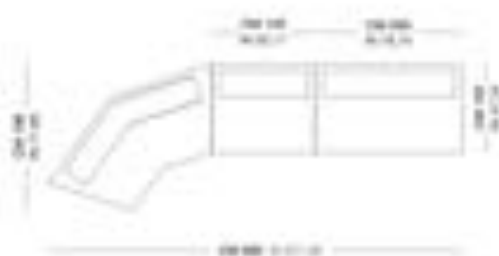
COMPOSIZIONE 04  
COMPOSITION 04



COMPOSIZIONE 05  
COMPOSITION 05



COMPOSIZIONE 07  
COMPOSITION 07



technical data LIGHTING

## rugiada

Designed in different configurations, formed by several elements in the configuration proposed, alternative models in terms of size and elements in metal available in three finishes: a design where brass, iron and gold. All the designs in metal present in the suspension system also feature the element. Thanks to the design and the materials used, it is possible to customize Rugiada in projects. It is possible to use the same pendant in one room or in two. Custom finishes, engraving on metal or wood. Design it possible with customization in stone or lacquer to highlight with an edge texture. See per un interno.

Table lamp designed in different configurations, composed by several elements in different configurations, available in Crystal White metal elements and metal elements available in different finishes available in the catalogue furnished. Elements and graphics. All the metal details present in the table lamp will be consistent with the finish of the pendant. Being a piece produced by hand each Rugiada design can be customized. For example, you can have projects in more sets or in Crystal White metal elements with metal details. It is also possible to customize the height of the frame to match ceiling that are higher than standard. For indoor use only.

## RUGIADA - CML2111R

CONFEZIONE 1 (CANTIERO) MATERIALI: BRASS, CRYSTAL WHITE  
CONFEZIONE 2 (CANTIERO) MATERIALI: BRASS, CRYSTAL WHITE, CRYSTAL



HEIGHT 2100  
LUMEN 10000  
DIMENSIONS (LxPxD) 100x100x2100

HEIGHT 2100  
LUMEN 10000  
DIMENSIONS (LxPxD) 100x100x2100

SUSPENSION LIGHTING

## RUGIADA - CML2112R

CONFEZIONE 1 (CANTIERO) MATERIALI: BRASS, CRYSTAL WHITE  
CONFEZIONE 2 (CANTIERO) MATERIALI: BRASS, CRYSTAL WHITE, CRYSTAL



HEIGHT 2100  
LUMEN 10000  
DIMENSIONS (LxPxD) 100x100x2100

HEIGHT 2100  
LUMEN 10000  
DIMENSIONS (LxPxD) 100x100x2100

SUSPENSION LIGHTING

## RUGIADA - CML2113R

CONFEZIONE 1 (CANTIERO) MATERIALI: BRASS, CRYSTAL WHITE  
CONFEZIONE 2 (CANTIERO) MATERIALI: BRASS, CRYSTAL WHITE, CRYSTAL



HEIGHT 2100  
LUMEN 10000  
DIMENSIONS (LxPxD) 100x100x2100

HEIGHT 2100  
LUMEN 10000  
DIMENSIONS (LxPxD) 100x100x2100

SUSPENSION LIGHTING

## screen

Designed in four configurations in two different sizes. Screen is composed by one base in metal, available in three finishes: a design where brass, iron and gold. All the designs in metal present in the suspension system also feature the element. Thanks to the design and the materials used, it is possible to customize Screen in projects. It is possible to use the same pendant in one room or in two. Custom finishes, engraving on metal or wood. Design it possible with customization in stone or lacquer to highlight with an edge texture. See per un interno.

Table lamp designed in two different sizes. Screen is composed by a metal base available in different finishes available in the catalogue furnished. Base, frame and graphics. The light source is positioned between a decorative metal screen frame and the base and use in Crystal White metal that allows the light for indoor use only.

## SCREEN - CML2104R

CONFEZIONE 1 (CANTIERO) MATERIALI: BRASS, CRYSTAL WHITE  
CONFEZIONE 2 (CANTIERO) MATERIALI: BRASS, CRYSTAL WHITE, CRYSTAL



HEIGHT 1400  
LUMEN 10000  
DIMENSIONS (LxPxD) 100x100x1400

HEIGHT 1400  
LUMEN 10000  
DIMENSIONS (LxPxD) 100x100x1400

SUSPENSION LIGHTING

## SCREEN - CML2105R

CONFEZIONE 1 (CANTIERO) MATERIALI: BRASS, CRYSTAL WHITE  
CONFEZIONE 2 (CANTIERO) MATERIALI: BRASS, CRYSTAL WHITE, CRYSTAL



HEIGHT 1400  
LUMEN 10000  
DIMENSIONS (LxPxD) 100x100x1400

HEIGHT 1400  
LUMEN 10000  
DIMENSIONS (LxPxD) 100x100x1400

SUSPENSION LIGHTING

## SCREEN SLIM - CML2106R

CONFEZIONE 1 (CANTIERO) MATERIALI: BRASS, CRYSTAL WHITE  
CONFEZIONE 2 (CANTIERO) MATERIALI: BRASS, CRYSTAL WHITE, CRYSTAL



HEIGHT 1400  
LUMEN 10000  
DIMENSIONS (LxPxD) 100x100x1400

HEIGHT 1400  
LUMEN 10000  
DIMENSIONS (LxPxD) 100x100x1400

SUSPENSION LIGHTING

FINISHES AVAILABLE

BRASS  
IRON  
GOLD

FINISHES AVAILABLE

BRASS  
IRON  
GOLD

FINISHES AVAILABLE

BRASS  
IRON  
GOLD

FRANCESCO BIRCHINI  
FRANCESCO BIRCHINI  
FRANCESCO BIRCHINI

FB

FRANCO BIRCHINI

FRANCESCO BIRCHINI

FRANCO BIRCHINI is a brand of BIANCHI s.p.a.

www.francobirchini.it - info@francobirchini.it - phone +39 0442 333379

www.fb  
f b p

WWW.FRANCO

[www.francobianchini.it](http://www.francobianchini.it)