

ABITARE



LIVING

WWW.FLORENCECOLLECTIONS.IT

  
FLORENCE C

  
A  
S  
P

**ARTARE**, human designed by what FLORENCE COLLECTION calls its own "Artista" with the name ARTARE.

A giraffe inspired which is also a "vertical response" which identifies some key spaces and forms through the possibility of composition and variation of the profile.

**FLORENCE COLLECTION** is aware of distinctive character in the different environments offering unique possibilities for the most relevant personalized solutions and exclusive finishes. ARTARE, is implemented for the purpose to answer other requirements of each use.

The different areas which are accessible, living, office, bedroom, wine tasting, library, the possibility of two functional characteristics, access to other rooms, stairs, is the possibility to combine the various functions simultaneously, allowing a flexible and multifunctional use of space.

The strong feeling, the artistic production process, the exclusive knowledge allow to customize the various models, which, become protagonists of a "total solution" project. FLORENCE COLLECTION, always has extensive and varied colors, finishes and sizes, an extensive design knowledge to create the best living spaces.

**ARTARE**, innovativa struttura a parete. FLORENCE COLLECTION offre soluzioni personalizzate in base all'ambiente.

Isolato verticalmente, ARTARE "risponde" creando contemporaneamente diversi ambienti funzionali e contemporaneamente rispondendo a molteplici esigenze e necessitando spazio.

FLORENCE COLLECTION, conosce l'ambiente dove opera, offre soluzioni innovative in base all'ambiente dove operiamo. Personalizzato, risponde a esigenze uniche. ARTARE, è implementato per rispondere a diverse esigenze di ogni ambiente.

Personalizzato, risponde a diverse esigenze, culture, usi, abitudini, ambienti. Personalizzato, risponde a diverse esigenze, culture, usi, abitudini, ambienti. Personalizzato, risponde a diverse esigenze, culture, usi, abitudini, ambienti.

Personalizzato, risponde a diverse esigenze, culture, usi, abitudini, ambienti. Personalizzato, risponde a diverse esigenze, culture, usi, abitudini, ambienti. Personalizzato, risponde a diverse esigenze, culture, usi, abitudini, ambienti.

**ARTARE 1.20' 2.0' 2.8'** in FLORENCE COLLECTION GREEN? **ESCLUSIVAMENTE** - **IN ESCLUSIVITÀ** - **IN UN UNICO AMBIENTE** - **IN UNO DEI NOSTRI CONCESSIONARI**.

FLORENCE COLLECTION GREEN? **ESCLUSIVAMENTE** - **IN ESCLUSIVITÀ** - **IN UN UNICO AMBIENTE** - **IN UNO DEI NOSTRI CONCESSIONARI**.

**IN UN UNICO AMBIENTE** - **IN UN UNICO AMBIENTE** - **IN UN UNICO AMBIENTE** - **IN UN UNICO AMBIENTE** - **IN UN UNICO AMBIENTE**.

**ESCLUSIVAMENTE** - **IN ESCLUSIVITÀ** - **IN UN UNICO AMBIENTE** - **IN UNO DEI NOSTRI CONCESSIONARI**.

FLORENCE COLLECTION, **ESCLUSIVAMENTE** - **IN ESCLUSIVITÀ** - **IN UN UNICO AMBIENTE** - **IN UNO DEI NOSTRI CONCESSIONARI**.

**ARTARE**, design human con la FLORENCE COLLECTION vuole dare il suo ed un rapporto di dialogo con gli interior designers. Un dialogo grafico netto, un dialogo "visivo" che esemplifica alcuni spazi abitativi e fornisce soluzioni alle possibili di personalizzazione e di flessibilità del prodotto.

**FLORENCE COLLECTION**, implementa un carattere distintivo di diversi ambienti lasciando spazio a nuove creazioni e suggestive emozioni. ARTARE uno strumento per dare modo di progettare di integrare al meglio i migliori esigenze progettuali.

Le differenti aree utilizzabili, pranzo, studio, camera, disposizione, per tutte le funzioni della caratteristiche funzionali, sono legate da continuità, sempre grazie alla struttura combinatoria del vari abbinamento di arredi che ne consente una flessibilità ed estrema articolazione spaziale.

La forte identità formale, il particolare processo produttivo, la sapienza costruttiva, permettono le personalizzazioni dei vari prodotti, che divergono la progettazione di un progetto di "arredo globale" FLORENCE COLLECTION, sempre nuove emozioni integrando cultura, tradizione e stile, una sapienza tutta italiana per creare esclusivi spazi di vivere.





FLORENCE

CREATIVE PATHS  
ТВОРЧЕСКИЕ ПУТИ  
无限创意

PERO  
CRE

# SCENOGRAPHY OF AN AMBIENTE



TO EXPRESS THE PERSONALITY OF A SPACE  
 ВЫРАЖАТЬ ИНДИВИДУАЛЬНОСТЬ  
 ПРОСТРАНСТВА

环境艺术

Il design "personale" deve per  
 natura essere un design che  
 esprime la personalità di chi lo  
 crea, e non solo la personalità  
 dell'ambiente in cui è stato  
 creato. Il design personale è  
 un design che esprime la  
 personalità di chi lo crea, e non  
 solo la personalità dell'ambiente  
 in cui è stato creato.

Il design "personale" deve per  
 natura essere un design che  
 esprime la personalità di chi lo  
 crea, e non solo la personalità  
 dell'ambiente in cui è stato  
 creato. Il design personale è  
 un design che esprime la  
 personalità di chi lo crea, e non  
 solo la personalità dell'ambiente  
 in cui è stato creato.

Il design "personale" deve per  
 natura essere un design che  
 esprime la personalità di chi lo  
 crea, e non solo la personalità  
 dell'ambiente in cui è stato  
 creato. Il design personale è  
 un design che esprime la  
 personalità di chi lo crea, e non  
 solo la personalità dell'ambiente  
 in cui è stato creato.

Il design "personale" deve per  
 natura essere un design che  
 esprime la personalità di chi lo  
 crea, e non solo la personalità  
 dell'ambiente in cui è stato  
 creato. Il design personale è  
 un design che esprime la  
 personalità di chi lo crea, e non  
 solo la personalità dell'ambiente  
 in cui è stato creato.





## SPAZIO ALLA CREATIVITÀ

IL CONFINO CREATIVO  
DELLA TRADIZIONE ITALIANA  
E LA MODERNITÀ  
PER UNO SPAZIO



## Linea di Muratori nella Spazio

Linea di Muratori nella Spazio

Linea di Muratori nella Spazio

Linea di Muratori nella Spazio



Possibilità di articolazione  
spaziale della parete e del suo  
utilizzo a differenti altezze.

Possibilità di variare  
l'arrangiamento e l'uso di  
ogni parete a differenti altezze.

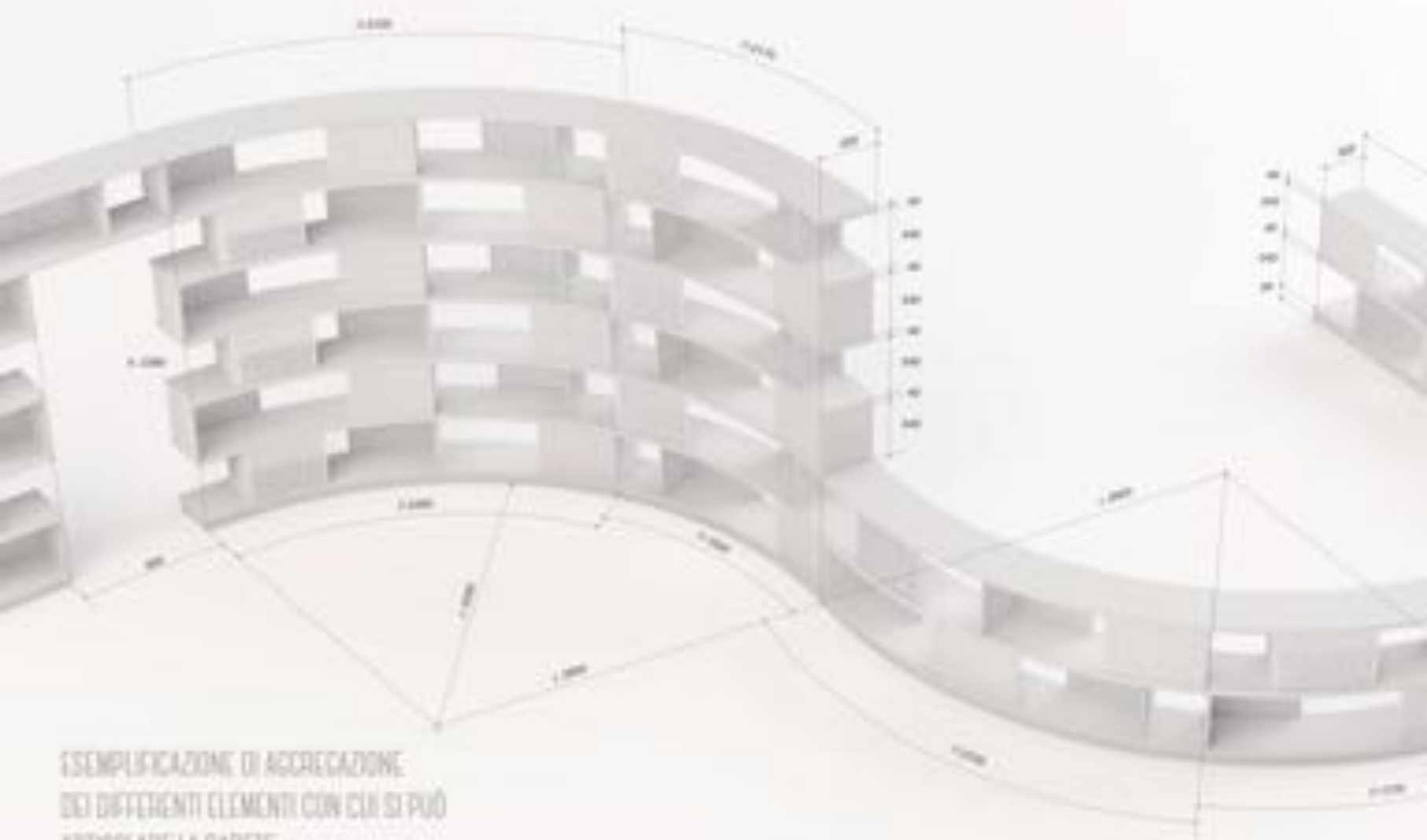
Arrangiamento spaziale  
modulare e flessibile  
arrangiamento di parete  
modulare.

Linea di Muratori  
nella Spazio

Linea di Muratori  
nella Spazio  
arrangiamento parete  
modulare

Linea di Muratori  
nella Spazio  
modulare

Linea di Muratori  
nella Spazio  
arrangiamento parete  
modulare



SEMPLIFICAZIONE DI ACCRECAZIONE  
DEI DIFFERENTI ELEMENTI CON CUI SI PUÒ  
ARTICOLARE LA PARTE.

SEMPLIFICAZIONE DI ACCRECAZIONE DEI DIFFERENTI ELEMENTI CON CUI SI PUÒ ARTICOLARE LA PARTE.

SEMPLIFICAZIONE DI ACCRECAZIONE DEI DIFFERENTI ELEMENTI CON CUI SI PUÒ ARTICOLARE LA PARTE.

SEMPLIFICAZIONE DI ACCRECAZIONE DEI DIFFERENTI ELEMENTI CON CUI SI PUÒ ARTICOLARE LA PARTE.



Качественный Стол из Степ

Полная комплектация: посуда, скатерть,  
стулья, декоративные элементы  
Создание уникального интерьера



## Dialogo tra Materie e Luminosità

Il dialogo tra Materie e Luminosità  
è un dialogo continuo e armonioso.

Il dialogo tra Materie e Luminosità  
è un dialogo continuo e armonioso.



The Name  
is Alumin



TECNOLOGIE, FINITURE  
E MATERIALI degli  
elementi che costituiscono la parete  
completamente in alluminio  
in grado di garantire  
la massima sicurezza e  
personale soluzioni creative.

TECNOLOGIE, FINITURE E  
MATERIALI di alta qualità  
che compongono la parete,  
various combinations of  
materials, finishes and  
personal creative solutions.



**ELEMENTI MODULARI  
PERSONALIZZABILI** possono  
costruire ogni parte della  
singola area funzionale,  
grazie al sistema a traliccio,  
una flessibilità di utilizzo che  
risolve molteplici esigenze  
spaziali.

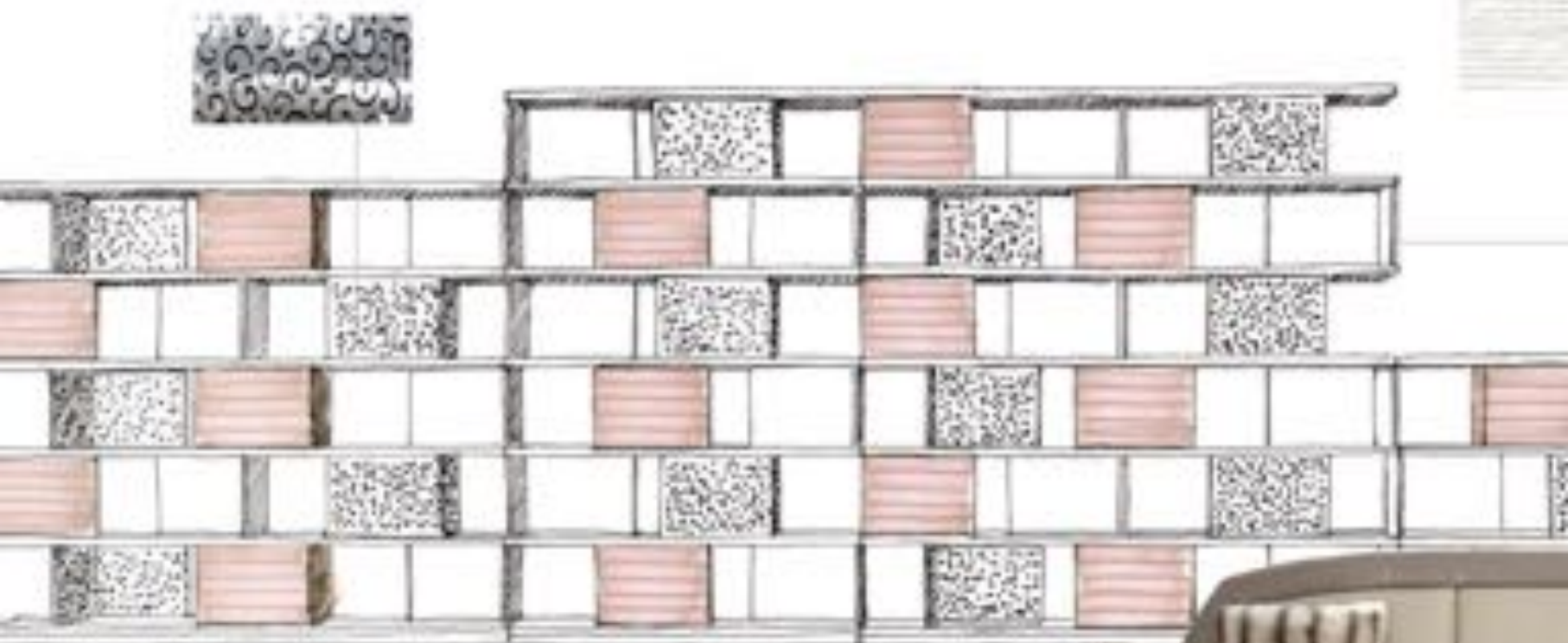
**MODULAR ELEMENTS THAT  
CAN BE CUSTOMIZED** they  
can match with the grouping  
of the different functional  
areas thanks to trapezoidal grid  
frames, a great flexibility of  
use which solves numerous  
spatial needs.

**МОДУЛЬНЫЕ  
ПЕРСОНАЛИЗИРУЕМЫЕ ЭЛЕМЕНТЫ**  
могут координироваться и  
приспосабливаться к различным  
функциональным зонам благодаря  
сетчатому каркасу, гибкости  
использования, которая решает  
многие пространственные  
проблемы.

**ТРАПЕЦИД-  
КООРДИНИРУЕМЫЕ  
ЭЛЕМЕНТЫ, МОГУТ  
ПЕРСОНАЛИЗИРОВАТЬСЯ И  
ПРИСПОСОБИВАТЬСЯ  
К...**

## Cosac con il Movimento

MODULO PER OFFICE MOVIMENTO  
CORRISPONDENTE AL MOVIMENTO  
TRAPAZOIDALE



UNA COMBINAZIONE  
DI MATERIALI, LA  
PERMETTE  
DI PRODOTTORE IN GRANDE  
"FLESSIBILITÀ" IN TERMI  
CUNTIAMO A LINEARI, CON  
DIFFERENZE ALTURE SECONDO  
GLI ELEMENTI ORGANIZZATI  
SOLIZI. VUOLTI A PIANO,  
LUMINOSITÀ E MATERIALITÀ,  
UN GIOCO DI INSEPIENTE  
DEI LE NOSTRE ELEMENTI DI  
CAPACITÀ E LAI COMBINAZI  
SINO LA SPAZI COMPLE

UNLIMITED POSSIBILITIES  
TO COMBINE which allow  
to compose the "flexible"  
wall in a curved or linear  
shape, with different heights  
according to the functional  
elements which are used.  
Empty and full spaces,  
brightness and consistency  
of the materials, an effect of  
transparency, which makes  
the wall a partition element  
and, at the same time, a  
filter between contiguous  
spaces.

ВОЗМОЖНОСТЬ  
КОМБИНИРОВАТЬ  
МАТЕРИАЛЫ, КОТОРЫЕ  
ПОЗВОЛЯЕТ СОЗДАВАТЬ  
"ГИБКОСТЬ" СТЕН В  
ПРЯМОУГОЛЬНОЙ ИЛИ  
КРИВОЛИНЕЙНОЙ ФОРМЕ  
С РАЗНЫМИ ВЫСОТАМИ  
ЭЛЕМЕНТОВ. ПУСТОЕ И  
ЗАПОЛНЕННОЕ ПРОСТРАНСТВО,  
ЯРКОСТЬ И СОВМЕЩЕННОСТЬ  
МАТЕРИАЛОВ, ЭФФЕКТ  
ПРОЗРАЧНОСТИ, КОТОРЫЙ  
ДЕЛАЕТ СТЕНУ ЭЛЕМЕНТОМ  
РАЗДЕЛЕНИЯ И В ТО  
ЖЕ ВРЕМЯ ФИЛЬТРОМ  
МЕЖДУ СОСЛЕДСТВУЮЩИМИ  
ПРОСТРАНСТВАМИ.

實現以不同的空間組合與  
所選擇的平面上的自由組合  
成設計 且不同的高度以適應  
如" 固定" 櫃架類, 櫃架  
等, 其材料與顏色以及一定的  
透明度, 不僅使成同一空間  
與鄰近空間又取得了劃分性  
一也。





FLORENCE

SPECTACULAR SCENERIES FOR LIVING SPACES  
ЗАХВАТЫВАЮЩИЕ ЖИЛЫЕ СЦЕНАРИИ  
壮观的生活场景

SPETTA  
SCE  
ABIT



Un tavolo di grande prestigio e raffinatezza, segno è "eclettico" lo fanno grande. Un tavolo formato dalle linee pure, i particolari decorativi, la raffinatezza del piedino che si coordina con la struttura a sostegno poltroncino, una perfetta armonia di stile, snella e ricercata eleganza.

A prestigious and representative table marks and characterizes the dining area. The formal research for curved lines, the particular mechanism, the refined leather textures, which match with the soft and enveloping armchairs, characterize the style, the uniqueness and the sophisticated elegance of the room.



Камеция Трапе  
i-Guzzette Lovozza

ИЗГОТВИЛА СЕБИНА ПЕТРОВИЧ  
ИЗ ПИЛИТЕЦА, БИТОЛА  
ИЗГОТВИЛА СЕБИНА ПЕТРОВИЧ  
ИЗ ПИЛИТЕЦА, БИТОЛА  
ИЗГОТВИЛА СЕБИНА ПЕТРОВИЧ



**DETTAGLI INATOSI**

UNO DEI PARTICOLARI  
 IMMERSI NELLA  
 SCELTA DI MATERIALI



**L'ELEMENTO CENTRALE  
 DELLA TAVOLA**  
 che si ripete all'incirca  
 meccanicamente, è  
 il contenitore da  
 differenza rispetto  
 la sostanza e la  
 struttura, gli altri  
 possono essere  
 sostituiti.

**THE CENTRAL  
 ELEMENT OF THE TABLE**  
 which can be filled up  
 thanks to a particular  
 structural mechanism, is  
 distinguished by a different  
 material that influences  
 it and makes it useful  
 for different employment  
 possibilities.





## SOFISTICATE RICERCHE FORMALI



La ricercatezza formale è il forte carattere delle alte schienali delle sedie in stile a sobrio, stile di eleganza, creano spazi che "barriera" di intimità e riservatezza che segna e definisce lo spazio tavolo come un'isola protetta ed esclusiva della zona living.

The formal refinement and the strong character of the high backs of the chairs make you feel they "barrier" envelope us, almost creating a "barrier" made of intimacy and privacy-making and defining the space around the table that becomes a protected and exclusive island in the living area.

СОФИСТИКАЦИЯ ФОРМЫ ИССЛЕДОВАНИЕ  
ИЗЫСКАННЫЙ ПОИСК ФОРМ  
正式の研鑽研究

Изысканность формы и сильное характерное качество высоких спинок кресел в стиле элегантности, создают пространство, которое "барьер" интимности и конфиденциальности, что определяет пространство вокруг стола как островок защищенности и исключительности в гостиной.

正式の研鑽研究は、洗練されたエレガントなスタイルの椅子の背の高さを特徴とし、空間を定義し、テーブルの周りを囲む空間を、プライバシーと親密性を生み出し、リビング空間の中で保護された島を形成します。



7 TAVOLO





IL CARATTERE DELLA CREATIVITÀ

THE CHARACTER OF CREATIVITY  
L'ESSENZA DELLA CREATIVITÀ  
W. B. B. B. B.





Piacentini Esclusiva  
Divincono Piacentini

PIACENTINI SPA ESCLUSIVA  
DIVINCONO PIACENTINI

TEL. 030.27.74.111 - WWW.PIACENTINI.IT  
C. DIVINCONO, 1 - 20138 MILANO (MI)

WWW.PIACENTINI.IT

Questo tavolo in pelle  
trasparente esprime la  
voce per l'ospite del  
salotto, quasi a proteggerlo,  
reflettendo l'attenzione  
degli ospiti. Con la  
sua forma dinamica,  
ricca e soffice,  
elementi di arredare che  
attirano e personalizzano  
il soggiorno ed esclusivo  
spazio in cui "coltivare"  
la noble ritualità della  
degustazione.

Il salotto è un  
spazio con gusto  
personale che  
trasforma il  
salotto in un  
spazio con  
gusto personale.  
Il salotto è un  
spazio con gusto  
personale che  
trasforma il  
salotto in un  
spazio con  
gusto personale.

Il salotto è un  
spazio con gusto  
personale che  
trasforma il  
salotto in un  
spazio con  
gusto personale.  
Il salotto è un  
spazio con gusto  
personale che  
trasforma il  
salotto in un  
spazio con  
gusto personale.

Il salotto è un  
spazio con gusto  
personale che  
trasforma il  
salotto in un  
spazio con  
gusto personale.  
Il salotto è un  
spazio con gusto  
personale che  
trasforma il  
salotto in un  
spazio con  
gusto personale.

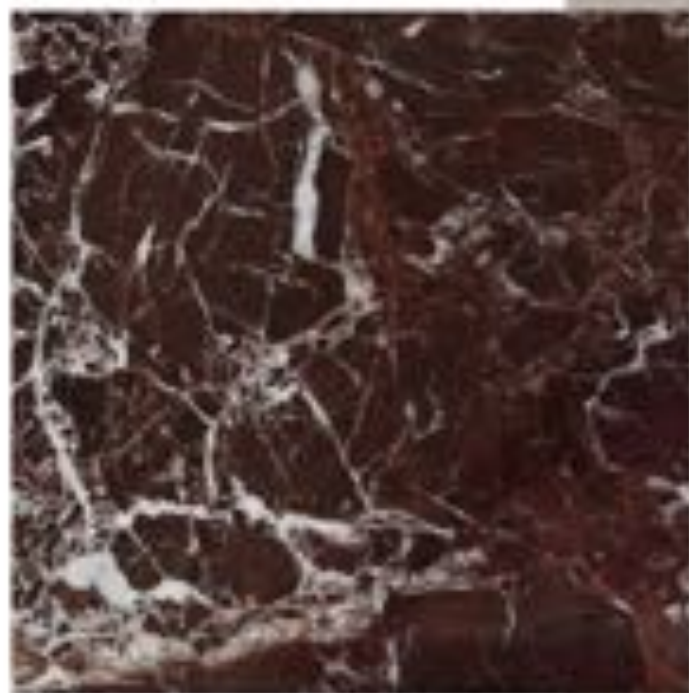


FLORENCE

TO DISCOVER THE SOUL OF LUXURY  
ОТКРЫТЬ ДЛЯ СЕБЯ ДУШУ РОСКОШИ  
奢华的最佳诠释

SCOP  
L'ANIM  
LUS

# PREZIOSI ACCENTI



PREZIOSI ACCENTI  
 ЦЕННЫЕ АКЦЕНТЫ  
 点睛之笔

Il marmo di Spessa, in contrasto  
 e armonico, dà grande calore  
 e raffinatezza in ogni ambiente.  
 La sua preziosità è apprezzata  
 e valorizzata, insieme al  
 design contemporaneo della casa.  
 In armonia e in equilibrio, un  
 elemento prezioso che dona  
 fascino ed eleganza a ogni  
 ambiente, regalando e creando  
 un'atmosfera esclusiva.

The marble is "soft" when  
 the fire is present. The large  
 veins create a warm, but  
 certainly sophisticated, and  
 provide a perfect balance of  
 traditional and contemporary,  
 making a strong impression  
 on wall. In addition, with a good  
 design, a wall surround can  
 become a real statement  
 and enhance the interior.  
 In addition, the use of a  
 marble like this is a good  
 choice for a sophisticated and  
 exclusive atmosphere.

Камень, теплый и мягкий,  
 придает интерьеру  
 особый уют и изысканный  
 шарм. Вместе с современным  
 дизайном интерьера  
 становится важным и  
 ценным элементом, создавая  
 исключительную атмосферу  
 и подчеркивая индивидуальность  
 интерьера. Кроме того,  
 использование такого  
 материала является хорошим  
 выбором для создания  
 изысканной и эксклюзивной  
 атмосферы.

В П. КИТЕНКО, БЕЛ  
 СТРОИТЕЛЬНОМ, ООО  
 - ПЕРВОУРАЛЬСКОЕ - 7 800  
 7000000. В П. КИТЕНКО  
 ПИИ. МР.СМЕРДИНОВ  
 ПИИ.



AVVOLGENTE CONVOLGENTE,  
SOCIETÀTE ATMOSFERA

CONTEMPORANEA, CAPTIVANTE,  
SOPRATTUTTO MOLTO PERSONALIZZATA  
CONTRASTANTE, BOLD, SENSUALE,  
SOPRATTUTTO, SOSPENSIVA

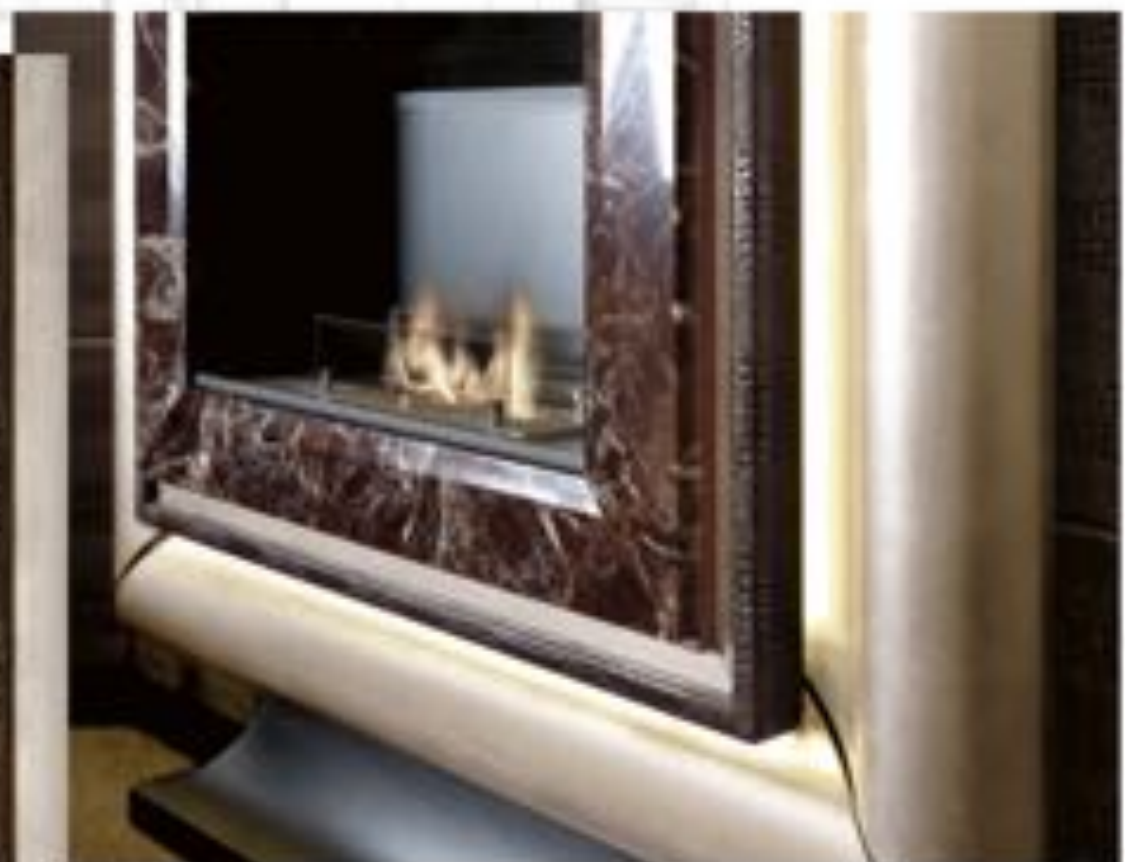




Stovetta di Marzook  
Colori e Luce

PRODOTTA IN ITALIA PER  
L'ESCLUSIVA ARTEFATTORE

PER INFORMAZIONI, VISITATE IL SITO  
WWW.ARTIFIRE.COM



UN'AMPLIAMENTO  
DI SUPERFICIE ESPOSIVE,  
legno, marmo, pelle,  
specchio, foglia d'argento...  
uniti alla luce, sono  
espressione della elevata  
capacità artigianale nella  
ideazione e di una passione  
per la ricerca di un originale  
"look" abitato.

THE REFINED  
COMBINATIONS OF  
MATERIAL SURFACES,  
wood, marble, leather,  
mirror, silver leaf... joined  
with light, express the high  
craftsmanship and the  
passionate research for an  
original distinctive "look".



ESempi di possibili  
COMBINAZIONI della  
funzione all'interno della  
camera "quadro": camera  
liberata, da regala, da  
dimensione, sospesa  
o appesa a un base di  
appoggio.

EXAMPLES OF POSSIBLE  
COMBINATIONS of functions  
in the inside of the "picture  
frame": "free", "to be  
given", in both dimensions,  
hanging on the wall or  
supported by a base.

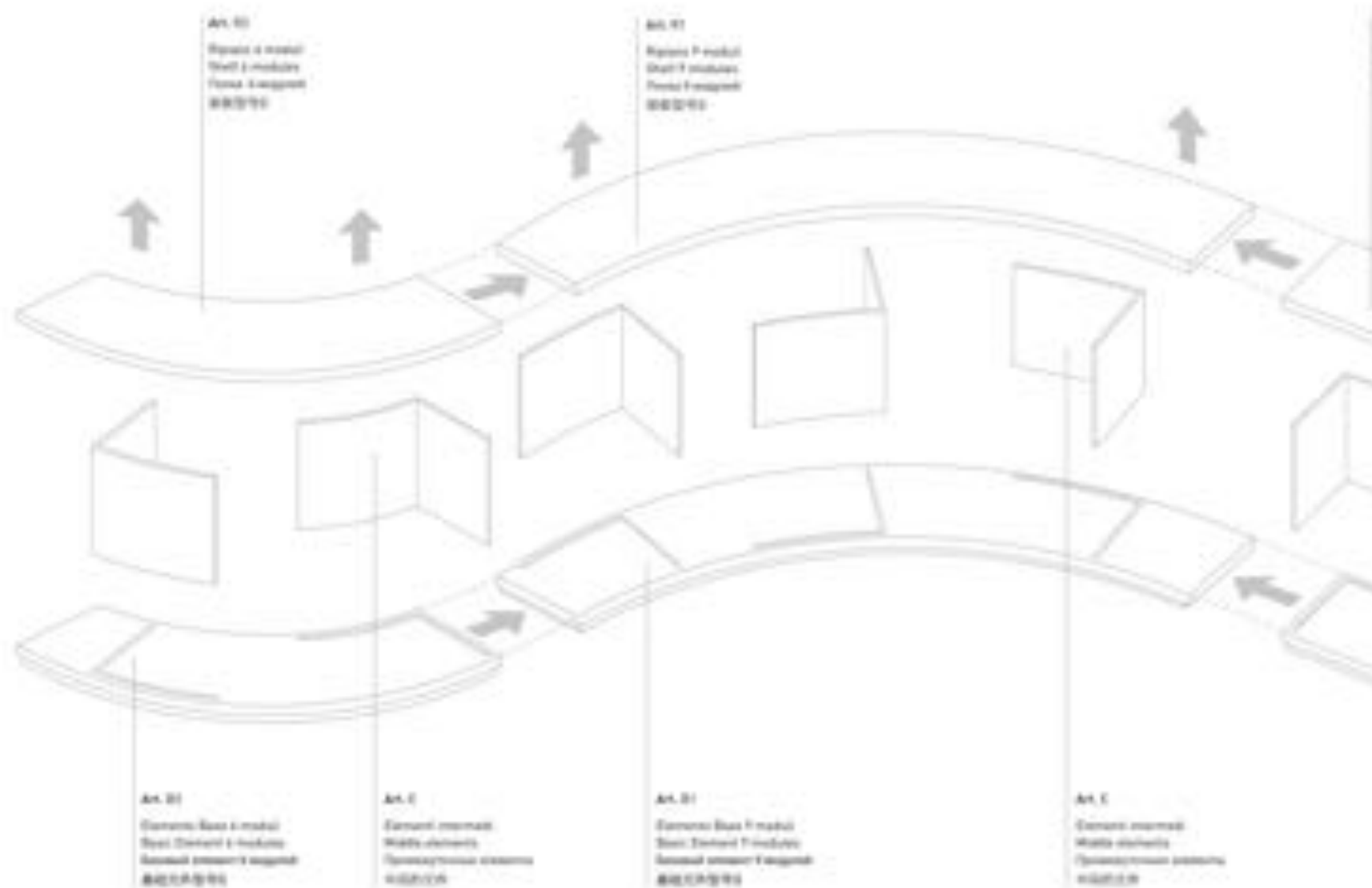
Примеры возможных  
КОМБИНАЦИЙ функций  
внутри "картинной"  
камеры. ТВ с под-  
ставкой, настенный или  
подвесной.

这是同一套产品不同功能组合的  
例子。壁挂、电视、电视  
架的方式，悬挂在墙上或架  
在底座上。





Esemplificazione di aggregazione dei differenti elementi con cui è più articolata la parete  
Example of integration of the different elements by which it is possible to arrange the wall  
Иллюстрация объединения различных элементов, с помощью которых можно организовать стену  
书吧组件的集成示意图



**Art. 01**

 Elementi Base 1 module - Base Element 1 module  
 Elementi osnovni 1 modula - Osnovni elementi 1 modula

**Art. 02**

 Elementi 1 module - Shelf 1 module  
 Elementi 1 modula - Polica 1 modula

**Art. 03**

 Elementi Base 2 module - Base Element 2 module  
 Elementi osnovni 2 modula - Osnovni elementi 2 modula

**Art. 04**

 Elementi 2 module - Shelf 2 module  
 Elementi 2 modula - Polica 2 modula

**Art. 05**

 Elementi Base 4 module - Base Element 4 module  
 Elementi osnovni 4 modula - Osnovni elementi 4 modula

**Art. 06**

 Elementi 4 module - Shelf 4 module  
 Elementi 4 modula - Polica 4 modula

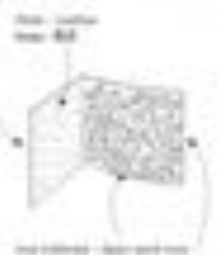
**Elementi intermedi - Middle elements - Промежуточные элементы**

 Schema assemblaggio elemento Base  
 Assembly scheme base element  
 Схема сборки элемента основания  
 С.П.02.01.01

**Dimensioni - Size - Измерения**
**Art. 01 - 02**

**Art. 03 - 04**

**Elementi interni - Internal elements - внутренние элементы**
**Art. 07**

 Elementi interni - Internal element  
 Elementi interni 1 modula - Osnovni elementi 1 modula

**Art. 08**

 Elementi interni - Internal element  
 Elementi interni 2 modula - Osnovni elementi 2 modula


Art. 24

Elemento Base 1 moduli - Base Element 1 modules  
 Elemento base 1 moduli - 零件



Art. 25

Elemento 1 moduli - Shelf 1 modules  
 Elemento 1 moduli - 零件



Art. 26

Elemento Base 2 moduli - Base Element 2 modules  
 Elemento base 2 moduli - 零件



Art. 27

Elemento 2 moduli - Shelf 2 modules  
 Elemento 2 moduli - 零件



Art. 28

Elemento Base 3 moduli - Base Element 3 modules  
 Elemento base 3 moduli - 零件



Art. 29

Elemento 3 moduli - Shelf 3 modules  
 Elemento 3 moduli - 零件



Elementi modulari - Module elements - Модульные элементы - 零件

Dimensioni - Size - размеры

Art. 30 - 31



Trasparenza elementi - Elements transparency - Прозрачность элементов - 零件

Art. 32



Art. 33



WWW.FLORENCE



Regione Toscana





FLORENCE COLLECTIONS

Via Ceccarelli, 311 - 51029 Guarnata (PT) Italy - Tel. +39 0573 737860 / 73144 - Fax +39 0573 734572 - [www.florencecollections.it](http://www.florencecollections.it) - [info@florencecollections.it](mailto:info@florencecollections.it)