

ABBIGLIAMENTO



FLORENCE COLLECTIONS

WARDROBE

WWW.FLORENCECOLLECTIONS.IT

  
FLORENCE C

  
A  
S  
P

**ARTARE**, human collection  
by which FLORENCE COLLECTION  
starts its path a dialogue with the  
modern designer.

A graphic language which is based  
on "vertical" inspiration which  
reminiscent some long lines and  
forms, always preserving a  
simplicity and serenity of the  
profile.

**FLORENCE COLLECTION**, by  
designer's distinctive character  
is the different combination  
drawing simple possibilities for  
the most common residential  
environments and creating  
essential ARTARE, fundamental  
for the designer to create other  
representative collections.

«*Efficiency*» provides a unique  
solution for coffee, tea or "break"  
of high functionality and practicality,  
which becomes an integral and  
distinctive part of high end,  
luxury's complete set of coffee.

The strong identity, the technical  
production process, the extensive  
marketing plan to combine  
the various products, which  
become components of a "total  
collection" system.

**FLORENCE COLLECTION**, under  
this structure, increasing culture,  
flexible and easy, in every  
living environment to create  
a relaxing living space.

**ARTARE**, internazionale collezione a  
partenza FLORENCE COLLECTION  
avvia il dialogo con il  
design moderno attraverso  
l'ispirazione "verticale", che  
"ripete" alcune linee classiche  
riformulate secondo l'attualità  
e l'ambizione contemporanea di  
semplicità, serietà e  
rassicurante modernità.

**FLORENCE COLLECTION**, per  
l'ambiguità del carattere  
differenziale, la  
combinazione di  
possibilità di  
progettazione per  
l'ambiente residenziale  
più comune, creando  
essenziale ARTARE,  
fondamentale per il  
designer per creare  
altre rappresentative  
collezioni.

«*Efficienza*» fornisce una  
soluzione unica per  
caffè, tè o "break"  
di alta funzionalità e  
praticità, che diventa  
parte integrante e  
distintiva di un  
completo set di  
caffè di lusso.

La forte identità, il  
processo produttivo,  
il marketing  
esteso per  
combinare  
le diverse  
componenti  
che formano  
il "sistema  
collezione".

**FLORENCE COLLECTION**, sotto  
questa struttura,  
cresce la cultura,  
l'elasticità e la  
facilità, in ogni  
ambiente di vita,  
per creare uno  
spazio di relax.

**ARTARE** è la  
collezione di partenza  
che dà inizio al dialogo  
con il design moderno  
attraverso l'ispirazione  
"verticale", che ripete  
alcune linee classiche  
riformulate secondo  
l'attualità e l'ambizione  
contemporanea di  
semplicità, serietà e  
rassicurante modernità.

**FLORENCE COLLECTION**, per  
l'ambiguità del carattere  
differenziale, la  
combinazione di  
possibilità di  
progettazione per  
l'ambiente residenziale  
più comune, creando  
essenziale ARTARE,  
fondamentale per il  
designer per creare  
altre rappresentative  
collezioni.

«*Efficienza*» fornisce una  
soluzione unica per  
caffè, tè o "break"  
di alta funzionalità e  
praticità, che diventa  
parte integrante e  
distintiva di un  
completo set di  
caffè di lusso.

La forte identità, il  
processo produttivo,  
il marketing  
esteso per  
combinare  
le diverse  
componenti  
che formano  
il "sistema  
collezione".

**ARTARE**, design human con  
suoi FLORENCE COLLECTION  
dare inizio ad un rapporto di  
dialogo con il design moderno  
attraverso l'ispirazione  
"verticale", che ripete  
alcune linee classiche  
riformulate secondo  
l'attualità e l'ambizione  
contemporanea di  
semplicità, serietà e  
rassicurante modernità.

**FLORENCE COLLECTION**, ispirare  
un carattere distintivo di diversi  
ambienti residenziali grazie a  
una ricerca creativa e suggestiva  
essenziale. ARTARE, uno strumento  
per dare inizio al rapporto di  
dialogo con il design moderno  
attraverso l'ispirazione  
"verticale".

La spaziosità garantisce un'efficienza  
non un semplice contenitore per  
l'abbeveramento, ma un "sistema"  
di grande funzionalità e prestigio  
che diventa parte integrante e  
distintiva di un completo set di  
caffè di lusso.

La forte identità, il  
processo produttivo,  
il marketing  
esteso per  
combinare  
le diverse  
componenti  
che formano  
il "sistema  
collezione".

Modello: ARTARE PRODOTTO

FLORENCE COLLECTIONS



FLORENCE COLLECTIONS

# CREATIVITÀ E STILE SENZA CONFINI

UNLIMITED CREATIVITY AND STYLE  
КРЕАТИВНОСТЬ И СТИЛЬ БЕЗ ГРАНИЦ  
无限的创意和风格



## ESPRIMERE LA PERSONALITÀ DI UNO SPAZIO



Uno spazio guardabile  
dove personalità e prestigio  
dominano la nota decorativa.  
Un ambiente ad alta qualità,  
disposizione dei singoli spazi  
funzionali, una scelta formale  
e suggestiva degli elementi  
decorativi e dell'illuminazione,  
la raffinata combinazione di  
materiali e finiture permettono  
di creare un ambiente a  
"propria dimensione" che  
esprime il carattere di chi lo  
usa.

A watchful space where  
personality and prestige  
supreme the decorative note.  
A careful and harmonious  
arrangement of each functional  
space, a formal and evocative  
choice for decorative  
elements and lighting, the  
refined combination between  
materials and finishes allow  
to create a watchful space which  
answers to specific needs and  
expresses the character of the  
person who uses it.

Наглядное пространство, где  
личность и престиж  
доминируют над  
декоративными  
элементами. Высокоточная  
и гармоничная  
структура функциональных  
пространств, стиль формы и  
выразительная декоративная  
проработка и освещение,  
элегантное сочетание  
материалов и отделочных  
растворов создают пространство  
на "собственную меру",  
которое отражает характер  
того, кто живет.


可看性——这是一个可看性  
空间，也是一个可看性中心  
空间，它通过其装饰元素  
的精心选择和装饰的精心  
安排，为居住者提供了一个  
真正反映其个性的“可  
看性”。

TO EXPRESS THE PERSONALITY OF A SPACE

ESPRIMERE INDIVIDUALITÀ  
D'UNO SPAZIO

—一个充分展现个性的空间





**DISTINGUERSI IN OGNI AMBIENTE**

PER UNO DEI PIÙ GRANDI SPAZII  
MULTIFUNZIONALI E FLESSIBILI DEL TERRITORIO  
DOMESTICO



**Accogliere,  
custodire, mostrare**

TO ACCOMMODATE, TO STORE, TO SHOW

WARM, WOODEN, FUNCTIONAL

BY M. M. S.

SPEDIZIONE ZONE PER I  
CAPI DI ABBIGLIAMENTO  
integrata alla esigenza di  
praticità e funzionalità sono  
curate nei minimi particolari  
anche a livello estetico,  
un abito costruttivo  
che esprime la ricerca e  
l'attento per un prodotto ben  
realizzato

SPECIFIC COMPARTMENTS  
FOR THE ARTICLES OF  
CLOTHING ensuring  
practical and functional  
needs and including studied  
also in terms of esthetics,  
an architectural ability which  
expresses research and care  
for a well-made product.



# ESALTARE IL CARATTERE CON STILE E CREATIVITÀ



La caratterizzazione formale tra spazio "lui" e "lei" non è solo data dalla collocazione di differenti elementi funzionali per ogni specifico, ma è ispirata attraverso uno studio formale e un'ampia gamma di abbinamenti tra materiali e finiture, capaci di esaltare il carattere maschile e femminile contemporaneamente con armonia in un unico spazio.

The formal characterization of "his" and "her" spaces is not only given by the arrangement of different functional elements to certain specific articles of clothing, but it is achieved by a formal study and a wide range of combinations between materials and finishes, able to enhance male and female character, harmoniously combining with each other in a unique space.

Визуальная характеристика между пространствами "Он" и "Она" не только обусловлена размещением различных функциональных элементов для определенных предметов, но и вдохновлена широким спектром сочетаний материалов и отделок, способных подчеркнуть мужской и женский характер одновременно с гармонией в едином пространстве.

男性和女性空间的视觉特征不仅由特定衣物的功能元素布置决定，更通过材料和饰面的广泛组合来实现。这种组合旨在同时突出男性和女性特征，并在统一的空间中达到和谐。

TO ENHANCE THE CHARACTER WITH STYLE AND CREATIVITY  
ПОДЧЕРКИВАТЬ ХАРАКТЕР СО СТИЛЕМ И КРЕАТИВНОСТЬЮ  
DOĞRU OLARAK OYUN KULLANMAYI









## SCHEGLIERE CON UN SOLO COSTO

10 ANNI DI ESPERIENZA  
 INNOVATIVE SOLUZIONI SPAZIALI PER IL HOME  
 02 83 83 83 83 - WWW.PINCO.IT

UN SISTEMA PRATICO E FLESSIBILE che aumenta la capacità del vano "appendere" e ottimizza lo spazio permettendo di avere un'immediata visione dei contenuti attraverso i cavi del tablet, un'innovazione funzionale che ci dà la possibilità di richiamare un singolo capo tramite un'immagine o avere la visione di un gruppo di capi a tema.

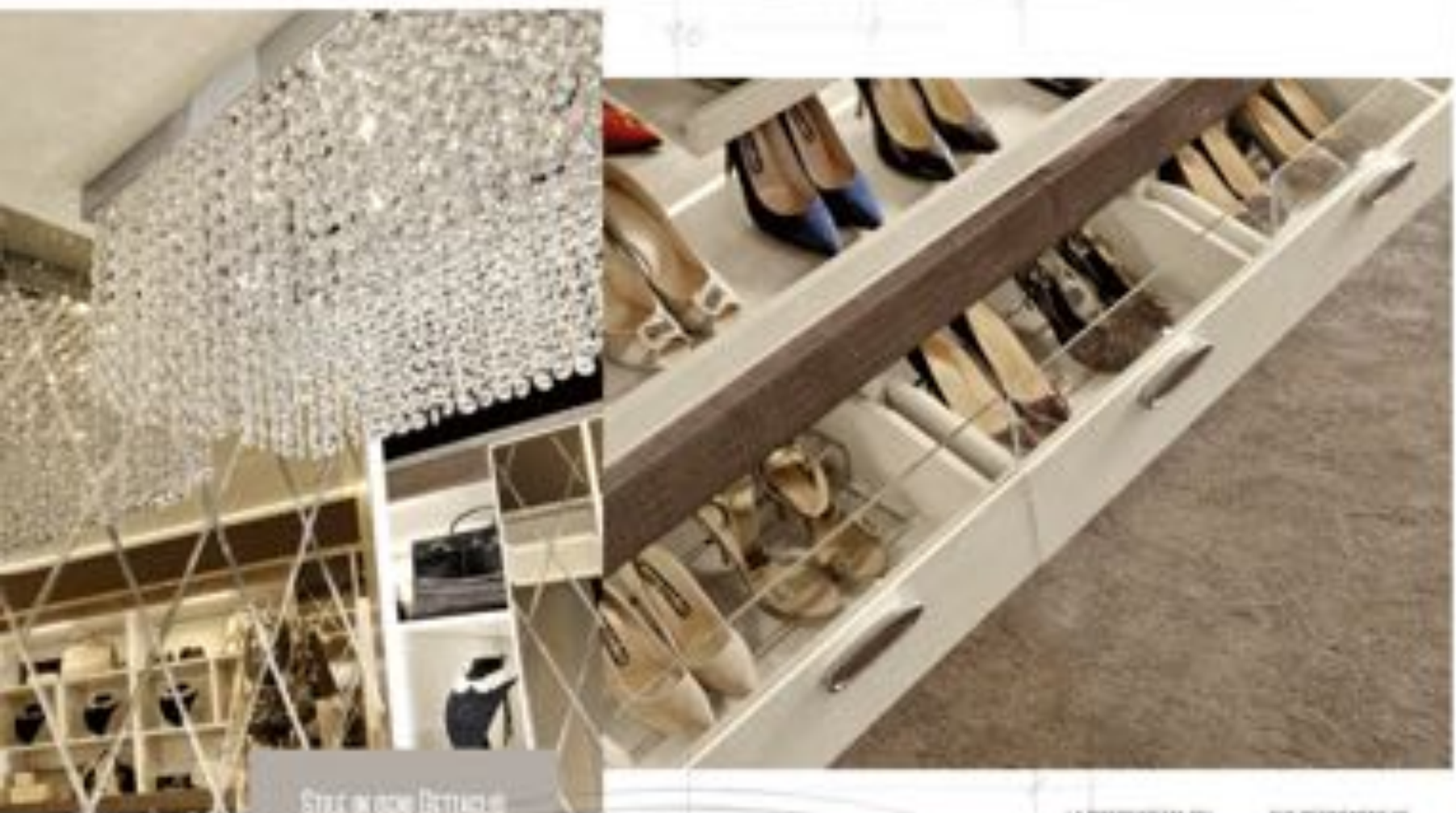
A PRACTICE AND VERSATILE SOLUTION which increases the capacity of the "clothes hanger" compartment and, at the same time, allows the instant view of its contents thanks to the tablet, a functional innovation by which it is possible to retrieve a single piece of clothing using its image or to view a group of clothes that belong to the same topic.

ПРАКТИЧНОЕ И ГИБКОЕ РЕШЕНИЕ, которое увеличивает вместимость отсека для "вешалки" и в то же время позволяет получить моментальную видимость содержания отсека с помощью планшета (таблет), функциональная инновация, которая дает возможность вызвать изображение отдельной вещи или просмотреть коллекцию, выбрав группу коллекционных, или увидеть перечень одежды, относящейся к определенной теме.

SCHEGLIERE CON UN SOLO COSTO. 10 ANNI DI ESPERIENZA INNOVATIVE SOLUZIONI SPAZIALI PER IL HOME. 02 83 83 83 83 - WWW.PINCO.IT



PINCO.IT



## STILE IN OGNI DETAGLIO

STILE IN OGNI DETAGLIO  
 L'ARRETRATO BIANCOVERDE  
 È UN'OPERA D'ARTE

LA RICERCA DEI  
 DETTAGLI decorativi  
 e funzionali dona  
 un'atmosfera contemporanea  
 e suggestiva. Il guardaroba  
 si trasforma da un vano  
 dove riporre gli abiti ad un  
 ambiente in cui è piacevole  
 trascorrere particolari  
 momenti della giornata.

THE REFINEMENT OF  
 THE DETAILS, from  
 both decorative and  
 functional points of view,  
 gives a comfortable and  
 evocative atmosphere, the  
 wardrobe evolves from a  
 compartment where to put  
 clothes into a room where  
 to pleasantly spend special  
 moments of the day.



SCILICET L'ARTE.  
MOMENTO CREATIVO

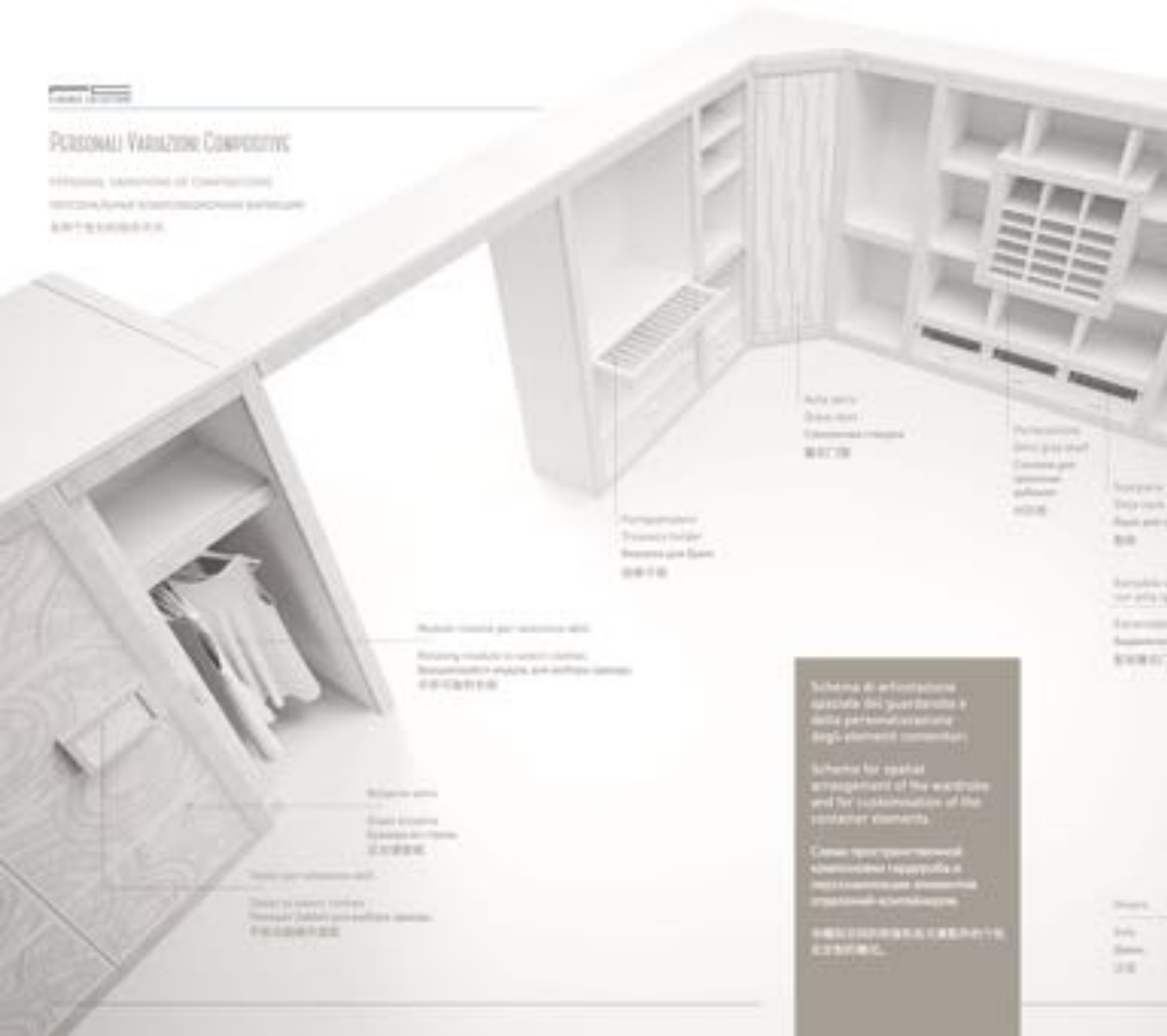
TO DESIGN THE LIGHT  
A CREATIVE MOMENT

ALTERNATIVE DESIGN  
THE ART OF LIGHT

WWW.LIGHTARTS.COM

## PERSONALI VARIAZIONI CONFEZIONATE

PERSONAL VARIATIONS OF CONFIGURATION  
PERSONALIZACIJA KONFIGURACIJSKIH VARIJACIJA  
BETONIZIRANJE



Sistema di arredo  
speciale del guardaroba  
e della personalizzazione  
degli elementi componibili.

Sistema for spatial  
arrangement of the wardrobe  
and for customization of the  
component elements.

Система композиційного  
архівування і спеціального  
персоналізованого  
архівування елементів.

PERSONALIZACIJA KONFIGURACIJSKIH VARIJACIJA

Alto letto  
Basso letto  
Compartimento  
BETON

Personale  
compartimento  
Compartimento  
BETON

Compartimento  
Basso letto  
Basso letto  
BETON

Compartimento  
Basso letto  
Basso letto  
BETON

Compartimento  
Basso letto  
Basso letto  
BETON

Compartimento  
Basso letto  
Basso letto  
BETON

FLORENCE COLLECTIONS

# L'ARMONIA DEL LUSSO, UNO STILE

THE FLORENCE COLLECTIONS  
L'ARMONIA DEL LUSSO, UNO STILE  
www.florencecollections.com



# UN GUARDAROBBA CHE CATTURA LO SGUARDO



Parte, insieme a bottoni, fibbie e chiusure, permettono di realizzare uno spazio guardaroba di grande prestigio ed eleganza, dove continuità formale e stilistica alla zona della "linea visiva" sui mobili componibili permette di organizzare e risolvere i problemi relativi alla funzionalità, la varietà di abbinamenti di materiali e particolari finiture consentendo di caratterizzare in maniera esclusiva e personale.

Storia, insieme a bottoni, fibbie, chiusure, design solutions allow to create a prestigious and elegant wardrobe system, continuity to the right area of research on modular composition allows to organize and solve the problems related with functionality. The various combinations of materials and particular finishes allow to characterize the wardrobe in an exclusive and personal way.

A WARDROBE THAT  
CATCHES THE EYE  
ГАРДЕРОБ, КОТОРЫЙ  
ЗАХВАТЫВАЕТ ВЗГЛЯД  
L'ARMADIO — IL PUNTO CHIAVE

Storia, insieme a bottoni, fibbie, chiusure, design solutions allow to create a prestigious and elegant wardrobe system, continuity to the right area of research on modular composition allows to organize and solve the problems related with functionality. The various combinations of materials and particular finishes allow to characterize the wardrobe in an exclusive and personal way.

J. B. W. DESIGN  
SARAJEVO - 11000  
BANKOVSKI PRILAZ, 202  
WWW.JBWD.COM  
TEL. 00387 33 6666666



## COMPACTO ED SPAZIO

TO ARRANGE THE SPACE  
ACCORDING TO YOUR NEEDS

SCHEMI E PROGETTI PER  
CLOSETTI "BOUTIQUE" E "CLOSET" IN  
MATERIE D'ORO E ARGENTO





## Accoglienti Contenitori per Indumenti

CONFORTEVOLI CONTENITORI PER CAPIEVI

IDEALMENTE ADATTATI PER ORGANIZZARE  
LA VOSTRA  
ARMADIO

LA FLESSIBILITÀ DEGLI  
ELEMENTI DELLA  
COLLEZIONE, permette  
di realizzare diversificati  
sistemi funzionali per  
l'arrogamento armonico  
dei risultati, rispettando  
l'efficienza formale ed  
estetica per un ambiente  
gradevole ed organizzato  
e armonioso.

THE VERSATILE ELEMENTS  
OF THE COLLECTION  
allow to achieve diversified  
solutions which are  
functional for both female  
and male clothing, while  
maintaining a formal and  
esthetic homogeneity for  
a well ordered and elegant  
ambiente.



# ATMOSFERE DI MISURATA ELEGANZA



ATMOSPHERE OF REFINED ELEGANCE  
АТМОСФЕРА РАЗМЕРЕННОЙ  
ЗРЕЛАННОСТИ  
環境式樣與你的品味

In questo caso l'esperienza della nostra  
collezione è solo il punto di partenza  
per un'atmosfera di raffinatezza e  
eleganza che si manifesta in ogni  
dettaglio. Per questo, abbiamo creato  
oggetti unici e funzionali, in grado  
di armonizzare l'ambiente e di  
creare un'atmosfera di raffinatezza e  
eleganza.

Il nostro stile è moderno e  
contemporaneo, ma anche  
classico e raffinato. È un  
stile che si evolve con il  
tempo, ma che rimane sempre  
attuale e funzionale. È un  
stile che si adatta a ogni  
ambiente e a ogni  
occasione.

Il nostro stile è moderno e  
contemporaneo, ma anche  
classico e raffinato. È un  
stile che si evolve con il  
tempo, ma che rimane sempre  
attuale e funzionale. È un  
stile che si adatta a ogni  
ambiente e a ogni  
occasione.

Il nostro stile è moderno e  
contemporaneo, ma anche  
classico e raffinato. È un  
stile che si evolve con il  
tempo, ma che rimane sempre  
attuale e funzionale. È un  
stile che si adatta a ogni  
ambiente e a ogni  
occasione.







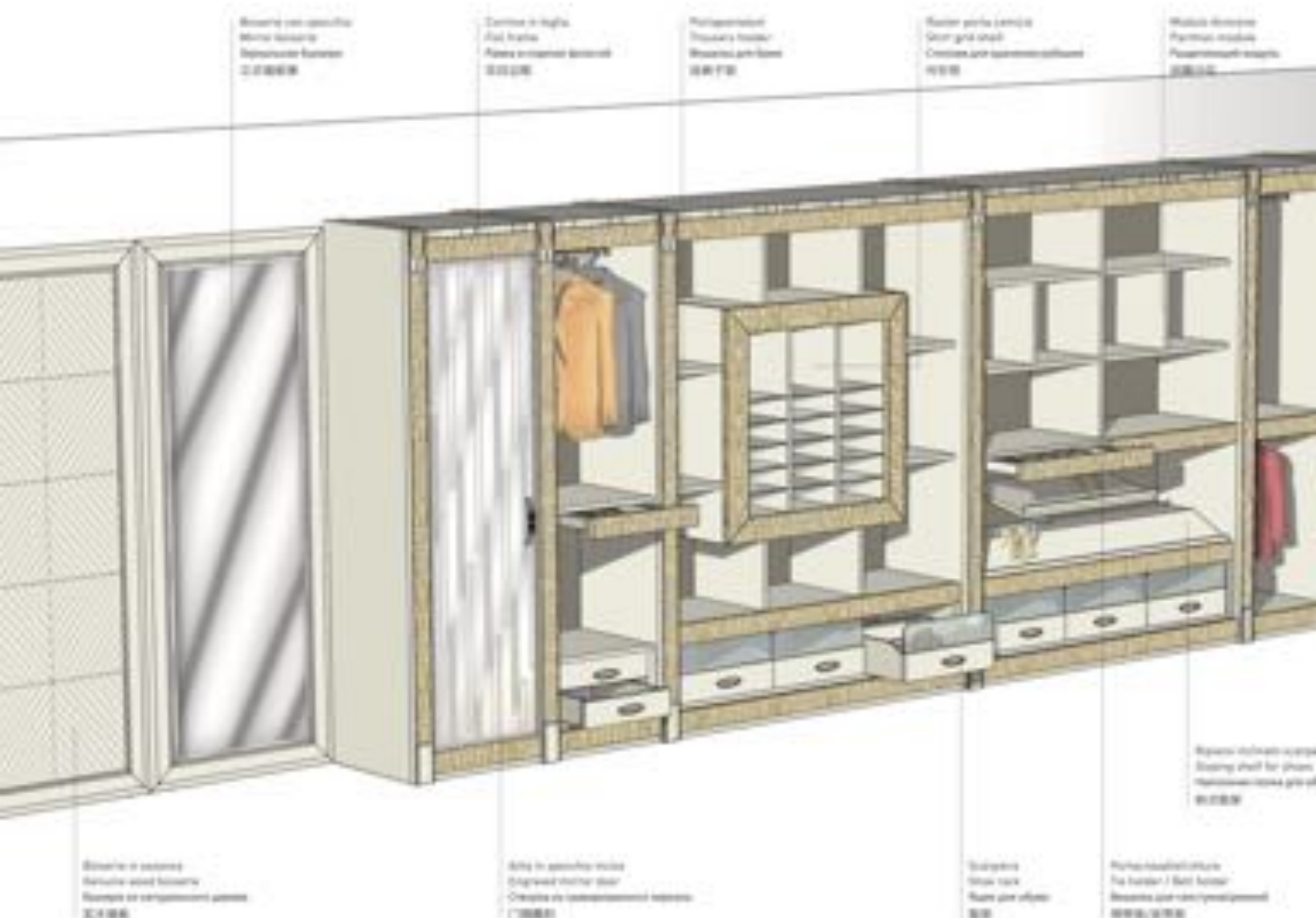
### IL VALORE DEI SINGOLI SPAZI

THE VALUE OF EACH SINGLE SPACE  
 IL VALORE DI OGNI SPAZIO INDIVIDUALE



GLI SPAZI FUNZIONALI  
 DISPONGONO NELLA  
 REALIZZAZIONE DELLA  
 ARMADIOLOGIA IN  
 MODO DA GARANTIRE  
 IL MASSIMO SPAZIO  
 PER OGNI ARTICOLO  
 DI ABBIGLIAMENTO  
 E ACCESSORI, PER  
 GARANTIRE LA  
 MASSIMA QUALITÀ  
 DELLA REALIZZAZIONE  
 E IL COMFORT  
 D'USO.

THE FUNCTIONAL SPACES  
 FIND THEIR PLACE IN THE  
 REALIZATION OF THE  
 CLOSET IN A  
 FUNCTIONAL AND HARMONIOUS  
 WAY. EACH COMPARTMENT IS  
 MADE WITH ATTENTION TO THE  
 SMALLEST DETAIL, IN ORDER TO  
 PROVIDE THE SPECIFIC NEEDS  
 OF THE ARTICLES OF CLOTHING  
 WHICH ARE STORED, AND IS  
 ENHANCED BY THE INSERTION OF  
 SPECIALIZED DRAWERS AND  
 PARTICULAR FINISHES TO MAKE  
 IT PERSONAL, UNIQUE AND  
 EFFICIENT.



Wending van specifice  
Wending  
Wending  
WENDING

Wending in hoogte  
Wending  
Wending  
WENDING

Wending  
Wending  
Wending  
WENDING

Wending  
Wending  
Wending  
WENDING

Wending  
Wending  
Wending  
WENDING

Wending in systeem  
Wending  
Wending  
WENDING

Wending in systeem  
Wending  
Wending  
WENDING

Wending  
Wending  
Wending  
WENDING

Wending  
Wending  
Wending  
WENDING

Wending  
Wending  
Wending  
WENDING



Plank - Shelf System - ШСМ

Art. 702  
 Plank of internal/external  
 Fronting side/Back side  
 Система шкафов/внешняя  
 (ШСМ/ШСМ)



Art. 703  
 Plank of internal/external  
 Fronting side/Back side  
 Система шкафов/внешняя  
 (ШСМ/ШСМ)



Module - Module - ШСМ

Art. 704  
 Module 40-475 mm  
 Module 475 mm long  
 ШСМ 475 мм  
 475 мм ШСМ



Art. 707  
 Module 40-124 mm  
 Module 124 mm  
 ШСМ 124 мм  
 124 мм ШСМ



Art. 708  
 Plank internal/external  
 End side coated with leather  
 Система шкафов/внешняя  
 (ШСМ/ШСМ)



Art. 709  
 Plank internal/external  
 Module coating side with leather  
 Система шкафов/внешняя/внешняя с кожей  
 (ШСМ/ШСМ/ШСМ)



Art. 710  
 Module 40-1075 mm  
 Module 1075 mm long  
 ШСМ 1075 мм  
 1075 мм ШСМ



Art. 711  
 Module 40-1075 mm  
 Module 1075 mm  
 ШСМ 1075 мм  
 1075 мм ШСМ



**AA 704**

Modulo angolo di 1°  
 1° shaped corner module  
 Modulo angolo a 1°  
 1° 柜角



Modulo angolo ripieno  
 Filled corner module  
 Modulo angolo a ripieno  
 Ripieno con l'armadio completo  
 填充柜角

Ripieno che struttura  
 il ripieno  
 Ripieno matching  
 the depth  
 Ripieno structure  
 structure  
 matching the depth  
 填充柜角结构

Struttura di ripieno  
 Ripieno a ripieno  
 填充柜角结构


**AA 710**

Una appendice  
 Drawn-out  
 drawer  
 抽屉


**AA 711**

Una appendice con illuminazione  
 Drawn-out  
 drawer with lighting  
 带灯的抽屉


**AA 712**

Ripieno con  
 Ripieno  
 Ripieno  
 填充柜角


**AA 713**

Ripieno con  
 Ripieno  
 Ripieno  
 填充柜角


**AA 705**

Modulo angolo con ante  
 Corner module with door  
 Modulo angolo con ante  
 柜角带门


**AA 706**

Modulo angolo con ante  
 Corner module without door  
 Modulo angolo con ante  
 柜角不带门


**AA 714**

Modulo ripieno  
 Ripieno  
 Ripieno  
 填充柜角


**AA 715**

Modulo ripieno  
 Ripieno  
 Ripieno  
 填充柜角



**AL 705**

Capotreno con frontali in legno  
 Chest of drawers with wooden front  
 Spesso a spessore e spessore variabile  
 400x60


**AL 710**

Capotreno con frontali in vetro  
 Chest of drawers with glass front  
 Spesso in laminato multistrato variabile  
 400x60


**AL 700**

Capotreno con frontali in vetro  
 Chest rack with glass front  
 Pannello opzionale in laminato multistrato variabile  
 400x60x60


**AL 715**

Tubo appesantito  
 Overhanger pipe  
 400x60


**AL 710**

Tubo appesantito con illuminazione  
 Overhanger pipe with led lighting  
 Spessore in laminato multistrato variabile  
 40,120x60x60


**AL 700**

Ripiano inclinato per scartori  
 Sliding shelf for chairs  
 Ripiano in laminato multistrato variabile  
 400x60


**AL 700**

Ripiano per la scrivania per scartori  
 Flat and sloping shelf for chairs  
 Ripiano in laminato multistrato variabile  
 400x60x60


**AL 710**

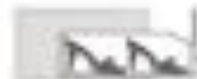
Ripiano piano  
 Flat shelf  
 Ripiano in legno  
 400x60


**AL 710**

Ripiano inclinato  
 Sloped shelf  
 Ripiano in legno  
 400x60


**Screen supports**

Steel mesh and/or  
 Paper mesh and other  
 400x60



È possibile personalizzare le capotreno/capotreno con illuminazione interna.  
 The chests of drawers/chest racks can be customized with inner lighting.  
 Ripiano in laminato multistrato variabile e spessore variabile e spessore variabile  
 40,120x60x60

**AL 715**

Modulo scrivania  
 Writing module  
 Ripiano in legno  
 400x60


**AL 715**

Perforazione in legno  
 To make floor holes  
 Ripiano per non trattamento  
 400x60x60



**AN.7100**

Cassettiera con frontali in legno  
 Chest of drawers with wooden front  
 Gruppo: armadio componibile per letto  
 020400


**AN.7100**

Cassettiera con frontali in vetro  
 Chest of drawers with glass front  
 Gruppo: armadio componibile per letto  
 020400


**AN.7100**

Cassettiera con frontali in vetro  
 Chest of drawers with glass front  
 Gruppo: armadio componibile per letto  
 020400/020401


**AN.7100**

Tubo appoggiatesta  
 Chairhanger pipe  
 Gruppo  
 020400


**AN.7100**

Tubo appoggiatesta con fronte  
 Chairhanger pipe with end  
 Gruppo: armadio componibile per letto  
 020400/020401


**AN.7100**

Stipite inclinate per scrivania  
 Sliding shelf for desks  
 Gruppo: armadio componibile per letto  
 020400


**AN.7100**

Stipite per la scrivania per scrivania  
 Flat and sloping shelf for desks  
 Gruppo: armadio componibile per letto  
 020400/020401


**AN.7100**

Stipite base  
 Fixed shelf  
 Gruppo: armadio componibile per letto  
 020400


**AN.7100**

Stipite base inclinabile  
 Fixed adjustable shelf  
 Gruppo: armadio componibile per letto  
 020400/020401


**Stipite scrivania**

Shelf with center  
 Gruppo: armadio componibile per letto  
 020400



È possibile personalizzare le cassettiere/cassette con illuminazione interna.  
 The chests of drawers/draw racks can be customized with inner lighting.  
 模组/柜架的内部储物柜/抽屉柜/柜架可以定制内置照明。

**AN.7100**

Modulo scrivania  
 Desktop module  
 Gruppo: armadio componibile per letto  
 020400


**AN.7100**

Porta armadio  
 The wardrobe door  
 Gruppo: armadio componibile per letto  
 020400, 020401



**AN 710C**

Cassettiera con frontali in legno  
Chest of drawers with wooden front  
Rappresentazione rappresentativa  
REPRESENTATIVE


**AN 710C**

Cassettiera con frontali in vetro  
Chest of drawers with glass front  
Rappresentazione rappresentativa  
REPRESENTATIVE


**AN 710C**

Cassettiera con frontali in vetro  
Chest of drawers with glass front  
Rappresentazione rappresentativa  
REPRESENTATIVE


**AN 401**

**AN 401**

**AN 720P**

Ripiano inclinato per scrivania  
Sloping shelf for desks  
Rappresentazione rappresentativa  
REPRESENTATIVE


**AN 720P**

Ripiano per la scrivania per scrivania  
Flat and sloping shelf for desks  
Rappresentazione rappresentativa  
REPRESENTATIVE


**AN 731**

Maniglia per ante, in metallo verniciato  
Shelf and shelf handle for doors  
Finitura per verniciatura polimerica, opaca e lucida  
POLYMER FINISH, MATTE OR GLOSS


**AN 402**

**AN 402**

**Scrittore scrivania**

Shelf with cabinet  
Rappresentazione rappresentativa  
REPRESENTATIVE


**AN 403**

**AN 403**


È possibile personalizzare le cassetture/cassette con illuminazione interna.  
The chests of drawers/draw racks can be customized with inner lighting.  
Rappresentazione rappresentativa rappresentativa per ufficio e rappresentativa rappresentativa  
REPRESENTATIVE REPRESENTATIVE REPRESENTATIVE REPRESENTATIVE REPRESENTATIVE REPRESENTATIVE

**Art. 701**

cornice in legno per porte  
Wooden frame for doors.  
Декоративная рама для дверей  
木装饰框


**Art. 702**

cornice in metallo in oro o in platino  
Linear metal frame for doors  
Декоративная рама для дверей  
金属装饰框


**Art. 703**

cornice in metallo smaltato in legno e profilo in legno  
Wood frame for doors with painted edge in other profile  
Декоративная рама для дверей с ламинацией и профилем  
木装饰框和金属装饰框


**Art. 704**

cornice in metallo in oro o in platino  
Optimized leather or fabric frame  
Декоративная рама для дверей  
金属装饰框


**Art. 705**

pannello in metallo  
con verniciatura frontale  
e profilo in platino  
Decorative metal panel  
with silver or gold paint  
Панель из металла с ламинацией  
по передней поверхности  
金属装饰板


**Art. 706**

pannello in pelle  
Leather panel  
Декоративная  
панель


**Art. 707**

Specchia in metallo  
Decorative mirror  
Декоративная  
зеркало


**Art. 708**

Specchia in metallo  
a traliccio e metallo  
Decorative mirror  
with engraved rhomboid  
pattern - frame in aluminum  
e legno (optional)  
Декоративная  
зеркало


**Art. 709**

Specchia in metallo  
a traliccio in legno  
Decorative mirror  
with engraved rhomboid  
pattern - frame in wood  
Декоративная  
зеркало


**Art. 710**

Specchia in metallo  
a traliccio e metallo  
Decorative mirror  
with engraved rhomboid  
pattern - frame in  
aluminum e legno (optional)  
Декоративная  
зеркало



**Pedia display - Book cabinet**  
**Книжный шкаф - Книжный**


Modulo componibile con porta  
 vetrata e vetrata opzionale.  
 Completamente attrezzato  
 per ospitare fino a 40 libri.  
 Modulo a parete.  
 Ampio spazio per accessori  
 personalizzati. Altezza  
 80x180x210 cm (HxLxP) C

Modulo display  
 Single unit  
 Dimensioni base  
 80x180x210



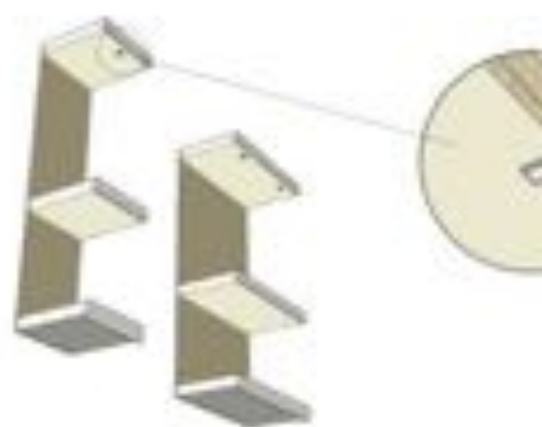
Modulo display  
 Double unit  
 Dimensioni base  
 80x180x210


**Elementi componibili - Customizable element**  
**Elementi componibili - Книжный**

Spaziosa su un lato, ripiani a girare per un altro. Sul lato  
 verso un lato, shelves and drawers for accessories on the other side.  
 Ampio spazio interno e aperto. Modulo a parete per accessorio  
 80x180x210 cm (HxLxP) C (HxLxP) C



Modulo a parete con ripiani e luci - Lighting with shelf supports  
 Modulo componibile con illuminazione base - 80x180x210 cm (HxLxP) C

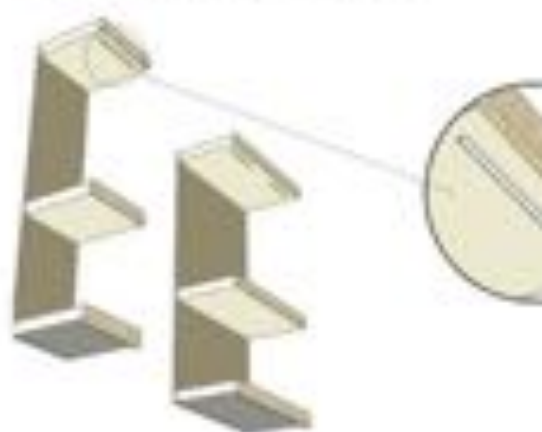

**Elementi componibili - Built-in sofa**  
**Elementi componibili - Книжный**


Alimentazione superiore  
 Upper lighting  
 Ripiani componibili  
 80x180x210

Schermo in rete metallica  
 Upholstered back  
 in the sofa  
 80x180x210 cm (HxLxP) C

Modulo base  
 Base unit  
 80x180x210

Modulo a parete con ripiani e luci - Lighting with shelf supports  
 Modulo componibile con illuminazione base - 80x180x210 cm (HxLxP) C



Esplora - Exploded view - Percorso regolabile personalizzato (standard) - 03

Scocca trasparente  
con ganci per appendere  
Corvus ball with hooks  
for coat hangers  
Transparent cover  
suspenders for clothes  
Washboard

Spinele di archiviazione  
Cassero ball  
Storage spine  
Washboard  
03&2



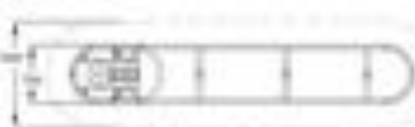
Scocca regolabile  
per almeno 2 livelli  
trasparente. Permette  
la scelta del tipo  
di abbigliamento.  
Scocca regolabile in  
altezza da sempre  
ball. 3 livelli di  
cassero ball. Cassero  
ball. Cassero ball  
trasparente  
per vestire comodamente  
ball. Cassero  
ball. Cassero ball  
03 e 02 per il ball.  
03 e 02 per il ball

Esplora del componente - Exploded view of the components - Percorso

Curve 180° - 180 degree curve  
Dimensioni ball - 180° - 03&2



700 - 700  
50 - 50



Profilo cilindrico - Cilindrico  
Dimensioni ball - 03&2

Percorso del ball (regolabile personalizzato)  
The path of the conveyor ball can be customized  
Percorso regolabile anche a curva, regolabile personalizzato  
03 e 02 per il ball

Scocca a curva per almeno 2 livelli  
Dimensioni ball per almeno 2 livelli - 03 e 02 per il ball

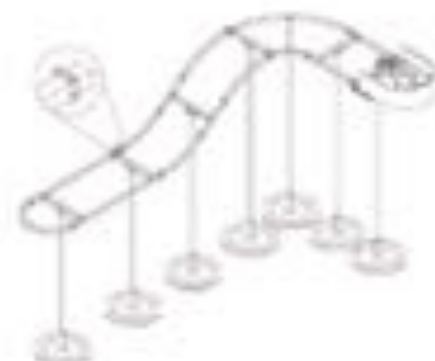
03, 02

03, 02  
03, 02  
Dimensioni ball  
1 - 03&2



03, 02

03, 02  
03, 02  
Dimensioni ball  
2 - 03&2







WWW.FLORENCE



Regione Toscana





FLORENCE COLLECTIONS

www.florencecollections.com | 1-800-451-4222 | www.florencecollections.com | 1-800-451-4222