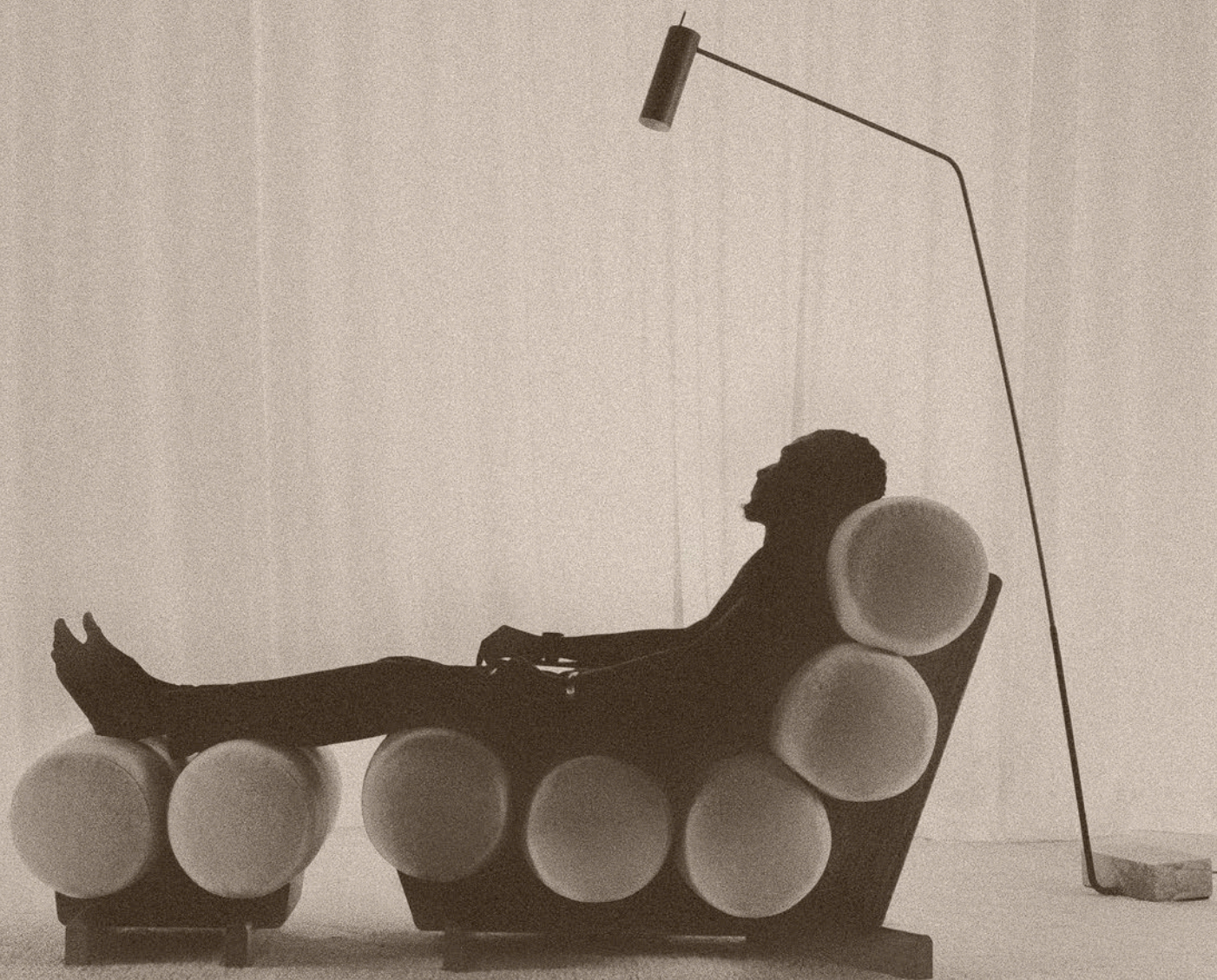


Quiet Luxury

Collection



Vibieffe

SINCE 1968

_Contents



65_EVA p.8



90_ADELE p.26



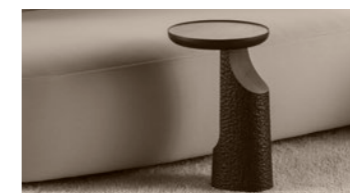
1480_SOFIA p.48



9010_LUNA p.58



9060_MIRA p.68



9090_ARIA p.78



9980_IRIS p.86

Concetto

Concept

_IT Un design non di ostentazione, ma di presenza silenziosa: la collezione "Quiet Luxury" disegnata da Gianluigi Landoni trascende la semplice funzionalità dell'arredo. È un'esplorazione dello spazio, un dialogo tra forma ed essenza che si rivela nella qualità dei materiali, nella cura dei dettagli e nella capacità di evocare calma e bellezza essenziale.

_EN *A design that does not seek ostentation, but conveys a quiet presence: the "Quiet Luxury" collection, designed by Gianluigi Landoni, goes beyond the simple functionality of furniture. It is an exploration of space, a dialogue between shape and essence revealed through the quality of materials, attention to detail, and the ability to evoke calm and essential beauty.*



Quiet Luxury Collection designed by **Gianluigi Landoni**

La collezione

The collection

_IT La nuova collezione di Vibieffe è un'ode alla natura e al dialogo delle forme. Un incontro tra matericità e raffinatezza, dove linee morbide e arrotondate si fondono con dettagli di lavorazione pregiata, creando un'armonia di lusso discreto. Il legno noce canaletto, caldo e avvolgente, si unisce a tessuti chiari e delicati, evocando un'atmosfera di quieta eleganza e comfort. Al centro del concept, il tondo come elemento guida: una forma universale che esprime armonia, continuità e accoglienza. Ogni pezzo della collezione nasce dalla volontà di esaltare la bellezza della semplicità, attraverso un design sofisticato ma essenziale. Un perfetto esempio di Quiet Luxury, dove la purezza delle forme e la matericità delle superfici danno vita a un linguaggio estetico che non ha bisogno di eccessi per affascinare. Questa collezione interpreta il lusso come esperienza sensoriale, un invito a rallentare e vivere lo spazio con armonia e consapevolezza.

The new collection by Vibieffe is an ode to nature and to the dialogue of shapes. It is a meeting of materiality and refinement, where soft rounded lines blend with fine craftsmanship, creating a harmony of understated luxury. The warm and enveloping Canaletto walnut combines with light and delicate fabrics, evoking an atmosphere of quiet elegance and comfort. At the heart of the concept lies the circle as a guiding element: a universal shape that expresses harmony, continuity, and welcome. Each piece in the collection was inspired by the desire to elevate the beauty of simplicity through a design that is both sophisticated and essential. A perfect example of Quiet Luxury, where the purity of shapes and the material richness of surfaces create an aesthetic language that captivates without excess. This collection interprets luxury as a sensory experience, an invitation to slow down and embrace space with harmony and awareness.

Quiet Luxury



65_EVA

IT "Dove il comfort si plasma al tuo spazio."
Un divano modulare che ridefinisce il comfort di Vibieffe: schienale e braccioli come soffici cuscinoni, sostenuti da un cilindro di legno, creano un'estetica fluida e accogliente. Un sistema versatile che si adatta agli spazi con eleganza.

*"Where comfort moulds to your space."
A modular sofa that redefines the concept of comfort by Vibieffe: backrests and armrests, like soft big cushions supported by a wooden cylinder, create a fluid and welcoming aesthetic. A versatile system that adapts to any space with elegance.*





_IT Eva è modulare: gli elementi si accostano liberamente
_EN *Eva is modular: the elements can be freely combined*





_IT Il tubolare può essere usato liberamente a definire il divano
_EN The tubular frame can be freely used to define the sofa



Quiet Luxury Collection



65_EVA



_IT Bracciolo in tubolare è nelle finiture noce canaletto o rovere tinto moka; la sacca può essere realizzata in tutte le finiture di cuoio a catalogo

_EN The tubular armrest is available in Canaletto walnut or moka-dyed oak finish; the magazine rack can be made in any of the emery leather finishes from the catalogue





_IT Bracciolo alto o elemento terminale per angolo, con e senza tubolare di supporto

_EN High armrest or end element for corner, with or without supporting tubular frame



_IT Bracciolo basso
_EN Low armrest

_IT Bracciolo basso con tubolare di supporto
_EN Low armrest with supporting tubular frame

_IT Bracciolo basso con tubolare e sacca in cuoio
_EN Low armrest with tubular frame and emery leather magazine rack

_IT Bracciolo basso con tubolare e mensola
_EN Low armrest with tubular frame and shelf



_IT Mensola laterale in aggetto
_EN Cantilevered side shelf

_IT Schienale con o senza tubolare di supporto
_EN Backrest with or without supporting tubular frame

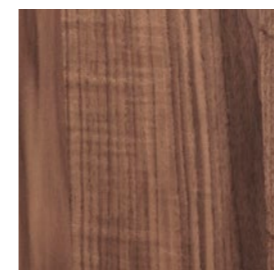
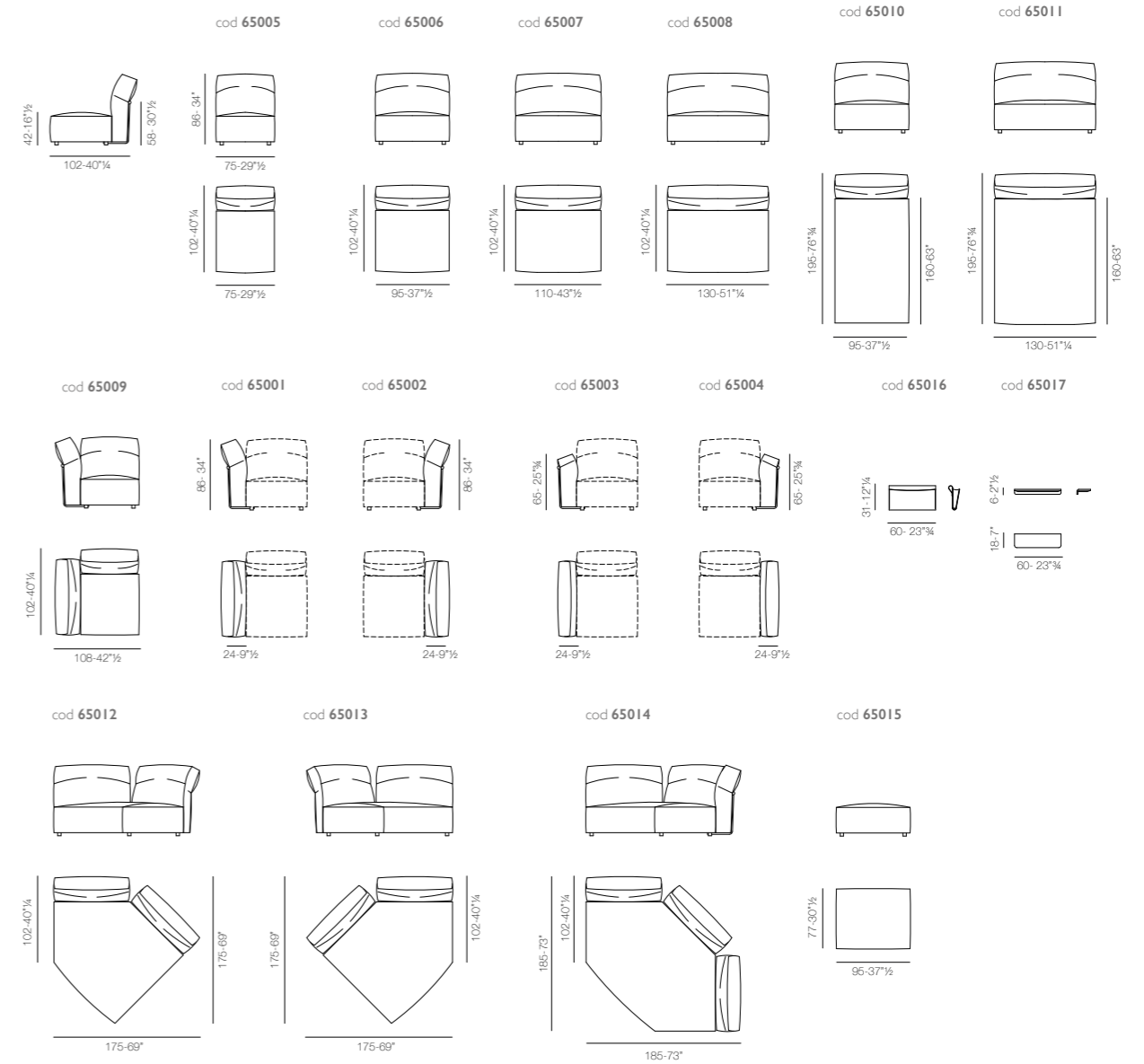




65_EVA

_IT Divano componibile con telaio in metallo per schienali e braccioli: finitura brunita con cilindro in noce canaletto o rovere tinto moka. Accessori bracciolo basso: sacca in cuoio nelle finiture a catalogo, ripiano in noce canaletto o rovere tinto moka.

_EN Modular sofa with metal frame for backrests and armrests: burnished finish and cylinder in Canaletto walnut or moka dyed oak. Low armrest accessories: magazine rack in any of the emery leather finishes from the catalogue, shelf top in Canaletto walnut or moka dyed oak



Noce canaletto
Canaletto walnut



Rovere tinto moka
Moka dyed oak

90_ADELE

_IT “Un’isola di relax sospesa nel tempo.”
Divano maestoso dalle linee morbide, con schienale a rullo e una raffinata mensola posteriore in noce canaletto. Un pezzo unico che unisce comfort e design, perfetto per chi cerca un’eleganza avvolgente che parla di calma e serenità.

_EN *An island of relaxation, suspended in time.”
A majestic sofa with soft lines, featuring a rolled backrest and a refined rear shelf in Canaletto walnut. A unique piece that blends comfort and design, perfect for those seeking an enveloping elegance, infused with calm and serenity.*





_IT Divano lineare senza braccioli
_EN Linear sofa without armrests



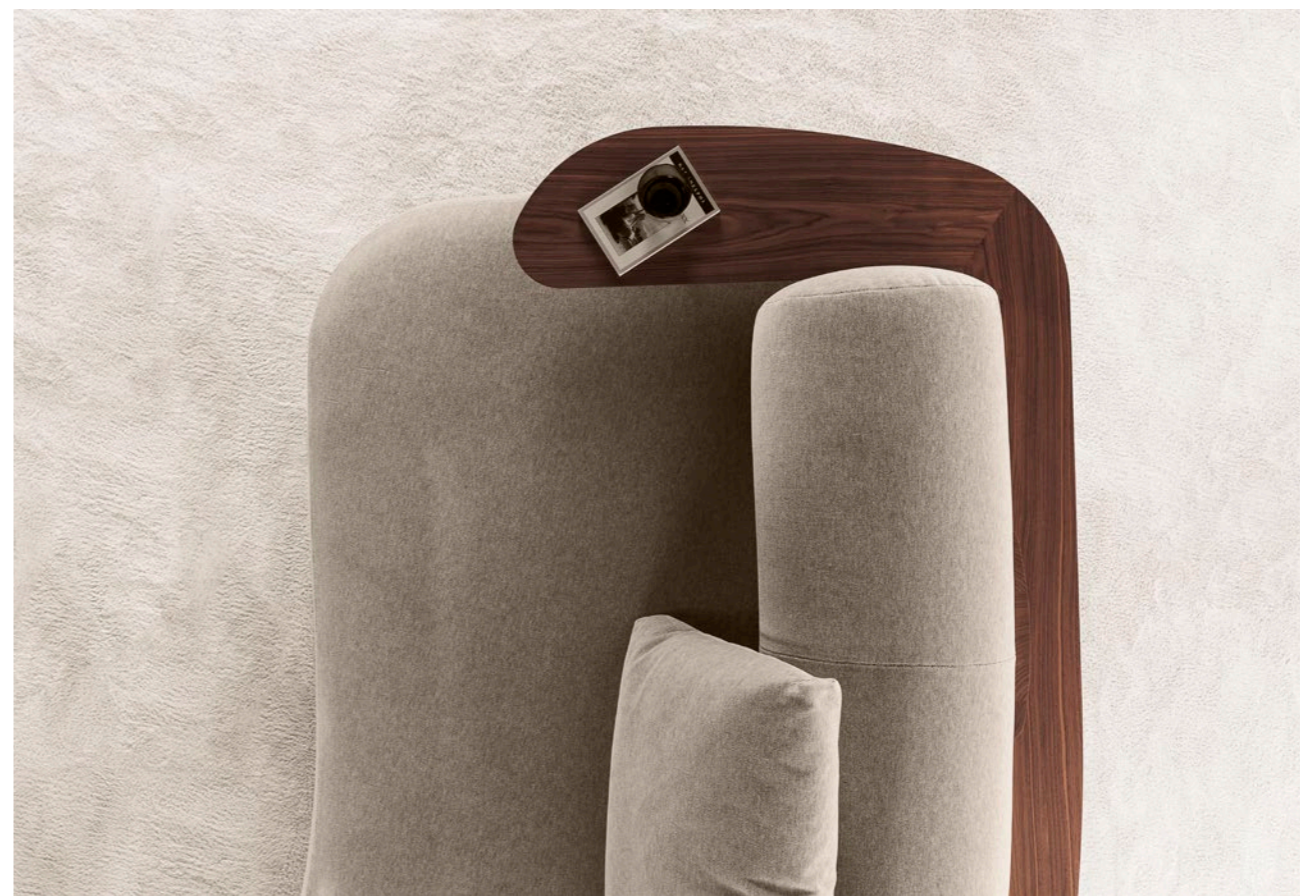
_IT Divano con mensola posteriore
_EN Sofa with rear shelf



_IT La mensola posteriore si integra nei supporti schienale
_EN *The rear shelf is integrated into the backrest supports*



IT La mensola abbraccia lo schienale e definisce un piano di appoggio laterale
EN The shelf embraces the backrest, defining a functional surface on the sides







_IT Divano con chaise longue, dove lo schienale abbraccia le due basi
_EN Sofa with chaise longue, where the backrest embraces both bases



_IT Le poltrone Adele presentano un supporto schienale con borchie in alluminio brunito in evidenza

_EN Adele armchairs feature a backrest support enhanced by burnished aluminium studs







Quiet Luxury Collection



90_ADELE

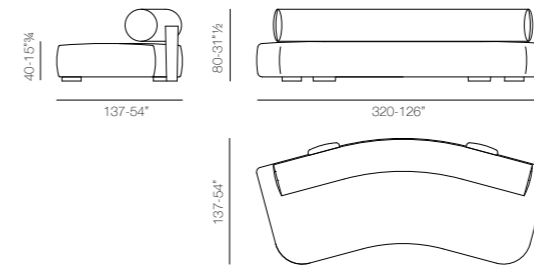


90_ADELE

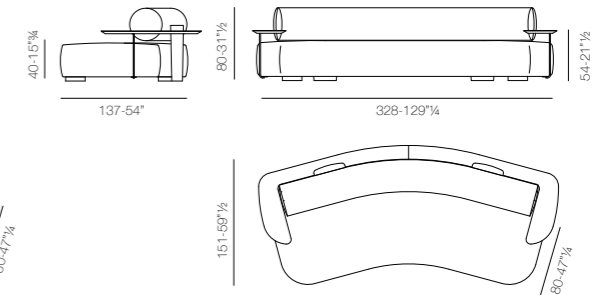
IT Divano e poltrona con schienale a rullo. Divano singolo con opzione mensola placcata noce canaletto o rovere tinto moka.

EN Sofa and armchair with rolled backrest. Single sofa available with optional shelf plated in Canaletto walnut or moka-dyed oak.

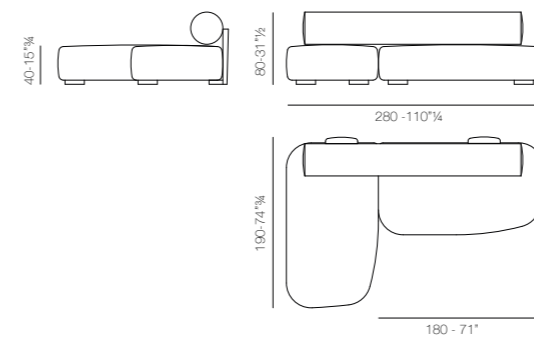
cod 90003



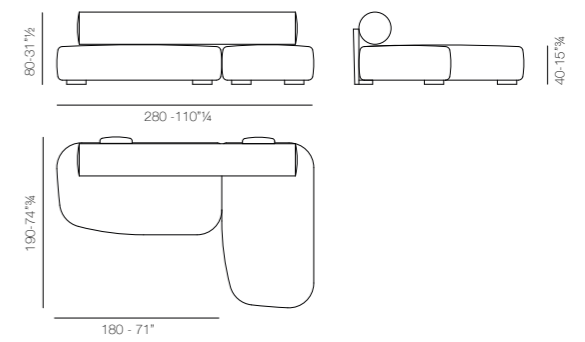
cod 90004



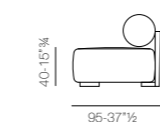
cod 90006



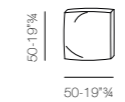
cod 90007



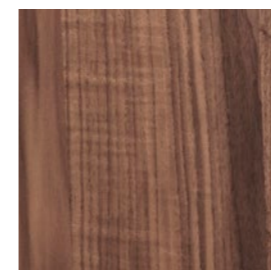
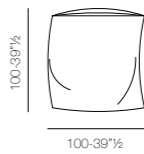
cod 90005



cod 90001



cod 90002



Noce canaletto
Canaletto walnut



Rovere tinto moka
Moka dyed oak

1480_SOFIA

_IT “Forme avvolgenti di un’eleganza silenziosa, comfort senza tempo.” Poltrona dalle forme rotonde e armoniose, con schienale a rullo che avvolge e accoglie. Pensata per ambienti sofisticati, unisce proporzioni equilibrate e dettagli ricercati, offrendo un’esperienza di comfort totale.

_EN “Enveloping shapes of silent elegance, timeless comfort.” Armchair with rounded, harmonious shapes and a rolled backrest that embraces and invites. Designed for sophisticated spaces, it combines balanced proportions with refined details, offering an experience of total comfort.





_IT Bracciolo destro o sinistro, in lamiera di metallo rifinita in cuoio ribattuto
_EN Right or left armrest in sheet metal, finished with stitched emery leather



52

_IT Poltrona con e senza pouf frontale
_EN Armchair with or without front pouf



53



_IT Struttura in noce canaletto scalpellato, rulli in poliuretano espanso a quote differenziate
_EN Frame in chiselled Canaletto walnut, roll cushions in multi-density polyurethane foam

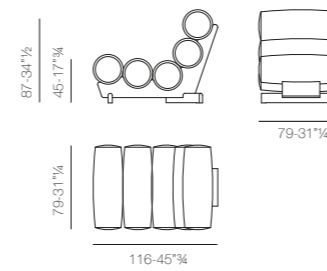


1480_SOFIA

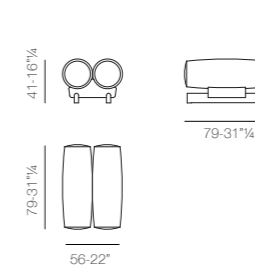
_IT Poltrona e pouf a rulli, con accessorio bracciolo in metallo brunito con tavolino rivestito in cuoio

_EN Armchair and pouf with roll cushions, optional armrest in burnished metal with top covered in emery leather

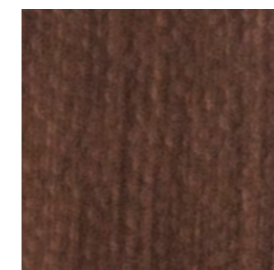
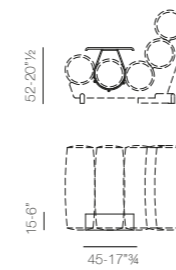
cod 148001



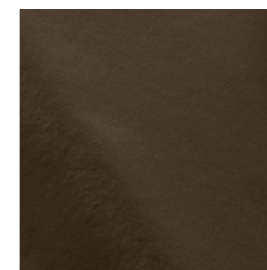
cod 148002



cod 148003



Noce canaletto
Canaletto walnut

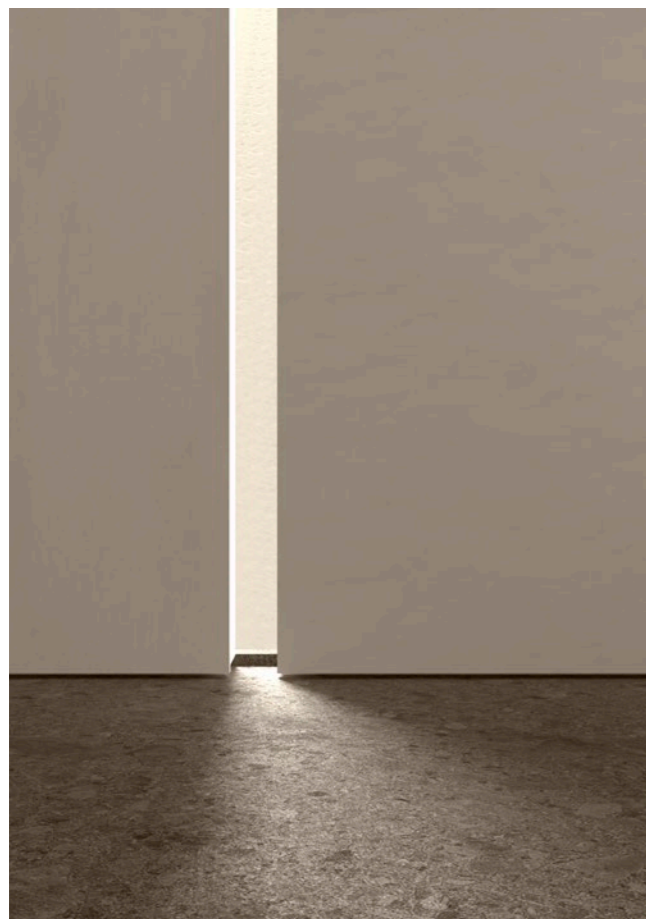


Cuio nero
Black emery leather

9010_LUNA

_IT “Armonia di pieni e vuoti: un tavolino scultoreo che illumina l’ambiente.” Con piano in marmo o vetro liquid, sorretto da cilindri in legno. La solidità della materia incontra la leggerezza delle forme, per un complemento raffinato ed essenziale.

_EN “Harmony of solids and voids: a sculptural coffee table that brightens the space.” Top in marble or liquid glass, supported by wooden cylinders. The solidity of the material meets the lightness of the shapes, creating a refined and essential furnishing accessory.





60

61

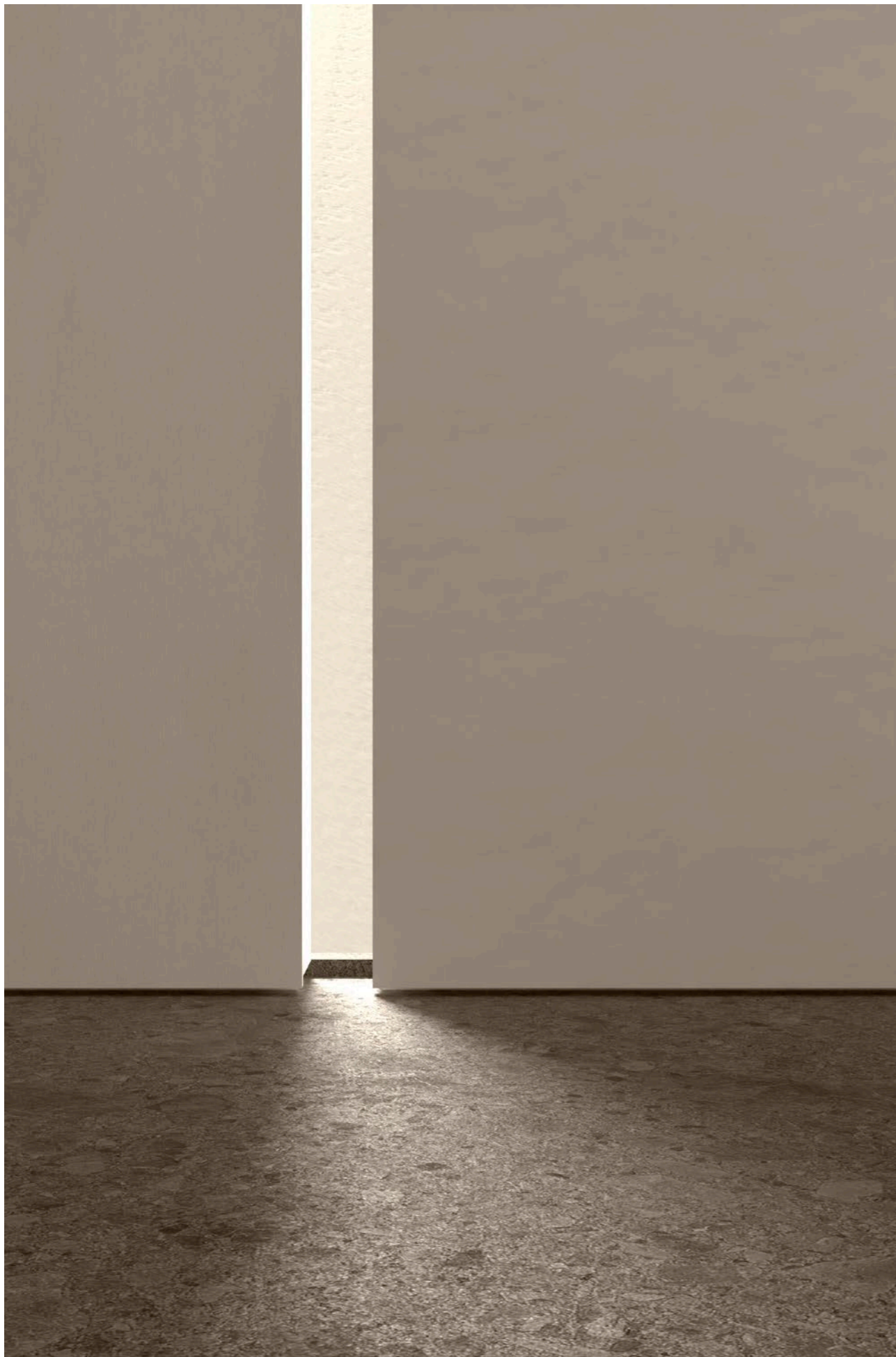
_IT Tavolino con piano in vetro liquid fumè o in travertino
_EN Coffee table with smoked liquid glass or travertine top



_IT La gamba di appoggio interseca il piano in vetro per creare un vassoio
_EN The supporting leg intersects the glass top, creating a built-in tray



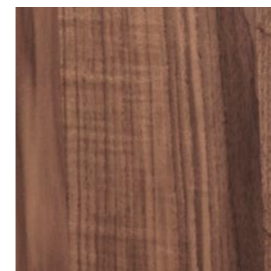
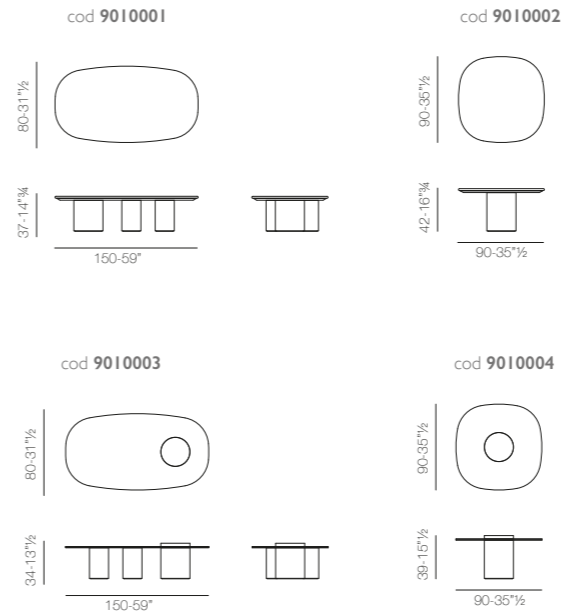




9010_LUNA

IT Tavolini con strutture cilindriche in legno noce canaletto o rovere tinto moka. Piano in marmo (vedi catalogo) o vetro liquid fumé e vassoio in legno (solo versione in vetro)

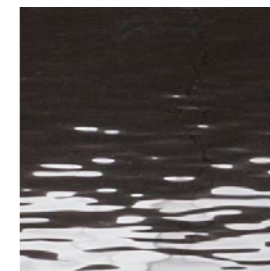
EN Coffee tables with cylindrical structures in Canaletto walnut or moka-dyed oak. Top in marble (see catalogue) or black fumé liquid glass and wooden tray (glass version only)



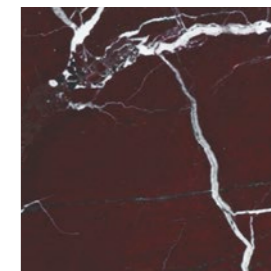
Noce canaletto
Canaletto walnut



Rovere tinto moka
Moka dyed oak



Vetro liquid fumé
Black smoked liquid glass



Levanto rosso
Red Levanto

9060_MIRA

_IT “Linee fluide, anima versatile: un tavolino che mira alle nuvole.” Complementi dalla silhouette sinuosa, realizzati in listelli di legno con piani in cuoio o marmo. Incastri perfetti e infinite possibilità: un invito a giocare con lo spazio, a creare atmosfere sempre nuove.

_EN “Fluid lines, versatile soul: a coffee table that aims for the clouds.” Furnishing accessories with a sinuous silhouette, made of wooden slats and tops in emery leather or marble. Perfect fits and endless possibilities: an invitation to play with space and to create ever-changing atmospheres.





_IT Tavolini in legno listellare in diverse altezze e finiture del piano: marmo o cuoio
_EN Coffee tables in slatted wood in different heights and top finishes: marble or emery leather





_IT Disponibili in tre altezze: due per il tavolino piccolo e una per il tavolino grande
_EN Three heights available: two for the small table and one for the large table



_IT In evidenza la cuciture: Vibieffe garantisce sempre qualità e tradizione artigianale
_EN *Stitching detail: Vibieffe always guarantees quality and craftsmanship tradition*



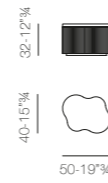


9060_MIRA

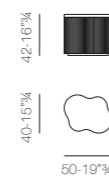
_IT Tavolini in legno listellare noce canaletto o rovere tinto moka, con piano riverstito in cuoio o in marmo nelle finiture a catalogo.

_EN Coffee tables in slatted Canaletto walnut or moka-dyed oak with top covered in emery leather or marble in finishes from the catalogue

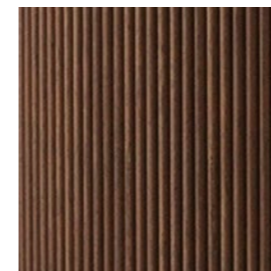
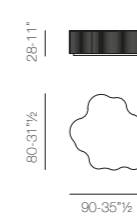
cod 9060001



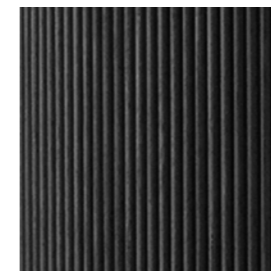
cod 9060002



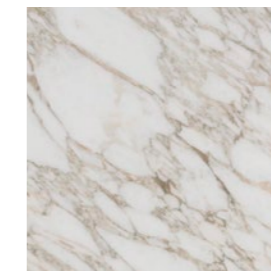
cod 9060003



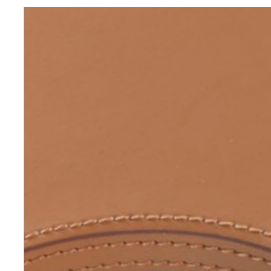
Noce canaletto
Canaletto walnut



Rovere tinto moka
Moka dyed oak



Marmo calacatta
Calacatta marble



Cuoiu tabacco
Tobacco emery leather

9090_ARIA

_IT “Frammento di natura con anima di legno, scolpita per il tuo spazio.” Tavolino ispirato alla natura: un pianetto tondo, leggero come una nuvola, posa su un tronco scolpito, evocando l’armonia silenziosa della natura e la maestria dell’artigianato.

_EN “Fragment of nature with a soul of wood, sculpted for your space.” A coffee table inspired by nature: a round top, light as a cloud, rests on a carved trunk, evoking the silent harmony of nature and the mastery of craftsmanship.





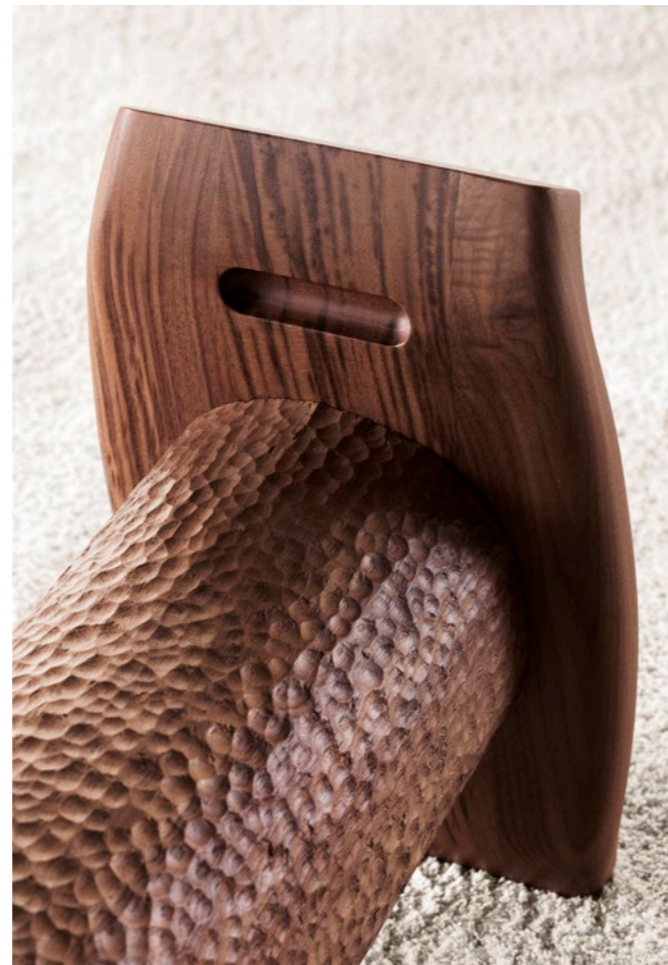
80 |
_IT Aria è realizzato da un blocco di canaletto o rovere
scalpellato
_EN *Aria is sculpted from a solid block of chiselled Canaletto
walnut or oak*



| 81
_IT Nella parte inferiore del piano si trova un invito per
spostare il tavolino
_EN *A grip is located underneath the tabletop to move the
coffee table*



_IT Lo sgabello Aria è realizzato con la stessa tecnica del tavolino e si offre come un piano di appoggio o di seduta
_EN Aria stool is crafted with the same technique as the side table and serves as both a tabletop and a seat



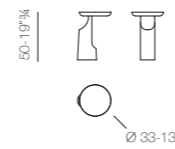


9090_ARIA

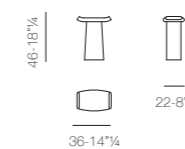
IT Tavolino e sgabello in legno scalpellato, con piano liscio in legno.
Disponibile in noce canaletto o rovere tinto moka

EN Side table and stool in chiselled wood, with smooth wooden top.
Available in Canaletto walnut or moka-dyed oak

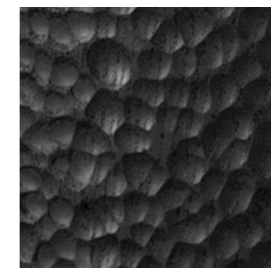
cod 9090001



cod 9090002



Noce canaletto
Canaletto walnut



Rovere tinto moka
Moka dyed oak

9980_IRIS

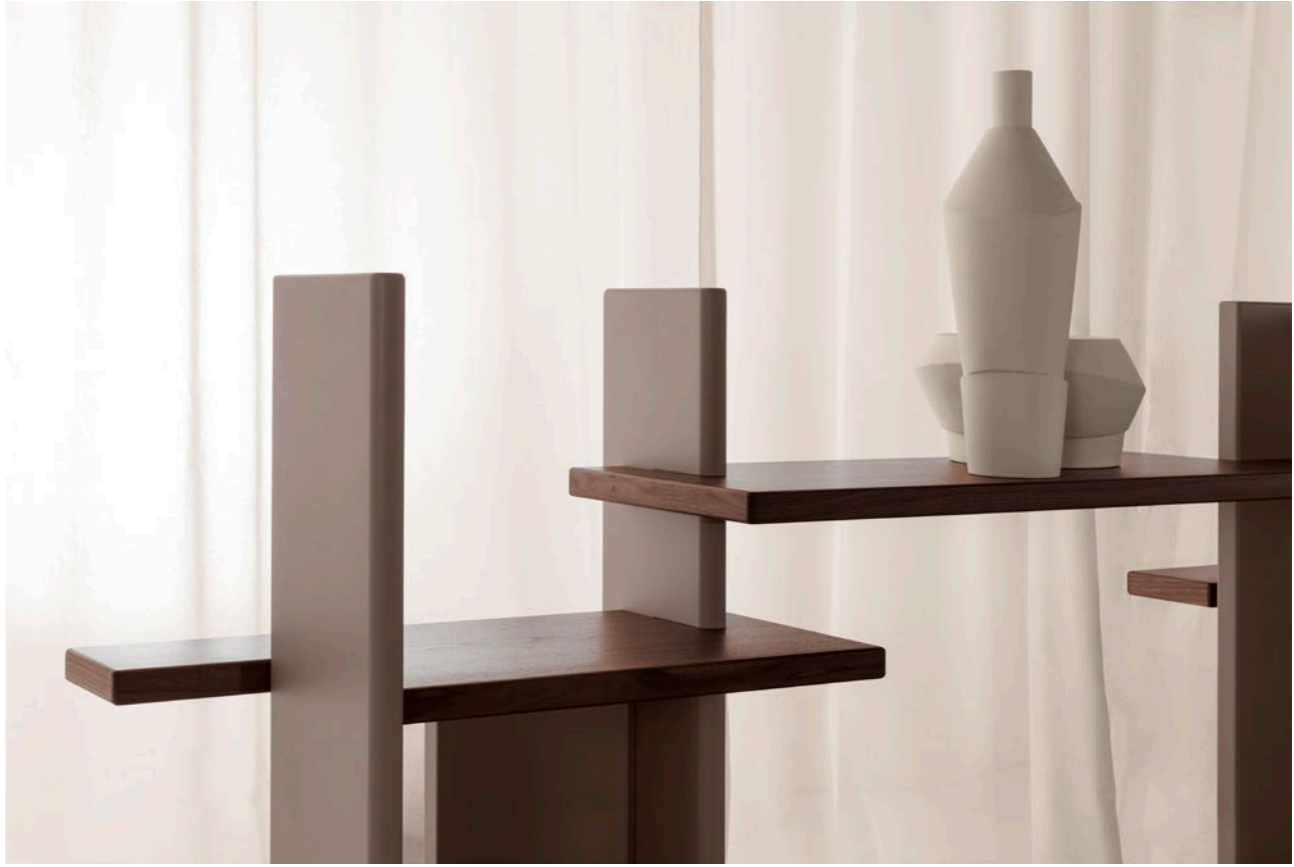
_IT “Tratti di legno, un’armonia di forme: una danza nel tuo spazio.” Libreria e consolle modulari con piani che si intrecciano in un gioco di equilibri. Funzionalità e bellezza si fondono, creando un’atmosfera leggera ed elegante, che si adatta ad ogni sogno.

_EN “Wooden lines in a harmony of shapes: a dance within your space.” Modular bookshelf and console with intersecting surfaces in a play of balance. Functionality and beauty merge, creating a light and elegant atmosphere that adapts to every dream.





_IT Libreria alta con montanti e ripiani incastrati tra di loro a creare uno schema libero
_EN Tall bookshelf with interlocking uprights and shelves, creating a freeform design



_IT Ripiani in legno placcato con bordi massellati e arrotondati
_EN Veneered wooden shelves with solid wood rounded edges





_IT Consolle basse, pensate per essere affiancabili tra di loro
_EN *Low consoles designed to be positioned side by side*

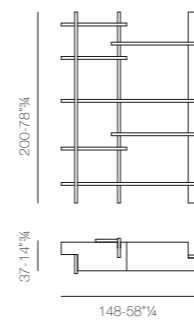


9980_IRIS

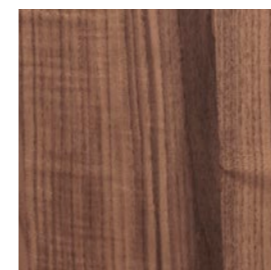
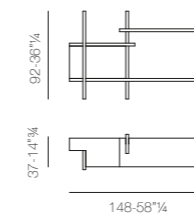
IT Libreria e consolle a parete con montanti verniciati nei colori RAL a richiesta. Ripiani sagomati nelle finiture noce canaletto o moka

EN Wall bookcase and console with uprights painted in RAL colours upon request. Moulded shelves in Canaletto walnut or moka finish

cod 9980001



cod 9980002



Noce canaletto
Canaletto walnut



Laccato RAL 7006
RAL 7006 lacquer

Art + Work

Foto

Testi e traduzioni

Fotolito & Stampa

Altrodesign

Enza Procopio

Mktg Vibieffe + Altrodesign

Catalogo

Stampato

Quiet Luxury 2025

06_2025

Vibieffe 85 s.r.l.

Via F.lli Bandiera 31/33,
20851 Lissone (MB) - Italy

Tel. +39 039 2455449

contact@vibieffe.com

www.vibieffe.com