

FIMES 
home design

Fimes
Home Design

*Il nuovo programma
d'arredo per la casa*



home design by Arch. Leone+Mazzari

_index

<i>Contenitore a giorno Moody</i>	- 08
<i>Armadio-Cabina</i>	- 16
<i>Larmadio</i>	- 24
<i>Elemento parete Oikos</i>	- 32
<i>Modello Cambusa</i>	- 40
<i>Divano Kronos</i>	- 44
<i>Ar-madia</i>	- 50



Fimes

History

Fimes rappresenta un punto di riferimento nel settore della "zona notte" avendo saputo sviluppare negli anni significative quanto inedite ed innovative idee progettuali. L'azienda, lavorando per scelta, esclusivamente nel comparto notte, ha offerto da sempre un' ampia gamma di prodotti. Attenta alle esigenze del quotidiano, nel rispetto delle esigenze specifiche del cliente, ha saputo interpretare di volta in volta nel tempo, gli stili di vita, i trend di mercato che si sono avvicinati.

L'azienda risulta un punto di riferimento importante nell'ambito del comparto "zona notte" per l'intero settore produttivo dell'arredamento. Sempre alla ricerca di prodotti innovativi, tenendo fede agli standard di qualità che negli anni ne hanno caratterizzato i valori produttivi.

Fimes si avvale di una moderna linea produttiva capace di ottimizzare e qualificare la produzione, garantendone la qualità.

Fimes represents a point of reference in the "sleeping furniture area" having been able to develop over the years as significant new and innovative design ideas. The company, working by choice, only in the night area has always offered a wide range of products. Paying attention to the needs of everyday life and respecting the specific requirements of the customer, has been able to interpret from time to time in time, the lifestyles, and moreover the market trends. The company is an important point of reference in the framework of the "sleeping area" for the entire furniture manufacturing sector. Always looking for innovative products, in keeping with the quality standards that over the years have characterized the production values.

Fimes makes use of a modern production line able to optimize and qualify the production and securing the quality.



Fimes representa un punto de referencia de la "zona noche", habiendo sabido desarrollar con el paso de los años significativas cuanto inéditas e innovadoras ideas proyectuales. La empresa, trabajando por elección exclusivamente en la zona de descanso de la casa, ha ofrecido desde siempre una amplia gama de productos. Atenta a las exigencias del día a día, y en lo que respecta a las exigencias específicas de cada cliente, ha sabido interpretar los estilos de vida y las tendencias que se iban presentando en el transcurrir del tiempo.

La empresa es un punto de referencia importante en la "zona noche" para todo el sector productivo de la decoración. Siempre busca de las novedades, siendo fiel al standard de calidad que siempre han caracterizado los parámetros productivos.

Fimes se vale de una moderna línea de producción capaz de optimizar y cualificar la producción, garantizando la calidad.

Fimes является ориентиром в области "спальных зон", каждый раз добавляет инновационные и дизайнерские идеи. Специализируясь в данной области, предоставляет широкий ассортимент продукции. Принимая во внимание потребности современной жизни, соблюдая специфические требования заказчика, фабрика в состоянии адаптироваться из года в год под стилистические тенденции, уклад жизни.

Компания является важной точкой отсчета в области «спальных зон» для всех мебельных фабрик. Fimes всегда ищет инновационные материалы, доверяя только высококачественным, которые на протяжении многих лет являются особенностью производства.

Fimes придерживается современному стилю, знает как оптимизировать производство и при этом обеспечить высокое качество.

Fimes Home Design

Il nuovo programma d'arredo per la casa

Home design è il nuovo programma d'arredo per la casa di Fimes. Pareti attrezzate, armadi, armadi cabina nella profondità di cm 50, 60, 80, 90, 120 sono facilmente progettabili grazie ad un innovativo sistema di montaggio che li rende interamente autonomi rispetto alle pareti e soffitti.

La collezione home design abbina liberamente ante scorrevoli, battenti e contenitori ricercando una selezione di materiali innovativi e sempre eleganti.

Home design is the new FIMES home furnishing program. Wall units, wardrobes and wardrobe - walk in closets with depths of cm 50 60 80 90 120 are easily configurable through an innovative assembling system that makes them completely autonomous to walls and ceilings.

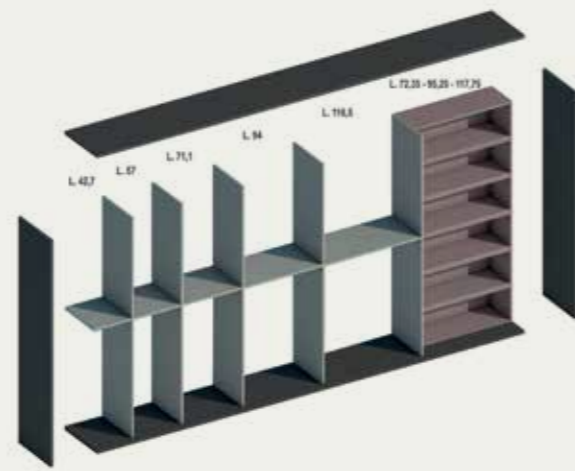
The collection Home design combines freely sliding doors, hinged doors and cabinets with refine and innovative materials.



Home Design es el nuevo programa de decoración para la casa de Fimes. Muros equipados, armarios y vestidores con profundidades de 50, 60, 80, 90, 120 son fácilmente proyectables gracias a un innovador sistema de montaje que les hace completamente autónomos respecto a techos y paredes.

La colección Home Design combina libremente puertas correderas, batientes y elementos contenedores encontrando una selección de materiales innovadores y elegantes.

HOME DESIGN – это новая программа мебели для дома. Книжные шкафы, шкафы-купе, гардеробные глубиной 50, 60, 80, 90, 120 см легко спроектировать, благодаря инновационной системе сборки, что делает их полностью независимыми от стен и потолков. Коллекция HOME DESIGN свободно совмещает в себе раздвижные, распашные двери и открытые секции, в сочетании с инновационными материалами, интерьер всегда выглядит элегантно.



Fimes

home design





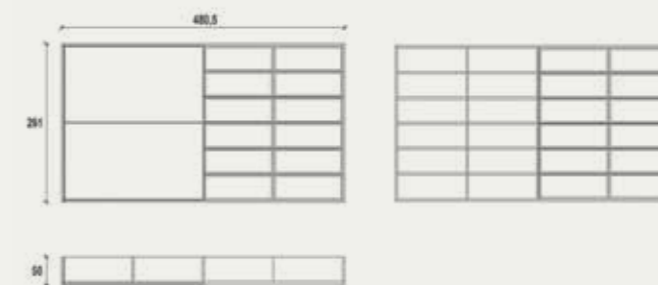
Fimes
Home Design
Contenitore a giorno
“Moody”

Il contenitore a giorno Moody in profondità cm 50 unisce le esigenze del contenitore con anta scorrevole alla bellezza della libreria, proposta a moduli retro illuminati e laccati con i colori al campione.

Moody furniture unit with depth cm 50 , mix and match the elegance of sliding doors closet with bookcase beauty, proposed with with backlighted units , available with lacquered colors.

Elemento contenedor Moody con profundidad de 50 cm une las exigencias del elemento contenedor con puerta corredera y de belleza de una librería. El diseño esta propuesto a módulos retro-iluminados y lacados con los colores del muestrario.

Композиция для гостиной Moody, глубиной 50см, сочетает в себе секцию с раздвижной системой и красивой библиотекой, состоящей из модулей окрашенных в специальный цвет с подсветкой.







Dettaglio dell'elemento a giorno retroilluminato.
Backlighted furniture unit detail.
Detalle del producto retroiluminado.
Открытый модуль с подсветкой.





Fimes Home Design *Armadio-Cabina*

La soluzione dell'armadio-cabine in profondità 120, risolve le problematiche progettuali e costruttive di qualsiasi cabina armadio, essendo un elemento autoportante che può essere posizionato senza il bisogno di ancoraggi, anche a centro stanza. Impreziosito da una zona vanity, può essere attrezzato internamente a seconda delle proprie esigenze e può diventare elemento bifacciale.

The cabinet-depth 120 cabins solution, solves the design and construction problems of any wardrobe, being a free stansyng element that can be positioned without the need for anchors, within a room. Featuring a vanity area, it can be equipped inside to suit your needs and can be double-sided element.

La solución del vestidor con profundidad de 120 resuelve las problemáticas que se puedan presentar en el diseño de cualquier vestidor, siendo un elemento que se mantiene en pie por si mismo que no depende de anclajes para ser posicionado, incluso en el centro de la habitación. Embellecido en una zona vanity, puede ser equipado internamente según exigencias del cliente y se puede convertir en un elemento bifacial.

Шкаф-гардеробная глубиной 120 см решает проектные и строительные задачи, будучи независимым элементом, может быть установлен без каких-либо креплений в центре комнаты. При необходимости, внутри можно установить туалетный столик и сделать гардеробную двухсторонней.







Particolare della spalla a vetro trasparente con elemento vanity laccato opaco.
Detail of transparent glass side with matt lacquered vanity element.
Toma de la parte anterior en cristal transparente con elemento vanity lacado mate.
Боковина из прозрачного стекла, туалетный столик в отделке матовый лак.

L'unione delle finiture argilla e vetro bornzo crea un effetto unico ed elegante grazie anche alla grande dimensione delle ante realizzabile solo con Fimes home design.

The combination of clay finish and bronze glass creates a unique and elegant effect thanks to the large size of the doors, available only with Fimes home design.

la unión de los acabados arcilla y cristal oscuro crea un efecto único y elegante gracias también a la gran dimensión de las puertas solo posibles de realizar con Fimes Home Design.

Сочетание глины и бронзового стекла, благодаря большому размеру дверей, создает уникальный и элегантный эффект. Такое исполнение возможно только с Fimes home design





Fimes Home Design *Larmadio*

Non solo un semplice armadio ma una infinita possibilità di elementi ad ante battenti, vani a giorno con anta scorrevole ed elementi a giorno. Con l'armadio home design l'unico limite è la tua fantasia.

Not just a simple closet but an infinite possibility of elements with hinged doors, open shelves with sliding door and open elements. With home design closet, the only limit is your imagination.

no solamente se trata de un simple armario, sino también se trata de una posibilidad infinita de puertas batientes, estanterías a la vista con puertas correderas y otros elementos a vista. Con el armario Home Design el único limite es tu fantasía.

Можно спроектировать не только простой шкаф, но и уникальную композицию для гостиной, сочетая распашные двери, открытые секции с раздвижными дверями. С home design единственным ограничением является ваше воображение.







Particolare dell'elemento a giorno laccato opaco.
Matt lacquered element detail.
Particular del elemento a la vista en acabado lacado mate.
Композиция для ниша в матовом лаке.





Fimes Home Design

Elemento parete Oikos

Il modello OIKOS è adattabile a tutte le soluzioni abitative, dal piccolo appartamento diventando armadio e zona giorno integrata, alla grande camera da letto con uno spazio per l'home theatre insieme al contenitore con anta scorrevole. Qui presentato nella finitura laccata opaca terracotta e cristallo in tinta.

The Oikos model is adaptable to all housing solutions, for small apartment is both living unit and closet, and for large bedroom with a space for the home theater with the container with sliding door. Here it presented in terracotta lacquered finish and crystal color.

Este modelo OIKOS se adapta perfectamente a cualquier tipo de vivienda: desde el pequeño apartamento siendo un armario con estanterías exteriores y zona a la vista integrada, como para una gran habitación con un espacio para el home theatre junto al elemento contenedor de puerta corredera. Aquí presentado con el acabado lacado mate terracota y cristal en el mismo color.

Модель Oikos подойдет к любому интерьерному решению. В небольшой квартире шкаф превращается в интегрированную композицию для гостиной. В большой спальне можно также использовать пространство для TV зоны с раздвижной дверью. Данная модель выполнена в матовом лаке терракотового цвета и крашенном стекле.











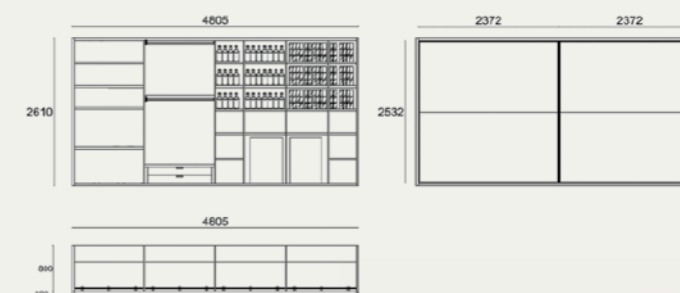
Fimes Home Design *Modello "Cambusa"*

Un vero e proprio spazio contenitivo da progettare secondo le proprie esigenze, con una profondità che arriva fino a cm 80 riesce ad essere armadio, home office e, perché no, una vera e propria soluzione per immagazzinare tutto quello che volgiamo. Due grandi ante scorrevoli, qui in misura 250cm presentate nella finitura a contrasto argilla chiara e scura.

A real space to design according to everyone's needs, with a depth of up to 80 cm manages to be closet, home office, and why not, a real solution to contain everything. Two large sliding doors, 250cm presented in light and dark clay finish.

Un verdadero elemento contenedor para proyectar según las propias exigencias del cliente, con una profundidad de incluso 80 cm. Puede llegar a ser un armario, home office o porque no, una verdadera solución para almacenar todo aquello que se desee, dos grandes puertas correderas, aquí con medidas de 250 cm, en el acabado contraste arcilla clara-oscura.

Композицию "CAMBUSA" можно спроектировать под индивидуальные потребности, глубина до 80 см позволяет использовать пространство как домашний офис, шкаф для хранения габаритных вещей. Две большие раздвижные двери, в данном случае 250 см, представлены в контрасте светлой и темной глины.





**KRONOS**

Non il solito divano ma una filosofia di vita, una seduta che può essere usata nel modo tradizionale o, grazie agli schienali spostabili ed agli elementi tavolino, una innovativa postazione per il riposo, lo studio, il lavoro da casa, seguendo le mutate esigenze odierne dell'uomo moderno.

Not the usual sofa, but a philosophy of life, a seat that can be used in the traditional way or, thanks to the adjustable backrest and the table elements, is an innovative location for rest, study, home works, following the changing needs of modern nowadays man.

No se trata solamente del sofa habitual, sino también de una filosofía de vida. Para utilizar como asiento tradicional o gracias a los respaldos movibles y a los elementos de mesita, un innovador producto para el descanso, el estudio o el trabajo en casa, siguiendo las cambiantes necesidades del día a día del hombre moderno.

Это не обычный диван, а "философия жизни". Место, которое может быть использовано традиционным способом или как вы пожелаете. Благодаря регулируемой спинке и столикам, диван превращается в инновационное место для отдыха, учебы, работы дома, обеспечивая различные потребности современного человека.





Fimes Home Design

Ar-madia

La filosofia home design è tutta sintetizzata dalla madia con anta scorrevole, che ripropone tutte le caratteristiche del nuovo progetto Fimes: cornice frontale, anta scorrevole, materiali unici e la possibilità di adattare le misure alle proprie esigenze abitative. Qui presentata nella laccatura Eucalipto e anta in argilla chiara.

The philosophy of home design is all synthesized in the cupboard with sliding door, which takes almost all the features of the new Fimes project: front frame, sliding door, unique materials and the ability to adapt measures to housing needs. It presented here in Eucalyptus lacquering and door in light clay.

La filosofía HOME DESIGN esta toda sintetizada en la artesa con puerta corredera, que repropone todas las características del nuevo proyecto FIMES: marco frontal, puerta corredera, materiales únicos y la posibilidad de adaptar las medidas a cualquier tipo de vivienda. Aquí presentada en lacado Eucalipto y puerta en arcilla claro.

Философия home design представляет собой шкаф с раздвижной дверью, который является основой нового проекта Fimes. Фронтальная рама, раздвижные двери, в сочетании с уникальными материалами, позволяют адаптировать размеры к любым жилищным пространствам и запросам. В данном случае исполнено в матовом лаке цвета Эвкалипт и в светлой глине.







Finiture *finishings*

FINITURE INTERNE: NOBILITATO MATERICO



Nobilitato larice LK77



Nobilitato seta FA41

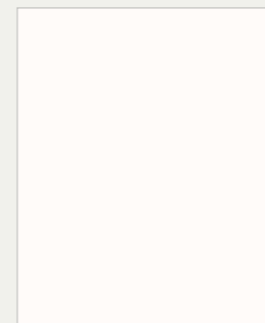


Nobilitato burned wood LM76

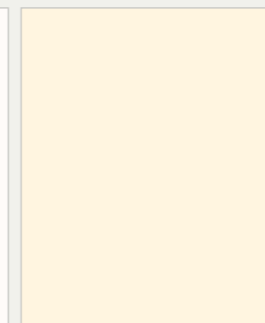


Nobilitato noce canaletto LK44

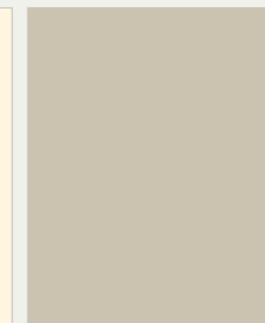
FINITURE ESTERNE: LACCATI OPACO/LUCIDO



Cod. M001 Ottico



Cod. M002 Avorio



Cod. M021 Tortora



Cod. M055 Cammello



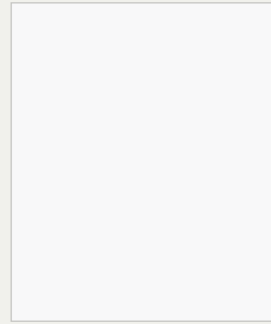
Cod. M0VS Visone



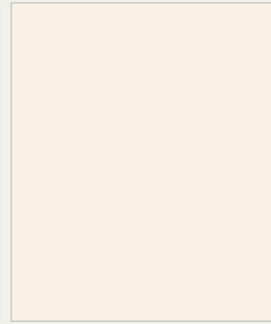
Cod. M067 Grigio reale

N.B.: I colori sono puramente indicativi

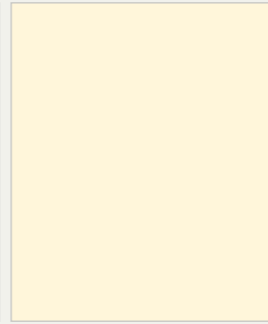
FINITURE ESTERNE: LACCATI OPACO/LUCIDO



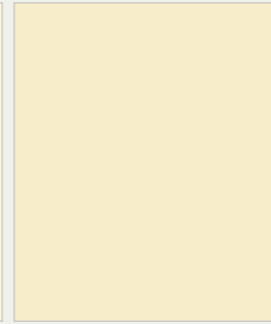
Cod. 4303



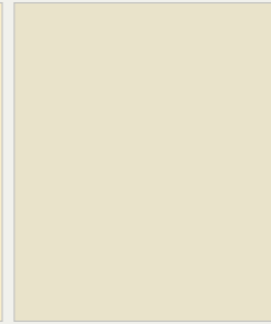
Cod. 119



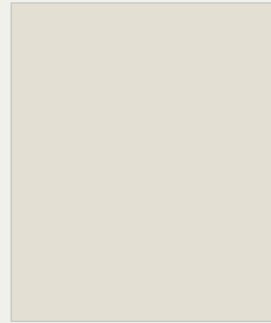
Cod. 303



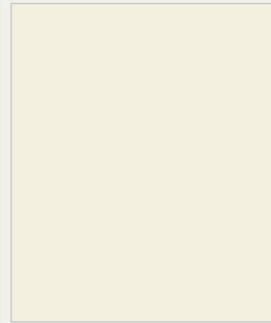
Cod. 392



Cod. 322



Cod. 135



Cod. 759



Cod. 345



Visone

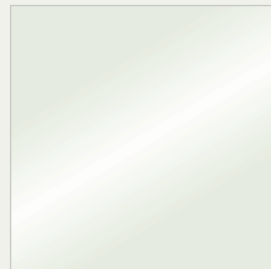


Moka



Cod. grigio elefante

FINITURE ESTERNE: SPECCHI



Specchio argentato



Specchio bronzo



Specchio fumé

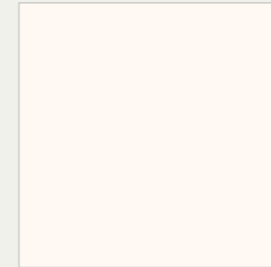


Specchio acidato bronzo

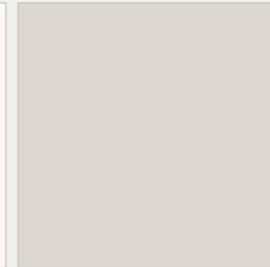


Specchio acidato fumé

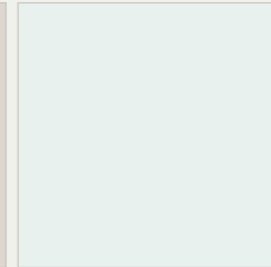
FINITURE ESTERNE: CRISTALLI COLOR



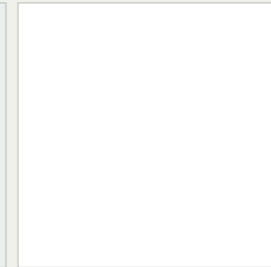
Bianco BB Color



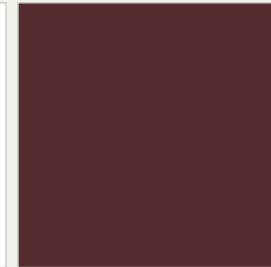
Beige Color



Satinato Color



Extra light bianco



Cioccolato 2828 Color



Nero Color



Bordeaux Color

FINITURE ESTERNE: NOBILITATO MATERICO



Nobilitato larice LK77



Nobilitato burned wood LM76



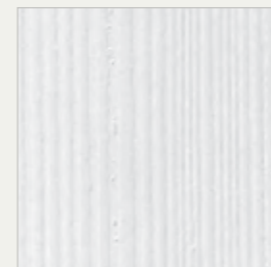
Nobilit. noce canaletto LK44



Nobilit. santos gray LM98

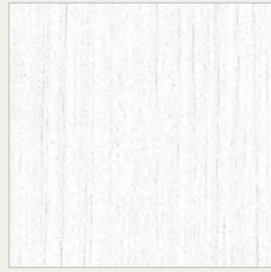
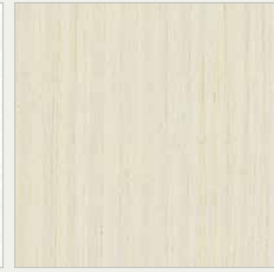
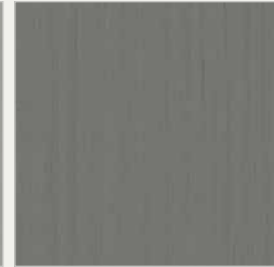


Nobilit. french azimuth S027



Nobilit. bianco linette B011

FINITURE ESTERNE: ESSENZA LEGNO

Frassino 4303
poro apertoFrassino 119
poro apertoFrassino 392
poro apertoFrassino 322
poro apertoFrassino 345
poro apertoFrassino grigio
poro apertoFrassino grigio elefante
poro apertoFrassino visone
poro aperto

Wengé



Noce canaletto



Burned wood

FINITURE ESTERNE: ARGILLE



Argilla Fango



Argilla Mou



Argilla Nera



Argilla Pece



Argilla Polvere



Argilla Rosso Bollo

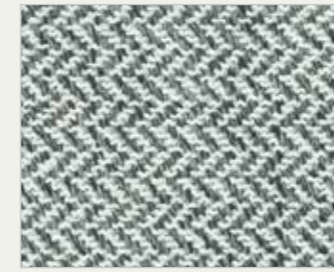


Argilla Sabbia



Argilla Tortora

FABRIC | SOFA



Argilla Fango



Argilla Mou



Argilla Nera



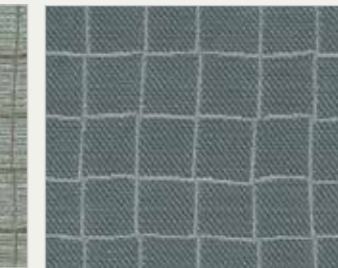
Argilla Pece



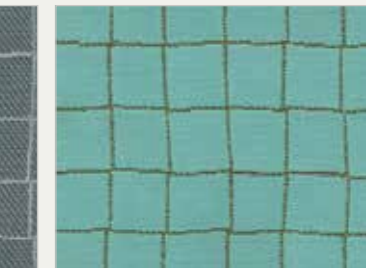
Kunst 01



Kunst 02



Kunst 03



Verso 05



Brahms 03



Brahms 07



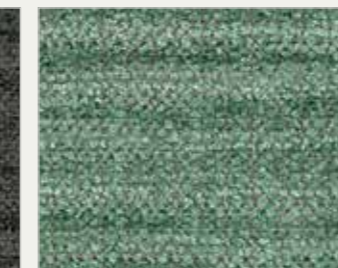
Brahms 08



Brahms 10



Brahms 11



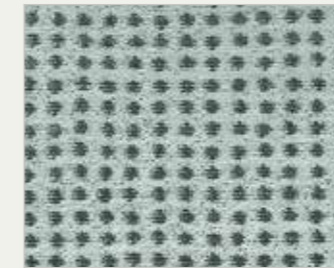
Brahms 13



Brahms 19



Brahms 32



Orion 01



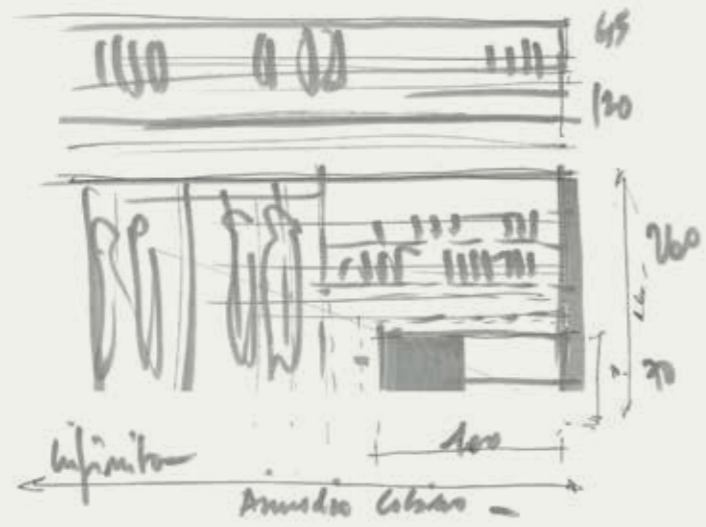
Orion 02



Orion 05



Orion 07



FINES  *home design*

Concept: Emiliano Besana, Overdrive
Layout and post production: Overdrive, Lissone (MB)
Photos: Marco Mussi
Stylist: Morena Colombo
Printed in Italy 05.2016

© 2016, Fimes

Tutti i diritti riservati.

Nessuna parte del presente catalogo
può essere riprodotta o diffusa
con un mezzo qualsiasi, fotocopie,
microfilm o altro, senza il permesso
del titolare del copyright.

All rights reserved.

No part of this catalogue
can be reproduced or spread
by any means, photocopying,
microfilm or others, without the copyright
holder's permission.

Nella stampa su carta, la tonalità dei colori dei vari materiali non può essere riprodotta fedelmente. Pertanto deve considerarsi indicativa e non potrà costituire motivo di contestazione o di resa del prodotto.

When printed on paper, the shades of the colours of various materials cannot be faithfully reproduced. Therefore it must only be considered indicative and cannot constitute a motive for dispute or for the return of the product.

FIMES

Via Alessandro Volta, 9

22060 Arosio (Co) Italy

Tel: +39 031 761220 | Fax: +39 031 761673

info@fimes.com

WWW.FIMES.COM

