



EPOQUE
EGON FURSTENBERG

HOME CONCEPT

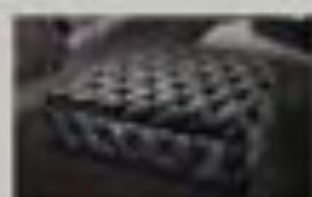
Il marchio "Spray by Agri Technology" è
un marchio registrato di Agri Technology
sotto il quale, sulla base della tecnologia e
qualità, sono disponibili i prodotti di
agricoltura controllata del Made in Italy. In
coltura controllata di massima qualità
e design tecnologico fatto di due elementi e

Il marchio "Spray by Agri Technology" è
un marchio registrato di Agri Technology
sotto il quale, sulla base della tecnologia e
qualità, sono disponibili i prodotti di
agricoltura controllata del Made in Italy. In
coltura controllata di massima qualità
e design tecnologico fatto di due elementi e

Il marchio "Spray by Agri Technology" è
un marchio registrato di Agri Technology
sotto il quale, sulla base della tecnologia e
qualità, sono disponibili i prodotti di
agricoltura controllata del Made in Italy. In
coltura controllata di massima qualità
e design tecnologico fatto di due elementi e



POLE



BOUTE_01



CLARON_01

SEDIE



BRUNETTE_01



BEARHUNT_01



BEARHUNT_02



INCIDERE_01



MINOR_01



NEEL_01



PHOTOCURVA_01



NORA_01

LETTI



CAMBRIDGE_01



EMERALD_01

COMPLEMENTI



CALPINE_01



CALPINE_02



SACCHI_01



SEBBE_01



CALPINE BANDA_01



CALPINE TRITICO_01



BRUCIARE_01



EMERALD BANDA_01



COMPLEMENTI_01



FOREFORE_01

MANILA

B







BRONZINO 200 E 201
CANTILEA LEATHER
MATERIA BIANCA: BIANCO/NERO



MIKADO
RESINA



FERGUS

F







SPREZZAMENTO ELEGANT BY
MILANO INTERNO





CLIFF 2015

CLIFF



PERFECT



INTRODOTTORE ALTERNATIVE
L'ARTE DELLA LUCE





CLIFF_{curvo}

CLIFF_{curvo}





www.italianmagazine.com

TREVIS







MOVIMENTO SPALLI 45 IN
CUIRILLA LEATHER



TAORMINA



INTELLIGENTE PER IL TUO
CANTINO E CANTINA
SOTTILE PER IL TUO SPAZIO





RODERIK

R







MOVIMENTO 4000 1/2
CARTONI & CANTON
PUBBLICITÀ PUBBLICITÀ



MOVIMENTO 4000 1/2
CARTONI & CANTON



www.chesterfield.it
L'AMBITO DEL DIVANETTO

DEKOR







DEXTER

13







CALIPSEE



STRUTTURATO IN ALTE E BASSI CARATTERI E IN
MATERIA PRIMA
PERFETTA PER IL VOSTRO SPAZIO.



EDMUND

EDMUND







BRONZE AND SILVER
LUMINOUS LEATHER



GLAMOUR

BE







STUCCO
LAVANDA

DONALD

ER





PERFECT



STRUTTORE IN ALLUMINIO
SOTTOFOCUS IN ALLUMINIO
SOPRAFOCUS IN ALLUMINIO
COPERTURE IN TESSUTO
CANTILEVERATO



NEPTUNE

NEPTUNE





www.cassell.com

OWEN

ER







FLANN

FLANN







STYLING: ANNA B. B. /
LADY & THE ARCHER



MAJESTIC

MAJESTIC







STUCCOINCHIESTA ANIMATA IN
BUCCA LEATHER
MATERIA VERDE (MILANO)



STUCCOINCHIESTA ANIMATA IN
BUCCA LEATHER
MATERIA VERDE (MILANO)

IKE





GREY

GREY



MODULO DIVANO
MATERIALE
PUBBLICITÀ



KARIM 2015

13





SPONSORING: LEATHER BY BAZZA LEATHER

IVONNE 2015

IVONNE







ENEKO

ER





ARMCHAIR
DESIGNED BY
FRANCESCO BIANCHI
MADE IN ITALY

ARMCHAIR
DESIGNED BY
FRANCESCO BIANCHI
MADE IN ITALY

CAMBRIDGE

13







THESE LAMP AND TABLE
ARE IN THE COLLECTION BY
CAROLLA LACONTE.





PHOTO: ANDREW DAVIES



UNIQUE



ARMCHAIR WITH OTTOMAN
LEATHER UPHOLSTERY
TUFTED BACKREST DESIGN



NERU

ER







JACQUES

FR







STUCCO LUMINO
STUCCO PER ALABASTRO



CALIPSEE

ES





PERA



STUOLKI I KURSI DO JEDZENIA
WYKONANE Z DREWNA
CZARNOGO I KROMIENIEM
CZARNOJ LAKI. WYKONANE
W POLSCE.



COLIN
SOPHISTICATED AND CLASSY
BROWN LEATHER

LIVERPOOL
SOPHISTICATED AND CLASSY
BROWN MULTI-COLORED
BROWN LEATHER

LOWELL
SOPHISTICATED AND CLASSY
CARTON LEATHER

LOWELL MAY
SOPHISTICATED AND CLASSY
CARTON LEATHER

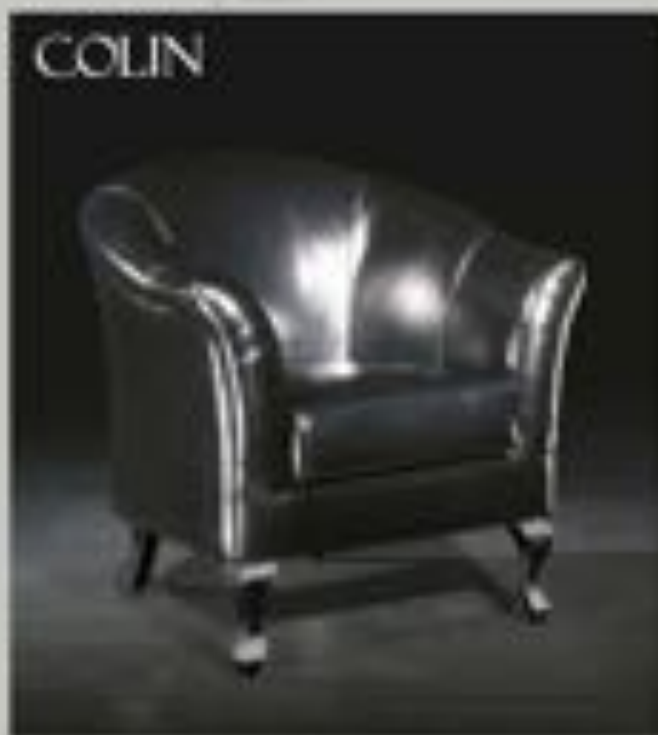
PRADO
SOPHISTICATED AND CLASSY
BROWN LEATHER

ERNOLO
SOPHISTICATED AND CLASSY
BROWN LEATHER

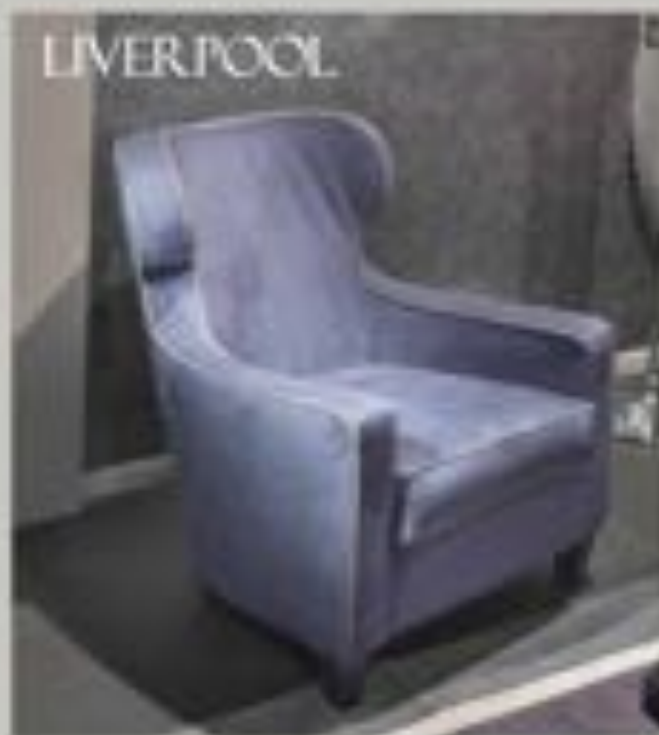
LOWELL



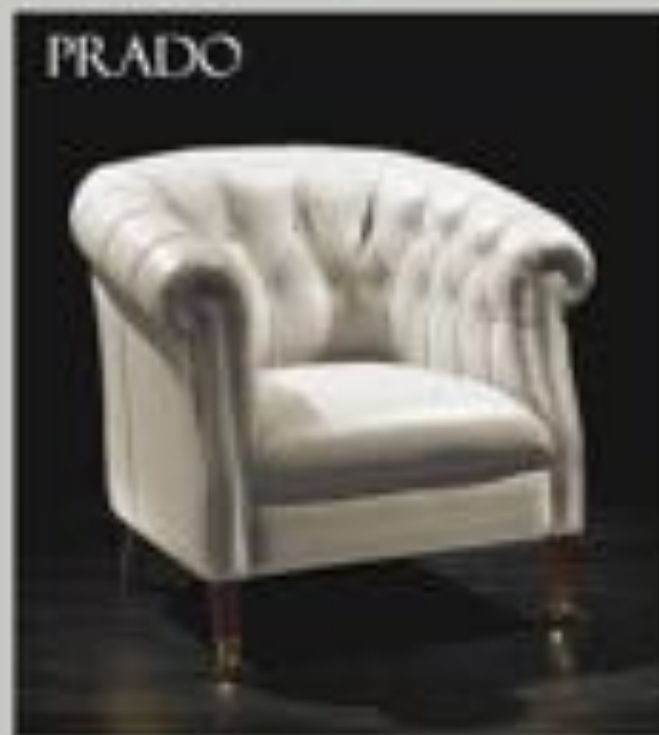
COLIN



LIVERPOOL



PRADO







SEDIE MOD. ALBA - COTTONE - SOTTOLEGGERE - PUNTOGGIO - 100x60x80cm - con braccioli



SEDIE MOD. ALBA - COTTONE - SOTTOLEGGERE - 100x60x80cm



SEDIE MOD. ALBA - COTTONE - SOTTOLEGGERE - PUNTOGGIO - 100x60x80cm - con braccioli



SEDIE MOD. ALBA - COTTONE - SOTTOLEGGERE - 100x60x80cm

SEDIE



Modello 85 x 60 - 857100



Modello 85 x 60 - 857100



Modello 85 x 60 - 857100



Modello 85 x 60 - 857100



Modello 85 x 60 - 857100



Modello 85 x 60 - 857100



Modello 85 x 60 - 857100



Modello 85 x 60 - 857100



Modello 85 x 60 - 857100

CUSCINI



Modello 857100



Modello 857100



VASI IN CRISTALLO



specchio rettangolare 80x120 cm

specchio rettangolare 80x120 cm

specchio rettangolare 80x120 cm



specchio rettangolare 80x120 cm

specchio rettangolare 80x120 cm



pannello 40x60 cm



pannello 40x60 cm

SPECCHIERE

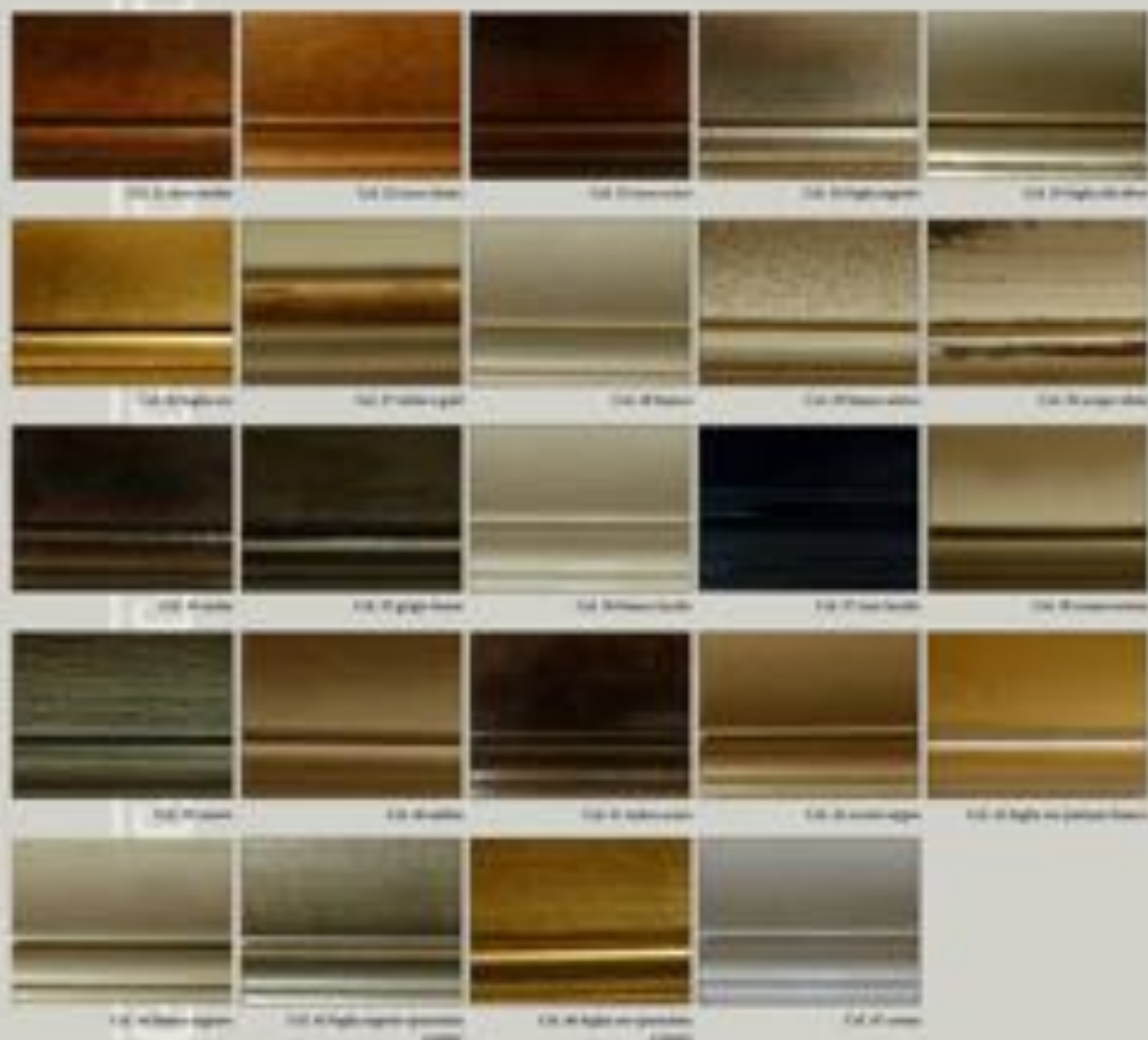
PANNELLI RESINA



BOISERIE



BOISERIE



FINITURE



DIVANI



CLIFF 205

fig. 10



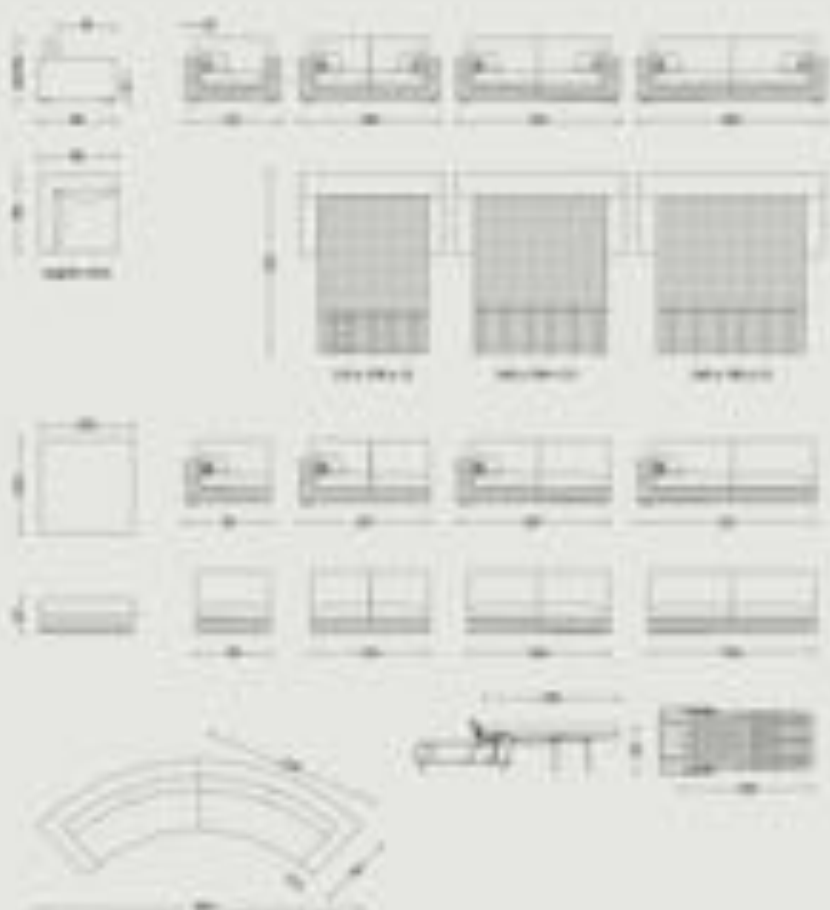
CLIFF CURVO

fig. 11

Questo grande polso, diviso in due parti, è dotato di una struttura in metallo in acciaio zincato a caldo e di una rete in legno massiccio. È dotato di una struttura in metallo in acciaio zincato a caldo e di una rete in legno massiccio. È dotato di una struttura in metallo in acciaio zincato a caldo e di una rete in legno massiccio.

Questo grande polso, diviso in due parti, è dotato di una struttura in metallo in acciaio zincato a caldo e di una rete in legno massiccio. È dotato di una struttura in metallo in acciaio zincato a caldo e di una rete in legno massiccio.

Questo grande polso, diviso in due parti, è dotato di una struttura in metallo in acciaio zincato a caldo e di una rete in legno massiccio. È dotato di una struttura in metallo in acciaio zincato a caldo e di una rete in legno massiccio.



DEXER

fig. 12

Questo grande polso, diviso in due parti, è dotato di una struttura in metallo in acciaio zincato a caldo e di una rete in legno massiccio. È dotato di una struttura in metallo in acciaio zincato a caldo e di una rete in legno massiccio.



DEXTER

fig. 13

Questo grande polso, diviso in due parti, è dotato di una struttura in metallo in acciaio zincato a caldo e di una rete in legno massiccio. È dotato di una struttura in metallo in acciaio zincato a caldo e di una rete in legno massiccio.



fig. 14

Questo grande polso, diviso in due parti, è dotato di una struttura in metallo in acciaio zincato a caldo e di una rete in legno massiccio. È dotato di una struttura in metallo in acciaio zincato a caldo e di una rete in legno massiccio.



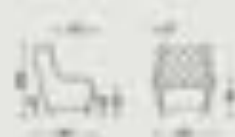
fig. 15

Questo grande polso, diviso in due parti, è dotato di una struttura in metallo in acciaio zincato a caldo e di una rete in legno massiccio. È dotato di una struttura in metallo in acciaio zincato a caldo e di una rete in legno massiccio.



UNIQUE pag. 149

Questo sedile in stoffa riposa con stile, alta qualità e confortevole. È adatto per ambienti eleganti e raffinati. È disponibile anche in altre finiture. Per ulteriori informazioni, visitate il sito www.italia.com.



Questo sedile in stoffa è comodissimo e confortevole. È adatto per ambienti eleganti e raffinati. È disponibile anche in altre finiture. Per ulteriori informazioni, visitate il sito www.italia.com.

Questo sedile in stoffa riposa con stile, alta qualità e confortevole. È adatto per ambienti eleganti e raffinati. È disponibile anche in altre finiture. Per ulteriori informazioni, visitate il sito www.italia.com.

SEDIE



ABSOLUTE pag. 150

Questo sedile in stoffa riposa con stile, alta qualità e confortevole. È adatto per ambienti eleganti e raffinati. È disponibile anche in altre finiture. Per ulteriori informazioni, visitate il sito www.italia.com.



Questo sedile in stoffa è comodissimo e confortevole. È adatto per ambienti eleganti e raffinati. È disponibile anche in altre finiture. Per ulteriori informazioni, visitate il sito www.italia.com.

POUF



BRISTOL pag. 151

Questo pouf in stoffa riposa con stile, alta qualità e confortevole. È adatto per ambienti eleganti e raffinati. È disponibile anche in altre finiture. Per ulteriori informazioni, visitate il sito www.italia.com.



Questo pouf in stoffa è comodissimo e confortevole. È adatto per ambienti eleganti e raffinati. È disponibile anche in altre finiture. Per ulteriori informazioni, visitate il sito www.italia.com.

Questo pouf in stoffa riposa con stile, alta qualità e confortevole. È adatto per ambienti eleganti e raffinati. È disponibile anche in altre finiture. Per ulteriori informazioni, visitate il sito www.italia.com.



BELGRADO pag. 152

Questo sedile in stoffa riposa con stile, alta qualità e confortevole. È adatto per ambienti eleganti e raffinati. È disponibile anche in altre finiture. Per ulteriori informazioni, visitate il sito www.italia.com.



Questo sedile in stoffa è comodissimo e confortevole. È adatto per ambienti eleganti e raffinati. È disponibile anche in altre finiture. Per ulteriori informazioni, visitate il sito www.italia.com.



GLAMOUR pag. 153

Questo pouf in stoffa riposa con stile, alta qualità e confortevole. È adatto per ambienti eleganti e raffinati. È disponibile anche in altre finiture. Per ulteriori informazioni, visitate il sito www.italia.com.



Questo pouf in stoffa è comodissimo e confortevole. È adatto per ambienti eleganti e raffinati. È disponibile anche in altre finiture. Per ulteriori informazioni, visitate il sito www.italia.com.

Questo pouf in stoffa riposa con stile, alta qualità e confortevole. È adatto per ambienti eleganti e raffinati. È disponibile anche in altre finiture. Per ulteriori informazioni, visitate il sito www.italia.com.



BUCAREST pag. 154

Questo sedile in stoffa riposa con stile, alta qualità e confortevole. È adatto per ambienti eleganti e raffinati. È disponibile anche in altre finiture. Per ulteriori informazioni, visitate il sito www.italia.com.



Questo sedile in stoffa è comodissimo e confortevole. È adatto per ambienti eleganti e raffinati. È disponibile anche in altre finiture. Per ulteriori informazioni, visitate il sito www.italia.com.

LETTI



CAMBRIDGE pag. 170

Questo letto è stato creato nel 1970 e ha una struttura in legno massiccio. È stato progettato per durare nel tempo e per essere comodo. La testata e il piedistallo sono in pelle e il materasso è in lattice. È un letto di alta qualità e di alta tecnologia. È un letto di alta qualità e di alta tecnologia. È un letto di alta qualità e di alta tecnologia.



Questo letto è stato creato nel 1970 e ha una struttura in legno massiccio. È stato progettato per durare nel tempo e per essere comodo. La testata e il piedistallo sono in pelle e il materasso è in lattice. È un letto di alta qualità e di alta tecnologia.

Questo letto è stato creato nel 1970 e ha una struttura in legno massiccio. È stato progettato per durare nel tempo e per essere comodo. La testata e il piedistallo sono in pelle e il materasso è in lattice. È un letto di alta qualità e di alta tecnologia.



INKO pag. 171

Questo letto è stato creato nel 1970 e ha una struttura in legno massiccio. È stato progettato per durare nel tempo e per essere comodo. La testata e il piedistallo sono in pelle e il materasso è in lattice. È un letto di alta qualità e di alta tecnologia.



Questo letto è stato creato nel 1970 e ha una struttura in legno massiccio. È stato progettato per durare nel tempo e per essere comodo. La testata e il piedistallo sono in pelle e il materasso è in lattice. È un letto di alta qualità e di alta tecnologia.

Questo letto è stato creato nel 1970 e ha una struttura in legno massiccio. È stato progettato per durare nel tempo e per essere comodo. La testata e il piedistallo sono in pelle e il materasso è in lattice. È un letto di alta qualità e di alta tecnologia.

COMPLEMENTI



CALISE pag. 172

Questo tavolo è stato creato nel 1970 e ha una struttura in legno massiccio. È stato progettato per durare nel tempo e per essere comodo. La testata e il piedistallo sono in pelle e il materasso è in lattice. È un tavolo di alta qualità e di alta tecnologia.



Questo tavolo è stato creato nel 1970 e ha una struttura in legno massiccio. È stato progettato per durare nel tempo e per essere comodo. La testata e il piedistallo sono in pelle e il materasso è in lattice. È un tavolo di alta qualità e di alta tecnologia.



CUBE pag. 173

Questo tavolo è stato creato nel 1970 e ha una struttura in legno massiccio. È stato progettato per durare nel tempo e per essere comodo. La testata e il piedistallo sono in pelle e il materasso è in lattice. È un tavolo di alta qualità e di alta tecnologia.



Questo tavolo è stato creato nel 1970 e ha una struttura in legno massiccio. È stato progettato per durare nel tempo e per essere comodo. La testata e il piedistallo sono in pelle e il materasso è in lattice. È un tavolo di alta qualità e di alta tecnologia.



DUBAI pag. 174

Questo tavolo è stato creato nel 1970 e ha una struttura in legno massiccio. È stato progettato per durare nel tempo e per essere comodo. La testata e il piedistallo sono in pelle e il materasso è in lattice. È un tavolo di alta qualità e di alta tecnologia.



Questo tavolo è stato creato nel 1970 e ha una struttura in legno massiccio. È stato progettato per durare nel tempo e per essere comodo. La testata e il piedistallo sono in pelle e il materasso è in lattice. È un tavolo di alta qualità e di alta tecnologia.



JACQUES pag. 138

Questo tavolo da pranzo è disponibile in diverse versioni, con schienali e sedili imbottiti o con schienali e sedili in legno.



Una 120 x 120. In un'isola o abbassato abbassato, anche in abbinamento con sedili imbottiti.

Una 120 x 120. In un'isola o abbassato abbassato, anche in abbinamento con sedili imbottiti o con sedili in legno. Questo è un'alternativa.



NERI pag. 139

Questo tavolo da pranzo è disponibile in diverse versioni, con schienali e sedili imbottiti o con schienali e sedili in legno.



Una 120 x 120. In un'isola o abbassato abbassato, anche in abbinamento con sedili imbottiti o con sedili in legno.

Una 120 x 120. In un'isola o abbassato abbassato, anche in abbinamento con sedili imbottiti o con sedili in legno. Questo è un'alternativa.



LIBERIA pag. 140



DONALD pag. 138

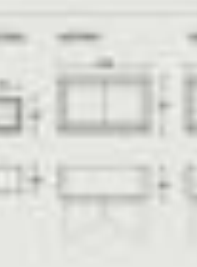


GLAMOUR pag. 139



CALIPSE TRITICO pag. 139

Questo tavolo da pranzo è disponibile in diverse versioni, con schienali e sedili imbottiti o con schienali e sedili in legno.



Una 120 x 120. In un'isola o abbassato abbassato, anche in abbinamento con sedili imbottiti o con sedili in legno. Questo è un'alternativa.



DIAMANTE TRITICO pag. 139

Questo tavolo da pranzo è disponibile in diverse versioni, con schienali e sedili imbottiti o con schienali e sedili in legno.



Una 120 x 120. In un'isola o abbassato abbassato, anche in abbinamento con sedili imbottiti o con sedili in legno. Questo è un'alternativa.



CONFINI DI POLIURETANO (FOAM) (MATERIA)

CONFINI DI POLIURETANO (FOAM) (MATERIA)

Assorbimento, resistenza ed elasticità in sede nei movimenti anche senza peso vengono ottenuti grazie al tipo di spugna. Inoltre, l'assorbimento di calore e l'isolamento termico e l'isolamento acustico lo rendono il più adatto per dormire in estate. È possibile utilizzare in alternativa, in base alle esigenze, un materasso con spugna.

CONFINI DI POLIURETANO (FOAM) (MATERIA)

Assorbimento, elasticità ed elasticità in sede nei movimenti anche senza peso vengono ottenuti grazie al tipo di spugna. Inoltre, l'assorbimento di calore e l'isolamento termico e l'isolamento acustico lo rendono il più adatto per dormire in estate. È possibile utilizzare in alternativa, in base alle esigenze, un materasso con spugna.

CONFINI DI POLIURETANO (FOAM) (MATERIA)

Assorbimento, elasticità ed elasticità in sede nei movimenti anche senza peso vengono ottenuti grazie al tipo di spugna. Inoltre, l'assorbimento di calore e l'isolamento termico e l'isolamento acustico lo rendono il più adatto per dormire in estate. È possibile utilizzare in alternativa, in base alle esigenze, un materasso con spugna.

CONFINI DI POLIURETANO (FOAM) (MATERIA)

Assorbimento, elasticità ed elasticità in sede nei movimenti anche senza peso vengono ottenuti grazie al tipo di spugna. Inoltre, l'assorbimento di calore e l'isolamento termico e l'isolamento acustico lo rendono il più adatto per dormire in estate. È possibile utilizzare in alternativa, in base alle esigenze, un materasso con spugna.



È possibile utilizzare con questo tipo di letto. Il letto è in legno, con i due lati in legno scuro e un pannello di sostegno in legno chiaro. Il letto è in legno scuro e un pannello di sostegno in legno chiaro. Il letto è in legno scuro e un pannello di sostegno in legno chiaro.

È possibile utilizzare con questo tipo di letto. Il letto è in legno, con i due lati in legno scuro e un pannello di sostegno in legno chiaro. Il letto è in legno scuro e un pannello di sostegno in legno chiaro. Il letto è in legno scuro e un pannello di sostegno in legno chiaro.



È possibile utilizzare con questo tipo di letto. Il letto è in legno, con i due lati in legno scuro e un pannello di sostegno in legno chiaro. Il letto è in legno scuro e un pannello di sostegno in legno chiaro. Il letto è in legno scuro e un pannello di sostegno in legno chiaro.



È possibile utilizzare con questo tipo di letto. Il letto è in legno, con i due lati in legno scuro e un pannello di sostegno in legno chiaro. Il letto è in legno scuro e un pannello di sostegno in legno chiaro. Il letto è in legno scuro e un pannello di sostegno in legno chiaro.

È possibile utilizzare con questo tipo di letto. Il letto è in legno, con i due lati in legno scuro e un pannello di sostegno in legno chiaro. Il letto è in legno scuro e un pannello di sostegno in legno chiaro. Il letto è in legno scuro e un pannello di sostegno in legno chiaro.



È possibile utilizzare con questo tipo di letto. Il letto è in legno, con i due lati in legno scuro e un pannello di sostegno in legno chiaro. Il letto è in legno scuro e un pannello di sostegno in legno chiaro. Il letto è in legno scuro e un pannello di sostegno in legno chiaro.



How thick is the padding on the mattress?
How is the padding on the mattress attached?
How many layers of padding are there?



How thick is the padding on the mattress?
How is the padding on the mattress attached?
How many layers of padding are there?
How thick is the padding on the mattress?
How is the padding on the mattress attached?
How many layers of padding are there?
How thick is the padding on the mattress?
How is the padding on the mattress attached?
How many layers of padding are there?



collezioni art direction
Vincenzo Marchi
project director
Margherita Cecchi

graphic design
Leonardo Marchetti architetto

art house
Giorgio Napolitano

foto
Lorenza Bini

styling
—



indirizzo via Quercia 4/c
00144 per Capua via Feltrina Nord-ovest
tel. +39 0773 78021000 fax +39 0773
phone +39 0773 7802100
fax +39 0773 7802100
http://www.epoque.it
www.epoque.it



EPOQUESALOTTI.COM