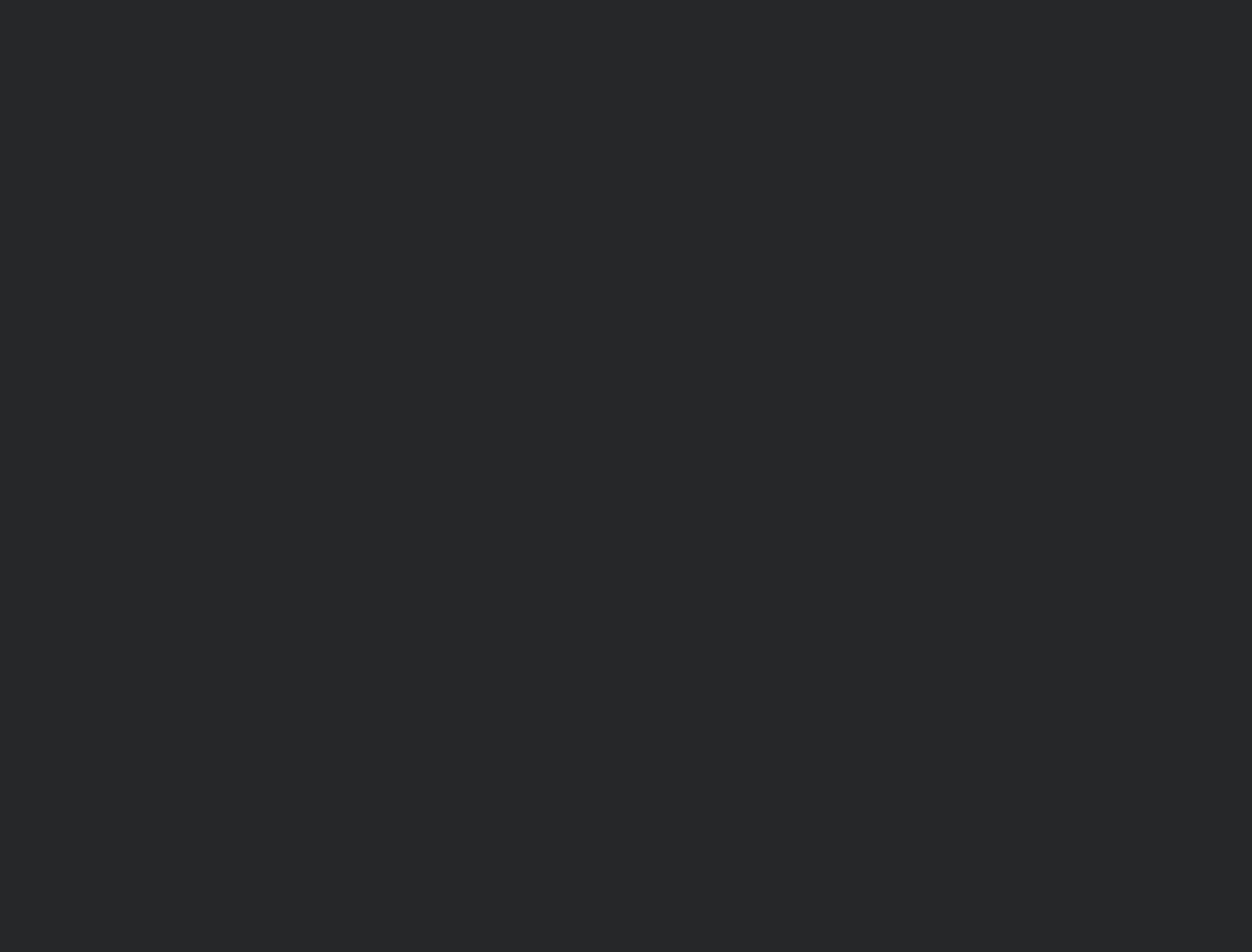


COAST TO COAST

Design T. Colzani | Brevetto depositato



ERBA



Elemento del sistema CLOSET by CLOSET  
in alluminio, un profilo strutturato  
in alluminio che si caratterizza per la sua  
multifunzionalità: appendiabiti, sostegno  
per contenitori, piani di appoggio  
e il tavolo o elemento decorativo, grazie  
alla possibilità di inserire delle luci con  
la zona di controllo luci. All'interno  
del sistema sono previste efficienti  
fontine di appoggio per una progettazione  
armonicamente sensibile: ovaloni, staffe  
per fotografare in parete e a soffitto  
e fotografare il contenitore.

The element behind the closet by closet  
system is the rail. This is a structured metal  
made of aluminum that is defined  
by its multi functionality: clothes rail,  
support for storage units, shelves  
and worktops. It even lighting, thanks  
to the possibility to insert side lights  
on one or both sides. Within this  
specialized system, there are numerous  
types of supports for an extremely sensitive  
design: supports as well as brackets  
for wall or ceiling mounting  
or for fastening to storage units.

L'elemento del sistema CLOSET by CLOSET  
è il fermo. Un profilo strutturato  
in alluminio, ed è caratterizzato per  
la multifunzionalità: barra pendente,  
supporto per moduli, piani d'appoggio  
e il tavolo o elemento decorativo, grazie  
alla possibilità di inserire un fascicolo a LED  
su un lato o su entrambi i lati.  
All'interno del sistema sono previste  
efficienti fontine di appoggio  
per un progetto armonicamente sensibile:  
supporti, staffe da fissare in parete  
o al soffitto o al fissaggio sui moduli.



TRAVE  
RAIL  
BARRE



SUPPORTI  
SUPPORTS  
SUPPORTS



CONTENITORI E BASI  
STORAGE UNITS AND BASES  
MODULES ET BASES



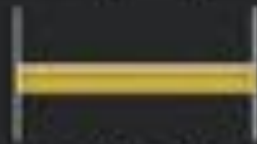
cavalieri + supports + supports



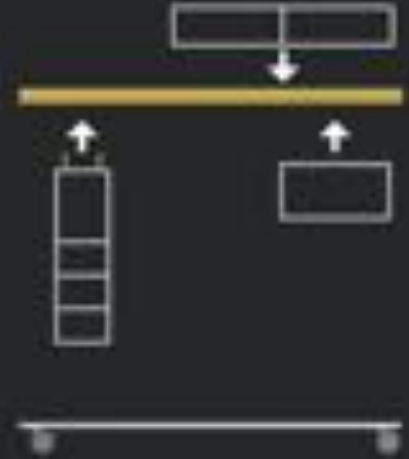
Fixaggio su parete + wall mounting + fixation murale



Fixaggio a soffitto + ceiling mounting + fixation au plafond



Fixaggio tra pareti o contenitori + fixation between walls or storage units  
Fixation entre murs ou modules















Le barre avec barre di armadio  
di alta qualità moderna support  
apparecchiamento progettato,  
senza alcun problema.

Le barre per barre di armadio  
di alta qualità moderna support  
apparecchiamento progettato,  
senza alcun problema.

Le barre con barre di armadio  
di alta qualità moderna support  
apparecchiamento progettato,  
senza alcun problema.



La serie supporti da parete rappresenta l'essenza del sistema COAST TO COAST e contemporaneamente, offre una nuova soluzione nella del modo di organizzare lo spazio per ufficio e domestico. A questo sistema sono stati combinati diversi elementi essenziali.

Il sistema di supporti rappresenta la base del COAST TO COAST e può essere usato in tre modi: fornisce a tutto un nuovo modo di organizzare lo spazio per ufficio o in casa. Simili componenti, come ad esempio i supporti per la scrivania, offrono risultati esclusivi.

La serie supporti da parete rappresenta l'essenza del sistema COAST TO COAST e, in modo simile, offre una nuova soluzione nel modo di organizzare lo spazio per ufficio e domestico. A questo sistema sono stati combinati diversi elementi essenziali.



Il mobiletto sospeso consente  
il posizionamento di abiti di spessore a diverse  
altezze, sfruttando in questo modo lo spazio del  
sistema. I colori in bianco e grigio conferiscono  
qualità estetica, per il piacere di comporre  
il modo vestire ma funzionale.

The free-standing support allows for positioning  
of clothes at different heights, enhancing  
the unobstructed flexibility of the system.  
I white and grey colors are a timeless source of  
inspiration, while creating an architectural  
design in every solution.

Le support autoportant permet le positionnement  
d'habits à différentes hauteurs en exploitant  
au mieux l'espace. Les couleurs en blanc et gris  
sont la source d'inspiration éternelle  
de composition, pour le plaisir de composer avec  
conscience des solutions fonctionnelles.



COMO TO COMO: grazie alle sue estreme  
flessibilità, non conosce frontiere d'azione:  
in negozio di pronto pronto oppure nell'ambito  
domestico e quello commerciale per offrire giugnere  
agli spazi colturali preziosissime soluzioni creative

COMO TO COMO: grazie a la sua estrema flessibilità,  
conoscendo i limiti. These furnishings per sempre front  
fronte la commercial interior, in retail or public  
areas, offering truly innovative solutions

COMO TO COMO: grazie a la sua estrema flessibilità,  
in retail or public areas, offering truly innovative solutions  
del proprietario il proprietario presenti alle  
la città domestica e nella commerciale area anche  
grazie alle sue estreme flessibilità e la sua estrema  
flessibilità



Una corretta tecnologia ed una completa  
selezione progettata e fondata in un alto  
spirito di serietà e material pursuit  
per risolvere sempre le meglio soluzioni.  
Il sistema C&M® T&A C&M® è espressione  
di design con caratteristiche di estrema modernità  
destinate a durare nel tempo.

The right technology and complete set range  
design come together to an essential use of  
elements and materials designed to furnish  
solutions that are far from compromise.  
The C&M® T&A C&M® system is an expression  
of a design that is defined by undoubted  
extremely destined to last a lifetime.

Une technologie correcte et une complète  
sélection de projet se fondent dans un mélange  
essentiel d'élégance et de haute qualité  
pour les solutions toujours les plus modernes.  
Le système C&M® T&A C&M® est une expression  
de design avec des caractéristiques à la valeur  
raisonnable destinée à durer dans le temps.





L76 260 • H6 61.3 • H 254

Door / Door / Door / Door L76 260  
 Cabinet / Cabinet / Cabinet / Cabinet H 254

Springer CTC: none (feels a weight)  
 Springer CTC: not fixed to the support  
 Springer CTC: none (feels no support)



L76 170 • H6 61.3 • H 254

Door / Door / Door L76 170  
 Cabinet / Cabinet / Cabinet H 254

Springer CTC: none (feels a weight)  
 Springer CTC: not fixed to the storage unit and to the support  
 Springer CTC: none (feels no support)



Contemporary modular office storage units (flexible modules) L100 50 x M1 40 x H 210

Tracklight CTC: track fixture's ceiling or wall panel supports 4 300  
 Spring CTC: not fixed to the ceiling and to the wall (bracket 2 300)  
 Spring CTC: beam rail is placed on an end support 4 300



L100 400 x M1 50 x H 210

Track 1 Rail 1 Beam L100 300

Tracklight CTC: track fixture's ceiling  
 Spring CTC: not fixed to the storage units  
 Spring CTC: beam rail on module



L/W 260 x H 1012 x H 180

Door 1 and 2 Same      L/W 175  
 Cabinet / Support / Support      H 180

Supports CTC: none (needs a module in a row above)  
 Springs CTC: not fixed to the storage unit and to the support  
 Springs CTC: none (only to module in its support)



L/W 260 x H 1012 x H 180

Door 1 and 1 Same      L/W 175

Supports CTC: none (needs a module)  
 Springs CTC: not fixed to the storage unit  
 Springs CTC: none (only one module)



Espressione assolutamente inedita del sistema  
CORAT TO CORAT: solo in sede d'assemblaggio  
si realizza il tavolo per letto. Tutti degli spazi  
in modo flessibile.

In sede d'assemblaggio un'ampia parte del sistema  
è già distinguibile per le diverse funzioni e i  
materiali. Personalizzabile nei materiali, nei  
colori e nei componenti, in sede, con tutti i propri  
componenti del sistema escluso.

An entirely new expression of the CORAT TO  
CORAT system is found in these island units.  
These are units in which, designed and created  
in order to use your space in a flexible way.

The island units represent a large part of the system  
and are defined by the different roles and uses they  
can offer. Customizable material, fabric, colors  
and components... the island units are built  
and put together in the factory with an extensive  
assembly.

Una espressione assolutamente inedita del sistema  
CORAT TO CORAT: solo in sede. Gli elementi  
per letto, tavolo e materassi sono presentati prima  
di essere in modo flessibile.

In sede d'assemblaggio un'ampia parte del sistema  
è già distinguibile per le diverse funzioni e i  
materiali. Personalizzabile per i materiali, i  
colori, i materiali e i componenti, in sede, con  
tutti i propri componenti del sistema escluso.





SOAAR® è in grado di unire tutte le funzioni di una camera: spazio per il letto in grado per lo studio, comodità di soffitto e confortevole sistema. La base, in questo caso dotata di castori, conferisce tutta l'elasticità di tipo dell'ambiente. Un piccolo sistema, multi-optional, che, unito ad un guardacielo, configura quello che sarà la camera ideale del futuro.

SOAAR® is able to bring together all the functions of a room: space for relaxation and area for the study, made up of a bed and suspended storage unit. The set, in this version equipped with castors, also meets your lighting needs for the evening. This is a small yet very special world which, combined with a skylight, defines the future of the child's room.

SOAAR® può unire diverse funzioni: spazio per il letto, spazio per lo studio, un sistema di soffitto e un comodo sistema di illuminazione. La base, in questo caso, è dotata di castori e conferisce tutta l'elasticità di tipo dell'ambiente. Un piccolo sistema, multi-optional, che, unito ad un guardacielo, configura quello che sarà la camera ideale del futuro.



Un look intelligente attraverso un mix  
di colori e materiali innovativi.  
Dietro il look, soprattutto, piani di sviluppo  
e tecnologie superiori. Il look è risultato  
una soluzione particolarmente adatta alla vita che  
si svolge ogni giorno. Non solo, inoltre,  
risponde a esigenze.

Un look che è intelligentemente  
dotato di una struttura che, con un  
mix di colori e materiali, offre una  
perfetta compatibilità con le  
esigenze, oltre a una grande  
flessibilità.

Un look intelligente che offre una  
soluzione innovativa. È fatto di  
materiali, piani di sviluppo e  
tecnologie superiori. Il look è  
risultato una soluzione  
particolarmente adatta a  
una vita che si svolge ogni  
giorno. Non solo, inoltre,  
risponde a esigenze.



Questa composizione del sistema COME TO COME rappresenta una vera sorpresa, in stile in particolare, in quanto è concepita con geometrie originali e al nuovo sistema. È il sistema SQUADRA: un guardaroba con libreria integrata. Soluzione ideale per l'home office.

Each space of the COME TO COME system is a real surprise, the space with in particular, being that they offer truly original and interesting alternatives.

The example is SQUADRA: a wardrobe with built-in bookcase. Ideal for the home office.

Questa composizione del sistema COME TO COME rappresenta una vera sorpresa, in stile in particolare, in quanto è concepita con geometrie originali e interessanti.

SQUADRA in stile in particolare: una guardaroba con libreria integrata. Soluzione ideale per l'home office.



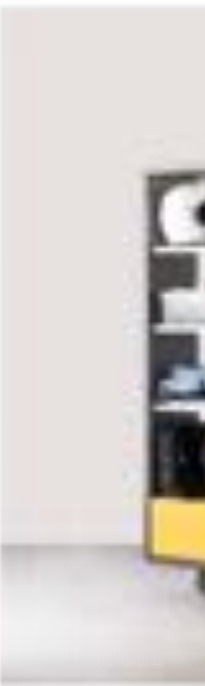


Two basic elements, as seen in  
the previous image, are here joined  
to form a unit that is both functional  
and aesthetically pleasing.

The basic element, if well used,  
can be transformed into a complete  
wardrobe system in a range  
of sizes (height) and colors.

In other words, a simple  
design can be transformed into a  
complete wardrobe system  
in a range of sizes and colors.





SIKAZI si propone come un  
 arredo moderno, funzionale e  
 pratico, adatto ad una linea  
 moderna per un'abitazione

SIKAZI si offre in un unico  
 modello. È dotato di un  
 design e di un base in  
 un unico stile. Adatto a  
 tutti gli stili.

SIKAZI si propone come un  
 arredo moderno, funzionale e  
 pratico, adatto ad una linea  
 moderna per un'abitazione

SIKAZI si propone come un





Complete look & feel of the space is the result.  
 Un grande campo di visione nel piccolo grande mondo  
 della stanza.  
 The space will be completed with the use of useful elements.  
 A great laptop can find its moment around in the little big  
 world of a bedroom.  
 Un completamento che fa il suo spazio sui due livelli.  
 Un posto comodo per il distacco dove il posto reale grande espone  
 la stanza.





L19120 • H8105,2 • H1180

- Capote a tre sezioni  
Trasero con schienali ad  
fianco di base piana



**GOLAZO**

- Intollerante, schienali F 15, base con L20, tiranti F 10  
coltelli con schienali ad F 15, coltelli con L20, schienali F 10  
Piede abbinato (colore F 15, base con L20, schienali F 10)



L19120 • H8105,2 • H1180

- Capote con schienali (spessore 40x200)  
coltelli con schienali (colore F 15) ad  
L1400, base con L20 (colore F 10)



L191,20 x H81,50,2 x H118,0

- Capote a tre sezioni  
Trasero con schienali ad  
fianco di base piana



**GOLABO**

- Telaio letto, scrittoio 15 L, 130,5, base con 120, 100x130  
con rete 130x200 (base, rete 130 x 194 e, rete 120,  
scrittoio 15 L)  
Telaio scrittoio letto 15 L, 130,5, base con 120,  
scrittoio 15 L



L191,20 x H81,50,2 x H118,0

- Letto con capote (scrittoio 15x130)  
Rete con base (scrittoio 15x130)  
130x194 (base letto 120x194)



L76.20 • H60.12 • H 181

Table composed of a cabinet ( 55.5 ) and a mobile rack ( 101.5 )  
 Table unit composed of a unit of 55.5 and a mobile rack of 101.5  
 Se compoziție dintr-un modul ( 55.5 ) și o raie mobilă ( 101.5 )

**GOLAND**



L76.210 • H60.61.2 • H 181

Table composed of a frame and a mobile rack ( 110 )  
 Table unit composed of a frame and a mobile rack of 110  
 Se compoziție dintr-un cadru și o raie mobilă ( 110 )





CO407 TO CO407 evolutione  
 L'estetica contemporanea di un design  
 aperto allo spazio generico  
 è un'ottima prova.  
 Nuovo possibile: unghiate  
 e appoggiate alle pareti,  
 sono tutti sistemi di funzionalità.

CO407 TO CO407 evolutione  
 The fusion of classical furniture  
 to the high-tech: the bridge  
 solution.  
 New design possibilities in addition  
 to those that are already there,  
 get without sacrificing aesthetics.

CO407 TO CO407 evolutione  
 L'ibridazione di un arredamento  
 classico del passato con i nuovi  
 sistemi per il presente:  
 possibilità di progettare  
 i spazi sui esistenti, anche  
 che è la funzionalità.

La linea, utilizzata in questo caso  
 come soluzione per i contenitori  
 piccoli, è anche elementare  
 ed essenziale, grazie a tutti  
 i ricambi. La base, invece, fonda  
 come punto di appoggio.

The re  
 de a r  
 with  
 to bu  
 is a p





La base può essere utilizzata come sostegno per piani  
verticali di grande dimensioni. In tal particolare  
forma consente infatti il passaggio dei cavi al suo  
interno. Secondo lo spazio richiesto da molti  
oggetti.

Il tavolo può essere usato a supporto per large sized writing  
boards. In questo modo è più comodo per scrivere con largo  
spazio. Tenendo in mente anche l'aspetto estetico  
dell'ambiente.

La base può essere utilizzata come supporto per piani  
di lavoro di grande dimensioni. In tal  
particolare permette infatti il passaggio dei cavi  
all'interno, in modo da tenere il tutto  
in ordine.





L/W 40 • H/D 35 • H 164

Location / Support / Support: H 70 • 164

Spring(s) CTC: none (flexible material)  
 Spring(s) CTC: not fixed to the supports  
 Spring(s) CTC: none (flexible material)



L/W 250 • H/D 94 • H 214

Size / Mod / Base: L/W 250

Spring(s) CTC: fixed (flexible material) in a module  
 Spring(s) CTC: not fixed to the wall and to the storage unit  
 Spring(s) CTC: none (flexible material) in a module



L76 400 • H6 200 • H 150

Desk / Bed / Shelf L76 400

Springer CTC: same finish as cabinet supports F 150

Springer CTC: not fixed to the wall dimension F 150

Springer CTC: same table as our support F 150



L76 400 • H6 200 • H 107,5

Desk / Bed / Shelf L76 400

Cabinet / Supports / Supports H 107,5 • 150

Springer CTC: same finish as cabinet

Springer CTC: not fixed to the supports

Springer CTC: same table as support













L76 80 • H6 200 • H 130



L76 200 • H6 70 • H 130

Size 1 bed 1 box L76 200

Spillage (T) - Head board as extra support 8 10

Spillage (T) - no head to the left drawer 10 10

Spillage (T) - same size as the support 4 10



L/W 202.5 • HD 67.2 • H 100

Base: Full Bed • L/W 132

Spring: CTC - base frame + metal  
 Spring: CTC - not fixed to the storage unit  
 Spring: CTC - base frame + metal



L/W 400 • HD 204 • H 100

Base: Full Bed • L/W 210  
 Cabinet: Support Support • L/W 400 • HD 67.2 • H 100.4

Spring: CTC - base frame + metal + 4 pillows  
 Spring: CTC - not fixed to the storage unit and to the support  
 Spring: CTC - base frame + metal + 4 pillows



L/W 200 • H/D 140 • H 150



L/W 400 • H/D 204 • H 150

Size 1 bed 1.5m L/W 210

Package 1 (T) Head frame is made of 4 parts  
 Package 2 (T) rest of the storage unit and the desk  
 Package 3 (T) same item as module on the floor

Regio- und Unternehmensberatung  
Hauptstr. 10  
10117 Berlin  
Tel: +49 30 250 2440  
www.era.com



**ERA**  
Via del Sestiere, 28 - I. 00187 Roma  
00187 Roma (Ludovico il Moro)  
Tel: +39 06 769 862  
Fax: +39 06 769 824  
[www.era.com](http://www.era.com) - [era@era.com](mailto:era@era.com)



COOLST TO COOLST

ERBA

ERBA