

MATERIALS
AND COLOURS
2025



INHALT / CONTENTS

MATERIALIEN UND FARBEN / MATERIALS AND COLOURS

MASSIVHÖLZER / SOLID WOOD
FURNIERTES SCHICHTHOLZ, FARBIG LACKIERT /
VENEERED PLYWOOD, COLOUR LACQUERED
LACKIERUNGEN, PULVERBESCHICHTUNGEN /
LACQUERS, POWDER-COATINGS
MARMOR / MARBLE
FOLIENVERBUNDGLAS / LAMINATED GLASS
GLAS / GLASS
METALLE / METALS
ILMA, KARNAK, ASWAN
STUTT GART

STOFFE / FABRICS

2	FIELD (STOFFGRUPPE B / FABRIC GROUP B)	8
	SIERRA (STOFFGRUPPE B / FABRIC GROUP B)	9
3	ANTWERP (STOFFGRUPPE B / FABRIC GROUP B)	10
	PARIS TEXAS (STOFFGRUPPE B / FABRIC GROUP B)	11
4	SOFT LOFT (STOFFGRUPPE B / FABRIC GROUP B)	12
5	BRASILIA (STOFFGRUPPE C / FABRIC GROUP C)	13
5	ORSETTO (STOFFGRUPPE C / FABRIC GROUP C)	14
6	LOUPO (STOFFGRUPPE C / FABRIC GROUP C)	15
7	KEIGA (STOFFGRUPPE D / FABRIC GROUP D)	16
7	LAMA (STOFFGRUPPE D / FABRIC GROUP D)	17
7	INTRECCIO (STOFFGRUPPE D / FABRIC GROUP D)	18
	INNOCENCE (STOFFGRUPPE D / FABRIC GROUP D)	19
	ATOM (STOFFGRUPPE E / FABRIC GROUP E)	20
	A PERFECT FLOWER (STOFFGRUPPE E / FABRIC GROUP E)	21
	ZADE (STOFFGRUPPE E / FABRIC GROUP E)	22
	FIFTIES (STOFFGRUPPE E / FABRIC GROUP E)	23
	BASEL (STOFFGRUPPE E / FABRIC GROUP E)	24
	AMOIR LIBRE (STOFFGRUPPE E / FABRIC GROUP E)	25
	VIDAR (STOFFGRUPPE E / FABRIC GROUP E)	26
	KARAKORUM (STOFFGRUPPE F / FABRIC GROUP F)	28
	JAMU JUNGLE (STOFFGRUPPE F / FABRIC GROUP F)	29
	ZANIBAR (STOFFGRUPPE F / FABRIC GROUP F)	30
	BYRAM (STOFFGRUPPE F / FABRIC GROUP F)	31
	VLADIMIRO (STOFFGRUPPE F / FABRIC GROUP F)	31
	SPLENDID MOHAIR (STOFFGRUPPE G / FABRIC GROUP G)	32

LEDER / LEATHER

	LEDER SELECT (STOFFGRUPPE E / FABRIC GROUP E)	34
	LEDER RANCHERO (STOFFGRUPPE F / FABRIC GROUP F)	34

VERWENDUNG WEITERER STOFFE / USE OF OTHER TEXTILES NOT LISTED

Zusätzlich zu dem kuratierten Angebot an Textilien und Leder bietet e15 die Möglichkeit, andere geeignete Materialien und Farbtöne aus den umfangreicheren Kollektionen von: Casamance, Dedar, Kvadrat, Mario Sirtori, Sahco, Vescom, Zimmer+Rohde, und Sorensen Leder. Abhängig vom Einkaufspreis ordnet e15 das Material in der Preisliste der jeweiligen Preiskategorie zu. /

In addition to the curated range of textiles and leathers, e15 offers the possibility to source other suitable materials and tones from the more extensive collections of: Casamance, Dedar, Kvadrat, Mario Sirtori, Sahco, Vescom, Zimmer+Rohde, and Sorensen leather. Depending on the purchasing price, e15 assigns the material to its respective price category in the pricelist.

KUNDENSTOFFE / CUSTOMER FABRICS

Zudem gibt es die Möglichkeit, dass Sie unsere Produkte mit Ihrem eigenen Polsterstoff beziehen lassen. Diese Option entspricht Kategorie A (Kundenstoff) in unserer Preisliste. Bitte beachten Sie, dass die Stoffauswahl den produktspezifischen Anforderungen entsprechen muss. Für ein Fremd-Produkt können wir keine Garantie übernehmen. Wir können Aufträge mit eigenen Stoffen nur bearbeiten, wenn Sie zuvor das vom Kundenservice zur Verfügung gestellte Formular ausgefüllt und eingereicht haben. Bitte kennzeichnen Sie Ihrer Stoff-Einsendungen klar mit der entsprechenden Auftragsnummer. Die Produktionszeit startet mit dem Eintreffen des Kundenstoffs bei uns. Für Fragen und Beratungen zum Thema, wenden Sie sich bitte an unseren Kundenservice. /

e15 offers the option for custom upholstered furniture, which corresponds to category A (customer fabric) in our price list. Please note that custom fabrics must meet the product specific requirements. e15 cannot provide a guarantee for the performance of customer fabrics. For questions and assistance on the subject, please contact our customer service. We process orders for furniture with customer fabrics upon receiving the completed customer fabric form. Please mark any submitted fabrics clearly with respective order number. Production time starts with the arrival of the fabric at e15.

MATERIALIEN UND FARBEN / MATERIALS AND COLOURS

MASSIVHÖLZER / SOLID WOOD



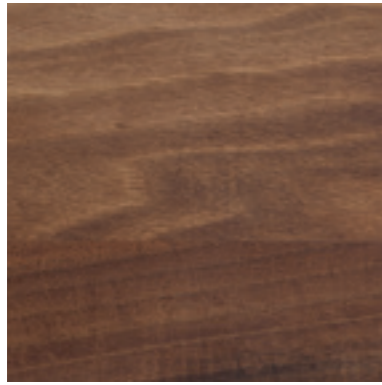
EUROPÄISCHE EICHE, GEÖLT / EUROPEAN OAK, OILED



EUROPÄISCHE EICHE, KLAR LACKIERT / EUROPEAN OAK, CLEAR LAQUERED



EUROPÄISCHE EICHE, UNBEHANDELT / EUROPEAN OAK, UNTREATED



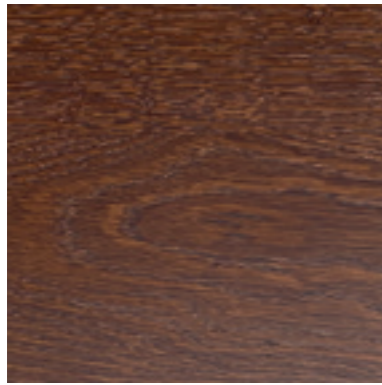
EUROPÄISCHER NUSSBAUM, GEÖLT / EUROPEAN WALNUT, OILED



EUROPÄISCHER NUSSBAUM, KLAR LACKIERT / EUROPEAN WALNUT, CLEAR LAQUERED



EUROP. EICHE, WEISS PIGMENTIERT, LACKIERT / EUROP. OAK, WHITE PIGMENTED, LACQUERED



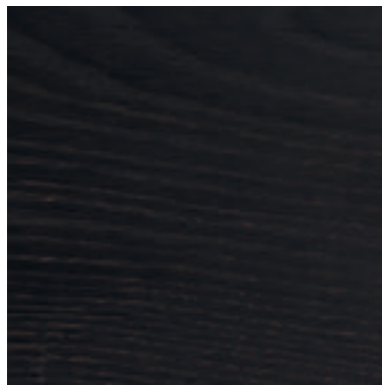
EUROP. EICHE, SCHOKOLADENBROWN GEBEIZT, LACKIERT / EUROP. OAK, CHOCOLATE BROWN STAINED, LACQUERED



EUROP. EICHE, DUNKELBRAUN GEBEIZT, LACKIERT / EUROP. OAK, DARK BROWN STAINED, LACQUERED



EUROP. EICHE, TIEFSCHWARZ LACKIERT / EUROP. OAK, JET BLACK LACQUERED



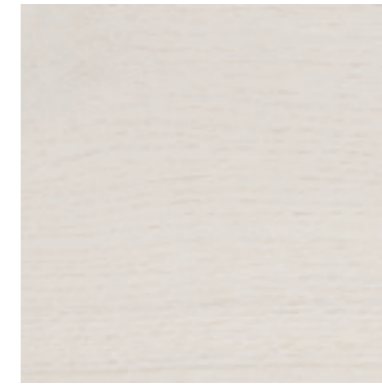
EUROP. EICHE, TANNIN SCHWARZ, GEWACHST / EUROP. OAK, TANNIN BLACK, WAXED

MATERIALIEN UND FARBEN / MATERIALS AND COLOURS

FURNIERTES SCHICHTHOLZ, FARBIG LACKIERT / VENEERED PLYWOOD, COLOUR LACQUERED



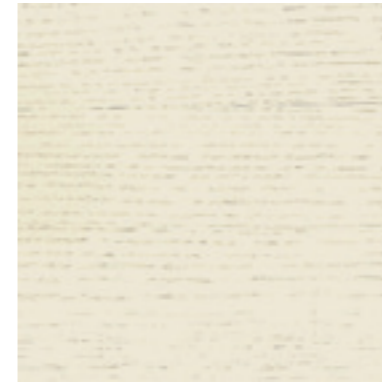
EICHENFURNIER, KLAR LACKIERT / OAK OAK VENEER, CLEAR LACQUERED



EICHENFURNIER, SIGNALWEISS LACKIERT / OAK VENEER, SIGNAL WHITE LACQUERED



EICHENFURNIER, VERKEHRSGRAU LACKIERT / OAK VENEER, TRAFFIC GREY LACQUERED



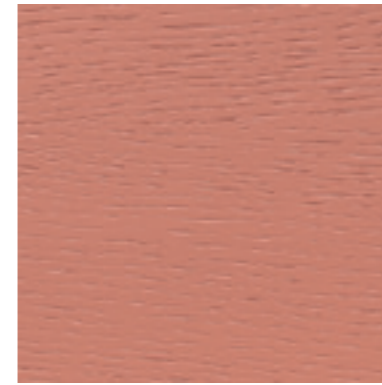
EICHENFURNIER, CREMEWEISS LACKIERT / OAK VENEER, CREME WHITE LACQUERED



EICHENFURNIER, SEIDENGRAU LACKIERT / OAK VENEER, SILK GREY LACQUERED



EICHENFURNIER, TIEFSCHWARZ LACKIERT / OAK VENEER, JET BLACK LACQUERED



EICHENFURNIER, BEIGEROT LACKIERT / OAK VENEER, BEIGE RED LACQUERED



EICHENFURNIER, REINORANGE LACKIERT / OAK VENEER, PURE ORANGE LACQUERED



EICHENFURNIER, TOFFEE LACKIERT / OAK VENEER, TOFFEE LACQUERED



EICHENFURNIER, SCHWEFELGELB LACKIERT / OAK VENEER, SULFUR YELLOW LACQUERED



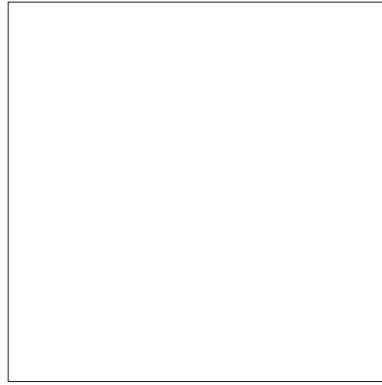
EICHENFURNIER, MINT LACKIERT / OAK VENEER, MINT LACQUERED



EICHENFURNIER, AMAZONA LACKIERT / OAK VENEER, AMAZONA LACQUERED

MATERIALIEN UND FARBEN / MATERIALS AND COLOURS

LACKIERUNGEN, PULVERBESCHICHTUNGEN / LACQUERS, POWDER-COATINGS



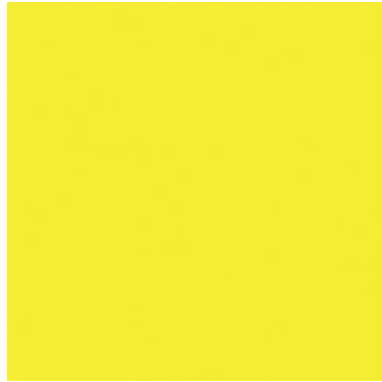
SIGNALWEISS /
SIGNAL WHITE



SEIDENGRAU /
SILK GREY



VERKEHRSGRAU /
TRAFFIC GREY



SCHWEFELGELB /
SULFUR YELLOW



BEIGEROT /
BEIGE RED



REINORANGE /
PURE ORANGE



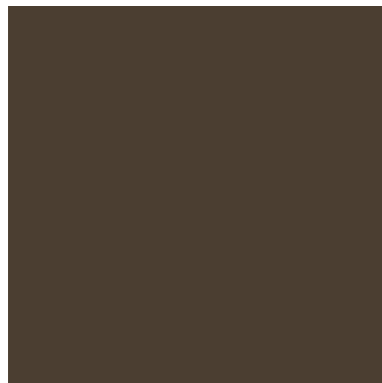
HONIGGELB /
HONEY YELLOW



MINT /
MINT



FLAME /
FLAME



ESPRESSO /
ESPRESSO



TIEFSCHWARZ /
JET BLACK

Darstellung nicht farbverbindlich / Actual colour may vary slightly

MATERIALIEN UND FARBEN, TRAVERTIN / MATERIALS AND COLOURS, TRAVERTINE

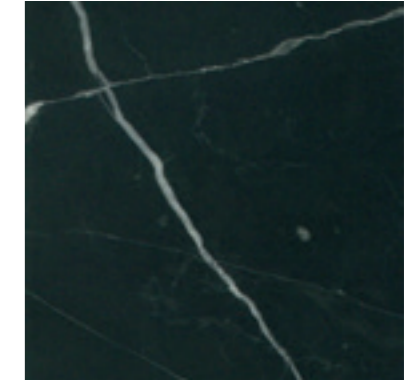
MARMOR / MARBLE



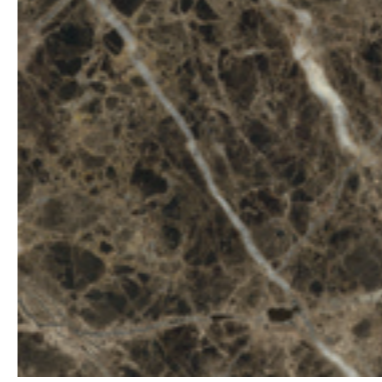
BIANCO CARRARA, GEÖLT / OILED



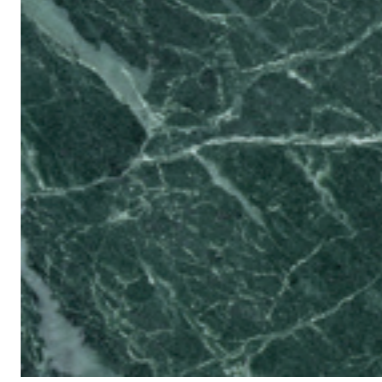
GREY BARDIGLIO, GEÖLT / OILED



NERO MARQUINA, GEÖLT / OILED



DARK EMPERADOR, GEÖLT / OILED



VERDE VANEKA, GEÖLT / OILED



TRAVERTIN, GEFÜLLT /
TRAVERTINE, FILLED



ONYX FANTASTICO, GEÖLT / OILED



ONYX VERDE, GEÖLT / OILED

FOLIENVERBUNDGLAS / LAMINATED GLASS



FOLIENVERBUNDGLAS, BLAU /
LAMINATED GLASS, BLUE



FOLIENVERBUNDGLAS, ROSÉ /
LAMINATED GLASS, ROSÉ

Darstellung nicht farbverbindlich / Actual colour may vary slightly

MATERIALIEN UND FARBEN / MATERIALS AND COLOURS

GLAS / GLASS



SPIEGELGLAS
MIRRORED GLASS



GLAS, DURCHGEFÄRBT, RAUCHGRAU /
GLASS, SOLID COLOURED, SMOKE GREY



GLAS, DURCHGEFÄRBT, DUNKELBLAU /
GLASS, SOLID COLOURED, DARK BLUE

METALLE / METALS



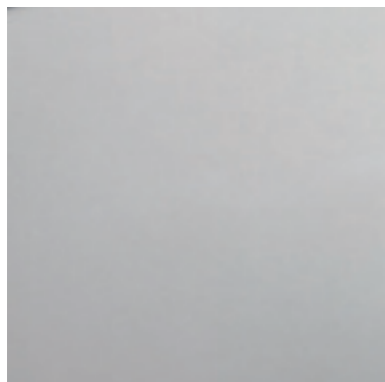
GLAS, DURCHGEFÄRBT, BRAUN /
GLASS, SOLID COLOURED, BROWN



GLAS, DURCHGEFÄRBT, SCHWARZ /
GLASS, SOLID COLOURED, BLACK



STAHL, VERCHROMT /
STEEL, CHROME-PLATED



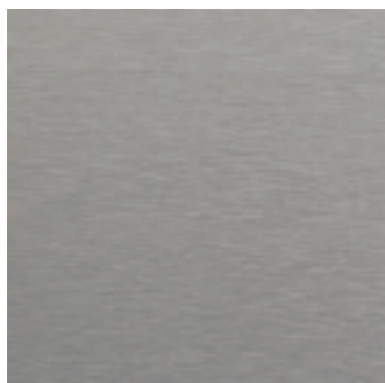
EDELSTAHL, POLIERT /
STAINLESS STEEL, POLISHED



MESSING, POLIERT /
BRASS, POLISHED



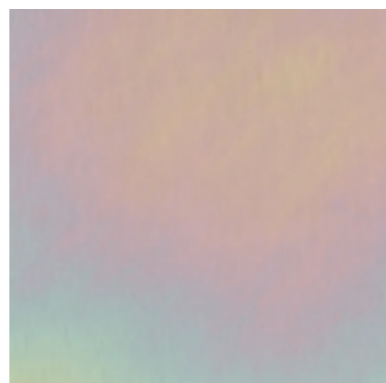
KUPFER, POLIERT /
COPPER, POLISHED



EDELSTAHL, GESCHLIFFEN /
STAINLESS STEEL, BRUSHED



MESSING, GESCHLIFFEN, LACKIERT /
BRASS, BRUSHED, LACQUERED



STAHL, GELB VERZINKT /
STEEL, YELLOW ZINC-PLATED

Darstellung nicht farbverbindlich / Actual colour may vary slightly

MATERIALIEN UND FARBEN / MATERIALS AND COLOURS

ILMA



GURTLER, NATUR /
HARNESS LEATHER, NATURAL

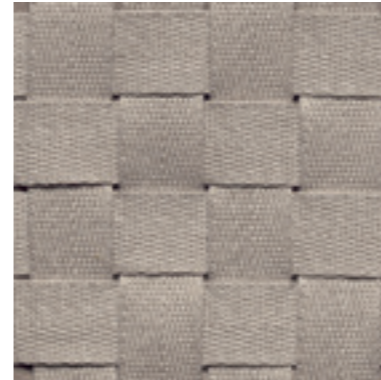


GURTLER, BRANDY /
HARNESS LEATHER, BRANDY



GURTLER, SCHWARZ /
HARNESS LEATHER, BLACK

KARNAK, ASWAN



LEINENGURT, GEWEBT, ROHGRAU /
TEXTILE BAND, WOVEN, RAW GREY

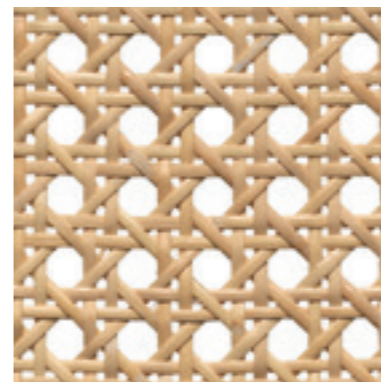


LEDER, NATUR, GEFLOCHTEN /
LEATHER, NATURAL, WOVEN



LEDER, MOCCA, GEFLOCHTEN /
LEATHER, MOCCA, WOVEN

STUTTGART



WIENER GEFLECHT /
VIENNA WEAVE

Darstellung nicht farbverbindlich / Actual colour may vary slightly

STOFFE / FABRICS

FIELD

(STOFFGRUPPE B / FABRIC GROUP B)
KVADRAT

QUALITÄT / CONTENT
100% TREVIRA CS / TREVIRA CS

SCHEUERFESTIGKEIT / RUB RESISTANCE
100.000 MARTINDALE

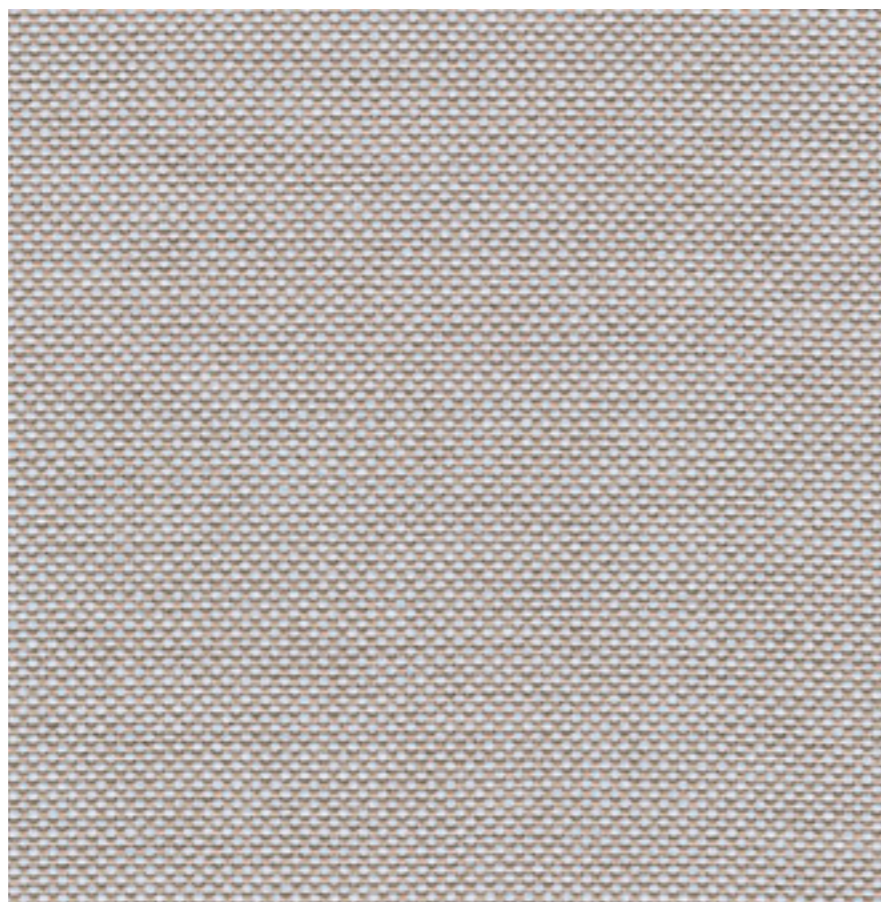
LICHTECHTHEIT / FASTNESS TO LIGHT
TYP 5-7, ISO 1-8

FLAMMSCHUTZ / FLAME RESISTANCE
EN 1021-1/2, DIN 4102, B1

BREITE / WIDTH
1400 MM (55 1/8 INCH)

GEWICHT PRO QM / WEIGHT PER SQM
430 GR

PFLEGEANLEITUNG / CARE INSTRUCTIONS



FIELD, SILK GREY 123

STOFFE / FABRICS

SIERRA

(STOFFGRUPPE B / FABRIC GROUP B)

QUALITÄT / CONTENT
100% LEINEN / LINEN

SCHEUERFESTIGKEIT / RUB RESISTANCE
25.000 MARTINDALE

LICHTECHTHEIT / FASTNESS TO LIGHT
-

FLAMMSCHUTZ / FLAME RESISTANCE
-

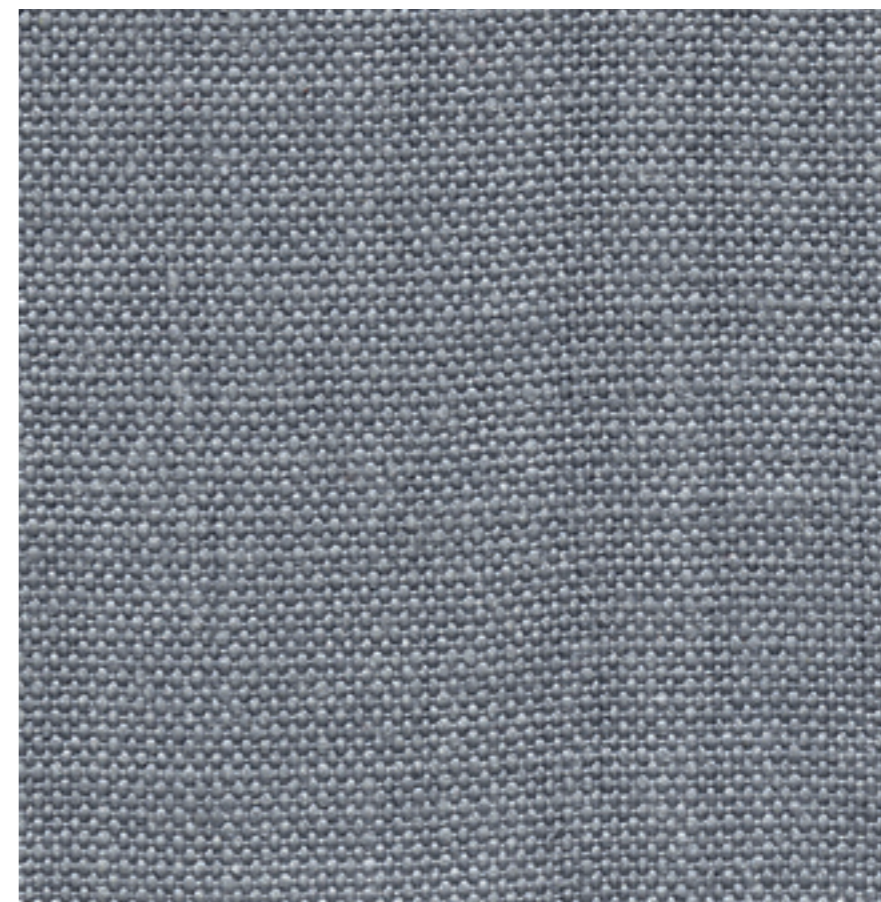
BREITE / WIDTH
1450 MM (57 INCH)

GEWICHT PRO QM / WEIGHT PER SQM
1000 GR

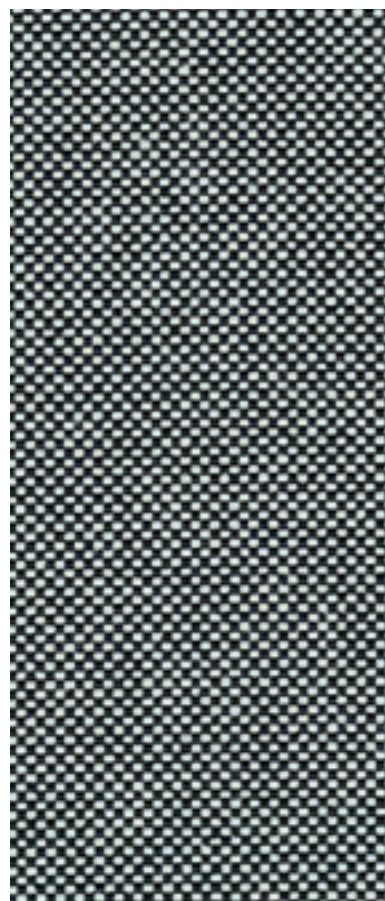
PFLEGEANLEITUNG / CARE INSTRUCTIONS



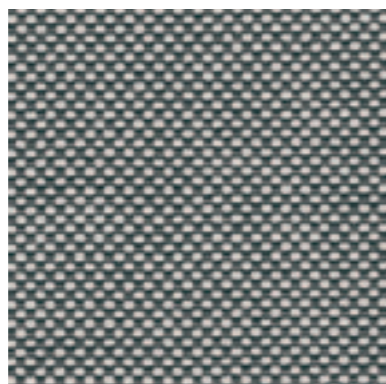
SIERRA IST EIN HOCHQUALITATIVER, BELGISCHER LEINENSTOFF, DER EINEM EXKLUSIVEN FÄRBEVERFAHREN UNTERZOGEN WIRD, UM DAS GWÜNSCHTE „VERWITTERTE AUSSEHEN“ ZU ERREICHEN. BITTE BEACHTEN SIE, DASS DUNKLE UND MITTLERE TÖNE SICH DURCH TROCKENES ODER FEUCHTES REIBEN VERFÄRBN. / SIERRA IS A HIGH QUALITY BELGIAN LINEN WHICH IS TREATED WITH AN EXCLUSIVE DYE PROCESS TO ACHIEVE A DESIRED „WEATHERED LOOK“. MEDIUM TO DARK SHADES WILL DEFILE BY DRY AND WET RUBBING.



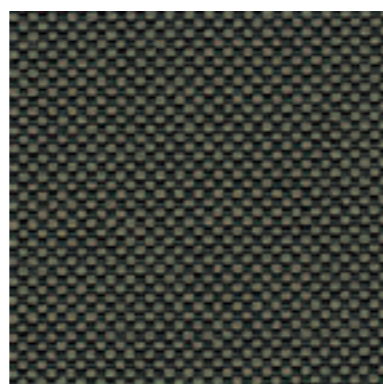
SIERRA PENGUIN 136001



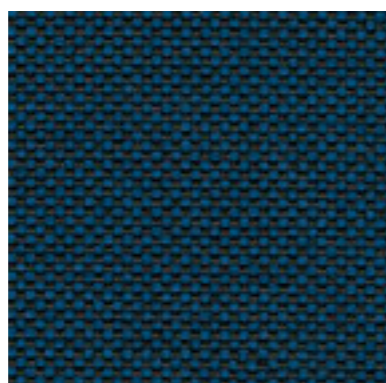
FIELD, CHESS 142



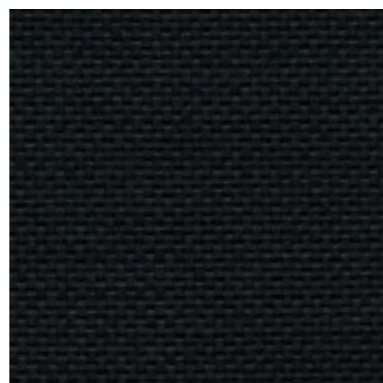
FIELD, STONE 132



FIELD, GRAPHITE 182



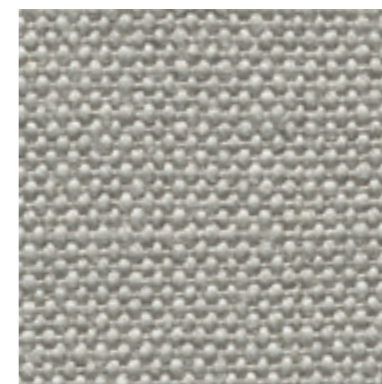
FIELD, MIDNIGHT 782



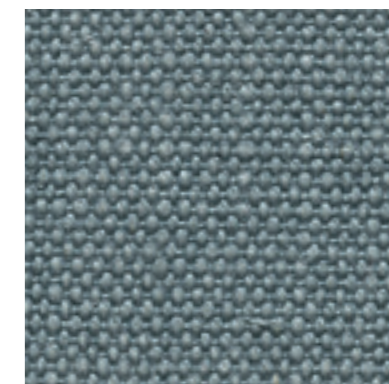
FIELD, BLACK 192



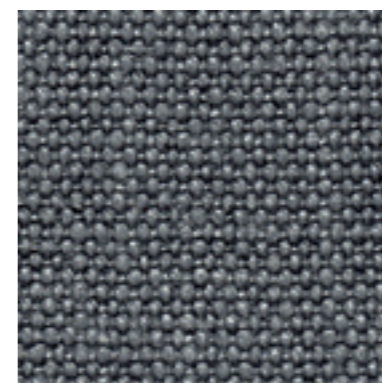
SIERRA, MIDNIGHT 13619



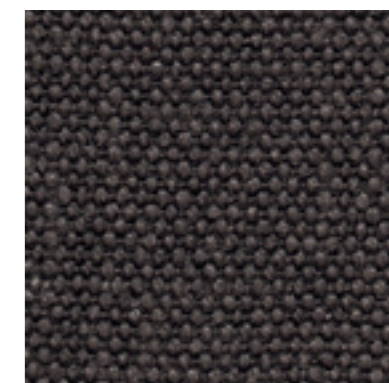
SIERRA, STERLING 13617



SIERRA SKY 13603



SIERRA, GRAPHITE 136004



SIERRA ESPRESSO 13612

STOFFE / FABRICS

ANTWERP

(STOFFGRUPPE B / FABRIC GROUP B)

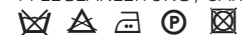
QUALITÄT / CONTENT
100 % LEINEN / LINEN

SCHEUERFESTIGKEIT / RUB RESISTANCE
25.000 MARTINDALE

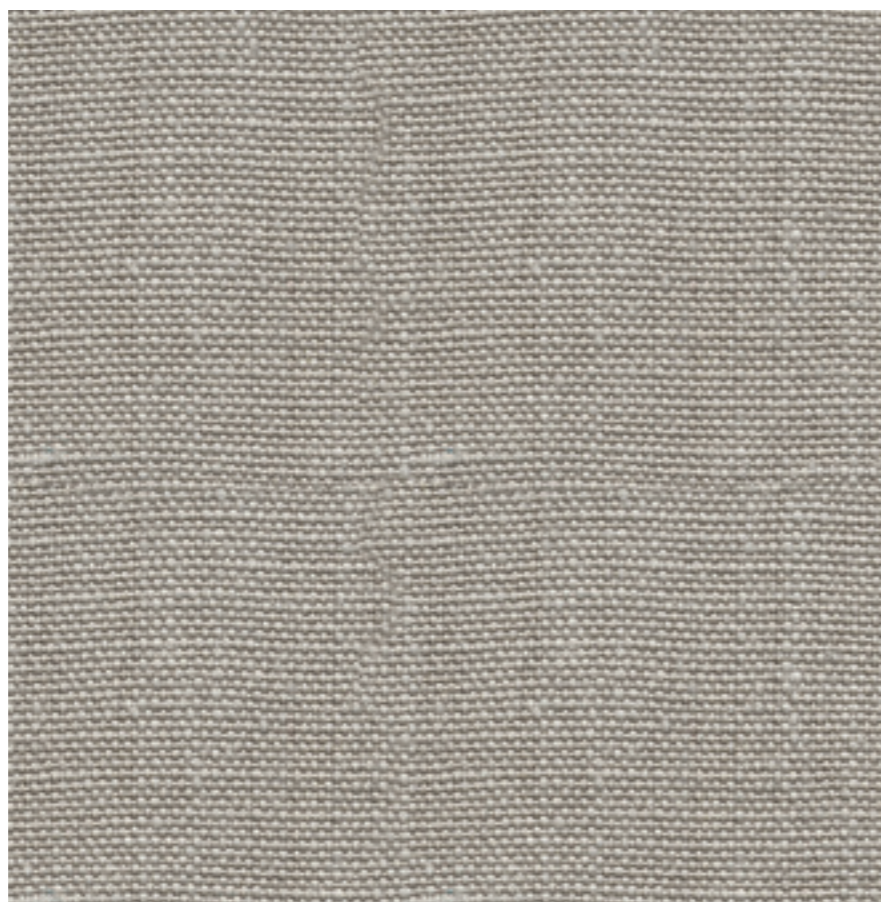
BREITE / WIDTH
1500 MM (59 INCH)

GEWICHT PRO QM / WEIGHT PER SQM
700 GR

PFLEGEANLEITUNG / CARE INSTRUCTIONS



ANTWERP IST EIN HOCHQUALITATIVER, BELGISCHER LEINENSTOFF, DER EINEM EXKLUSIVEN FÄRBEVERFAHREN UNTERZOGEN WIRD, UM DAS GEWÜNSCHTE „VERWITTERTE AUSSEHEN“ ZU ERREICHEN. BITTE BEACHTEN SIE, DASS DUNKLE UND MITTLERE TÖNE SICH DURCH TROCKENES ODER FEUCHTES REIBEN VERFÄRBN. / ANTWERP IS A HIGH QUALITY BELGIAN LINEN WHICH IS TREATED WITH AN EXCLUSIVE DYE PROCESS TO ACHIEVE A DESIRED „WEATHERED LOOK“. MEDIUM TO DARK SHADES WILL DEFILE BY DRY AND WET RUBBING.



ANTWERP, OYSTER 13247

STOFFE / FABRICS

PARIS TEXAS

(STOFFGRUPPE B / FABRIC GROUP B)

QUALITÄT / CONTENT
63 % BAUMWOLLE / COTTON
37 % LEINEN / LINEN

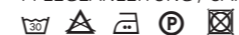
SCHEUERFESTIGKEIT / RUB RESISTANCE
36.000 MARTINDALE

FLAMMSCHUTZ / FLAME RESISTANCE
M1, BS5897, BS5852, BS7175
EN1021-1/2, EN13772

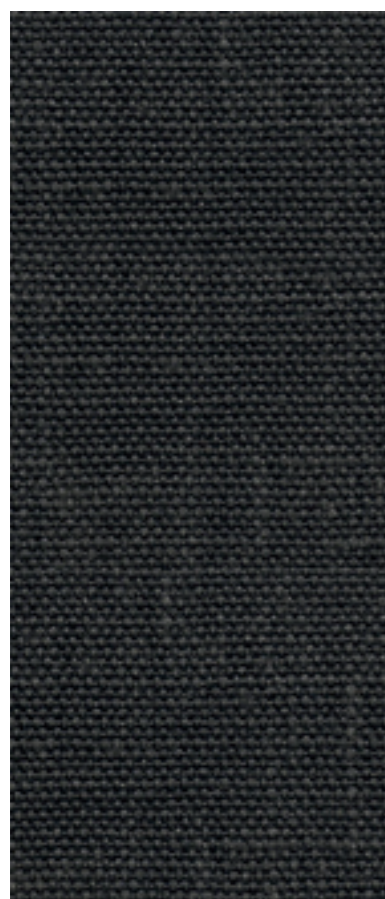
BREITE / WIDTH
1400 MM (55 1/8 INCH)

GEWICHT PRO QM / WEIGHT PER SQM
380 GR

PFLEGEANLEITUNG / CARE INSTRUCTIONS



PARIS TEXAS, STERLING 9922



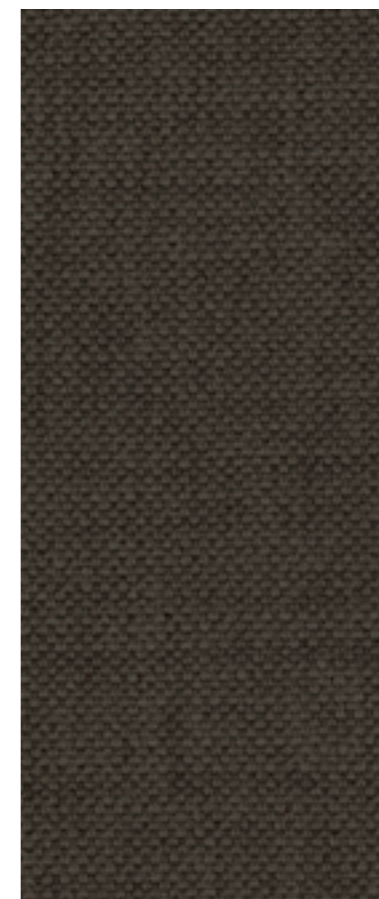
ANTWERP, CARBON 13274



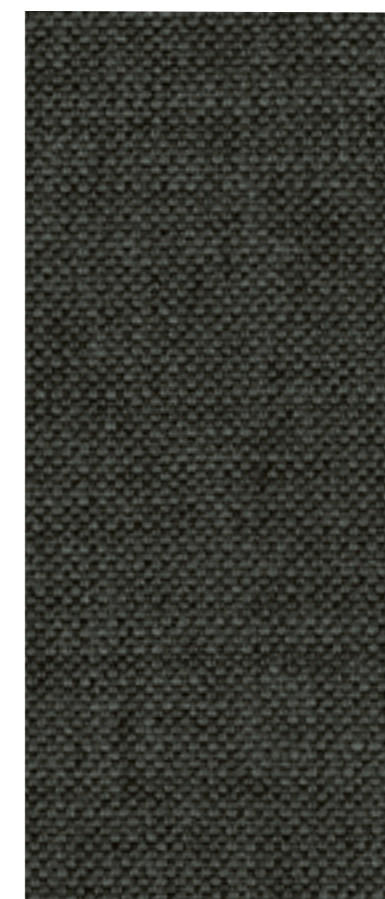
ANTWERP, SMOKE 13242



PARIS TEXAS, SAND 0594



PARIS TEXAS, ESPRESSO 1044



PARIS TEXAS, CARBON 2049

STOFFE / FABRICS

SOFT LOFT

(STOFFGRUPPE B / FABRIC GROUP B)

QUALITÄT / CONTENT

47 % BAUMWOLLE / COTTON
27 % POLYESTER (RECYCELTE) /
POLYESTER (RECYCLED)
23 % POLYAMID / POLYAMIDE
3 % FLACHS (LEINEN) / FLAX (LINEN)

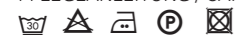
SCHEUERFESTIGKEIT / RUB RESISTANCE
75.000 MARTINDALE

LICHTECHTHEIT / FASTNESS TO LIGHT
TYP 5, EN ISO 105-B02

BREITE / WIDTH
1400 MM (55 1/8 INCH)

GEWICHT PRO QM / WEIGHT PER SQM
384 GR

PFLEGEANLEITUNG / CARE INSTRUCTIONS



SOFT LOFT, COAL 998

STOFFE / FABRICS

BRASILIA

(STOFFGRUPPE C / FABRIC GROUP C)

QUALITÄT / CONTENT

23 % LEINEN / LINEN
20 % BAUMWOLLE / COTTON
20 % WOLLE / WOOL
19 % POLYAMID / POLYAMIDE
11 % SEIDE / SILK
7 % BAMBUS / BAMBOO

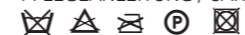
SCHEUERFESTIGKEIT / RUB RESISTANCE
40.000 MARTINDALE

LICHTECHTHEIT / FASTNESS TO LIGHT
TYP 4-5, ISO 12947-2

BREITE / WIDTH
1300 MM (51 1/8 INCH)

GEWICHT PRO QM / WEIGHT PER SQM
494 GR

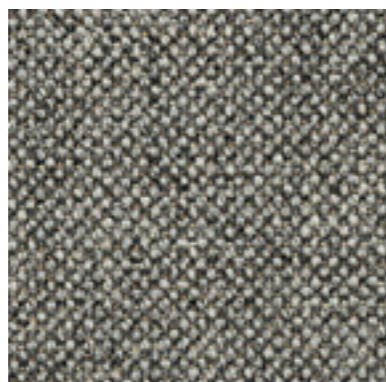
PFLEGEANLEITUNG / CARE INSTRUCTIONS



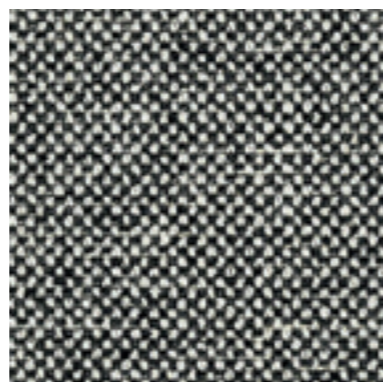
BRASILIA, MULTI



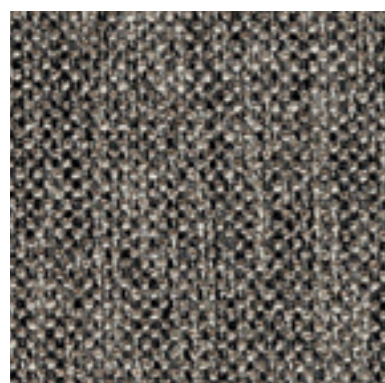
SOFT LOFT, IVORY 882



SOFT LOFT, GREIGE 984



SOFT LOFT, CHESS 995



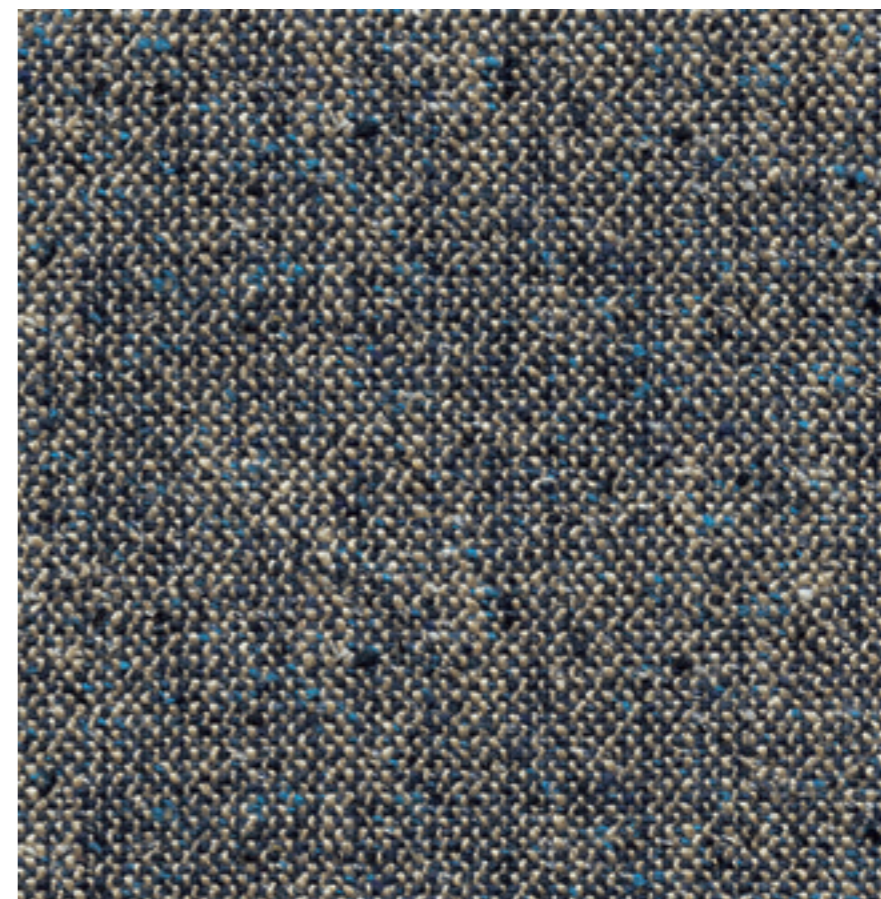
SOFT LOFT, TAUPE 985



SOFT LOFT, BARK 898



SOFT LOFT, BOTTLE GREEN 757



BRASILIA, AZUL

STOFFE / FABRICS

ORSETTO

(STOFFGRUPPE C / FABRIC GROUP C)

QUALITÄT / CONTENT

34 % VISKOSE / VISCOSE,
33 % ACRYL / ACRYLIC
17 % WOLLE / WOOL
8 % POLYESTER / POLYESTER
4 % LEINEN / LINEN
4 % BAUMWOLLE / COTTON

SCHEUERFESTIGKEIT / RUB RESISTANCE
80.000 MARTINDALE

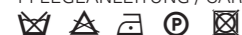
LICHTECHTHEIT / FASTNESS TO LIGHT
TYP 5

FLAMMSCHUTZ / FLAME RESISTANCE
BS 5852 PART 0-1 (C&M)
CALIFORNIA TB 117:2013
EN 1021.1&2 (C&M)
BS 5852-CRIB5 (WITH COATING)
NFPA 260
UNI 9175 CLASSE 1.IM (WITH COATING)

BREITE / WIDTH
1400 MM (55 1/8 INCH)

GEWICHT PRO QM / WEIGHT PER SQM
940 GR

PFLEGEANLEITUNG / CARE INSTRUCTIONS



ORSETTO, IVORY 01/1

STOFFE / FABRICS

LOUPO

(STOFFGRUPPE C / FABRIC GROUP C)

QUALITÄT / CONTENT

36 % WOLLE / WOOL
34 % BAUMWOLLE / COTTON
22 % VISKOSE / VISCOSE
8 % POLYESTER / POLYESTER

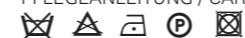
SCHEUERFESTIGKEIT / RUB RESISTANCE
45.000 MARTINDALE

LICHTECHTHEIT / FASTNESS TO LIGHT
TYP 4

BREITE / WIDTH
1400 MM (55 1/8 INCH)

GEWICHT PRO QM / WEIGHT PER SQM
584 GR

PFLEGEANLEITUNG / CARE INSTRUCTIONS



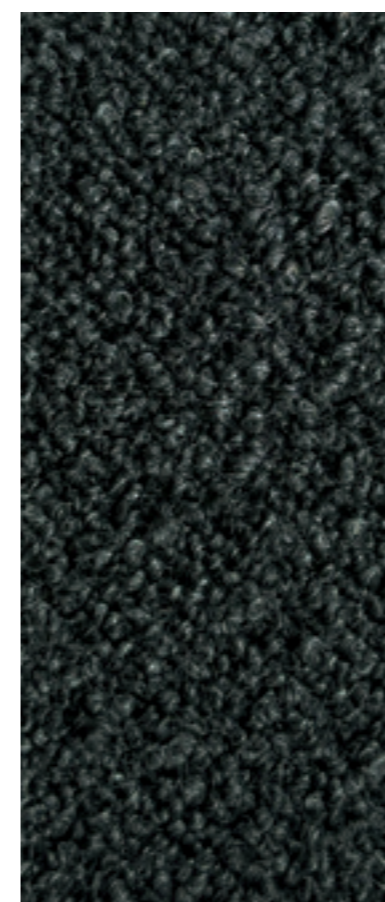
LOUPO, BALTIC



ORSETTO NATURAL 01/2



ORSETTO, MOCHA 05/121



LOUPO, CHARCOAL



LOUPO, BLACK

STOFFE / FABRICS

KEIGA

(STOFFGRUPPE D / FABRIC GROUP D)
SAHCO

QUALITÄT / CONTENT
38 % SCHURWOLLE / NEWWOOL
37 % VISKOSE / VISCOSE
16 % LEINEN / LINEN
9 % NYLON / NYLON

SCHEUERFESTIGKEIT / RUB RESISTANCE
50.000 MARTINDALE

BREITE / WIDTH
1400 MM (55 1/8 INCH)

GEWICHT PRO QM / WEIGHT PER SQM
740 GR

PFLEGEANLEITUNG / CARE INSTRUCTIONS



KEIGA, OLIVE 982

STOFFE / FABRICS

LAMA

(STOFFGRUPPE D / FABRIC GROUP D)

QUALITÄT / CONTENT
65 % WOLLE / WOOL
20 % NYLON / NYLON
15 % ALPAKA / ALPACA

SCHEUERFESTIGKEIT / RUB RESISTANCE
100.000 MARTINDALE

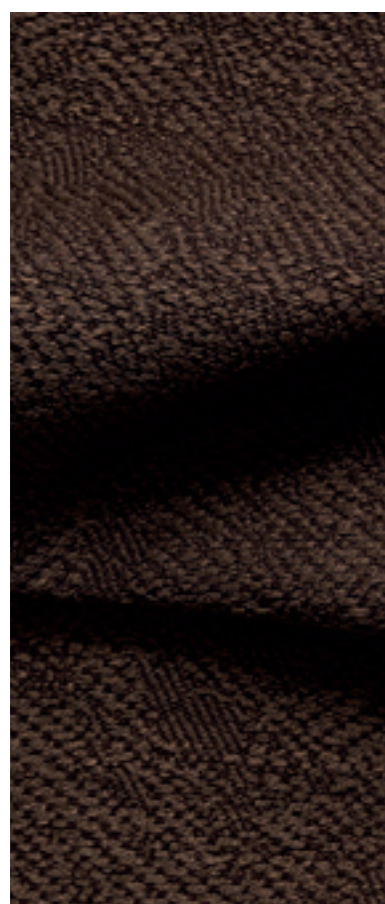
BREITE / WIDTH
1400 MM (55 1/8 INCH)

GEWICHT PRO QM / WEIGHT PER SQM
600 GR

PFLEGEANLEITUNG / CARE INSTRUCTIONS



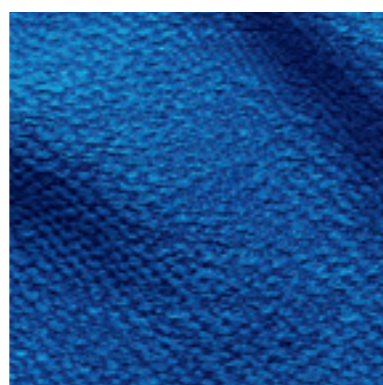
LAMA, OYSTER 801



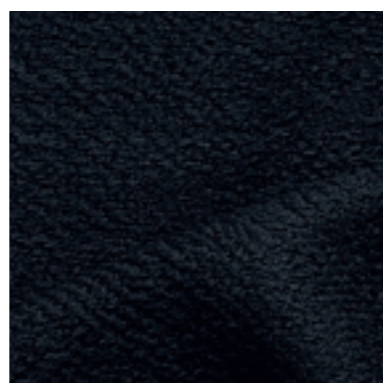
KEIGA, COFFEE 0382



KEIGA, IVORY 0222



KEIGA, MATISSE BLUE 0762



KEIGA, BLACK 0192



LAMA, CARBON 5



LAMA, STONE 8

STOFFE / FABRICS

INTRECCIO
(STOFFGRUPPE D / FABRIC GROUP D)

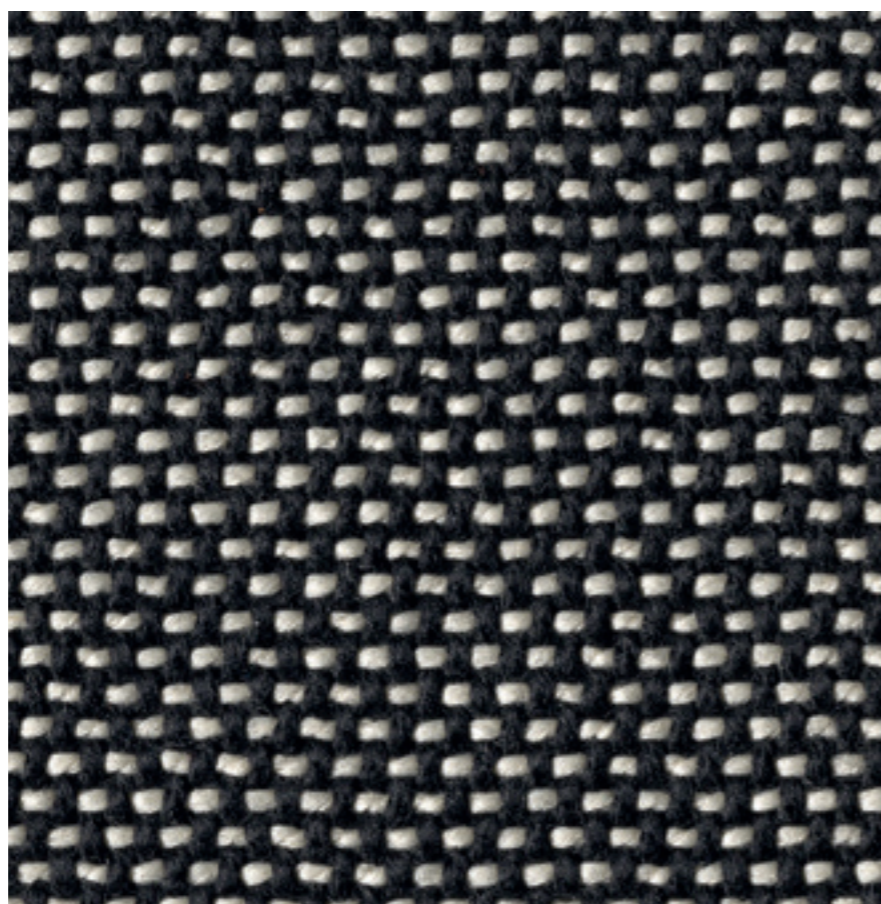
QUALITÄT / CONTENT
77 % SCHURWOLLE / NEWWOOL
23 % BAUMWOLLE / COTTON

SCHEUERFESTIGKEIT / RUB RESISTANCE
80.000 MARTINDALE

BREITE / WIDTH
1400 MM (55 1/8 INCH)

GEWICHT PRO QM / WEIGHT PER SQM
777 GR

PFLEGEANLEITUNG / CARE INSTRUCTIONS



INTRECCIO 16



INTRECCIO 17

STOFFE / FABRICS

INNOCENCE
(STOFFGRUPPE D / FABRIC GROUP D)

QUALITÄT / CONTENT
65 % VISKOSE / VISCOSE
35 % POLYESTER / POLYESTER

SCHEUERFESTIGKEIT / RUB RESISTANCE
40.000 MARTINDALE

BREITE / WIDTH
1420 MM (56 INCH)

GEWICHT PRO QM / WEIGHT PER SQM
682 GR

PFLEGEANLEITUNG / CARE INSTRUCTIONS



INNOCENCE, GREGE 92



INNOCENCE, NOIR 99



INNOCENCE, KAKI FONCE 03



INNOCENCE, MORDORE 23

STOFFE / FABRICS

ATOM

(STOFFGRUPPE E / FABRIC GROUP E)
KVADRAT

QUALITÄT / CONTENT
90% SCHURWOLLE, KAMMGARN /
NEW WOOL, WORSTED YARN,
8% NYLON / NYLON,
2% POLYESTER / POLYESTER

SCHEUERFESTIGKEIT / RUB RESISTANCE
65.000 MARTINDALE

LICHTECHTHEIT / FASTNESS TO LIGHT
TYP 7 (ISO 1-8)

FLAMMSCHUTZ / FLAME RESISTANCE
EN 1021-1/2

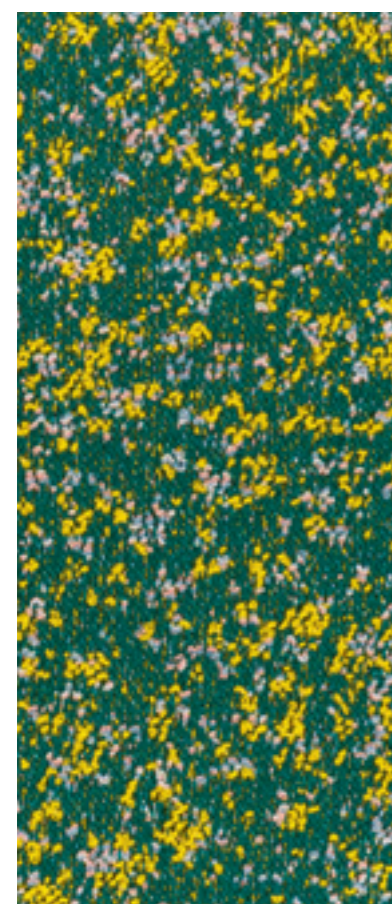
BREITE / WIDTH
1500 MM (59 INCH)

GEWICHT PRO QM / WEIGHT PER SQM
706 GR

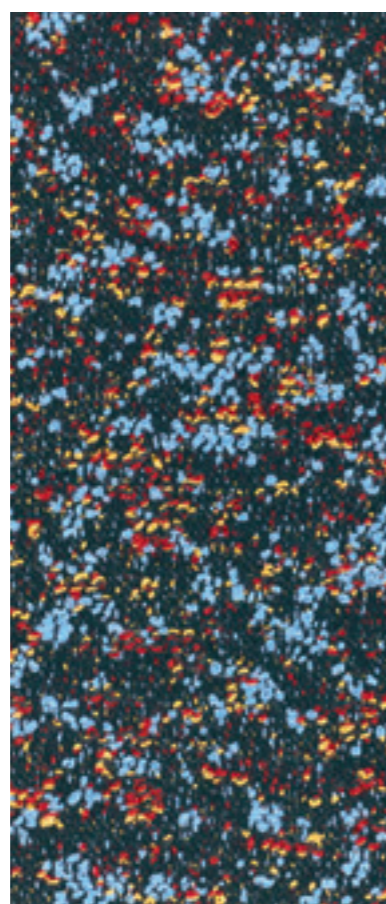
PFLEGEANLEITUNG / CARE INSTRUCTIONS



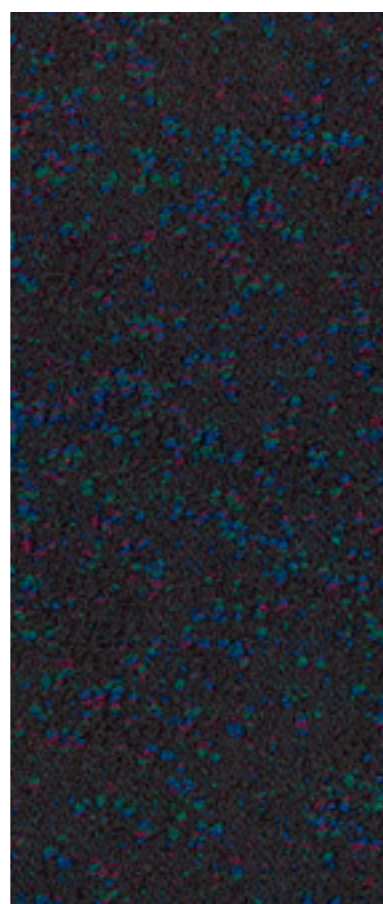
ATOM, IVORY 124



ATOM, FOREST 964



ATOM, BLACK FOREST 774



ATOM, BLACK 194

Darstellung nicht farbverbindlich / Actual colour may vary slightly

STOFFE / FABRICS

A PERFECT FLOWER

(STOFFGRUPPE E / FABRIC GROUP E)
DEDAR

QUALITÄT / CONTENT
65% WOLLE / WOOL
32% BAUMWOLLE / COTTON
3% POLYAMID (NYLON) / POLYAMIDE

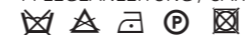
SCHEUERFESTIGKEIT / RUB RESISTANCE
80.000 MARTINDALE

FLAMMSCHUTZ / FLAME RESISTANCE
CLASS 1 IIM, CALIFORNIA TB117
BS5852 CIGAR. TEST, BS5852 CIG/MATCH
GB 5852 CRIB 5, EN 1021 1&2

BREITE / WIDTH
1400 MM (55 1/8 INCH)

GEWICHT / WEIGHT
1052 GR

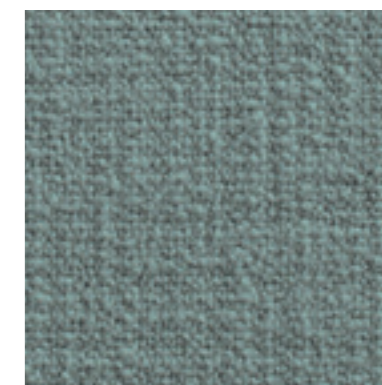
PFLEGEANLEITUNG / CARE INSTRUCTIONS



A PERFECT FLOWER, PERLA 16



A PERFECT FLOWER, SOUFRE 10



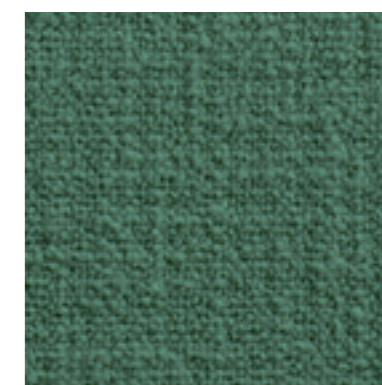
A PERFECT FLOWER, CELADON 24



A PERFECT FLOWER, MASTICE 14



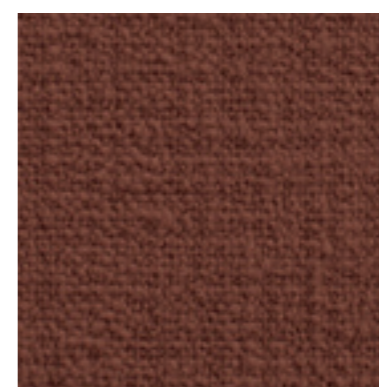
A PERFECT FLOWER, SAUMON 03



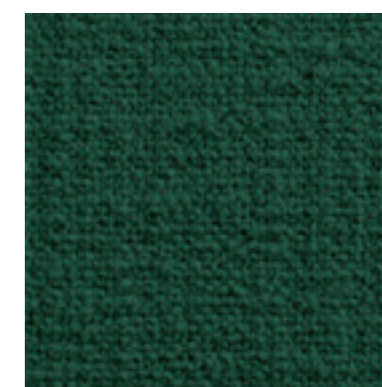
A PERFECT FLOWER, AGAVE 27



A PERFECT FLOWER, GLACIER 23



A PERFECT FLOWER, TERRE DE ROUSSILLON 04



A PERFECT FLOWER, VERDE BOTTIGLIA 26

Darstellung nicht farbverbindlich / Actual colour may vary slightly

STOFFE / FABRICS

ZADE

(STOFFGRUPPE E / FABRIC GROUP E)

QUALITÄT / CONTENT
58 % VISKOSE / VISCOSE
21 % BAUMWOLLE / COTTON
21 % POLYESTER / POLYESTER

SCHEUERFESTIGKEIT / RUB RESISTANCE
35.000 MARTINDALE

LICHTECHTHEIT / FASTNESS TO LIGHT
TYP 6, ISO 1-8

FLAMMSCHUTZ / FLAME RESISTANCE
US CAL. BULL. 117-2013, EN 1021-1/2,
IMO FTP CODE 2010 PART 8, BS 5852 PART 1,
AS/NZS 3837 CLASS 2, BS 7176 LOW HAZARD

BREITE / WIDTH
1400 MM (55 1/8 INCH)

GEWICHT PRO QM / WEIGHT PER SQM
1060 GR

PFLEGEANLEITUNG / CARE INSTRUCTIONS



ZADE, SAGE 930

STOFFE / FABRICS

FIFTIES

(STOFFGRUPPE E / FABRIC GROUP E)

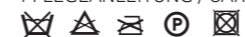
QUALITÄT / CONTENT
76 % VISKOSE / VISCOSE
13 % POLYESTER / POLYESTER
8 % BAUMWOLLE / COTTON
3 % LEINEN / LINEN

SCHEUERFESTIGKEIT / RUB RESISTANCE
45.000 MARTINDALE

BREITE / WIDTH
1420 MM (56 INCH)

GEWICHT PRO QM / WEIGHT PER SQM
860 GR

PFLEGEANLEITUNG / CARE INSTRUCTIONS



FIFTIES, NEIGE POUDREE



ZADE, SAND 120



ZADE, ESPRESSO 370



FIFTIES, NOIR DE LUNE

STOFFE / FABRICS

BASEL

(STOFFGRUPPE E / FABRIC GROUP E)
KVADRAT

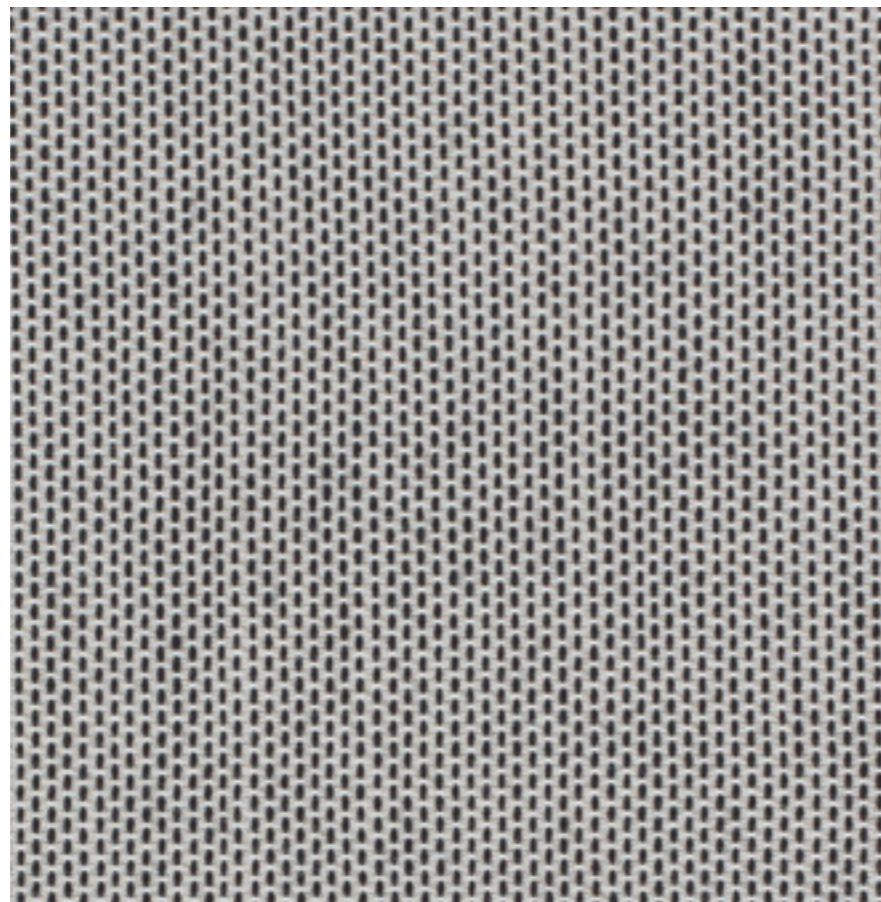
QUALITÄT / CONTENT
90 % SCHURWOLLE / NEWWOOL
10 % NYLON / NYLON

SCHEUERFESTIGKEIT / RUB RESISTANCE
50.000 MARTINDALE

BREITE / WIDTH
1400 MM (55 1/8 INCH)

GEWICHT PRO QM / WEIGHT PER SQM
510 GR

PFLEGEANLEITUNG / CARE INSTRUCTIONS



BASEL, IVORY 129



BASEL, BLACK 189

Darstellung nicht farbverbindlich / Actual colour may vary slightly

STOFFE / FABRICS

AMOIR LIBRE

(STOFFGRUPPE E / FABRIC GROUP E)
DEDAR

QUALITÄT / CONTENT
65 % BAUMWOLLE / COTTON
35 % VISKOSE / VISCOSE

SCHEUERFESTIGKEIT / RUB RESISTANCE
12.000 MARTINDALE

BREITE / WIDTH
1500 MM (59 INCH)

GEWICHT PRO QM / WEIGHT PER SQM
360 GR

PFLEGEANLEITUNG / CARE INSTRUCTIONS



AMOR LIBRE, OTTANIO 023



AMOR LIBRE, MALACHITE 032

Darstellung nicht farbverbindlich / Actual colour may vary slightly

STOFFE / FABRICS

VIDAR

(STOFFGRUPPE E / FABRIC GROUP E)
KVADRAT

QUALITÄT / CONTENT
94% SCHURWOLLE / NEWWOOL
6% POLYAMID / POLYAMIDE

SCHEUERFESTIGKEIT / RUB RESISTANCE
100.000 MARTINDALE

LICHTECHTHEIT / FASTNESS TO LIGHT
TYP 6-7, ISO 105-B02

FLAMMSCHUTZ / FLAME RESISTANCE
EN 1021-1/2, BS 5852

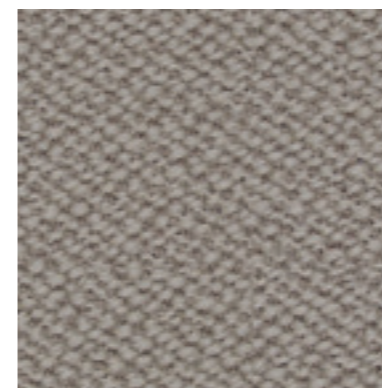
BREITE / WIDTH
1400 MM (55 1/8 INCH)

GEWICHT / WEIGHT
765 GR

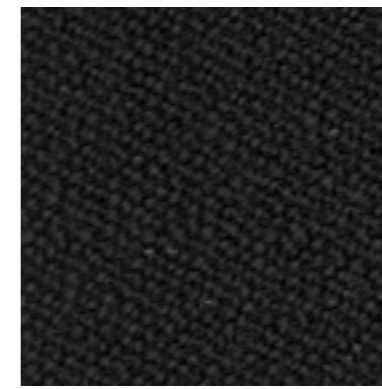
PFLEGEANLEITUNG / CARE INSTRUCTIONS



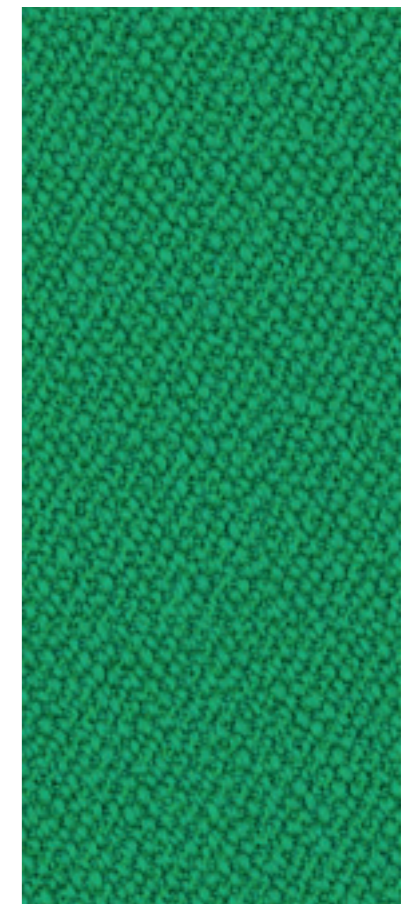
VIDAR, BLACK 1880



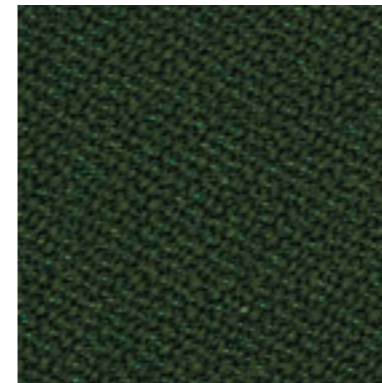
VIDAR, SAND 222



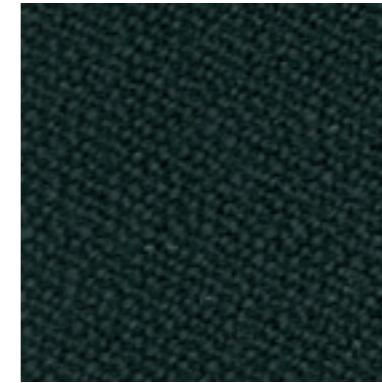
VIDAR, ESPRESSO 386



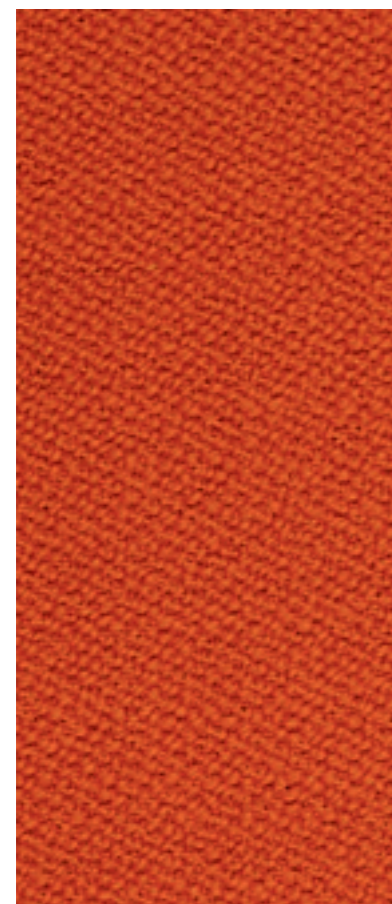
VIDAR, AMAZONA 932



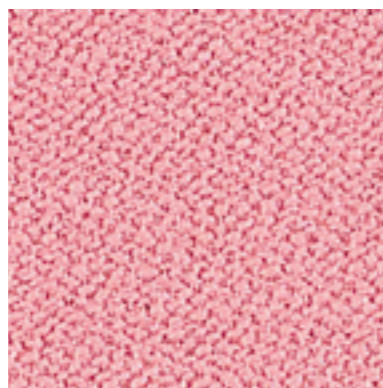
VIDAR, OLIVE 972



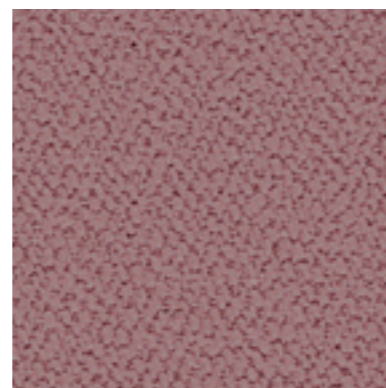
VIDAR, CYPRESS 1062



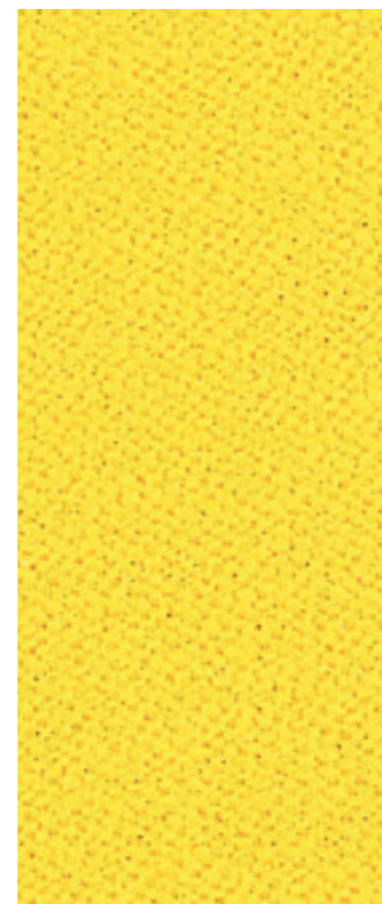
VIDAR, CAMPARI 542



VIDAR, BAZOOKA 622



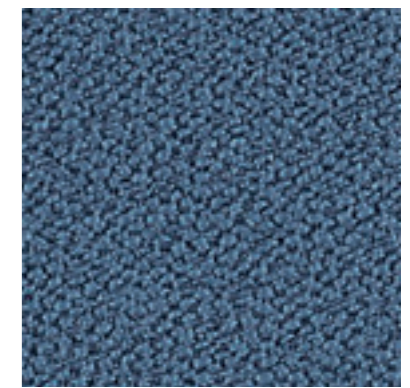
VIDAR, VINTAGE PINK 633



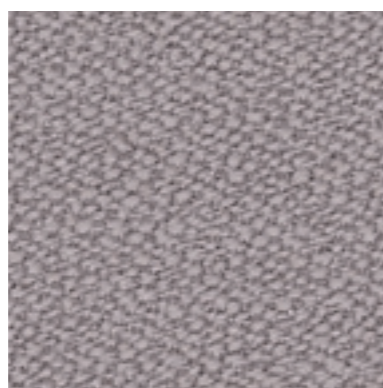
VIDAR, LEMON 443



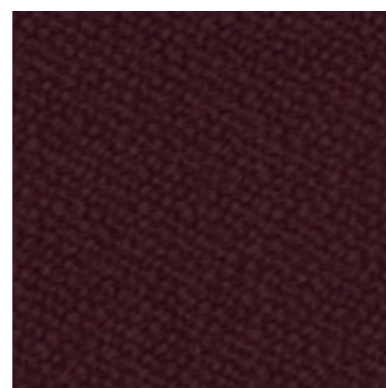
VIDAR, SILK GREY 123



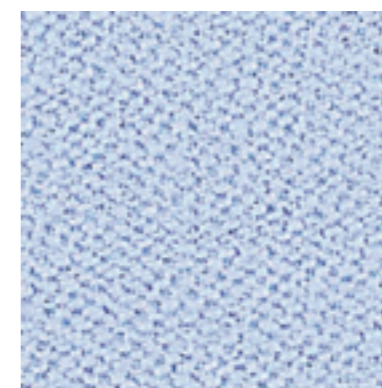
VIDAR, OCEAN 733



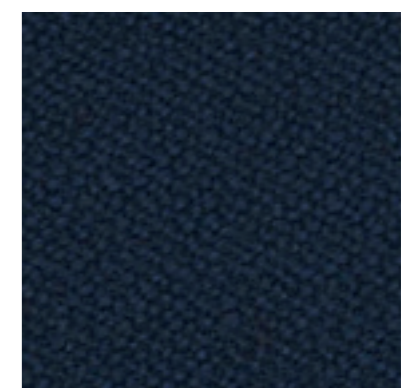
VIDAR, MUSHROOM 143



VIDAR, CASSIS 693



VIDAR, LAVENDER BLUE 723



MIDNIGHT 554

STOFFE / FABRICS

KARAKORUM

(STOFFGRUPPE F / FABRIC GROUP F)
DEDAR

QUALITÄT / CONTENT
42 % WOLLE / WOOL
33 % VISKOSE / VISCOSE
24 % BAUMWOLLE / COTTON
1 % POLYAMID / POLYAMIDE

SCHEUERFESTIGKEIT / RUB RESISTANCE
40.000 MARTINDALE

BREITE / WIDTH
1300 MM (51 1/8 INCH)

GEWICHT PRO QM / WEIGHT PER SQM
1040 GR

PFLEGEANLEITUNG / CARE INSTRUCTIONS



KARAKORUM, ECUME 007



KARAKORUM, CHARCOAL 006

STOFFE / FABRICS

JAMU JUNGLE

(STOFFGRUPPE F / FABRIC GROUP F)
DEDAR

QUALITÄT / CONTENT
60 % VISKOSE / VISCOSE
40 % BAUMWOLLE / COTTON

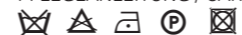
SCHEUERFESTIGKEIT / RUB RESISTANCE
80.000 MARTINDALE

FLAMMSCHUTZ / FLAME RESISTANCE
NFPA 260, BS5852 CIGAR. TEST

BREITE / WIDTH
1400 MM (55 1/8 INCH)

GEWICHT PRO QM / WEIGHT PER SQM
744 GR

PFLEGEANLEITUNG / CARE INSTRUCTIONS



JAMU JUNGLE, SONGBIRD 5



JAMU JUNGLE, PANTERA 1

STOFFE / FABRICS

ZANZIBAR

(STOFFGRUPPE F / FABRIC GROUP F)

QUALITÄT / CONTENT
100% MOHAIR / MOHAIR,
BASIS: BAUMWOLLE / BASE: COTTON

SCHEUERFESTIGKEIT / RUB RESISTANCE
100.000 WYZENBEECK

LICHTECHTHEIT / FASTNESS TO LIGHT
TYP 5, ISO 105 B02

FLAMMSCHUTZ / FLAME RESISTANCE
EN 1021-1/2

BREITE / WIDTH
1400 MM (55 1/8 INCH)

GEWICHT PRO QM / WEIGHT PER SQM
805 GR

PFLEGEANLEITUNG / CARE INSTRUCTIONS



ZANZIBAR, BLUSH 04



ZANZIBAR, GREY BLUE 27

STOFFE / FABRICS

BYRAM

(STOFFGRUPPE F / FABRIC GROUP F)
KVADRAT

QUALITÄT / CONTENT
100% KID MOHAIR / KID MOHAIR

SCHEUERFESTIGKEIT / RUB RESISTANCE
70.000 MARTINDALE

LICHTECHTHEIT / FASTNESS TO LIGHT
TYP 7

FLAMMSCHUTZ / FLAME RESISTANCE
EN 1021-1/2

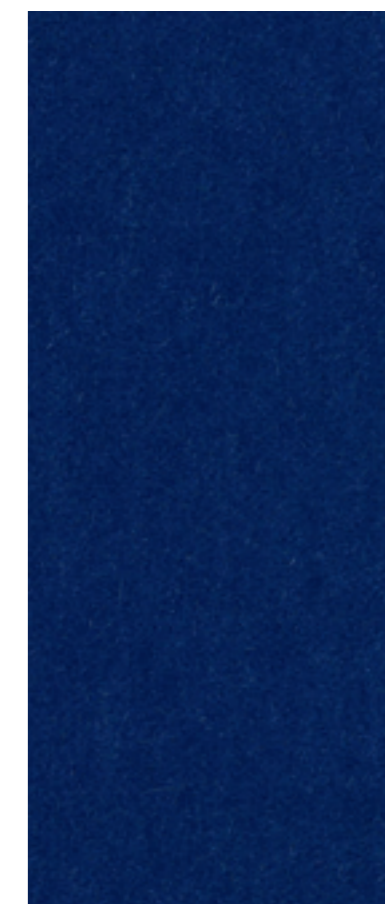
BREITE / WIDTH
1400 MM (55 1/8 INCH)

GEWICHT PRO QM / WEIGHT PER SQM
890 GR

PFLEGEANLEITUNG / CARE INSTRUCTIONS



BYRAM, ESPRESSO 391



BYRAM, ELECTRIC BLUE 771



ZANZIBAR, BRASS 31



ZANZIBAR, CARNELIAN 18



ZANZIBAR, SANDSTONE 11

VLADIMIRO

(STOFFGRUPPE F / FABRIC GROUP F)
DEDAR

QUALITÄT / CONTENT
62% MOHAIR / MOHAIR
38% BAUMWOLLE / COTTON

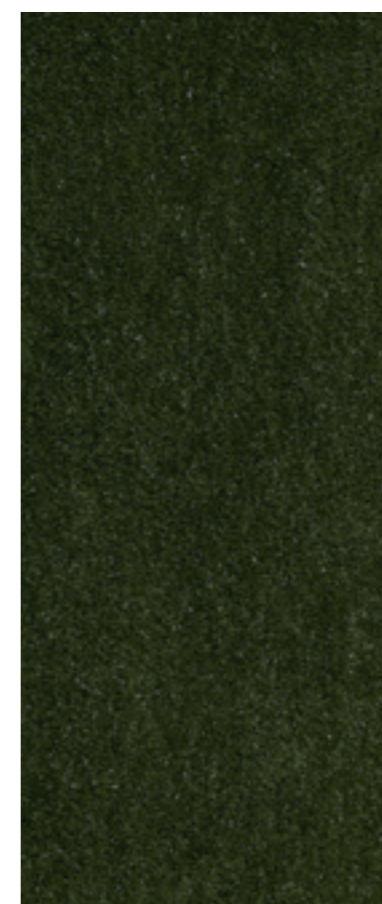
SCHEUERFESTIGKEIT / RUB RESISTANCE
80.000 MARTINDALE

FLAMMSCHUTZ / FLAME RESISTANCE
EN 1021-1/2

BREITE / WIDTH
1350 MM (53 1/8 INCH)

GEWICHT PRO QM / WEIGHT PER SQM
923 GR

PFLEGEANLEITUNG / CARE INSTRUCTIONS



VLADIMIRO, MOUSSE 11



VLADIMIRO, TABBACCO 28

STOFFE / FABRICS

SPLENDID MOHAIR
(STOFFGRUPPE G / FABRIC GROUP G)

QUALITÄT / CONTENT
100% MOHAIR / MOHAIR,
BASIS: BAUMWOLLE / BASE: COTTON

SCHEUERFESTIGKEIT / RUB RESISTANCE
100.000 MARTINDALE

LICHTECHTHEIT / FASTNESS TO LIGHT
TYP 6-7, EN ISO 105- B02

BREITE / WIDTH
1400 MM (55 INCH)

GEWICHT PRO QM / WEIGHT PER SQM
791 GR

PFLIEGEANLEITUNG / CARE INSTRUCTIONS



SPLENDID MOHAIR, CELADON 673

STOFFE / FABRICS



SPLENDID MOHAIR, TERRACOTTA 385



SPLENDID MOHAIR, MOSS 716



SPLENDID MOHAIR, MOCHA 886



SPLENDID MOHAIR, MINK 997



SPLENDID MOHAIR, STONE 994



SPLENDID MOHAIR, EMERALD 775



SPLENDID MOHAIR, MIDNIGHT GREEN 766

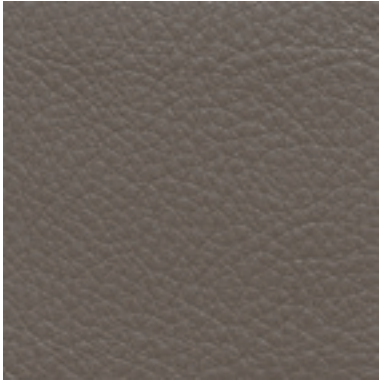


SPLENDID MOHAIR, CORAL 335

LEDER / LEATHER

LEDER SELECT (STOFFGRUPPE E / FABRIC GROUP E)

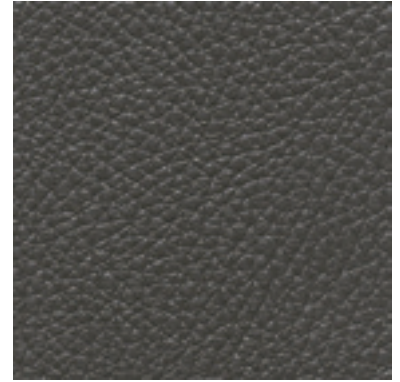
RINDSLEDER, SEMI-ANILIN, PIGMENTIERT, GEPRÄGT, 1,2-1,4 MM / COW HIDE, SEMI ANILINE, PIGMENTED, EMBOSSED, 1.2-1.4 MM



SELECT, PERKAMENT 318



SELECT, STERLING 310



SELECT, SMOKE 231



SELECT, WALNUT 234



SELECT, ESPRESSO 306



SELECT, BLACK 301

LEDER RANCHERO (STOFFGRUPPE F / FABRIC GROUP F)

RINDSLEDER, REIN ANILIN, ANILIN GEFÄRBT, 0,9-1,4 MM / COW HIDE, PURE ANILINE, ANILINE DYED, 0.9-1.4 MM



RANCHERO, NUSS / WALNUT



RANCHERO, BRAUN / BROWN



RANCHERO, SCHWARZ / BLACK