



25 YEARS E15

Zum diesjährigen Jubiläum führt e15 seine Auseinandersetzung mit weiteren Entwürfen von Protagonisten der Moderne fort. Basierend auf der ursprünglichen Idee, reduzierte und radikale Möbel zu produzieren, bietet e15 heute eine beachtenswerte Kollektion originärer Produkte an, geprägt von Progressivität, Qualität, Materialreinheit, Nachhaltigkeit und Charme.

Im Laufe der Jahre hat e15 seinen Ruf als eine der führenden Möbelmarken Europas, die für ikonisches Design bekannt ist, konsequent ausgebaut. Ökologische Nachhaltigkeit, hochwertige Materialien und eine handgefertigte europäische Produktion definieren die Marke. In Zusammenarbeit mit ausgewählten Designern, Architekten und Künstlern, verfolgt der Architekt und e15-Mitbegründer Philipp Mainzer, zusammen mit Designerin und Artdirektorin Farah Ebrahimi einen intelligenten und langfristigen Ansatz für die Entwicklung der Möbelkollektion sowie der Architekturprojekte.

Benannt nach der Postleitzahl des ersten Studios in London, wurde e15 im Jahr 1995 gegründet. Eine radikale, neue Einfachheit zeichnete das Debüt der ersten Kollektion aus, die die Entwicklung moderner Designs wesentlich beeinflusste. Mit reduzierten Formen, die alle natürlichen Merkmale des Materials bewusst offen legen und unterstreichen, schuf e15 für sich einen Ruf als Vorreiter im Gebrauch von Massivholz in seiner reinsten Form. Diese Formensprache ist an den Designklassikern, dem Tisch BIGFOOT™ und dem Hocker BACKENZAHN™, erkennbar.

e15 ist stolz darauf, in diesem Jahr, Produkte aus dem Werk von Richard Herre vorzustellen. Der sehr produktive deutsche Architekt, Innenarchitekt, Grafiker und Autor wurde erst kürzlich als wichtiger Vertreter der Neuen Sachlichkeit der 1920er Jahre und einflussreiche Figur des Deutschen Werkbund in Stuttgart wiederentdeckt. Darüber hinaus präsentiert e15 Weiterentwicklungen der bestehenden Kollektion und eine neue Material- und Farbpalette, die die Haltung der Marke kommuniziert. e15 freut sich außerdem, eine umfassende Auswahl an neuen Stoffen von Kvadrat/Raf Simons in die Kollektion aufzunehmen.

In der kommenden Saison wird e15 weitere Ergebnisse neuer Kooperationen und Arbeiten mit Künstlern und Architekten vorstellen. Während die aktuellen globalen Entwicklungen unsere Lebens- und Arbeitswelt weiter verändern werden, freuen wir uns auf einen inspirierenden und wohlüberlegten Abschnitt der Branche, stärker fokussiert auf relevante, nachhaltige und langlebige Produkte.

e15 marks its anniversary and continues its incorporation of designs by protagonists of Modernism. Founded on simple and radical ideas for furniture, today e15 showcases an exceptional collection of original products that illustrate a progressive identity infused with quality, pure use of materials, sustainability and charm.

Over the years, e15 has consistently built on its reputation as one of Europe's leading furniture brands renowned for iconic designs committed to environmental sustainability, high grade materials and hand crafted European production defining every aspect of the brand. Working closely with a network of artists and creative industry leaders, e15 co-founder and architect Philipp Mainzer together with designer and art director Farah Ebrahimi take an intelligent, long-term approach to the development of their collection of furniture and architectural projects.

Named after the postal code of its first workshop in London, the company was founded in 1995. A radical, new simplicity marked the debut of the collection, leaving an indelible mark for the company and the history of modern design. With essential forms, baring all natural markings and characteristics as visible in design classics such as the table BIGFOOT™ and the stool BACKENZAHN™, e15 has established a leading reputation for the pioneering use of solid wood in its purest form.

This year, e15 is proud to introduce the prolific work of Richard Herre. The German architect, interior designer, graphic artist, and author has only recently been rediscovered as an important representative of the New Objectivity of the 1920's and influential figure in the German Werkbund in Stuttgart. e15 also presents further developments to the existing collection with a fresh palette of materials and colours that communicate our current state of mind. Furthermore, e15 is pleased to introduce a comprehensive range of new textiles by Kvadrat/Raf Simons to the collection.

During the upcoming seasons, e15 will be pleased to debut the result of new collaborations and works by artists and architects. As the current global developments continue to alter our life and work procedure, e15 looks forward to an inspiring and measured chapter for our industry with more focus on meaningful, sustainable and enduring products.

www.e15.com

RH01 STUTTGART STUHL / SIDE CHAIR

DESIGN: RICHARD HERRE

EUROPÄISCHER NUSSBAUM, GEWACHST / EUROPEAN WALNUT, WAXED
WIENER GEFLECHT / VIENNA WEAVE

ST04 BACKENZAHN™ HOCKER / STOOL

DESIGN: PHILIPP MAINZER

EUROPÄISCHER NUSSBAUM, GEÖLT / EUROPEAN WALNUT, OILED



RH01 STUTTGART STUHL / SIDE CHAIR

DESIGN: RICHARD HERRE

EUROPÄISCHER NUSSBAUM, GEWACHST / EUROPEAN WALNUT, WAXED

EUROPÄISCHE EICHE, GEWACHST / EUROPEAN OAK, WAXED

WIENER GEFLECHT / VIENNA WEAVE

STOFF / FABRIC: BYRAM

LEDER / LEATHER: RANCHERO



INHALT / CONTENTS

SORTIERT NACH PRODUKTBEREICHEN / LISTED BY PRODUCT GROUPS

TISCHE / TABLES

TA01 PONTE	TISCH / TABLE	72–73, 80
TA04 BIGFOOT™	TISCH / TABLE	36–37, 181
TA14 ANTON	TISCH / TABLE	56–57
TA17 LONDON	TISCH / TABLE	148–149
TA18 ZEHN	TISCH / TABLE	22–24, 62–63, 65
TA19 SLOANE	TISCH / TABLE	40–45
TA20 HIROKI	TISCH / TABLE	12–13, 96–97, 99
TA21 PLATZ	TISCH / TABLE	81–83
TA22 HOLBORN	TISCH / TABLE	4–6, 58–61
TA23 KAZIMIR	TISCH / TABLE	16–18, 20–21
TA24 ASHIDA	TISCH / TABLE	50–51, 68–69
ES01 TRUNK II	TISCH / TABLE	100–101
DC01 FAYLAND	TISCH / TABLE	28–30, 32–33
DC08 BASIS	TISCHBOCK / TRESTLE	102, 170–173
DC08 BASIS	WORKSTATION / WORKSTATION	174–177
DC08 BASIS	STEHTISCH / HIGH TABLE	178–179
TA01 PONTE	STEHTISCH / HIGH TABLE	70–71, 74–77, 80
TA24 ASHIDA	STEHTISCH / HIGH TABLE	78–79
LB01 ELBE I	STEHTISCH / HIGH TABLE	94–95
ST04 BACKENZAHN™	BEISTELLTISCH / SIDE TABLE	35, 136, 144–145
DC03 LANGLEY	BEISTELLTISCH / SIDE TABLE	31, 114–115, 161
CT07 DREI	BEISTELLTISCH / SIDE TABLE	118–119
CT08 VIER	BEISTELLTISCH / SIDE TABLE	109, 118–119
CT09 ENOKI	BEISTELLTISCH / SIDE TABLE	7–9, 14–15, 52, 104–105, 108, 114, 126–133, 157
CM05 HABIBI	BEISTELLTISCH / SIDE TABLE	27, 49, 54, 106–107, 109, 112, 116–123, 135, 157
LB02 ELBE II	BEISTELLTISCH / SIDE TABLE	94
ES08 ENOKI MIGOTO	BEISTELLTISCH / SIDE TABLE	49, 122–123
ES09 CALVERT CHESS	COUCHTISCH / COFFEE TABLE	26
PA03 ALEX	BEISTELLTISCH / SIDE TABLE	113, 117, 138–139, 141–142
PA05 LEILA	COUCHTISCH / COFFEE TABLE	138–139
FK04 CALVERT	COUCHTISCH / COFFEE TABLE	27, 112, 121
FK05 CHARLOTTE	COUCHTISCH / COFFEE TABLE	25, 27
FK12 FORTYFORTY	BEISTELLTISCH / SIDE TABLE	92–93, 159, 167, 169

SITZEN / SEATING

ST04 BACKENZAHN™	HOCKER / STOOL	4–5, 13, 22, 25, 35–37, 49, 57, 59, 106–107, 112, 114, 119, 136, 141, 145, 159, 177
ST10 JEAN	HOCKER / STOOL	74–76, 78–79, 178–179
ST12 OTHER	HOCKER / STOOL	55
ST13 MR COLLINS	HOCKER / STOOL	176, 181
DC03 LANGLEY	HOCKER / STOOL	68–69
CH04 HOUDINI	STUHL / SIDE CHAIR	12, 16–17, 39, 42–45, 57, 62–65, 96–97, 148–149, 167, 172, 181
CH04 HOUDINI	STUHL MIT ARMLEHNE / CHAIR WITH ARMREST	50–51, 96–97, 148–149
CH05 THIS	STUHL / SIDE CHAIR	18, 28–30, 55–56, 58–59, 61, 81–83
RH01 STUTTGART	STUHL / SIDE CHAIR	2, 4–11, 13, 22
EC01 BYRON	SESSEL / ARMCHAIR	142, 156
EC02 BESSY	SESSEL / LOUNGE CHAIR	130–131
EC03 EUGENE	SESSEL / LOUNGE CHAIR	52–53
CU09 EUGENE S	SITZKISSEN / SEAT CUSHION	52
EC05 THAT	SESSEL / LOUNGE CHAIR	54
BE01 CALLE	BANK / BENCH	80
BE05 SITZ	BANK / BENCH	82–83, 88
DC02 FAWLEY	BANK / BENCH	31–33
LB03 ELBE III	BANK / BENCH	94
HP01 TAFEL	TISCHBANK / TABLEBENCH	85
SF02 KASHAN	SOFA / SOFA	138–141
SF03 SHIRAZ	SOFA / SOFA	25, 104–115
SF06 KERMAN	SOFA / SOFA	14–15, 26, 49, 117–129
FK01 THEBAN	LIEGE / DAYBED	135
FK02 KARNAK	STUHL / SIDE CHAIR	20–21, 23–24, 40–41, 43, 46
FK03 ASWAN	HOCKER / STOOL	46, 162, 167, 170–171

AUFBEWAHRUNG / STORAGE

SH01 MATE	REGAL / SHELF	147
SH05 ARIE	REGAL / SHELF	142–146
SH06 PROFIL	REGAL / SHELF	86–88
DC04 DRAYTON	ANRICHTEN / SIDEBOARD	34
SB03 FARIBA	ANRICHTEN / SIDEBOARD	158
SB04 FATIMA	KOMMODE / CHEST OF DRAWERS	96–97, 156–157
SB05 IMARI	KOMMODE / CHEST OF DRAWERS	150–151
SB07 SHAHNAZ	ANRICHTEN / SIDEBOARD	152–153
SB08 MAHNAZ	KOMMODE / CHEST OF DRAWERS	152–153
SB10 ARAQ	BARSHRANK / BAR CABINET	154
FK08 UNI	GARDEROBE / COAT RACK	160–161

SCHLAFEN / SLEEPING

PA02 NOAH	BETT / BED	162–163
SL02 MO	BETT / BED	164–165
SL05 PARDIS	BETT / BED	166–167, 169

LEUCHTEN / LIGHTING

LT02 SEAM TWO	TISCHLEUCHE / TABLE LIGHT	93, 112, 144, 150, 158, 167
LT03 SEAM THREE	WANDLEUCHE / WALL LIGHT	51, 93
LT04 COLOUR	BODENLEUCHE / FLOOR LIGHT	121
LT05 NORTH	PENDELLEUCHE / PENDANT LIGHT	98–101
LT06 PALO	TISCHLEUCHE / TABLE LIGHT	169
	BODENLEUCHE / FLOOR LIGHT	52, 128
LT07 SPAN	PENDELLEUCHE / PENDANT LIGHT	81, 89–91

ACCESSOIRES / ACCESSORIES

AC03 RETE	DECKE / BLANKET	112, 166
AC13 CUADRO	DECKE / BLANKET	114
AC06 CHOP	HACKBRETT / CHOPPING BOARD	84
AC07 CUT	SCHNEIDEBRETT / CUTTING BOARD	84
AC10 HAUS	BRIEFBESCHWERER / PAPER WEIGHT	88–89
AC11 STOP	BUCHSTÜTZE / BOOK END	34, 88, 92, 102
AC12 PEN	SCHALE / TRAY	81
AC19 SALINA	STEINZEUG / STONEWARE	24, 66–69, 172, 178
CM04 ITO	TABLETT / TRAY	37, 45, 62, 65, 75, 81, 89, 114–115, 181
CM05 HABIBI	TABLETT / TRAY	4–6, 32–33, 58, 96, 99, 120, 139, 152, 166, 178
ES07 BIGFOOT™ DICE	WÜRFEL / DICE	63, 65
CU06 NIMA	WURFKISSEN / CUSHION	25, 26, 49, 104–115, 117–124, 135, 138–141, 166–169
CP03 KAVIR	TEPPICH / CARPET	14–15, 49, 54, 106–109, 114–115, 117, 126–127, 135, 142–146, 156–157
CP04 IZA	KELIM / KILIM	26, 124
RH02 ZET	KELIM / KILIM	7–11, 128–129
FK08 UNI	GARDEROBE / COAT RACK	160–161

MATERIALCOLLAGEN / MATERIAL COLLAGES**19, 48, 103, 137****VERTRETUNGEN / REPRESENTATIVES****180****IMPRESSUM / CREDITS****180**

TA22 HOLBORN TISCH / TABLE
DESIGN: PHILIPP MAINZER
EUROPÄISCHE EICHE, GEÖLT / EUROPEAN OAK, OILED

RH01 STUTTGART STUHL / SIDE CHAIR
DESIGN: RICHARD HERRE
EUROPÄISCHE EICHE, GEWACHST / EUROPEAN OAK, WAXED
STOFF / FABRIC: BYRAM OCHRE

ST04 BACKENZAHN™ HOCKER / STOOL
DESIGN: PHILIPP MAINZER
EUROPÄISCHE EICHE, GEÖLT / EUROPEAN OAK, OILED







TA22 HOLBORN TISCH / TABLE
DESIGN: PHILIPP MAINZER
EUROPÄISCHE EICHE, GEÖLT / EUROPEAN OAK, OILED

RH01 STUTTGART STUHL / SIDE CHAIR
DESIGN: RICHARD HERRE
EUROPÄISCHE EICHE, GEWACHST / EUROPEAN OAK, WAXED
WIENER GEFLECHT / VIENNA WEAVE

CM05 HABIBI TABLETT / TRAY
DESIGN: PHILIPP MAINZER
MESSING, POLIERT / BRASS, POLISHED

RH01 STUTTGART STUHL / SIDE CHAIR

DESIGN: RICHARD HERRE

EUROPÄISCHER NUSSBAUM, GEWACHST / EUROPEAN WALNUT, WAXED

STOFF / FABRIC: BYRAM ESPRESSO, BYRAM ROSE

CT09 ENOKI BEISTELLTISCH / SIDE TABLE

DESIGN: PHILIPP MAINZER

NERO MARQUINA, GEÖLT / NERO MARQUINA, OILED

STAHL, PULVERBESCHICHTET, TIEFSCHWARZ / STEEL, POWDER-COATED, JET BLACK

RH02 ZET KELIM / KILIM

DESIGN: RICHARD HERRE

WOLLE, ROT / WOOL, RED



RH01 STUTTGART STUHL / SIDE CHAIR

DESIGN: RICHARD HERRE

EUROPÄISCHER NUSSBAUM, GEWACHST / EUROPEAN WALNUT, WAXED

STOFF / FABRIC: BYRAM ESPRESSO, BYRAM ROSE

CT09 ENOKI BEISTELLTISCH / SIDE TABLE

DESIGN: PHILIPP MAINZER

NERO MARQUINA, GEÖLT / NERO MARQUINA, OILED

STAHL, PULVERBESCHICHTET, TIEFSCHWARZ / STEEL, POWDER-COATED, JET BLACK

RH02 ZET KELIM / KILIM

DESIGN: RICHARD HERRE

WOLLE, ROT / WOOL, RED







RH01 STUTTGART STUHL / SIDE CHAIR
DESIGN: RICHARD HERRE
EUROPÄISCHER NUSSBAUM, GEWACHST / EUROPEAN WALNUT, WAXED
STOFF / FABRIC: ATOM BLACK FOREST

RH02 ZET KELIM / KILIM
DESIGN: RICHARD HERRE
WOLLE, BLAU / WOOL, BLUE

RH01 STUTTGART STUHL / SIDE CHAIR
DESIGN: RICHARD HERRE
EUROPÄISCHER NUSSBAUM, GEWACHST / EUROPEAN WALNUT, WAXED
WIENER GEFLECHT / VIENNA WEAVE

RH02 ZET KELIM / KILIM
DESIGN: RICHARD HERRE
WOLLE, BLAU / WOOL, BLUE





TA20 HIROKI TISCH / TABLE
DESIGN: PHILIPP MAINZER
STAHL, PULVERBESCHICHTET, REINORANGE / STEEL, POWDER-COATED, PURE ORANGE

CH04 HOUDINI STUHL / SIDE CHAIR
DESIGN: STEFAN DIEZ
EICHENFURNIER, KLAR, SEIDENGRAU LACKIERT / OAK VENEER, CLEAR, SILK GREY LACQUERED

TA20 HIROKI TISCH / TABLE
DESIGN: PHILIPP MAINZER
STAHL, PULVERBESCHICHTET, REINORANGE / STEEL, POWDER-COATED, PURE ORANGE

RH01 STUTTGART STUHL / SIDE CHAIR
DESIGN: RICHARD HERRE
EUROPÄISCHE EICHE, GEWACHST / EUROPEAN OAK, WAXED
WIENER GEFLECHT / VIENNA WEAVE

ST04 BACKENZAHN™ HOCKER / STOOL
DESIGN: PHILIPP MAINZER
EUROPÄISCHE EICHE, GEÖLT / EUROPEAN OAK, OILED





SF06 KERMAN SOFA / SOFA
DESIGN: PHILIPP MAINZER, FARAH EBRAHIMI
STOFF / FABRIC: MASAI BLACK-MULTI

CT09 ENOKI BEISTELLTISCH / SIDE TABLE
DESIGN: PHILIPP MAINZER
STAHL, PULVERBESCHICHTET, SEIDENGRAU, REINORANGE /
STEEL, POWDER-COATED, SILK GREY, PURE ORANGE
STAHL, GELB VERZINKT / STEEL, YELLOW ZINC-PLATED

CP03 KAVIR TEPPICH / CARPET
DESIGN: PHILIPP MAINZER, FARAH EBRAHIMI
WOLLE, SEIDENGRAU, FRANSEN NATUR /
WOOL, SILK GREY, FRINGES NATURAL



TA23 KAZIMIR TISCH / TABLE

DESIGN: PHILIPP MAINZER

EUROPÄISCHE EICHE, WEISS PIGMENTIERT, GEWACHST /
EUROPEAN OAK, WHITE PIGMENTED, WAXED
STAHL, GELB VERZINKT / STEEL, YELLOW ZINC-PLATED

CH04 HOUDINI STUHL / SIDE CHAIR

DESIGN: STEFAN DIEZ

EICHENFURNIER, ULTRAMARIN, SEIDENGRAU LACKIERT /
OAK VENEER, ULTRAMARINE, SILK GREY LACQUERED





TA23 KAZIMIR TISCH / TABLE
DESIGN: PHILIPP MAINZER
TRAVERTIN, UNGEFÜLLT / TRAVERTINE, UNFILLED
STAHL, GELB VERZINKT / STEEL, YELLOW ZINC-PLATED

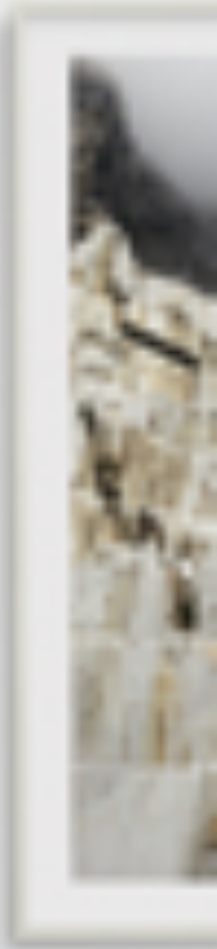
CH05 THIS STUHL / SIDE CHAIR
DESIGN: STEFAN DIEZ
EICHENFURNIER, KLAR LACKIERT / OAK VENEER, CLEAR LACQUERED





TA23 KAZIMIR TISCH / TABLE
DESIGN: PHILIPP MAINZER
EUROPÄISCHER NUSSBAUM, GEÖLT / EUROPEAN WALNUT, OILED
STAHL, GESCHWÄRZT / STEEL, BLACKENED

FK02 KARNAK STUHL / SIDE CHAIR
DESIGN: FERDINAND KRAMER
EUROPÄISCHER NUSSBAUM, GEWACHST / EUROPEAN WALNUT, WAXED
LEDER MOCCA, TEXTILGEFLECHT / LEATHER MOCCA, TEXTILE WEAVE





TA18 ZEHN TISCH / TABLE
DESIGN: PHILIPP MAINZER
EUROPÄISCHE EICHE, WEISS PIGMENTIERT, GEWACHST /
EUROPEAN OAK, WHITE PIGMENTED, WAXED

RH01 STUTTGART STUHL / SIDE CHAIR
DESIGN: RICHARD HERRE
EUROPÄISCHER NUSSBAUM, GEWACHST / EUROPEAN WALNUT, WAXED
WIENER GEFLECHT / VIENNA WEAVE

FK02 KARNAK STUHL / SIDE CHAIR
DESIGN: FERDINAND KRAMER
EUROPÄISCHER NUSSBAUM, GEWACHST / EUROPEAN WALNUT, WAXED
LEDER MOCCA / LEATHER MOCCA

ST04 BACKENZAHN™ HOCKER / STOOL
DESIGN: PHILIPP MAINZER
EUROPÄISCHER NUSSBAUM, GEÖLT / EUROPEAN WALNUT, OILED





TA18 ZEHN TISCH / TABLE
DESIGN: PHILIPP MAINZER
EUROPÄISCHE EICHE, WEISS PIGMENTIERT, GEWACHST /
EUROPEAN OAK, WHITE PIGMENTED, WAXED

FK02 KARNAK STUHL / SIDE CHAIR
DESIGN: FERDINAND KRAMER
EUROPÄISCHER NUSSBAUM, GEWACHST / EUROPEAN WALNUT, WAXED
LEDER MOCCA / LEATHER MOCCA

AC19 SALINA STEINZEUG / STONEWARE
DESIGN: E15
STEINZEUG / STONEWARE





SF03 SHIRAZ SOFA / SOFA
DESIGN: PHILIPP MAINZER, FARAH EBRAHIMI
STOFF / FABRIC: HELIA SILK GREY

CU06 NIMA WURFKISSEN / CUSHION
DESIGN: E15
STOFF / FABRIC: HELIA SILK GREY

FK05 CHARLOTTE COUCHTISCH / COFFEE TABLE
DESIGN: FERDINAND KRAMER
EICHENFURNIER, KLAR LACKIERT / OAK VENEER, CLEAR LACQUERED

ST04 BACKENZAHN™ HOCKER / STOOL
DESIGN: PHILIPP MAINZER
EUROPÄISCHER NUSSBAUM, GEÖLT / EUROPEAN WALNUT, OILED





FK04 CALVERT COUCHTISCH / COFFEE TABLE
DESIGN: FERDINAND KRAMER
EICHENFURNIER, NEONROT LACKIERT / OAK VENEER, NEON RED LACQUERED

FK05 CHARLOTTE COUCHTISCH / COFFEE TABLE
DESIGN: FERDINAND KRAMER
EICHENFURNIER, MINT LACKIERT / OAK VENEER, MINT LACQUERED

CM05 HABIBI BEISTELLTISCH / SIDE TABLE
DESIGN: PHILIPP MAINZER
MESSING, POLIERT / BRASS, POLISHED

SF06 KERMAN SOFA / SOFA
DESIGN: PHILIPP MAINZER, FARAH EBRAHIMI
STOFF / FABRIC: BRASILIA MULTI

ES09 CALVERT CHESS COUCHTISCH / COFFEE TABLE
DESIGN: FERDINAND KRAMER
EICHENFURNIER, KLAR LACKIERT / OAK VENEER, CLEAR LACQUERED
SIEBDRUCK / SILKSCREEN PRINT

CP04 IZA KELIM / KILIM
DESIGN: PHILIPP MAINZER
WOLLE, SCHWARZ, WEISS / WOOL, BLACK, WHITE

AC13 CUADRO DECKE / BLANKET
DESIGN: PHILIPP MAINZER
MERINOWOLLE, YELLOW / MERINO WOOL, YELLOW

CU06 NIMA WURFKISSEN / CUSHION
DESIGN: E15
STOFF / FABRIC: INTERECCIO

DC01 FAYLAND TISCH / TABLE
DESIGN: DAVID CHIPPERFIELD
EUROPÄISCHE EICHE, GEÖLT / EUROPEAN OAK, OILED

CH05 THIS STUHL / SIDE CHAIR
DESIGN: STEFAN DIEZ
EICHENFURNIER, NAVY, VERKEHRSGRAU, TIEFSCHWARZ LACKIERT /
OAK VENEER, NAVY, TRAFFIC GREY, JET BLACK LACQUERED
SITZPOLSTERUNG STOFF / SEAT UPHOLSTERED IN FABRIC

AC07 CUT SCHNEIDEBRETT / CUTTING BOARD
DESIGN: PHILIPP MAINZER
BIANCO CARRARA, GEÖLT / BIANCO CARRARA, OILED





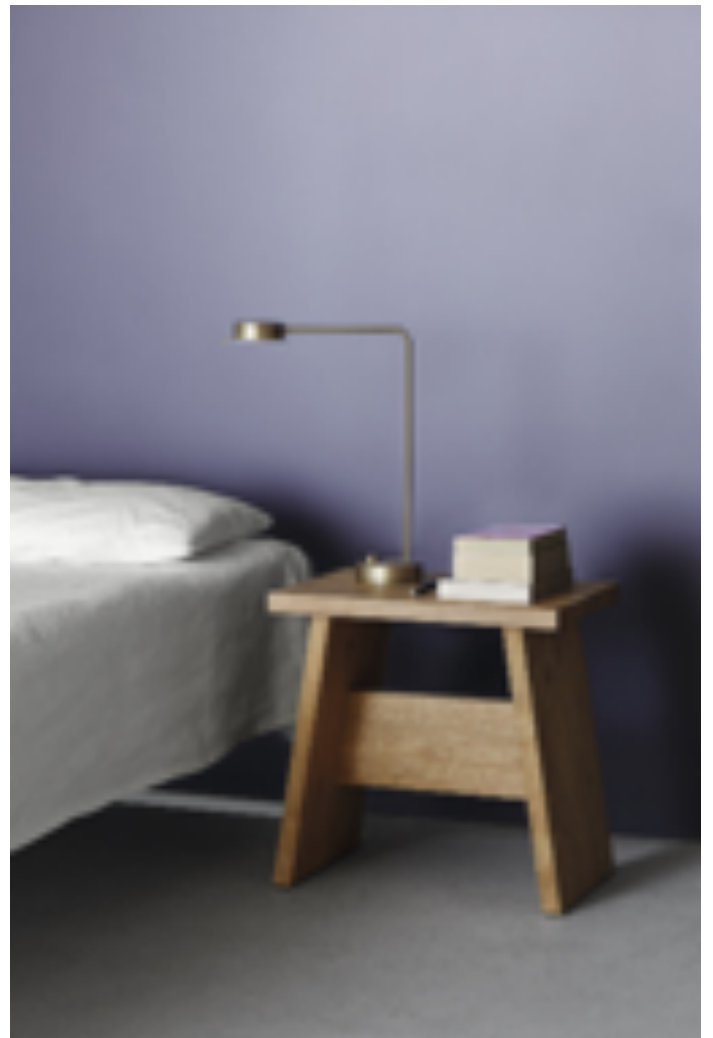
DC01 FAYLAND TISCH / TABLE
DESIGN: DAVID CHIPPERFIELD
EUROPÄISCHE EICHE, GEÖLT / EUROPEAN OAK, OILED

CH05 THIS STUHL / SIDE CHAIR
DESIGN: STEFAN DIEZ
EICHENFURNIER, VERKEHRSGRAU LACKIERT / OAK VENEER, TRAFFIC GREY LACQUERED





DC02 FAWLEY BANK / BENCH
DESIGN: DAVID CHIPPERFIELD
EUROPÄISCHE EICHE, GEÖLT / EUROPEAN OAK, OILED



DC03 LANGLEY BEISTELLTISCH / SIDE TABLE
DESIGN: DAVID CHIPPERFIELD
EUROPÄISCHE EICHE, GEÖLT / EUROPEAN OAK, OILED



DAVID CHIPPERFIELD ARCHITECTS, BERLIN

DC01 FAYLAND TISCH / TABLE
DESIGN: DAVID CHIPPERFIELD
EUROPÄISCHE EICHE, WEISS PIGMENTIERT, GEWACHST /
EUROPEAN OAK, WHITE PIGMENTED, WAXED

DC02 FAWLEY BANK / BENCH
DESIGN: DAVID CHIPPERFIELD
EUROPÄISCHE EICHE, WEISS PIGMENTIERT, GEWACHST /
EUROPEAN OAK, WHITE PIGMENTED, WAXED

CM05 HABIBI TABLETT / TRAY
DESIGN: PHILIPP MAINZER
ALUMINIUM, PULVERBESCHICHTET, TIEFSCHWARZ /
ALUMINIUM, POWDER-COATED, JET BLACK



DC04 DRAYTON ANRICHTE / SIDEBORD
DESIGN: DAVID CHIPPERFIELD
EUROPÄISCHER NUSSBAUM, GEÖLT / EUROPEAN WALNUT, OILED

AC11 STOP BUCHSTÜTZE / BOOKEND
DESIGN: PHILIPP MAINZER
NERO MARQUINA, GEÖLT / NERO MARQUINA, OILED
BIANCO CARRARA, GEÖLT / BIANCO CARRARA, OILED





TA04 BIGFOOT™ TISCH / TABLE
DESIGN: PHILIPP MAINZER
EUROPÄISCHE EICHE, GEÖLT / EUROPEAN OAK, OILED

ST04 BACKENZAHN™ HÖCKER / STOOL
DESIGN: PHILIPP MAINZER
EUROPÄISCHE EICHE, GEÖLT / EUROPEAN OAK, OILED

CM04 ITO TABLETT / TRAY
DESIGN: PHILIPP MAINZER
MESSING, POLIERT / BRASS, POLISHED

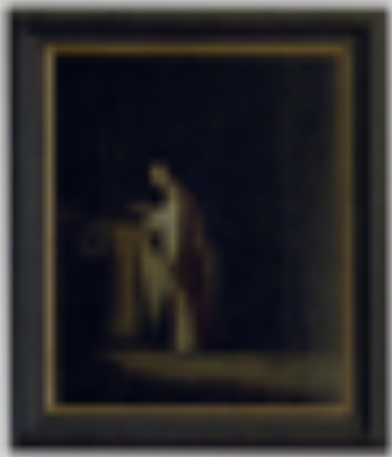






CH04 HOUDINI STUHL / SIDE CHAIR
DESIGN: STEFAN DIEZ
EICHENFURNIER, GOLD LACKIERT / OAK VENEER, GOLD LACQUERED





TA19 SLOANE TISCH / TABLE
DESIGN: PHILIPP MAINZER
EUROPÄISCHE EICHE, WEISS PIGMENTIERT, GEWACHST /
EUROPEAN OAK, WHITE PIGMENTED, WAXED

FK02 KARNAK STUHL / SIDE CHAIR
DESIGN: FERDINAND KRAMER
EUROPÄISCHE EICHE, GEWACHST / EUROPEAN OAK, WAXED
LEDER, NATUR / LEATHER, NATURAL





TA19 SLOANE TISCH / TABLE
DESIGN: PHILIPP MAINZER
EUROPÄISCHE EICHE, WEISS PIGMENTIERT, GEWACHST /
EUROPEAN OAK, WHITE PIGMENTED, WAXED

CH04 HOUDINI STUHL / SIDE CHAIR
DESIGN: STEFAN DIEZ
EICHENFURNIER, GRÜNBRAUN LACKIERT /
OAK VENEER, GREEN BROWN LACQUERED

TA19 SLOANE TISCH / TABLE
DESIGN: PHILIPP MAINZER
EUROPÄISCHE EICHE, WEISS PIGMENTIERT, GEWACHST /
EUROPEAN OAK, WHITE PIGMENTED, WAXED

FK02 KARNAK STUHL / SIDE CHAIR
DESIGN: FERDINAND KRAMER
EUROPÄISCHE EICHE, GEWACHST / EUROPEAN OAK, WAXED
LEDER, NATUR / LEATHER, NATURAL



TA19 SLOANE TISCH / TABLE
DESIGN: PHILIPP MAINZER
EUROPÄISCHER NUSSBAUM, GEÖLT / EUROPEAN WALNUT, OILED

CH04 HOUDINI STUHL / SIDE CHAIR
DESIGN: STEFAN DIEZ
EICHENFURNIER, TIEFSCHWARZ, SEIDENGRAU, OXIDROT, NEONROT LACKIERT /
OAK VENEER, JET BLACK, SILK GREY, OXIDE RED, NEON RED LACQUERED

CM04 ITO TABLETT / TRAY
DESIGN: PHILIPP MAINZER
MESSING, POLIERT / BRASS, POLISHED







FK02 KARNAK STUHL / SIDE CHAIR
DESIGN: FERDINAND KRAMER
EUROPÄISCHER NUSSBAUM, GEWACHST / EUROPEAN WALNUT, WAXED
TEXTILGEFLECHT / TEXTILE WEAVE

FK03 ASWAN HOCKER / STOOL
DESIGN: FERDINAND KRAMER
EUROPÄISCHER NUSSBAUM, GEWACHST / EUROPEAN WALNUT, WAXED
TEXTILGEFLECHT / TEXTILE WEAVE





SF06 KERMAN SOFA / SOFA
DESIGN: PHILIPP MAINZER, FARAH EBRAHIMI
STOFF / FABRIC: ZANZIBAR CARNELIAN

CU06 NIMA WURFKISSEN / CUSHION
DESIGN: E15
STOFF / FABRIC: ZANZIBAR CARNELIAN

CM05 HABIBI BEISTELLTISCH / SIDE TABLE
DESIGN: PHILIPP MAINZER
EDELSTAHL, POLIERT / STAINLESS STEEL, POLISHED

ES08 ENOKI MIGOTO BEISTELLTISCH / SIDE TABLE
DESIGN: PHILIPP MAINZER
GREY BARDIGLIO, GEÖLT / GREY BARDIGLIO, OILED

ST04 BACKENZAHN™ HOCKER / STOOL
DESIGN: PHILIPP MAINZER
EUROPÄISCHER NUSSBAUM, GEÖLT / EUROPEAN WALNUT, OILED

CP03 KAVIR TEPPICH / CARPET
DESIGN: PHILIPP MAINZER, FARAH EBRAHIMI
WOLLE, SCHWARZGRAU, FRANSEN SCHIEFERGRAU / WOOL, BLACK GREY, FRINGES SLATE GREY







TA24 ASHIDA TISCH / TABLE
DESIGN: PHILIPP MAINZER
EUROPÄISCHER NUSSBAUM, GEÖLT / EUROPEAN WALNUT, OILED

CH04 HOUDINI STUHL / SIDE CHAIR
DESIGN: STEFAN DIEZ
EICHENFURNIER, TIEFSCHWARZ, SCHOKOLADENBRAUN, OXIDROT LACKIERT /
OAK VENEER, JET BLACK, CHOCOLATE BROWN, OXIDE RED LACQUERED

LT03 SEAM THREE WANDLEUCHE / WALL LIGHT
DESIGN: MARK HOLMES
MESSING, POLIERT / BRASS, POLISHED

AC19 SALINA STEINZEUG / STONEWARE
DESIGN: E15
STEINZEUG / STONEWARE

TA24 ASHIDA TISCH / TABLE
DESIGN: PHILIPP MAINZER
EUROPÄISCHER NUSSBAUM, GEÖLT / EUROPEAN WALNUT, OILED

CH04 HOUDINI STUHL MIT ARMLEHNE / SIDE CHAIR WITH ARMREST
DESIGN: STEFAN DIEZ
EICHENFURNIER, TIEFSCHWARZ, LACKIERT / OAK VENEER, JET BLACK, LACQUERED
POLSTERUNG STOFF / UPHOLSTERY FABRIC: BYRAM ESPRESSO



EC03 EUGENE SESSEL / ARMCHAIR
 DESIGN: STEFAN DIEZ
 EICHENFURNIER, TIEFSCHWARZ, KLAR LACKIERT /
 OAK VENEER, JET BLACK, CLEAR LACQUERED

CU09 EUGENE S SITZKISSEN / SEAT CUSHION
 DESIGN: STEFAN DIEZ
 STOFF / FABRIC: INTRECCIO 16

CT09 ENOKI BEISTELLTISCH / SIDE TABLE
 DESIGN: PHILIPP MAINZER
 NERO MARQUINA, BIANCO CARRARA, GEÖLT /
 NERO MARQUINA, BIANCO CARRARA, OILED
 STAHL, PULVERBESCHICHTET, TIEFSCHWARZ, SIGNALWEISS /
 STEEL, POWDER-COATED, JET BLACK, SIGNAL WHITE

LT06 PALO BODENLEUCHE / FLOOR LIGHT
 DESIGN: MICHAEL RAASCH
 ALUMINIUM, PULVERBESCHICHTET, TIEFSCHWARZ /
 ALUMINIUM, POWDER-COATED, JET BLACK
 NERO MARQUINA, GEÖLT / NERO MARQUINA, OILED



THEATRE DE GROTE POST, OOSTENDE

EC03 EUGENE SESSEL / ARMCHAIR

DESIGN: STEFAN DIEZ

EICHENFURNIER, FLAME LACKIERT / OAK VENEER, FLAME LACQUERED

SITZPOLSTERUNG STOFF / SEAT UPHOLSTERED IN FABRIC

ST10 JEAN HOCKER / STOOL

DESIGN: STEFAN DIEZ

EICHENFURNIER, FLAME LACKIERT / OAK VENEER, FLAME LACQUERED

SITZPOLSTERUNG STOFF / SEAT UPHOLSTERED IN FABRIC



EC05 THAT SESSEL / LOUNGE CHAIR
DESIGN: STEFAN DIEZ
EICHENFURNIER, TIEFSCHWARZ LACKIERT /
OAK VENEER, JET BLACK LACQUERED

CM05 HABIBI BEISTELLTISCH / SIDE TABLE
DESIGN: PHILIPP MAINZER
EDELSTAHL, POLIERT / STAINLESS STEEL, POLISHED

CP03 KAVIR TEPPICH / CARPET
DESIGN: PHILIPP MAINZER, FARAH EBRAHIMI
WOLLE GRAPHITGRAU, FRANSEN SCHIEFERGRAU /
WOOL GRAPHITE GREY, FRINGES SLATE GREY

FK12 FORTYFORTY BEISTELLTISCH / SIDE TABLE
DESIGN: FERDINAND KRAMER
STAHL, PULVERBESCHICHTET, SIGNALWEISS /
STEEL, POWDER-COATED, SIGNAL WHITE





ST12 OTHER HOCKER / STOOL
DESIGN: STEFAN DIEZ
EICHENFURNIER, TIEFSCHWARZ, VERKEHRSGRAU LACKIERT /
OAK VENEER, JET BLACK, TRAFFIC GREY LACQUERED



CH05 THIS STUHL / SIDE CHAIR
DESIGN: STEFAN DIEZ
EICHENFURNIER, VERKEHRSGRAU, KLAR LACKIERT /
OAK VENEER, TRAFFIC GREY, CLEAR LACQUERED

TA14 ANTON TISCH / TABLE
DESIGN: PHILIPP MAINZER
EUROPÄISCHE EICHE, TIEFSCHWARZ GEBEIZT, LACKIERT /
EUROPEAN OAK, JET BLACK STAINED, LACQUERED
STAHL, PULVERBESCHICHTET, TIEFSCHWARZ / STEEL, POWDER-COATED, JET BLACK

CH05 THIS STUHL / SIDE CHAIR
DESIGN: STEFAN DIEZ
EICHENFURNIER, TIEFSCHWARZ LACKIERT / OAK VENEER, JET BLACK LACQUERED

AC19 SALINA STEINZEUG / STONEWARE
DESIGN: E15
STEINZEUG / STONEWARE



TA14 ANTON TISCH / TABLE
DESIGN: PHILIPP MAINZER
EUROPÄISCHE EICHE, GEÖLT / EUROPEAN OAK, OILED
MESSING, POLIERT / BRASS, POLISHED

CH04 HOUDINI STUHL / SIDE CHAIR
DESIGN: STEFAN DIEZ
EICHENFURNIER, SEIDENGRAU LACKIERT / OAK VENEER, SILK GREY LACQUERED

ST04 BACKENZAHN™ HOCKER / STOOL
DESIGN: PHILIPP MAINZER
EUROPÄISCHE EICHE, GEÖLT / EUROPEAN OAK, OILED



TA22 HOLBORN TISCH / TABLE
DESIGN: PHILIPP MAINZER
EUROPÄISCHE EICHE, GEÖLT / EUROPEAN OAK, OILED

CH05 THIS STUHL / SIDE CHAIR
DESIGN: STEFAN DIEZ
EICHENFURNIER, TIEFSCHWARZ, VERKEHRSGRAU LACKIERT /
OAK VENEER, JET BLACK, TRAFFIC GREY LACQUERED

ST04 BACKENZAHN™ HOCKER / STOOL
DESIGN: PHILIPP MAINZER
EUROPÄISCHE EICHE, GEÖLT / EUROPEAN OAK, OILED

CM05 HABIBI TABLETT / TRAY
DESIGN: PHILIPP MAINZER
MESSING, POLIERT / BRASS, POLISHED







HULT UNDERGRADUATE UNIVERSITY, CAMBRIDGE

TA22 HOLBORN TISCH MIT KABELMANAGEMENT /
TABLE WITH WIRE MANAGEMENT
DESIGN: PHILIPP MAINZER
EUROPÄISCHE EICHE, GEÖLT / EUROPEAN OAK, OILED

TA22 HOLBORN TISCH / TABLE
DESIGN: PHILIPP MAINZER
EUROPÄISCHE EICHE, GEÖLT / EUROPEAN OAK, OILED

CH05 THIS STUHL / SIDE CHAIR
DESIGN: STEFAN DIEZ
EICHENFURNIER, TIEFSCHWARZ, VERKEHRSGRAU LACKIERT /
OAK VENEER, JET BLACK, TRAFFIC GREY LACQUERED







TA18 ZEHN TISCH / TABLE
DESIGN: PHILIPP MAINZER
EUROPÄISCHE EICHE, GEÖLT / EUROPEAN OAK, OILED

CH04 HOUDINI STUHL / SIDE CHAIR
DESIGN: STEFAN DIEZ
EICHENFURNIER, NAVY, VERKEHRSGRAU, TIEFSCHWARZ LACKIERT /
OAK VENEER, NAVY, TRAFFIC GREY, JET BLACK LACQUERED

CM04 ITO TABLETT / TRAY
DESIGN: PHILIPP MAINZER
ALUMINIUM, PULVERBESCHICHTET, SIGNALWEISS /
ALUMINIUM, POWDER-COATED, SIGNAL WHITE
KUPFER, POLIERT / COPPER, POLISHED

AC12 PEN SCHALE / TRAY
DESIGN: PHILIPP MAINZER
EUROPÄISCHE EICHE, GEÖLT / EUROPEAN OAK, OILED

ES07 BIGFOOT™ DICE WÜRFEL / DICE
DESIGN: GEOFF MCFETRIDGE
EUROPÄISCHE EICHE, UNBEHANDELT / EUROPEAN OAK, UNTREATED

CH04 HOUDINI STUHL / SIDE CHAIR
DESIGN: STEFAN DIEZ
EICHENFURNIER, AMAZONASGRÜN, BEIGEROT LACKIERT /
OAK VENEER, AMAZONA GREEN, BEIGE RED LACQUERED



TA18 ZEHN TISCH / TABLE
DESIGN: PHILIPP MAINZER
EUROPÄISCHE EICHE, GEÖLT / EUROPEAN OAK, OILED

CH04 HOUDINI STUHL / SIDE CHAIR
DESIGN: STEFAN DIEZ
EICHENFURNIER, BEIGEROT, VERKEHRSGRAU LACKIERT /
OAK VENEER, BEIGE RED, TRAFFIC GREY LACQUERED

CM04 ITO TABLETT / TRAY
DESIGN: PHILIPP MAINZER
ALUMINIUM, PULVERBESCHICHTET, SIGNALWEISS /
ALUMINIUM, POWDER-COATED, SIGNAL WHITE
KUPFER, POLIERT / COPPER, POLISHED

AC12 PEN SCHALE / TRAY
DESIGN: PHILIPP MAINZER
EUROPÄISCHE EICHE, GEÖLT / EUROPEAN OAK, OILED

ES07 BIGFOOT™ DICE WÜRFEL / DICE
DESIGN: GEOFF MCFETRIDGE
EUROPÄISCHE EICHE, UNBEHANDELT / EUROPEAN OAK, UNTREATED





AC19 SALINA STEINZEUG / STONEWARE
DESIGN: E15
STEINZEUG / STONEWARE





TA24 ASHIDA TISCH / TABLE
DESIGN: PHILIPP MAINZER
EUROPÄISCHE EICHE, WEISS PIGMENTIERT, GEWACHST /
EUROPEAN OAK, WHITE PIGMENTED, WAXED

DC03 LANGLEY HOCKER / STOOL
DESIGN: DAVID CHIPPERFIELD
EUROPÄISCHE EICHE, TIEFSCHWARZ GEBEIZT, LACKIERT /
EUROPEAN OAK, JET BLACK STAINED, LACQUERED

AC19 SALINA STEINZEUG / STONEWARE
DESIGN: E15
STEINZEUG / STONEWARE



RESTAURANT KASERNE, BASEL

TA01 PONTE TISCH / TABLE
DESIGN: PHILIPP MAINZER
EUROPÄISCHE EICHE, GEÖLT / EUROPEAN OAK, OILED







XUE XUE INSTITUTE, TAIPEI

TA01 PONTE TISCH / TABLE
DESIGN: PHILIPP MAINZER
EUROPÄISCHE EICHE, GEÖLT / EUROPEAN OAK, OILED

WM01 BUSY KABELMANAGER / WIRE MANAGER
DESIGN: PHILIPP MAINZER
ALUMINIUM, PULVERBESCHICHTET, SIGNALWEISS /
ALUMINIUM, POWDER-COATED, SIGNAL WHITE



TA01 PONTE TISCH MIT KABELMANAGEMENT / TABLE WITH WIRE MANAGEMENT
DESIGN: PHILIPP MAINZER
EUROPÄISCHE EICHE, WEISS PIGMENTIERT, GEWACHST / EUROPEAN OAK, WHITE PIGMENTED, WAXED

ST10 JEAN HOCKER / STOOL
DESIGN: STEFAN DIEZ
EICHENFURNIER, TIEFSCHWARZ LACKIERT / OAK VENEER, JET BLACK LACQUERED



TA01 PONTE TISCH MIT KABELMANAGEMENT / TABLE WITH WIRE MANAGEMENT
DESIGN: PHILIPP MAINZER
EUROPÄISCHE EICHE, WEISS PIGMENTIERT, GEWACHST / EUROPEAN OAK, WHITE PIGMENTED, WAXED

ST10 JEAN HOCKER / STOOL
DESIGN: STEFAN DIEZ
EICHENFURNIER, TIEFSCHWARZ LACKIERT / OAK VENEER, JET BLACK LACQUERED

CM04 ITO TABLETT / TRAY
DESIGN: PHILIPP MAINZER
ALUMINIUM, PULVERBESCHICHTET, SIGNALWEISS / ALUMINIUM, POWDER-COATED, SIGNAL WHITE



TA01 PONTE TISCH MIT KABELMANAGEMENT / TABLE WITH WIRE MANAGEMENT
DESIGN: PHILIPP MAINZER
EUROPÄISCHE EICHE, WEISS PIGMENTIERT, GEWACHST / EUROPEAN OAK, WHITE PIGMENTED, WAXED

ST10 JEAN HOCKER / STOOL
DESIGN: STEFAN DIEZ
EICHENFURNIER, TIEFSCHWARZ LACKIERT / OAK VENEER, JET BLACK LACQUERED



TA24 ASHIDA TISCH MIT KABELMANAGEMENT / TABLE WITH WIRE MANAGEMENT
DESIGN: PHILIPP MAINZER
EUROPÄISCHE EICHE, WEISS PIGMENTIERT, GEWACHST / EUROPEAN OAK, WHITE PIGMENTED, WAXED
MESSING, POLIERT / BRASS, POLISHED

CH04 HOUDINI STUHL / SIDE CHAIR
DESIGN: STEFAN DIEZ
EICHENFURNIER, TIEFSCHWARZ LACKIERT / OAK VENEER, JET BLACK LACQUERED





STYLEPARK, FRANKFURT

TA24 ASHIDA STEHTISCH / HIGH TABLE
DESIGN: PHILIPP MAINZER
EUROPÄISCHE EICHE, GEÖLT / EUROPEAN OAK, OILED

ST10 JEAN HOCKER / STOOL
DESIGN: STEFAN DIEZ
EICHENFURNIER, TIEFSCHWARZ LACKIERT /
OAK VENEER, JET BLACK LACQUERED





HUGO BOSS, NEW YORK

TA01 PONTE TISCH / TABLE
 DESIGN: PHILIPP MAINZER
 EUROPÄISCHE EICHE, GEÖLT / EUROPEAN OAK, OILED

ST07 GRACE HOCKER / STOOL
 DESIGN: PHILIPP MAINZER
 EUROPÄISCHE EICHE, GEÖLT / EUROPEAN OAK, OILED
 EDELSTAHL, GESCHLIFFEN / STAINLES STEEL, BRUSHED

BE01 CALLE BANK / BENCH
 DESIGN: PHILIPP MAINZER
 EUROPÄISCHE EICHE, GEÖLT / EUROPEAN OAK, OILED



TA21 PLATZ TISCH / TABLE
DESIGN: JÖRG SCHELLMANN
EUROPÄISCHE EICHE, GEÖLT / EUROPEAN OAK, OILED

LT07 SPAN PENDELLEUCHTE / PENDANT LIGHT
DESIGN: MICHAEL RAASCH
ALUMINIUM, PULVERBESCHICHTET, TIEFSCHWARZ / ALUMINIUM, POWDER-COATED, JET BLACK

CH05 THIS STUHL / SIDE CHAIR
DESIGN: STEFAN DIEZ
EICHENFURNIER, TIEFSCHWARZ LACKIERT / OAK VENEER, JET BLACK LACQUERED

CM04 ITO TABLETT / TRAY
DESIGN: PHILIPP MAINZER
ALUMINIUM, PULVERBESCHICHTET, SIGNALWEISS / ALUMINIUM, POWDER-COATED, SIGNAL WHITE

AC12 PEN SCHALE / TRAY
DESIGN: PHILIPP MAINZER
EUROPÄISCHE EICHE, GEÖLT / EUROPEAN OAK, OILED



TA21 PLATZ TISCH / TABLE
DESIGN: JÖRG SCHELLMANN
EUROPÄISCHE EICHE, GEÖLT / EUROPEAN OAK, OILED

BE05 SITZ BANK / BENCH
DESIGN: JÖRG SCHELLMANN
EUROPÄISCHE EICHE, GEÖLT / EUROPEAN OAK, OILED

CH05 THIS STUHL / SIDE CHAIR
DESIGN: STEFAN DIEZ
EICHENFURNIER, SIGNALWEISS LACKIERT / OAK VENEER, SIGNAL WHITE LACQUERED







AC06 CHOP HACKBRETT / CHOPPING BOARD
DESIGN: PHILIPP MAINZER
EUROPÄISCHE EICHE, UNBEHANDELT / EUROPEAN OAK, UNTREATED

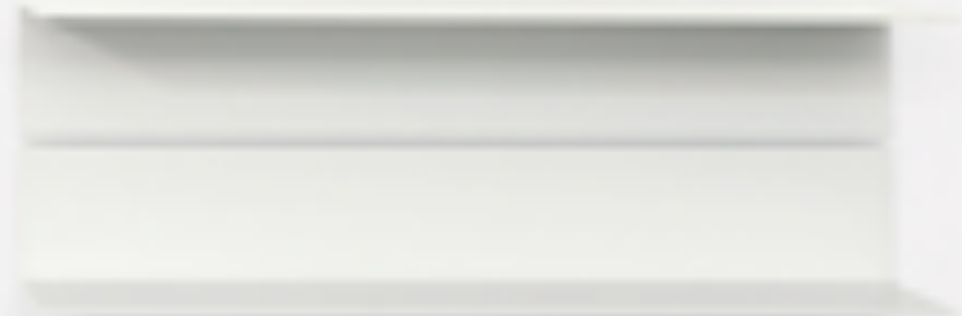
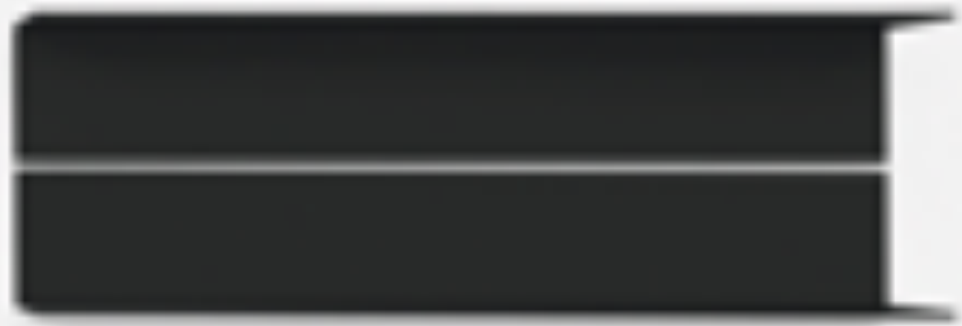
AC07 CUT SCHNEIDEBRETT / CUTTING BOARD
DESIGN: PHILIPP MAINZER
EUROPÄISCHE EICHE, UNBEHANDELT / EUROPEAN OAK, UNTREATED

HP01 TAFEL TISCHBANK / TABLE BENCH
DESIGN: HANS DE PELSMACKER
EUROPÄISCHE EICHE, GEÖLT / EUROPEAN OAK, OILED





SH06 PROFIL REGAL / SHELF
DESIGN: JÖRG SCHELLMANN
ALUMINIUM, PULVERBESCHICHTET, SEIDENGRAU, TIEFSCHWARZ, SIGNALWEISS LACKIERT /
ALUMINIUM, POWDER-COATED, SILK GREY, JET BLACK, SIGNAL WHITE





SH06 PROFIL REGAL / SHELF

DESIGN: JÖRG SCHELLMANN

ALUMINIUM, PULVERBESCHICHTET, SEIDENGRAU /
ALUMINIUM, POWDER-COATED, SILK GREY

BE05 SITZ BANK / BENCH

DESIGN: JÖRG SCHELLMANN

EUROPÄISCHE EICHE, GEÖLT / EUROPEAN OAK, OILED

AC11 STOP BUCHSTÜTZE / BOOKEND

DESIGN: PHILIPP MAINZER

NERO MARQUINA, GEÖLT / NERO MARQUINA, OILED

BIANCO CARRARA, GEÖLT / BIANCO CARRARA, OILED

AC10 HAUS BRIEFBESCHWERER / PAPER WEIGHT

DESIGN: JAN PHILIP HOLLER

EUROPÄISCHER NUSSBAUM, GEÖLT / EUROPEAN WALNUT, OILED

MESSING, POLIERT / BRASS, POLISHED



SH06 PROFIL REGAL / SHELF

DESIGN: JÖRG SCHELLMANN

ALUMINIUM, PULVERBESCHICHTET, SEIDENGRAU, SIGNALWEISS /
ALUMINIUM, POWDER-COATED, SILK GREY, SIGNAL WHITE

AC11 STOP BUCHSTÜTZE / BOOKEND

DESIGN: PHILIPP MAINZER

BIANCO CARRARA, GEÖLT / BIANCO CARRARA, OILED

LT07 SPAN PENDELLEUCHE / PENDANT LIGHT
DESIGN: MICHAEL RAASCH
ALUMINIUM, PULVERBESCHICHTET, TIEFSCHWARZ /
ALUMINIUM, POWDER-COATED, JET BLACK

AC10 HAUS BRIEFBESCHWERER / PAPER WEIGHT
DESIGN: JAN PHILIP HOLLER
EUROPÄISCHER NUSSBAUM, GEÖLT / EUROPEAN WALNUT, OILED

CM04 ITO TABLETT / TRAY
DESIGN: PHILIPP MAINZER
EDELSTAHL, POLIERT / STAINLESS STEEL, POLISHED

CH04 HOUDINI STUHL / SIDE CHAIR
DESIGN: STEFAN DIEZ
EICHENFURNIER, BEIGEROT, VERKEHRSGRAU LACKIERT /
OAK VENEER, BEIGE RED, TRAFFIC GREY LACQUERED





PRD AGENCY, COPENHAGEN

LT07 SPAN PENDELLEUCHE / PENDANT LIGHT
DESIGN: MICHAEL RAASCH
ALUMINIUM, PULVERBESCHICHTET, TIEFSCHWARZ /
ALUMINIUM, POWDER-COATED, JET BLACK



FK12 FORTYFORTY STAPELBARER BEISTELLTISCH / STACKABLE SIDE TABLE
DESIGN: FERDINAND KRAMER
STAHL, PULVERBESCHICHTET, SIGNALWEISS, TIEFSCHWARZ /
STEEL, POWDER-COATED, SIGNAL WHITE, JET BLACK

AC11 STOP BUCHSTÜTZE / BOOKEND
DESIGN: PHILIPP MAINZER
BIANCO CARRARA, GEÖLT / BIANCO CARRARA, OILED
NERO MARQUINA, GEÖLT / NERO MARQUINA, OILED



LT02 SEAM TWO TISCHLEUCHE / TABLE LIGHT
DESIGN: MARK HOLMES
ALUMINIUM, PULVERBESCHICHTET, SIGNALWEISS /
ALUMINIUM, POWDER-COATED, SIGNAL WHITE

LT03 SEAM THREE WANDLEUCHE / WALL LIGHT
DESIGN: MARK HOLMES
ALUMINIUM, PULVERBESCHICHTET, SIGNALWEISS /
ALUMINIUM, POWDER-COATED, SIGNAL WHITE

FK12 FORTYFORTY BEISTELLTISCH / SIDE TABLE
DESIGN: FERDINAND KRAMER
STAHL, PULVERBESCHICHTET, TIEFSCHWARZ, SIGNALWEISS /
STEEL, POWDER-COATED, JET BLACK, SIGNAL WHITE





ELBPILHARMONIE, HAMBURG

LB03 ELBE II BEISTELLTISCH / SIDE TABLE

DESIGN: EVA MARGUERRE, MARCEL BESAU, DANIEL SCHÖNING
STAHL, PULVERBESCHICHTET, SIGNALWEISS /
STEEL, POWDER-COATED, SIGNAL WHITE
BIANCO CARRARA, GEÖLT / BIANCO CARRARA, OILED

LB03 ELBE III BANK / BENCH

DESIGN: EVA MARGUERRE, MARCEL BESAU, DANIEL SCHÖNING
STAHL, PULVERBESCHICHTET, SIGNALWEISS /
STEEL, POWDER-COATED, SIGNAL WHITE
BIANCO CARRARA, GEÖLT / BIANCO CARRARA, OILED
STOFF / FABRIC

LB01 ELBE I STEHTISCH / HIGH TABLE

DESIGN: EVA MARGUERRE, MARCEL BESAU, DANIEL SCHÖNING
STAHL, PULVERBESCHICHTET, SIGNALWEISS /
STEEL, POWDER-COATED, SIGNAL WHITE
BIANCO CARRARA, GEÖLT / BIANCO CARRARA, OILED



TA20 HIROKI TISCH / TABLE
DESIGN: PHILIPP MAINZER
BIANCO CARRARA, GEÖLT / BIANCO CARRARA, OILED
STAHL, PULVERBESCHICHTET, SIGNALWEISS / STEEL, POWDER-COATED, SIGNAL WHITE

CH04 HOUDINI STUHL, STUHL MIT ARMLEHNE / SIDE CHAIR, CHAIR WITH ARMREST
DESIGN: STEFAN DIEZ
EICHENFURNIER, SIGNALWEISS LACKIERT / OAK VENEER, SIGNAL WHITE LACQUERED

CM05 HABIBI TABLETT / TRAY
DESIGN: PHILIPP MAINZER
MESSING, POLIERT / BRASS, POLISHED

SB04 FATIMA KOMMODE / CHEST OF DRAWERS
DESIGN: PHILIPP MAINZER
EUROPÄISCHER NUSSBAUM, GEÖLT / EUROPEAN WALNUT, OILED
EDELSTAHL, GESCHLIFFEN / STAINLESS STEEL, BRUSHED





LT05 NORTH PENDELLEUCHE / PENDANT LIGHT
DESIGN: EVA MARGUERRE, MARCEL BESAU
KUPFER, MESSING, EDELSTAHL, POLIERT /
COPPER, BRASS, STAINLESS STEEL, POLISHED



LT05 NORTH PENDELLEUCHE / PENDANT LIGHT
DESIGN: EVA MARGUERRE, MARCEL BESAU
STAHL, PULVERBESCHICHTET, SIGNALWEISS /
STEEL, POWDER-COATED, SIGNAL WHITE

TA20 HIROKI TISCH / TABLE
DESIGN: PHILIPP MAINZER
NERO MARQUINA, GEÖLT / NERO MARQUINA, OILED
STAHL, PULVERBESCHICHTET, TIEFSCHWARZ /
STEEL, POWDER-COATED, JET BLACK

FK02 KARNAK STUHL / SIDE CHAIR
DESIGN: FERDINAND KRAMER
EUROPÄISCHER NUSSBAUM, GEWACHST /
EUROPEAN WALNUT, WAXED
TEXTILGEFLECHT / TEXTILE WEAVE

CM05 HABIBI TABLETT / TRAY
DESIGN: PHILIPP MAINZER
ALUMINIUM, PULVERBESCHICHTET, TIEFSCHWARZ /
ALUMINIUM, POWDER-COATED, JET BLACK



ES01 TRUNK II TISCH / TABLE

DESIGN: PHILIPP MAINZER

EUROPÄISCHER NUSSBAUM, GEÖLT / EUROPEAN WALNUT, OILED

MESSING, POLIERT / BRASS, POLISHED

LT05 NORTH PENDELLEUCHE / PENDANT LIGHT

DESIGN: EVA MARGUERRE, MARCEL BESAU

EDELSTAHL, MESSING, POLIERT / STAINLESS STEEL, BRASS, POLISHED

FK02 KARNAK STUHL / SIDE CHAIR

DESIGN: FERDINAND KRAMER

EUROPÄISCHER NUSSBAUM, GEWACHST / EUROPEAN WALNUT, WAXED

LEDER, MOCCA / LEATHER, MOCCA



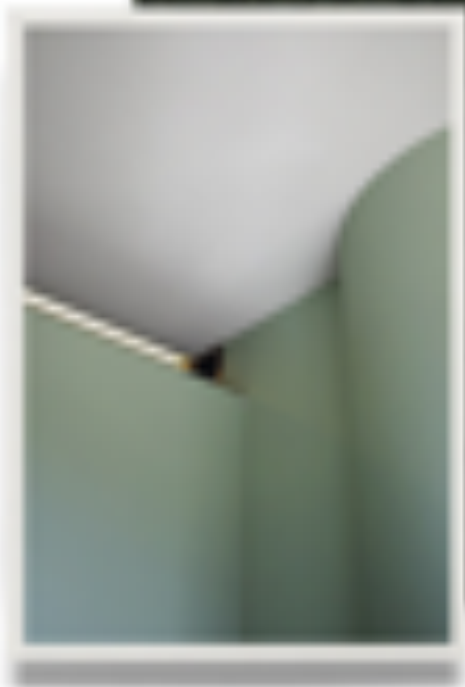


DC08 BASIS TISCHBOCK MIT PLATTE / TRESTLE WITH TOP
DESIGN: DAVID CHIPPERFIELD
EUROPÄISCHER NUSSBAUM, GEÖLT / EUROPEAN WALNUT, OILED

FK02 KARNAK STUHL / SIDE CHAIR
DESIGN: FERDINAND KRAMER
EUROPÄISCHER NUSSBAUM, GEWACHST / EUROPEAN WALNUT, WAXED
TEXTILGEFLECHT / TEXTILE WEAVE

AC11 STOP BUCHSTÜTZE / BOOKEND
DESIGN: PHILIPP MAINZER
NERO MARQUINA, GEÖLT / NERO MARQUINA, OILED







SF03 SHIRAZ SOFA MIT KABELMANAGEMENT / SOFA WITH WIRE MANAGEMENT
DESIGN: PHILIPP MAINZER, FARAH EBRAHIMI
STOFF / FABRIC: LOUPO BLACK, TWILL WEAVE TURQUOISE

CU06 NIMA WURFKISSEN / CUSHION
DESIGN: E15
STOFF / FABRIC: LOUPO BLACK

CT09 ENOKI BEISTELLTISCH / SIDE TABLE
DESIGN: PHILIPP MAINZER
NERO MARQUINA, GEÖLT / NERO MARQUINA, OILED
STAHL, PULVERBESCHICHTET, TIEFSCHWARZ / STEEL, POWDER-COATED, JET BLACK



SF03 SHIRAZ SOFA / SOFA
DESIGN: PHILIPP MAINZER, FARAH EBRAHIMI
STOFF / FABRIC: BYRAM OCHRE, LOUPO BLACK

CU06 NIMA WURFKISSEN / CUSHION
DESIGN: E15
STOFF / FABRIC: BYRAM OCHRE

ST04 BACKENZAHN™ HOCKER / STOOL
DESIGN: PHILIPP MAINZER
EUROPÄISCHE EICHE, GEÖLT / EUROPEAN OAK, OILED

CM05 HABIBI BEISTELLTISCH / SIDE TABLE
DESIGN: PHILIPP MAINZER
EDELSTAHL, POLIERT / STAINLESS STEEL, POLISHED

CP03 KAVIR TEPPICH / CARPET
DESIGN: PHILIPP MAINZER, FARAH EBRAHIMI
WOLLE, GRAPHITGRAU, FRANSEN SCHIEFERGRAU /
WOOL, GRAPHITE GREY, FRINGES SLATE GREY









SF03 SHIRAZ SOFA / SOFA
 DESIGN: PHILIPP MAINZER, FARAH EBRAHIMI
 STOFF / FABRIC: ANTWERP SMOKE, ANTWERP OYSTER

CU06 NIMA WURFKISSEN / CUSHION
 DESIGN: E15
 STOFF / FABRIC: BYRAM

CM05 HABIBI BEISTELLTISCH / SIDE TABLE
 DESIGN: PHILIPP MAINZER
 MESSING, POLIERT / BRASS, POLISHED

CT08 VIER BEISTELLTISCH / SIDE TABLE
 DESIGN: PHILIPP MAINZER
 GLAS, RAUCHGRAU / GLASS, SMOKE GREY

CP03 KAVIR TEPPICH / CARPET
 DESIGN: PHILIPP MAINZER, FARAH EBRAHIMI
 WOLLE, GRAPHITGRAU, FRANSEN SCHIEFERGRAU /
 WOOL, GRAPHITE GREY, FRINGES SLATE GREY

SF03 SHIRAZ SOFA / SOFA
 DESIGN: PHILIPP MAINZER, FARAH EBRAHIMI
 STOFF / FABRIC: BYRAM ESPRESSO

CU06 NIMA WURFKISSEN / CUSHION
 DESIGN: E15
 STOFF / FABRIC: BYRAM ESPRESSO

CT09 ENOKI BEISTELLTISCH / SIDE TABLE
 DESIGN: PHILIPP MAINZER
 STAHL, GELB VERZINKT / STEEL, YELLOW ZINC-PLATED

CP03 KAVIR TEPPICH / CARPET
 DESIGN: PHILIPP MAINZER, FARAH EBRAHIMI
 WOLLE, GRAPHITGRAU, FRANSEN SCHIEFERGRAU /
 WOOL, GRAPHITE GREY, FRINGES SLATE GREY



SF03 SHIRAZ SOFA / SOFA
DESIGN: PHILIPP MAINZER, FARAH EBRAHIMI
STOFF / FABRIC: VIDAR BLACK, LAMA CARBON

CU06 NIMA KISSEN / CUSHION
DESIGN: E15
STOFF / FABRIC: BYRAM TAUPE, HARALD BLACK





SF03 SHIRAZ SOFA / SOFA
DESIGN: PHILIPP MAINZER, FARAH EBRAHIMI
STOFF / FABRIC: ANTWERP CARBON

AC03 RETE DECKE / BLANKET
DESIGN: DAGMAR HEINRICH
KASCHMIR, WOLLE / CASHMERE, WOOL

CU06 NIMA WURFKISSEN / CUSHION
DESIGN: E15
STOFF / FABRIC: TARTAN MAC NAUGHTON DRESS MODERN

LT02 SEAM TWO TISCHLEUCHE / TABLE LIGHT
DESIGN: MARK HOLMES
ALUMINIUM, PULVERBESCHICHTET, SIGNALWEISS /
ALUMINIUM, POWDER-COATED, SIGNAL WHITE

FK04 CALVERT COUCHTISCH / COFFEE TABLE
DESIGN: FERDINAND KRAMER
EICHENFURNIER, MINT LACKIERT / OAK VENEER, MINT LACQUERED

CM05 HABIBI BEISTELLTISCH / SIDE TABLE
DESIGN: PHILIPP MAINZER
ALUMINIUM, PULVERBESCHICHTET, TIEFSCHWARZ /
ALUMINIUM, POWDER-COATED, JET BLACK

ST04 BACKENZAHN™ HOCKER / STOOL
DESIGN: PHILIPP MAINZER
EUROPÄISCHER NUSSBAUM, GEÖLT / EUROPEAN WALNUT, OILED

SF03 SHIRAZ SOFA / SOFA
DESIGN: PHILIPP MAINZER, FARAH EBRAHIMI
STOFF / FABRIC: LAMA CARBON, ERSKINE BLACK & WHITE

PA03 ALEX BEISTELLTISCH / SIDE TABLE
DESIGN: PHILIPPE ALLAEYS
EUROPÄISCHE EICHE, TIEFSCHWARZ GEBEIZT, LACKIERT /
EUROPEAN OAK, JET BLACK STAINED, LACQUERED

CU06 NIMA WURFKISSEN / CUSHION
DESIGN: E15
STOFF / FABRIC: HARALD BLACK



SF03 SHIRAZ SOFA / SOFA
DESIGN: PHILIPP MAINZER, FARAH EBRAHIMI
STOFF / FABRIC: BRASILIA AZUL

CU06 NIMA WURFKISSEN / CUSHION
DESIGN: E15
STOFF / FABRIC: BRASILIA AZUL, SIERRA MIDNIGHT
LEDER / LEATHER: RANCHERO BLACK

AC13 CUADRO DECKE / BLANKET
DESIGN: PHILIPP MAINZER
MERINOWOLLE / MERINO WOOL, BLUE

ST04 BACKENZAHN™ HOCKER / STOOL
DESIGN: PHILIPP MAINZER
EUROPÄISCHER NUSSBAUM, GEÖLT / EUROPEAN WALNUT, OILED

CT09 ENOKI BEISTELLTISCH / SIDE TABLE
DESIGN: PHILIPP MAINZER
NERO MARQUINA, GEÖLT / NERO MARQUINA, OILED
STAHL, PULVERBESCHICHTET, TIEFSCHWARZ /
STEEL, POWDER-COATED, JET BLACK

DC03 LANGLEY BEISTELLTISCH, HOCKER / SIDE TABLE, STOOL
DESIGN: DAVID CHIPPERFIELD
EUROPÄISCHE EICHE, TIEFSCHWARZ GEBEIZT, LACKIERT /
EUROPEAN OAK, JET BLACK STAINED, LACQUERED

CM04 ITO TABLETT / TRAY
DESIGN: PHILIPP MAINZER
KUPFER, POLIERT / COPPER, POLISHED

CP03 KAVIR TEPPICH / CARPET
DESIGN: PHILIPP MAINZER, FARAH EBRAHIMI
WOLLE, GRAPHITGRAU, FRANSEN SCHIEFERGRAU /
WOOL, GRAPHITE GREY, FRINGES SLATE GREY





CM05 HABIBI BEISTELLTISCH / SIDE TABLE
DESIGN: PHILIPP MAINZER
MESSING, KUPFER, EDELSTAHL, POLIERT / BRASS, COPPER, STAINLESS STEEL, POLISHED



SF06 KERMAN SOFA / SOFA
DESIGN: PHILIPP MAINZER, FARAH EBRAHIMI
STOFF / FABRIC: VIDAR MIDNIGHT

CU06 NIMA WURFKISSEN / CUSHION
DESIGN: E15
STOFF / FABRIC: CODA

CM05 HABIBI BEISTELLTISCH / SIDE TABLE
DESIGN: PHILIPP MAINZER
MESSING, POLIERT / BRASS, POLISHED

PA03 ALEX BEISTELLTISCH / SIDE TABLE
DESIGN: PHILIPPE ALLAEYS
EUROPÄISCHE EICHE, SIGNALWEISS GEBEIZT, LACKIERT /
EUROPEAN OAK, SIGNAL WHITE STAINED, LACQUERED

CP03 KAVIR TEPPICH / CARPET
DESIGN: PHILIPP MAINZER, FARAH EBRAHIMI
WOLLE, GRAPHITGRAU, FRANSEN SCHIEFERGRAU /
WOOL, GRAPHITE GREY, FRINGES SLATE GREY



SF06 KERMAN SOFA / SOFA
DESIGN: PHILIPP MAINZER, FARAH EBRAHIMI
STOFF / FABRIC: VIDAR BLACK, ZANZIBAR CARAMEL, VIDAR BAZOOKA

CU06 NIMA WURFKISSEN / CUSHION
DESIGN: E15
STOFF / FABRIC: LAMA CARBON, HARALD BLACK

CT07 DREI BEISTELLTISCH / SIDE TABLE
DESIGN: PHILIPP MAINZER
GLAS, RAUCHGRAU / GLASS, SMOKE GREY

CT08 VIER BEISTELLTISCH / SIDE TABLE
DESIGN: PHILIPP MAINZER
GLAS, RAUCHGRAU / GLASS, SMOKE GREY

CM05 HABIBI BEISTELLTISCH / SIDE TABLE
DESIGN: PHILIPP MAINZER
EDELSTAHL, POLIERT / STAINLESS STEEL, POLISHED

ST04 BACKENZAHN™ HOCKER / STOOL
DESIGN: PHILIPP MAINZER
EUROPÄISCHER NUSSBAUM, GEÖLT / EUROPEAN WALNUT, OILED





SF06 KERMAN SOFA / SOFA
DESIGN: PHILIPP MAINZER, FARAH EBRAHIMI
STOFF / FABRIC: VIDAR BAZOOKA, BYRAM POMEGRANATE

CM05 HABIBI TABLETT / TRAY
DESIGN: PHILIPP MAINZER
EDELSTAHL, POLIERT / STAINLESS STEEL, POLISHED





SF06 KERMAN SOFA / SOFA
DESIGN: PHILIPP MAINZER, FARAH EBRAHIMI
STOFF / FABRIC: HALLINGDAL CHESS

CU06 NIMA WURFKISSEN / CUSHION
DESIGN: E15
STOFF / FABRIC: DIVINA ULTRAMARINE

FK04 CALVERT COUCHTISCH / COFFEE TABLE
DESIGN: FERDINAND KRAMER
EICHENFURNIER, TIEFSCHWARZ, LACKIERT / OAK VENEER, JET BLACK, LACQUERED

CM05 HABIBI BEISTELLTISCH / SIDE TABLE
DESIGN: PHILIPP MAINZER
KUPFER, POLIERT / COPPER, POLISHED

LT04 COLOUR BODENLEUCHE / FLOOR LIGHT
DESIGN: DANIEL RYBAKKEN, ANDREAS ENGESVIK
GLAS, BLAU, ROSA / GLASS, BLUE, ROSÉ

SF06 KERMAN SOFA / SOFA
DESIGN: PHILIPP MAINZER, FARAH EBRAHIMI
STOFF / FABRIC: ZANZIBAR CARAMEL, LOUPO BLACK

CU06 NIMA WURFKISSEN / CUSHION
DESIGN: E15
STOFF / FABRIC: HARALD BLACK

CM05 HABIBI BEISTELLTISCH / SIDE TABLE
DESIGN: PHILIPP MAINZER
MESSING, POLIERT / BRASS, POLISHED

ES08 ENOKI MIGOTO BEISTELLTISCH / SIDE TABLE
DESIGN: PHILIPP MAINZER
GREY BARDIGLIO, GEÖLT / GREY BARDIGLIO, OILED





SF06 KERMAN SOFA / SOFA
DESIGN: PHILIPP MAINZER, FARAH EBRAHIMI
STOFF / FABRIC: LAMA CARBON, VIDAR BAZOOKA, ZANZIBAR CARAMEL,
VIDAR CAMPARI, BYRAM POMEGRANATE

CU06 NIMA WURFKISSEN / CUSHION
DESIGN: E15
STOFF / FABRIC: ZANZIBAR CHARCOAL, VIDAR BAZOOKA, HARALD SORBET

CP04 IZA KELIM / KILIM
DESIGN: PHILIPP MAINZER
WOLLE, SCHWARZ, WEISS / WOOL, BLACK, WHITE



SF06 KERMAN SOFA / SOFA
DESIGN: PHILIPP MAINZER, FARAH EBRAHIMI
STOFF / FABRIC: DIVINA ULTRAMARINE, VIDAR AMAZONA, VIDAR BAZOOKA,
VIDAR CAMPARI, BYRAM POMEGRANATE



SF06 KERMAN SOFA / SOFA
DESIGN: PHILIPP MAINZER, FARAH EBRAHIMI
STOFF / FABRIC: MASAI BLACK-MULTI, ATOM BLACK, VIDAR CAMPARI

CT09 ENOKI BEISTELLTISCH / SIDE TABLE
DESIGN: PHILIPP MAINZER
NERO MARQUINA, GEÖLT / NERO MARQUINA, OILED
STAHL, PULVERBESCHICHTET, TIEFSCHWARZ /
STEEL, POWDER-COATED, JET BLACK

CP03 KAVIR TEPPICH / CARPET
DESIGN: PHILIPP MAINZER, FARAH EBRAHIMI
WOLLE, SEIDENGRAU, FRANSEN NATUR /
WOOL, SILK GREY, FRINGES NATURAL







SF06 KERMAN SOFA / SOFA
DESIGN: PHILIPP MAINZER, FARAH EBRAHIMI
STOFF / FABRIC: SUNNIVA CHESS
LEDER / LEATHER: RANCHERO NUSS / WALNUT

CT09 ENOKI BEISTELLTISCH / SIDE TABLE
DESIGN: PHILIPP MAINZER
NERO MARQUINA, GEÖLT / NERO MARQUINA, OILED
STAHL, PULVERBESCHICHTET, TIEFSCHWARZ / STEEL, POWDER-COATED, JET BLACK

LT06 PALO BODENLEUCHE / FLOOR LIGHT
DESIGN: MICHAEL RAASCH
ALUMINIUM, PULVERBESCHICHTET, TIEFSCHWARZ / ALUMINIUM, POWDER-COATED, JET BLACK
NERO MARQUINA, GEÖLT / NERO MARQUINA, OILED

RH02 ZET KELIM / KILIM
DESIGN: RICHARD HERRE
WOLLE, GRAU / WOOL, GREY



ESENTAI APARTMENTS, ALMATY

EC02 BESSY SESSEL / LOUNGE CHAIR

DESIGN: STEFAN DIEZ

EICHENFURNIER, TIEFSCHWARZ LACKIERT /

OAK VENEER, JET BLACK LACQUERED

STOFF / FABRIC: SIERRA MIDNIGHT

CT09 ENOKI BEISTELLTISCH / SIDE TABLE

DESIGN: PHILIPP MAINZER

DARK EMPERADOR, GEÖLT; EUROPÄISCHER NUSSBAUM /

DARK EMPERADOR, OILED; EUROPEAN WALNUT, OILED

STAHL, PULVERBESCHICHTET, TIEFSCHWARZ /

STEEL, POWDER-COATED, JET BLACK





CT09 ENOKI BEISTELLTISCH / SIDE TABLE

DESIGN: PHILIPP MAINZER

DARK EMPERADOR, BIANCO CARRARA, NERO MARQUINA, GEÖLT /
DARK EMPERADOR, BIANCO CARRARA, NERO MARQUINA, OILED
STAHL, PULVERBESCHICHTET, BEIGEROT, SIGNALWEISS, TIEFSCHWARZ /
STEEL, POWDER-COATED, BEIGE RED, SIGNAL WHITE, JET BLACK









FK01 THEBAN LIEGE / DAYBED
DESIGN: FERDINAND KRAMER
EUROPÄISCHE EICHE, GEWACHST / EUROPEAN OAK, WAXED
LEDER, NATUR / LEATHER, NATURAL

CU06 NIMA WURFKISSEN / CUSHION
DESIGN: E15
STOFF / FABRIC: CODA WHITE
LEDER / LEATHER: RANCHERO VEGETAL

CM05 HABIBI BEISTELLTISCH / SIDE TABLE
DESIGN: PHILIPP MAINZER
MESSING, POLIERT / BRASS, POLISHED

CP03 KAVIR TEPPICH / CARPET
DESIGN: PHILIPP MAINZER, FARAH EBRAHIMI
WOOLE, TAUPE, FRANSEN SENFGELB /
WOOL, TAUPE, FRINGES MUSTARD YELLOW



ST04 BACKENZAHN™ BEISTELLTISCH / SIDE TABLE
DESIGN: PHILIPP MAINZER
EUROPÄISCHER NUSSBAUM, GEÖLT / EUROPEAN WALNUT, OILED



SF02 KASHAN SOFA, SITZ / SOFA, SEAT
DESIGN: PHILIPP MAINZER
EUROPÄISCHE EICHE, GEWACHST / EUROPEAN OAK, WAXED
STOFF / FABRIC: SIERRA GRAPHITE

CU06 NIMA WURFKISSEN / CUSHION
DESIGN: E15
STOFF / FABRIC: SIERRA GRAPHITE, CODA WHITE, SIERRA MIDNIGHT

PA03 ALEX BEISTELLTISCH / SIDE TABLE
DESIGN: PHILIPPE ALLAEYS
EUROPÄISCHE EICHE, TIEFSCHWARZ GEBEIZT, LACKIERT /
EUROPEAN OAK, JET BLACK STAINED, LACQUERED

PA05 LEILA COUCHTISCH / COFFEE TABLE
DESIGN: PHILIPPE ALLAEYS
EUROPÄISCHE EICHE, GEÖLT / EUROPEAN OAK, OILED

CM05 HABIBI TABLETT / TRAY
DESIGN: PHILIPP MAINZER
EDELSTAHL, POLIERT / STAINLESS STEEL, POLISHED





SF02 KASHAN SOFA, SITZ / SOFA, SEAT
DESIGN: PHILIPP MAINZER
EUROPÄISCHE EICHE, GEWACHST / EUROPEAN OAK, WAXED
STOFF / FABRIC: SIERRA GRAPHITE

CU06 NIMA WURFKISSEN / CUSHION
DESIGN: E15
STOFF / FABRIC: SIERRA GRAPHITE, CODA WHITE, SIERRA MIDNIGHT

PA03 ALEX BEISTELLTISCH / SIDE TABLE
DESIGN: PHILIPPE ALLAEYS
EUROPÄISCHE EICHE, TIEFSCHWARZ GEBEIZT, LACKIERT /
EUROPEAN OAK, JET BLACK STAINED, LACQUERED

ST04 BACKENZAHN™ HOCKER / STOOL
DESIGN: PHILIPP MAINZER
EUROPÄISCHE EICHE, GEÖLT / EUROPEAN OAK, OILED









SH05 ARIE REGAL / SHELF
DESIGN: ARIK LEVY
MDF-, CPL-BESCHICHTET, WEISS / MDF-, CPL-COATED, WHITE

CP03 KAVIR TEPPICH / CARPET
DESIGN: PHILIPP MAINZER, FARAH EBRAHIMI
WOLLE, GRAPHITGRAU, FRANSEN SCHIEFERGRAU /
WOOL, GRAPHITE GREY, FRINGES SLATE GREY

SH05 ARIE REGAL / SHELF
DESIGN: ARIK LEVY
MDF-, CPL-BESCHICHTET, WEISS / MDF-, CPL-COATED, WHITE

EC01 BYRON SESSEL / ARMCHAIR
DESIGN: PHILIPP MAINZER, FLORIAN ASCHE
EUROPÄISCHER NUSSBAUM, GEWACHST /
EUROPEAN WALNUT, WAXED
LEDER / LEATHER: RANCHERO NUSS / WALNUT

PA03 ALEX BEISTELLTISCH / SIDE TABLE
DESIGN: PHILIPPE ALLAEYS
EUROPÄISCHE EICHE, SIGNALWEISS GEBEIZT, LACKIERT /
EUROPEAN OAK, SIGNAL WHITE STAINED, LACQUERED

CP03 KAVIR TEPPICH / CARPET
DESIGN: PHILIPP MAINZER, FARAH EBRAHIMI
WOLLE, GRAPHITGRAU, FRANSEN SCHIEFERGRAU /
WOOL, GRAPHITE GREY, FRINGES SLATE GREY

SH05 ARIE REGAL / SHELF
DESIGN: ARIK LEVY
MDF, CPL-BESCHICHTET, WEISS / MDF, CPL-COATED, WHITE

LT02 SEAM TWO TISCHLEUCHTE / TABLE LIGHT
DESIGN: MARK HOLMES
ALUMINIUM, PULVERBESCHICHTET, SIGNALWEISS /
ALUMINIUM, POWDER-COATED, SIGNAL WHITE

ST04 BACKENZAHN™ BEISTELLTISCH / SIDE TABLE
DESIGN: PHILIPP MAINZER
EUROPÄISCHE EICHE, GEÖLT / EUROPEAN OAK, OILED

CP03 KAVIR TEPPICH / CARPET
DESIGN: PHILIPP MAINZER, FARAH EBRAHIMI
WOLLE, GRAPHITGRAU, FRANSEN SCHIEFERGRAU /
WOOL, GRAPHITE GREY, FRINGES SLATE GREY







SH05 ARIE REGAL / SHELF
DESIGN: ARIK LEVY
EUROPÄISCHE EICHE, GEWACHST / EUROPEAN OAK, WAXED

CP03 KAVIR TEPPICH / CARPET
DESIGN: PHILIPP MAINZER, FARAH EBRAHIMI
WOLLE, GRAPHITGRAU, FRANSEN SCHIEFERGRAU /
WOOL, GRAPHITE GREY, FRINGES SLATE GREY





SH01 MATE REGAL / SHELF
DESIGN: FLORIAN ASCHE
EUROPÄISCHE EICHE, GEÖLT / EUROPEAN OAK, OILED

TA17 LONDON TISCH / TABLE
DESIGN: PHILIPP MAINZER
EUROPÄISCHE EICHE, GEÖLT / EUROPEAN OAK, OILED

CH04 HOUDINI STUHL, STUHL MIT ARMLEHNE / SIDE CHAIR, CHAIR WITH ARMREST
DESIGN: STEFAN DIEZ
EICHENFURNIER, VERKEHRSGRAU, SIGNALWEISS LACKIERT /
OAK VENEER, TRAFFIC GREY, SIGNAL WHITE LACQUERED







SB05 IMARI KOMMODE / CHEST OF DRAWERS
DESIGN: PHILIPP MAINZER
EUROPÄISCHE EICHE, GEÖLT / EUROPEAN OAK, OILED

LT02 SEAMTWO TISCHLEUCHTE / TABLE LIGHT
DESIGN: MARK HOLMES
ALUMINIUM, PULVERBESCHICHTET, SIGNALWEISS / ALUMINIUM, POWDER-COATED, SIGNAL WHITE



SB07 SHAHNAZ WANDMONTIERTE ANRICHE / WALL-MOUNTED SIDEBORD
DESIGN: PHILIPP MAINZER
EUROPÄISCHER NUSSBAUM, GEÖLT / EUROPEAN WALNUT, OILED

SB08 MAHNAZ WANDMONTIERTE KOMMODE / WALL-MOUNTED CHEST OF DRAWERS
DESIGN: PHILIPP MAINZER
EUROPÄISCHER NUSSBAUM, GEÖLT / EUROPEAN WALNUT, OILED

CM05 HABIBI TABLETT / TRAY
DESIGN: PHILIPP MAINZER
EDELSTAHL, POLIERT / STAINLESS STEEL, POLISHED





SB08 MAHNAZ KOMMODE / CHEST OF DRAWERS
DESIGN: PHILIPP MAINZER
EUROPÄISCHER NUSSBAUM, GEÖLT / EUROPEAN WALNUT, OILED

SB10 ARAQ BARSCHRANK / BAR CABINET
DESIGN: PHILIPP MAINZER
EUROPÄISCHER NUSSBAUM, GEÖLT / EUROPEAN WALNUT, OILED
MESSING, POLIERT / BRASS, POLISHED

CP03 KAVIR TEPPICH / CARPET
DESIGN: PHILIPP MAINZER, FARAH EBRAHIMI
WOLLE, GRAPHITGRAU, FRANSEN SCHIEFERGRAU /
WOOL, GRAPHITE GREY, FRINGES SLATE GREY





EC01 BYRON SESSEL / ARMCHAIR
DESIGN: PHILIPP MAINZER, FLORIAN ASCHE
EUROPÄISCHER NUSSBAUM, GEWACHST / EUROPEAN WALNUT, WAXED
STOFF / FABRIC: ANTWERP SMOKE

SB04 FATIMA KOMMODE / CHEST OF DRAWERS
DESIGN: PHILIPP MAINZER
EUROPÄISCHER NUSSBAUM, GEÖLT / EUROPEAN WALNUT, OILED
EDELSTAHL, GESCHLIFFEN / STAINLESS STEEL, BRUSHED

CM05 HABIBI BEISTELLTISCH / SIDE TABLE
DESIGN: PHILIPP MAINZER
EDELSTAHL, POLIERT / STAINLESS STEEL, POLISHED

CT09 ENOKI BEISTELLTISCH / SIDE TABLE
DESIGN: PHILIPP MAINZER
DARK EMPERADOR, GEÖLT / DARK EMPERADOR, OILED
STAHL, PULVERBESCHICHTET, HONIGGELB / STEEL, POWDER-COATED, HONEY YELLOW

CP03 KAVIR TEPPICH / CARPET
DESIGN: PHILIPP MAINZER, FARAH EBRAHIMI
WOOLE, TAUPE, FRANSEN SENFGELB / WOOL, TAUPE, FRINGES MUSTARD YELLOW





SB03 FARIBA ANRICHTE / SIDEBOARD
DESIGN: PHILIPP MAINZER
EUROPÄISCHER NUSSBAUM, GEÖLT / EUROPEAN WALNUT, OILED
STAHL, PULVERBESCHICHTET, TIEFSCHWARZ / STEEL, POWDER-COATED, JET BLACK

LT02 SEAM TWO TISCHLEUCHE / TABLE LIGHT
DESIGN: MARK HOLMES
ALUMINIUM, PULVERBESCHICHTET, SIGNALWEISS /
ALUMINIUM, POWDER-COATED, SIGNAL WHITE



FK12 FORTYFORTY BEISTELLTISCH / SIDE TABLE
DESIGN: FERDINAND KRAMER
STAHL, PULVERBESCHICHTET, TIEFSCHWARZ /
STEEL, POWDER-COATED, JET BLACK

ST04 BACKENZAHN™ HOCKER / STOOL
DESIGN: PHILIPP MAINZER
EUROPÄISCHE EICHE, GEÖLT / EUROPEAN OAK, OILED



FK08 UNI GARDEROBE / COAT RACK
DESIGN: FERDINAND KRAMER
STAHL, PULVERBESCHICHTET, MINT, FLAME SIGNALWEISS /
STEEL, POWDER-COATED, MINT, FLAME, SIGNAL WHITE

DC03 LANGLEY BEISTELLTISCH, HOCKER / SIDE TABLE, STOOL
DESIGN: DAVID CHIPPERFIELD
EUROPÄISCHE EICHE, WEISS PIGMENTIERT, GEWACHST /
EUROPEAN OAK, WHITE PIGMENTED, WAXED







PA02 NOAH BETT / BED
DESIGN: PHILIPPE ALLAEYS
EUROPÄISCHE EICHE, GEÖLT / EUROPEAN OAK, OILED

FK03 ASWAN HOCKER / STOOL
DESIGN: FERDINAND KRAMER
EUROPÄISCHE EICHE, GEÖLT / EUROPEAN OAK, OILED
TEXTILGEFLECHT / TEXTILE WEAVE



SL02 MO BETT / BED
DESIGN: PHILIPP MAINZER
EUROPÄISCHE EICHE, GEÖLT / EUROPEAN OAK, OILED





SL05 PARDIS BETT / BED
DESIGN: PHILIPP MAINZER
STOFF / FABRIC: SIERRA MIDNIGHT

AC03 RETE DECKE / BLANKET
DESIGN: DAGMAR HEINRICH
KASCHMIR, WOLLE / CASHMERE, WOOL, INCHIOSTRO

CM05 HABIBI TABLETT / TRAY
DESIGN: PHILIPP MAINZER
EDELSTAHL, POLIERT / STAINLESS STEEL, POLISHED

FK12 FORTYFORTY BEISTELLTISCH / SIDE TABLE
DESIGN: FERDINAND KRAMER
STAHL, PULVERBESCHICHTET, SIGNALWEISS /
STEEL, POWDER-COATED, SIGNAL WHITE
BIANCO CARRARA, GEÖLT / BIANCO CARRARA, OILED

LT02 SEAM TWO TISCHLEUCHTE / TABLE LIGHT
DESIGN: MARK HOLMES
ALUMINIUM, PULVERBESCHICHTET, SIGNALWEISS /
ALUMINIUM, POWDER-COATED, SIGNAL WHITE

FK03 ASWAN HOCKER / STOOL
DESIGN: FERDINAND KRAMER
EUROPÄISCHE EICHE, GEWACHST / EUROPEAN OAK, WAXED
LEDER, NATUR / LEATHER, NATURAL





CU06 NIMA WURFKISSEN / CUSHION
DESIGN: E15
STOFF / FABRIC: TARTAN

CU07 ELAM SITZKISSEN / SEAT CUSHION
DESIGN: E15
STOFF / FABRIC: TARTAN



SL05 PARDIS BETT / BED
DESIGN: PHILIPP MAINZER
STOFF / FABRIC: SIERRA MIDNIGHT

CU06 NIMA WURFKISSEN / CUSHION
DESIGN: E15
STOFF / FABRIC: SIERRA MIDNIGHT

LT06 PALO TISCHLEUCHE / TABLE LIGHT

FK12 FORTYFORTY BEISTELLTISCH / SIDE TABLE
DESIGN: FERDINAND KRAMER
STAHL, PULVERBESCHICHTET, VERKEHRSGRAU /
STEEL, POWDER-COATED, TRAFFIC GREY



DC08 BASIS TISCHBOCK MIT PLATTE / TRESTLE WITH TOP
DESIGN: DAVID CHIPPERFIELD
GLAS, DURCHGEFÄRBT, BRAUN / GLAS, SOLID COLOURED, BROWN
EUROPÄISCHER NUSSBAUM, GEÖLT / EUROPEAN WALNUT, OILED

FK03 ASWAN HOCKER / STOOL
DESIGN: FERDINAND KRAMER
EUROPÄISCHER NUSSBAUM, GEWACHST / EUROPEAN WALNUT, WAXED
TEXTILGEFLECHT / TEXTILE WEAVE







DC08 BASIS TISCHBOCK MIT PLATTE / TRESTLE WITH TOP
DESIGN: DAVID CHIPPERFIELD
GLAS, DURCHGEFÄRBT, BRAUN / GLAS, SOLID COLOURED, BROWN
EUROPÄISCHER NUSSBAUM, GEÖLT / EUROPEAN WALNUT, OILED

CH04 HOUDINI STUHL / SIDE CHAIR
DESIGN: STEFAN DIEZ
EICHENFURNIER, AMAZONASGRÜN LACKIERT /
OAK VENEER, AMAZONA GREEN LACQUERED

AC19 SALINA STEINZEUG / STONEWARE
DESIGN: E15
STEINZEUG / STONEWARE



DC08 BASIS TISCHBOCK / TRESTLE
DESIGN: DAVID CHIPPERFIELD
EUROPÄISCHE EICHE, WEISS PIGMENTIERT, GEWACHST /
EUROPEAN OAK, WHITE PIGMENTED, WAXED

DC08 BASIS WORKSTATION
DESIGN: DAVID CHIPPERFIELD
EUROPÄISCHE EICHE, GEÖLT / EUROPEAN OAK, OILED









DC08 BASIS WORKSTATION
DESIGN: DAVID CHIPPERFIELD
EUROPÄISCHE EICHE, GEÖLT / EUROPEAN OAK, OILED

ST04 BACKENZAHN™ HOCKER / STOOL
DESIGN: PHILIPP MAINZER
EUROPÄISCHE EICHE, GEÖLT / EUROPEAN OAK, OILED



DC08 BASIS WORKSTATION MIT SCREENS / WORKSTATION WITH SCREENS
DESIGN: DAVID CHIPPERFIELD
EUROPÄISCHE EICHE, GEÖLT / EUROPEAN OAK, OILED

CH04 HOUDINI STUHL / SIDE CHAIR
DESIGN: STEFAN DIEZ
EICHENFURNIER, EFEUGRÜN, SCHWEFELGELB LACKIERT /
OAK VENEER, IVY GREEN, SULFUR YELLOW LACQUERED

ST13 MR COLLINS HOCKER / STOOL
DESIGN: STEFAN DIEZ
EICHENFURNIER, TIEFSCHWARZ LACKIERT /
OAK VENEER, JET BLACK LACQUERED

AC19 SALINA STEINZEUG / STONEWARE
DESIGN: E15
STEINZEUG / STONEWARE



DC08 BASIS STEHTISCH / HIGH TABLE
DESIGN: DAVID CHIPPERFIELD
EUROPÄISCHE EICHE, WEISS PIGMENTIERT, GEWACHST /
EUROPEAN OAK, WHITE PIGMENTED, WAXED

ST10 JEAN HOCKER / STOOL
DESIGN: STEFAN DIEZ
EICHENFURNIER, MINT, EFEUGRÜN, SEIDENGRAU LACKIERT /
OAK VENEER, MINT, IVY GREEN, SILK GREY LACQUERED

CM05 HABIBI TABLETT / TRAY
DESIGN: PHILIPP MAINZER
MESSING, POLIERT / BRASS, POLISHED

AC19 SALINA STEINZEUG / STONEWARE
DESIGN: E15
STEINZEUG / STONEWARE

DC08 BASIS STEHTISCH / HIGH TABLE
DESIGN: DAVID CHIPPERFIELD
EUROPÄISCHER NUSSBAUM, GEÖLT / EUROPEAN WALNUT, OILED

ST10 JEAN HOCKER / STOOL
DESIGN: STEFAN DIEZ
EICHENFURNIER, OXIDROT, TIEFSCHWARZ LACKIERT /
OAK VENEER, OXIDE RED, JET BLACK LACQUERED



E15 DESIGN UND DISTRIBUTIONS GMBH
GWINNERSTRASSE 40 – 46, 60388 FRANKFURT AM MAIN, GERMANY
T +49 (0)69 945 4918 0, F +49 (0)69 945 4918 10
E15@E15.COM, WWW.E15.COM

WWW.FACEBOOK.COM/E15FURNITURE
WWW.TWITTER.COM/E15FURNITURE
WWW.PINTEREST.COM/E15FURNITURE
WWW.INSTAGRAM.COM/E15FURNITURE

DER VORLIEGENDE KATALOG ZEIGT EINE AUSWAHL AUS UNSERER KOLLEKTION. FÜR WEITERE INFORMATIONEN
FRAGEN SIE BITTE IHREN E15-HÄNDLER ODER BESUCHEN SIE WWW.E15.COM. /

THIS CATALOGUE PRESENTS A SELECTION OF OUR COLLECTION. FOR FURTHER INFORMATION PLEASE CONTACT
YOUR E15 RETAILER OR VISIT WWW.E15.COM.

VERTRETUNGEN / REPRESENTATIVES

GERMANY

(PLZ 60-98)
E15 DESIGN UND
DISTRIBUTIONS GMBH
GWINNERSTRASSE 40 – 46
BUILDING 416
60388 FRANKFURT AM MAIN
GERMANY
T +49 (0)69 9454 918 0
F +49 (0)69 9454 918 10
E15@E15.COM

NETHERLANDS

WONDERLAND
JITZE P. BAARSMA
SALTRYPERLAAN 8
8861 VE HARLINGEN
NETHERLANDS
T +31 (0)517 43 05 14
F +31 (0)517 43 05 01
M +31 (0)655 77 16 18
JITZE.BAARSMA@E15.COM

FRANCE

COMÉDI SARL
BERTRAND MARTIN
LE BOST
63550 ST. VICTOR MONTVIANEIX
FRANCE
T +33 (0)4 73 94 30 66
F +33 (0)4 73 94 07 45
M +33 (0)680 257 448
COMEDI@E15.COM

GERMANY NORTH

(PLZ 00-59,98-99)
LOTHAR VOLLERT
JUSTUS-VON-LIEBIG-STRASSE 4
31535 NEUSTADT
GERMANY
T +49 (0)163 86 55 378
F +49 (0)511 93 69 71 008
LOTHAR.VOLLERT@E15.COM

BELGIUM / LUXEMBOURG

G4 AGENCY
SINT JOZEFSTRAAT 10
2018 ANTWERP
BELGIUM
T +32 (0)323 849 29
F +32 (0)324 855 82
M +32 (0)476 630 914
JOHAN.LENAERTS@E15.COM

SWITZERLAND / LIECHTENSTEIN

INSPIRO GMBH
PETRA SCHUMACHER
SOMMERWEID 7
6362 STANDSSTAD
T +41 (0)41 6100 954
F +41 (0)41 6100 954
M +41 (0)76 329 3311
PETRA.SCHUMACHER@E15.COM

ITALY

CANOVA
CESARE BABETTO
VIA SAN SIMPLICIANO, 6
20121 MILANO
T +39 (0)2 832 49690
F +39 (0)2 836 0511
M +39 (0)348 653 0739
CESARE.BABETTO@E15.COM

SPAIN

IMOA
DOS DE MAYO 91 BAYO
46870 ONTINYENT / VALENCIA
SPAIN
T +34 (0)96 191 00 21
F +34 (0)96 291 12 60
M +34 (0)654 352 354
IMOA@E15.COM

GREAT BRITAIN

VIADUCT
1-10 SUMMERS STREET
LONDON EC1R 5BD
GREAT BRITAIN
T +44 (0)20 7278 8456
F +44 (0)20 7278 2844
VIADUCT@E15.COM

IMPRESSUM / CREDITS

PHOTOGRAPHY: INGMAR KURTH, MARTIN URL, PHILIPP MAINZER
GRAPHIC DESIGN: ANTONIA HENSCHEL, SIGN KOMMUNIKATION GMBH, WWW.SIGN.DE
PRE-PRESS: MATTHIAS ZERB, SIGN KOMMUNIKATION GMBH, WWW.SIGN.DE

MATERIAL COLLAGES EDITED BY FARAH EBRAHIMI: SEITE 19 / PAGE 19: **ASTRAL** EUROPÄISCHE EICHE, WEISS PIGMENTIERT, GEWACHST; EUROPÄISCHER NUSSBAUM, GEÖLT; STAHL, GESCHWÄRZT; VERDE ANTIGUA, GEÖLT; STOFF ATOM BLACK, BYRAM LAVENDER, ATOM NATURAL, BYRAM OLIVE, HARALD SORBET, BYRAM JADE / EUROPEAN OAK, WHITE PIGMENTED, WAXED; EUROPEAN WALNUT, OILED; STEEL, BLACKENED; VERDE ANTIGUA, OILED; FABRIC ATOM BLACK, BYRAM LAVENDER, ATOM NATURAL, BYRAM OLIVE, HARALD SORBET, BYRAM JADE; SEITE 48 / PAGE 48: **SUPERNATURAL** EUROPÄISCHER NUSSBAUM, GEÖLT; TRAVERTIN, UNGEFÜLLT; STAHL, GELB VERZINKT; STOFF LAMA OYSTER, DIVINA LAPIS, ZANZIBAR CARNELIAN; KELIM IZA, SCHWARZ, WEISS / EUROPEAN WALNUT, OILED; TRAVERTINE, UNFILLED; STEEL, YELLOW ZINC-PLATED; FABRIC LAMA OYSTER, DIVINA LAPIS, ZANZIBAR CARNELIAN; KILIM IZA, BLACK, WHITE; SEITE 103 / PAGE 103: **1929** EUROPÄISCHER NUSSBAUM, GEÖLT; GLAS, DURCHGEFÄRBT, BRAUN; TEXTILGEFLECHT; NERO MARQUINA, GEÖLT; MESSING, POLIERT; EDELSTAHL, POLIERT; STOFF LOUPO BLACK, BYRAM OCHRE, TWILL WEAVE TURQUOISE; TEPPICH KAVIR, EUROPEAN WALNUT, OILED; GLASS, SOLID COLOURED, BROWN; TEXTILE WEAVE; NERO MARQUINA, OILED; BRASS, POLISHED; STAINLESS STEEL, POLISHED; FABRIC LOUPO BLACK, BYRAM OCHRE, TWILL WEAVE TURQUOISE; CARPET KAVIR, SEITE 137 / PAGE 137: **EAST WEST** EUROPÄISCHE EICHE, GEÖLT; LEDER, NATUR; MESSING, POLIERT; GLAS, DURCHGEFÄRBT, BLAU; STOFF BRASILIA MULTI, CODA YELLOW / EUROPEAN OAK, OILED; LEATHER, NATURAL; BRASS, POLISHED; GLASS, SOLID COLOURED, BLUE; FABRIC BRASILIA MULTI, CODA YELLOW

LOCATIONS: E15 SHOWROOM, FRANKFURT AM MAIN; DAVID CHIPPERFIELD OFFICE, BERLIN; GALERIE EVA WINKLER, FRANKFURT AM MAIN, RESTAURANT MARGARETE, FRANKFURT AM MAIN; HAUS ORBEN, KRONBERG; HAUS VOLHARD, FRANKFURT AM MAIN; SCHÖN, BERLIN; HAUS HELWIG, SCHWALMSTADT-TREYSA; HAUS MEIRÈ, KÖLN; STÄHLEMÜHLE, EIGELTINGEN-MÜNCHHÖF; HAUS HOLZINGER, FRANKFURT AM MAIN; SALON KENNEDY, FRANKFURT AM MAIN; FREUNDE VON FREUNDEN LOFT, BERLIN; SIGN KOMMUNIKATION, FRANKFURT AM MAIN

THANK YOU: ALEXANDRA, ANNABELLE, ANTONIA, ANKE + STEFFEN, ANOUK, ANTON, BETINA, CHRISTA, DANIEL, DIETER, DOMINIQUE, ELENA, FABIAN, FARAH, HELMUT, INGMAR, JOHANNA, JOHANNES, KARL, KAREN, KATHERINA, KORNELIA, KRIS, LEONORA, LOTTA, LOUISA, MAREJKE, MARTIN, NIKLAS, OLAF, PAUL, PHILIPP, ROBERT, SVEN, SVENJA, VALERIE, YASSIN

RESPONSIBLE FOR ALL CONTENT: E15 DESIGN UND DISTRIBUTIONS GMBH, HRB 98376 FRANKFURT AM MAIN, MANAGING DIRECTOR: PHILIPP MAINZER, COPYRIGHT © 1994 – 2020, E15 DESIGN UND DISTRIBUTIONS GMBH; ALL RIGHTS RESERVED. REPRODUCTION REQUIRES WRITTEN PERMISSION.

ALL TRADEMARKS ARE REGISTERED (E15™, BIGFOOT™, BACKENZAHN™: E15 DESIGN UND DISTRIBUTIONS GMBH; FERDINAND KRAMER®: LORE KRAMER). ALL PRODUCTS ARE PROTECTED BY LAW. COPYING WILL BE PROSECUTED. ÄNDERUNGEN VORBEHALTEN. / SPECIFICATIONS ARE SUBJECT TO CHANGE.

COVER PHOTO: **TA18 ZEHN** TISCH / TABLE; DESIGN: PHILIPP MAINZER; EUROPÄISCHE EICHE, WEISS PIGMENTIERT, GEWACHST / EUROPEAN OAK, WHITE PIGMENTED, WAXED **RH01 STUTTGART** STUHL / SIDE CHAIR; DESIGN: RICHARD HERRE; EUROPÄISCHER NUSSBAUM, GEWACHST / EUROPEAN WALNUT, WAXED; WIENER GEFLECHT / VIENNA WEAVE **FK02 KARNAK** STUHL / SIDE CHAIR; DESIGN: FERDINAND KRAMER; EUROPÄISCHER NUSSBAUM, GEWACHST / EUROPEAN WALNUT, WAXED; LEDER MOCCA / LEATHER MOCCA **ST04 BACKENZAHN™** HOCKER / STOOL; DESIGN: PHILIPP MAINZER; EUROPÄISCHER NUSSBAUM, GEÖLT / EUROPEAN WALNUT, OILED

TA04 BIGFOOT™ TISCH / TABLE
DESIGN: PHILIPP MAINZER
EUROPÄISCHE EICHE, GEÖLT / EUROPEAN OAK, OILED

CH04 HOUDINI STUHL / SIDE CHAIR
DESIGN: STEFAN DIEZ
EICHENFURNIER, SEIDENGRAU LACKIERT /
OAK VENEER, SILK GREY LACQUERED

ST13 MR COLLINS HOCKER / STOOL
DESIGN: STEFAN DIEZ
EICHENFURNIER, NEONROT TIEFSCHWARZ LACKIERT /
OAK VENEER, NEON RED, JET BLACK LACQUERED

CM04 ITO TABLETT / TRAY
DESIGN: PHILIPP MAINZER
KUPFER, POLISHED / COPPER, POLISHED



