

M

MATERIA

MATERIA

Project / Arbet Design

NASCE **MATERIA**,

UN AMBIENTE CUCINA MARTINI

CON FORTE PERSONALITÀ E RAFFINATO GUSTO.

MATERIA COME SOLIDITÀ, SOSTANZA E FORZA TANGIBILE DEGLI ELEMENTI,

CHE DIALOGANO FRA LORO IN UN ALTERNANZA DI SPAZI, VOLUMI E SUPERFICI.

MATERIA IS BORN,

A KITCHEN ENVIRONMENT BY MARTINI

WITH A STRONG PERSONALITY AND EXQUISITE TASTE.

MATERIA AS SOLIDITY, SUBSTANCE AND TANGIBLE FORCE OF THE ELEMENTS,

WHICH DIALOGUE WITH EACH OTHER IN A PLAY OF SPACES, VOLUMES AND SURFACES.

FUSION



Una continua ricerca per rimodulare gli spazi e ripensare all'ergonomia, mai dimenticando eleganza e funzionalità. L'intersecarsi di materiali e finiture dona forte energia espressiva alla cucina **Fusion**. Il ritmo verticale delle modanature fa vibrare la superficie delle ante **Onda** in Canaletto Eco S-Matte, esaltato dal contrasto con le lisce superfici delle ante **Plana** laccate e dalla leggerezza dei pensili in vetro con telaio in alluminio laccato.

*Continuous research to renovate spaces and reconsider ergonomics, while never forgetting elegance and functionality. The intersection of materials and finishes gives strong expressive energy to the **Fusion** kitchen. The vertical pace of moldings makes the surface of **Onda** doors in Canaletto Eco S-Matte vibrate, enhanced by the contrast with the flat surfaces of the lacquered **Plana** doors and by the lightness of the glass wall units with lacquered aluminum frame.*



La doppia apertura a libro delle ampie ante **Onda** in Canaletto Eco S-Matte, rivela uno spazio cottura e lavaggio perfettamente integrato nella composizione, impreziosito dal piano e dallo schienale in marmo Oxford Grey e dai pensili in vetro Acciaio Spazzolato, elemento distintivo del ricercato equilibrio fra funzionalità ed estetica.

*The double folding opening of the large **Onda** doors in Canaletto Eco S-Matte reveals a cooking and washing area perfectly integrated into the composition, embellished by countertop and backsplash in Oxford Grey marble and the wall units in Acciaio Spazzolato glass, a distinctive element of the refined balance between functionality and aesthetics.*





La forza e il calore del Canaletto Eco S-Matte dell'anta **Onda** dialoga con la raffinata e morbida superficie del laccato metallizzato Carbonio Matte delle basi con anta **Plana**. Un gioco di luce interno-esterno esalta la leggerezza e la trasparenza dei pensili con telaio metallico laccato Carbonio Matte e vetro Ecosat Screen.

*The strength and the warmth of Canaletto Eco S-Matte finish of the **Onda** door dialogues with the refined and soft surface of Carbonio Matte lacquered metallic finish of the base units with **Plana** door. An internal-external play of light enhances lightness and transparency of the wall units with Carbonio Matte lacquered metal frame and Ecosat Screen glass.*



Il sistema ad ante rientranti dà accesso al forno e ai pratici vani porta vassoi. Un modo per inserire elementi funzionali nella composizione senza creare interruzione formale.

A pocket door system gives access to the oven and to the trays storage unit. A great way to include functional elements into the composition without creating formal interruptions.



L'isola, fulcro scenico della composizione. Il raffinato rapporto materico fra il marmo Oxford Grey e il Canaletto Eco S-Matte dell'anta **Plana** segnata dagli inserti in acciaio Nichel Nero Lucido, è sottolineato dall'illuminazione LED che ne alleggerisce l'intero volume.

*The island, scenic fulcrum of the composition. A refined material balance of Oxford Grey marble and Canaletto Eco S-Matte lacquer of the **Plana** door featuring steel inserts in Nichel Nero Lucido is accented by the LED lighting, which eliminates any sign of heaviness.*



L'ampia zona angolare con colonna frigo e cantine vini, scandita dal ritmo verticale delle morbide modanature dell'anta **Onda** in Canaletto Eco S-Matte, è interrotta da un vano a giorno con mensole in vetro completamente luminose, incorniciate in legno. Lo schienale in vetro Fili Bronzo Argento vibra e definisce con un morbido contorno in controluce gli oggetti esposti.

*The large corner area with fridge and wine cellars, marked by the vertical pace of soft waves of the **Onda** door in Canaletto Eco S-Matte, is interrupted by an open compartment with lightened glass shelves framed in wood. The backsplash in Fili Bronzo Argento glass vibrates and exalts the objects on display with a soft light.*







Nicchie, elementi a giorno con telaio metallico e schiene in vetro movimentano lo spazio parete. Il camino in marmo Oxford Grey lavorato con la stessa modanatura dell'anta **Onda**, diviene elemento di continuità formale e materica conferendo all'ambiente note di ricercata eleganza. Il tavolo **Morgan** con piano in marmo Oxford Grey ha un basamento in finitura Metallizzato Carbonio che perfettamente si coniuga con le finiture della seduta **Glicine**.

*Niches, open elements with metal frame and glass backs give life to the wall surface. The fireplace in Oxford Grey marble created with the same molding of the **Onda** door becomes an element of formal and material continuity, bringing the room a touch of elegance. The **Morgan** table with Oxford Grey marble top features a base in Metallizzato Carbonio finish, that perfectly joins the finishes of the **Glicine** chair.*



La doppia porta scorrevole Wide, in Canaletto Eco S-Matte con inserti in metallo Nichel Nero Lucido e pannellature in vetro Fili Bronzo Argento, espressione di continuità stilistica fra i diversi elementi di arredo.

The double sliding Wide door in Canaletto Eco S-Matte finish with steel inserts in Nichel Nero Lucido and paneling in Fili Bronzo Argento glass, an expression of stylistic continuity between the various furnishing elements.

SYNTHESIS





In **Synthesis** due isole che articolano l'ambiente cucina; differenziate per funzione, materiali e finiture, dialogano con le diverse zone pareti definendo in maniera armonica uno spazio cucina polifunzionale. Due tipi di anta, **Onda** e **Plana**, sottolineate dalla lucentezza dei profili in Acciaio Lucido, un'alternanza di superfici e finiture che movimentata la composizione. Alte colonne in vetro con telaio in alluminio, lasciano intravedere le attrezzature interne con ripiani luminosi, un gioco di luci e trasparenze.

The two islands of **Synthesis** composition define the kitchen environment, being different by function, materials and finishes. They dialogue with the opposite wall areas and create the harmony of a multifunctional kitchen space. **Onda** and **Plana** doors, evidenced by the brightness of the Acciaio Lucido steel profiles, create an alternation of surfaces and finishes that give life to the composition. Tall glass units with aluminum framed doors reveal the internal equipment with lightened shelves, in a play of light and transparency.





Dietro un piano parete segnato dal ritmo verticale delle modanature dell'anta **Onda** con finitura laccato Pietra Matte e inserti in metallo Acciaio Lucido, si apre lo "spazio dispensa" composto da doppie ante rientranti, anta battente attrezzata e colonna estraibile. Un' accurata organizzazione interna con scomparti di varie dimensioni, ripiani fissi e scorrevoli e accessori in finitura Antracite, in cui ogni oggetto trova il proprio posto.

*Behind a wall marked by the vertical pace of the moldings of the **Onda** door with Pietra Matte lacquered finish and inserts in Polished Stainless Steel, the pantry space opens up, made of double pocket doors, an equipped hinged door and a pull-out tall unit. An accurate internal organization with compartments of various sizes, fixed and sliding shelves and accessories in Antracite finish, so that everything is always well organized.*





L'elemento luce attrezzato con struttura in metallo laccato Quarzo con mensole in vetro scende dal soffitto e regala un tocco di raffinata leggerezza.

The lamp is equipped with a Quarzo lacquered metal structure with glass shelves. It descends from the ceiling and gives a touch of pure delicacy.



Funzionali contenitori portaposate in Canaletto Dark S-Matte escono dal piano grazie ad un meccanismo motorizzato. Un filo di luce sottolinea il top in Calatorao Silk di Neolith®.

Functional silverware boxes in Canaletto Dark S-Matte come out of the countertop thanks to a motorized mechanism. A thread of light underlines the top in Calatorao Silk by Neolith®.



Un utilissimo piano d'appoggio, per un veloce caffè prima del lavoro o per un pranzo informale, si inserisce sul volume dell'isola cottura. Due tipologie di anta **Onda** e **Plana** e il top in Calatorao Silk di Neolith® che avvolge i fianchi, divengono elementi caratterizzanti creando un rapporto di sintesi fra forma e materia.

*A usefull built-in table, for a quick coffee before work or for an informal lunch, fits into the volume of the cooking island. The **Onda** and **Plana** doors and the countertop in Calatorao Silk by Neolith®, that wraps around the sides becomes a significant element, creating a connection between shape and material.*







Uno spazio studiato e attrezzato in maniera specifica. Sul piano parete ante a scomparsa celano un mobile bar con ripiani luminosi per le bottiglie, porta calici in legno e schienale in vetro Fili Bronzo Argento. Due cantine refrigerate con anta pannellata in Canaletto Dark S-Matte e grandi ante vetro con telaio in alluminio in finitura Pietra Matte, lasciano trasparire le attrezzature interne e fanno da sfondo all'isola laccato Quarzo, in cui trovano posto la macchina del ghiaccio, il lavaggio bicchieri e il portabottiglie.

Un piano allungabile in Canaletto Dark S-Matte con inserti in Acciaio Lucido si inserisce sul top dell'isola in Calatorao Silk di Neolith® e definisce una zona sedute. La cucina diventa luogo ideale per un momento di relax dove degustare pregiati vini o un aperitivo.

A space defined and equipped in a specific way. On the wall surface, retractable doors conceal a bar unit with illuminated shelves for bottles, wooden glasses holder and back in Fili Bronzo Argento glass. Two refrigerated cellars with paneled door in Canaletto Dark S-Matte and large glass doors with aluminum frame in Pietra Matte finish let the internal equipment shine through and form the background to the Quarzo lacquered island, which contains the ice maker, the glass washer and the bottle holder.

An extendable shelf in Canaletto Dark S-Matte with inserts in Polished Steel stands on the top of the island in Calatorao Silk by Neolith® and defines a seating area. The kitchen becomes a perfect place for a moment of relax where you can taste good wines or an aperitif.







Ampie boiserie che richiamano le modanature dell'anta **Onda**, individuano la zona pranzo dove condividere momenti insieme comodamente seduti sulla sedia **Fresia**, intorno al tavolo **George** dal piano intarsiato con gioco di foglia e struttura di base in Canaletto Dark S-Matte.

Cosa c'è di meglio che godere di uno spazio armonioso ed elegante in cui ci sentiamo davvero bene?

*Wide panelling that recalls the moldings of the **Onda** door, identifies the dining area where you can share moments together, comfortably seated on the **Fresia** chair, around the **George** table with an inlaid top and a base structure in Canaletto Dark S-Matte.*

What would be better than enjoying a harmonious and elegant space where we feel really good?



PLANA CON MANIGLIA INTEGRATA
/ PLANA WITH INTEGRATED GROOVE



ONDA CON MANIGLIA INTEGRATA
/ ONDA WITH INTEGRATED GROOVE



PLANA CON GOLA
/ PLANA WITH GROOVE



ONDA CON GOLA
/ ONDA WITH GROOVE



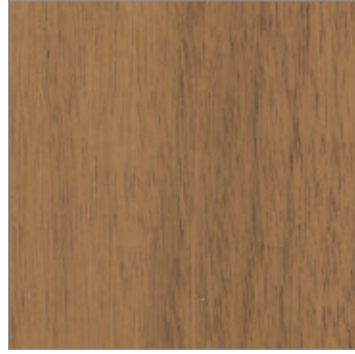
MANIGLIA LATERALE IN LEGNO
/ WOODEN SIDE HANDLE



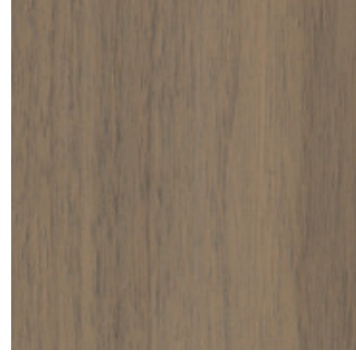
MANIGLIA LATERALE LACCATA
/ LACQUERED SIDE HANDLE

GRADI DI LUCENTEZZA / GLOSS RANGE

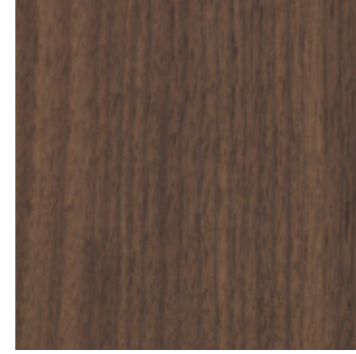
S-MATTE / MATTE / VELVET / GLOSSY / HI-GLOSSY



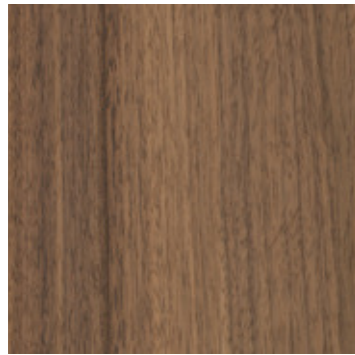
CANALETTO BROWN



CANALETTO GREY



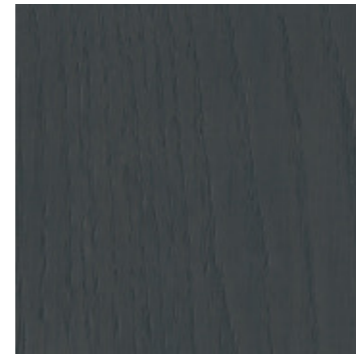
CANALETTO DARK



CANALETTO ECO



ROVERE GREY



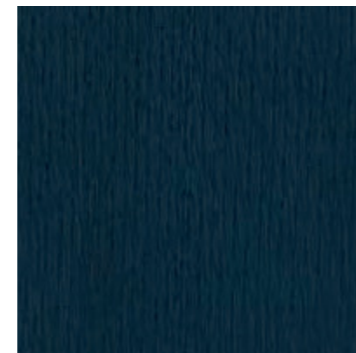
ROVERE TITANIO



ROVERE GHIACCIO



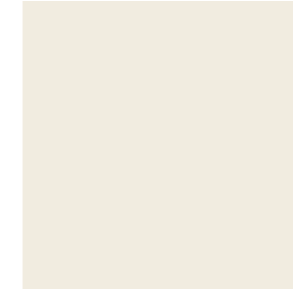
ROVERE VINACCIA



ROVERE BLU NOTTE

GRADI DI LUCENTEZZA / GLOSS RANGE

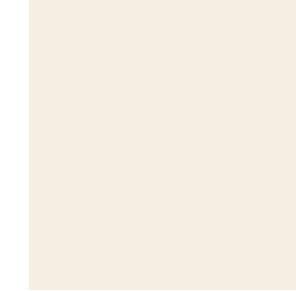
S-MATTE / MATTE / VELVET / GLOSSY / HI-GLOSSY



BIANCO PURO



BIANCO ZINCO



BIANCO PLATINO



GRIGIO DIAMANTE



CRETA



GRIGIO QUARZO



GRIGIO PIETRA



MARRONE CAFFÈ



MARRONE FONDENTE



VERDE GIADA



BLU NERO



GRIGIO TITANIO



NERO ASSOLUTO

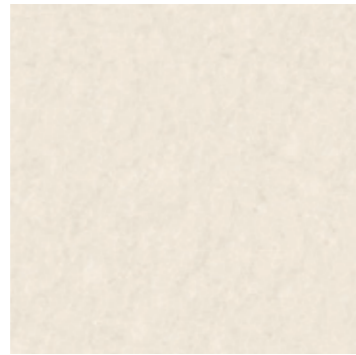
Data la naturale variabilità cromatica e di disegno del legno, consigliamo la realizzazione di un campione per conferma. Completa possibilità di personalizzazione.
As per the natural color and texture variety of wood, we suggest to implement a sample for confirmation. Complete possibility of customization.

I colori riportati sono meramente indicativi. Consigliamo di visionarli nel campionario Martini - ESSENZA / MATERIA. Possibilità di colore laccato a campione su scala Martini NCS o RAL.
The colors shown are merely indicative. We recommend to check the Martini - ESSENZA / MATERIA sample collection. Possibility of customized lacquered colors on Martini NCS or RAL scale.

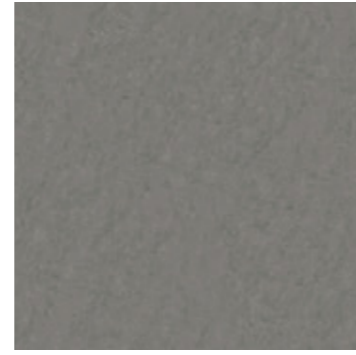
GRADI DI LUCENTEZZA / GLOSS RANGE
VELVET / GLOSSY / HI-GLOSSY



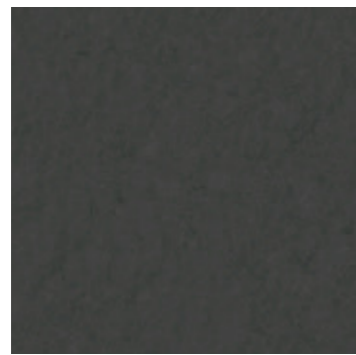
BIANCO PLATINO PERLATO



BIANCO AVORIO PERLATO



GRIGIO DIAMANTE PERLATO



GRIGIO GRAFITE PERLATO



TRASPARENTE / TRANSPARENT



BRUNITO / DARK



SATINATO / SATIN



ECOSAT SCREEN

GRADI DI LUCENTEZZA / GLOSS RANGE
VELVET / GLOSSY / HI-GLOSSY



CARBONIO



CHAMPAGNE



BRONZO



CARBONIO



CHAMPAGNE



BRONZO



STAR DUST PERLA



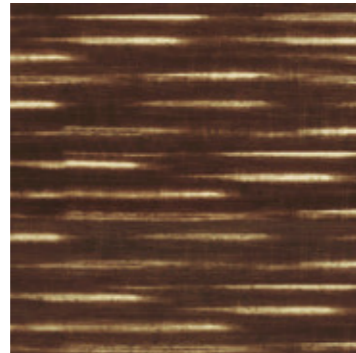
SILVER SQUARE BRONZATO



TATTOO MET ARGENTO



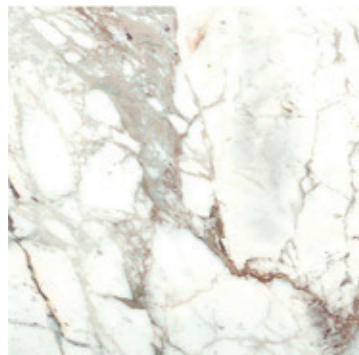
SPAZZOLATO ORO BRONZATO



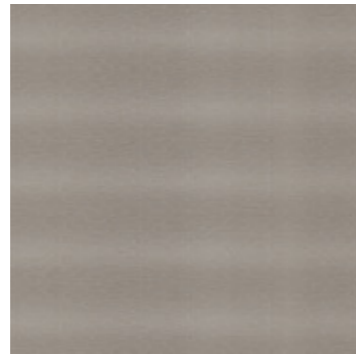
SUTRA CHOCOLAT



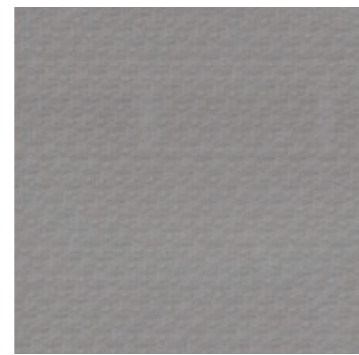
EFESTO GREEN



CALACATTA BROWN



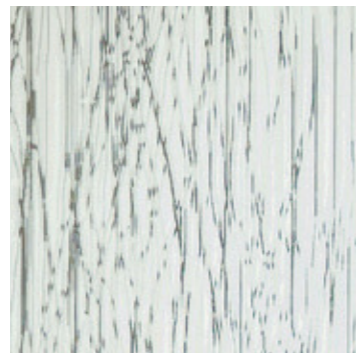
IGUANA TORTORA



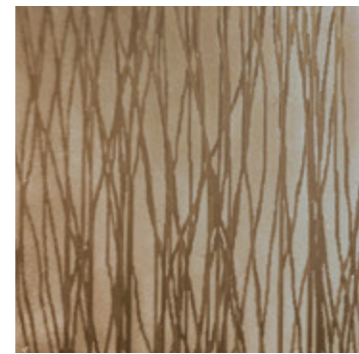
CHANTAL TORTORA



MARQUINIA BLACK BROWN



FILI ARGENTO



FILI BRONZO ARGENTO



ACCIAIO SPAZZOLATO



ACCIAIO LUCIDO



ACCIAIO SATINATO



OTTONE LUCIDO



OTTONE SATINATO



OTTONE INVECCHIATO



RAME



GRIGIO GRAFITE



NICHEL BLU LUCIDO



CANNA DI FUCILE



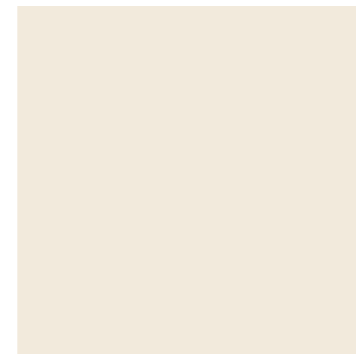
NICHEL NERO LUCIDO



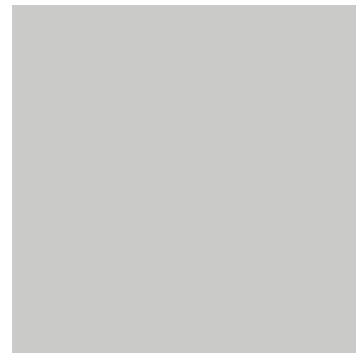
BIANCO RAL 9010



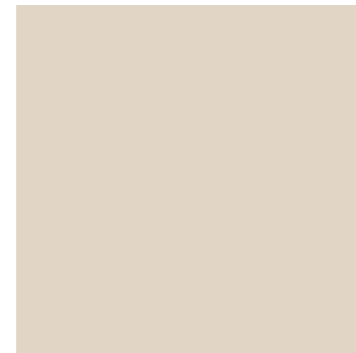
BIANCO EXTRA



MAGNOLIA



GRIGIO BRILLANTE



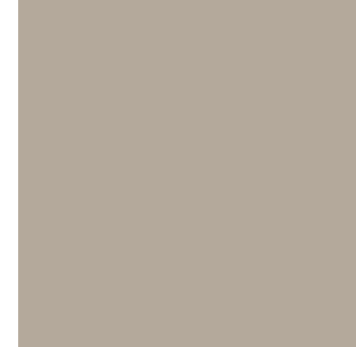
CHAMPAGNE



BEIGE



GRIGIO AGATA



TAUPE



GRIGIO GRAFITE



NERO RAL 9004



BIANCO EXTRA EFETTO LEGNO



PRIMOFIORE CORDA



PRIMOFIORE ARENA



PENELOPE DELAVÈ



PENELOPE KAKI



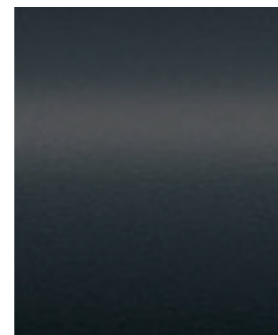
LEGNO MASSELLO LACCATO



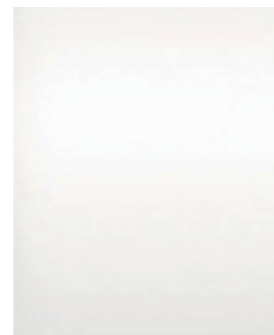
LEGNO MASSELLO CANALETTO / ROVERE



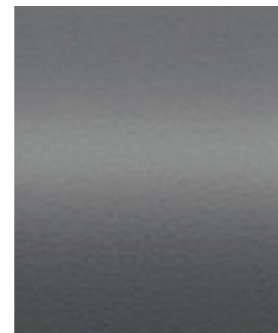
LEGRABOX FINITURA ACCIAIO INOX ANTIMPRONTA



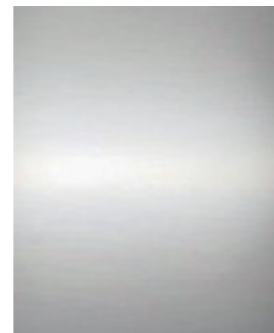
NERO CARBONIO



BIANCO TERRA OPACO



GRIGIO ORIONE OPACO



ACCIAIO INOX ANTIMPRONTA



ELEMENTO LUCE CON MENSOLE IN VETRO
SUSPENSION LAMP WITH GLASS SHELVES



ANTE CON DOPPIA APERTURA A LIBRO A SCOMPARSA
(L. MAX 3,00MT)
BI-FOLDING POCKET DOORS (MAX W 3,00MT)



BOISERIE DOGATA A PROGETTO
CUSTOM STAVED WALL-PANELLING

Tavolo / Table

MORGAN

L 200 P 100 H 78

Tavolo con top in marmo Oxford Grey, basamento laccato metallizzato in finitura Carbonio.
Table with Oxford Grey marble top, metallic lacquered base in Carbon finish.

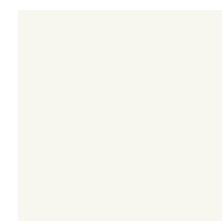


Sedia / Chair

GLICINE

L 51 P 57 H 86/48 CM

Sedia in finitura Antracite, rivestimento tessuto.
Chair in Antracite finish, fabric upholstery.



BIANCO GESSO



MADREPERLA



ANTRACITE



FANGO

Tavolo / Table

GEORGE

L 200 P 100 H 78

Tavolo con piano intarsiato e basamento in Canaletto Eco.
Table with inlaid top and basement in Canaletto Eco.

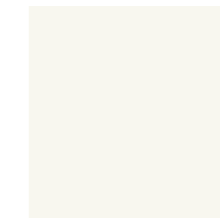


Sedia / Chair

FRESIA

L 56 P 58 H 88/47 CM

Sedia in finitura Madreperla, rivestimento tessuto.
Chair in Madreperla finish, fabric upholstery.



BIANCO GESSO



MADREPERLA



ANTRACITE



FANGO



FUSION

Finitura / Finishing:

Canaletto Eco S-Matte / Laccato Grigio Quarzo Matte
/ Laccato Grigio Pietra Matte / Laccato Metallizzato Carbonio Matte

Vetro / Glass:

Ecosat Screen / Acciaio Spazzolato / Fili Bronzo Argento

Metallo / Metal detail:

Nichel Nero Lucido

Dettagli / Details:

Profilo Alluminio Carbonio Matte

Piano di lavoro / Worktop:

Marmo Oxford Grey



SYNTHESIS

Finitura / Finishing:

Canaletto Dark S-Matte / Laccato Grigio Quarzo Matte
/ Laccato Grigio Pietra Matte

Vetro / Glass:

Chantal Tortora / Ecosat Screen / Fili Bronzo Argento

Metallo / Metal detail:

Acciaio Lucido

Dettagli / Details:

Profilo Alluminio laccato Pietra Matte

Piano di lavoro / Worktop:

Calatorao Silk by Neolith®



Project / **Arbet Design**

HEADQUARTERS | PRODUCTION | DELIVERIES

Via Madonna, 408/A
37051 Bovolone (VR) - ITALY
+39 045 7100784

VERONA FLAGSHIP STORE

Piazza Cittadella, 3
37122 Verona - ITALY
+39 045 8240278

WWW.MARTINI-INTERIORS.COM

INFO@MARTINI-INTERIORS.COM

MARTINI[®]
ITALIAN LUXURY INTERIORS

La riproduzione totale o parziale di questo volume, in qualunque forma, su qualsiasi supporto e con qualunque mezzo è proibita senza autorizzazione scritta di Martini Mobili s.r.l.
Il marchio Martini è regolarmente depositato da Martini Mobili s.r.l., che ne detiene il diritto d'uso esclusivo, per contraddistinguere beni e servizi di propria produzione.

The complete or partial reproduction of this volume, in any form, on any support and with any reason is forbidden without the written authorisation of Martini Mobili s.r.l.
The Martini logo is regularly registered by Martini Mobili s.r.l., which holds the rights of exclusive use, to distinguish services and goods produced by Martini Mobili s.r.l.