

MANTELLASSI 1926

*Palazzo
Philosophy*

COUTURE
collection

The Palazzo philosophy

La filosofia Palazzo

The Mantellassi Palazzo Philosophy evokes a nuanced timelessness. Our streamlined new works play with the duality of the past and present. At once rand and gradual, Mantellassi creates an atmosphere that honors the splendor of yesterday and embarks on a journey towards tomorrow, in pure italian style.

The Couture collection expertly mixes global appeal with the element of surprise, delivering the many faces of the Mantellassi tradition.

La filosofia Mantellassi "Palazzo" evoca sfumature senzatepo. La filosofia "Palazzo" da un'indicazione d'arredo con un tocco leggero e gioca sulla dualita' tra il classico ed il contemporaneo, tra il passato ed il presente. Talvolta importante, va poi gradualmente a sottilizzarsi. Mantellassi ha creato un'atmosfera che onora lo splendore del passato e ti porta in un viaggio verso il domani, in un puro stile italiano.

La collezione Couture coniuga in modo professionale il gusto globale con elementi sorprendenti e diventa il risultato delle molte sfaccettature della tradizione Mantellassi.







COUTURE *collection*

Invite the Moment

Mantellassi 1926, an undisputed company in the field of furniture, manufactures its classic, decò and vintage-chic style products. Mantellassi 1926 means tailor-made design, personalization of the product and study of the most suitable upholstery solution for hotels, restaurants, shops and yachts.

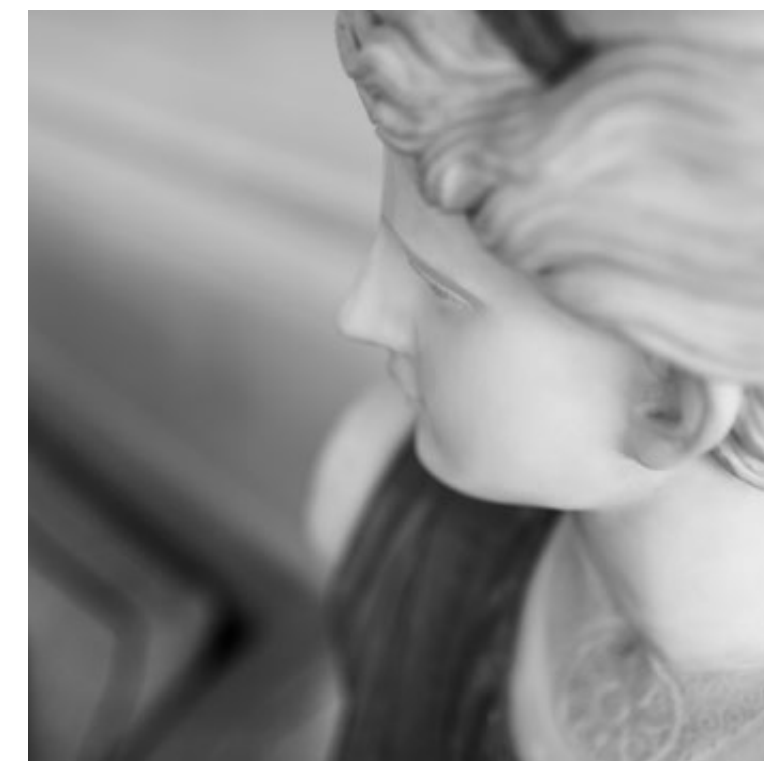
Twin Design are among the world's most prominent and talented designers. Based in Florence, they have created quietly beautiful, livable interiors since the beginning of their culture.

The guys are inspired by the natural world, and they believe that home furnishings should evoke calm and serenity as an antidote to the chaos of our modern lives.

The ideas of simplicity, understated elegance, and timelessness define Marco and Giulio's design ethos. In their words, "Designing furniture that will become a part of a family's history is one of the things we love about our work."

A collection made up of special works, genuine sofa-sculptures that draw their originality from a sentimental and poetic design idea, as opposed to a scientific approach to the sofa meant as aseptic place to live.

Their modern appearance is the result of a modern interpretation of cultural references and suggestions of the past, in particular the 60s and 70s.



Mantellassi 1926 è una azienda di indiscussa fama ed esperienza nel campo del mobile. Produce oggetti in stile classico, decò e vintage chic. Mantellassi 1926 vuol dire design realizzato su misura del cliente più esigente, che viene gestito direttamente dall'ufficio ricerca e sviluppo, sia per residenziale che per lo studio di proposte per hotel, ristoranti, negozi e yachts.

Twin Design sono tra i designer più talentuosi dell'epoca attuale. Hanno ufficio a Firenze da dove creano da sempre oggetti rassicuranti, bellissimi e mai fuori moda per un arredamento confortevole a misura d'uomo.

I giovani designers sono ispirati dal caos contemporaneo circostante, offrendo prodotti in contrasto, prodotti come antidoti allo stress quotidiano, oggetti che evocano calma e serenità pur restando giovani e moderni.

L'idea della semplicità e di una eleganza non ostentata ma presente, di un stile evergreen, definisce in poche parole l'ethos di Marco e Giulio. Detto nelle loro parole "disegnare mobili che diventeranno parte della famiglia e della sua tradizione è una delle cose che amiamo di più".

Una collezione costituita da opere speciali, veri e propri oggetti d'arte che trattengono la loro originalità da un'idea di design sentimentale e poetico. La loro attualità è frutto di una interpretazione moderna di riferimenti culturali e suggestioni del passato, specialmente gli anni '60 e '70.



M¹⁹²⁶
MANTELLASSI 1926

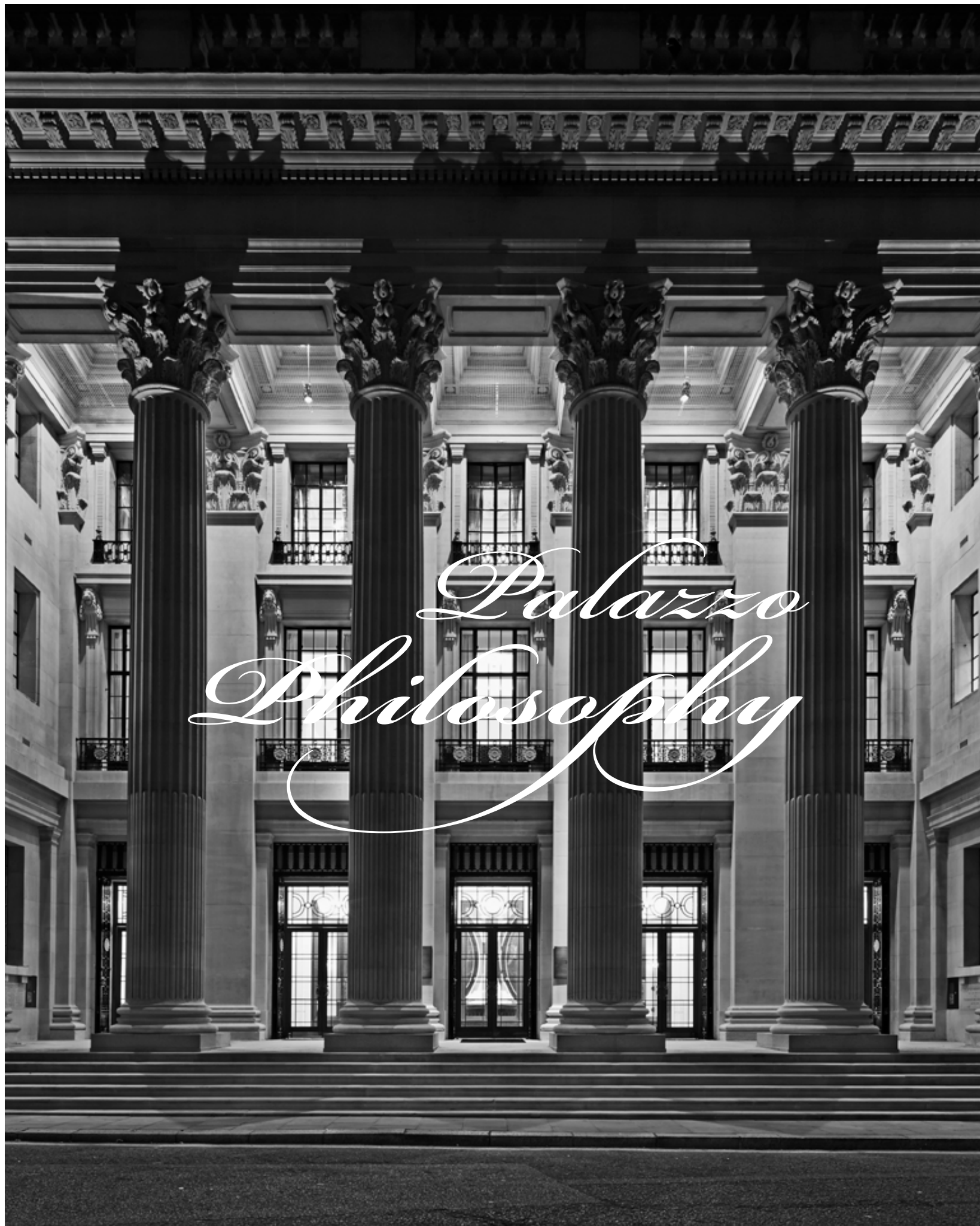
COUTURE

collection

Index

Indice

The Palazzo philosophy	<i>La filosofia Palazzo</i>	2 - 5
Couture collection	<i>Collezione Couture</i>	6 - 9
Bramante sofa	<i>Divano Bramante</i>	12 - 27
Boulle armchair	<i>Poltrona Boulle</i>	28 - 29
Allegra armchair	<i>Poltrona Allegra</i>	30 - 31
Ottoman footstool	<i>Poggiapiedi Ottoman</i>	32 - 33
Borghese sofa	<i>Divano Borghese</i>	34 - 51
Borghese armchair	<i>Poltrona Borghese</i>	52 - 53
Pauline armchair and footstool	<i>Poltrona e poggiapiedi Pauline</i>	54 - 55
Palmetto coffee table	<i>Tavolo da caffè Palmetto</i>	56 - 57
Atollo armchair	<i>Poltrona Atollo</i>	58 - 59
Bernini sofa	<i>Divano Bernini</i>	60 - 69
Bernini armchair	<i>Poltrona Bernini</i>	70 - 71
Lagoon armchair	<i>Poltrona Lagoon</i>	72 - 75
Mercury sofa	<i>Divano Mercury</i>	76 - 78
Altieri armchair	<i>Poltrona Altieri</i>	77 - 78
Ottoman footstool	<i>Poggiapiedi Ottoman</i>	76 - 79
Istana sofa	<i>Divano Istana</i>	80 - 89
Istana armchair	<i>Poltrona Istana</i>	90 - 91
Balmoral sofa	<i>Divano Balmoral</i>	92 - 101
Ducale sofa	<i>Divano Ducale</i>	102 - 109
Ducale armchair	<i>Poltrona Ducale</i>	110 - 111
Madama armchair	<i>Poltrona Madama</i>	112 - 113
Technical sheet	<i>Schede tecniche</i>	113 - 126





*Palazzo
Philosophy*

COUTURE
collection

Bramante

Bramante
sofa



COUTURE
collection

Bramante sofa



Geometric sofa with high back and Tuxedo arms, even if we redesign it giving some smoothness. Loose back and seats. Flaring back legs, front legs tapered round. Perimetric stripe of gross grain detail, framed by a row of unusual ogive nail heads. This sofa reflect the French rationalist idea that structure can, without ostentatious ornament, give rise to a great visual space. The emphasis is on comfort and a calming architectural line. Modern look with no center legs, the symmetry of the two –over-two look underscore the design. Large enough to divide a room but small enough to potentially be used in a pairs. A downtown favorite. Compatible with mid-century antiques.

Divano geometrico con spalliera alta e bracciolo Tuxedo rivisitato per dare un attimo di delicatezza. Spalliere e sedute volanti. Zampe sul retro di notevole dimensione ma addolcite, davanti perfettamente tornite ed eleganti. Sulla spalliera abbiamo un perimetro di nastro gros-grain fissato con una striscia di chiodi ogivali inusuali. Questo divano riflette lo stile razionalista francese, ove il motto era che la struttura, anche se non lavorata ostentativamente, dava grande risalto al look dell'ambiente. L'enfasi era sul comfort e sulle linee architettoniche tranquille. La modernità deriva anche dal fatto che abbiamo le zampe solo ai lati, in modo da esaltare la leggerezza. La simmetria delle due spalliere sulle due sedute sottolinea l'equilibrio del design. Abbastanza grande per fare il principale attore, ma anche adatto a usarlo a coppia. Molto adatto per appartamenti di città'.

COUTURE
collection



Bramante
sofa



COUTURE
collection

Bramante
sofa



COUTURE
collection

Bramante
sofa



COUTURE
collection

Bramante
sofa

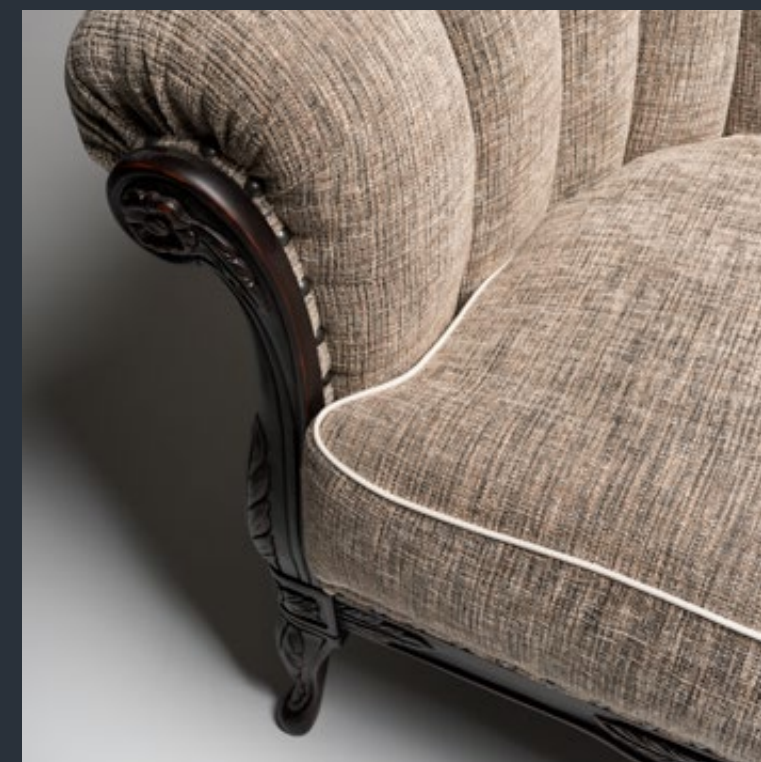


COUTURE
collection

Boule
armchair

A diminutive baroque armchair with timeless design that defies its historical roots. This a classic French frequently seen in period private libraries, drawings rooms and elegant cottage. The fluted back and loos seat are an opportunity to do something classic-or not. It's depend often by the selection of the fabrics, the finishing and the nails. The seat cushion it is surrounded by a gross-grain piping normally in contrast with the fabric color, make it a potentially striking accent in a contemporary setting.

Una poltrona barocca stilizzata con un design evergreen che mostra le sue radici storiche. Questo è un classico stile francese frequentemente visto nelle librerie antiche private, nelle stanze da lettura e in eleganti cottage. Lo schienale a cannoni e la comoda seduta volante sono un'opportunità da cogliere per ottenere un oggetto classico o neoclassico. Tutto dipende spesso dalla selezione dei tessuti, delle finiture e dei chiodi. Il cuscino di seduta, rifinito con un bordino di gross-grain, normalmente in contrasto con il colore del tessuto, lo rendono potenzialmente un oggetto di rottura in un arredamento contemporaneo.





Allegra armchair

An unusual high back chair with hand tufted back. Exaggerated stylized wings create a shelter effect. Detailed curved ball and claw front legs, cabriolet back legs, features an upholstered seat with a gross-grain piping. This is a fresh slant on a traditional wing chair, somewhat higher, with slightly lower seat. Designed as an entrance chair, the user is encouraged to nestle in the corner. Typically used in pairs. Mantellassi enjoys blurring the boundary between the old and the new. Ostensibly, a one-of-a-kind custom piece, this chair recall an old English stylized architectural motif in a form they might have thought as a throne.

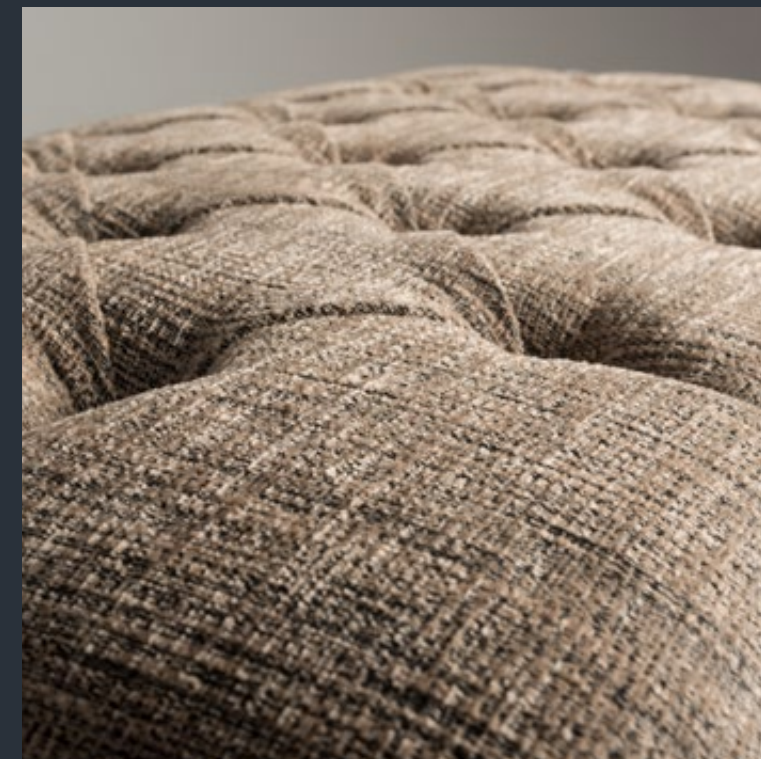


Una poltrona fuori dell'ordinario con una spalliera bottonata. Orecchie stilizzate ed esagerate creano un effetto avvolgente. Le zampe anteriori sono intagliate finemente con un andamento morbido e con un disegno ball and claw. Zampe posteriori cabriolet. La seduta fissa ha un bordino in gross-grain. Questa è una rivisitazione di una tradizionale wing chair, piuttosto alta, con una seduta leggermente più bassa. Disegnata come una poltrona da ingresso, suggeriamo all'utente di posizionarle a coppia in un angolo della stanza. Mantellassi gioca sul limite dei confini tra l'antico ed il moderno. Apparentemente un pezzo unico, questa poltrona richiama un motivo architettonico stilizzato della storia inglese in una forma che loro avrebbero pensato come un trono.

Ottoman
footstool

Nicola Mantellassi designed the Ottoman to complement the Couture Sofa Collection, provide comfortable seating at a special event. Those pairings make for a better use of space in a small room and a visually interesting combination of motifs. All versions of this Ottoman have a covered base between the top and bottom. That creates a pleasing sense of proportion. The Ottoman rides on casters. This version of the Ottoman has diamond tufts. Depending on the fabric, the result can be either a glamorous Hollywood Modern or updated traditional look.

Nicola Mantellassi ha disegnato l'Ottoman per completare la collezione di divani Couture, concedendo una seduta confortevole in un evento speciale. Se usate in coppia possono dare un miglior uso dello spazio nelle stanze piccole, ed una interessante estetica con combinazioni di tessuti a motivo. Tutte le versioni di questo Ottoman hanno una base rivestita che sottolinea le proporzioni tra i volumi. Questo crea un piacevole senso di proporzione. Ottoman ha zampe corredate da ruote in ottone. Questa versione di Ottoman ha un capitonné a forma di diamante. Secondo il rivestimento usato, il risultato può essere sia uno stile glamour oppure uno look tradizionale.





*Palazzo
Philosophy*

COUTURE
collection

Borghese

Borghese
sofa

M
1926



COUTURE
collection

Borghese sofa



Great interpretation in the English club style. Over scale roll-arm with a raised panel framed by a row of nail head trim. Tapered round feet.

This sofa offer 3 or 2 or single generous seats with an emphasis on comfort.

It can be made more or less traditional, more or less formal trough, the choice of fabric and nail head.

While designed for entertaining in front of a TV screen , it works in almost any large room in almost any scheme.

Grande rilettura dello stile inglese denominato Club. Braccioli volutamente sovradimensionati con le mascherine pronunciate che vengono decorate da una serie di chiodi. Zampe tornite di grande impatto.

Questa serie di imbottiti dona sedute generose sia nel 3 posti, che nel 2 posti che nella poltrona. Può risultare più o meno tradizionale, più o meno formale secondo la scelta dei tessuti e dei chiodi. Pur essendo nato per stare confortevolmente davanti ad un televisore (viene chiamato in gergo Cinema Sofa), va benissimo ovunque ci sia bisogno di un grande divano dal comfort perfetto.

COUTURE
collection

Borghese
sofa

M
1926



COUTURE
collection



Borghese
sofa



COUTURE
collection

Borghese
sofa



COUTURE
collection

Borghese
sofa



COUTURE
collection

Borghese
sofa



COUTURE
collection



Borghese
armchair

Pauline
armchair

Exposed wood wing chair with wide deeply cut wings. Tight back and loose cushion seat, features a Louis XV front and back legs. This is a neoclassical wing chair with a linear back making it easier to approach and walk around. The foot print is relatively small, easily paired by a fire place, used as single chair for reading or even behind a desk or in a bedroom along with its ottoman. Optional finishes allow it to be placed in a variety of different schemes. The original resides in the Versailles castle, an example of superb French architecture.

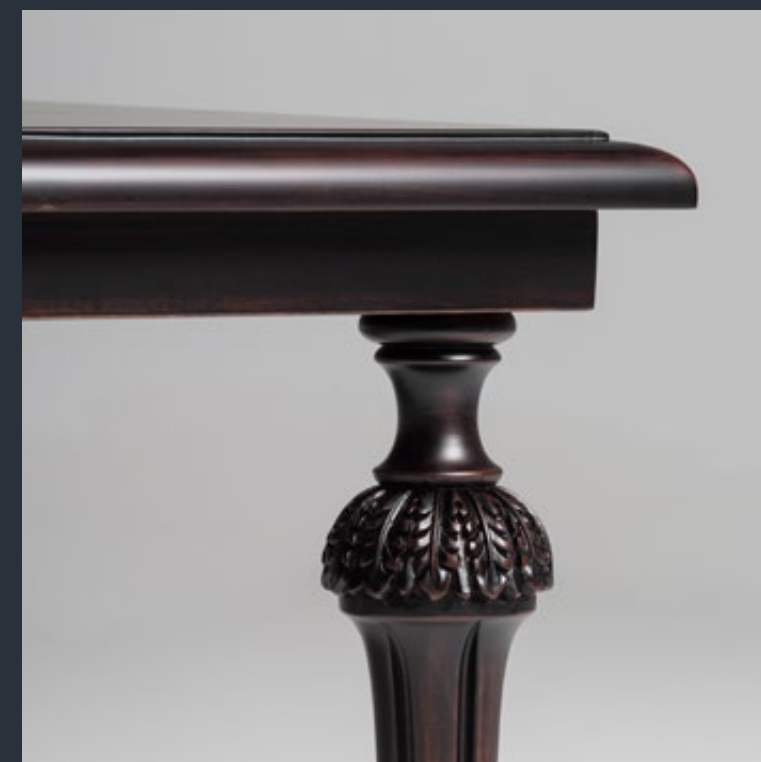


Poltrona bergère completamente realizzata con legno a vista da decorare a Vostro piacimento, ha la caratteristica di una notevole altezza e di orecchie pronunciate. Spalliera fissa e cuscino di seduta volante, adotta delle zampe di stile Luigi XV. Questa è oggi una bergère neoclassica con una spalliera lineare e contenuta che permette di girarle intorno facilmente. L'impronta è relativamente piccola facilmente accoppiabile di fronte a un camino, può essere usata singolarmente per leggere o per rilassarsi in una camera con il suo pouff. La varietà di finiture permette di utilizzarla in una grade quantità di ambienti.

Palmetto
coffee table

This design reflects the classical lines and superb carving work typical of Italian baroque furniture. The large top has a lacquered surface profiled and a shaped edge. An architectural elongated tapered leg has a typical carved foliage and elaborate rosettes. The idea of shape extends to a pure and simple transitional elegance.

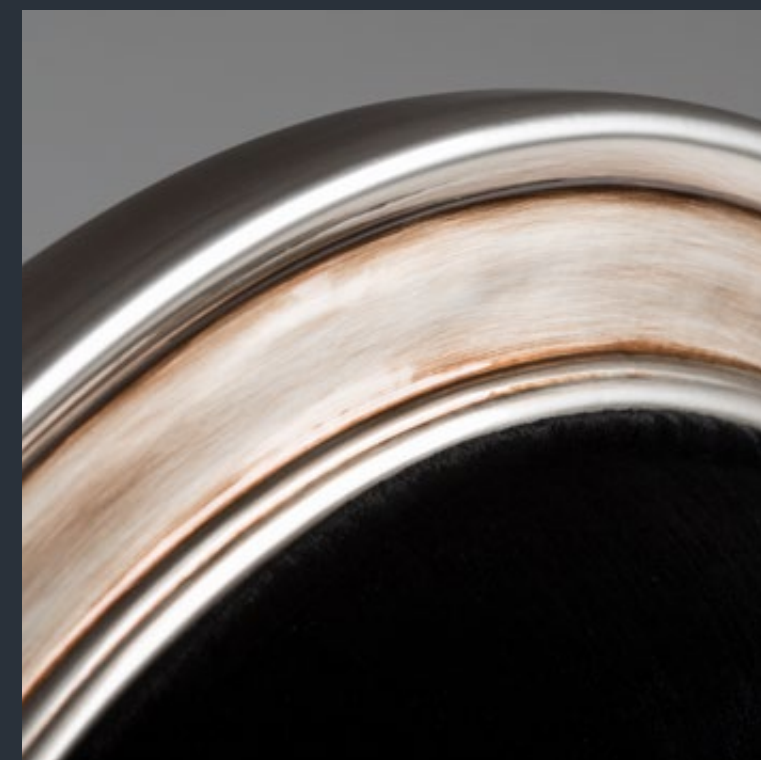
Il design riflette le linee classiche e l'intaglio superbo tipico del barocco italiano. Il grande top è laccato e profilato leggermente, con un angolo a becco di civetta. Una lunga gamba architettonicamente disegnata, con un eccellente intaglio di foglie di palma e rose stilizzate, è il simbolo di questa collezione. Una idea di linee che lo trasporta nel mondo neoclassico, con una pura e semplice eleganza.



Atollo
armchair

Archetype round oval back chair. Wood banded frame feature an upholstered back over a tight seat. Reeded feet. This an updated oval back chair, the overall effect is crisp and tailored. With a choice of fabric and finish, it thrives in both traditional and more contemporary settings. Often used with a combination of fabric easily mixed this unusual neoclassic armchair is more transitional than classical. This is truly an occasional chair in the living room, bedroom or almost anywhere at home. Typically used with either velvet or soft but elegant fabric. Ideal in pairs or for just stacking books. A great place to explore unusual finishes.

Poltrona iconica dalla spalliera ovale. Completamente realizzata in legno a vista, mostra una spalliera imbottita su una seduta fissa. Zampe tornite e intagliate. Questa è una poltrona con la spalliera ovale stilizzata, l'effetto globale è giovanile e sartoriale. Con una vasta scelta di tessuti e finiture è possibile coprire le necessità sia nell'arredo tradizionale che in quello più contemporaneo.





*Palazzo
Philosophy*

COUTURE
collection

Bernini

Bernini
sofa

M
1926



COUTURE
collection

Bernini

sofa



Updated English arm sofa. Loose back and seat with gros-grain piping in contrasted color. Exaggerate saddle arms.

Lumbar support pillows, with the same piping of the seats and the backs, for any seat to create crispness. Armchair has fixed back. Mantellassi views upholstery as something that works, moves and lasts. Sometimes, even a classic can benefit from a bit of reductive restraint. Here, the back might be edited, but the unusual legs add a new sense of update fashion.

Un modello inglese rieditato. Cuscini e spalliere volanti, rifiniti in Gros-grain.

Braccioli esageratamente sellati, cuscini per supporto lombare rifiniti in gross-grain, creano tridimensionalità visiva. La poltrona ha la spalliera fissa. La visione di Mantellassi sugli imbottiti è che devono lavorare, spostarsi e durare, talvolta anche un classico può beneficiare di una interpretazione alleggerita. Qui per esempio, la spalliera potrebbe essere anche modificata in un minor volume, ma rimane proporzionata per effetto delle zampe innovative che alleggeriscono il tutto, in una veste più modaiola.

COUTURE
collection

Bernini
sofa



COUTURE
collection

Bernini
sofa



COUTURE
collection



COUTURE
collection

M
1926

Bernini
armchair

Lagoon
armchair

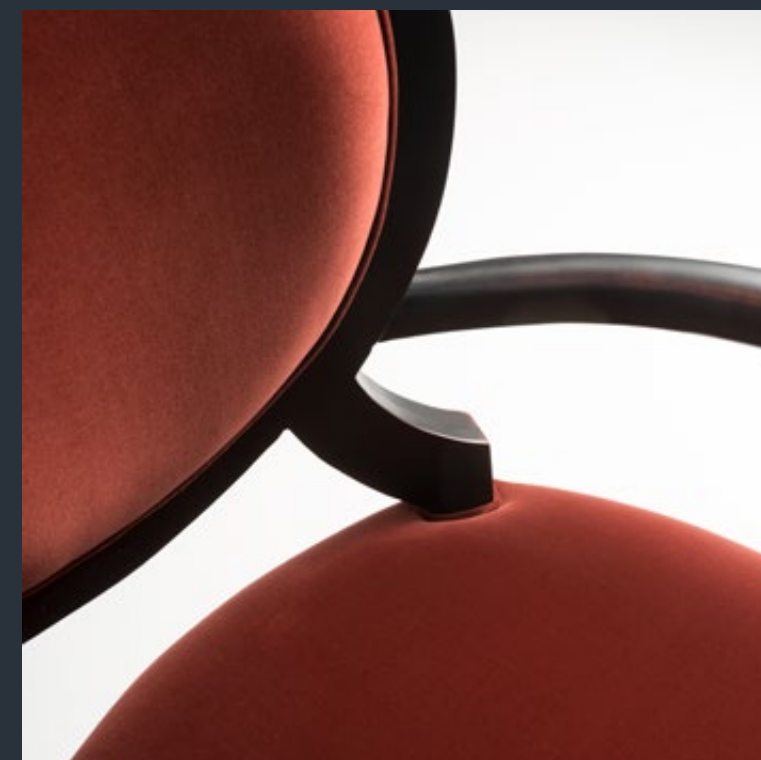


COUTURE
collection

Lagoon
armchair

A twist on a French neoclassic form, oval "X" frame splat to the back and fully upholstered to the front.
Exposed wood frame with flaring arm.
Tapered legs. This chair converges to a focal point at the oval back. Depending on the choice of fabric, it can be suitable for both contemporary and traditional schemes. An excellent opportunity for a combination fabric. Available in a choice of finishes. This is the single most published item at Mantellassi.

Una rivisitazione delle forme del neoclassicismo francese, mostra un cornice ovale con un decoro ad "X" nella parte posteriore ed è totalmente imbottita. È totalmente elaborata con legno a vista, con braccioli inclinati verso l'esterno. Zampe rastremate. Questa sedia concentra il suo punto focale sulla spalliera ovale. In relazione alle scelte dei tessuti, può essere inserita in ambienti sia contemporanei che più tradizionali. È un'eccellente opportunità per tessuti coordinati. Disponibile in diverse finiture. Questo articolo è il più pubblicizzato nella collezione Mantellassi.



Mercury
sofa

M
1926

Altieri
wingchair



COUTURE
collection

Mercury sofa

This is a French Directoire style sofa, with fine carving details. Loose cushion back and seat, rolls on both sides. Loose pillows as optional. Wood banded frame with reedemed feet. Original resides in one the homes acquired by the Guinness family of Dublin over the course of the last two centuries. This settee was initially a couch where people use to sleep and it demonstrated that great design ignores the boundaries of period and styles. Equally at home in a period, traditional or even a contemporary setting. The fabric defines the frame. Compelling in pairs framing a fireplace.

Questo è un esempio di divano in stile Direttorio, con delicati dettagli intagliati. Sedute e spalliere volanti. Rulli su entrambi i lati. Cuscini decorativi optional. Completamente perimetrato con legno a vista. Zampe rigate e intagliate. L'originale risiede in una casa acquistata molti anni fa dalla famiglia Guinness di Dublino. Questo divano era inizialmente un elemento di relax dove distendersi e riposare. Ciò dimostra che un ottimo design ignora i confini del tempo e delle mode. Si addice in un arredamento di una casa d'epoca, sia di una neoclassica o di una contemporanea, I tessuti definiscono l'area di gusto del prodotto, insieme alle finiture. Una coppia divani di fronte ad un caminetto sono una soluzione inedita e ideale.

Altieri armchair

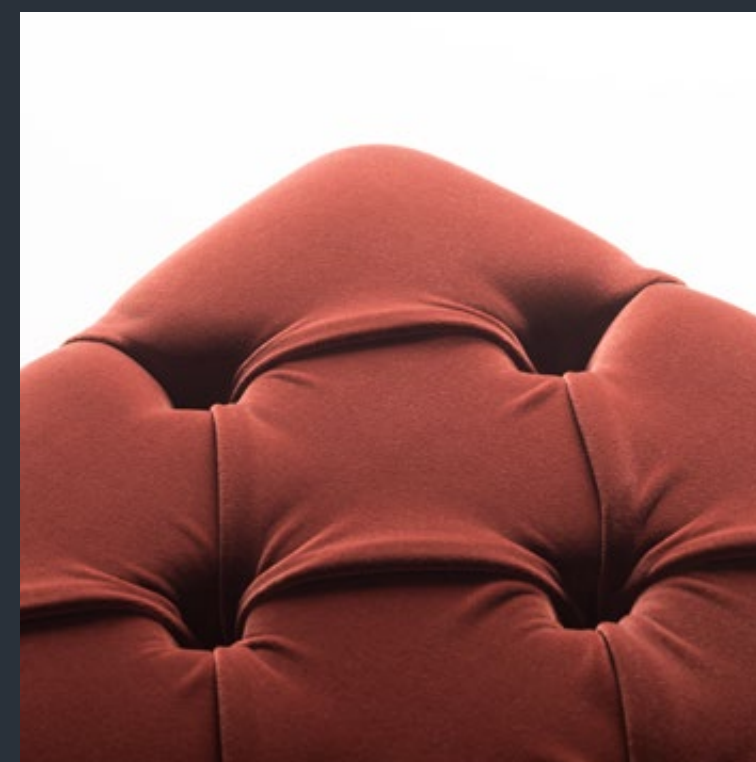
An updated wing chair with a tight curved back and seat. Back pad is buttoned. Tapered legs. Palazzo Altieri is a great example of Italian architecture downtown Rome. Unquestionably classical, this chair pursues the same timeless quality. A bending decorative profile, defines each wing-and provides an unusual opportunity for a combination fabric. Well suited for use either a lounge or a conversation chair. This chair was originally design for a client looking to float furniture in a large transitional space. Crisp and modern, this design does that-with the added touch of the tapered legs detail.

Una bergère rivisitata con una spalliera curva e sedile fisso. Il cuscino di spalliera è bottonato. Zampe rastremate. Palazzo Altieri è un grande esempio di architettura rinascimentale italiana. Senza dubbio classico, questa poltrona garantisce lo stesso disegno qualitativo senza tempo. Un profilo decorativo curvato, definisce ogni orecchio e concede una opportunità insolita per coordinare due tessuti. Molto adatta per un uso relax o come poltrona da conversazione. Questa poltrona è stata originariamente disegnata per un cliente che cercava poltrone centrostanza, e per un grande spazio neoclassico. Giovane e moderna questo design risponde a quanto richiesto, specie con l'aggiunta delle zampe rastremate.

Ottoman footstool

Nicola Mantellassi designed the Ottoman to complement the Couture Sofa Collection, provide comfortable seating at a special event. Those pairings make for a better use of space in a small room and a visually interesting combination of motifs. All versions of this Ottoman have a covered base between the top and bottom. That creates a pleasing sense of proportion. The Ottoman rides on casters. This version of the Ottoman has diamond tufts. Depending on the fabric, the result can be either a glamorous Hollywood Modern or updated traditional look.

Nicola Mantellassi ha disegnato l'Ottoman per completare la collezione di divani Couture, concedendo una seduta confortevole in un evento speciale. Se usate in coppia possono dare un miglior uso dello spazio nelle stanze piccole, ed una interessante estetica con combinazioni di tessuti a motivo. Tutte le versioni di questo Ottoman hanno una base rivestita che sottolinea le proporzioni tra i volumi. Questo crea un piacevole senso di proporzione. Ottoman ha zampe corodate da ruote in ottone. Questa versione di Ottoman ha un capitonné a forma di diamante. Secondo il rivestimento usato, il risultato può essere sia uno stile glamour oppure uno look tradizionale.





*Palazzo
Philosophy*

COUTURE
collection

Istana

Istana
sofa



COUTURE
collection

Istana sofa

Pure master of design lauded worldwide for its utterly unexpected yet always peerless juxtaposition of vintage and modern, linear and curved, masculine and feminine: the quite of a neoclassic shape with touch of mid-century wit.

Like any great masterpiece, Mantellassi has mastered in this model the fundamentals and made the leap into his own joyful.

A couturier twist form with a tight rolled back. Loose seat slope arm seaming of base mimics the seat. This model offers a bold, symmetrical and modern sense of glamour strong convergence makes for a workable footprint. Ideal for smaller spaces or larger settings allowing for pairs.

Disegnato da un grande maestro del design, lodato nel mondo per la sua totale, inaspettata e impareggiabile sovrapposizione di vintage e moderno, di linee rette e curve, maschili e femminili: la leggerezza della linea neoclassica con un tocco di gusto anni '50. Come ogni altro capolavoro, Mantellassi ha inserito in questo modello i propri caratteri fondamentali ottenendo uno slancio creativo ed intrigante. Una silhouette da couturier con un rullo di spalliera aderente e segmentato. I cuscini di seduta volanti e i braccioli sinuosi sfociano in una base che copia la seduta. Questo modello offre un'importante, simmetrico e moderno senso del glamour con una forte vocazione per fornire un'impronta originale all'ambiente. Ideale per piccoli spazi, in coppia o per ambienti più spaziosi.

COUTURE
collection

Istana
sofa



COUTURE
collection

Istana
sofa



COUTURE
collection



Istana
armchair



*Palazzo
Philosophy*

COUTURE
collection

Balmoral



*Palazzo
Philosophy*

Balmoral
sofa



COUTURE
collection

Balmoral

sofa



Hardwood frame, serpentine sprung seat, serpentine superloop sprung back. Seat filling – Super Seat Mantellassi (foam core with fibre wrap). Back in polyurethane high density, lumbar support cushions, scatter and bolster filling – duck and fiber feather. Beech Hardwood perimetrale base finished as Mantellassi sample, with tapered legs. Gross grain piping that create a contrast with the fabric or the leather.

*Disponibile in tessuto o pelle
Fusto in legno massello con sospensione in molle nosag.
Spalliera in molle superloop.
Imbottitura seduta in Super Seat Mantellassi (interno in poliuretano espanso rivestito in fibra di poliestere).
Spalliera in poliuretano espanso, poggiatesta, volanti e rulli (optional) imbottiti in misto piuma e fibra di poliestere.
Base perimetrale in faggio, patinate secondo la selezione colori Mantellassi.*

COUTURE
collection

Balmoral
sofa



COUTURE
collection

Balmoral
sofa

M
1926





*Palazzo
Philosophy*

COUTURE
collection

Ducale

Ducale
sofa

M
1926



Ducale sofa



A slightly rounded loose 2-cushion back with decorative nails as punctualization. Comfort seat. Flaring sinuous slope arms wood band over rounded feet. Influenced by the new café culture of Vienna in the 1920, this sofa is at once formidable and nearly tailored. While scaled for downtown living, this design offers two generous seats. Visually clean with no center leg in the 2 seater and one leg in the 3 seater. Enough shape to float, possibly with a combination fabric. Often sees in pairs.

Questo divano con linee leggermente morbide, propone 2 sedute e 2 spalliere con una decorazione esclusiva di chiodi ovali che puntualizzano il perimetro esterno. Sedute dal comfort eccellente, braccioli svasati che si appoggiano su una base in legno a vista e su importanti zampe tornite in faggio massello. Il design riprende il Decò viennese del secondo decennio del 1900, detto café culture. È nello stesso tempo semplice ma raffinatissimo. Nonostante sia stato diminuito nelle dimensioni per le attuali abitazioni, resta un grande spazio interno per confortevoli sedute. Molto leggero esteticamente, senza zampa centrale nel 2 posti e con una zampa centrale nel 3 posti. Abbastanza leggero per essere centrostanza, si veste benissimo in 2 tessuti coordinati. Spesso si vedono coppie di divani abbinati insieme.

COUTURE
collection





Ducale
armchair

Madama
armchair

M
1926



COUTURE
collection



*Palazzo
Philosophy*

COUTURE
collection

Technical sheet
Schede tecniche

Bramante sofa

Available in leather or soft cover.

Hardwood frame, serpentine sprung seat, serpentine superloop sprung back.

Seat filling – Super Seat Mantellassi (foam core with fibre wrap).

Back, scatter and bolster filling – duck and fiber feather.

Beech Hardwood tapered legs finished as Mantellassi sample color.

Ogival nails all the way around over a gross grain piping.

Disponibile in tessuto o pelle.

Fusto in legno massello, con sospensione in molle nosag.

Spalliera in molle superloop.

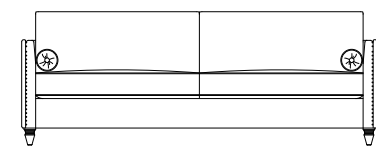
Imbottitura seduta in Super Seat Mantellassi (interno in poliuretano espanso rivestito in fibra di poliestere).

Spalliera, volanti e rulli (optional) imbottiti in misto piuma e fibra di poliestere.

Zampe tornite in faggio patinate secondo la selezione colori Mantellassi.

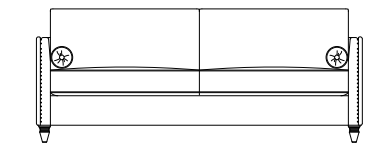
Finitura con chiodi ovali su nastro di gross grain.

Bramante three seater sofa



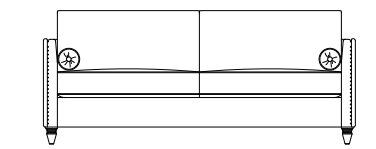
High	Altezza	cm. 87/34,3"
High sit	Altezza seduta	cm. 50/19,7"
Depth	Profondità	cm. 103/40,6"
Width	Larghezza	cm. 229/90,2"

Bramante two and half seater sofa



High	Altezza	cm. 87/34,3"
High sit	Altezza seduta	cm. 50/19,7"
Depth	Profondità	cm. 103/40,6"
Width	Larghezza	cm. 212/83,5"

Bramante two seater sofa



High	Altezza	cm. 87/34,3"
High sit	Altezza seduta	cm. 50/19,7"
Depth	Profondità	cm. 103/40,6"
Width	Larghezza	cm. 201/79,1"

Borghese sofa

Available in leather or soft cover.

Hardwood frame, serpentine sprung seat, serpentine superloop sprung back.

Seat filling – Super Seat Mantellassi (foam core with fibre wrap).

Back, scatter and bolster filling – duck and fiber feather.

Beech Hardwood legs, finished as Mantellassi sample color.

Round nails all the way around the arm.

Disponibile in tessuto o pelle.

Fusto in legno massello, con sospensione in molle nosag.

Spalliera in molle superloop.

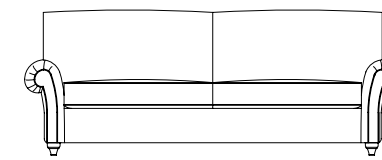
Imbottitura seduta in Super Seat Mantellassi (interno in poliuretano espanso rivestito in fibra di poliestere).

Spalliera, volanti e rulli (optional) imbottiti in misto piuma e fibra di poliestere.

Zampe in faggio, patinate secondo la selezione colori Mantellassi.

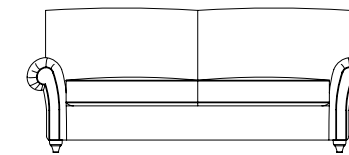
Finitura con chiodi sulla mascherina.

Borghese three seater sofa



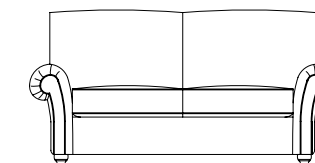
High	Altezza	cm. 93/36,6"
High sit	Altezza seduta	cm. 50/19,7"
Depth	Profondità	cm. 98/38,6"
Width	Larghezza	cm. 240/94,5"

Borghese two and half seater sofa



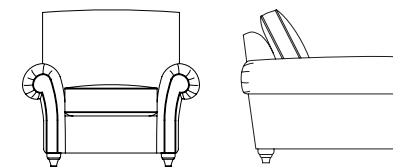
High	Altezza	cm. 93/36,6"
High sit	Altezza seduta	cm. 50/19,7"
Depth	Profondità	cm. 98/38,6"
Width	Larghezza	cm. 223/87,8"

Borghese two seater sofa



High	Altezza	cm. 93/36,6"
High sit	Altezza seduta	cm. 50/19,7"
Depth	Profondità	cm. 98/38,6"
Width	Larghezza	cm. 182/71,7"

Borghese armchair



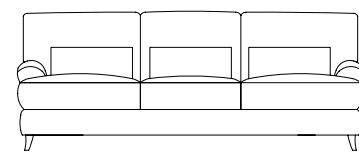
High	Altezza	cm. 93/36,6"
High sit	Altezza seduta	cm. 50/19,7"
Depth	Profondità	cm. 98/38,6"
Width	Larghezza	cm. 105/41,3"

Bernini sofa

Available in leather or soft cover.
Hardwood frame, serpentine sprung seat,
serpentine superloop sprung back.
Seat filling – Super Seat Mantellassi (foam core with
fibre wrap).
Back, scatter and bolster filling – duck and fiber
feather.
Beech Hardwood sinuous legs, finished as
Mantellassi sample.
Gross grain piping that create a contrast with the
fabric or the leather.

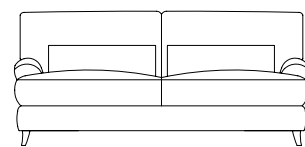
*Disponibile in tessuto o pelle.
Fusto in legno massello, con sospensione in molle nosag.
Spalliera in molle superloop.
Imbottitura seduta in Super Seat Mantellassi (interno in
poliuretano espanso rivestito in fibra di poliestere).
Spalliera, volanti e rulli (optional) imbottita in misto
piuma e fibra di poliestere.
Zampe in faggio molto sinuose, patinate secondo la
selezione colori Mantellassi.
Bordino di gross grain che sottolinea le curve.*

Bernini three seater sofa



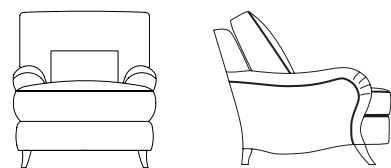
High	Altezza	cm. 94/37"
High sit	Altezza seduta	cm. 53/20,9"
Depth	Profondità	cm. 105/41,3"
Width	Larghezza	cm. 235/92,5"

Bernini two seater sofa



High	Altezza	cm. 94/37"
High sit	Altezza seduta	cm. 53/20,9"
Depth	Profondità	cm. 105/41,3"
Width	Larghezza	cm. 205/80,7"

Bernini armchair



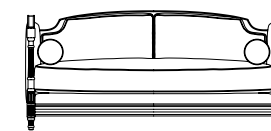
High	Altezza	cm. 94/37"
High sit	Altezza seduta	cm. 53/20,9"
Depth	Profondità	cm. 105/41,3"
Width	Larghezza	cm. 86/33"

Mercury sofa

Beech Hardwood frame, serpentine sprung seat,
serpentine superloop sprung back.
Seat filling – Super Seat Mantellassi (foam core
with fibre wrap).
Back, scatter and bolster filling – duck and fiber
feather.
The beech Hardwood frame is finished as the
Mantellassi sample collection.

*Disponibile in tessuto o pelle.
Fusto in legno di faggio con sospensione in molle nosag.
Spalliera in molle superloop.
Imbottitura seduta in Super Seat Mantellassi (interno in
poliuretano espanso rivestito in fibra di poliestere).
Spalliera in misto piuma e fibra di poliestere.
Il fusto a vista in faggio finemente intagliato è patinato
secondo la selezione colori Mantellassi.*

Mercury two seater sofa



High	Altezza	cm. 83/33"
High sit	Altezza seduta	cm. 50/20"
Depth	Profondità	cm. 90/35"
Width	Larghezza	cm. 167/66"

Istana sofa

Available in leather or soft cover.

Hardwood frame, serpentine sprung seat, serpentine superloop sprung back.

Seat filling – Super Seat Mantellassi (foam core with fibre wrap).

Back in poliuretano, lumbar support, scatter and bolster filling (optional) duck and fiber and feather.

Beech Hardwood carving legs, finished as Mantellassi sample.

Velvet piping that create a contrast with the fabric or the leather.

Disponibile in tessuto o pelle.

Fusto in legno massello, con sospensione in molle nosag.

Spalliera in molle superloop.

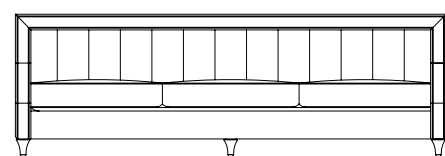
Imbottitura seduta in Super Seat Mantellassi (interno in poliuretano espanso rivestito in fibra di poliestere).

Spalliera, volanti e rulli (optional) imbottita in misto piuma e fibra di poliestere.

Zampe in faggio molto sinuose, patinate secondo la selezione colori Mantellassi.

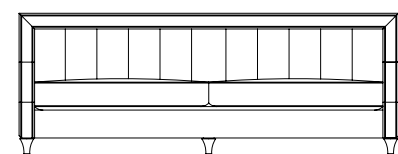
Bordino di gross grain che sottolinea le curve.

Istana three seater sofa



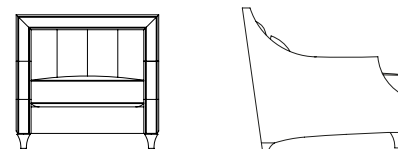
High	Altezza	cm. 81/31,8"
High sit	Altezza seduta	cm. 50/20"
Depth	Profondità	cm. 90/35,4"
Width	Larghezza	cm. 249/98"

Istana two seater sofa



High	Altezza	cm. 81/31,8"
High sit	Altezza seduta	cm. 50/20"
Depth	Profondità	cm. 90/35,4"
Width	Larghezza	cm. 220/86,6"

Istana armchair



High	Altezza	cm. 81/31,8"
High sit	Altezza seduta	cm. 50/20"
Depth	Profondità	cm. 90/35,4"
Width	Larghezza	cm. 86/33,8"

Balmoral sofa

Hardwood frame, serpentine sprung seat, serpentine superloop sprung back.

Seat filling – Super Seat Mantellassi (foam core with fibre wrap).

Back in polyurethane high density, lumbar support cushions, scatter and bolster filling – duck and fiber feather.

Beech Hardwood perimetrale base finished as Mantellassi sample, with tapered legs.

Gross grain piping that create a contrast with the fabric or the leather.

Disponibile in tessuto o pelle.

Fusto in legno massello, con sospensione in molle nosag.

Spalliera in molle superloop.

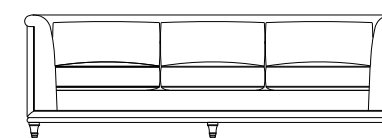
Imbottitura seduta in Super Seat Mantellassi (interno in poliuretano espanso rivestito in fibra di poliestere).

Spalliera in poliuretano espanso, poggiareni, volanti e rulli (optional) imbottiti in misto piuma e fibra di poliestere.

Base perimetrale in faggio, patinate secondo la selezione colori Mantellassi.

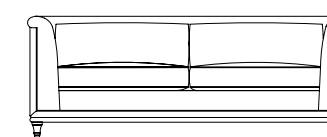
Bordino di gross grain che sottolinea le curve.

Balmoral three seater sofa



High	Altezza	cm. 77/30"
High sit	Altezza seduta	cm. 49/19"
Depth	Profondità	cm. 89/35"
Width	Larghezza	cm. 234/92"

Balmoral two seater sofa



High	Altezza	cm. 77/30"
High sit	Altezza seduta	cm. 49/19"
Depth	Profondità	cm. 89/35"
Width	Larghezza	cm. 204/80"

Ducale

sofa

Available in leather or soft cover.

Hardwood frame, serpentine sprung seat,
serpentine superloop sprung back.

Seat filling – Super Seat Mantellassi (foam core with
fibre wrap).

Back, scatter and bolster filling – duck and fiber
feather.

Beech Hardwood base with tapered legs finished as
Mantellassi sample color.

Ogival nails all the way around over a gross grain
piping.

Disponibile in tessuto o pelle.

Fusto in legno massello, con sospensione in molle nosag.

Spalliera in molle superloop.

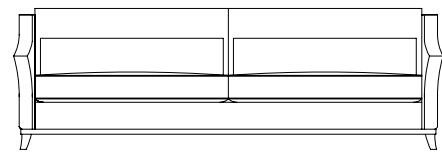
*Imbottitura seduta in Super Seat Mantellassi (interno in
poliuretano espanso rivestito in fibra di poliestere).*

*Spalliera, volanti e rulli (optional) imbottita in misto
piuma e fibra di poliestere.*

*Base in faggio con zampe tornite, patinate secondo la
selezione colori Mantellassi.*

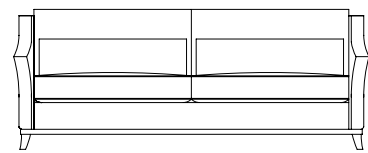
Finitura con chiodi ovali su nastro di gross grain.

Ducale three seater sofa



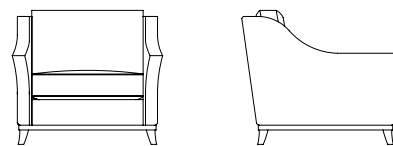
High	Altezza	cm. 82/32,3"
High sit	Altezza seduta	cm. 47/18,5"
Depth	Profondità	cm. 94/37"
Width	Larghezza	cm. 246/96,9"

Ducale two seater sofa



High	Altezza	cm. 82/32,3"
High sit	Altezza seduta	cm. 47/18,5"
Depth	Profondità	cm. 94/37"
Width	Larghezza	cm. 214/84,3"

Ducale armchair

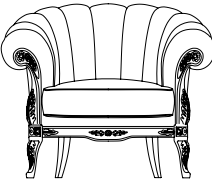
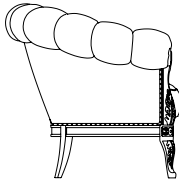


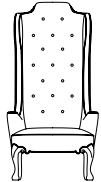

High	Altezza	cm. 82/32,3"
High sit	Altezza seduta	cm. 47/18,5"
Depth	Profondità	cm. 94/37"
Width	Larghezza	cm. 94/37"



Armchair and footstool


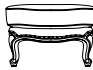
Our Original Collection offers dynamic new ways to appreciate and enjoy classic, versatile design. Timeless designs are animated with new silhouettes and updated materials. Superb in design and execution, these are the pieces that have come to define the quality of our workmanship and creativity. Here, you'll find our most iconic silhouettes.

La nostra nuova collezione offre nuove modi dinamici di apprezzare e godersi il classico, dal design versatile. Pezzi senza tempo sono animati da nuove silhouettes, forme e materiali innovativi e ricercati. Superba nel design e nell'esecuzione, questi sono i pezzi che sono venuti a definire la qualità della nostra lavorazione e creatività. Qui troverai le nostre linee più iconiche.

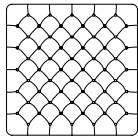
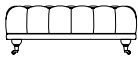
Boulle armchair				
		High	Altezza	cm. 88/34"
		High sit	Altezza seduta	cm. 50/19,7"
		Depth	Profondità	cm. 90/35"
		Width	Larghezza	cm. 106/42"

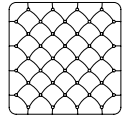
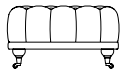
Allegra armchair				
		High	Altezza	cm. 164/64,6"
		High sit	Altezza seduta	cm. 50/19,7"
		Depth	Profondità	cm. 85/33,5"
		Width	Larghezza	cm. 87/34,3"


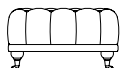
Pauline armchair				
		High	Altezza	cm. 104/40,9"
		High sit	Altezza seduta	cm. 48/18,8"
		Depth	Profondità	cm. 86/33,8"
		Width	Larghezza	cm. 78/29,5"

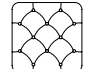

Pauline pouff				
		High	Altezza	cm. 48/18,8"
		High sit	Altezza seduta	cm. 60/23,6"
		Depth	Profondità	cm. 60/23,6"
		Width	Larghezza	cm. 87/34,2"

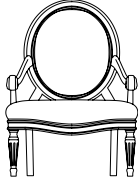
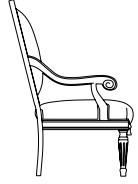
Armchair and footstool

Ottoman footstool				
		High	Altezza	cm. 46/18,1"
		High sit	Altezza seduta	cm. 120/47,2"
		Depth	Profondità	cm. 120/47,2"
		Width	Larghezza	cm. 120/47,2"

Lagoon armchair				
		High	Altezza	cm. 46/18,1"
		High sit	Altezza seduta	cm. 80/31,5"
		Depth	Profondità	cm. 80/31,5"
		Width	Larghezza	cm. 80/31,5"

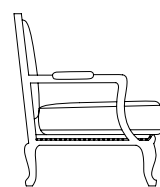
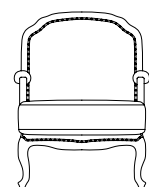
Pauline pouff				
		High	Altezza	cm. 46/18,1"
		High sit	Altezza seduta	cm. 50/19,7"
		Depth	Profondità	cm. 50/19,7"
		Width	Larghezza	cm. 80/31,5"

Lagoon armchair				
		High	Altezza	cm. 46/18,1"
		High sit	Altezza seduta	cm. 50/19,7"
		Depth	Profondità	cm. 50/19,7"
		Width	Larghezza	cm. 50/19,7"

Atollo armchair				
		High	Altezza	cm. 108/42,5"
		High sit	Altezza seduta	cm. 50/19,7"
		Depth	Profondità	cm. 75/29,5"
		Width	Larghezza	cm. 80/31,5"

Armchair and footstool

Madama armchair



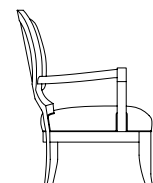
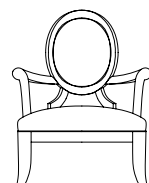
High	Altezza	cm. 96/38"
High sit	Altezza seduta	cm. 46/18"
Depth	Profondità	cm. 80/32"
Width	Larghezza	cm. 78/31"

Madama pouff



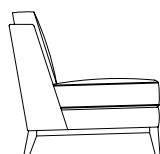
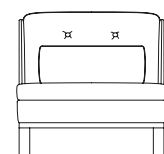
High	Altezza	cm. 48/18,8"
High sit	Altezza seduta	
Depth	Profondità	cm. 60/23,6"
Width	Larghezza	cm. 87/34,2"

Lagoon armchair



High	Altezza	cm. 100/39,3"
High sit	Altezza seduta	cm. 45/17,7"
Depth	Profondità	cm. 75/29,5"
Width	Larghezza	cm. 75/29,5"

Altieri armchair



High	Altezza	cm. 83/32,6"
High sit	Altezza seduta	cm. 45/17,7"
Depth	Profondità	cm. 82/32,2"
Width	Larghezza	cm. 85/33,4"

Palmetto coffee table



High	Altezza	cm. 45/17,7"
High sit	Altezza seduta	
Depth	Profondità	cm. 120/47,24"
Width	Larghezza	cm. 120/47,24"

Palmetto side table



High	Altezza	cm. 64/25,19"
High sit	Altezza seduta	
Depth	Profondità	cm. 54,5/21,45"
Width	Larghezza	cm. 54,5/21,45"

MANTELLASSI 1926

Strada Regionale 66 km.1
51100 Gello (PT) Italia

Show room

Pistoia
Shanghai
Beijing
Lagos
Almaty
Ashgabat
Riyadh
Istanbul
Mosca
Dubai
Doha
Taipei
New York
Los Angeles
Miami

Follow us



WWW.MANTELLASSI.COM

Graphic and photo davide.dainelli@gmail.com

Copyright Mantellassi 1926