

CORTINA  
ROME  
PHOENIX  
SHANGHAI  
LONDON  
PARIS  
MELBOURNE  
HAMAR

arper



Selected References 2025

**arper**

# SPACES AND SOLUTIONS FOR THE PROJECT OF LIVING

---

Life is in constant change. We live, work, pause, travel, in fluid and interconnected ways. Spaces are required to silently support us, to make us feel good as we move at our own pace.

At Arper, we listen and observe what surrounds us. Together with our partners, we shape solutions that are intuitive and responsive. Environments that integrate seamlessly, enhancing experiences, simplifying transitions, creating harmony.

Sustainability drives our choices. We explore, research, and innovate - rethinking traditional resources, experimenting with new solutions and designing with care for today and tomorrow. A continuous pursuit of balance between creativity and responsibility.

Looking ahead, we imagine what's next: environments that connect, simplify, and inspire, driven toward people and the planet's wellbeing.

Redefining beauty is our intention. A beauty that embraces natural quality over perfection, that values care over excess, that seeks meaning over novelty. A beauty not just seen but felt, through spaces that enrich the way we live.

*La vita è in continuo movimento. Viviamo, lavoriamo, viaggiamo e ci fermiamo in modi fluidi e interconnessi. Abbiamo bisogno di spazi che intuiscono i nostri bisogni, che assecondano con naturalezza il nostro ritmo, facendoci sentire bene.*

*In Arper, ascoltiamo e osserviamo ciò che ci circonda. Insieme ai nostri partner, diamo forma a soluzioni intuitive. Cerchiamo un'armonia che migliori l'esperienza delle persone rendendola naturale.*

*La sostenibilità guida le nostre scelte. Esploriamo, ricerchiamo e innoviamo. Lo facciamo ripensando risorse tradizionali e sperimentando nuove soluzioni, sempre in equilibrio tra creatività e responsabilità.*

*Guardando avanti, immaginiamo il futuro: vediamo ambienti che ispirano e che semplificano, che privilegiano il benessere delle persone e del pianeta.*

*Ridefiniamo la bellezza scegliendo ciò che è naturale piuttosto che perfetto, prendendoci cura di quello che esiste e innovando solo quando crediamo che nuovo significhi anche migliore. Questa bellezza va oltre l'apparenza, è una qualità profonda che appartiene a spazi capaci di migliorare il nostro modo di vivere.*

Scan the QR code to discover our "Inspiration" section within the site.

Scansiona il codice QR per scoprire la nostra sezione "Progetti" all'interno del sito.



CATIFA CARTA  
REDEFINES  
BEAUTY

# Introducing Catifa Carta

Catifa 53, designed in 2001 and Arper's first product with an environmental product declaration, enters a new era through a partnership in material innovation. Catifa Carta features a re-engineered shell made of PaperShell, a revolutionary new material made of composite wood by-product, which provides the strength and comfort essential to Catifa's now iconic, bi-curved silhouette.

*Catifa 53, progettata nel 2001 e primo prodotto di Arper ad ottenere una certificazione ambientale, entra in una nuova era grazie ad una partnership incentrata sull'innovazione dei materiali. La scocca di Catifa Carta è realizzata in PaperShell, nuovo e rivoluzionario materiale derivato dagli scarti del legno, che fornisce la resistenza e il comfort essenziali alla silhouette ormai iconica e sinuosa di Catifa.*

Catifa Carta  
is as transformative  
in style and beauty  
as the original,  
now setting a  
new standard for  
sustainable design

A first of its kind innovation, PaperShell dramatically reduces Catifa Carta's impact on the environment, retaining the CO2 absorbed by the trees throughout their life and preserving this carbon sequestration throughout the production process. At the end of its life cycle, the material can be reduced to biochar, successfully retaining the CO2 sequestered during the previous life phases. With its circular design, Catifa Carta is the first "carbon negative" shell. The new Catifa Carta is as transformative in style and beauty as the original, now setting a new standard for sustainable design.

*Un'innovazione senza precedenti, PaperShell riduce drasticamente l'impatto di Catifa Carta, trattenendo la CO2 assorbita dagli alberi nel corso della loro vita e conservando questo sequestro anche durante il processo produttivo. Alla fine del suo ciclo di vita, il materiale può essere ridotto a biochar, carbone vegetale che ha la capacità di trattenere la CO2 sequestrata durante le fasi di vita precedenti. Con il suo design circolare, Catifa Carta è la prima scocca "carbon negative". Trasformativa nello stile e nella bellezza quanto l'originale, la nuova Catifa Carta definisce un nuovo standard per il design sostenibile.*





Catifa Carta was created through the partnership with PaperShell, a Swedish start-up founded in 2021 by the two founding partners, Anders Breitholtz and Mathieu Gustafsson. PaperShell, which carries the name of the company itself, is a composite material based on kraft paper and a biobinder. To produce kraft paper, no trees are cut. Instead, residues from Swedish wood production and timber by-products, such as sawdust, chips, and branches, are processed into pulp, used in the production of paper sheets. Kraft paper sheets are bonded with a natural resin binder, resulting in a material so solid and

**Project:**  
**Tecnica Group HQ**

**Location:**  
**Treviso / Italy**

**Architect:**  
**Carlo Saccardo**

**Photos:**  
**Alberto Sinigaglia**

**Arper furniture:**  
**Adell, Catifa Carta,  
Dizzie, Pix, Steve**

*Catifa Carta nasce dalla partnership con PaperShell, una start-up svedese nata nel 2021 dall'idea dei due soci fondatori, Anders Breitholtz e Mathieu Gustafsson. PaperShell, che porta il nome dell'azienda stessa, è un materiale composito realizzato con carta kraft e un binder biologico. Nella produzione della carta kraft non vengono tagliati alberi; al contrario, i residui della produzione di legno svedese e i sottoprodotti del legno, come segatura, trucioli e rami, vengono trasformati in pasta di legno, impiegata nella realizzazione di fogli di carta. Fogli di carta kraft vengono poi accoppiati attraverso un legante di*

durable, PaperShell, that it can become the shell of a chair, but also components for electronics and automobiles, a snowboard, a surfboard and much more. Objects we know, but with a completely new impact on the environment. Today, reinterpreted with PaperShell, Catifa carries the same transformative power its first launch had. With this innovation, Catifa enters a new era.

## Catifa enters a new era

*resina naturale, dando vita ad un materiale così solido e durevole, PaperShell, che può diventare la scocca di una sedia, ma anche componenti per elettronica e per automobili, snowboard, tavole da surf e molto altro. Oggetti che conosciamo, ma con un impatto completamente nuovo sull'ambiente. Oggi, grazie a PaperShell, Catifa viene reinterpretata, mantenendo lo stesso potere trasformativo del suo primo lancio ed entrando così in una nuova era.*





Crafted from 29 layers of paper bonded with natural resin, the shell retains throughout its lifecycle the CO2 captured by trees, significantly reducing its environmental footprint. The kraft paper is impregnated with a 100% biogenic hemicellulose-based binder from agro-waste streams or pulp and paper production. The impregnated substrates are stacked, pressed and cut into the shell of Catifa Carta. At the end of its life, the shell of Catifa Carta can undergo pyrolysis, a burning process that happens at low temperature and in absence of oxygen avoiding the release of CO2 into

the atmosphere. Through pyrolysis, PaperShell is converted in biochar – a charcoal that can be made up of 90% carbon - hence acting as a tank of carbon. When mixed with soil, biochar acts as soil enhancement, helping to restore the soil to its natural richness and hence supporting biodiversity, the key for a healthier and more balanced environment.

## What does material regeneration look like?



*Realizzata con 29 strati di carta uniti da una resina naturale, la scocca di Catifa Carta trattiene la CO2 catturata dagli alberi durante il loro ciclo di vita, riducendo significativamente il proprio impatto ambientale. I fogli di carta kraft vengono impregnati con un binder a base di emicellulosa al 100% biogenica, proveniente da scarti agricoli o dalla produzione di pasta di legno e carta. I fogli vengono accoppiati, pressati e tagliati per formare la scocca di Catifa Carta. Alla fine del suo ciclo di vita, Catifa Carta può essere sottoposta a pirolisi, un processo di combustione che avviene in assenza di ossigeno e a basse*

*temperature, evitando così il rilascio della CO2 nell'atmosfera. Attraverso la pirolisi, PaperShell viene convertito in biochar, un tipo di carbone vegetale che può essere composto fino al*

*90% di carbonio e che funge da serbatoio permanente di CO2. Mescolato al terreno, il biochar funge da ammendante, arricchendo il suolo di sostanze nutrienti e diventando un habitat per*

*micelio e microorganismi. In questo modo, contribuisce a sostenere la biodiversità, elemento cruciale per un ecosistema sano e in equilibrio.*





Redefining Beauty is our intention. We aim for a beauty that embraces natural qualities over perfection, that values care over excess, that seeks meaning over novelty. Far from being merely about appearance, beauty, to us, is a profound and essential force—one that embodies our responsibility, as a brand, towards people and the planet. Beauty is a timeless expression that evolves with integrity, surprising us by revealing itself where we had not yet imagined.

**Project:**  
The Roof  
Cooperativa Cortina

**Location:**  
Cortina d'Ampezzo /  
Italy

**Architect:**  
Carlo Saccardo

**Photos:**  
Bandion.it

**Arper furniture:**  
Catifa Carta

*Ridefiniamo la bellezza scegliendo ciò che è naturale piuttosto che perfetto, prendendoci cura di quello che esiste e innovando solo quando crediamo che nuovo significhi anche migliore. Questa bellezza va oltre l'apparenza, è una qualità profonda ed essenziale che coltiviamo attraverso il nostro impegno per le persone e il pianeta. È la forza che appartiene a ciò che è senza tempo, che sa evolvere mantenendo la propria integrità, che ci sorprende, rivelandosi dove ancora non l'avevamo immaginata.*





It is a continuous pursuit - exploring new materials, developing innovative solutions, and rethinking processes to shape a more responsible future. Beauty is our hope for the future - a world to be passed down to the next generation.

It's what motivates us to create spaces and solutions that serve the project of living.

*La bellezza è anche ricerca senza sosta - nell'esplorazione di nuovi materiali, nello sviluppo di soluzioni innovative, nel ripensare i processi per costruire un domani più responsabile. È il nostro sguardo sul futuro, un'eredità da lasciare alle prossime generazioni.*

*La bellezza è la nostra ispirazione per creare spazi e soluzioni per the project of living.*

Beauty,  
to us,  
is a profound  
and essential  
force



GET  
INSPIRED



**Beadle**  
Phoenix / USA

- Architect:  
Kaiserworks, Christoph Kaiser
- Photo:  
Jason Roehner
- Arper products:  
Catifa 80, Catifa Sensit, Cila









**Raiat – Trofa Town Hall**

Trofa / Portugal

- Architects:  
NOARQ  
Jose Carlos Nunes de Oliveira
- Photo:  
Duccio Malagamba
- Arper products:  
Aston





**Driscoll's Shanghai Office**

Shanghai / China

- Architect:  
Infinity
- Photo:  
Haibao Chang
- Arper products:  
Catifa Up, Colina





**CONI – Casa Italia  
Paris 2024 Ensemble**

Paris / France

– Installations:

Agostino Iacurci,  
Edoardo Tresoldi

– Photo:

Ela Bialkowska OKNO Studio,  
Pietro Savorelli

– Arper products:

Aava 02, Cross





**Medical Practice Dr. Gerneth**

Beilngries / Germany

- Architect:  
Blum-Architekten
- Photo:  
Andreas Hoernisch
- Arper products:  
Catifa Up



**HUK Coburg**  
Coburg / Germany

- Architect:  
Becher & Partner
- Photo:  
Erich Spahn
- Arper products:  
Pix, Zinta



**Michael Kirby Building,  
Macquarie University**

Sydney / Australia

- Architect:  
Hassell
- Photo:  
Nicole England
- Arper products:  
Kiik



**La Bellezza oltre il Mare**

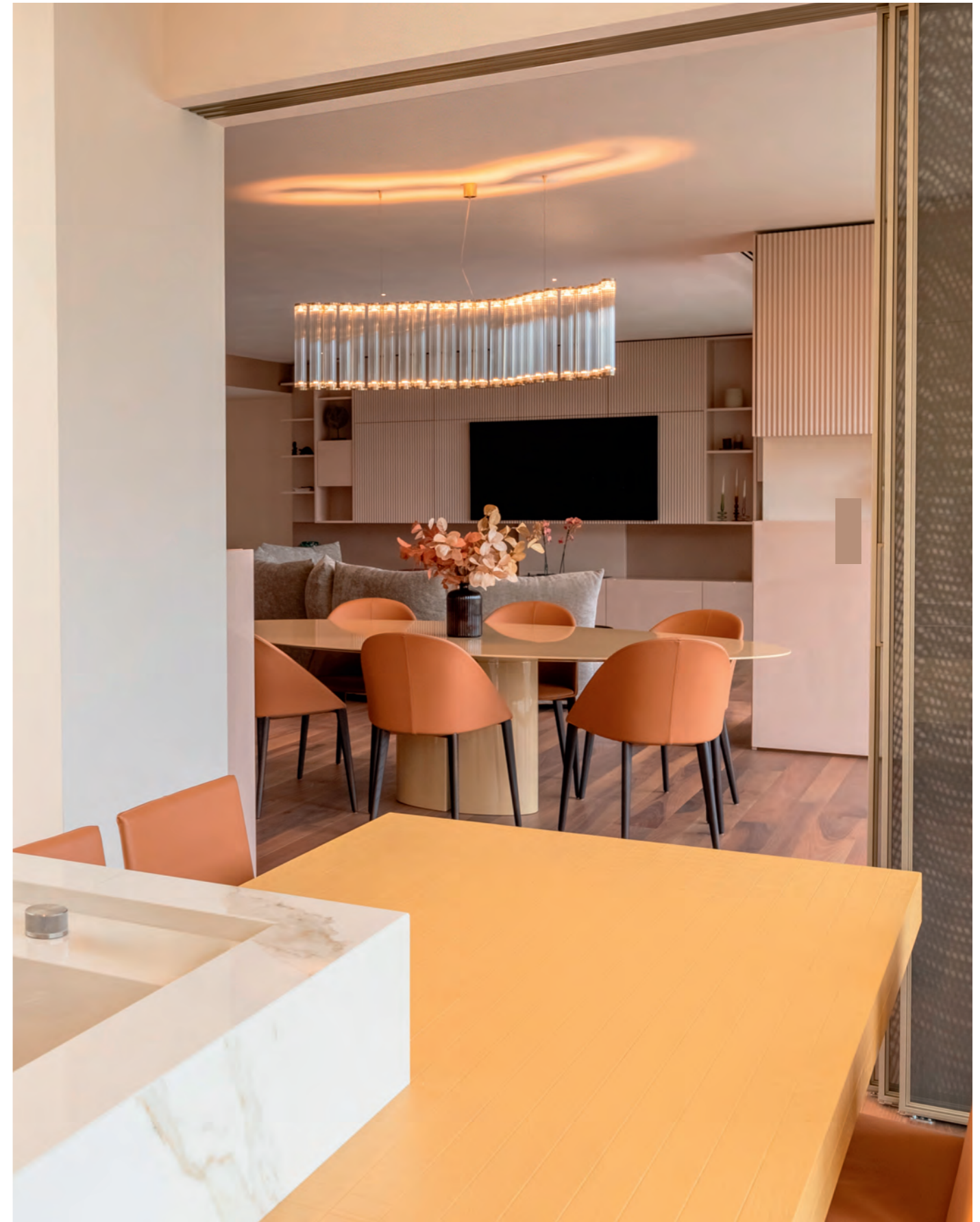
Ascoli Piceno / Italy

- Architect:  
Giacomo Ortenzi - OSSIGENO
- Photo:  
Giacomo Vesprini - Krup Studio
- Arper products:  
Aston Club, Cila, Norma





50



51

**757 Ann Street Lobby**  
Brisbane / Australia

- Interior design:  
WMK Architecture
- Photo:  
Cam Murchison
- Arper products:  
Adell



Össur Global Headquarters

Reykjavik / Iceland

- Architect:  
T.Ark arkitektar
- Interior Architect:  
Dressen Willemse Architecten,  
Aarts & Co
- Photo:  
Hugo Thomassen
- Arper products:  
Aava 02, Catifa 46, Pix, Zinta





56



57

**Building Centre - Co-Work Space**

London / UK

- Architect:  
Roz Barr Architects
- Photo:  
John MacLean
- Arper products:  
Catifa 46





**Prima Vista Lounge - Portus  
Fiumicino International Airport Rome**

- Interior designers:  
Marina Ordoñez and Isabel Velasco
- Photo:  
Carolina Smolec
- Arper products:  
Aston, Cila, Catifa 46, Cross, Dizzie,  
Fred, Paravan, Saari, Semiton, Steeve







64



65

**Prima Vista Lounge - Domus**  
Fiumicino International Airport Rome  
— Interior designers:  
Marina Ordoñez and Isabel Velasco  
— Photo:  
Carolina Smolec  
— Arper products:  
Aston, Catifa 46, Dizzie, Fred, Saari

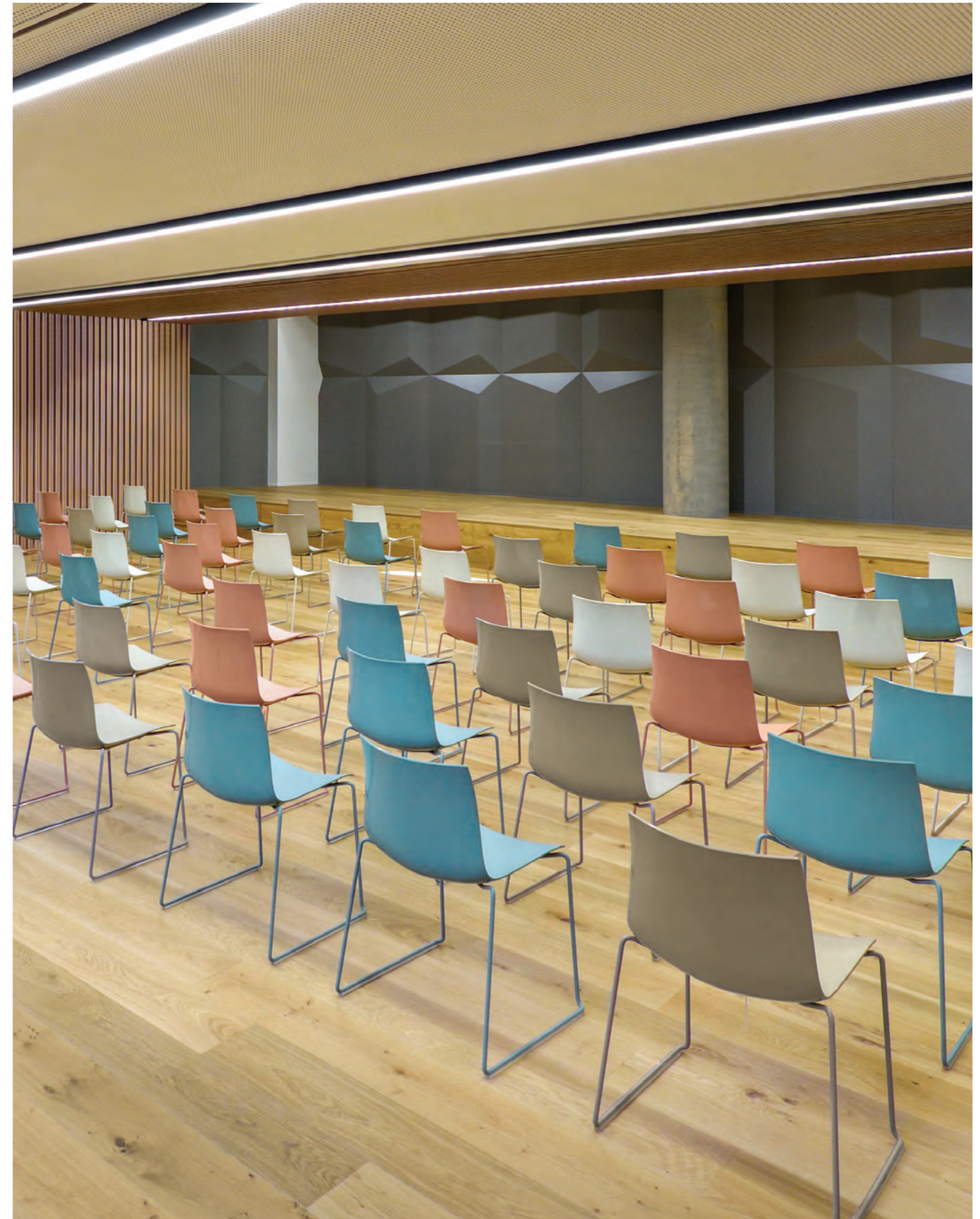




**Kassandra Center at  
Anatolia College Thessaloniki**

Thessaloniki / Greece

- Architect:  
Deda & Architects
- Photo:  
StudioVD
- Arper products:  
Catifa 46



**JLL**  
Melbourne / Australia  
— Architect:  
JLL  
— Photo:  
Tom Blachford  
— Arper products:  
Catifa Up, Kinesit Met



**Ludoil Energy Headquarter**

Milan / Italy

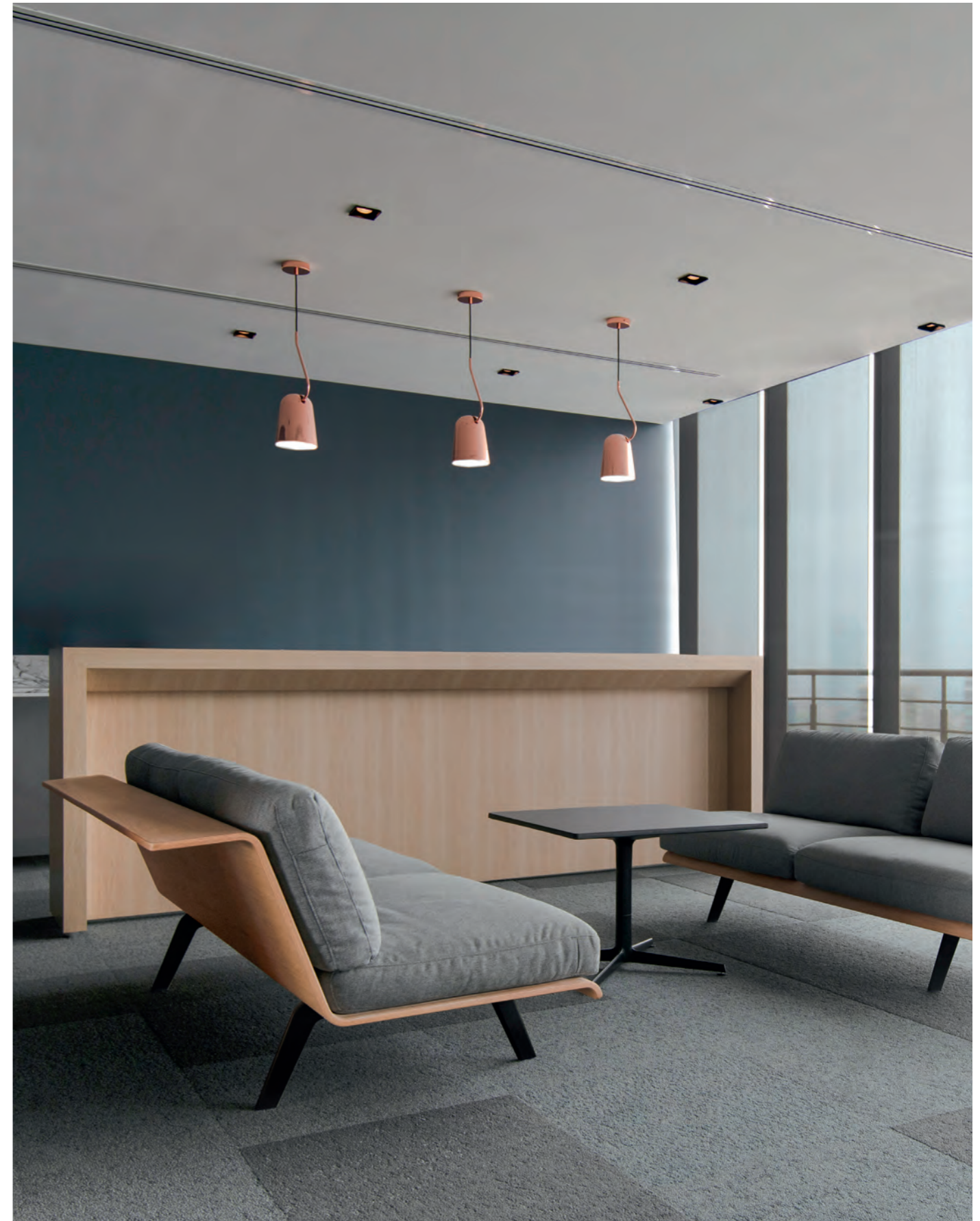
- Architecture and Interior Design:  
De.Tales
- Photo:  
Helenio Barbetta
- Arper products:  
Aston Club, Kinesit Met, Shaal





**Siigo Aspel**  
Mexico City / Mexico

- Architect:  
TWA Architectural Group
- Photo:  
José Bracho
- Arper products:  
Catifa 46, Fred, Pix, Zinta





**Frigerio Poltrone e Divani HQ**

Como / Italy

- Architect:  
Leonardo Maria Contissa
- Photos:  
Gionata Xerra
- Arper products:  
Catifa 53, Kinesit





**Elvia**  
Hamar / Norway  
— Architect:  
STUDIONSW  
— Photo:  
Martin Nilsen  
— Arper products:  
Kinesit Met





Credits

Graphic Design:  
– Arper SPA

Copy:  
– Arper SPA

Color separation:  
– Sartori Group srl  
– Arper SPA

Printed by  
Grafiche Antiga SPA

March 2025

C000260

Corporate Communication Awards



reddot design award  
winner 2012



communication  
design award  
2012



XXIII Compasso d'Oro ADI  
Honorable Mention 2014



Arper SPA reserves the right to make modifications and improvements of a technical or aesthetic nature to the products at any time without notice. For further information, please visit [www.arper.com](http://www.arper.com)

Arper SPA si riserva di apportare modifiche e/o migliorie di carattere tecnico ed estetico ai propri modelli e prodotti in qualsiasi momento e senza preavviso. Per maggiori informazioni visitate il sito [www.arper.com](http://www.arper.com)



## Italy

Monastier (TV) — Headquarters  
and showroom  
Arper SPA  
Via Lombardia 16  
31050 Monastier di Treviso (TV)  
T +39 0422 7918  
info@arper.com  
www.arper.com

Commerciale Italia  
T +39 0422 791905  
commerciale@arper.com

Export Office  
sales@arper.com

Milan — Showroom  
Via Pantano 30  
20122 Milan  
T +39 02 89093865  
milano@arper.com

## **EUROPE**

### UK

London — Subsidiary and showroom  
Arper UK LTD  
11 Clerkenwell Road  
London EC1M 5PA  
T +44 (0) 20 7253 0009  
london@arper.com

### Germany

Cologne — Showroom  
Design Post Köln  
Deutz-Mülheimer-Str. 22a  
50679 Köln  
T +49 221 690 650  
info@designpost.de

Fruchtof München — Meeting Hub  
2. Innenhof, 2. Etage  
Gotzinger Straße 52b  
D-81371 München  
T +49 171 1080976  
muenchen@arper.com

### Norway

Oslo — Showroom  
Drammensveien 130  
0277 Oslo  
T +47 908 202226  
norway@arper.com

### Sweden

Stockholm — Showroom  
Rosenlundsgatan 38  
118 53 Stockholm  
T +46 705 5583490  
T +46 707 808200  
sweden@arper.com

## The Netherlands

Amsterdam — Showroom  
Design Post  
Cruquiusweg 111-L  
1019 AG Amsterdam  
T +31 (0)20 705 1555  
holland@arper.com

## **AMERICA**

### USA

New York — Subsidiary and showroom  
Arper USA Inc.  
476 Broadway, Suite 2F  
NY 10013 New York  
T +1 (212) 647 8900  
infousa@arper.com

Chicago — Showroom  
167 N Green St, Suite 200  
60607 Chicago  
T +1 (336) 434 2366  
infousa@arper.com

High Point, North Carolina — Production  
and logistics site  
660 Southwest St  
High Point, NC 27260  
T +1 (336) 434 2370  
infousa@arper.com

Los Angeles — Showroom  
550 South Hope St., Suite 275  
90071 Los Angeles  
T +1 (336) 434 2382  
infousa@arper.com

### Mexico

Mexico City — Subsidiary and showroom  
Culiacan 123, Piso 9  
Col. Hipodromo Condesa  
Delegation Cuauhtémoc  
06170 – Ciudad de México  
Mexico  
T +52 1 62714417  
infolatam@arper.com

## **ASIA**

### Japan

Arper Japan K.K. — Subsidiary  
and showroom  
HT Jingu Gaien Bldg.8F  
Minato-ku Kita-Aoyama 2-7-22  
Tokyo 107-0061  
T +81 3 5775 0008  
carejpn@arper.com

### Singapore

Singapore — Branch  
219 Kallang Bahru, #03-01  
Singapore (339348)  
Singapore

### UAE

Arper Middle East and India  
— Subsidiary  
and showroom  
U-Bora Towers – Unit 1901  
Business Bay  
Dubai  
T +971 529255633  
infome@arper.com

**arper**



arper