



ROCK YOUR HOME

 **Busnelli**

 **Busnelli**



BUSNELLI DAL 1953 CREA PRODOTTI FATTI PER COINVOLGERE
IL CORPO E LA MENTE, GLI OCCHI E IL TATTO,
CON STILE SOFISTICATO E CREATIVO,
PERSONALE E DISTINTIVO.

MODERNO E CONTEMPORANEO, BUSNELLI È DESTINATO
A LUOGHI CON UNA PRECISA IDENTITÀ: INTELLIGENTI,
TESI ALL'INNOVAZIONE, ATTENTI ALLA RIDUZIONE DEI CONSUMI
E DEGLI SPRECHI ENERGETICI, SEMPRE IN GRADO
DI SEMPLIFICARE LA VITA DI CHI LI ABITA.

BUSNELLI PENSA AL FUTURO MENTRE PROGETTA:
ECO DESIGN, GREEN ECONOMY, SOCIAL RESPONSIBILITY HANNO
UNA PARTE IMPORTANTE NELLA SUA CULTURA.

 **Busnelli**

SINCE 1953, BUSNELLI HAS CREATED PRODUCTS DESIGNED TO ENGAGE
THE BODY AND MIND, SENSE OF SIGHT AND TOUCH,
WITH A SOPHISTICATED AND CREATIVE, PERSONAL AND DISTINCTIVE,
NEVER OSTENTATIOUS STYLE.

MODERN AND CONTEMPORARY, BUSNELLI IS INTENDED
FOR PLACES WITH A CLEAR IDENTITY: SMART, INNOVATION-DRIVEN,
ENERGY-SAVING, WASTE-REDUCING,
ALWAYS MAKING LIFE SIMPLER FOR THEIR INHABITANTS.

BUSNELLI PLANS WITH AN EYE TO THE FUTURE:
ECO-DESIGN, GREEN ECONOMY, SOCIAL RESPONSIBILITY
ALL PLAY AN IMPORTANT PART IN ITS CULTURE.



1971
NEW YORK, PERFORMANCE BUSNELLI.

INDEX

HERITAGE	06
ROCK YOUR HOME	10
ROCK DESIGN	12
BUSNELLI CREW	14
COLLEZIONE COLLECTION	16
REGOLO	18
GRUMETTO	48
GILMOUR	72
BUZ	92
AtoB	112
ICONE ICONS	124
FIOCCO	126
BAFFO	134
LIBRO	142
ARMADILLO	150
SCHEDE TECNICHE DATA SHEETS	158

**BUSNELLI
BATTE IL SUO TEMPO**

HER IT AGE

1953

ANNI '50. L'INDUSTRIA ITALIANA, DOPO IL DURO PERIODO DELLA GUERRA, RITROVA PIÙ CHE MAI ENERGIA E CREATIVITÀ. NEL 1953 A MEDA, NEL CUORE DELLA BRIANZA, SEDE DELLE MIGLIORI MAESTRANZE ARTIGIANE DEL MOBILE, INIZIA LA STORIA DEL GRUPPO INDUSTRIALE BUSNELLI. BUSNELLI HA LE IDEE CHIARE E L'AMBIZIONE DI CONQUISTARE UN PUBBLICO DESIDEROSO DI PORTARE NELLE PROPRIE CASE UN PRODOTTO SIMBOLO DELLA SPENSIERATEZZA E DELLA LIBERTÀ CHE, PER COSÌ TANTO TEMPO, ERANO MANCATE.

BUSNELLI BEATS ITS TIME.

1950S. ITALIAN INDUSTRY, AFTER A LONG PERIOD OF WAR, IS MORE ENERGISED AND CREATIVE THAN EVER BEFORE.

THE STORY OF GRUPPO INDUSTRIALE BUSNELLI BEGINS IN 1953, IN MEDA, IN THE HEART OF BRIANZA, HOME TO SOME OF THE WORLD'S FINEST FURNITURE MAKERS. BUSNELLI HAS CLEAR IDEAS AND THE AMBITION TO WIN OVER A MARKET EAGER TO BRING A PRODUCT INTO THEIR HOMES THAT REPRESENTS THE LIGHT-HEARTEDNESS AND FREEDOM THAT HAVE BEEN SORELY LACKING FOR SO LONG.

LA PRODUZIONE BUSNELLI INTRAPRENDE UN NUOVO PERCORSO TRA DESIGN E PROGETTUALITÀ, MOSTRANDO UN INTERESSE SEMPRE CRESCENTE VERSO L'UTILIZZO DI NUOVE TECNOLOGIE E NUOVI MATERIALI, SEMPRE CONSERVANDO E MIGLIORANDO IL SAPERE ARTIGIANO. QUESTA SCELTA, VISIONARIA E ANTICONFORMISTA, RIVOLUZIONA L'ASSETTO PRODUTTIVO E I MODI DI VIVERE E ABITARE DEGLI ITALIANI. LA "B" D'ARGENTO CON CUI BUSNELLI INIZIA A CIFRARE I SUOI DIVANI DIVENTA SIMBOLO DI UN DESIGN INEQUIVOCABILMENTE RICONOSCIBILE.

**UN SOGNO
PIÙ AVANTI**



A FORWARD-LOOKING DREAM.

BUSNELLI PRODUCTION EMBARKS ON A NEW PATH OF DESIGN AND PLANNING, DEMONSTRATING A GROWING INTEREST IN CUTTING-EDGE TECHNOLOGIES AND MATERIALS WHILE PRESERVING AND ENHANCING TRADITIONAL ARTISAN SKILL. THIS VISIONARY, NON-CONFORMIST STRATEGY REVOLUTIONISES THE PRODUCTIVE FABRIC AND LIFESTYLE CHOICES OF ITALIANS. AFTER BUSNELLI BEGINS CODING ITS SOFAS WITH A SILVER "B", IT QUICKLY BECOMES THE SYMBOL OF AN UNMISTAKABLY RECOGNISABLE DESIGN.

CALEIDOSCOPIO

NEL SETTEMBRE 1965 NASCE CALEIDOSCOPIO, L'HOUSE ORGAN FIRMATO BUSNELLI, CHE BEN PRESTO DIVENTA UN'INIZIATIVA EDITORIALE FONTE DI ISPIRAZIONE E DI SPUNTI SULLA CULTURA, LA SOCIETÀ E GLI STILI DI VITA, TRATTANDO, GIÀ ALLORA, TEMI OGGI IMPRESCINDIBILI COME LA SOSTENIBILITÀ E LA COMUNICAZIONE. CALEIDOSCOPIO ESCE DAI PROPRI CONFINI E DIVENTA UNO STRUMENTO DI IMMAGINE E DI DIBATTITO CULTURALE. IN UN PERIODO DI GRANDE TRASFORMAZIONE DEI PROCESSI ECONOMICI E PRODUTTIVI, LA RIVISTA SI PROPONE DI METTERE IN COMUNICAZIONE IL MONDO DELL'INDUSTRIA CON I NUOVI SCENARI DELLA SOCIETÀ DI MASSA.

CALEIDOSCOPIO.

CALEIDOSCOPIO, BUSNELLI'S HOUSE ORGAN, IS FOUNDED IN SEPTEMBER 1965 AND QUICKLY BECOMES AN EDITORIAL INITIATIVE, A SOURCE OF INSPIRATION AND IDEAS ON CULTURE, SOCIETY AND LIFESTYLES, ADDRESSING THEN-NEW BUT NOW-ESSENTIAL TOPICS SUCH AS SUSTAINABILITY AND COMMUNICATION. CALEIDOSCOPIO BREAKS OUT OF ITS BOX TO BECOME AN IMAGE-BUILDING TOOL AND SYMBOL OF CULTURAL DEBATE. AT A TIME OF PROFOUND CHANGE IN ECONOMIC AND PRODUCTION PROCESSES, THE MAGAZINE'S AIM IS TO CONNECT THE INDUSTRIAL WORLD WITH THE NEW REALITIES OF MASS SOCIETY.



NUOVE VISIONI SCENARI INEDITI

BUSNELLI HA UNA CREATIVITÀ SPICCATÀ, DIROMPENDE, SEMPRE IN MOVIMENTO E DI QUESTA SUA INDOLE FA UNA GENIALE STRATEGIA DI COMUNICAZIONE. ALLO STESSO TEMPO DEDICA ALLO STUDIO DEL BRAND E DEL MERCATO INCREDIBILI ATTENZIONE E CURA. È DA QUESTE PREMESSE CHE NASCONO ALCUNI DEI PROGETTI PIÙ AMBIZIOSI E MEMORABILI CHE ANCORA OGGI SORPRENDONO PER LA LORO MODERNITÀ.

NEW VISIONS. UNPRECEDENTED SCENARIOS.

BUSNELLI'S PRONOUNCED, DISRUPTIVE, EVER-MOVING CREATIVITY MAKE FOR A BRILLIANT COMMUNICATION STRATEGY. AT THE SAME TIME, INCREDIBLE ATTENTION AND CARE IS DEDICATED TO THE STUDY OF THE BRAND AND MARKET. THIS PREMISE GIVES LIFE TO SOME OF THE MOST AMBITIOUS AND MEMORABLE PROJECTS, THAT CONTINUE TO SURPRISE WITH THEIR MODERNITY EVEN TODAY.

RELAXY UNA PROMESSA FATTA DIVANO

UN DIVANO COME NON SI ERA MAI VISTO: TESTA IN BASSO E PIEDI IN ALTO, BUSTO E GINOCCHIA SU E TUTTO IL RESTO IN GIÙ, E PERSINO VICEVERSA. COSÌ BUSNELLI PORTA NEL SALOTTO DI CASA QUARANTA POSIZIONI PER ALTRETTANTI MODI DI LEGGERE, DORMIRE, CHIACCHIERARE, PENSARE.

RELAXY. A PROMISE MADE SOFA.

A NEVER-BEFORE-SEEN SOFA: HEAD DOWN AND FEET UP, CHEST AND KNEES UP AND EVERYTHING ELSE DOWN, AND EVEN VICE VERSA. BUSNELLI THUS BRINGS FORTY DIFFERENT SEATING ARRANGEMENTS INTO THE LIVING ROOM FOR JUST AS MANY WAYS OF READING, SLEEPING, CHATTING AND THINKING.



8



LE ICONE IL DESIGN ESCE DALLE REGOLE

LIBRO, FIOCCO E ALTRI PRODOTTI ICONICI TROVANO GRANDE RISCONTRO NELLE RIVISTE SPECIALIZZATE DELL'EPOCA E FORTE ECO NELL'OPINIONE PUBBLICA: LA LORO VISIONARIA COMUNICAZIONE VIENE AFFIDATA A VOLTI NOTI DELLO SPORT E DELLO SPETTACOLO. FRA TUTTE LA CAMPAGNA AFFIDATA ALL'IMMAGINE DI UN FRANCO BATTIATO A TINTE ROCK, SEDUTO SUL DIVANO DOMUS DI BUSNELLI, ABBINATA A UNA PROVOCATORIA HEAD: "CHE C'È DA GUARDARE? NON AVETE MAI VISTO UN DIVANO?". TUTTO CONCORRE A FARE DEI PRODOTTI BUSNELLI OGGETTI DEL DESIDERIO CHE OLTREPASSANO GLI STILI, I GUSTI E I TEMPI. E CONTINUANO A FARLO.

THE ICONS. DESIGN BREAKS THE MOULD.

LIBRO, FIOCCO AND OTHER ICONIC PRODUCTS ENJOY WIDESPREAD SUCCESS IN TRADE MAGAZINES OF THE TIME AND POWERFULLY RESONATE WITH PUBLIC OPINION: THEIR VISIONARY COMMUNICATION IS ENTRUSTED TO WELL-KNOWN FACES IN THE WORLDS OF SPORT AND ENTERTAINMENT. ONE OF THE STAND-OUT CAMPAIGNS IS THE ONE WITH A ROCK-TINGED FRANCO BATTIATO SITTING ON BUSNELLI'S DOMUS SOFA COMBINED WITH A PROVOCATIVE HEADER READING: "WHAT ARE YOU LOOKING AT? HAVEN'T YOU EVER SEEN A SOFA BEFORE?" EVERYTHING CONTRIBUTES TO MAKING BUSNELLI PRODUCTS OBJECTS OF DESIRE THAT TRANSCEND FADS, FANCIES AND ERAS. AND THEY CONTINUE TO DO SO.



IDEE E CULTURA NUOVE APERTURE SUL MONDO

NEL 1972 SI INAUGURA A MISINTO UN NUOVO STABILIMENTO, ESPRESSIONE DI UN'EVOLEZIONE TECNOLOGICA RADICALE PER IL SETTORE DEL MOBILE E DELL'ARREDAMENTO. SONO ANNI RICCHI DI INIZIATIVE E DI INSTANCABILE RICERCA SCIENTIFICA CHE PORTANO ALLA CREAZIONE, ALL'INTERNO DELL'AZIENDA, DI UNA STRUTTURA DEDICATA: IL CENTRO STUDI E RICERCHE BUSNELLI, LUOGO DI INCONTRI, CROCEVIA DI SCAMBI, DI INTUZIONI E VISIONI, PALESTRA PERMANENTE DI IDEE E SPERIMENTAZIONI.

IDEAS AND CULTURE. NEW OPENINGS TO THE WORLD.

IN 1972 A BRAND-NEW FACTORY OPENS IN MISINTO, EXPRESSING A PROFOUND TECHNOLOGICAL EVOLUTION FOR THE FURNITURE AND INTERIOR DESIGN INDUSTRIES. THESE ARE FRUITFUL YEARS OF INITIATIVE AND TIRELESS SCIENTIFIC RESEARCH LEADING UP TO THE ESTABLISHMENT OF A DEDICATED DIVISION: THE BUSNELLI STUDY AND RESEARCH CENTRE, A MEETING PLACE, A CROSSROADS OF DIFFERENT IDEAS AND INSIGHTS, AND A PERMANENT TRAINING GROUND FOR IDEAS AND EXPERIMENTATION.



9

ROCK IT'S A LIFESTYLE

ROCK È ESSERE AMBIZIOSI E SICURI DI SÉ SENZA ESSERE PRESUNTUOSI E ARROGANTI.
ROCK È ESSERE INDIPENDENTI E LIBERI DI POTER SCEGLIERE PER SE STESSI.
ROCK È ESSERE INNOVATORI OPEN MIND.
ROCK È ESSERE FUORI DA SCHEMI E PREGIUDIZI.
ROCK È AVERE IL SENSO DI CIÒ CHE AVVERRÀ.
ROCK È VIVERE E SUSCITARE EMOZIONI.
ROCK È NON ACCONTENTARSI DELLA SOLITA MUSICA.
ROCK È SAPERSI DIVERTIRE, SEMPRE, OVUNQUE.
ROCK È SAPERSI ADATTARE A QUALSIASI SITUAZIONE.
ROCK È SAPER DISTINGUERE CIÒ CHE VALE DA CIÒ CHE COSTA.

SI È ROCK
A QUALSIASI ETÀ.
OPPURE MAI



ROCK YOUR HOME

ROCK IS BEING AMBITIOUS AND CONFIDENT WITHOUT BEING CONCEITED AND ARROGANT.
ROCK IS BEING INDEPENDENT AND FREE TO CHOOSE FOR YOURSELF.
ROCK IS BEING OPEN-MINDED INNOVATORS.
ROCK IS THINKING OUTSIDE THE BOX AND WITHOUT PREJUDICES.
ROCK IS HAVING A SENSE OF WHAT IS TO COME.
ROCK IS LIVING AND STIRRING EMOTIONS.
ROCK IS NOT SETTLING FOR THE SAME OLD MUSIC.
ROCK IS KNOWING HOW TO HAVE FUN, ALWAYS, ANYWHERE.
ROCK IS KNOWING HOW TO ADAPT TO ANY SITUATION.
ROCK IS KNOWING HOW TO DISTINGUISH WORTH FROM WEALTH.

YOU CAN BE ROCK
AT ANY AGE.
OR NEVER

BUSNELLI CREW

ABBIAMO LE IDEE CHIARE. IDEE NATE DAL CONFRONTO, IDEE CHE EVOLVONO PER ESSERE CONDIVISE. SAPPIAMO ESATTAMENTE COSA VOGLIAMO FARE E CON CHI VOGLIAMO PARLARE. BUSNELLI, NOME DI FAMIGLIA OPEROSA E SOGNATRICE, NATA E CRESCIUTA NEL CUORE DELLA BRIANZA, HA AMPLIATO SEMPRE PIÙ LA PROPRIA VISIONE FINO A INCROCIARE QUELLA DI TANTE PERSONE CHE VIVONO, PENSANO, OSANO E ISPIRANO GLI ALTRI, A TINTE ROCK: QUESTO È PER NOI, ESSERE PLURALI.

COLLETTIVO. SINGULAR. VERY PLURAL.

WE HAVE VERY CLEAR IDEAS. IDEAS BORN FROM AN EXCHANGE, IDEAS THAT EVOLVE TO BE SHARED. WE KNOW EXACTLY WHAT WE WANT TO DO AND WHO WE WANT TO TALK TO. BUSNELLI, THE NAME OF A HARD-WORKING FAMILY FULL OF DREAMS, BORN AND RAISED IN THE HEART OF BRIANZA, HAS CONTINUALLY EXPANDED ITS VISION TO INTERCEPT THAT OF SO MANY PEOPLE WHO LIVE, THINK, DARE, AND INSPIRE OTHERS, IN SHADES OF ROCK: THIS, FOR US, IS BEING PLURAL.

COLLETTIVO SINGOLARE, MOLTO PLURALE

UN GRUPPO DI TALENTI UN'UNICA FILOSOFIA DI VITA

Siamo tanti e in costante movimento. Insieme creiamo cultura, delineiamo tendenze, scriviamo nuovi linguaggi che convergono in un'identità forte, in un design distintivo. Tutto quello che facciamo vogliamo farlo insieme. Collettivo è Busnelli e i suoi designer. Collettivo è l'approccio al marketing in ottica design. Collettivo è il nostro essere human centric. Collettivo è il brand con la nostra energia. Siamo diversi. È la nostra unicità.

PENSIAMO ROCK COME TE

Rock è essere ambiziosi e sicuri di sé. Vivere Rock è essere indipendenti e liberi. Pensare Rock è l'essere innovatori open minded. Scegliere Rock è l'essere fuori da schemi e pregiudizi. Rock è suscitare emozioni.

IL DESIGN. LO STILE PARLA COLLETTIVO

Le nostre creazioni sono solo l'espressione più tangibile del dialogo continuo che instauriamo fra di noi e con il nostro pubblico. Intrecciamo tendenze, creatività, originalità, per fornire sempre l'interpretazione più personale del design.

FACCIAMO UNA COSA SOLA VOGLIAMO FARLA AL MEGLIO

Abbiamo la passione per le cose fatte bene. Siamo ossessionati dalla qualità. Il nostro lavoro deve essere eccellente, altrimenti perché dovremmo farlo?

GUARDIAMO AL FUTURO PER TRADIZIONE

Siamo nati in Italia e qui continuiamo a pensare e creare, con lo sguardo rivolto al mondo. Siamo riconoscibili e riconosciuti per il nostro modo di fare le cose: quello che gli altri chiamano "disruptive" è la nostra personale interpretazione di uno stile italiano sempre più globale.

A TEAM OF TALENTS A SINGLE PHILOSOPHY OF LIFE

We are many, and we're always moving. Together we create culture, trace out trends, write new languages that converge into a single, powerful identity, into a distinctive design. Everything we do, we want to do together. Collettivo is Busnelli and its designers. Collettivo is an approach to marketing from a design perspective. Collettivo is our human-centric nature. Collettivo is the brand with our energy. We are different. That's what makes us unique.

WE THINK ROCK LIKE YOU

Rock is being ambitious and confident. Living Rock is being independent and free. Thinking Rock is being open-minded innovators. Choosing Rock is thinking outside the box and without prejudices. Rock is stirring emotions.

DESIGN. STYLE SPEAKS COLLECTIVE

Our creations are merely the most tangible expression of the continuous dialogue we establish among ourselves and with our audience. We interweave trends, creativity and originality, to always give the most personal interpretation of design.

WE MAKE ONE THING ONLY WE WANT TO DO IT WELL

We have a passion for things done well. We are obsessed with quality. Our work must be excellent, otherwise why bother doing it?

WE LOOK TO THE FUTURE BY TRADITION

We were born in Italy and this is where we will continue to think and create, keeping an eye on the rest of the world. We are recognisable and recognised for our way of doing things: what others call "disruptive" is our personal interpretation of an increasingly global Italian style.





ROCK YOUR HOME

COLLECTION

REGOLO

by Fabio Novembre



CON REGOLO HO VOLUTO PENSARE A UN'IDEA DIVERSA DI DIVANO. HO SCELTO DI IMMAGINARE CHE FORME SEMPLICI, COME I PARALLELEPIEDI, POTESSERO COSTRUIRE REALTÀ NUOVE. HO SEMPRE FATTO PROGETTI MOLTO URLATI, QUESTO È INVECE UN PROGETTO CHE LAVORA SUI DETTAGLI. MI PIACE QUESTA EVOLUZIONE, È COME SE MI STESSI CONCENTRANDO SU PARAMETRI DIVERSI. REGOLO HA UNA FORMA CHE PUÒ ESSERE COMPRESA DA TUTTI, MA HA ANCHE UNA SERIE DI DETTAGLI ASSOLUTAMENTE INEDITI. HO MESCOLO LA MATERIA, ACCOSTANDO RIVESTIMENTI DIVERSI, COME LA PELLE CON IL VELLUTO, FONDAMENTALE PER ESPRIMERE IL MIO CONCETTO DI ROCK: C'È SEMPRE BISOGNO DI UN BIANCO E DI UN NERO, DI LUCE E D'OMBRA, DI PAROLE E MUSICA.

WITH REGOLO, I WANTED TO COME UP WITH A NEW CONCEPT FOR A SOFA. I DECIDED TO IMAGINE THAT SIMPLE SHAPES LIKE PARALLELEPIEDS COULD BE USED TO BUILD BRAND-NEW REALITIES. I'M USED TO WORKING ON FLASHY PROJECTS, BUT THIS ONE FOCUSES ON THE DETAILS. THIS EVOLUTION APPEALS TO ME BECAUSE IT'S AS IF I'M FOCUSING ON NEW PARAMETERS. REGOLO HAS A STANDARD FORM THAT ANYBODY CAN UNDERSTAND, BUT IT ALSO FEATURES A NUMBER OF ENTIRELY NEW DETAILS. BY MIXING MATERIALS AND JUXTAPOSING DIFFERENT COVERINGS – LIKE LEATHER AND VELVET – I WAS ABLE TO EXPRESS MY CONCEPT OF ROCK: THERE IS ALWAYS A NEED FOR WHITE AND BLACK, FOR LIGHT AND SHADE, FOR WORDS AND MUSIC.

VIEW THE
INTERVIEW



”

CON REGOLO HO SCELTO DI IMMAGINARE **VOLUMI SEMPLICI**, UN PROGETTO CON UNA FORMA COMPENSIBILE A TUTTI, MA CON UNA SERIE DI DETTAGLI INUSUALI COME L'ACCOSTAMENTO DI **PELLE E VELLUTO**. ESEMPIO PERFETTO DELLA MIA IDEA DI ROCK: ABBIAMO BISOGNO DEL **BIANCO E DEL NERO**, DI LUCE E D'OMBRA, DI PAROLE E MUSICA.

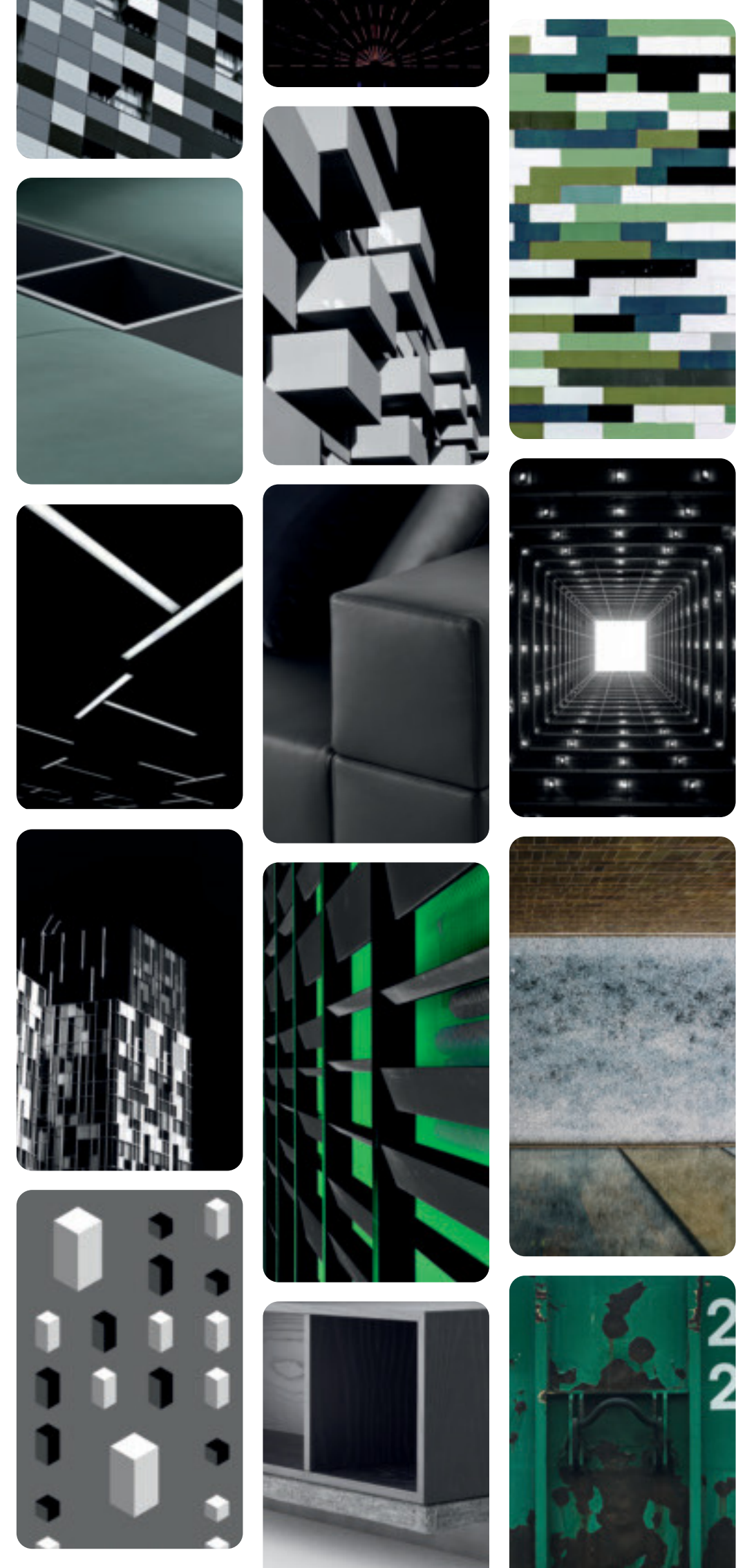
SIMPLE VOLUMES WERE MY INSPIRATION FOR REGOLO, A DESIGN ACCESSIBLE TO A WIDE AUDIENCE, WHILE STILL FEATURING SURPRISING DETAILS LIKE THE COMBINATION OF LEATHER AND VELVET. A PERFECT EXAMPLE OF MY IDEA OF ROCK: WE NEED WHITE AND BLACK, LIGHT AND SHADE, WORDS AND MUSIC.



REGOLO

REGOLO È IL DIVANO ROCK IN OGNI SINGOLO ELEMENTO, PENSATO PER ESALTARE LA FORZA DELLE LINEE E LA TOTALE ASSENZA DI COMPROMESSI. IL SUO NOME RIEVOCA I PARALLELEPIPEDI USATI PER IMPARARE A CONTARE: OGNI REGOLO UNA DIFFERENTE DIMENSIONE E COLORE E UN DIVERSO VALORE. ALLO STESSO MODO, GLI ELEMENTI QUADRATI O RETTANGOLARI DI CUI SI COMPONE IL DIVANO REGOLO CREANO DINAMICHE DIVERSE IN BASE ALLE LORO COMPOSIZIONI. IL CONTRASTO DEI RIVESTIMENTI, CHE ALTERNANO TESSUTI DIFFERENTI, ACCENTUANO IL SUO CARATTERE FORTE E DISTINTIVO. MOLTO PERSONALE, ASSOLUTAMENTE COLLETTIVO: LA COMPONIBILITÀ DI REGOLO PERMETTE DI DELINEARE IL PROPRIO DIVANO E I PROPRI SPAZI.

REGOLO IS THE SOFA THAT SCREAMS ROCK IN EVERY SINGLE ELEMENT, DESIGNED TO HIGHLIGHT THE POWER OF ITS LINES AND TOTAL LACK OF COMPROMISE. ITS NAME RECALLS THE CUISENNIAIRE RODS USED TO TEACH CHILDREN TO COUNT: RODS IN DIFFERENT SIZES AND COLOURS, EACH CORRESPONDING TO A DIFFERENT VALUE. LIKEWISE, THE REGOLO SOFA'S SQUARE OR RECTANGULAR ELEMENTS CREATE VARIED DYNAMICS DEPENDING ON THEIR COMPOSITION. THE CONTRASTING COVERINGS WITH ALTERNATING FABRICS, EMPHASISE ITS POWERFUL AND DISTINCT PERSONALITY. REGOLO'S MODULARITY ALLOWS YOU TO BUILD YOUR OWN SOFA AND SPACE, MAKING IT VERY PERSONAL AND ABSOLUTELY COLLECTIVE.





IL SISTEMA REGOLO OFFRE LA POSSIBILITÀ DI CREARE
TANTE COMBINAZIONI QUANTE SONO LE ESIGENZE
DEGLI SPAZI ABITATIVI CHE LO ANDRANNO A OSPITARE.

THE REGOLO SYSTEM ALLOWS FOR AS MANY
COMBINATIONS AS THE NEEDS OF THE LIVING SPACES
THAT WILL ACCOMMODATE IT.



I CUSCINI BIFACCIALI, NELLA VERSIONE MONOGRAM, VEDONO UNA PREZIOSA STRISCIA IN TESSUTO, PERSONALIZZATA DAL MONOGRAMMA BUSNELLI, DELINEARNE LA SILHOUETTE FINO A RENDERLI UN ELEMENTO FASHION DELLA COMPOSIZIONE.

A PRECIOUS FABRIC STRIP CUSTOMISED WITH THE BUSNELLI MONOGRAM OUTLINES THE SILHOUETTE OF THE TWO-SIDED CUSHIONS IN THE MONOGRAM VERSION, MAKING THEM A FASHIONABLE ELEMENT OF THE COMPOSITION.



ACCOGLIENTE NELLA SUA ESSENZIALITÀ DI LINEE
E VOLUMI RESI LEGGERI DALLO SPECIALE PIEDE
A FORMA DI LAMA. LA COMODITÀ DI REGOLO
È ACCENTUATA DALL'ACCESSORIO CONTENITORE
CHE PERMETTE DI AVERE CIÒ CHE SI VUOLE
A PORTATA DI MANO.

THE DISTINCTIVE BLADE-SHAPED FOOT LIGHTENS
THE UNDERSTATED APPEAL OF THE LINES AND VOLUMES.
THE CONTAINER ACCESSORY, ALLOWING YOU TO HAVE
EVERYTHING YOU NEED AT YOUR FINGERTIPS,
ADDS TO THE CONVENIENCE OF REGOLO.





LE FORME GEOMETRICHE CHE COMPONGONO
LA STRUTTURA DI REGOLO TRACCIANO LINEE NETTE
ED ESSENZIALI, ESTETICAMENTE MOLTO VIVE E COINVOLGENTI.
LA SEDUTA, PROFONDA E ACCOGLIENTE, RISULTA
ESTREMAMENTE CONFORTEVOLE.

THE GEOMETRIC SHAPES TRACING OUT REGOLO'S
STRUCTURE DRAW SHARP, ESSENTIAL LINES
THAT ARE VISUALLY DYNAMIC AND HIGHLY APPEALING.
THE DEEP, COSY SEAT IS EXTREMELY COMFORTABLE.



REGOLO È RESO ECLETTICO E SEMPRE UNICO
DALLA POSSIBILITÀ DI SCEGLIERE E COMBINARE
A PIACERE TESSUTI, RIVESTIMENTI E ACCESSORI.

*THE POSSIBILITY TO CHOOSE AND COMBINE FABRICS,
COVERINGS AND ACCESSORIES AT WILL, MAKES REGOLO
ECLECTIC AND ALWAYS UNIQUE.*







I CUSCINI CAMBIANO IL RITMO DELLO SCHIENALE E
CONSENTONO DI PERSONALIZZARE LA PROFONDITÀ
DELLA SEDUTA: NELLA LORO VERSIONE PIÙ FASHION,
PRESENTANO UNA PREZIOSA FASCIA LUNGO I BORDI
SULLA QUALE È IMPRESSO IL MONOGRAMMA BUSNELLI.

*THE CUSHIONS ALTER THE RHYTHM OF THE BACKREST
AND ALLOW ITS DEPTH TO BE CUSTOMISED: IN THEIR MOST
FASHIONABLE VERSION, THEY FEATURE A BEAUTIFUL BAND
AROUND THE EDGES EMBOSSED WITH THE BUSNELLI MONOGRAM.*





IL RIVESTIMENTO DEL POUF PUÒ ESSERE SCELTO
IN ABBINAMENTO CON IL TESSUTO DEL SISTEMA O,
QUANDO VENDUTO DA SOLO, PUÒ OFFRIRE LA POSSIBILITÀ
DI SPAZIARE CON TESSUTI DI CATEGORIA DIFFERENTI.

THE POUFFE COVERING CAN BE MATCHED
WITH THE SYSTEM'S FABRIC, OR IF SOLD SEPARATELY,
OFFERS THE POSSIBILITY TO CHOOSE FROM
A VARIETY OF FABRICS.



CARATTERISTICA PECULIARE DEL SISTEMA REGOLO
È IL SUO BASAMENTO A FORMA DI LAMA, VERNICIATO
NELL'ESCLUSIVO COLOR OMBRA BUSNELLI: UN ELEMENTO
CHE RIESCE A DARE LEGGEREZZA A UN IMPORTANTE
PROTAGONISTA DEGLI SPAZI.

*THE BLADE-SHAPED FOOT, PAINTED IN BUSNELLI'S
EXCLUSIVE SHADE COLOUR, IS A UNIQUE CHARACTERISTIC
OF THE REGOLO SYSTEM: AN ELEMENT THAT GIVES
LIGHTNESS AND CHARACTER TO A KEY PROTAGONIST
OF THE HOME'S INTERIORS.*





È POSSIBILE SOSTITUIRE IL BRACCIOLO LATERALE
CON UN ACCESSORIO CONTENITORE NELLE FINITURE
LACCATO OMBRA, FRASSINO NERO, LACCATO ARANCIO
MATTONI: DESIGN E PRATICITÀ IN UN'UNICA SCELTA.

THE SIDE ARMREST CAN BE REPLACED WITH A CONTAINER
ACCESSORY IN THE LACQUERED SHADE, BLACK ASH
OR LACQUERED ORANGE FINISHES: DESIGN
AND PRACTICALITY IN A SINGLE OPTION.





C'È SEMPRE UNA COMBINAZIONE GIUSTA PER GODERE
DI REGOLO IN TUTTA LA SUA ACCOGLIENTE PERSONALITÀ.
IL SISTEMA È ACQUISTABILE ALTERNANDO I TESSUTI
DEL RIVESTIMENTO SECONDO QUESTE REGOLE:
SEDILE - ELEMENTO INFERIORE DEL BRACCIOLO
IN UNA FINITURA, PIANALE - ELEMENTO SUPERIORE
DEL BRACCIOLO - SCHIENALE IN UNA SECONDA FINITURA.

THERE'S ALWAYS A PERFECT COMBINATION TO ENJOY
REGOLO IN ALL OF ITS WELCOMING CHARM. THE SYSTEM
IS AVAILABLE WITH MULTIPLE FABRICS ACCORDING
TO THE FOLLOWING RULES: SEAT - BOTTOM ELEMENT
OF ARMREST IN ONE FINISH, BASE - TOP ELEMENT
OF ARMREST - BACKREST IN A SECOND FINISH.





GRUMETTO

by Elena Salmistraro



ABBRACCIARE LO SPIRITO ROCK SIGNIFICA ESSERE LIBERI DI ESPLORARE NUOVI TERRITORI ESTETICI, DI ROMPERE GLI SCHEMI E DI SPERIMENTARE CON MATERIALI E TECNICHE INNOVATIVE, MA ANCHE DI IMPEGNARSI IN MODO ATTIVO E RESPONSABILE NEI CONFRONTI DEL PIANETA E DELLA SOCIETÀ. È UNA MENTALITÀ CHE INCARNA LA PASSIONE, LA RIBELLIONE E L'ORIGINALITÀ E CHE HA IL POTERE DI ISPIRARE LE PERSONE E DI CAMBIARE IL MONDO. LO SPIRITO ROCK NON È SOLO UNA QUESTIONE DI ESTETICA, MA ANCHE DI SOSTANZA, DI PROFONDITÀ E DI IMPEGNO SOCIALE.

EMBRACING THE ROCK SPIRIT IMPLIES BEING FREE TO EXPLORE NEW ARTISTIC FRONTIERS, TO BREAK THE MOULD AND EXPERIMENT WITH INNOVATIVE MATERIALS AND TECHNIQUES, BUT ALSO TO ACTIVELY AND RESPONSIBLY CONTRIBUTE TO THE PLANET AND SOCIETY. IT IS A MINDSET THAT EMBODIES PASSION, REBELLION AND ORIGINALITY AND THAT HAS THE POTENTIAL TO INSPIRE OTHERS AND CHANGE THE WORLD. ROCK SPIRIT IS ABOUT MORE THAN JUST LOOKS; IT'S ABOUT SUBSTANCE, DEPTH AND SOCIAL COMMITMENT.

VIEW THE INTERVIEW



”

CON GRUMETTO AVEVO VOGLIA DI RACCONTARE L'ALTRA FACCIA DEL ROCK, QUELLA CAPACE DI ESPRIMERE IL LATO PIÙ SENSIBILE E INTROSPETTIVO, ATTRAVERSO L'USO DI FORME MORBIDE, AVVOLGENTI E INDIPENDENTI.

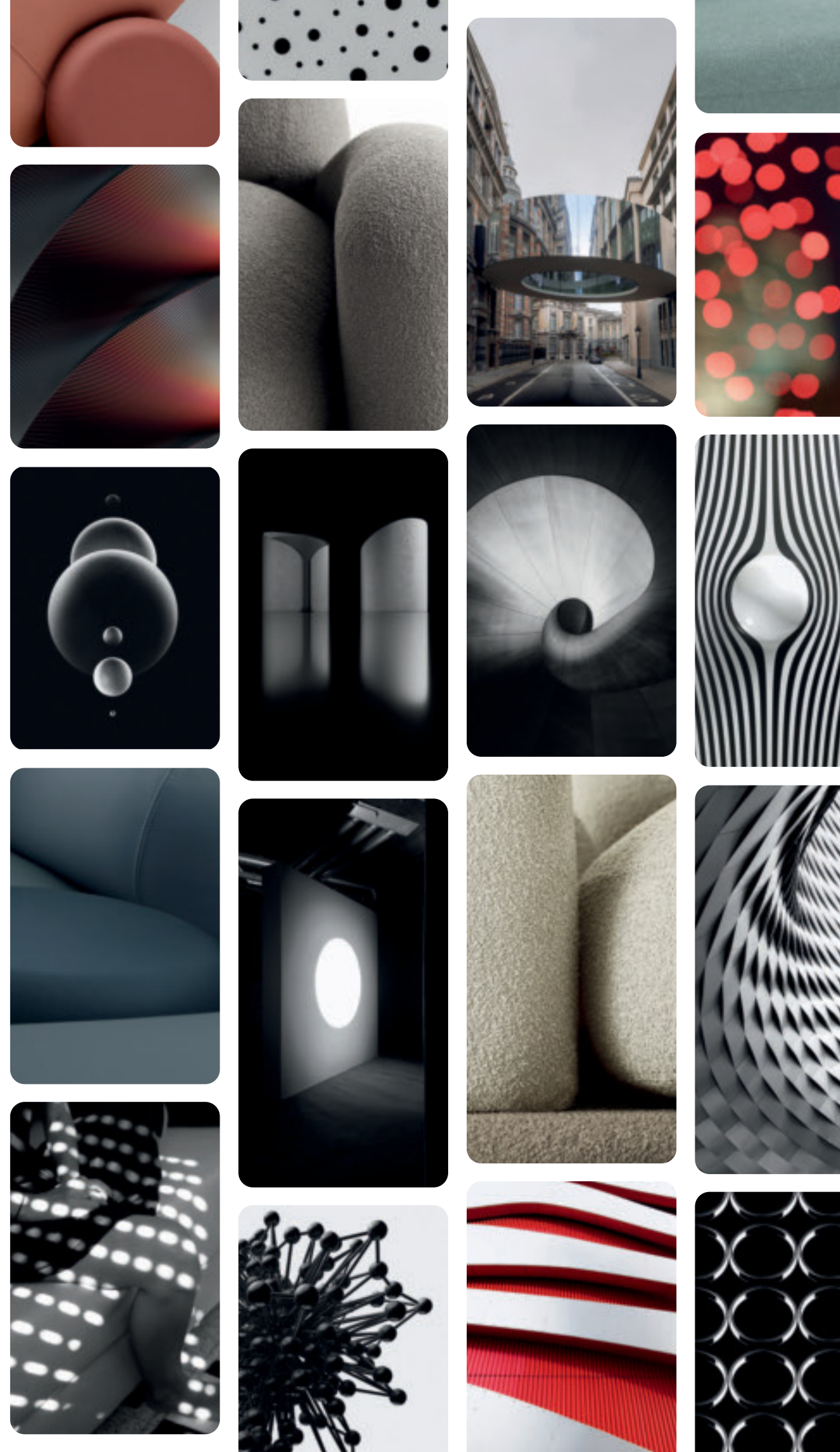
WITH GRUMETTO I WANTED TO PORTRAY THE OTHER SIDE OF ROCK, THE ONE CAPABLE OF EXPRESSING A MORE SENSITIVE AND INTROSPECTIVE NATURE THROUGH THE USE OF SOFT, ENVELOPING AND INDEPENDENT FORMS.



GRUMETTO

GRUMETTO È ORIGINALE NELLE LINEE, INDIPENDENTE NELLA FORMA, VERSATILE E DISTINTIVO PROPRIO COME IL SUO NOME, LIBERAMENTE ISPIRATO A UNA PARTICOLARE LAVORAZIONE ORAFA. LE SUE FORME MORBIDE E ACCOGLIENTI COME GLI INTRECCI DI UNA PREZIOSA CATENA, APRONO AL DIALOGO FRA I VARI ELEMENTI: PERFETTI NELLA LORO UNICITÀ, SORPRENDENTI QUANDO COMBINATI INSIEME. GRUMETTO È IL RISULTATO DI UN AMBIZIOSO PROGETTO DI ECODSIGN: IL SUO ESSERE TOTALMENTE DISASSEMBLABILE PERMETTE DI POTER SMALTIRE LE DIVERSE COMPONENTI A FINE VITA DEL PRODOTTO, GENERANDO UN CIRCOLO VIRTUOSO DEI MATERIALI CHE PORTA A NUOVA VITA.

GRUMETTO IS ORIGINAL IN ITS LINES, INDEPENDENT IN ITS FORM, VERSATILE AND DISTINCT MUCH LIKE ITS NAME, FREELY INSPIRED BY SPECIAL GOLDSMITH'S WORKMANSHIP. ITS SOFT, WELCOMING CONTOURS, LIKE A PRECIOUS INTERLACING CHAIN, OPEN UP TO A DIALOGUE BETWEEN THE VARIOUS ELEMENTS: PERFECT IN THEIR INDIVIDUALITY, SURPRISING WHEN COMBINED. GRUMETTO IS THE CULMINATION OF AN AMBITIOUS ECO-DESIGN PROJECT: THE POSSIBILITY TO PULL IT COMPLETELY APART MEANS ITS COMPONENTS ARE EASY TO DISPOSE OF AT THE END OF ITS LIFE, CREATING A VIRTUOUS CYCLE OF MATERIALS THAT LEAD TO NEW LIFE.





LA PERSONALITÀ DI GRUMETTO VIENE SUPPORTATA DAL
SUO CARATTERISTICO BASAMENTO CHE FUNGE DA PRATICA
ISOLA D'APPOGGIO GIÀ INSERITA NEL DIVANO.

*GRUMETTO'S IDENTITY IS UNDERPINNED BY ITS UNIQUE BASE
THAT SERVES AS A PRACTICAL SUPPORT ISLAND, ALREADY
BUILT INTO THE SOFA.*



OGNI SINGOLO ELEMENTO DEL SISTEMA GRUMETTO
NASCE CON UNO SPIRITO INDIPENDENTE E LA CAPACITÀ
DI CREARE PERFETTE COMBINAZIONI, PER UNA TOTALE
LIBERTÀ DI COMPOSIZIONE.

*EACH COMPONENT OF THE GRUMETTO SYSTEM IS BORN
WITH AN INDEPENDENT SPIRIT AND THE POTENTIAL
TO CREATE PERFECT COMBINATIONS, GRANTING TOTAL
COMPOSITIONAL FREEDOM.*





BELLEZZA CON UN'ANIMA, PROFONDAMENTE GREEN:
L'IMBOTTITURA DEI CUSCINI È REALIZZATA CON PET
RECUPERATO DAL MARE E LAVORATO PER GARANTIRE
ESTREMA MORBIDEZZA E UN'ECCELLENTI
COMODITÀ DELLA SEDUTA.

BEAUTY WITH A DEEPLY GREEN SOUL: THE CUSHION
PADDING IS MADE FROM PET RECOVERED FROM
THE SEA AND REPROCESSED TO ACHIEVE EXTRAORDINARY
SOFTNESS AND EXCELLENT SEATING COMFORT.



ENTRAMBE LE VERSIONI, PUR CARATTERIZZATE DA PROFILI
E VOLUMI DIVERSI, VENGONO PROPOSTE CON IL TAVOLINO
COORDINATO CHE RENDE ANCORA PIÙ FUNZIONALI LE SEDUTE.

BOTH VERSIONS, DESPITE HAVING DIFFERENT PROFILES
AND VOLUMES, COME WITH A MATCHING TABLE
THAT MAKES THE SEATING EVEN MORE FUNCTIONAL.



POLTRONCINA O CHAISE LONGUE? GRUMETTO
DECLINA IL SUO CONCETTO DI ACCOGLIENZA IN TANTE
PROPOSTE CHE DANNO SPAZIO A MOLTEPLICI
DESIDERI DI COMFORT.

ARMCHAIR OR CHAISE LONGUE? GRUMETTO ARTICULATES
ITS CONCEPT OF COSINESS IN SEVERAL MODELS CATERING
TO MULTIPLE ASPIRATIONS FOR COMFORT.





IL SISTEMA GRUMETTO È ACQUISTABILE AL LIMITE
DI TRE NUANCES CROMATICHE APPARTENENTI
ALLO STESSO TESSUTO NELLE RISPETTIVE COMBINAZIONI:
PIEDE - PIANALE - TAVOLINO, SCHIENALE - BRACCIOLO, SEDILE.

THE GRUMETTO SYSTEM IS AVAILABLE IN A MAXIMUM
OF THREE SHADES OF THE SAME FABRIC IN THE RESPECTIVE
COMBINATIONS: FOOT - BASE - OCCASIONAL TABLE,
BACKREST - ARMREST, SEAT.



IL RIVESTIMENTO, PENSATO APPOSITAMENTE PER QUESTO
PRODOTTO, È UN TESSUTO DI ALTISSIMA QUALITÀ
OTTENUTO DA UN RECUPERO ATTENTO DI BOTTIGLIE
DI PLASTICA BIANCA SELEZIONATE ACCURATAMENTE
E QUINDI LAVORATE PER FAR RISULTARE IL FILATO
DEL TUTTO ACCOSTABILE A QUELLO NATURALE.

*THE COVERING, SPECIALLY DESIGNED FOR THIS PRODUCT,
IS A VERY HIGH QUALITY FABRIC MANUFACTURED FROM
CAREFULLY SELECTED WHITE PLASTIC BOTTLES, WHICH
ARE THEN PROCESSED TO MAKE THE YARN LOOK AS SIMILAR
AS POSSIBLE TO THE NATURAL ONE.*



IL BASAMENTO CHE SPORGE OLTRE LA SEDUTA,
LO SCHIENALE CHE DELINEA UNA ACCOGLIENTE LINEA
CURVA, IL TAVOLINO CHE AFFIORA DALLA SUPERFICIE,
TUTTO CONCORRE A EVOCARE L'IDEA DI UN GIOIELLO
CHE SI COMPONE DI ELEMENTI PREZIOSI.

*THE PROTRUDING BASE, THE BACKREST'S SOFT, INVITING
CURVE, AND THE OCCASIONAL TABLE RISING FROM
THE SURFACE, ALL ALLUDE TO THE IDEA OF A JEWEL MADE
UP OF PRECIOUS ELEMENTS.*





I CUSCINI BIFACCIALI, DALLA FORMA OVALE O CIRCOLARE, SI ARMONIZZANO PERFETTAMENTE CON LE FORME DEL PRODOTTO. NELLA VERSIONE MONOGRAM, DI ISPIRAZIONE FASHION, UNA PREZIOSA STRISCIA IN TESSUTO, PERSONALIZZATA DAL MONOGRAMMA BUSNELLI, DELINEA LA SILHOUETTE DEI CUSCINI.

THE OVAL OR ROUND TWO-SIDED CUSHIONS PERFECTLY COMPLEMENT THE PRODUCT'S DESIGN. A PRECIOUS FABRIC STRIP CUSTOMISED WITH THE BUSNELLI MONOGRAM OUTLINES THE FORM OF THE CUSHIONS IN THE FASHION-INSPIRED MONOGRAM VERSION.





IL TAVOLINO, OLTRE A COSTITUIRE UNA PRATICA ZONA D'APPOGGIO, SI INSERISCE COME SNODO FUNZIONALE TRA GLI ALTRI ELEMENTI: GRUMETTO SI PRESENTA REALIZZATO, INFATTI, COME LA PREZIOSA CATENA DI UN GIOIELLO, NELLA QUALE IL TAVOLINO ASSUME LA VALENZA ESTETICA DELL'ALLACCIATURA. QUANDO IL RIVESTIMENTO DEL PRODOTTO È PENSATO IN UN'UNICA FINITURA, IL TAVOLINO PUÒ ESSERE VESTITO IN QUALSIASI TESSUTO E COLORE.

THE OCCASIONAL TABLE SERVES NOT ONLY AS A PRACTICAL SUPPORT SURFACE, BUT ALSO A FUNCTIONAL LINK BETWEEN THE OTHER ELEMENTS: GRUMETTO IS IN FACT MADE LIKE THE PRECIOUS CHAIN OF A JEWEL, WITH THE TABLE TAKING ON THE AESTHETIC VALUE OF THE LATCH. WHEN THE PRODUCT'S COVERING IS DESIGNED IN A SINGLE FINISH, THE OCCASIONAL TABLE CAN BE DRESSED IN ANY FABRIC AND COLOUR.





LA PARTICOLARITÀ DEI VARI ELEMENTI DI CUI SI COMPONE
IL SISTEMA GRUMETTO È DATA DAL LORO SPIRITO
INDIPENDENTE E ICONICO: ANCHE PRESI SINGOLARMENTE
ESSI DANNO VITA A UN OGGETTO COMPIUTO.

THE DISTINCTIVENESS OF THE VARIOUS ELEMENTS
COMPRISING THE GRUMETTO SYSTEM RESIDES IN THEIR
INDEPENDENT AND ICONIC SPIRIT: EVEN ON THEIR OWN,
THEY FORM A WHOLE.



IL CARATTERISTICO PIEDE SOSTIENE GRUMETTO
E GLI CONFERISCE UNA PERSONALITÀ UNICA.

THE CHARACTERISTIC FOOT SUPPORTS GRUMETTO
AND GIVES IT A DISTINCT PERSONALITY.



LA FACILITÀ CON CUI I VARI ELEMENTI SI COMPONGONO
TRA DI LORO, OFFRE LA POSSIBILITÀ DI CREARE MOLTEPLICI
COMBINAZIONI CHE SI ADATTANO A OGNI SPAZIO
ABITATIVO. IL POUF DIVIENE UN ULTERIORE ELEMENTO
ESTETICO E FUNZIONALE CHE, ALL'OCCORRENZA, PERMETTE
DI AUMENTARE LA PROFONDITÀ DELLA SEDUTA.

THE EASE WITH WHICH THE VARIOUS ELEMENTS CAN BE
COMBINED OFFERS THE POSSIBILITY TO CREATE NUMEROUS
COMPOSITIONS TO SUIT ANY LIVING SPACE. THE POUFFE
BECOMES BOTH A DECORATIVE AND PRACTICAL ACCESSORY
THAT CAN BE USED TO ADD DEPTH TO THE SEAT, IF DESIRED.



GILMOUR

by Matteo Nunziati



LA MUSICA DEI PINK FLOYD, MA SOPRATTUTTO LA CHITARRA DI DAVID GILMOUR CON IL SUO SUONO CONTEMPORANEO E AVVOLGENTE, IN CUI OGNI NOTA È DILATATA DA UN ECO CHE CREA ARCHITETTURE MAGICHE, SONO LE PRINCIPALI ISPIRAZIONI DI QUESTO SISTEMA DI SEDUTE. SIAMO PARTITI SINTETIZZANDO L'IDEA DEL DIVANO CLASSICO, EVOLVENDO GLI ELEMENTI IN VOLUMI, FONDENDOLI TRA LORO, FACENDOLI GALLEGGIARE SU UNA BASE CHE PARE SOSPESA DA TERRA, CREANDO UN CONTRASTO TRA L'IMPORTANZA DELLE FORME E UN'ESTREMA SENSAZIONE DI LEGGEREZZA. IL DIVANO, COME IL SUONO DELLA CHITARRA DI GILMOUR, SI ESPANDE, SI DILATA NELL'AMBIENTE.

PINK FLOYD'S MUSIC, BUT ESPECIALLY DAVID GILMOUR'S GUITAR WITH ITS CONTEMPORARY, ENVELOPING SOUND, IN WHICH EVERY NOTE IS EXPANDED BY AN ECHO THAT GENERATES INFINITE SPACES AND MAGICAL, SURREAL ARCHITECTURE, ARE THE PRIMARY INSPIRATIONS FOR THIS SEATING SYSTEM. WE BEGAN BY TAKING THE CONCEPT OF THE TRADITIONAL SOFA AND DISTILLING IT DOWN TO ITS ESSENTIALS, THEN EVOLVED THESE ELEMENTS INTO VOLUMES OF THEIR OWN, BLENDING THEM TOGETHER ON A BASE THAT APPEARS TO BE FLOATING IN MID-AIR, THEREBY CONTRASTING THE STRIKING NATURE OF THE FORMS WITH A SENSE OF EXTREME LIGHTNESS. THE SOFA EXPANDS INTO THE ROOM JUST LIKE THE SOUND OF GILMOUR'S GUITAR.

VIEW THE
INTERVIEW



”

HO CONSIDERATO
QUESTO PROGETTO NON SOLO
NEL SINGOLO ELEMENTO,
QUANTO NEL SISTEMA COMPLETO
DI SEDUTE:
COME LE **SINGOLE NOTE** DELLA CHITARRA,
CHE ASSIEME DIVENTANO
ACCORDI E ASSOLI
SEMPRE PIÙ EMOZIONANTI.

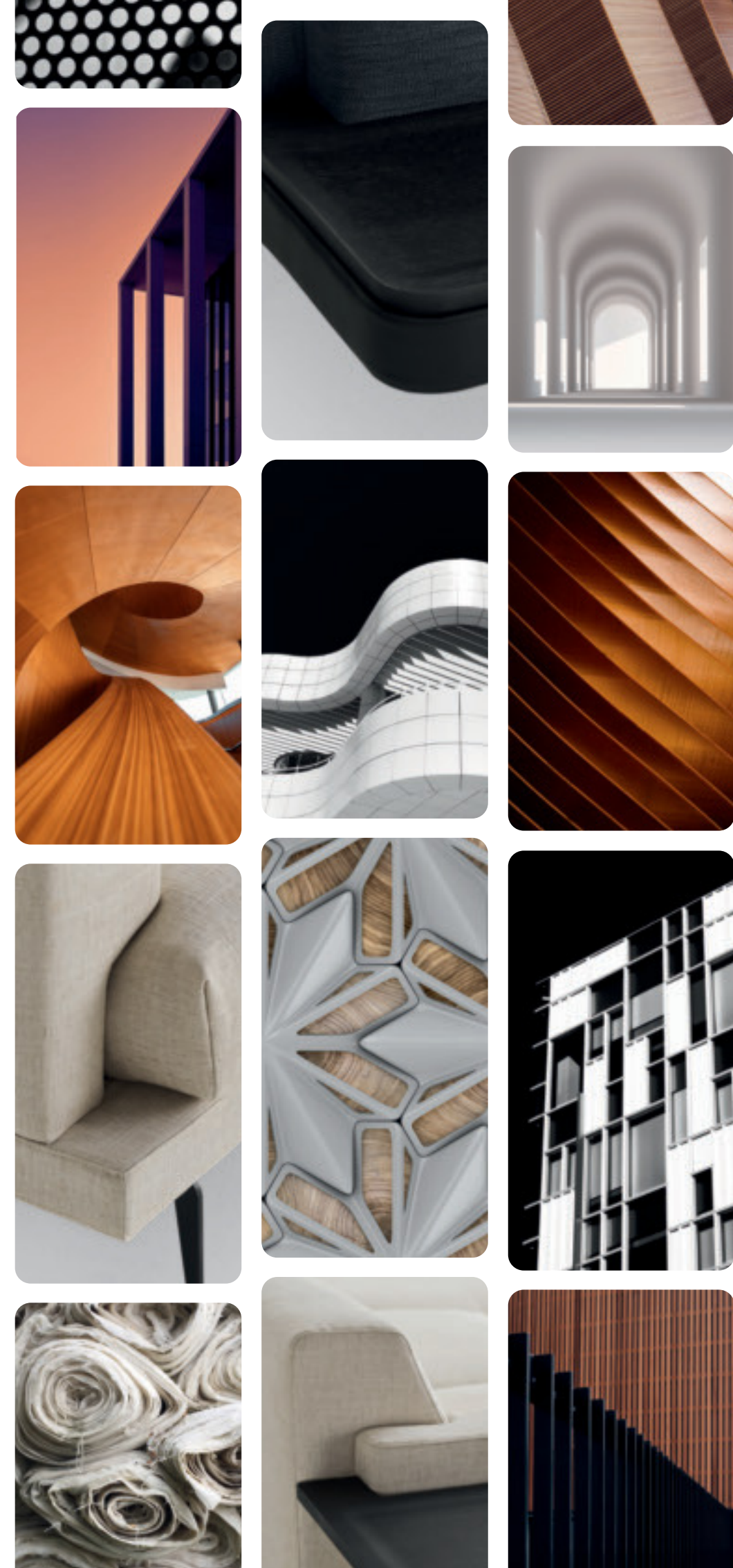
I LOOKED AT THIS PROJECT NOT ONLY AS A SINGLE ELEMENT, BUT AS AN ENTIRE SEATING SYSTEM: LIKE THE INDIVIDUAL NOTES OF THE GUITAR THAT COMBINE TO FORM INCREASINGLY THRILLING CHORDS AND SOLOS.



GILMOUR

NELLA VISIONE COSMOPOLITA DI GILMOUR, IL ROCK DIVIENE CONCETTO UNIVERSALE CHE OLTREPASSA LO SPAZIO E IL TEMPO PER CREARE LUOGHI DELL'ASSOLUTO. IL SUO NOME È UNA DEDICA APERTA AI PINK FLOYD, ICONE DEL ROCK INTERNAZIONALE, DA CUI DERIVA IL SUO ESSERE UN PEZZO SENZA TEMPO. LE SUE LINEE ESSENZIALI E I VOLUMI COMPATTI, PENSATI CON SAPIENTE ALTERNANZA DI PIENI E VUOTI, RIVELANO UNA ECLETTICA PERSONALITÀ CHE SI FONDE FACILMENTE CON QUELLA DEGLI SPAZI ABITATIVI. UN DIVANO CHE DIVIENE LUOGO IDEALE SU CUI RACCOGLIERSI PER RECEPIRE TUTTE LE VIBES DELL'ESSERE IN PERFETTA ARMONIA CON LA PROPRIA ANIMA.

ROCK BECOMES A UNIVERSAL NOTION IN GILMOUR'S COSMOPOLITAN VISION, TRANSCENDING SPACE AND TIME TO CREATE ABSOLUTE PLACES. ITS NAME IS AN OPEN TRIBUTE TO THE INTERNATIONAL ROCK ICONS, PINK FLOYD, WHICH IS PRECISELY WHAT MAKES IT SUCH A TIMELESS PIECE. ITS CLEAN LINES AND COMPACT VOLUMES, EXPERTLY CONSTRUCTED WITH ALTERNATING SOLIDS AND VOIDS, REVEAL AN ECLECTIC PERSONALITY THAT READILY BLENDS INTO LIVING SPACES. A SOFA THAT TRANSFORMS INTO AN IDEAL MEETING PLACE TO WELCOME ALL THE VIBES OF BEING IN PERFECT HARMONY WITH ONE'S SOUL.





IL PIANO D'APPOGGIO CON BORDO RIALZATO
E IL PRATICO CONTENITORE A GIORNO, ENTRAMBI
REALIZZATI IN FRASSINO, FUNGONO DA ACCESSORI
SATELLITE COMPLETANDO IL COMFORT DEL DIVANO
E APPORTANDO NUOVE FUNZIONALITÀ IN PERFETTA
ARMONIA CON IL DESIGN.

THE SUPPORT SURFACE FEATURING A RAISED EDGE AND
THE PRACTICAL OPEN CONTAINER SPACE, BOTH MADE
OF ASH WOOD, SERVE AS SATELLITE ACCESSORIES ADDING
TO THE SOFA'S COMFORT AND INTRODUCING NEW
FUNCTIONS IN PERFECT HARMONY WITH THE DESIGN.





IL BASAMENTO A ISOLA, SOTTILE ED ELEGANTE,
APPARE COME UNA TAVOLA DI LEGNO NATURALE.
LA POSSIBILITÀ DI RIVESTIRLO CON LO STESSO TESSUTO
DEL DIVANO O CON UN DIVERSO RIVESTIMENTO,
PERMETTE DI ARMONIZZARLO CON L'INSIEME O DI PORLO
COME ELEMENTO A CONTRASTO, PER ACCENTUARE
IL RITMO DELLA COMPOSIZIONE.

*THE SLIM AND ELEGANT ISLAND BASE RESEMBLES
A NATURAL WOODEN PLANK. THE POSSIBILITY TO COVER
IT IN THE SAME FABRIC AS THE SOFA, OR ELSE A DIFFERENT
ONE, ALLOWS IT TO BLEND IN WITH THE OVERALL DESIGN
OR BE UTILISED AS A CONTRASTING ELEMENT
TO ACCENTUATE THE COMPOSITION'S RHYTHM.*









ACCOGLIENTE NELLA SUA ESSENZIALITÀ DI LINEE
E DI VOLUMI, LA CHAISE LONGUE SI PROPONE
COME UNA COMODA ZONA SU CUI RILASSARSI.
È POSSIBILE PERSONALIZZARLA CON L'AGGIUNTA
DEI CUSCINI O DEL POUF DOTATO DI PIANO D'APPOGGIO
CHE FORNISCE ULTERIORE SPAZIO AL TEMPO DEL RELAX.

*THE CHAISE LONGUE IS A COMFY SPACE
TO RELAX WITH ITS PARED-BACK LINES AND VOLUMES.
IT CAN BE CUSTOMISED BY ADDING CUSHIONS
OR A POUFFE WITH A SUPPORT SURFACE, PROVIDING
ADDITIONAL LEISURE SPACE.*





TANTE LE COMBINAZIONI POSSIBILI PER UN SISTEMA
CHE SA VALORIZZARE OGNI SPAZIO. LO SCHIENALE
È FORMATO DA UN UNICO PEZZO PER OFFRIRE IL MASSIMO
SOSTEGNO IN OGNI PUNTO, MENTRE LA SEDUTA
SI COMPONE DI ELEMENTI DIVISI, FORMATI DA MORBIDI
CUSCINI RETTANGOLARI.

*COUNTLESS POSSIBLE COMBINATIONS FOR A SYSTEM
THAT CAN ENHANCE ANY SPACE. THE BACKREST
IS INTEGRALLY SHAPED TO PROVIDE OPTIMAL SUPPORT
AT EVERY POINT, WHILE THE SEAT IS MADE UP OF SPLIT
SECTIONS FORMED BY SOFT, RECTANGULAR CUSHIONS.*





LE CUCITURE RIBATTUTE FORMANO UNA LINEA
ELEGANTE CHE PERCORRE IL PROFILO DI GILMOUR
DELINEANDO I CONTORNI DI OGNI SINGOLO ELEMENTO.

THE FLAT-FELLED SEAMS CREATE AN EXQUISITE OUTLINE
THAT FOLLOWS THE LENGTH OF GILMOUR'S PROFILE,
EMPHASISING THE LINES OF EVERY SINGLE ELEMENT.



IL PIEDINO A LAMA INTAGLIATA, VERNICIATO NELLO
SPECIALE COLOR OMBRA BUSNELLI, HA UNA LEGGEREZZA
TALE DA RICORDARE I RAMI DI UN ALBERO.
UN ELEMENTO CHE, PER LA SUA RICERCATEZZA, DIVIENE
UNA COMPONENTE STRUTTURALE E DECORATIVA.

THE CARVED BLADE-SHAPED FOOT HAS A LIGHTNESS
REMINISCENT OF TREE BRANCHES AND IS PAINTED
IN BUSNELLI'S DISTINCTIVE SHADE COLOUR.
A SOPHISTICATED ELEMENT THAT SERVES AS BOTH
A STRUCTURAL AND DECORATIVE COMPONENT.

BUZ & AtoB

by Marc Sadler



UN APPROCCIO CORAGGIOSO DI FRONTE AD UNO SCENARIO NUOVO E INASPETTATO. UN TRAMPOLINO FRA UNA STORIA ANTICA E CONSOLIDATA E UN FUTURO MARCATO DA FORZA, DETERMINAZIONE, RISPETTO DELLA TRADIZIONE E PASSIONE NEI CONFRONTI DELLO STILE, DELLA QUALITÀ E DELL'INNOVAZIONE. SUPERARE I CLICHÉ DELLE ASPETTATIVE CON LO STILE E LA CONSAPEVOLEZZA DI ESSERE QUALCOSA DI DIVERSO, SENZA BISOGNO DI URLARE LA PROPRIA DIVERSITÀ, PER SOTTOLINEARLA CON MAGGIORE FORZA.

... PERCHÉ LA ROLLS DEL 1906 E QUELLA DEI NOSTRI GIORNI SONO MOLTO DIVERSE, MA SONO SEMPRE ROLLS ROYCE!

A BOLD APPROACH IN THE FACE OF A NEW AND UNEXPECTED SCENARIO. A STEPPING STONE BETWEEN AN ANCIENT AND ESTABLISHED PAST AND A FUTURE DEFINED BY STRENGTH, DETERMINATION, RESPECT FOR TRADITION AND A LOVE OF STYLE, QUALITY AND INNOVATION. DEFYING STEREOTYPES WITH STYLE, AWARE OF BEING DIFFERENT, BUT WITHOUT NEEDING TO SHOUT IT OUT TO THE WORLD.

... BECAUSE THE ROLLS OF 1906 AND THE ROLLS OF TODAY MIGHT BE VERY DIFFERENT, BUT THEY'RE STILL BOTH ROLLS ROYCE!

VIEW THE INTERVIEW



”

SUPERARE I CLICHÉ DELLE ASPETTATIVE CON LO STILE E LA CONSAPEVOLEZZA DI ESSERE QUALCOSA DI DIVERSO SENZA BISOGNO DI URLARE LA PROPRIA DIVERSITÀ.

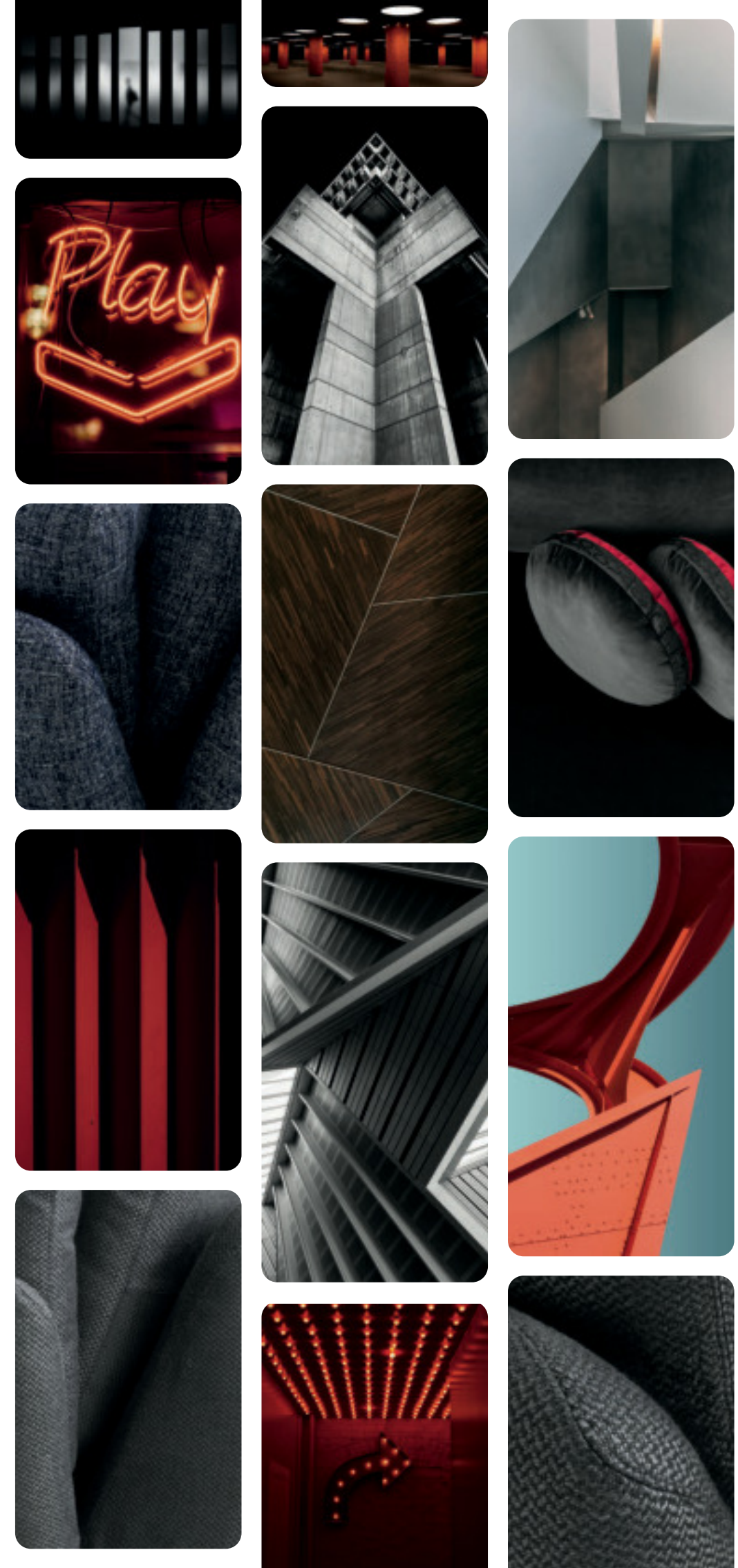
DEFYING STEREOTYPES WITH STYLE AWARE OF BEING DIFFERENT, BUT WITHOUT NEEDING TO SHOUT IT OUT TO THE WORLD.



BUZ

BUZ È L'ESSENZA STESSA DEL ROCK. OGNI SUA PARTE È BEN DISTINGUIBILE, UNA PICCOLA MELODIA DI FORME CHE SI TRASFORMA IN SEGNO DISTINTIVO, UN PATTERN RICONOSCIBILE CHE DA SOLO RICHIAMA L'INTERO PEZZO. COSÌ LA STRUTTURA DI BUZ, NELLA SUA ARCHITETTURA, È VALORIZZATA DALL'ALTERNANZA DI PIENI E VUOTI, UNA PLURALITÀ DI ELEMENTI BEN RICONOSCIBILI CHE SI INTEGRANO GLI UNI CON GLI ALTRI FORMANDO UNA GEOMETRIA FUORI DAGLI SCHEMI, UNICA E SEDUCENTE PER LA SUA BELLEZZA, ASSOLUTAMENTE DISTINTIVA E RICONOSCIBILE.

BUZ IS THE VERY ESSENCE OF ROCK. EACH OF ITS PARTS IS EASILY IDENTIFIABLE, A SMALL MELODY OF SHAPES THAT BECOMES A DISTINGUISHING SYMBOL, A RECOGNISED PATTERN THAT RECALLS THE ENTIRE PIECE. THE ARCHITECTURE OF BUZ IS THUS ENHANCED BY THE ALTERNATION OF SOLIDS AND VOIDS, A MULTITUDE OF CLEARLY RECOGNISABLE ELEMENTS THAT COMPLEMENT EACH OTHER TO GENERATE AN UNCONVENTIONAL GEOMETRY, ORIGINAL AND ALLURING IN ITS BEAUTY, COMPLETELY DISTINCTIVE AND RECOGNISABLE.





BUZ È PERSONALITÀ CHE AVVOLGE. IL SUO SCHIENALE
ALTO E I BRACCIOLI MOLTO SOTTILI LASCIANO SPAZIO
ALLA SEDUTA E AI CUSCINI, OFFRENDO UNA TOTALE
IMMERSIONE NEL RELAX.

BUZ HAS AN ALL-ENCOMPASSING PERSONALITY.
ITS HIGH BACK AND RELATIVELY NARROW ARMRESTS MAKE
ROOM FOR THE SEAT AND CUSHIONS, OFFERING
TOTAL RELAXATION.



BUZ NELLA SUA CONFIGURAZIONE VIS-À-VIS
SI COMPONE DI DUE CHAISE LONGUE CHE È POSSIBILE
SCEGLIERE ANCHE CON TESSUTI E COLORI A CONTRASTO.
AFFIANCATE L'UNA ALL'ALTRA, SI COMPENETRANO
PER ACCOGLIERE MOMENTI DI PIACEVOLE CONFRONTO.



IN ITS VIS-A-VIS CONFIGURATION, BUZ CONSISTS
OF TWO CHAISE LONGUES THAT ARE ALSO AVAILABLE
WITH CONTRASTING FABRICS AND COLOURS.
SIDE BY SIDE, THEY INTERPENETRATE TO WELCOME
MOMENTS OF PLEASANT EXCHANGE.





IL SISTEMA BUZ È FACILMENTE COMPONIBILE E CONSENTE
DI GESTIRE I VARI ELEMENTI IN BASE AGLI SPAZI ABITATIVI
O ALLE SINGOLE NECESSITÀ: SEDUTE E CHAISE LONGUE
POSSONO ESSERE ACCOSTATE A PIACERE, CREANDO
DIALOGO TRA GLI ELEMENTI.

THE BUZ SYSTEM FEATURES SIMPLE MODULARITY,
ALLOWING THE VARIOUS ELEMENTS TO BE MANAGED
ACCORDING TO THE LIVING SPACE OR INDIVIDUAL NEEDS:
SEATS AND CHAISE LONGUES CAN BE COMBINED AT WILL,
CREATING DIALOGUE BETWEEN THE ELEMENTS.



APERTURE E GIOCHI DI SIMMETRIE SONO I TRATTI
DISTINTIVI DEL DIVANO CHE CONFERISCONO
ALL'AMBIENTE GRANDE PERSONALITÀ.

OPENINGS AND PLAYS ON SYMMETRY
ARE THE DISTINGUISHING FEATURES OF THIS SOFA
THAT GIVE THE SPACE HUGE PERSONALITY.







BUZ È UN PRODOTTO COMPATTO CHE SI PUÒ
ABBRACCIARE NELLA SUA INTEREZZA CON LO SGUARDO.
LE SUE FORME SMUSSATE CONFERISCONO L'IDEA
DI UN INSIEME SENZA INTERRUZIONE ALCUNA
FRA UN ELEMENTO E UN ALTRO.

BUZ IS A COMPACT SOLUTION THAT CAN BE FULLY
EMBRACED IN ONE GLANCE. ITS ROUNDED FORMS GIVE
THE IMPRESSION OF A WHOLE WITH NO BREAKS
BETWEEN THE ELEMENTS.





IL SOTTILE PROFILO DELLO SCHIENALE E DEI BRACCIOLI
VIENE ARMONIZZATO DALLA PRESENZA DEI CUSCINI TONDI
CHE CONFERISCONO DINAMISMO ALLA CONFIGURAZIONE.

THE CIRCULAR CUSHIONS, WHICH ADD A DYNAMIC FEEL
TO THE CONFIGURATION, BALANCE THE SLEEK PROFILE
OF THE BACKREST AND ARMRESTS.





AtoB

AtoB È IMPONENTE, FLUIDO E COINVOLGENTE, PROPRIO COME UN MONUMENTO DEL ROCK. DINAMICO E CAMALEONTICO, AtoB SI ADATTA A TUTTE LE ESIGENZE DI SEDUTA: LA VERSATILITÀ DEL SUO PROFILO, DOVUTA ALLA REGOLABILITÀ DI SCHIENALI E BRACCIOLI, PERMETTE AL PRODOTTO DI TRASFORMARSI E ASSUMERE AERODINAMICITÀ GARANTENDO SEMPRE IL MASSIMO DEL COMFORT.

AtoB IS MAJESTIC, FLOWING AND INTRIGUING, JUST LIKE A ROCK MONUMENT.

AtoB IS A DYNAMIC AND CHAMELEON-LIKE PRODUCT THAT ADAPTS TO ALL SEATING NEEDS: THE VERSATILITY OF ITS PROFILE, THANKS TO THE ADJUSTABLE BACKREST AND ARMRESTS, ALLOWS THE PRODUCT TO TRANSFORM AND TAKE ON AERODYNAMIC QUALITIES WHILE ALWAYS ENSURING OPTIMUM COMFORT.





LA SAPIENTE PROGETTAZIONE E LA CURA NELLA
REALIZZAZIONE VESTONO I MECCANISMI DI PURO DESIGN.
L'EFFETTO FINALE È UN RIVESTIMENTO CHE AVVOLGE LE
FORME DEL DIVANO IN TUTTE LE SUE CONFIGURAZIONI.

*THE MECHANISMS ARE DRESSED IN PURE DESIGN
THANKS TO CAREFUL PLANNING AND PRODUCTION.
THE END RESULT IS A COVERING THAT WRAPS AROUND
THE SHAPE OF THE SOFA IN ALL ITS CONFIGURATIONS.*





IL BASAMENTO SU CUI POGGIA LA STRUTTURA
FORNISCE ALL'INSIEME UN IMPATTO DI GRANDE EFFETTO.
LA SENSAZIONE È QUELLA DI TROVARSI DAVANTI
A UN LUOGO DESTINATO A CONTENERE STORIE, RACCONTI
ED ESPERIENZE CHE SARANNO RICORDATE A LUNGO.

THE BASE SUPPORTING THE STRUCTURE ADDS
TO THE ENSEMBLE'S POWERFUL OVERALL IMPACT.
THE FEELING IS THAT OF STANDING IN FRONT
OF A PLACE DESTINED TO SAFEGUARD STORIES,
ANECDOTES AND EXPERIENCES THAT WILL BE
REMEMBERED FOR YEARS TO COME.





AtoB È UN PRODOTTO DALLA GRANDE VIVIBILITÀ:
LA PROFONDITÀ DELLE SUE SEDUTE ACCOGLIE NEL MASSIMO
COMFORT, REGALANDO ESPERIENZE DI RELAX TOTALE.

AtoB IS A HIGHLY LIVEABLE PRODUCT. THE DEPTH
OF ITS SEATS ALLOWS FOR MAXIMUM COMFORT
AND ULTIMATE RELAXATION.





LE CUCITURE IMPREZIOSISCONO IL PRODOTTO CREANDO
LINEE ORIZZONTALI PARALLELE CHE ACCENTUANO
L'EFFETTO AERODINAMICO DEL DIVANO
E COSTITUISCONO UN'ALTRA CIFRA DISTINTIVA DI AtoB.

THE STITCHING EMBELLISHES THE PRODUCT, CREATING
PARALLEL HORIZONTAL LINES THAT HIGHLIGHT THE
AERODYNAMIC EFFECT OF THE SOFA, CONSTITUTING
YET ANOTHER DISTINCTIVE FEATURE OF AtoB.





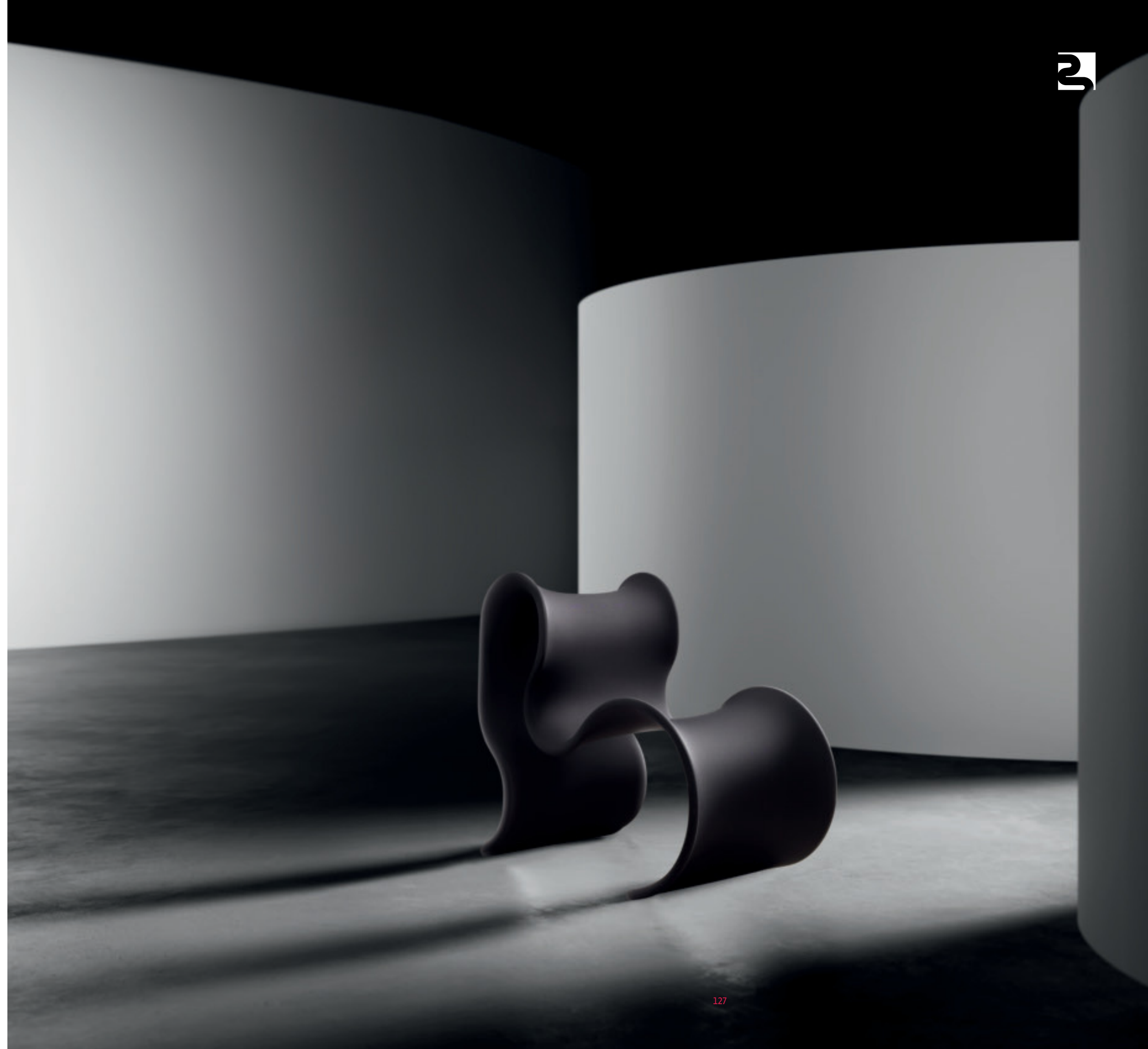
ICONS
COLLECTION

FIOCCO

by Gianni Pareschi

PEZZO ICONA DEL RADICAL DESIGN, FIOCCO, PROGETTATA NEL 1970 DA GIANNI PARESCHI PER BUSNELLI, RIVIVE OGGI IN UNA BRILLANTE RIEDIZIONE. UN SEGNO AERODINAMICO DELINEA I SUOI DUE PROFILI METALLICI CHE CORRONO PARALLELAMENTE DESCRIVENDO NELLO SPAZIO LINEE AMPIE E SINUOSE CHE CONDUCONO LO SGUARDO A ESPORARE L'AMBIENTE. LE SUE DIMENSIONI RIEMPONO GLI SPAZI DI ESSENZIALITÀ, ORIGINALITÀ E TECNOLOGIA. FIOCCO È PRESENZA IMPORTANTE NELLA COLLEZIONE PERMANENTE DEL MOMA DI NEW YORK.

FIOCCO, AN ICONIC ELEMENT OF RADICAL DESIGN, DESIGNED BY GIANNI PARESCHI FOR BUSNELLI IN 1970, LIVES ON TODAY IN A BEAUTIFUL RE-EDITION. AN AERODYNAMIC SIGN HIGHLIGHTS ITS TWO PARALLEL METAL PROFILES, DESCRIBING WIDE AND FLOWING LINES IN THE SPACE THAT ENTICE THE EYE TO EXPLORE THE SURROUNDINGS. ITS DIMENSIONS FILL THE ROOM WITH UNDERSTATED VITALITY, ORIGINALITY AND TECHNOLOGY. FIOCCO IS A PROMINENT FIGURE IN MOMA'S PERMANENT COLLECTION IN NEW YORK.



L'ANIMA DI FIOCCO È COSTITUITA DA UNA STRUTTURA
IN TUBOLARE METALLICO CURVATO RIVESTITA
DA UNA CALZA IN TESSUTO BIELASTICO, FACILMENTE
SFODERABILE E SOSTITUIBILE CHE PERMETTE
DI ABBINARNE IL COLORE A DIVERSE OCCASIONI
O AMBIENTI.

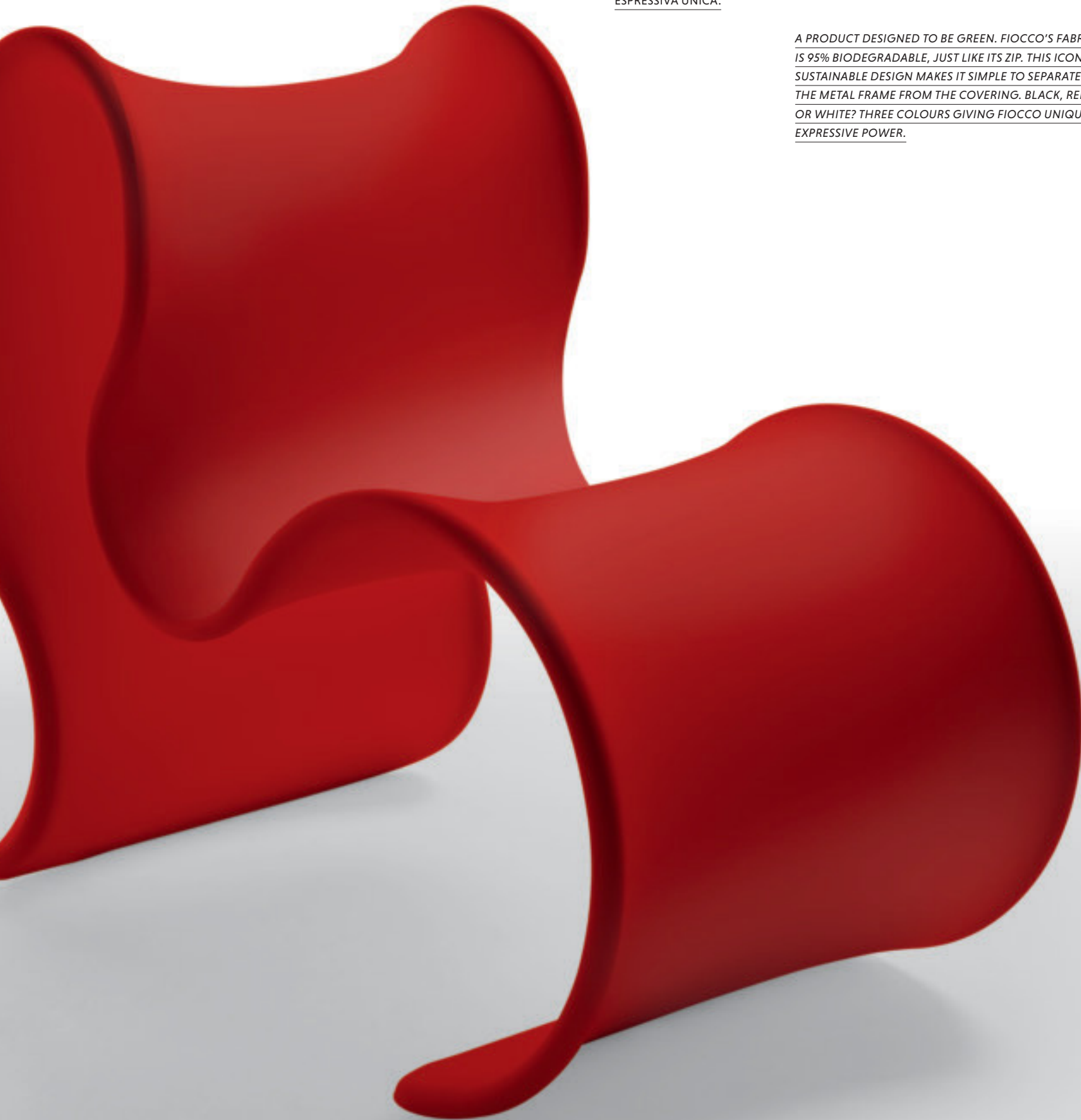


FIOCCO'S CORE IS COMPRISED OF A CURVED TUBULAR
METAL STRUCTURE COVERED WITH A BI-STRETCH
FABRIC SLEEVE THAT'S EASY TO REMOVE AND REPLACE,
ALLOWING ITS COLOUR TO BE ADAPTED TO DIFFERENT
SITUATIONS OR ENVIRONMENTS.



UN PRODOTTO PENSATO GREEN. IL TESSUTO DI FIOCCO È AL 95% BIODEGRADABILE, COSÌ COME LA SUA CERNIERA. IL DESIGN SOSTENIBILE DI QUESTA ICONA RENDE FACILMENTE DISASSEMBLABILE IL TELAIO METALLICO DAL RIVESTIMENTO. NERO, ROSSO O BIANCO? TRE COLORI CHE DANNO A FIOCCO UNA FORZA ESPRESSIVA UNICA.

A PRODUCT DESIGNED TO BE GREEN. FIOCCO'S FABRIC IS 95% BIODEGRADABLE, JUST LIKE ITS ZIP. THIS ICON'S SUSTAINABLE DESIGN MAKES IT SIMPLE TO SEPARATE THE METAL FRAME FROM THE COVERING. BLACK, RED OR WHITE? THREE COLOURS GIVING FIOCCO UNIQUE EXPRESSIVE POWER.



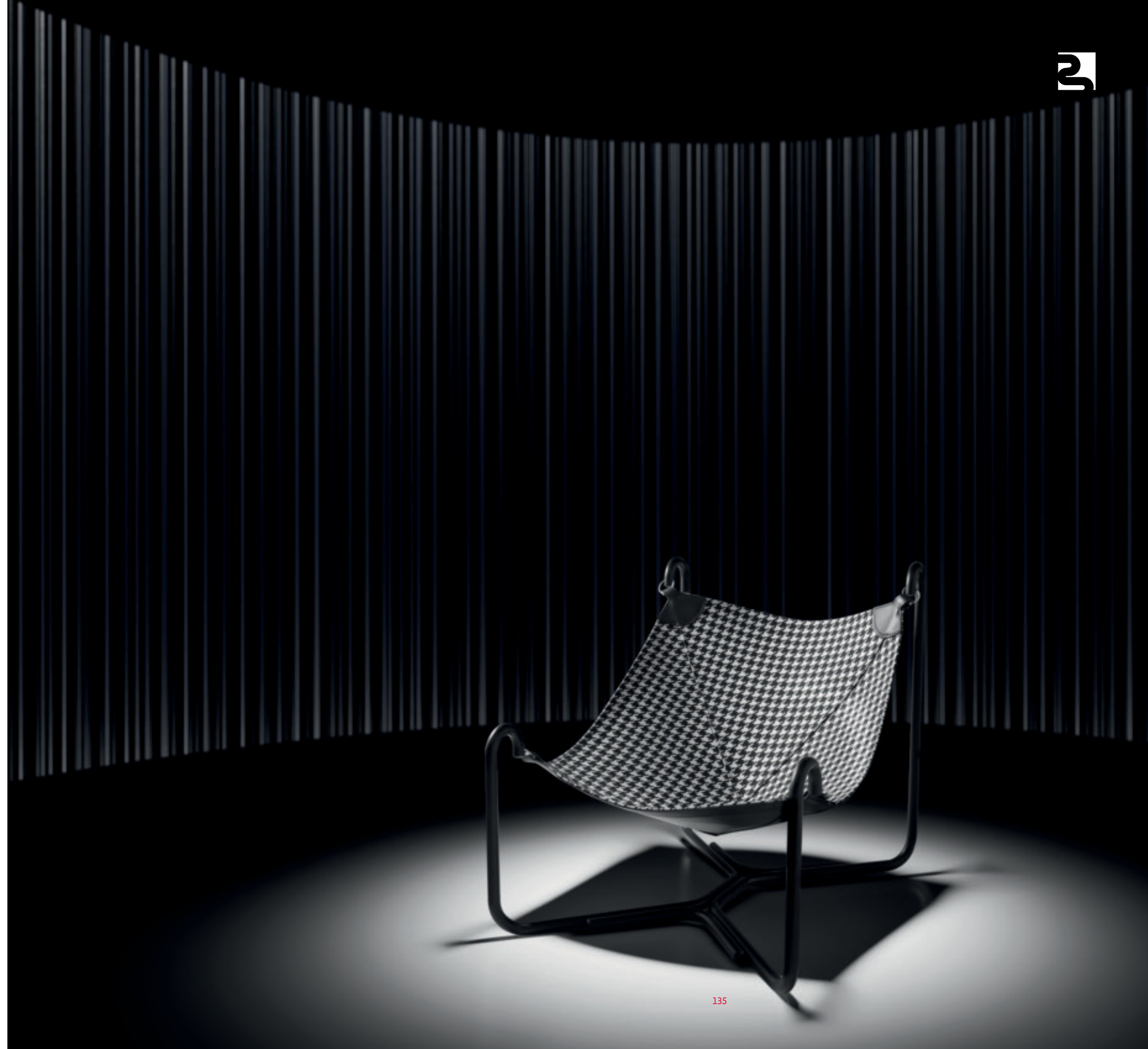


BAFFO

by Gianni Pareschi & Ezio Didone

DISEGNATA NEL 1969 DA GIANNI PARESCHI ED EZIO DIDONE PER BUSNELLI, QUESTA ICONA NON SMETTE MAI DI SORPRENDERE. LE QUATTRO ESTREMITÀ DELLA STRUTTURA TUBOLARE METALLICA, CURVATE A BAFFO, AGGANCIANO DALL'ALTO LA SEDUTA, CHE RISULTA COSÌ COMPLETAMENTE SOSPESA. L'INCONTRO DI DUE SOLI MATERIALI REALIZZA OGNI VOLTA UNA BAFFO DIVERSA.

THIS ICON, DESIGNED BY GIANNI PARESCHI AND EZIO DIDONE FOR BUSNELLI IN 1969, NEVER CEASES TO AMAZE. THE FOUR ENDS OF THE TUBULAR METAL STRUCTURE, BENT INTO A WHISKER, HOOK THE SEAT FROM ABOVE, THUS LIFTING IT COMPLETELY OFF THE FLOOR. WHENEVER ANY TWO MATERIALS COME TOGETHER, A NEW BAFFO IS CREATED.





UNA BAFFO STILOSA E DI CARATTERE
PER LA COMBINAZIONE CHE VEDE IL TESSUTO
PIED DE POULE ABBINATO ALLA STRUTTURA METALLICA
COLOR OMBRA BUSNELLI. LA NUOVA RIEDIZIONE
FA UNA SCELTA NEL SEGNO DELLA SOSTENIBILITÀ,
ABBANDONANDO LA FINITURA GALVANICA DELLE PRIME
EDIZIONI PER ELIMINARE LA PRESENZA DI PIOMBO
E DI ALTRI ELEMENTI CHIMICI.



COMBINING A PIED-DE-POULE FABRIC WITH THE BUSNELLI
SHADE-COLOURED METAL STRUCTURE CREATES A STYLISH
AND CHARACTER-FILLED BAFFO. THIS NEW RE-EDITION
MAKES A CONSCIOUS CHOICE IN THE NAME
OF SUSTAINABILITY, FOREGOING THE GALVANIC FINISH
OF THE ORIGINAL EDITIONS SO AS TO ELIMINATE THE USE
OF LEAD AND OTHER CHEMICAL ELEMENTS.

IL ROCK DELLE ORIGINI IN UNA NUOVA VERSIONE:
LA SEDUTA IN CUIO NELLA TONALITÀ FANGO SI ARMONIZZA
CON LA STRUTTURA METALLICA NELL'ESCLUSIVO
COLOR OMBRA BUSNELLI.

THE ORIGINAL ROCK IN A FRESH INCARNATION:
THE MUD-COLOURED LEATHER SEAT HARMONISES
WITH THE METAL FRAME IN THE EXCLUSIVE BUSNELLI
SHADE COLOUR.





LIBRO

by Gianni Pareschi

LIBRO È LA POLTRONA COME NON SI ERA MAI VISTA: REALIZZATA DA GIANNI PARESCHI PER BUSNELLI NEL 1970, LIBRO VIENE OGGI RIEDITATA CON VARIANTI MATERICHE, CROMATICHE E NUOVI ACCORGIMENTI TECNICI, MA NEL PIENO RISPETTO DELLA SUA IDENTITÀ. ESPRESSIONE DEL POP DESIGN, LIBRO È UN OGGETTO ICONA DEL SUO TEMPO, CONSACRATA DALLA SUA PRESENZA ALLA PERMANENTE DEL MOMA DI NEW YORK.

LIBRO IS THE ARMCHAIR YOU'VE NEVER SEEN BEFORE: DESIGNED BY GIANNI PARESCHI FOR BUSNELLI IN 1970, LIBRO IS NOW RELAUNCHED WITH NEW MATERIALS, COLOURS AND TECHNICAL DEVICES, ALL WHILE STAYING TRUE TO ITS ORIGINAL IDENTITY. LIBRO, AN EXPRESSION OF POP DESIGN, IS A CLASSIC ICON OF ITS TIME, IMMORTALISED BY ITS PLACE IN MOMA'S PERMANENT COLLECTION IN NEW YORK.



SFOGLIANDO LE VARIE PARTI DI CUI SI COMPONE L'IMBOTTITURA, PROPRIO COME SI FA CON LE PAGINE DI UN LIBRO, È POSSIBILE REGOLARE L'ALTEZZA DELLA SEDUTA E DELLO SCHIENALE, PER GODERE DEL DESIGN DA NUOVI PUNTI DI VISTA. LA SUA STRUTTURA PORTANTE IN METALLO VERNICIATO PRESENTA UNO SNODO CENTRALE CHE SUPPORTA LE "PAGINE" INCERNIERATE NEL PUNTO DI ARTICOLAZIONE DEL TELAIO, PERMETTENDO DI MUOVERLE CON ESTREMA FACILITÀ.



THE HEIGHT OF THE SEAT AND BACKREST CAN BE ADJUSTED BY FLIPPING THROUGH THE VARIOUS PARTS OF THE UPHOLSTERY, JUST LIKE THE PAGES OF A BOOK, TO ADMIRE THE DESIGN FROM NEW PERSPECTIVES. ITS PAINTED METAL SUPPORT STRUCTURE FEATURES A CENTRAL JOINT THAT SUPPORTS THE "PAGES" HINGED TO THE FRAME'S PIVOT POINT, ALLOWING THEM TO BE MOVED WITH EASE.



LIBRO, IN UNA DELLE SUE VESTI PIÙ ATTUALI, SI MOSTRA CON LA STRUTTURA METALLICA NEL CARATTERISTICO COLOR OMBRA BUSNELLI. TRA LE NUOVE TIPOLOGIE DI RIVESTIMENTO, IL VELLUTO GRIGIO DELLE FASCE LATERALI SI RINCORRE CON IL BLU O CON IL ROSSO DELLA SEDUTA D'APPOGGIO. IL SUO ESSERE TOTALMENTE DISASSEMBLABILE RENDE LIBRO UN'ICONA DEL NOSTRO TEMPO, ANCHE IN QUESTO SENSO.



LIBRO IS DISPLAYED IN ONE OF ITS MOST MODERN GUISES WITH ITS METAL FRAME IN THE DISTINCTIVE BUSNELLI SHADE COLOUR. AMONG THE NEW POSSIBLE COVERINGS, THE GREY VELVET OF THE SIDE STRIPS ARE COMBINED WITH THE BLUE OR RED OF THE SUPPORT SEAT. LIBRO CAN BE DISASSEMBLED INTO ITS INDIVIDUAL PARTS, MAKING IT A MODERN ICON EVEN IN THIS SENSE.





ARMADILLO

by Gianni Pareschi

FRA I PEZZI PIÙ ICONICI DEL CATALOGO BUSNELLI, LA POLTRONA ARMADILLO DISEGNATA NEL 1969 DA GIANNI PARESCHI, SI RIVESTE DI NOVITÀ. ANIMA DI QUESTA ICONA È LA STRUTTURA TUBOLARE METALLICA RICURVA, COPERTA DA SOFFICI CUSCINETTI DALLA LAVORAZIONE ARTIGIANALE CHE DISEGNANO LA LINEA DELLA SEDUTA.

THE ARMADILLO ARMCHAIR, ORIGINALLY DESIGNED IN 1969 BY GIANNI PARESCHI AND ONE OF THE MOST ICONIC PIECES IN THE BUSNELLI PORTFOLIO, GETS A NEW LOOK. THE HEART OF THIS ICON IS THE CURVED TUBULAR METAL FRAME COVERED BY PLUSH, HANDCRAFTED CUSHIONS, WHICH OUTLINE THE PROFILE OF THE SEAT.



L'ARTIGIANALITÀ DI ARMADILLO È VISIBILE ANCHE NELLE CUCITURE, A PUNTO INCROCIATO, REALIZZATE CON FILI TONO SU TONO O A CONTRASTO CHE CREANO UN ELEGANTE DISEGNO GEOMETRICO. LE SFUMATURE CROMATICHE DOVUTE ALLA PIEGATURA DEL TESSUTO, RIEVOCANO LE CARATTERISTICHE NATURALI DELL'ARMADILLO, DA CUI PRENDE IL NOME.



THE WORKMANSHIP OF ARMADILLO IS ALSO VISIBLE IN THE CROSS-STITCHING WITH TONE-ON-TONE OR CONTRASTING THREADS, CREATING AN EXQUISITE GEOMETRIC PATTERN. THE NUANCES CREATED BY THE FOLDS IN THE FABRIC EVOKE THE NATURAL CHARACTERISTICS OF THE ARMADILLO, FROM WHICH IT TAKES ITS NAME.





ARMADILLO



LE NUOVE FAMIGLIE DI TESSUTO, ABBINATE ALLE STRUTTURE TUBOLARI METALLICHE RIFINITE CON VERNICI ECOLOGICHE, CREANO ECLETICHE COMBINAZIONI. UNA VERSIONE TOTALMENTE INEDITA, QUELLA PENSATA PER CALEIDOSCOPIC: TUBOLARE COLOR OMBRA E RIVESTIMENTO MULTICOLORE PER RIBADIRE L'ICONICITÀ DELLA POLTRONA.

THE NEW FABRIC FAMILIES AND TUBULAR METAL CONSTRUCTIONS PAINTED WITH ECO-FRIENDLY PAINTS, MAKE FOR ECLECTIC PAIRINGS. THE UNIQUE KALEIDOSCOPIC VERSION FEATURES SHADE-COLOURED TUBING AND A MULTICOLOURED COVERING, HIGHLIGHTING THE ARMCHAIR'S ICONIC STATUS.





ROCK YOUR HOME

DATA SHEETS

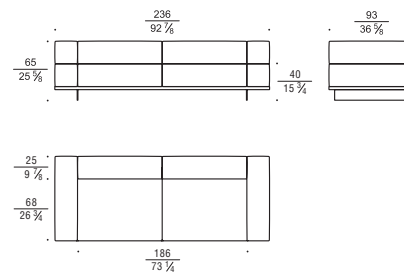


REGOLO

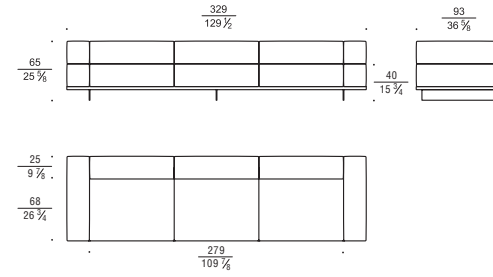
by Fabio Novembre



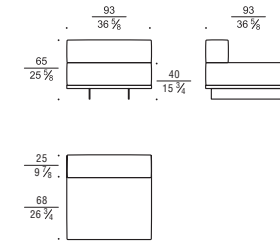
Divano 2P
2S Sofa



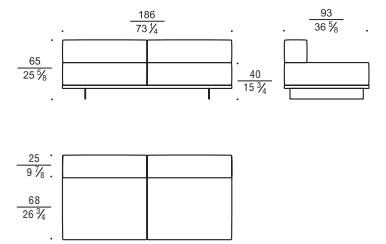
Divano 3P
3S Sofa



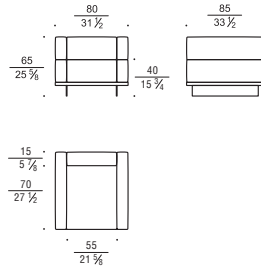
Centrale 1P
1S Central element



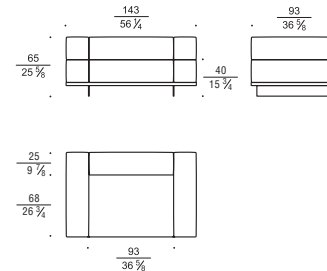
Centrale 2P
2S Central element



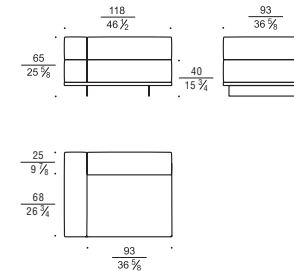
Poltroncina
Small Armchair



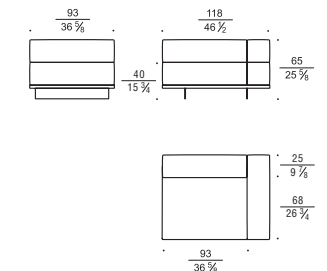
Poltrona
Armchair



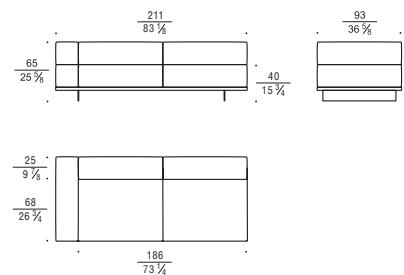
Terminale sx
Lh End element



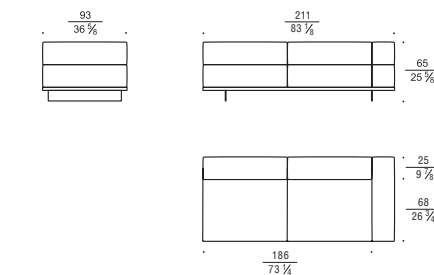
Terminale dx
Rh End element



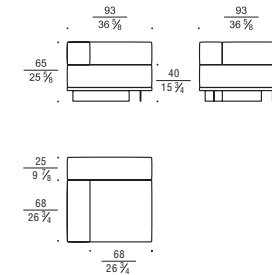
Terminale 2P sx
Lh 2S End element



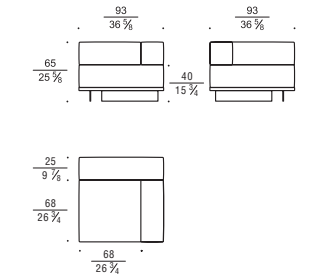
Terminale 2P dx
Rh 2S End element



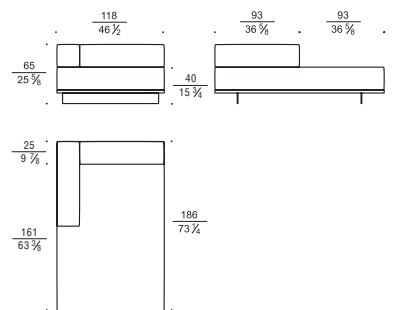
Angolo sx
Lh Corner element



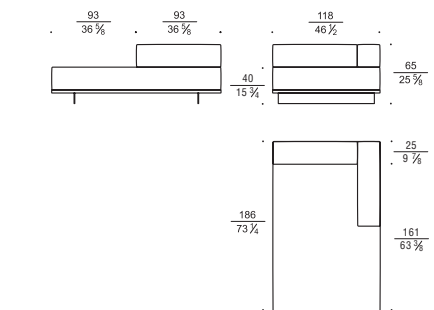
Angolo dx
Rh Corner element



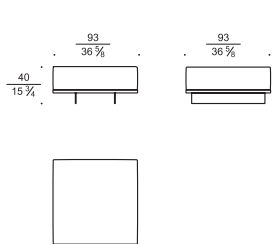
Chaise longue sx
Lh Chaise longue



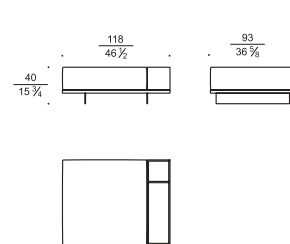
Chaise longue dx
Rh Chaise longue



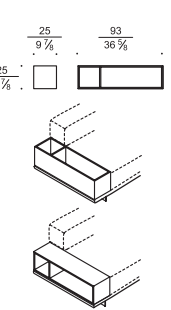
Pouf
Pouffe



Pouf con contenitore
Pouffe with container



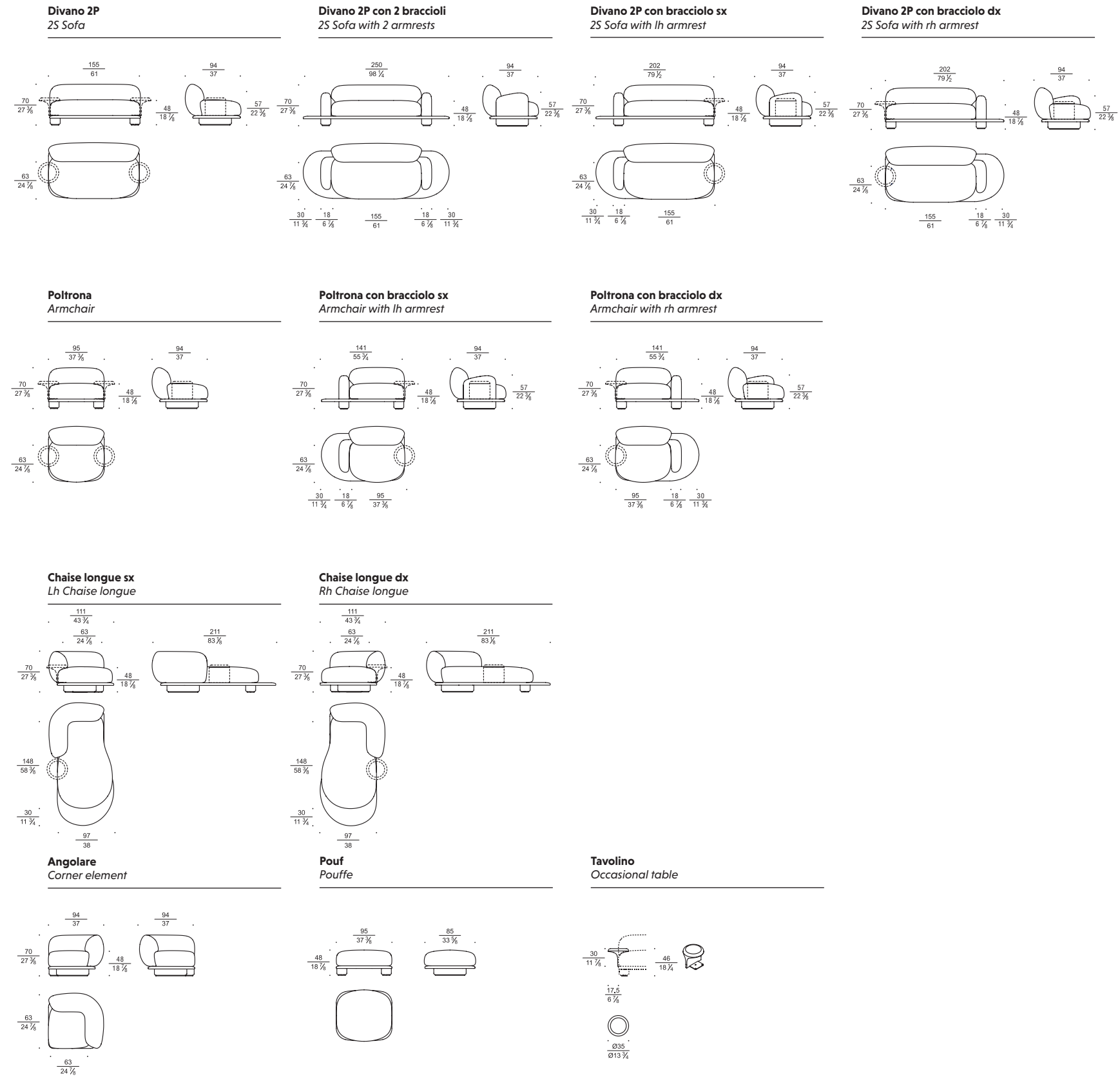
Contenitore
Container





GRUMETTO

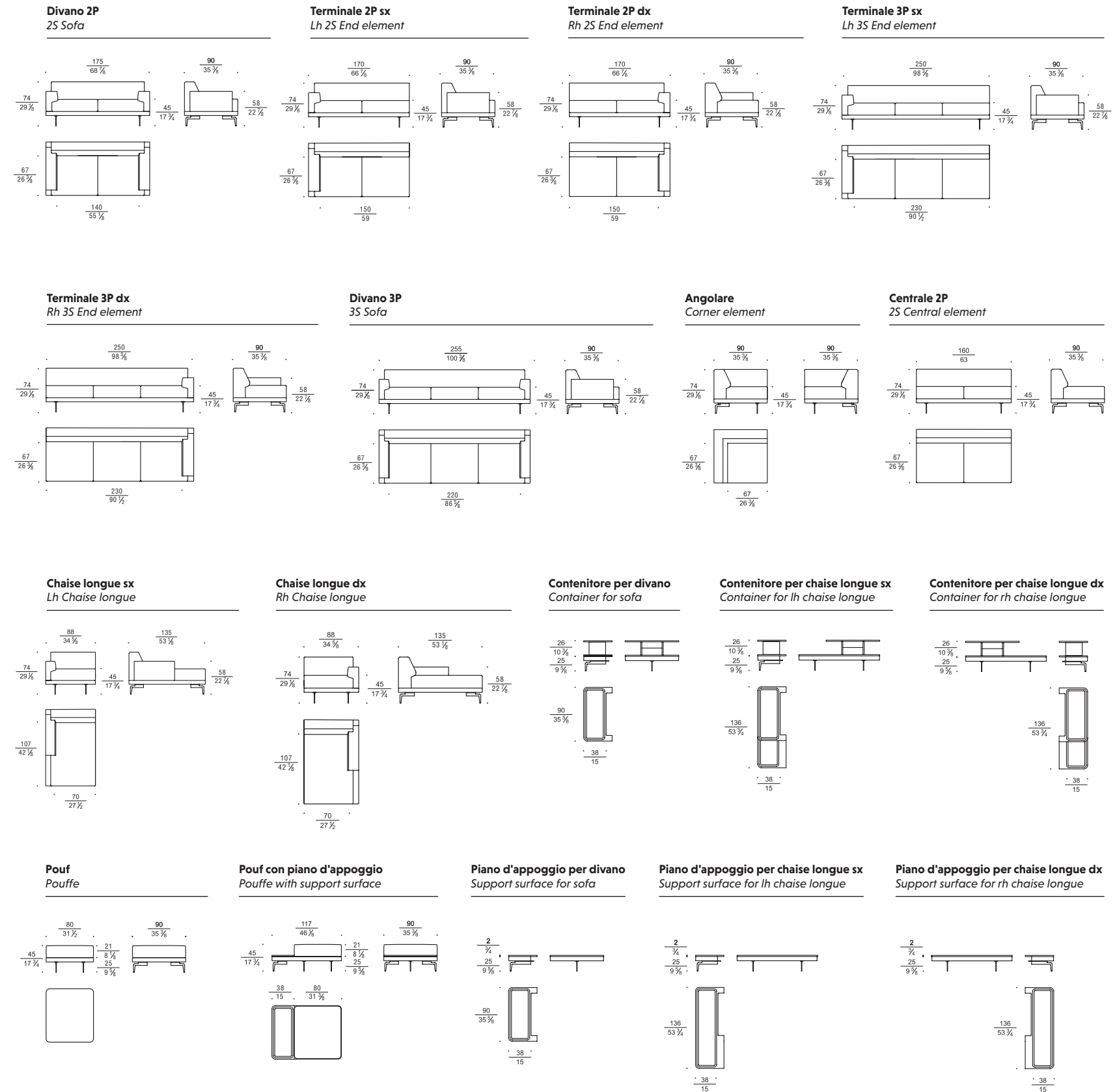
by Elena Salmistraro





GILMOUR

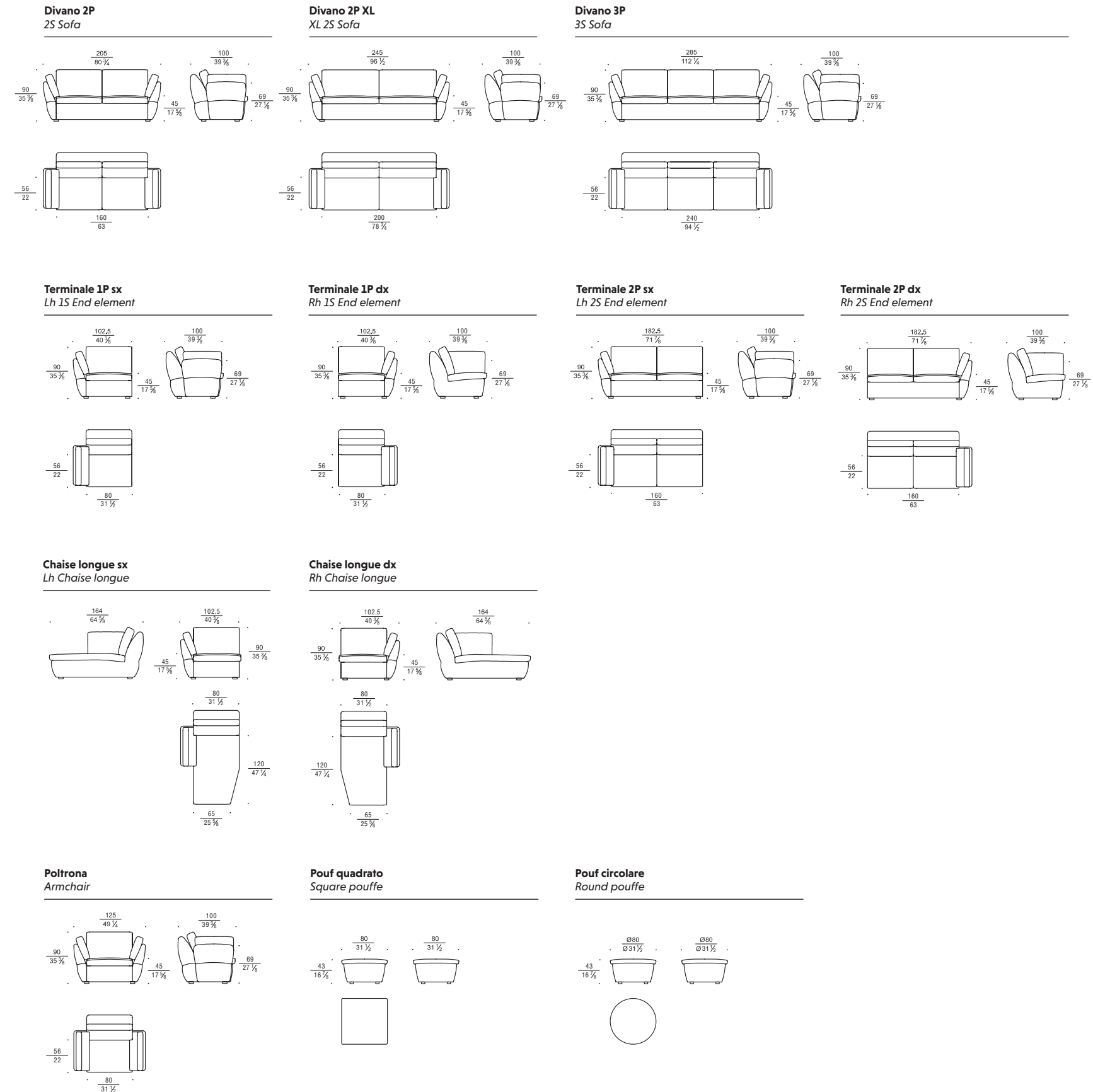
by Matteo Nunziati





BUZ

by Marc Sadler



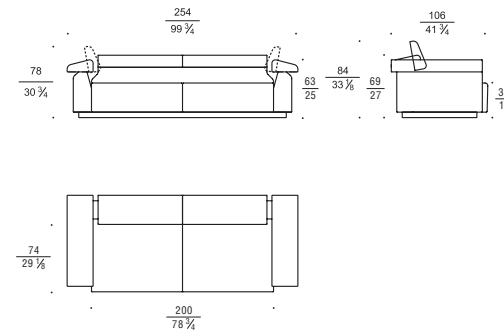


AtoB

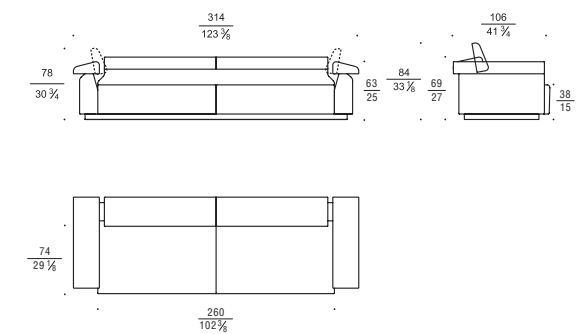
by Marc Sadler



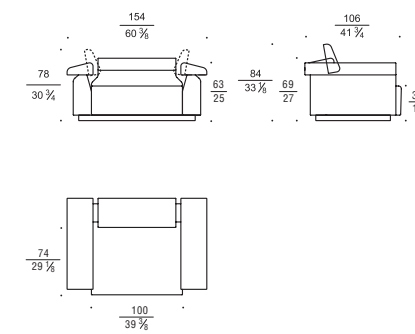
Divano 2P
2S Sofa



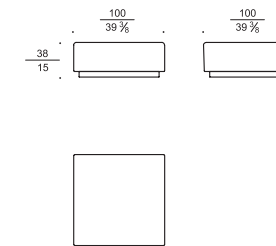
Divano 2P XL
XL 2S Sofa



Poltrona
Armchair

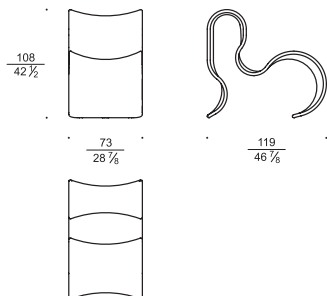


Pouf
Pouffe



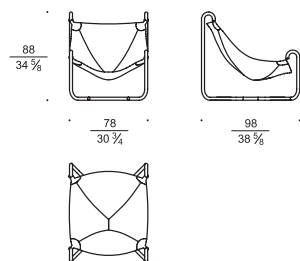
FIOCCO

by Gianni Pareschi



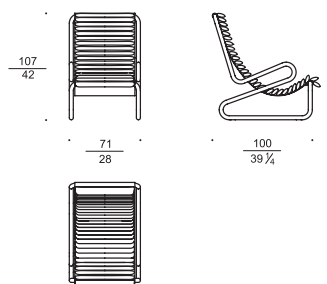
BAFFO

by Gianni Pareschi & Ezio Didone



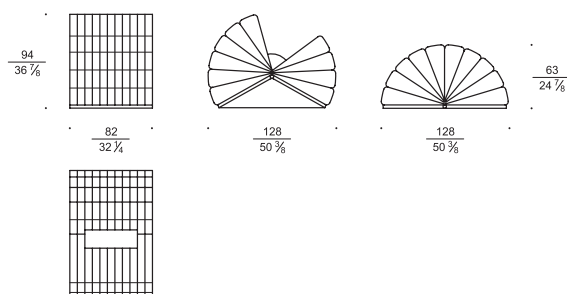
ARMADILLO

by Gianni Pareschi



LIBRO

by Gianni Pareschi



P.	SISTEMA SYSTEM	COMPOSIZIONE COMPOSITION	FINITURE COMPOSIZIONE FINITURE COMPOSITION	CUSCINI PILLOW	FINITURE CUSCINI FINITURE CUSHINI
22	REGOLO	Divano 2P 2S Sofa	Pelle Feel 800 Feel leather 800	2 x 50x50 doppia finitura con fascia 2 x 50x50 two-tone with band	Velvet 100, pelle Feel 800 Velvet 100, Feel leather 800
24-25	REGOLO	Divano 3P con contenitore - chaise longue DX 3S Sofa with container - RH chaise longue	Swing 100, frassino nero Swing 100, black ash	4 x 50x50 doppia finitura con fascia 4 x 50x50 two-tone with band	Velvet 135, Swing 100 Velvet 135, Swing 100
30-31	REGOLO	Divano 2P con contenitore - chaise longue SX - pouf 2S Sofa with container - LH chaise longue - pouffe	Pelle Feel 7274, Velvet 167, frassino nero Feel leather 7274, Velvet 167, black ash	4 x 50x50 doppia finitura con fascia 4 x 50x50 two-tone with band	Pelle Feel 7274, Velvet 167 Feel leather 7274, Velvet 167
38-39	REGOLO	Divano 3P - 2 poltroncine - pouf con contenitore 3S Sofa - 2 small armchairs - pouffe with container	Pelle Vibrato 085, pelle Vibrato 019, frassino nero Vibrato leather 085, Vibrato leather 019, black ash	4 x 50x50 doppia finitura con fascia 4 x 50x50 two-tone with band	Pelle Vibrato 085, pelle Vibrato 019 Vibrato leather 085, Vibrato leather 019
43	REGOLO	Poltrona con contenitore Armchair with container	Pelle Feel 818, Velvet 108, laccato arancio Feel leather 818, Velvet 108, orange lacquered		
44-45	REGOLO	Poltrona con contenitore - centrale 1P - angolare 1P SX - centrale 2P - chaise longue DX Armchair with container - IS central element - LH corner element - 2S central element - RH chaise longue	Rondò 107, frassino nero Rondò 107, black ash	4 x 50x50 doppia finitura con fascia 4 x 50x50 two-tone with band	Rondò 107, Velvet 144 Rondò 107, Velvet 144
52	GRUMETTO	Poltrona con bracciolo DX Armchair with RH armrest	Pelle Feel 7831, 7851, 7209 Feel leather 7831, 7851, 7209		
54-55	GRUMETTO	Chaise longue SX con tavolino - divano 2P - poltrona con bracciolo DX con tavolino LH Chaise longue with occasional table - 2S sofa - armchair with RH armrest with occasional table	Pelle Feel 7831, 7851, 7209 Feel leather 7831, 7851, 7209	1 x diam 35, 1 x 45x20 doppia finitura con fascia 1 x diam 35, 1 x 45x20 two-tone with band	Pelle Feel 7209, Velvet 300 Feel leather 7209, Velvet 300
56-57	GRUMETTO	Chaise longue SX con tavolino - divano 2P - poltrona con bracciolo DX con tavolino LH Chaise longue with occasional table - 2S sofa - armchair with RH armrest with occasional table	Pelle Feel 7233, 7234, 839 Feel leather 7233, 7234, 839	1 x diam 35, 1 x 45x20 doppia finitura con fascia 1 x diam 35, 1 x 45x20 two-tone with band	
61	GRUMETTO	Chaise longue SX con tavolino LH Chaise longue with occasional table	Pelle Feel 7280, 7256, 805 Feel leather 7280, 7256, 805		
60	GRUMETTO	Chaise longue SX con tavolino LH Chaise longue with occasional table	Vivace 602, 610 Vivace 602, 610		
59	GRUMETTO	Chaise longue SX con tavolino LH Chaise longue with occasional table	Pelle Feel 7831, 7851, 7209 Feel leather 7831, 7851, 7209		
63	GRUMETTO	Chaise longue SX con tavolino - divano 2P con bracciolo DX LH Chaise longue with occasional table - 2S sofa with RH armrest	Vivace 602, 610 Vivace 602, 610	1 x diam 35, 1 x 45x20 doppia finitura con fascia 1 x diam 35, 1 x 45x20 two-tone with band	Vivace 610, Velvet 108 Vivace 610, Velvet 108
64	GRUMETTO	Poltrona con bracciolo SX con tavolino - divano 2P con bracciolo DX Armchair with LH armrest with occasional table - 2S sofa with RH armrest	Vivace 602, 610 Vivace 602, 610	1 x diam 35, 1 x 45x20 doppia finitura con fascia 1 x diam 35, 1 x 45x20 two-tone with band	Vivace 610, Velvet 108 Vivace 610, Velvet 108
67	GRUMETTO	Divano 2P con bracciolo DX con tavolino 2S Sofa with RH armrest with occasional table	Vivace 100, 401 Vivace 100, 401	1 x diam 35, 1 x 45x20 doppia finitura con fascia 1 x diam 35, 1 x 45x20 two-tone with band	Vivace 401, Velvet 108 Vivace 401, Velvet 108
68	GRUMETTO	Divano 2P con bracciolo SX con tavolino 2S Sofa with LH armrest with occasional table	Vivace 100, 401 Vivace 100, 401	1 x diam 35, 1 x 45x20 doppia finitura con fascia 1 x diam 35, 1 x 45x20 two-tone with band	Vivace 401, Velvet 108 Vivace 401, Velvet 108
70-71	GRUMETTO	Poltrona con bracciolo SX con tavolino - poltrona - angolare - divano 2P con bracciolo DX - pouf Armchair with LH armrest with occasional table - armchair - corner element - 2S sofa with RH armrest - pouffe	Vivace 711 Vivace 711	1 x diam 35, 1 x 45x20 doppia finitura con fascia 1 x diam 35, 1 x 45x20 two-tone with band	Vivace 711, Velvet 126 Vivace 711, Velvet 126
76	GILMOUR	Terminale 2P SX con contenitore - chaise longue DX con piano d'appoggio LH 2S End element with container - RH chaise longue with support surface	Led 3, frassino nero Led 3, black ash	2 x 50x50 unica finitura con fascia 2 x 50x50 one colour with band	Led 3 Led 3
80-81	GILMOUR	Terminale 2P SX con contenitore - chaise longue DX con piano d'appoggio LH 2S End element with container - RH chaise longue with support surface	Led 6, frassino nero Led 6, black ash	3 x 50x50 unica finitura con fascia 3 x 50x50 one colour with band	Led 6 Led 6
82-83	GILMOUR	Divano 3P con contenitore e piano d'appoggio 3S Sofa with container and support surface	Suite 806, frassino nero Suite 806, black ash		
82-83	GILMOUR	Chaise longue SX - pouf con piano d'appoggio LH Chaise longue - pouffe with support surface	Pelle Feel 800, frassino nero Feel leather 800, black ash		
86	GILMOUR	Chaise longue SX - pouf con piano d'appoggio LH Chaise longue - pouffe with support surface	Pelle Feel 7209, frassino nero Feel leather 7209, black ash		
88-89	GILMOUR	Terminale 2P SX - angolare - centrale 2P - chaise longue DX con piano d'appoggio LH 2S End element - corner element - 2S central element - RH chaise longue with support surface	Led 3, frassino nero Feel leather 7209, black ash	5 x 50x50 unica finitura con fascia 5 x 50x50 one colour with band	Led 3 Led 3
96	BUZ	Chaise longue SX - terminale 2P DX LH Chaise longue - RH 2S end element	Velvet 100 Velvet 100	2 x diam 45 doppia finitura con fascia 2 x diam 45 two-tone with band	Velvet 116, 100 Velvet 116, 100
100	BUZ	2 x chaise longue DX 2 x RH Chaise longue	Velvet 100, 135 Velvet 100, 135	4 x diam 45 doppia finitura con fascia 4 x diam 45 two-tone with band	Velvet 100, 116, 135, Assolo 05 Velvet 100, 116, 135, Assolo 05
104	BUZ	Divano 3P 3S Sofa	Assolo 05 Assolo 05	2 x diam 45 doppia finitura con fascia 2 x diam 45 two-tone with band	Velvet 135, Assolo 05 Velvet 135, Assolo 05
109	BUZ	Divano 2P XL XL 2S Sofa	Session 8 Session 8	2 x diam 45 doppia finitura con fascia 2 x diam 45 two-tone with band	Session 8, Velvet 137 Session 8, Velvet 137
108	BUZ	Pouf circolare Round pouffe	Velvet 137 Velvet 137		
114	AtoB	Divano 2P XL XL 2S Sofa	Pelle Cult 2133 Cult leather 2133	2 x 50x50 doppia finitura con fascia 2 x 50x50 two-tone with band	Pelle Cult 2133, Velvet 138 Cult leather 2133, Velvet 138
118	AtoB	Divano 2P 2S Sofa	Andante 605 Andante 605	1 x 50x50 doppia finitura con fascia 1 x 50x50 two-tone with band	Andante 605, Opera 22 Andante 605, Opera 22
120	AtoB	Poltrona Armchair	Opera 22 Opera 22		
130	FIOCCO	Poltrona Armchair	Flex rosso Flex red		
131	FIOCCO	Poltrona Armchair	Flex nero Flex black		
131	FIOCCO	Poltrona Armchair	Flex bianco Flex white		
135	BAFFO	Poltrona Armchair	Dama 101, pelle Smooth 008, metallo ombra Dama 101, Smooth leather 008, shade metal		
138	BAFFO	Poltrona Armchair	Pelle Smooth 020, 028, metallo ombra Smooth leather 020, 028, shade metal		
146	LIBRO	Poltrona Armchair	Velvet 128, 135, metallo ombra Velvet 128, 135, shade metal		
145	LIBRO	Poltrona Armchair	Velvet 116, 135, metallo ombra Velvet 116, 135, shade metal		
151	ARMADILLO	Poltrona Armchair	Velvet multicolor, metallo ombra Multicolour Velvet, shade metal		
152	ARMADILLO	Poltrona Armchair	Velvet 108, 134, metallo ombra Velvet 108, 134, shade metal		
155	ARMADILLO	Poltrona Armchair	Velvet 167, metallo rame Velvet 167, copper metal		



Busnelli srl

Viale dell'industria 12
20832 Desio MB, Italia

T +39 0362 1545119
E info@busnelli.com
busnelli.com

CONCEPT & LAYOUT: CLAIM BRAND INDUSTRY

PRODUCT DEVELOPMENT & COORDINATION: ARCH. FRANCO DRIUSSO

PHOTO & IMAGES PRODUCTION: IKON PRODUCTIONS

COLOUR SEPARATION: LUCEGROUP

PRINTED IN ITALY: GRAFICHE ANTIGA