

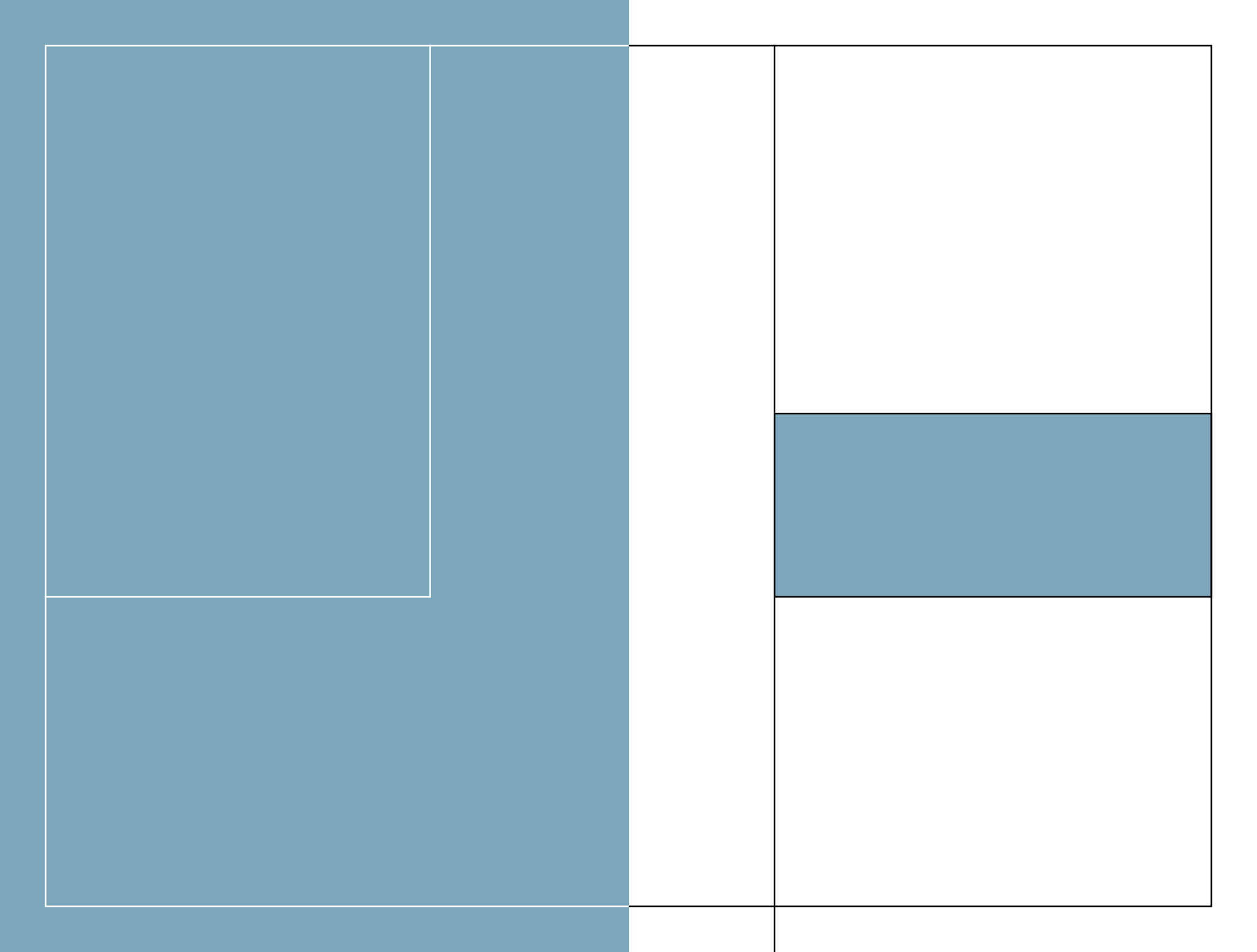


Carpet Edition

Bamboo Design

Design: Emanuela Garbin - Michela Boglietti





BAMBOO DESIGN COLLECTION

La collezione Bamboo Design nasce da una collaborazione con Emanuela Garbin e Michela Boglietti. Partendo dalla collezione Bamboo Shaded, composta da tappeti in bamboo e cotone, tessuti a telaio e ricchi di sfumature ton-sur-ton, le designer hanno pensato una linea di tappeti dai magnifici disegni tridimensionali.

Al lungo processo di lavorazione richiesto per realizzare i tappeti Bamboo, si aggiunge quindi un attento lavoro d'intaglio manuale, grazie al quale sulla superficie si delineano vari disegni ispirati al mondo naturale. Attraverso questa collezione Emanuela Garbin e Michela Boglietti raccontano 'frammenti di viaggio' e 'istantanee di panorami mozzafiato'. Non a caso, ogni versione della linea Bamboo Design richiama alla mente un paesaggio incontaminato: **Ground**, con i suoi colori caldi e le linee irregolari, ricorda i campi di grano o le aride distese di terra infuocate dal sole; **Iceberg**, dai disegni geometrici e dalle sfumature grigie, è ispirato al silenzio dei ghiacciai; **Jungle**, la cui trama riproduce le venature delle foglie, trasporta in un'insolita e verdeggiante vegetazione; **Seashell**, coi delicati intagli semicirculari, evoca lunghe spiagge battute dalle onde.

Con questa collaborazione Carpet Edition coniuga al meglio la tradizione antica con le esigenze di stile contemporaneo e un'attenzione all'ecosostenibilità, infatti i materiali scelti sono naturali e garantiscono resistenza e comfort, ad un basso impatto ambientale. È quindi possibile portare la magia di un 'saper fare' perso nella notte dei tempi anche nelle case più moderne, senza per questo rinunciare al design.

Design by Emanuela Garbin - Michela Boglietti

Starting from the Bamboo Shaded collection, Carpet Edition has chosen to collaborate with Emanuela Garbin and Michela Boglietti to create Bamboo Design, a line of carpets worked and carved so finely as to create magnificent three-dimensional designs.

To the long processing process required for the realisation of Bamboo rugs is added a careful and precise carving work, thanks to which it is possible to see sketched on the surface various designs inspired by the natural world. Emanuela Garbin and Michela Boglietti, in fact, have chosen to tell through this collection some 'fragments of travel', 'instants of breathtaking views'. Not surprisingly, each version of the line Bamboo Design recalls a pristine landscape: **Ground**, with its warm colors and irregular lines, reminiscent of the wheat fields or the arid expanses of earth inflamed by the sun; **Iceberg**, between geometric designs and gray shades, is inspired by the silence of the glaciers; **Jungle**, in which the three-dimensional texture reproduces the veins of the leaves, transports in an unusual and green vegetation; **Seashell**, with its delicate semicircular carvings, evokes long beaches beaten by the waves.

With this collaboration Carpet Edition best combines ancient tradition with the needs of contemporary style and attention to eco-sustainability, in fact the materials chosen are natural and guarantee resistance and comfort, with a low environmental impact. Only in this way it is possible to bring even in the most modern homes the magic of a 'know how to do' lost in the mists of time, put at the service of modern design.

Ground





Iceberg





Jungle

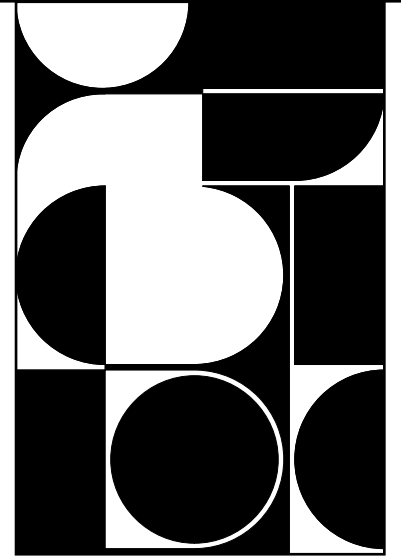
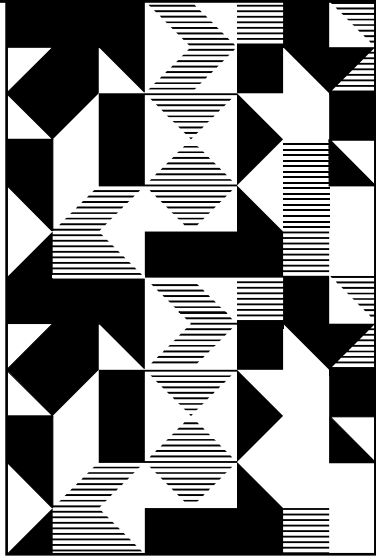
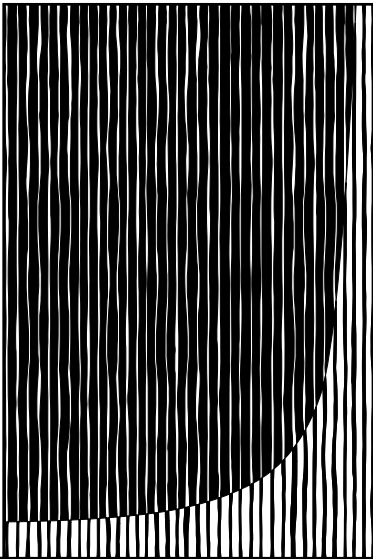




Seashell







BSG Ground



BSG 02 Beige

Misura:	200x300 - 300x400 cm
Tecnica di produzione:	Tessuto a telaio
Materiale:	Bamboo
H. Vello:	10 - 13 mm
Tipo:	Velluto con intaglio

Disponibile su misura

Size:	200x300 - 300x400 cm
Production technique:	Hand loom
Material:	Bamboo
Pile H.:	10 - 13 mm
Type:	All cut with carving

Custom size available



BSG 07 Senape

Misura:	200x300 - 300x400 cm
Tecnica di produzione:	Tessuto a telaio
Materiale:	Bamboo
H. Vello:	10 - 13 mm
Tipo:	Velluto con intaglio

Disponibile su misura

Size:	200x300 - 300x400 cm
Production technique:	Hand loom
Material:	Bamboo
Pile H.:	10 - 13 mm
Type:	All cut with carving

Custom size available



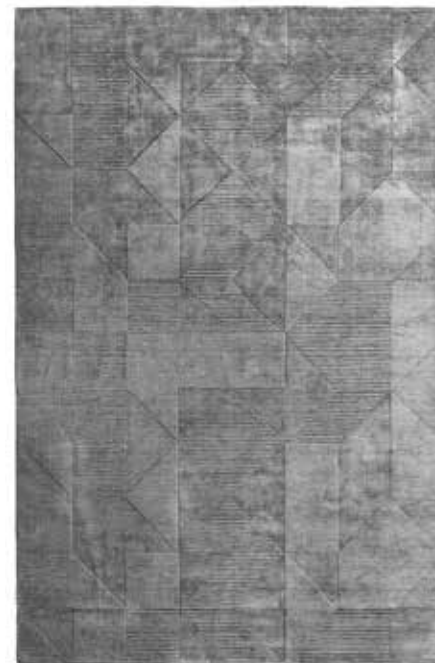
BSI 03 Ghiaccio

Misura:	200x300 - 300x400 cm
Tecnica di produzione:	Tessuto a telaio
Materiale:	Bamboo
H. Vello:	10 - 13 mm
Tipo:	Velluto con intaglio

Disponibile su misura

Size:	200x300 - 300x400 cm
Production technique:	Hand loom
Material:	Bamboo
Pile H.:	10 - 13 mm
Type:	All cut with carving

Custom size available



BSI 04 Pietra

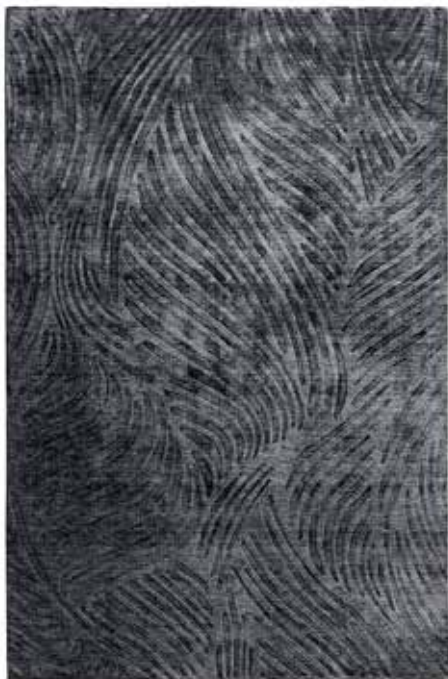
Misura:	200x300 - 300x400 cm
Tecnica di produzione:	Tessuto a telaio
Materiale:	Bamboo
H. Vello:	10 - 13 mm
Tipo:	Velluto con intaglio

Disponibile su misura

Size:	200x300 - 300x400 cm
Production technique:	Hand loom
Material:	Bamboo
Pile H.:	10 - 13 mm
Type:	All cut with carving

Custom size available

BSJ Jungle



BSJ 05 Nero

Misura:	200x300 - 300x400 cm
Tecnica di produzione:	Tessuto a telaio
Materiale:	Bamboo
H. Vello:	10 - 13 mm
Tipo:	Velluto con intaglio

Disponibile su misura

Size:	200x300 - 300x400 cm
Production technique:	Hand loom
Material:	Bamboo
Pile H.:	10 - 13 mm
Type:	All cut with carving

Custom size available



BSJ 08 Alga

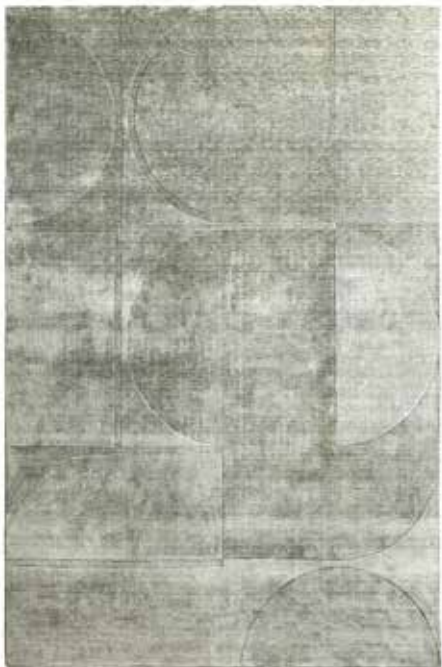
Misura:	200x300 - 300x400 cm
Tecnica di produzione:	Tessuto a telaio
Materiale:	Bamboo
H. Vello:	10 - 13 mm
Tipo:	Velluto con intaglio

Disponibile su misura

Size:	200x300 - 300x400 cm
Production technique:	Hand loom
Material:	Bamboo
Pile H.:	10 - 13 mm
Type:	All cut with carving

Custom size available

BSS Seashell



BSS 01 Greige

Misura:	200x300 - 300x400 cm
Tecnica di produzione:	Tessuto a telaio
Materiale:	Bamboo
H. Vello:	10 - 13 mm
Tipo:	Velluto con intaglio

Disponibile su misura

Size:	200x300 - 300x400 cm
Production technique:	Hand loom
Material:	Bamboo
Pile H.:	10 - 13 mm
Type:	All cut with carving

Custom size available



BSS 06 Mattone

Misura:	200x300 - 300x400 cm
Tecnica di produzione:	Tessuto a telaio
Materiale:	Bamboo
H. Vello:	10 - 13 mm
Tipo:	Velluto con intaglio

Disponibile su misura

Size:	200x300 - 300x400 cm
Production technique:	Hand loom
Material:	Bamboo
Pile H.:	10 - 13 mm
Type:	All cut with carving

Custom size available

EMANUELA GARBIN MICHELA BOGLIETTI



Interior design, product design, progettazione grafica, comunicazione visiva, sono le esperienze e i percorsi complementari che si uniscono e intersecano dando origine a contaminazione e dialoghi progettuali inusuali, spesso rendendo dinamico il racconto tra idea, rappresentazione visiva e la sua traduzione in oggetto.

Questa la mission dello studio con sede a Seregno, che da anni lavora nell'ampio settore del design e dei suoi più rinomati protagonisti.

Esperienze in ambito nazionale ed internazionale costituiscono il terreno nel quale si generano, progetti di interni, ristrutturazioni, allestimenti, showroom, design contemporaneo, grafica e identità aziendale.

Per Carpet Edition, la collezione Bamboo Design, ispirata da frammenti di viaggio e immagini iconiche.

Realizzata in materiale naturale con toni che amiamo utilizzare nei nostri progetti.

Interior design, product design, graphic design and visual communication: all are experiences and complementary approaches that come together and interact to yield unusual influences and dialogues in design. Often they can provide a dynamic take on how ideas are expressed and visually represented, and how these translate into objects.

This is the mission behind the Seregno-based studio, which for some time now has worked in the wide-ranging field of design, alongside its best-known exponents.

Experiences both in Italy and abroad make for the foundations of interior design projects, renovations, exhibitions, showrooms, contemporary and graphic design and corporate identity.

The Bamboo Design collection for Carpet Edition is inspired by travel fragments and iconic images.

Made of natural materials, it sees the same hues we love using in our designs.



Design:	Emanuela Garbin e Michela Boglietti
Art Direction & Styling:	Carpet Edition
Graphic Design:	Carpet Edition
Press:	info@cavalleri.com
Stampa:	Maggio 2022

Design:	Emanuela Garbin and Michela Boglietti
Art Direction & Styling:	Carpet Edition
Graphic Design:	Carpet Edition
Press:	info@cavalleri.com
Print:	May 2022

Nella stampa su carta la tonalità dei colori dei vari materiali non può essere riprodotta fedelmente, pertanto deve considerarsi indicativa e non potrà costituire motivo di contestazione o di resa del prodotto. I dettagli tecnici sono aggiornati al momento della pubblicazione.

When printing on paper the shades of the colors of various materials cannot be faithfully reproduced, therefore it must only be considered indicative and cannot constitute a reason for dispute or for the return of the product. Technical details are updated at the time of publication.



Carpet Edition

INDIKON s.r.l

Via Roma 45
25060 Collebeato - BS
Italy
T. +39 030 2511965

info@carpetedition.com
www.carpetedition.com

