



tecninova

OUTDOOR COLLECTION

tecninova

## – *Outdoor Collection*

La **colección Outdoor** es un reflejo de la vida contemporánea, donde la vida dentro del hogar, con sus cualidades de elegancia, intimidad y comodidad, se extiende al aire libre, al patio o a una terraza con el mismo grado de refinamiento y sofisticación. La mirada vaga libremente desde varios puntos de vista, desde fuera hacia dentro del hogar y viceversa, en una repetición de interior y exterior que enfatizan la consistencia y coherencia del estilo. Los muebles de la colección outdoor son igualmente adecuados para interiores y uso al aire libre. Muebles diseñados para durar, con trabajo artesanal finamente elaborado con materiales de alta calidad con el común denominador en una colección que reafirma el compromiso de la empresa con la fabricación de muebles de la más alta calidad.

La colección esta formada por sofás, sillas, sillones, mesas y tumbonas hechas en madera maciza de iroko y tapizadas con tejidos resistentes al sol.

The **Outdoor Collection** is a reflection of contemporary living, where life inside the home, with its qualities of elegance, intimacy and comfort, extends to the outdoors, into the yard, on a veranda or terrace, with the same degree of refinement and sophistication. The gaze roams freely from various points of view, from outside to inside the home and vice versa, in a repetition of interior and exterior images that emphasizes the consistency and coherence of the style. The furniture in the Outdoor collection is equally suited to indoor and outdoor use. Furnishings designed to last, finely-crafted work-manship and luxurious materials are the common denominator in a collection that reaffirms the company's commitment to manufacturing furniture of the highest quality.

Numerous products are part of this big family of products for outdoor. Sofas, chairs, armchairs, low tables and auxiliary tables has been made with solid iroko wood and upholstered with water and sun proof materials.

La collection Outdoor reflète la vie contemporaine, avec ses qualités : d'élégance, d'intimité et de confort, qui s'étendent aussi à l'air libre, et jusqu'à la terrasse avec le même degré de raffinement que s'il s'agissait de l'intérieur. Les meubles de la collection d'extérieur conviennent également à une utilisation intérieure. Ce sont des meubles conçus pour durer avec une finition soignée et dont les matériaux qui sont utilisés sont d'une haute qualité. La collection est composée de canapés, chaises, fauteuils, tables et chaises longues en bois d'iroko massif et recouverts de tissus qui résistent au soleil.

La collezione Outdoor riflette un modo di vivere contemporaneo, quando la vita all'interno della casa, con le sue caratteristiche di eleganza, intimità e comfort, si estende all'aperto, al patio o al terrazzo, con lo stesso grado di raffinatezza e ricercatezza. Lo sguardo può vagare liberamente, dall'esterno all'interno dell'abitazione e viceversa, in una sovrapposizione di ambienti, che enfatizza la consistenza e la coerenza dello stile.

I mobili della collezione Outdoor sono adatti sia per ambienti esterni che per interni.

Mobili pensati per durare, con lavorazioni artigianali finemente realizzate con materiali di alta qualità: il comune denominatore in una collezione che ribadisce l'impegno di Tecnova nella realizzazione di mobili di pregio.

La collezione è composta da: divani, sedie, poltrone, tavolini e lettini, realizzati in legno massello di iroko e tappezzati con tessuti resistenti al sole.

8/ 1292  
Armchair / Chaise longue / Side table



26/ 1294  
Sofa / Armchair



36/ 1730  
Sofa / Armchair / Chair / Tables / Sun chaise / Day bed



52/ 1748  
Pouff



Round shapes with  
refined details.  
Contemporary style.



1292 Tumbona - Sun chaise - Meridienne - Lettino  
1292/32 64Ø Mesa - Side table - Gueridon outdoor - Tavolini



1292 Tumbona - Sun chaise - Meridienne - Lettino



1292 Tumbona - Sun chaise - Meridienne - Lettino  
 1292/32 44Ø Mesa - Side table - Gueridon outdoor - Tavolini  
 1292/32 64Ø Mesa - Side table - Gueridon outdoor - Tavolini



1292 Tumbona - Sun chaise - Meridienne - Lettino  
 1292/32 44Ø Mesa - Side table - Gueridon outdoor - Tavolini

Natural iroko is the wood chosen for outdoor collection.

1292



1292 Sillón - Armchair - Fauteuil - Poltrona



1292 Sillón - Armchair - Fauteuil - Poltrona



1292 Sillón - Armchair - Fauteuil - Poltrona  
1292/32 44Ø Mesa - Side table - Gueridon - Tavolini  
1292/32 64Ø Mesa - Side table - Gueridon - Tavolini



1292 Sillón - Armchair - Fauteuil - Poltrona



1292



**1292/32 44Ø** Mesa - Side table - Gueridon - Tavolini  
**1292/32 64Ø** Mesa - Side table - Gueridon - Tavolini

Marble, iroko wood  
and sling outdoor. New  
materials for outdoor.



We pride ourselves on the attention to the finest details; our products are pieces of fine craftsmanship.



1294 Sofa - Sofa - Canapé - Divano



1294 Módulo sofa - Sofa module - Module de Canapé - Divano  
1748 Pouff



1294 Sofa - Sofa - Canapé - Divano

Rigorous straight lines with generous dimensions to achieve the maximum comfort.



1294 Sillón - Armchair - Fauteuil - Poltrona



1294 Sillón - Armchair - Fauteuil - Poltrona



1294 Sillón - Armchair - Fauteuil - Poltrona

1730



1730 Sofa - Sofa - Canapé - Divano



1730 Sofa - Sofa - Canapé - Divano  
1730/32 Mesa - Side table - Table outdoor - Tavolini



1730 Tumbona - Sun chaise - Meridienne - Lettino  
1730/32 Mesa - Side table - Gueridon outdoor - Tavolini



1730 Balinesa - Day bed lit - Lit balinais - Balinese  
1730/32 Mesa - Side table - Gueridon outdoor - Tavolini



1730 Balinesa - Day bed lit - Lit Balinais - Balinese



1730 Tumbona - Sun chaise - Meridienne - Lettino  
1730/32 Mesa - Side table - Gueridon outdoor - Tavolini

# Redesigned classical relaxation in an outdoor style.



**1730** Sillón - Armchair - Fauteuil - Poltrona  
**1730/1** Mesa - Table - Table - Tavolini  
**1730/32** Mesa - Table - Gueridon - Tavolini



1730 Silla - Chair - Chaise - Sedia



1730 Silla - Chair - Chaise - Sedia



1730 Silla - Chair - Chaise - Sedia



1730



1730/1 Mesa - Table - Table - Tavolini  
1730/32 Mesa - Table - Gueridon - Tavolini

1748



1748 Pouff - Pouff - Pouff

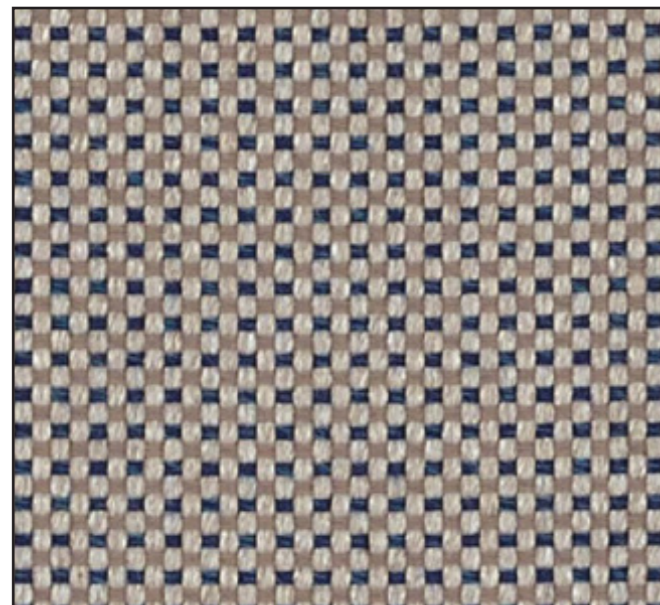
1748



**1748** Pouff  
**1294** Módulo sofa - Sofa module - Module de Canapé - Divano

# TEXTILE

# DOMINO

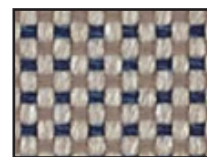


**Serie Tela**  
8

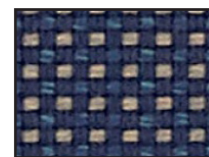
**Composición / Composition**  
100% Acrílico Outdoor FR | Acrylic Outdoor FR

**FR Certifications:**  
a- NP EN 1021-1 class P-c. Non- ignition  
b- NFPA 260- class I  
c- California Technical Bulletin 117-203- Section 1  
d- BS 5852- part 1

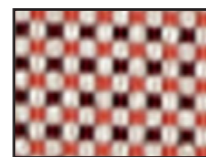
**Instrucciones de lavado | Washing instructions**



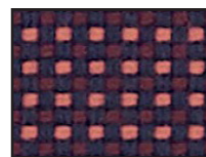
Loto R044 140



Jackpot R050 140



Craps R046 140



R049 140



R047 140



R048 140



Joker R044 140

# SAVANE



**Serie Tela**  
3

**Composición / Composition**  
100% Acrílico Outdoor FR | Acrylic Outdoor FR

**FR Certifications:**  
a- NP EN 1021-1 class P-c. Non- ignition  
b- NFPA 260- class I  
c- California Technical Bulletin 117-203- Section 1  
d- BS 5852- part 1

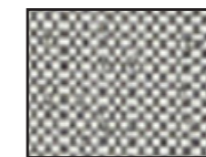
**Instrucciones de lavado | Washing instructions**



White J235 140



Grey J234 140



Nimbus J350 140



Whisper J349 140



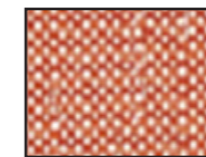
Zinc J236 140



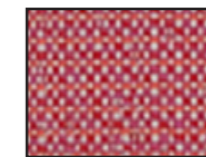
Tornado J351 140



Coconut J233 140



Dawn J353 140



Eris J352 140



Midnight J355 140



Spring J354 140

Los colores tanto impresos como mostrados en nuestra web son puramente indicativos  
Both printed and shown colors in our website are purely indicative

Los colores tanto impresos como mostrados en nuestra web son puramente indicativos  
Both printed and shown colors in our website are purely indicative

# NATTÉ

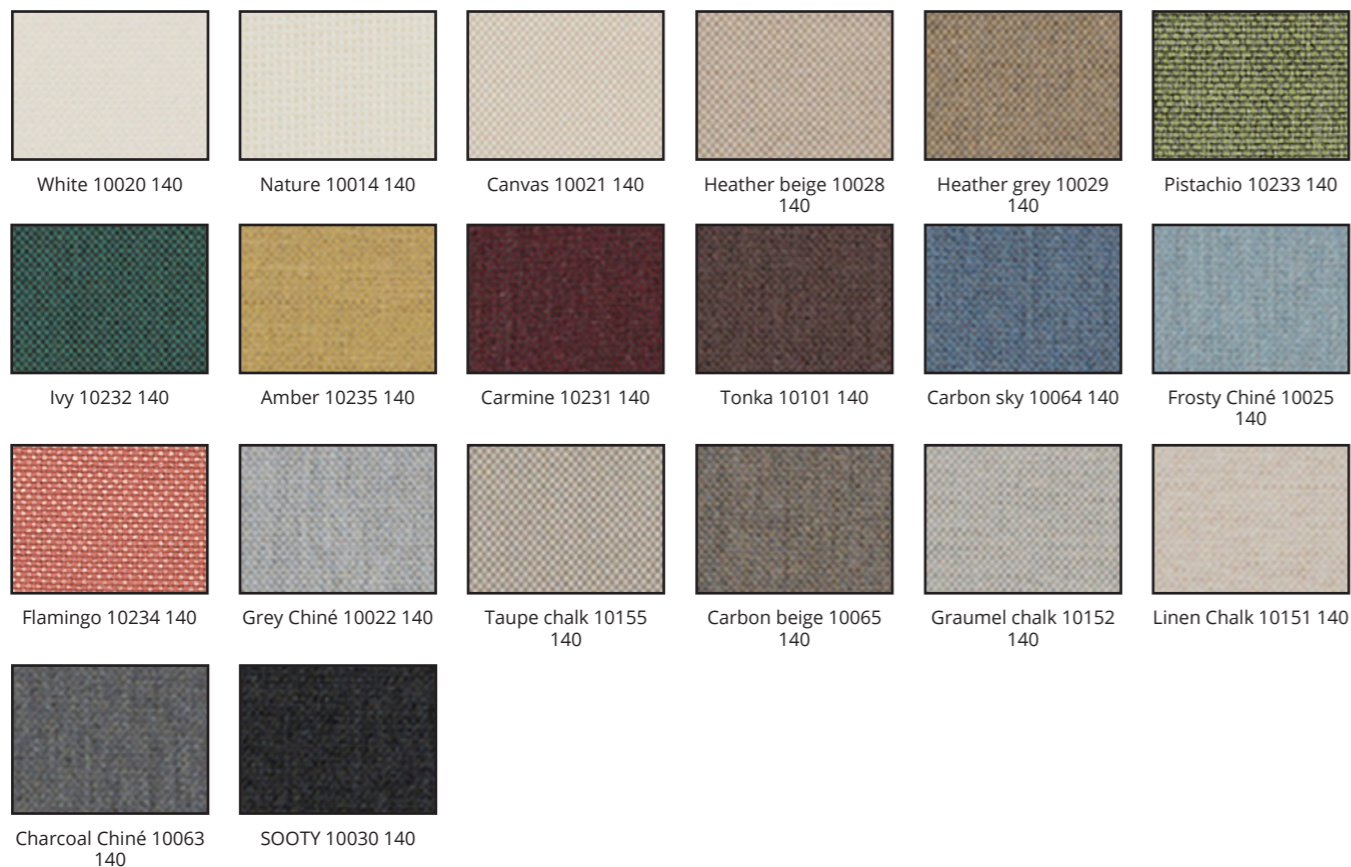


**Serie Tela**  
3

**Composición / Composition**  
100% Acrílico Outdoor FR | Acrylic Outdoor FR

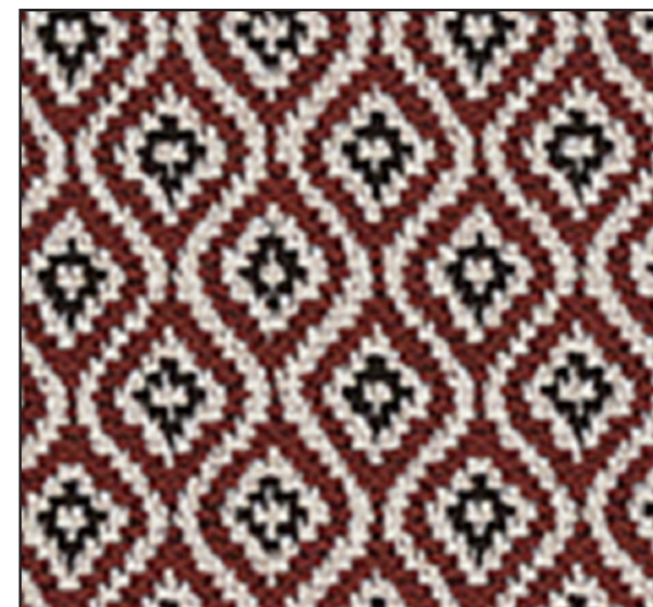
**FR Certifications:**  
a- NP EN 1021-1 class P-c. Non- ignition  
b- NFPA 260- class I  
c- California Technical Bulletin 117-203- Section 1  
d- BS 5852- part 1

**Instrucciones de lavado | Washing instructions**



Los colores tanto impresos como mostrados en nuestra web son puramente indicativos  
Both printed and shown colors in our website are purely indicative

# KOMO



**Serie Tela**  
8

**Composición / Composition**  
100% Acrílico Outdoor FR | Acrylic Outdoor FR

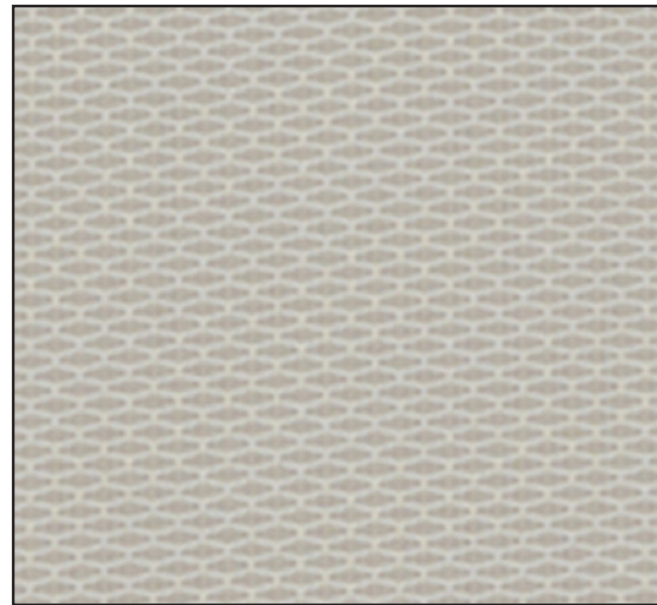
**FR Certifications:**  
a- NP EN 1021-1 class P-c. Non- ignition  
b- NFPA 260- class I  
c- California Technical Bulletin 117-203- Section 1  
d- BS 5852- part 1

**Instrucciones de lavado | Washing instructions**



Los colores tanto impresos como mostrados en nuestra web son puramente indicativos  
Both printed and shown colors in our website are purely indicative

# MAJESTIC



**Serie Tela**  
5

**Composición / Composition**  
100% Acrílico Outdoor FR | Acrylic Outdoor FR

**FR Certifications:**  
a- NP EN 1021-1 class P-c. Non- ignition  
b- NFPA 260- class I  
c- California Technical Bulletin 117-203- Section 1  
d- BS 5852- part 1

**Instrucciones de lavado | Washing instructions**



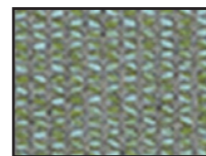
Jager J335 140



Citrine J338 140



Quartz J339 140

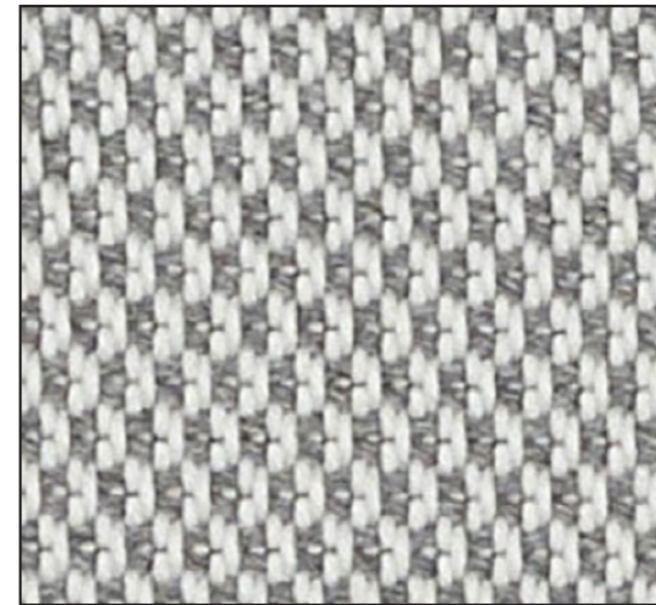


Paraiba J340 140



Naos J341 140

# LOPI



**Serie Tela**  
9

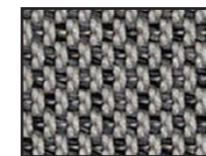
**Composición / Composition**  
100% Acrílico Outdoor FR | Acrylic Outdoor FR

**FR Certifications:**  
a- NP EN 1021-1 class P-c. Non- ignition  
b- NFPA 260- class I  
c- California Technical Bulletin 117-203- Section 1  
d- BS 5852- part 1

**Instrucciones de lavado | Washing instructions**



Shadow R013 140



Charcoal R017 140



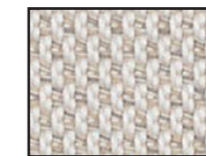
Silver R015 140



Ash R043 140



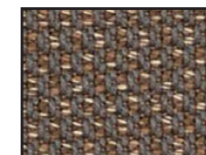
Snow R033 140



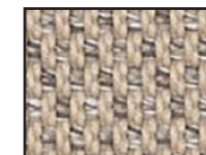
Marble R018 140



Antique R034 140



Coconut R014 140

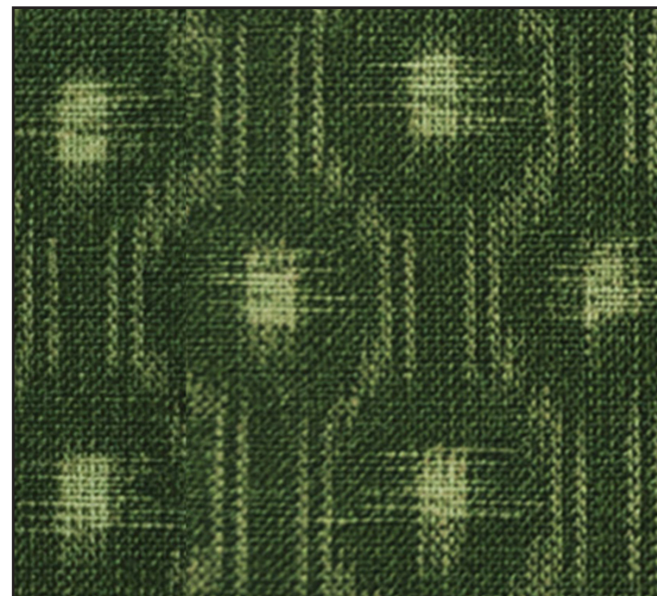


Sand R019 140

Los colores tanto impresos como mostrados en nuestra web son puramente indicativos  
Both printed and shown colors in our website are purely indicative

Los colores tanto impresos como mostrados en nuestra web son puramente indicativos  
Both printed and shown colors in our website are purely indicative

## SAVINA



**Serie Tela**  
8

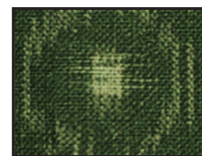
**Composición / Composition**  
100% Acrílico Outdoor FR | Acrylic Outdoor FR

**Martindale**  
30.000

**Observaciones / Remarks**

- Antimoho | Mould resistant
- Lavado fácil | Easy cleaning
- Repelente de agua y aceite con tratamiento Teflon  
Oil and water-repellent with Teflon finishing.

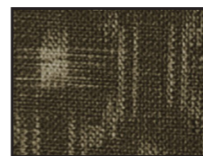
**Instrucciones de lavado | Washing instructions**



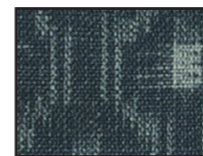
Savina 21388 Col. 441  
Hierba



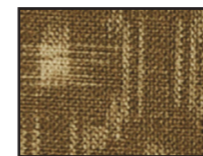
Savina 21389 Col. 997  
Marengo



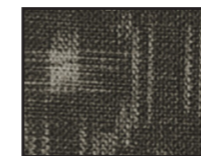
Savina 21390 Col. 230  
Nuez



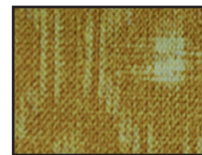
Savina 21391 Col. 334  
Jeans



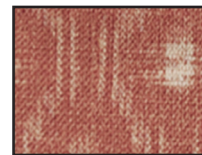
Savina 21442 Col. 220  
Arena



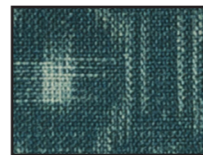
Savina 21443 Col. 995  
Gris



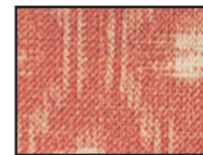
Savina 21444 Col.443  
Kaki



Savina 21445 Col. 226  
Arcilla



Savina 21446 Col. 335  
Azul



Savina 21452 Col. 555  
Rosa

Los colores tanto impresos como mostrados en nuestra web son puramente indicativos  
Both printed and shown colors in our website are purely indicative

## GUADALUPE | JAMAICA



**Serie Tela**  
2

**Composición / Composition**  
100% Poliester | Polyester

**Martindale**  
20.000

**Instrucciones de lavado | Washing instructions**



Jamaica Col.540



Guadalupe Col.192

Los colores tanto impresos como mostrados en nuestra web son puramente indicativos  
Both printed and shown colors in our website are purely indicative

# ACUA



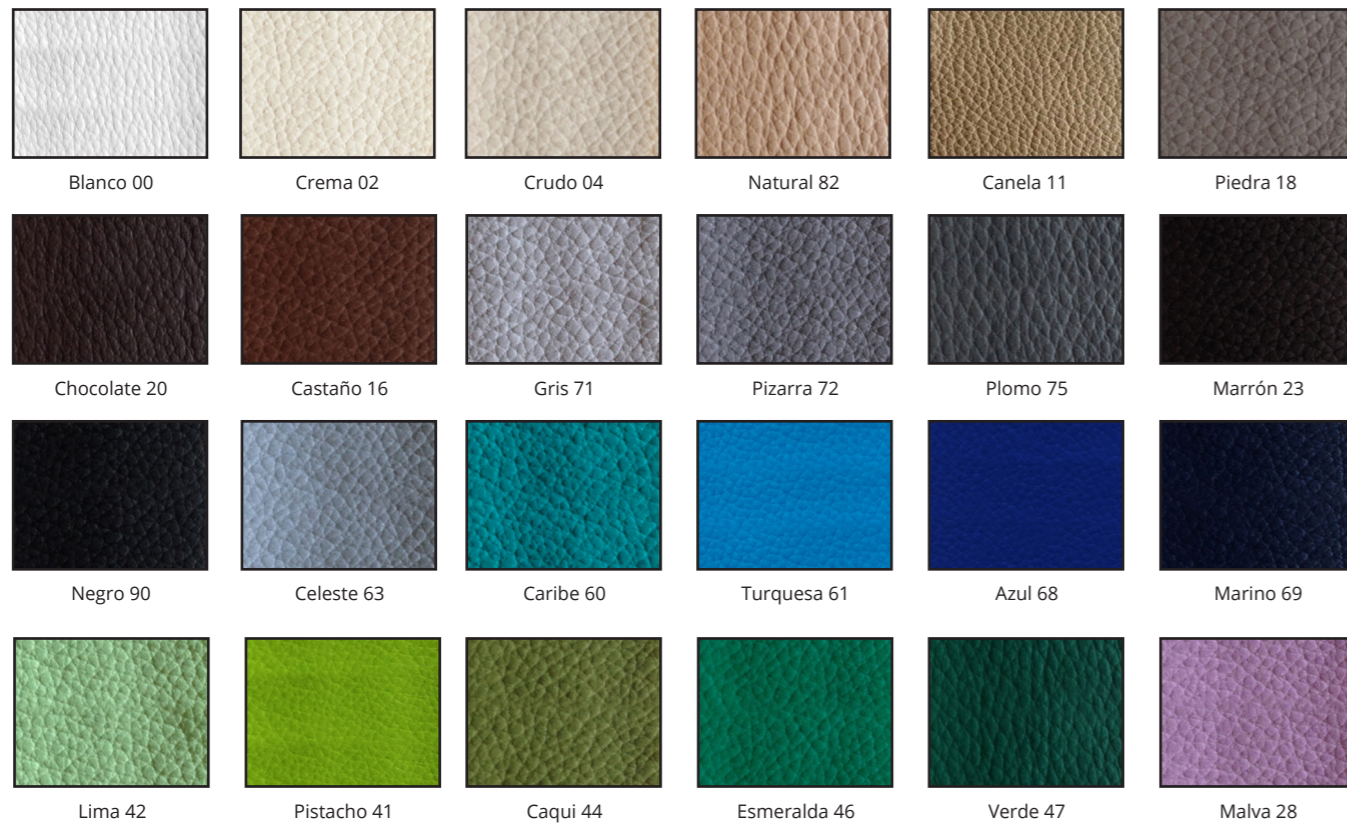
**Serie Tela**  
2

**Composición / Composition**  
90% Vinilo | Vinyl  
10% Poliéster | Polyester

**Martindale**  
100.000

**Resistencia a la abrasión | Abrasion resistance**  
EN ISO 12947-2:1998  
**Solidez a la luz | Fastness to light**  
ISO 105 B02 7

**Instrucciones de lavado | Washing instructions**



Los colores tanto impresos como mostrados en nuestra web son puramente indicativos  
Both printed and shown colors in our website are purely indicative



Los colores tanto impresos como mostrados en nuestra web son puramente indicativos  
Both printed and shown colors in our website are purely indicative

# MATERIALS FEATURES

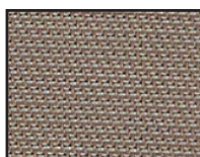
Cuando se eligen muebles para exterior, es crucial recordar que material se utiliza, incluso si se trata con la tecnología más avanzada, eventualmente sufrirá un desvanecimiento del color con el tiempo debido a las condiciones climáticas en ciertas ubicaciones geográficas (grado de humedad, sal en el aire, exposición a la luz solar y cambios drásticos en la temperatura). El mantenimiento adecuado del producto es esencial para ralentizar el proceso de envejecimiento. Específicamente, los artículos deben lavarse con un detergente suave y debe secarse totalmente. Evite que quede agua o humedad en cualquier parte del producto y tenga cuidado de provocar golpes que puedan causar rasguños o abrasiones que afecten la integridad del tratamiento protector aplicado a las superficies. Recomendamos el uso de cubiertas impermeables, además de trasladar los productos a áreas protegidas para su almacenamiento cuando no están siendo utilizadas al aire libre. Estas buenas prácticas de mantenimiento del producto aumentan la resistencia a los procesos naturales de corrosión.

When we choose outdoor furniture, it is crucial to remember that any material used outdoors, even if treated with the most state-of-the-art processes, is eventually going to undergo some color fading or molecular changes over time, due to the weather, climatic conditions in certain geographic locations (degree of humidity, salt in the air, exposure to sunlight and drastic changes in temperature). Proper maintenance of the product is essential in order to significantly slow the weathering process. Specifically, the items should be washed with a mild detergent and should be quickly and thoroughly dried. Avoid allowing water or humidity to remain in any part of the product and also be careful to avoid any bumps or knocks that could cause scratches or abrasions, affecting the integrity of the protective treatment applied to the surface. We highly recommend use of our waterproof covers, in addition to moving the products to protected areas for storage when they are not being used outdoor. These good product maintenance practices increase resistance to the natural processes of corrosion.

Lors du choix du mobilier d'extérieur, il est crucial de prendre en compte le bois utilisé, même s'il est traité avec la technologie la plus avancée, il finira par se décolorer avec le temps à cause des conditions météorologiques de certaines zones géographiques (degré d'humidité, sel dans l'air, exposition au soleil et changements drastiques de température). Un bon entretien du modèle est essentiel pour ralentir le processus de vieillissement. Les articles doivent être lavés avec un produit doux et doivent être complètement séchés. Ils pourraient provoquer des rayures ou des dommages. Nous recommandons l'utilisation de housses imperméables, en plaçant les produits sous des zones protégées pour le stockage lorsqu'ils ne sont pas utilisés à l'extérieur. Ces bonnes pratiques d'entretien augmentent la résistance aux processus naturels de corrosion.

Quando si scelgono i mobili da esterno, è fondamentale considerare la tipologia dei materiali utilizzati; anche se trattati con la tecnologia più avanzata, col passare del tempo i colori sbiadiscono, a causa delle condizioni meteorologiche, nelle diverse località geografiche (grado di umidità, salsedine, esposizione alla luce solare e drastici sbalzi di temperatura). Una corretta manutenzione del prodotto è quindi fondamentale per rallentare il processo di invecchiamento. In particolare, suggeriamo di utilizzare detergenti delicati e lasciare asciugare i capi completamente, evitando ristagni di umidità su qualsiasi parte del prodotto; si raccomanda inoltre di fare attenzione agli urti che provocando graffi o abrasioni potrebbero compromettere l'integrità del trattamento protettivo applicato alla superficie. Si consiglia l'uso di coperture impermeabili, oltre a spostare i prodotti in aree protette per lo stoccaggio quando non vengono utilizzati all'aperto. Queste buone pratiche di manutenzione aumentano la resistenza del prodotto ai processi naturali di deterioramento.

## SLING "OUTDOOR"



Sling Logan Taupe  
SLI 50045 02 137

La malla Sling está hecha de polyester y acrílico. Es altamente resistente a hongos, bacterias, luz solar, agua salada, cloro, ácidos y lociones solares. Lavable con agua a baja temperatura. El material está certificado Oeko-Tex® Standar 100 (probado para verificar la ausencia de sustancias nocivas). Este material se utiliza como base en los modelos 1292 sillón y tumbona y opcional en las mesas 1292/32.

Sling mesh is made of polyester and acrylic. It is highly resistant to fungus, bacteria, sunlight, salt water, chlorine, acids and sun lotions. Washable with water at low temperature. The material is certified Oeko-Tex® Standard 100 (tested to verify the absence of harmful substances). This material is used as a base on 1292 armchair and sun chaise models and optional on 1292/32 tables.

La maille Sling est en polyester et acrylique. elle est très résistante aux bactéries, à la lumière du soleil, à l'eau salée, au chlore, aux acides et aux lotions solaires. Lavable à l'eau, à basse température. Le matériau est certifié Oeko-Tex® Standard 100 (testé pour vérifier l'absence de substances nocives). Ce matériau est utilisé comme base pour les modèles de fauteuils et chaises longues 1292 et en option pour les tables 1292/32.

La tela Sling è realizzata in poliestere e acrilico. È altamente resistente a funghi, batteri, luce solare, acqua salata, cloro, acidi e lozioni solari. E' lavabile con acqua a bassa temperatura. Il materiale è certificato Oeko-Tex® Standard 100 (testato per verificare l'assenza di sostanze nocive). Questo materiale viene utilizzato per i modelli 1292, poltrona e lettino e come optional per i tavoli 1292/32.



## IROKO

El iroko es un árbol nativo de África central. Es una madera preciosa que requiere un procesamiento cuidadoso. Además de ser también resistente, también es naturalmente resistente al agua, gracias a su alto contenido de taninos. El envejecimiento es natural y un proceso bastante rápido y tiende a hacer que la madera de iroko sea más homogénea con el tiempo. Como la mayoría de los tipos de madera, el iroko no tiene un color uniforme y vetado. Por lo tanto, es posible encontrar matices de color que no son perfectamente armoniosos. Esto no debe considerarse un defecto del material, sino un activo valioso de la madera sólida. Dada su exposición para el sol y el proceso de envejecimiento, el tono de color inicial puede tener diferencias notables dependiendo de la ubicación geográfica. El acabado aplicado por Tecnova resaltan las propiedades inherentes del material. Para este fin, se aplica un barniz resistente a la interperie y resistente a los rayos UV, con un acabado satinado. El iroko sólido es fácil de mantenerse. Use un paño húmedo para eliminar la suciedad y seque con un paño suave. La configuración ideal para los muebles de exterior de Tecnova es que estén en un cubierto o parcialmente cubierto. Para mejorar la vida de los productos, Tecnova sugiere cubrirlos con las cubiertas especiales, hecho con un tejido especial a prueba de agua que también es antifúngico y antibacteriano.

The Iroko is a very large tree native to central Africa. It is a precious wood that requires careful processing. In addition to being sturdy, it is also naturally water-resistant, thanks to its high tannin content. Aging is a natural and fairly rapid process and tends to make iroko wood more homogeneous over time. Like most kinds of wood, iroko does not have uniform color and veining. Thus, it's possible to find nuances of color that are not perfectly harmonious. This should not be considered a defect in the material but rather a valuable asset of solid wood. Given its exposure to the sun and the aging process, the initial shade of color can have noticeable differences depending on geo-graphic location. The color and finish applied by Tecnova bring out the inherent properties of the material. To this end, a UV protective, weather-resistant varnish is applied, with a satin finish. Solid iroko is easy to maintain; use a damp cloth to remove soil and dry with a soft cloth. The ideal setting recommended by Tecnova for all the products in the Lifescape Collection is covered or partially-covered verandas or terraces. To improve the life of iroko products, Tecnova suggests covering them with the special Rain Cover covers, made of a special water-proof fabric that is also anti-fungal and anti-bacterial.

L'iroko est un arbre originaire d'Afrique centrale. C'est un bois précieux qui nécessite d'un traitement minutieux. Il est très résistant, il est également naturellement résistant à l'eau, grâce à sa forte teneur en tanins. Le vieillissement est naturel et le bois d'iroko est plus homogène au fil du temps. Comme la plupart des types de bois, l'iroko n'a pas une couleur et un grain uniformes. Il est possible de trouver des nuances de couleurs parfaitement harmonieuses. Cela ne doit pas être considéré comme un défaut du bois, mais plutôt comme un atout. Compte tenu de son exposition au soleil et du processus de vieillissement, la tonalité de couleur initiale peut présenter des différences notables en fonction de la situation géographique. La finition appliquée par Tecnova met en évidence les propriétés intrinsèques du bois. À cet effet, un vernis résistant aux UV et aux intempéries avec une finition satinée est appliqué. L'iroko solide est facile à entretenir. Utilisez un chiffon humide pour enlever la saleté et séchez avec un chiffon doux. Le mobilier d'extérieur Tecnova doit être couvert ou partiellement couvert. Pour améliorer la durée de vie des produits, Tecnova suggère de les couvrir avec des housses spéciales, fabriquées avec un tissu imperméable spécial qui est également antifongique et antibactérien.

L'iroko è un albero originario dell'Africa centrale. È un legno pregiato che richiede un'attenta lavorazione. Oltre ad essere molto durevole, è naturalmente resistente all'acqua, grazie al suo alto contenuto di tannini. L'invecchiamento è naturale e abbastanza veloce e tende a rendere il legno di Iroko più omogeneo nel tempo. Come la maggior parte dei tipi di legno, l'Iroko non ha colore e venature uniformi. Pertanto, è possibile trovare sfumature di colore non perfettamente omogenee tra i vari prodotti. Questo non è da considerarsi un difetto del materiale, ma piuttosto un pregio del legno massello. Con l'esposizione al sole ed il naturale processo di invecchiamento, la tonalità di colore iniziale può subire notevoli differenze, a seconda della posizione geografica. La finitura applicata da Tecnova evidenzia le proprietà intrinseche del materiale. A tale scopo viene applicata una vernice con finitura satinata, resistente ai raggi UV ed agli agenti atmosferici. L'iroko solido è di facile manutenzione. Utilizzare un panno umido per rimuovere lo sporco e asciugare con un panno morbido. L'utilizzo ideale per l'arredo da esterno Tecnova è in spazi coperti o parzialmente coperti. Per migliorare la durata dei prodotti, Tecnova suggerisce di utilizzare apposite coperture, realizzate con uno speciale tessuto impermeabile che è anche antimicotico ed antibatterico.



## RAIN COVER



Tecnova creó Rain Cover, una cubierta protectora especial hecha de material resistente al agua con un antifúngico tratamiento en el interior. Para obtener mejores resultados, asegúrese de que los muebles, cojines y fundas para lluvia estén completamente secos antes cubriéndolos, para evitar la acumulación de humedad y manchas de moho. Rain Cover está hecho con un recubrimiento de PVC sin ftalatos (con un efecto de goma) sobre un respaldo de 100% poliamida. El PVC contiene aditivos que proporcionan más protección: anti-UV para exposición directa luz solar, antifúngica y autoextinguible. Evite el uso de agentes de limpieza agresivos, incluso detergentes de uso común.

Tecnova created the Rain Cover, a special protective cover made of water-proof material finished with an antifungal treatment on the inside. For better results, make sure the furniture, cushions and Rain Covers are completely dry before covering them, in order to avoid moisture build-up and mildew stains. The Rain Cover is made with a phthalate-free PVC coating (with a rubberized effect) on a 100% Polyamide backing. The PVC contains additives that provide more protection: anti-UV for exposure to direct sunlight, anti-fungal and self-extinguishing. Avoid the use of aggressive cleaning agents, even commonly used detergents.

Tecnova a créé Rain Cover, une housse de protection spéciale en matériau imperméable avec un traitement antifongique. Pour de meilleurs résultats, assurez-vous que les meubles, les coussins et les housses sont complètement secs avant de les recouvrir pour éviter l'accumulation d'humidité et les tâches de moisissure. La housse de pluie est faite d'un revêtement PVC sans phtalate (avec un effet caoutchouc) sur un support 100% polyamide. Le PVC contient des additifs qui offrent plus de protection: anti-UV pour la lumière directe du soleil, antifongique. Évitez d'utiliser des agents de nettoyage agressifs, même des détergents couramment utilisés.

Tecnova ha creato Rain Cover, una speciale copertura protettiva in materiale impermeabile con trattamento antifungino all'interno. Per ottenere i migliori risultati, assicurati che mobili, cuscini e coperture antipioggia siano completamente asciutti prima di coprirli per evitare l'accumulo di umidità e macchie di muffa. Rain Cover è realizzata con un rivestimento in PVC privo di ftalati (con effetto gomma) su un supporto in poliammide al 100%. Il PVC contiene additivi che forniscono una maggiore protezione: anti-UV per la luce solare diretta, antifungini e autoestinguenti. Evitare l'uso di detergenti aggressivi, anche se di uso comune.



La funda de lluvia no va incluida en el producto. Es una pieza opcional.  
The rain cover is not included in this product. This is optional.

Light Grey  
SUR 3862 152

## FABRICS

Para complementar la colección Outdoor, también se creó una línea de telas para exteriores que incorpora el estilo impecable y calidad que siempre han distinguido las colecciones de telas de Tecnova. Tejidos exclusivos con una construcción refinada que están disponibles en una variedad de colores naturales. Además, los tejidos creados para la colección Outdoor cumplen requisitos específicos para su uso prolongado en exteriores sin comprometer su apariencia, cualidades táctiles o color. Son específicamente diseñado para ser resistente a la luz solar, el sudor, el suelo y el desgaste. Estructuralmente, las telas son las que pasan pruebas rigurosas de propiedades no alergénicas y antibacterianas. Además, dado que los tejidos están hechos de tela, y no de material plástico, es posible que retengan algo de humedad sin alterar su estructura. Las telas se pueden lavar en agua tibia y secar rápidamente, dependiendo del grado de humedad ambiental y condiciones de ventilación.

To complement the Outdoor Collection, a line of outdoor fabrics was also created, incorporating the impeccable style and quality that have always distinguished the Tecnova's fabric collections. Exclusive fabrics with refined construction, solution-dyed, are available in an array of natural colors. In addition, the fabrics created for the Outdoor Collection meet specific requirements for prolonged outdoor use without compromising their appearance, tactile qualities, or color. They are specifically engineered to be resistant to sunlight, sweat, soil and wear. Structurally, the outdoor fabrics pass the most stringent tests for non-allergenic and antibacterial properties. Furthermore, since the Art Lifescape fabrics are made of fabric, and not plastic material, it's possible for them to retain some moisture without altering their structural integrity. Fabrics can be washed in warm water and dry quickly, depending on the degree of ambient humidity and ventilation conditions.

Pour compléter la collection d'extérieur, une ligne de tissus d'extérieur a également été créée. Le style et la qualité toujours impeccables ont toujours distingué les collections de tissus Tecnova. Ce sont des tissus exclusifs, raffinés qui sont disponibles dans une variété de couleurs naturelles. De plus, les tissus créés pour la collection d'extérieur répondent à des exigences spécifiques pour une utilisation extérieure prolongée sans compromettre leur apparence, leurs qualités tactiles ou leur couleur. Ils sont spécialement conçus pour résister à la lumière du soleil, à la sueur, à la saleté et à l'usure. Structurellement, ce sont des tissus qui passent des tests rigoureux. De plus, puisque les tissus sont fabriqués en tissu et non en plastique, ils peuvent conserver une certaine humidité sans altérer leur structure. Les tissus peuvent être lavés à l'eau tiède et séchés rapidement, en fonction du degré d'humidité et des conditions de ventilation.

Per impreziosire la collezione Outdoor, è stata creata una linea di tessuti per esterno che riprende lo stile e la qualità impeccabile che da sempre contraddistinguono le collezioni dei tessuti Tecnova. Tessuti esclusivi e di raffinata fattura, disponibili in una varietà di colori naturali. I tessuti creati per la collezione Outdoor soddisfano inoltre i requisiti specifici per un uso prolungato in esterno senza comprometterne l'aspetto, la percezione tattile o il colore. Sono progettati specificamente per resistere alla luce solare, al sudore, allo sporco e all'usura. Strutturalmente, i tessuti superano rigorosi test per garantire le proprietà anallergiche e antibatteriche. Inoltre, poiché i tessuti sono realizzati senza componenti in plastica, possono trattenere un po' di umidità senza alterarne la struttura. I tessuti possono essere lavati in acqua tiepida e asciugati rapidamente, a seconda del grado di umidità e delle condizioni di ventilazione.



/ TECHNICAL DATA /

1292

**Estructura:** Estructura de madera de iroko barnizada en acabado natural outdoor.

**Almohadones:** Almohadón de asiento relleno de copolatex cubierto con una funda de tela de poliéster hidrófuga. El asiento se sujeta mediante la tela sling outdoor.

**Respaldo:** Respaldo relleno de espuma de poliuretano de alta densidad recubierto con funda de tela hidrófuga.

**MESAS**

**Tapa:** tapa tapizada con sling outdoor o con mármol. La malla sling sólo va en las mesas de 44 Ø y 64Ø. Mármol de 20 mm de grosor

**Estructura:** madera de iroko barnizada en acabado natural outdoor.

**Structure:** Structure in solid iroko varnished in natural outdoor iroko.

**Almohadón:** seat cushion padding in copolatex. In order to better protect the padding from water, all the cushions have a water repellent polyester cover. Seat is supported by the outdoor sling fabric.

**Backrest:** backrest in high-resistance foam polyurethane. In order to better protect the padding from water, all the cushions have a water repellent polyester cover.

**TABLES**

**Tapa:** Top upholstered with sling outdoor or marble. The sling mesh is only for small sizes 44 Ø y 64Ø. Marble in 20 mm thick.

**Estructura:** madera de iroko barnizada en acabado natural outdoor.

**Structure:** Structure en bois d'iroko vernie en finition naturelle.

**Coussins:** Coussin d'assise rempli de Copolatex recouvert d'une housse en tissu polyester hydrofuge. Le siège est maintenu par le tissu sling pour extérieurs.

**Dossier:** Dossier rempli de mousse de polyuréthane haute densité, recouvert d'une housse en tissu hydrofuge.

**TABLES**

**Plateau:** le plateau tapissé avec le sling pour extérieurs, ou plateau en marbre. Nous utilisons le tissu sling seulement pour la table 1292/32 44 Ø et 64Ø. La Marble in 20 mm

**Structure:** bois d'iroko verni en finition extérieure naturelle.

**Struttura:** Struttura in legno di Iroko verniciato con finitura naturale per esterno.

**Cuscini:** cuscino seduta imbottito in copolatex rivestito con fodera in tessuto di poliestere idrorepellente. La seduta si appoggia e viene sostenuta dalla tela Sling per esterno.

**Schienale:** Schienale imbottito in poliuretano espanso ad alta densità rivestito con fodera in tessuto idrorepellente.

**TAVOLI**

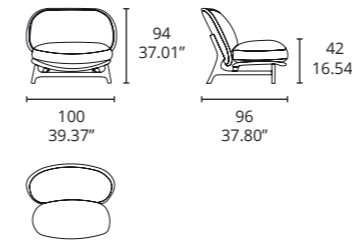
**Top:** I piani possono essere tappezzati in tela Sling da esterno o in marmo, spessore 20 mm. La rete per imbracatura va solo sui tavoli da 44 Ø y 64Ø.

**Struttura:** legno iroko verniciato con finitura naturale per esterni.

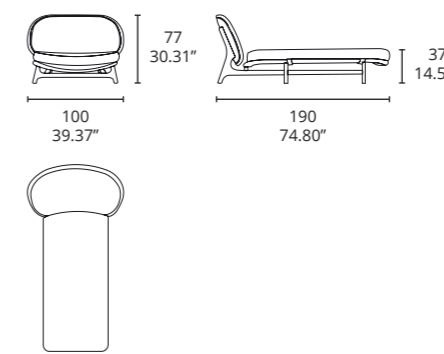
**DIMENSIONES / DIMENSIONS**

**1292**

**SILLÓN | ARMCHAIR**

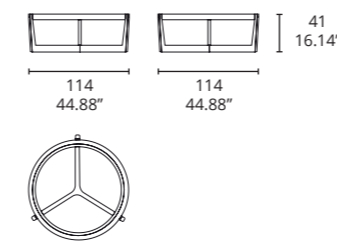


**CHAISE LONGUE**



**1292/1**

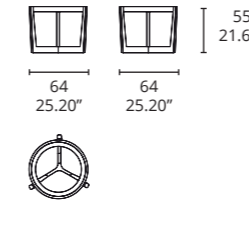
**MESA 114 Ø  
SIDE TABLE 114 Ø**



Top: Glass or marble

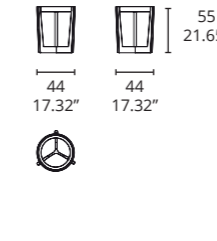
**1292/32**

**MESA 64 Ø  
SIDE TABLE 64 Ø**



Top: Glass, marble or sling fabric.

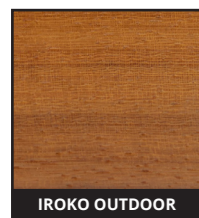
**MESA 44 Ø  
SIDE TABLE 44 Ø**



Top: Glass, marble or sling fabric.

**ACABADO ESTRUCTURA  
STRUCTURE FINISHES**

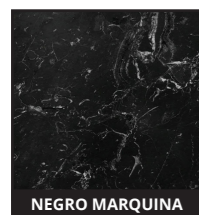
**IROKO**



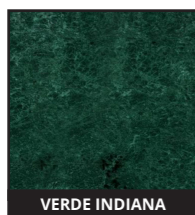
IROKO OUTDOOR

**TAPA | TOP**

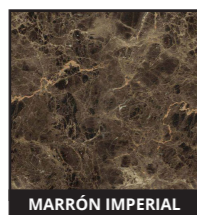
**MARBLE**



NEGRO MARQUINA



VERDE INDIANA

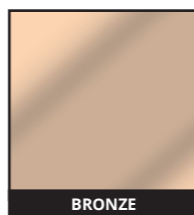


MARRÓN IMPERIAL

**GLASS**



GREY

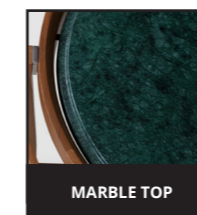


BRONZE

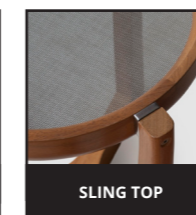
**SLING**



SLING LOGAN TAUPE  
SLI 50045 02 137



MARBLE TOP



SLING TOP



GLASS TOP

## 1294

**Estructura:** Estructura de madera de iroko barnizada en acabado natural outdoor. Asiento y respaldo se sujetan mediante la tela sling outdoor.

**Asiento:** Almohadón de asiento relleno de espuma de poliuretano de varias densidades cubierto con una funda de tela de poliéster hidrófuga. El asiento es totalmente desenfundable.

**Respaldo:** Almohadón de respaldo relleno de copolatex con funda de poliéster hidrófuga. El almohadón de respaldo es totalmente desenfundable.

**Structure:** Structure in solid iroko wood barnished in natural outdoor iroko. Seat and back rest are supported by the outdoor sling fabric.

**Seat:** seat cushion padding in variable density foam polyurethane. In order to better protect the padding form water, all the cushions have a water repellent polyester cover. The seat cushion cover are completely removable.

**Backrest:** backrest in high-resistance foam polyurethane. In order to better protect the padding form water, all the cushions have a water repellent polyester cover. The backrest cushion cover are completely removable.

**Structure:** Structure en bois d'iroko vernie en finition extérieure naturelle. L'assise et le dossier sont soutenus par le tissu sling outdoor.

**Assise:** Coussin d'assise rempli de mousse polyuréthane multi-densité recouvert d'une housse en tissu polyester hydrofuge. Le siège est complètement déhoussable.

**Dossier:** Coussin de dossier rempli de copolatex avec revêtement en polyester hydrofuge. Le coussin de dossier est entièrement déhoussable.

**Struttura:** Struttura in legno di Iroko verniciato con finitura naturale per esterno. La seduta e lo schienale sono sostenuti dalla tela Sling per esterno.

**Seduta:** cuscino del sedile imbottito in poliuretano espanso a quote differenziate rivestito con fodera in tessuto di poliestere idrorepellente. La seduta è completamente sfoderabile.

**Schienale:** Cuscino schienale imbottito in copolatex con rivestimento in poliestere idrorepellente. Il cuscino dello schienale è completamente sfoderabile.

## 1748

**Estructura:** Estructura de madera de pino con cinchas elásticas y acolchado en espuma de poliuretano.

**Asiento:** Asiento relleno de espuma de poliuretano de varias densidades cubierto con una funda de tela de poliéster hidrófuga.

**Structure:** Frame made of solid pinewood with elastic straps. Padding in foam polyurethane.

**Seat:** seat cushion padding in variable density foam polyurethane. In order to better protect the padding form water, all the cushions have a water repellent polyester cover.

**Structure:** Structure en bois de pin avec sangles élastiques et rembourrage en mousse polyuréthane.

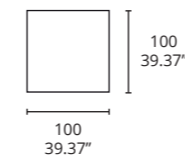
**Assise:** Assise et dossier remplis de mousse polyuréthane de différentes densités.

**Struttura:** struttura in legno di pino con cinghie elastiche e imbottitura in poliuretano espanso.

**Sedile:** sedile imbottito in poliuretano espanso a varie densità rivestito con fodera in tessuto di poliestere idrorepellente.

### DIMENSIONES / DIMENSIONS

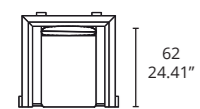
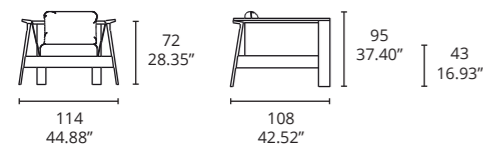
#### POUFF



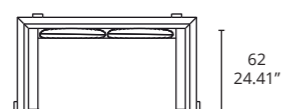
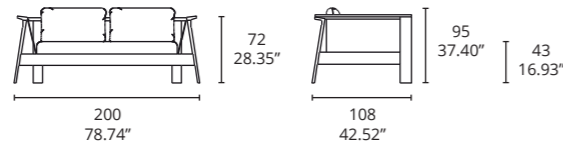
### DIMENSIONES / DIMENSIONS

#### 1294

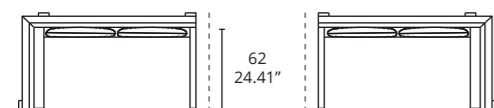
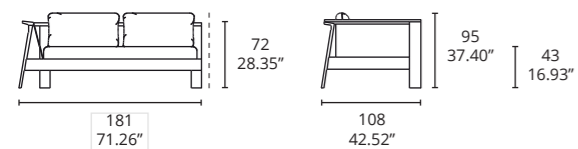
##### SILLÓN | ARMCHAIR



##### SOFA



##### SOFA MODULAR | MODULAR SOFA



#### ACABADO ESTRUCTURA STRUCTURE FINISHES

##### IROKO



# 1730

**Estructura:** Estructura de madera de pino con cinchas elásticas y acolchado en espuma de poliuretano.

**Asiento:** Asiento y respaldo rellenos de espuma de poliuretano de varias densidades.

**Patas:** patas en madera de iroko maciza barnizadas en acabado natural outdoor.

## MESAS

**Tapa:** tapa tapizada con telas outdoor.

**Patas:** patas en madera de iroko maciza barnizadas en acabado natural outdoor.

**Structure:** Frame made of solid pinewood with elastic straps. Padding in foam polyurethane.

**Seat:** seat and backrest cushion padding in variable density foam polyurethane.

**Legs:** made in solid iroko wood and barnished in natural iroko outdoor.

## TABLES

**Tapa:** Top upholstered with outdoor fabrics.

**Legs:** made in solid iroko wood and barnished in natural iroko outdoor.

**Structure:** Structure en bois de pin avec sangles élastiques et rembourrage en mousse polyuréthane.

**Assise:** Assise et dossier remplis de mousse polyuréthane de différentes densités.

**Pieds:** pieds en bois d'iroko massif vernis dans une finition extérieure naturelle.

## TABLES

**Plateau:** plateau recouvert de tissus d'extérieur.

**Pieds:** pieds en bois d'iroko massif vernis dans une finition extérieure naturelle.

**Structure:** struttura in legno di pino con cinghie elastiche e imbottitura in poliuretano espanso.

**Sedile:** sedile e schienale imbottiti in poliuretano espanso a varie densità.

**Gambe:** gambe in legno massello di Iroko verniciato con finitura naturale per esterno.

## TAVOLI

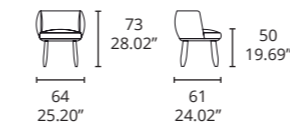
**Piano:** piano tappezzato con tessuti per esterno.

**Gambe:** gambe in legno massello di Iroko verniciato con finitura naturale per esterno.

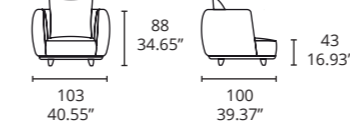
## DIMENSIONES / DIMENSIONS

### 1730

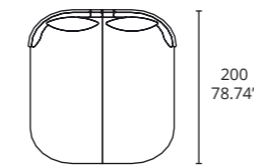
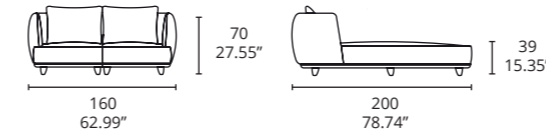
#### SILLA V.1 | CHAIR V.1



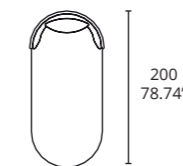
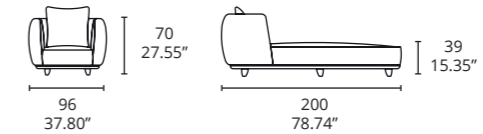
#### SILLÓN | ARMCHAIR



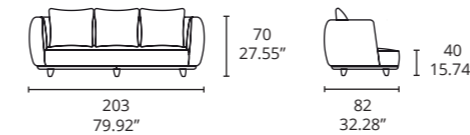
#### BALINESA | DAYBED



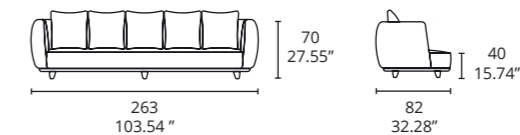
#### TUMBONA | SUNCHAISE



#### SOFA 203 CM

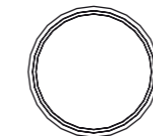
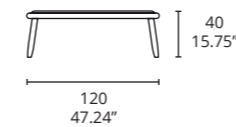


#### SOFA 263 CM



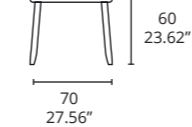
### 1730/1

#### MESA | TABLE



### 1730/32

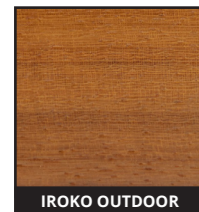
#### MESA | SIDE TABLE



## TABLES

### ACABADO ESTRUCTURA STRUCTURE FINISHES

#### IROKO



### PATAS LEGS

#### IROKO



## Hollywood design by Hector Landgrave

**Estructura:** Estructura de madera de pino con cinchas elásticas y acolchado en espuma de poliuretano.

**Asiento:** Asiento y respaldo rellenos de espuma de poliuretano de varias densidades.

**Base:** parte trasera y frente en madera de iroko con acabado outdoor.

**Structure:** Frame made of solid pinewood with elastic straps. Padding in foam polyurethane.

**Seat:** seat and backrest cushion padding in variable density foam polyurethane.

**Base:** back and front in iroko wood with outdoor finished.

**Structure:** Structure en bois de pin avec sangles élastiques et rembourrage en mousse polyuréthane.

**Assise:** Assise et dossier remplis de mousse polyuréthane de différentes densités.

**Base:** Base en bois d'iroko massif vernis dans une finition extérieure naturelle.

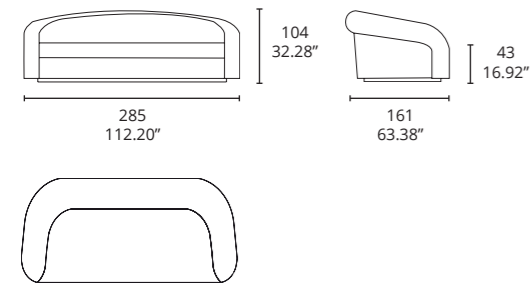
**Structure:** struttura in legno di pino con cinghie elastiche e imbottitura in poliuretano espanso.

**Sedile:** sedile e schienale imbottiti in poliuretano espanso a varie densità.

**Base:** gambe in legno di Iroko verniciato con finitura naturale per esterno.

### DIMENSIONES / DIMENSIONS

SOFA



### ACABADO PARTE TRASERA Y FRENTE BACK AND FRONT STRUCTURE FINISHES

IROKO



Tecni Nova S.L.U se reserva el derecho de cambiar, en cualquier momento y sin especificación previa de cualquier producto ilustrado en este catálogo.

Tecni Nova S.L.U reserves the right to change, at any time and without prior warning, the technical specification of any product illustrated in this catalogue.

**Tecni Nova S.L.U.**  
Carretera de Jumilla, S/N.  
30510 Yecla (Murcia) - Spain  
t. +34 968 71 82 95  
e. [tecninova@tecninova.com](mailto:tecninova@tecninova.com)  
[www.tecninova.com](http://www.tecninova.com)



Para más información, puede visitar nuestra web.

For further information please visit our website.

[www.tecninova.com](http://www.tecninova.com)



Follow us on:



tecni nova *textile*



tecni nova interiors



