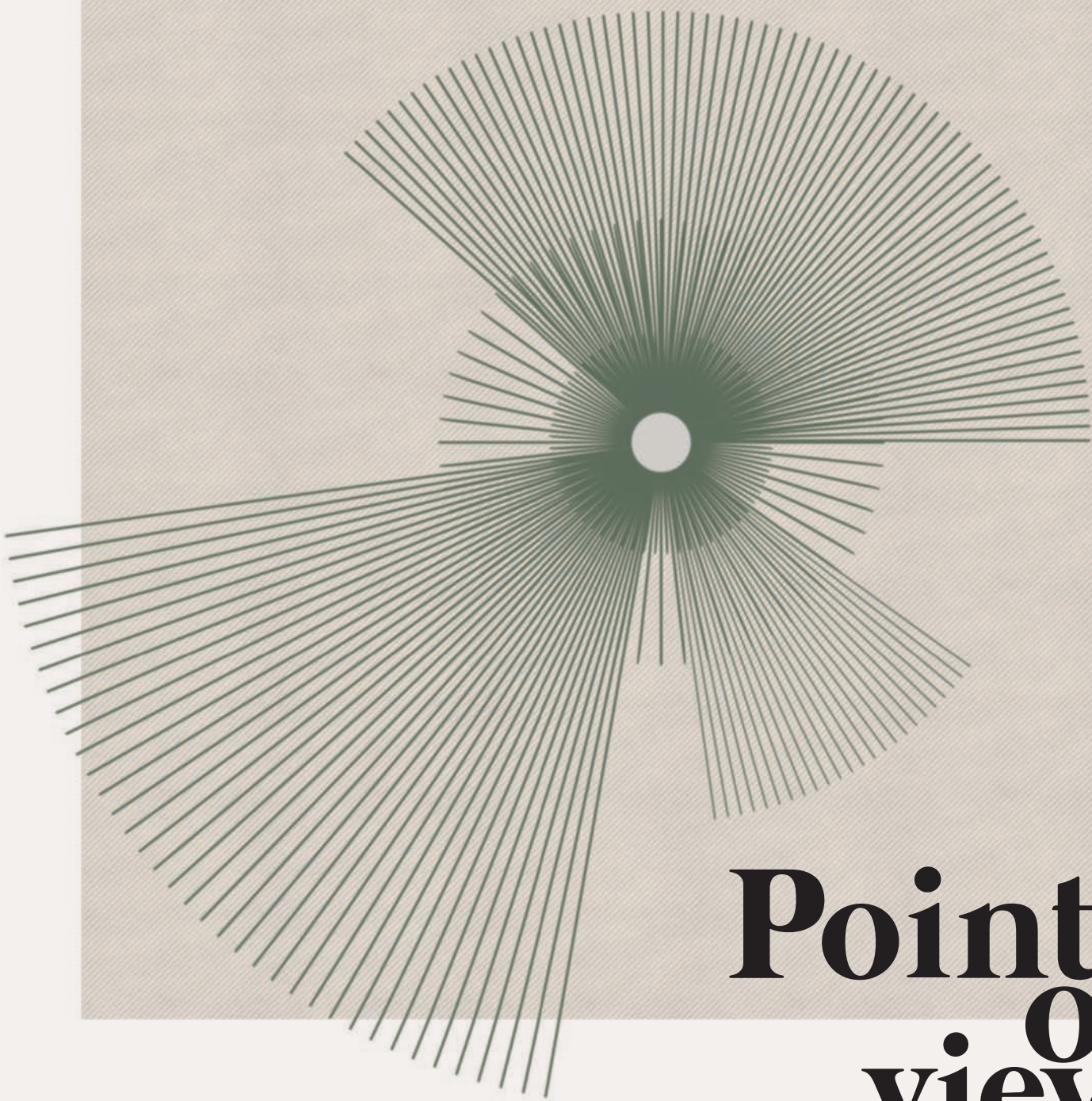


Devina Nais®

Dai pezzi iconici alle scenografie fashion-inspired: la nuova collezione Devina Nais punta su nuove intuizioni trendy per valorizzare il mobile di design.  
From iconic pieces, to fashion-inspired sets: the new Devina Nais collection focuses on new trendy insights to enhance the design furniture.



# Point of view.

My perfect day

Mentre gli scenari cambiano vorticosamente, immaginiamo nuovi modi per osservare il mondo da una prospettiva unica: la tua.

As the scenarios swiftly change, we imagine new ways to view the world from a unique perspective: yours.

# Point of view.

Abbiamo vissuto di corsa, per esplorare nuovi luoghi  
e raggiungere obiettivi ambiziosi,  
per poi realizzare che quello che più conta è custodito  
nel posto che conosciamo meglio: casa.

Uno spazio che diventa vita, una scenografia per le emozioni più vere.  
In collaborazione creativa con Icon's Milano abbiamo disegnato  
un punto di vista privilegiato da cui osservare il tuo mondo,  
dando un senso personale alla bellezza dell'interior design.

We lived quickly, to explore new places  
and achieve ambitious targets,  
and then realize that what matters most,  
is kept in the place we know best: our home.

A space becomes life, a setting for the truest emotions  
in a creative cooperation with Icon's Milano  
we designed a privileged point of view from which  
to observe your world, which gives a  
personal sense to the beauty of the interior design.

  
DESIGN MILANO

# Contents.

## Clean beauty .5

San Francisco / Wall 3	pag. 9
Dispensa Zero16	pag. 9
Living collection Zero16 _Comp. L.20	pag. 15
Icon's - dispensa 108	pag. 21
San Francisco / Sail	pag. 25
Icon's - madia 102	pag. 31
Living collection Zero16 _Com.L.21	pag. 33

## The art of living .37

Alabama / Square	pag. 39
Madia Zero16 versione 2021	pag. 45
Living collection Zero16 _Com. L.22	pag. 51
Alabama / Mix	pag. 59
Icon's - dispensa 108	pag. 63

## Smart details .65

San Francisco / Line decor	pag. 67
Living collection Zero16 _Comp. L.23	pag. 73
Alabama / Wall decor	pag. 78
Madia 45	pag. 81

## Natural chic .83

Copenhagen / Mix	pag. 85
Icon's - madia 102	pag. 89
con elementi Square	
Living collection Zero16 _Comp. L.24	pag. 91
Copenhagen / Mix	pag. 97
Madia Iron Twins	pag. 101

## Multitasking sets .105

Manhattan My Glass/Monolith	pag. 107
Living collection Zero16 _Com. L.25	pag. 113
Librerie Academy	pag. 119
Madia Twins	pag. 121

## New setting .122

Cosmopolitan My Glass/Wave	pag. 127
Icon's - dispense 108	pag. 133
Living collection Zero16 _Com. L.26	pag. 135

## Luxury textures .141

Living collection Zero16 _Com. L.27	pag. 143
Consolle My Glass	pag. 149
Daytona My Glass/Star	pag. 151

## The great abstract .155

Arizona / Square	pag. 157
Madia Nantes	pag. 161
Icon's - madia 106	pag. 163

## Perfectionists by choice .167

Living collection Zero16 _Com. L.28	pag. 169
Libreria Jolly	pag. 175
San Francisco / Wall	pag. 177

Icon's : pannello decorativo su tela  
Misure: 135 x 200  
Soggetto: NATURAL

Icon's : decorative wall panel on canvas  
dim.: cm 135 x 200  
Pattern: NATURAL



# Clean beauty

## La bellezza dell'essenziale

Nella nuova collezione Devina Nais due filoni di arts&crafts si intrecciano e liberano tutto il loro potenziale in una proposta inedita, unica e straordinariamente attuale.

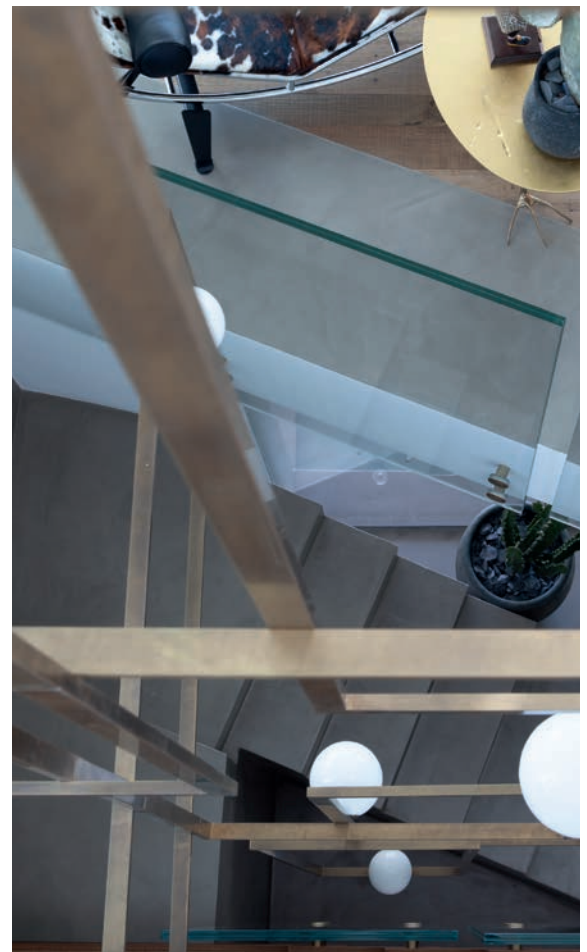
Più che mai, questa collezione è l'esito di un progetto creativo nel quale la libertà immaginativa e la meticolosità artigianale si contaminano creando una nuova tradizione.

Naturale. Elaborato. Classico. Avanguardistico.  
L'interior design Devina Nais è tutto questo, nello stesso momento.

In the new collection Devina Nais two strands of arts&crafts are intertwined and unleash their full potential in a new proposal, unique and extraordinarily current.

More than ever, this collection is the result of a creative project in which imaginative freedom and meticulous craftsmanship are contaminated creating a new tradition.

Natural. Elaborate. Classic. Avant-garde.  
Devina Nais interior design is all this at the same time.





#### SAN FRANCISCO

Un nuovo piano completamente in Rovere.  
Il prestigio di questa essenza emerge potentemente in tutta la sua purezza grazie alle lavorazioni minimali, alla pulizia delle linee e della materia prima.  
La notevole estensione del piano apre straordinarie possibilità alle finiture e alle personalizzazioni.



A new top completely made in solid Oak.  
The prestige of this wood emerges powerfully in all its purity thanks to the minimal workmanship, the cleanliness of the lines and the raw material.  
The remarkable total length of the top, gives extraordinary possibilities in terms of finishes and customizations.



8

L'incontro tra vetro e legno,  
tra linee verticali e orizzontali:  
pochi elementi essenziali,  
un design talmente studiato  
da sembrare istintivo.

Il tavolo San Francisco è una visione  
del futuro che conquista con  
la razionalità e con l'emozione.

Mix between glass and wood,  
between vertical and horizontal lines  
few essential elements, studied and  
instinctive design. San Francisco table  
is a vision of the future that conquers  
hearts with rationality and emotion.



## OSLO

Sedia con struttura colore bianco e  
seduta grigio antracite.  
Structure chair in finish white and  
Antracite Gray seat.  
Cos. 896SE300  
Dim. L 51,5 P 53 H 81

## SAN FRANCISCO

Piano in rovere massello in finitura Nordico  
abbinato alle gambe modello Wall 3 in vetro.  
Table top made in solid oak wood Nordico finish  
combined with glass legs model Wall 3.  
Piano / Table Top  
Cod. 889PTA300SF  
Dim. L 300 P/D 110 H 5.0  
Gambe / Legs  
Cod. 888GVTA11



L'immaginazione del designer prende corpo grazie all'abilità manuale che gli artigiani sanno trasformare in arte. Dettagli impeccabili, materiali di qualità superiore e un senso innato del Bello: un autentico scorcio di Made in Italy.

Imagination of the designer takes shape thanks to the manual skill that craftsmen know how to transform into art. Impeccable details, superior quality materials and an innate sense of beauty: an authentic Made in Italy.





DISPENSA / CUPBOARD

Dispensa in rovere con frontali in finitura Ardesia/Cipria,  
la scocca in finitura Tabacco,  
ed i piedini in ferro in finitura Iron Grey.  
Pantry in oak with fronts in Ardesia/Cipria,  
the structure in Tabacco finish,  
and the iron legs in Iron Grey finish.  
Cod. 815SO100H20  
Dim. L 120 H 142.5 P 50.5

12



# ELOGIO TECNICO DELLA NATURA:

## TECHNICAL PRAISE OF NATURE:

le caratteristiche naturali del legno sono esaltate magistralmente  
dalla verniciatura a poro aperto.

the natural characteristics of solid wood are enhanced masterfully  
with the open pore lacquer.



13

Nella nuova collezione vengono riproposti oggetti  
di design tutti da esporre, come le dispense Zero.16:  
un modello "eroe" di Devina Nais, dal design iconico e distintivo.  
Un arredo moderno, fresco, di grande carattere ed eleganza.

The new collection proposes design objects all to be exhibited,  
like the the Zero.16 pantry: an absolute best seller,  
with an iconic and distinctive design.  
Modern, fresh, elegant.

LIVING COLLECTION ZERO.16

Composizione Living L20  
Living composition L20  
Dim. L 315

ZERO.16.

Gli arredi componibili per la zona giorno sono stati aggiornati secondo una reinterpretazione innovativa degli spazi e degli elementi.

Composizioni moderne e ricche di stile, che sapranno convincere anche i più attenti alle ultime tendenze. Senza mai rinunciare alla qualità artigianale.

L'innovazione funzionale è visibile agli occhi più esperti: i nuovi piedini in vetro sostengono saldamente le basi, assicurando la leggerezza dell'effetto sospeso senza richiedere interventi di montaggio.



The modular furniture for the living area has been updated according to an innovative reinterpretation of spaces and elements. Modern and stylish compositions that will convince even the most sensitive to the latest trends. Without ever giving up quality craftsmanship.

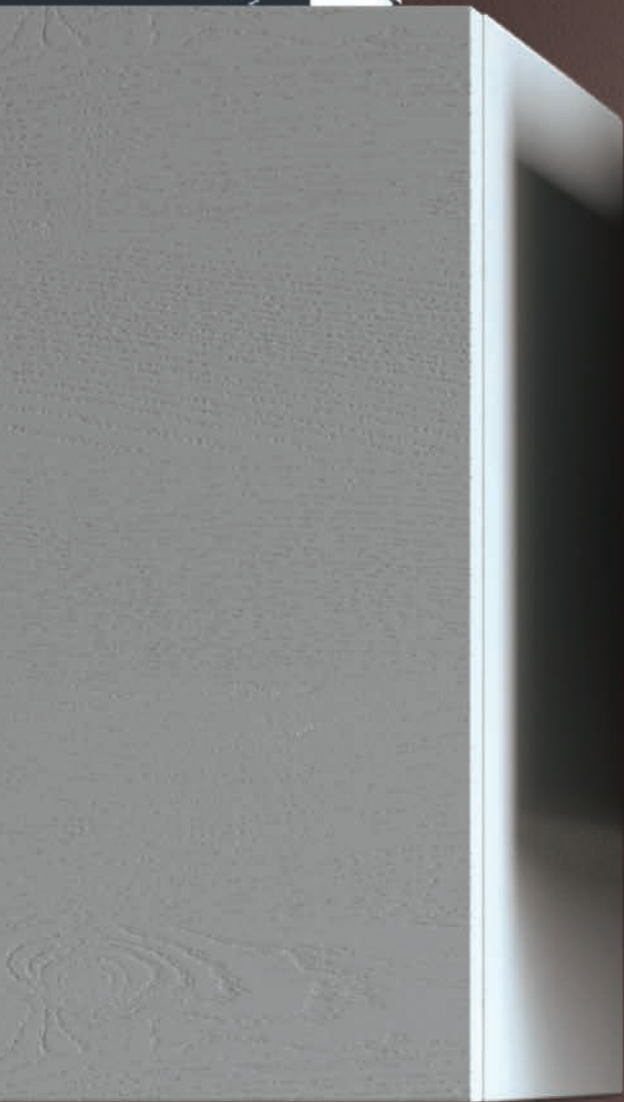
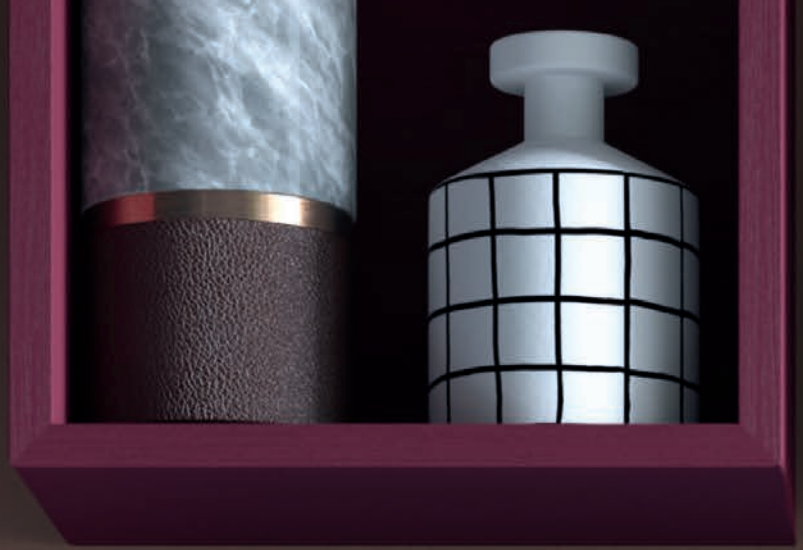
The functional innovation is visible to the most experienced eyes: the new glass feet firmly support the bases, ensuring lightness with a suspended effect without requiring assembly.



Dettagli curatissimi, spessori robusti, linee dogmatiche, variazioni cromatiche.  
E, su tutto, il prestigio del legno. Ogni tassello si incastra alla perfezione in un mosaico  
di design che conferisce profondità e dinamicità alla parete.  
E disegna un ambiente eclettico, ricco di possibilità.

Fine details, robust thicknesses, dogmatic lines, chromatic variations.  
And, above all, the prestige of wood. Each piece fits perfectly into a design  
mosaic that gives deep and dynamism to the wall.  
And draws an eclectic atmosphere and a lot of possibilities.





L'evoluzione del "vivere la casa" orienta le nostre scelte progettuali:  
l'inserimento dell'anta a ribalta aggiunge funzionalità  
e capienza al mobile living.

The evolution of the concept "living the house", orients our design choices:  
the insertion of the flap door adds functionality  
and capacity to the living room.

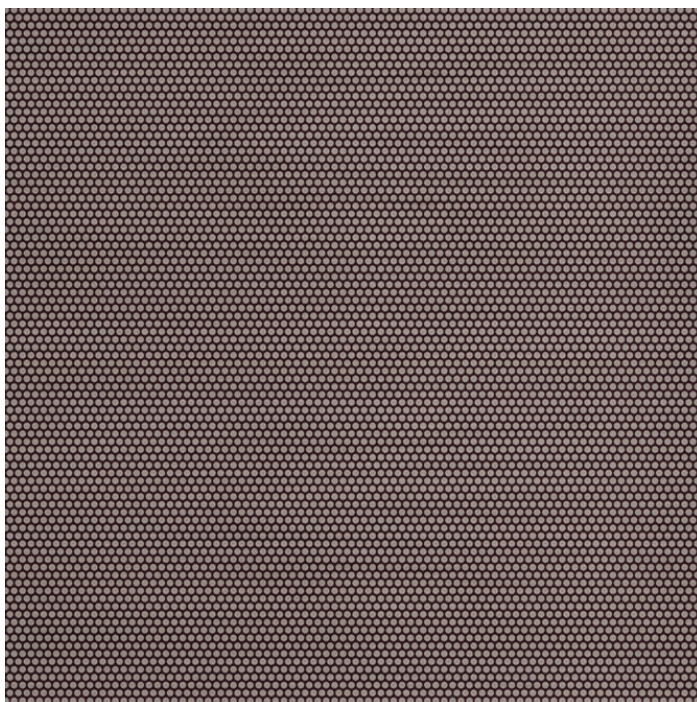




## ICON'S

Dispensa.108  
4 ante texture Shocking e  
struttura in finitura Quarzo  
Cupboard.108  
with 4 doors texture Shocking  
structure in Quarzo finish  
Cod. 860DS108  
Dim. L 120 P 55 H 140

Libreria sospesa  
modello 360° con  
struttura in ferro e schienale in  
legno decorato Monkey  
Wall mounted shelving unit model 360°  
with iron structure and  
decorated wooden back Monkey.



20

La nuova decorazione disegna sulle 4 ante un motivo optical asimmetrico con accenti cromatici sofisticati e un equilibrio impeccabile.

Grazie alla varietà e alla componibilità delle trame, la dispensa Icon's si rigenera ogni volta, diventando un pezzo d'arredo creato ad hoc secondo i desideri del cliente.

The New decoration creates an asymmetrical optical effect with sophisticated impeccable chromaticism on the 4 doors.

Thanks to the variety and modularity of the textures, the Icon's pantry become a piece of furniture created in according to the wishes of the custome.



Icon's: pannello decorativo su tela  
Misure: 135 x 200  
Soggetto: JUNGLE FEVER

Icon's: decorative wall panel on canvas  
Dim.: cm 135 x 200  
Pattern: JUNGLE FEVER



# Multimedia art- work to create a dynamic design space.

Una stanza diventa un luogo di bellezza e armonia, grazie alla passione dei nostri interior designer. Dove gli altri vedono mobili e pareti, noi vediamo concetti da esplorare, composizioni da creare, suggestioni da seguire. Grazie alla collaborazione con Devina Nais, Icon's presenta in anteprima assoluta le sue esclusive grafiche decorative firmate dallo studio Malone. Da applicare nei quadri su tela, su legno o su carta da parati. Da scegliere per firmare l'ambiente che preferite.

A room becomes a place of beauty and harmony, thanks to the passion of our interior designers. Where others see furniture, we see concepts to explore, compositions to create and idea's to develop. Thanks to our collaboration with Devina Nais, Icon's presents these exclusive decorative graphics created by Studio Malone. They can be applied to canvas, on wood and wallpaper. You decide which design, to create your perfect room.

## SAN FRANCISCO

Piano in rovere massello in finitura Holand Gray  
abbinato al basamento in ferro modello Sail  
in finitura Bering Sea  
Table top made in solid oak wood Hoalnd  
Gray finish combined with iron base model Sail  
in Bering Sea finish.  
Piano / Table Top  
Cod. 889PTA250SF  
Dim. L 250 P/D 110 H 5.0  
Gambe / Legs  
Cod. 888GFTA20

## TOKIO

Sedia con struttura colore nero e  
seduta in tessuto grigio antracite.  
Structure chair in black finish and  
seat in anthracite grey fabric.  
Cod. 896SE301  
Dim. L 47 P 51,5 H 80,5





Il nuovo San Francisco si inserisce con distinzione in qualsiasi scenario, grazie al piano in legno di Rovere estremamente pulito. A sottolineare il senso di libertà e leggerezza del piano, le nuove gambe SAIL realizzate in ferro forgiato ad arco: un riferimento alle vele nautiche gonfiate dal vento. È una novità anche la finitura ferro BERING SEA

The new San Francisco table enter with distinction in any scenario, thanks to the extremely clean oak top. To underline the sense of freedom and lightness of the top, the new legs SAIL made in iron forged creating a bow shape: a reference to the sails inflated by the wind. BERING SEA iron finish it's also new.





La tinta naturale e la texture autentica del legno bastano da sole a descrivere la profondità della nostra passione per questo materiale e per la sua qualità.

The natural color and the authentic texture of wood, describe our passion for this material and its quality.

LA LIBERTÀ DI IMMAGINARE, IL LUSSO DI AVVERARE  
THE FREEDOM OF IMAGINING, THE LUXURY OF FULFILLING





## ICON'S

Madia 6 cassetti modello .102 in finitura Effetto Grezzo  
Piedino Style in ferro H 30  
Six-drawers sideboard model .102 in Effetto Grezzo finish  
"Style" iron leg H 30  
Cod. 860MD102  
Dim. L 200 P 50 H 75

30



Maniglie a gola e piedini metallici sono gli unici elementi visuali che giocano con il design lineare e raffinato della madia .102 di Icon's .  
Lo stile nordico e la tonalità chiara del legno evocano a prima vista un habitat sereno e rilassato.

Hidden handles and metal feet are the only visual elements that play with the linear and refined design of the .102 sideboard by Icon's .  
The Nordic style and the light shade of wood, evoke serenity and relax.



LIVING COLLECTION ZERO.16

Composizione Living L21  
Living composition L21  
Dim. L 315



Il mobile living cambia pelle e diventa un palcoscenico per il televisore più tecnologico. Pezzi di design evoluti, essenziali e modernissimi in dialogo dinamico tra loro. La tinta naturale e la texture autentica del legno bastano da sole a descrivere la profondità della nostra passione per questo materiale e per la sua qualità.

The living room changes skin and becomes a stage for the most technological TV. Pieces of design evolved, basic and modern in dialogue with each other. The natural color and the authentic texture of wood, alone describe our passion for this material and its quality.



Sempre attuale il design ligneo di Devina Nais gioca con forme, volumi e colori permettendo a ognuno di seguire il proprio gusto con la sicurezza di trovare soluzioni capaci di accompagnarci nel tempo.

Always authentic, the wooden Devina Nais design, plays with shapes, volumes and colors, allowing everyone to follow their taste with the confidence to find eternal solutions in time.







# The art of living

## L'arte del vivere

Decorare le pareti è una forma d'espressione quasi istintiva per l'essere umano. Quadri, fotografie, disegni riempiono i muri e i nostri ricordi. Per farlo con stile distintivo, abbiamo scelto i collage multimediali proposti da Icon's: complemento ideale per aggiungere l'ultimo tassello a un progetto d'interni firmato Devina Nais.

Decorating the walls is an instinctive form of expression for the human being. Paintings, photographs, drawings, fill the walls and our memories. To do it with distinctive style, we chose the multimedia collages proposed by Icon's: ideal complement to add the "last piece" to an interior project by Devina Nais.



Soggetto: LADY IN RED by Icon's  
Pattern: LADY IN RED by Icon's

Il piano ALABAMA e le gambe SQUARE formano una composizione dal design memorabile: i due supporti in ferro meticolosamente sagomati rivelano la pulizia formale del piano in rovere. Lavorazione artigianale e originalità stilistica sono le cifre distintive di questi prodotti, che impreziosiscono lo spazio abitativo o professionale. La finitura ARTIC regala al ferro un tocco raffinato e prezioso.

## ALABAMA

Piano in rovere massello in finitura Nebbia  
abbinato al basamento in ferro modello Square  
in finitura Artic  
Table top made in solid oak wood Nebbia finish  
combined with iron base model Square in Artic  
finish.

Piano / Table Top

Cod. 889PTA250AL

Dim. L 250 P/D 110 H 5.0

Gambe / Legs

Cod. 888GFTA14

## OSLO

Sedia con struttura colore bianco e  
seduta grigio antracite.

Structure chair in finish white and  
Antracite Gray seat.

Cos. 896SE300

Dim. L 51,5 P 53 H 81



ALABAMA top and the SQUARE legs create a composition with a memorable design: the two meticulously shaped iron legs, reveal the cleanliness of the oak top. Craftsmanship and stylistic originality are the distinctive features of these products, which embellish the living space. The ARTIC finish gives to iron a refined and precious touch.



Maestri della manualità artigiana, i nostri falegnami infondono nella vita di tutti i giorni il valore e la meraviglia della tradizione.

Masters of craftsmanship, our carpenters infuse in everyday life the value and wonder of our traditions.



Le imponenti gambe SQUARE sono alleggerite dalla finitura ARCTIC: una nuova sfumatura cromatica che risuona con la tonalità naturale del top ALABAMA in Rovere.

The imposing SQUARE legs are lightened by ARCTIC finish: a new chromatic shade that resonates with the natural shade of the ALABAMA top in solid Oak.



# UN NUOVO MODO DI VIVERE LA CASA

## A NEW WAY OF LIVING HOME

Il tempo domestico è stato rivalutato, ampliato, arricchito di significati e funzioni.  
Nel rendere più piacevole questo cambiamento, l'interior design ha un ruolo di primo piano.

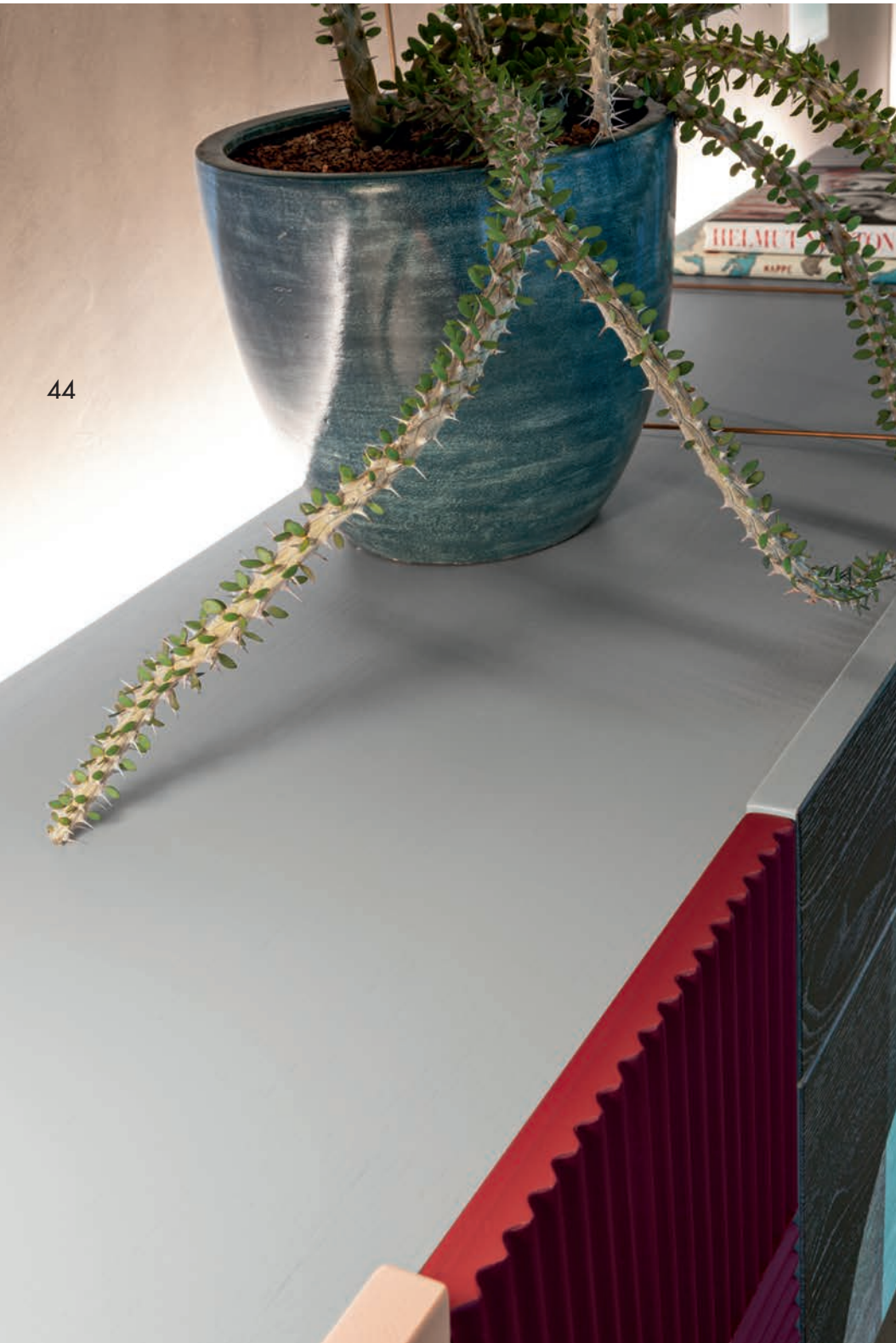
Nelle case del futuro prossimo tutto è leggero, dinamico, multitasking. I mobili contenitori sono ancora più funzionali, ma allo stesso tempo aggiungono vita e movimento agli spazi.

Domestic time has been revalued, expanded, enriched with meanings and functions.  
In making this change more enjoyable, interior design plays a prominent role.

In the houses of the future everything is light, dynamic, multitasking.  
Storage cabinets are even more functional, but at the same time add movement to spaces.

Le madie Zero16, già oggetti iconici della proposta Devina Nais, colpiscono ancora una volta per la loro capacità di trasformarsi rimanendo fedeli allo stile originale. L'innovazione di questa collezione è nella centralizzazione del design: la grafica decorativa è inserita nel corpo principale del mobile, incorniciata e amplificata dalla varietà delle finiture e delle tonalità abbinabili ad libitum. Novità assoluta il concept d'illuminazione, che valorizza al massimo profilo e cromatismi di Zero16. Il led applicato sulla schiena della madia crea un fondale luminoso e un inaspettato effetto volumetrico che travolgono totalmente l'atmosfera.

Sideboard Zero16, the iconic object of the Devina Nais proposal, strike for their ability to transform again remaining faithful to the original style. The innovation of this collection is the design: the decorative graphics are inserted in the main body of the furniture, framed and amplified by the variety of finishes. Absolute novelty is the lighting concept, which gives value to the colors. The LED lights applied on the back creates a bright backdrop and an unexpected volumetric effect that totally changes the atmosphere.





MADIA PORTA TV ZERO. 16

Madia porta TV in rovere con decorazione.  
Frontali in finitura Skin / Bordeaux / Texture Impero / Acqua Marina / Bordeaux  
scocca in finitura Titanio e piedini in ferro in finitura Iron Black.  
TV unit made in oak wood with decoration and fronts in  
Skin / Bordeaux / Texture Impero / Acqua Marina / Bordeaux  
finish structure in Titanio finish and iron legs in Iron Black colour.  
Cod. 815CR106H30D  
Dim. L 235 H 81.5 P 50.5





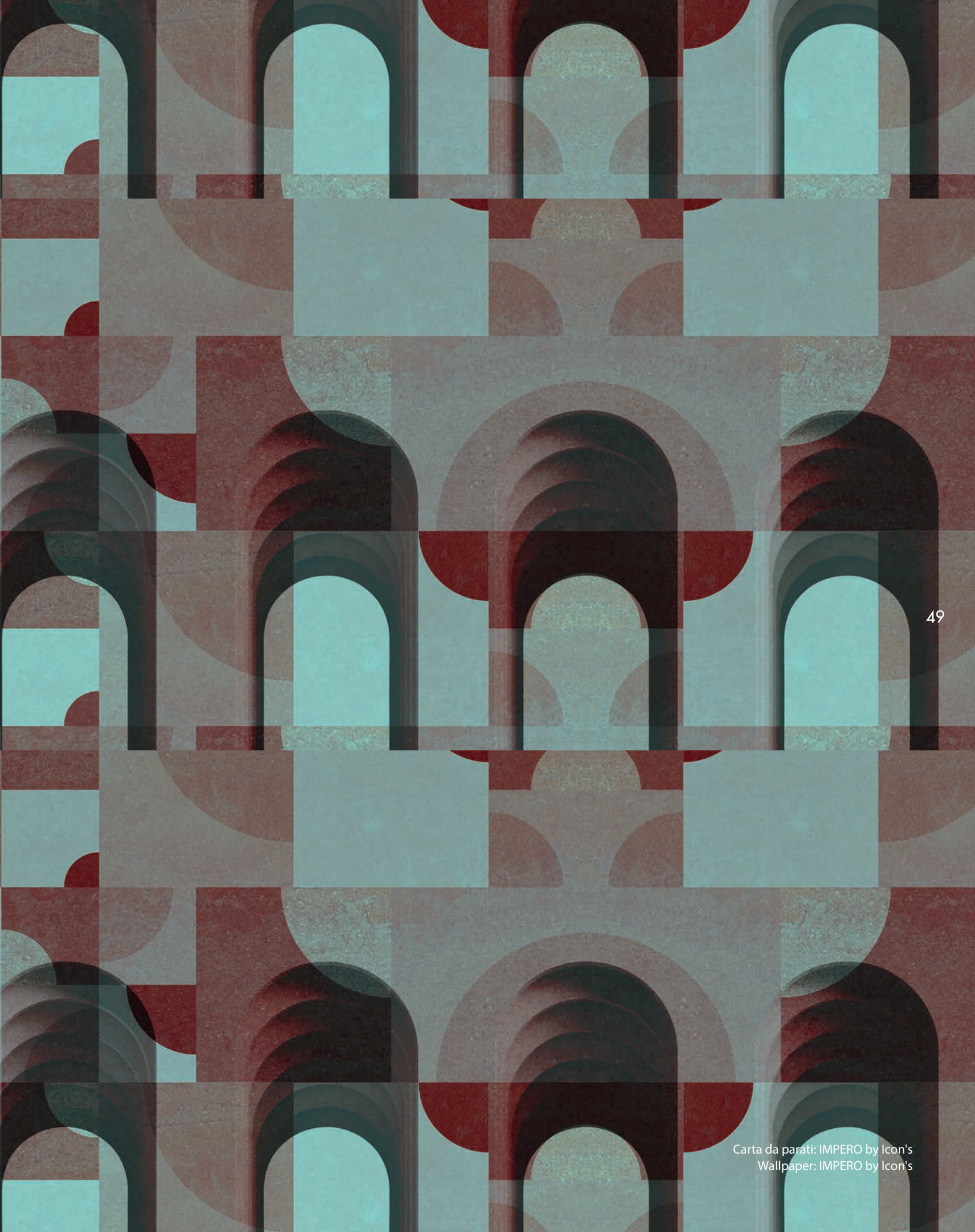


#### CITAZIONI RAZIONALISTE

La madia Zero16 diventa espositore per il nuovo motivo decorativo realizzato in partnership con Icon's Milano.  
Colori caldi e freddi si sovrappongono a motivi geometrici plastici, razionali, ipnotici in un omaggio retrò.  
La texture disegnata in esclusiva per Devina Nais è applicabile a tutti i supporti: carta da parati, pannelli decorativi, tela.

#### RATIONAL QUOTES

Sideboard Zero16 becomes an exhibitor for the new decorative motif made in partnership with ICON'S Milano.  
Warm and cold colors overlap with geometric patterns, rational, hypnotic in a retro tribute.  
The texture designed exclusively for Devina Nais is applicable to all media: wallpaper, decorative panels, canvas.



LIVING COLLECTION ZERO.16

Composizione Living L22  
Living composition L22  
Dim. L 348

Devina Nais indaga nuove opportunità di applicazione del legno, affinando le sue caratteristiche naturali e integrandolo con altri materiali lussuosi.

Devina Nais investigates new opportunities in using wood, refining its natural characteristics and integrating it with other luxurious materials.









Il top in legno materico porta il suo deciso sapore artigianale nelle nuove proposte living di Devina Nais, aprendo un ventaglio di declinazioni estetiche di ultima generazione.

The wooden top, takes its strong artisan flavor in the new living Devina Nais proposals, opening a range of aesthetic variations of the latest generation.



I nostri progetti living mostrano le possibilità espressive del legno anche in contesti estremamente moderni. La stessa materia prima è, di volta in volta, esibita senza veli o vestita di laccati di tendenza. Una fusione tra naturale e artefatto capace di trasformare ogni angolo in uno scorcio inconfondibile.

Our living projects show the expressive possibilities of wood even in extremely modern contexts. The same raw material is exhibited with trendy lacquers. A fusion between natural and artifact, able to transforming every corner into an unmistakable glimpse.

LIVING COLLECTION ZERO.16

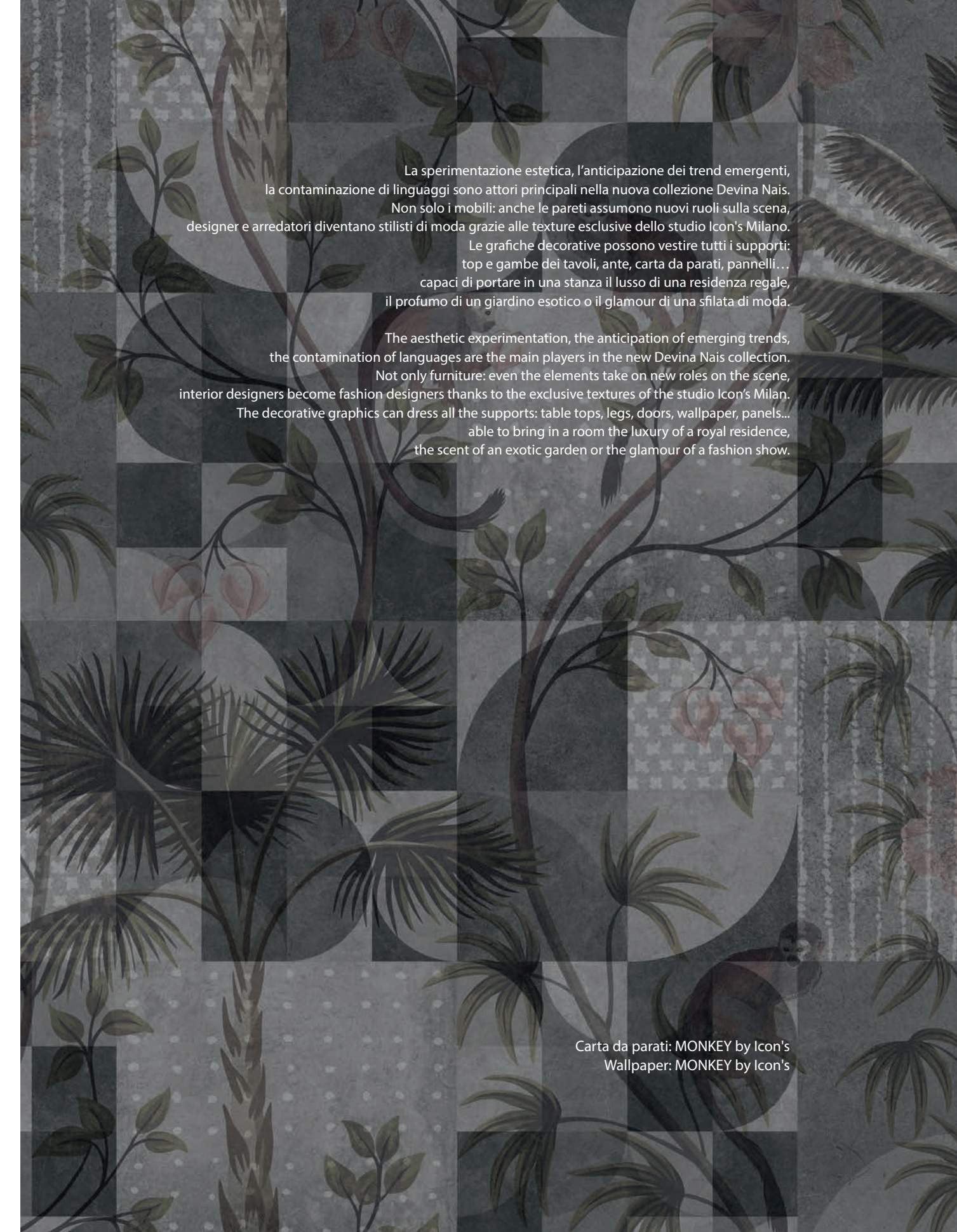
Composizione Living L22  
Living composition L22  
Dim. L 348



Devina Nais unisce la libertà creativa a un focus costante sulle soluzioni pragmatiche. L'energia vitale e il carisma naturale del Rovere hanno ispirato i nostri designer a portare lo spirito della foresta nel mondo reale. Essenziale, semplice, autentico.

Devina Nais combines creative freedom with a constant focus on pragmatic solutions. The vital energy and natural charisma of Rovere wood, inspired our designers to bring the spirit of the forest into the real world. Essential, simple, authentic.





La sperimentazione estetica, l'anticipazione dei trend emergenti, la contaminazione di linguaggi sono attori principali nella nuova collezione Devina Nais. Non solo i mobili: anche le pareti assumono nuovi ruoli sulla scena, designer e arredatori diventano stilisti di moda grazie alle texture esclusive dello studio Icon's Milano. Le grafiche decorative possono vestire tutti i supporti: top e gambe dei tavoli, ante, carta da parati, pannelli... capaci di portare in una stanza il lusso di una residenza regale, il profumo di un giardino esotico o il glamour di una sfilata di moda.

The aesthetic experimentation, the anticipation of emerging trends, the contamination of languages are the main players in the new Devina Nais collection. Not only furniture: even the elements take on new roles on the scene, interior designers become fashion designers thanks to the exclusive textures of the studio Icon's Milano. The decorative graphics can dress all the supports: table tops, legs, doors, wallpaper, panels... able to bring in a room the luxury of a royal residence, the scent of an exotic garden or the glamour of a fashion show.

Carta da parati: MONKEY by Icon's  
Wallpaper: MONKEY by Icon's

## ALABAMA

Piano in rovere massello in finitura Rovere Grigio abbinato al basamento in ferro/vetro modello Mix in finitura Antracite  
Table top made in solid oak wood Rovere Grigio finish combined with with iron/glass base model Mix in Antracite finish.  
Piano / Table Top  
Cod. 889PTA250AL  
Dim. L 250 P/D 110 H 5.2  
Gambe / Legs  
Cod. 888GFTA19

## OSLO

Sedia con struttura colore bianco e seduta grigio antracite.  
Structure chair in finish white and Antracite Gray seat.  
Cod. 896SE300  
Dim. L 51,5 P 53 H 81



Geometrico e simmetrico: il nuovo basamento MIX  
intervalla la trasparenza del vetro all'opacità del ferro,  
in un gioco di ombre e luci su cui spiccano  
il rigore e la linearità del piano in legno.

Geometric and symmetrical: the new MIX basement  
alternates the transparency of the glass with the opacity of the iron,  
in a play of shadows and lights on which comes  
out the linearity of the wooden top.



Grazie alla qualità della materia prima e allo spessore equilibrato, il piano Alabama vanta un sapore autentico e una straordinaria consistenza lignea. A tavola abitualmente viene soddisfatto il gusto... ma quando la qualità superiore del legno estremamente pulito è così nitida, anche vista, tatto e olfatto sono totalmente appagati.

Thanks to the quality of the raw material and the balanced thickness, the Alabama top represents an authentic flavor and an extraordinary wooden texture. When the quality of the extremely clean wood is so clear, touch and smell are totally satisfied.

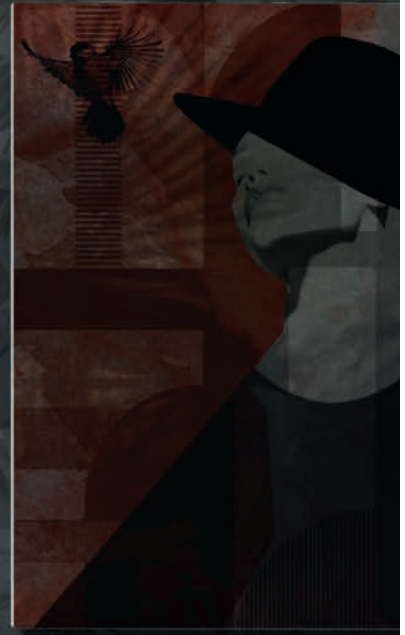




ICON'S

Dispensa 4 ante texture Kristal  
Cupboard with 4 doors texture Kristal  
Cod. 860DS108  
Dim. L 120 P 55 H 140

62





Un lussuoso mix di materiali e lavorazioni d'eccellenza.  
La struttura della madia è realizzata in pregiato legno di Noce americano e impreziosita dalle decorazioni geometriche di Icon's, sapientemente applicate dai nostri artigiani sul legno delle ante.

A luxurious mix of materials and excellent workmanship.  
The structure of the sideboard is made with a precious American walnut wood and embellished with the geometric decorations of Icon's, expertly applied by our craftsmen on the wood of the doors.



# Smart details

## Dettagli intriganti

Il multimedia collage di Icon's mixa tecniche artistiche e materiali: computer grafica, acquarello, fotografia, carta vintage, pelle e tessuti. Il risultato è unico per la sua forte personalità e per la capacità di inserirsi in armonia nei progetti d'arredamento Devina Nais.

The multimedia collage of Icon's Milano mixes artistic techniques and materials: computer graphics, watercolor, photography, vintage paper, leather and fabrics. The result is unique for this strong personality and the ability to fit with harmony in the furniture Devina Nais projects.



La nuova finitura carbone aggiunge un sapore caratteristico al piano in Rovere.  
A controbilanciare il top scuro e materico,  
le sottilissime gambe in vetro decorate dalle lussureggianti texture Icon's.

The new coal finish adds a distinctive flavor to the oak top.  
To counterbalance the dark top, the thin glass legs decorated  
with luxury textures Icon's.

66

#### SAN FRANCISCO

Piano in rovere massello in finitura Carbone  
abbinato alle gambe modello Line in vetro decorate.  
Table top made in solid oak wood Carbone  
combined with glass legs model decorated Line.

Piano / Table Top


Cod. 889PTA250SF

Dim. L 250 P/D 110 H 5.0

Gambe / Legs

Cod. 888GVT01D





L'energia e il calore delle piante  
esotiche rivoluzionano la pulizia e il  
rigore dei top rifiniti alla perfezione.

68

The energy and warmth of exotic plants  
revolutionize the cleanliness of  
the top perfectly finished

Carta da parati: JUNGLE SPOTS by Icon's  
Wallpaper: JUNGLE SPOTS by Icon's

La venatura del Rovere è sottolineata dalla inconsueta finitura carbone:  
una lavorazione particolarmente elaborata, realizzata direttamente sul legno  
per conferire un effetto bruciato inconfondibile.

The grain of the oak is highlighted by the coal finish:  
a peculiar elaborate processing, made directly on the wood to  
give an unmistakable burnt effect.



70



Le silhouette vegetali ammorbidiscono le linee verticali delle gambe in vetro e trasmettono energia e luminosità non solo al tavolo, ma all'intero ambiente. Una splendida variazione sul tema per un oggetto d'arredo che celebra la Natura in ogni dettaglio.

Plants soften the vertical lines of the glass legs and transmit energy and brightness not only to the table, but to the entire room. A wonderful variation on the theme for a piece of furniture that celebrates Nature in every detail.





LIVING COLLECTION ZERO.16

Composizione Living L23  
Living composition L23  
Dim. L 300

L'interior design ha scoperto una galleria d'arte: lasciati ispirare da nuove opportunità creative. Carte da parati originali e scenografiche fanno il loro ingresso in scena.

Non più semplice tappezzeria, ma elemento di primo piano da studiare e coordinare con gli altri componenti dell'ambiente. Come i nuovi piani che diventano mensole importanti, abbinabili a tutti i moduli per la zona living.

Interior design discovered an art gallery: be inspired by new creative opportunities. Original and scenographic wallpapers, no more simple upholstery, but a prominent element in order to study and coordinate the elements of the room. Like the new tops that become important shelves, combined with all the elements for the living area.



Intriganti sovrapposizioni di linee sinuose e colori tropicali vibrano sulla carta da parati Jungle Spots firmata Icon's. Una quinta lussureggiante su cui si staglia il grandioso piano d'appoggio in legno materico. Forma ed essenza, il legno è a un tempo materia e ornamento.

Intriguing overlays of sinuous lines and tropical colors vibrate on the wallpaper Jungle Spots signed by Icon's. A lush backdrop on which stands the grandiose wooden table top. Form and essence, wood is both material and ornament.





Pochi pezzi distintivi e ben calibrati: questo (e niente più) è quello che serve a creare un design d'interni moderno. Le lame in vetro sono l'ingrediente segreto che dona al tutto un'impressione ultraleggera e sospesa.

A few distinctive and well-calibrated pieces: this (and nothing more) is what it takes to create a modern interior design. Glass blades are the secret ingredient that gives the whole an ultra-light and suspended impression.







L'impatto deciso del piano nella nuova finitura carbone è reso ancora più memorabile dalla gamba con decorazioni tono su tono grazie alla texture Monkeys di Icon's. Intensità diverse della stessa elegante famiglia cromatica.

The strong impact of the top in the new carbone finish is even more memorable with the decorated legs thanks to the new Monkeys texture made by Icon's. Different intensities of the same elegant chromatic family.

## ALABAMA

Piano in rovere massello in finitura Carbone abbinato  
alle gambe modello Wall in legno finitura Cuoio  
Table top made in solid oak wood Carbone combined  
with glass legs model wall in Cuoio finish

Piano / Table Top

Cod. 889PTA220AL

Dim. L 220x100 P/D 100 H 5.0

Gambe / Legs

Cod. 888GVTA06D / 888GLTA06

## GINEVRA

Sedia in velluto color grigio Fumo  
Velvet grey Fumo color

Cod. 895SE231

Dim. L 49 H 85 P 53



I pannelli decorativi contaminano la composizione dell'ambiente, creando nuovi livelli visivi su cui giocare per l'effetto finale.

Decorative panels contaminate the composition of the room, creating new virtual levels studied for the final effect.

## FORTY FIVE

Madia in rovere 3 ante con frontali in My Glass Rainbow  
finitura struttura Rubino con basamento in ferro color Iron Black.  
Oak sideboard 3 doors with My Glass fronts in Rainbow finish,  
structure in Rubino finish, iron basement Iron Black color.  
Cod. 820CR391V  
Dim. L 190 H 75 P 50



Icon's : pannello decorativo su tela  
Misure: 135 x 200  
Soggetto: CHAPEAU

Icon's: decorative panel on canvas  
Dim.: CM 135x200  
Pattern: CHAPEAU

Icon's : pannello decorativo su tela  
Misure: 135 x 200  
Soggetto: FLAMINGO

Icon's: decorative panel on canvas  
Dim.: CM 135x200  
Pattern: FLAMINGO



# Natural chic

## Eleganza naturale

L'eleganza autentica si nota nei dettagli.

Anche le decorazioni di una stanza diventano protagoniste, quando sono fortemente caratterizzate nello stile e nell'esecuzione.

La scrittura calligrafica, i caratteri tipografici vintage e le trame di sfondo firmano in modo inconfondibile i multimedia collage di Icon's firmati Studio Malone.

Authentic elegance is evident in the details.

Even the decorations of a room become protagonists, when they are strongly characterized in style and execution.

Calligraphic writing, vintage typefaces and background textures unmistakably mark the multimedia collages of Icon's signed by Malone Studio.



## COPENHAGEN

Piano in rovere massello in finitura Nordico  
abbinato al basamento in ferro / vetro modello Mix in finitura Iron Black  
Table top made in solid oak wood Nordico finish  
combined with iron / glass base model Mix in Iron Black finish.

Piano / Table Top

Cod. 889PTA250CP

Dim. L 250 P/D 110 H 3.5

Gambe / Legs

Cod. 888GFTA19

## SIVIGLIA

Sedia con struttura colore nero e seduta  
in velluto grigio.

Structure chair in black finish and seat  
in charcoal grey velvet.

Cod. 896SE303

Dim. L 55 P 52 H 76



L'alternanza di luce e buio, di vuoto e pieno del basamento MIX  
crea un gioco prospettico che slancia il piano  
Copenaghen realizzato in Rovere nordico.

Attorno al tavolo una composizione unica di oggetti di design:  
le tinte morbide della nuova specchiera rivestita in pelle decorata  
e le linee leggere della madia in legno naturale, entrambe firmate Icon's.

The mix between light and dark, empty and full of MIX base,  
creates a perspective game on Copenhagen top realized in Nordic solid Oak.

Around the table a unique composition of design objects:  
the soft colors of the new mirror covered in decorated leather and  
the light lines of the sideboard in natural wood,  
both signed by Icon's.





IL DESIGN RIVELA NUOVI MODI PER  
APPROPRIARCI DEGLI SPAZI.

DESIGN REVEALS NEW WAYS TO APPROPRIATE OUR SPACES.



Specchiera Icon's texture color field.  
Icon's mirror with texture color field.

Materiali e canoni tipici del mondo fashion  
rompono gli schemi e invadono il design d'interni.  
La specchiera Icon's rivestita in pelle decorata  
attira lo sguardo sulla cornice invece che sul riflesso,  
rimiscolando le sue priorità estetiche e funzionali.

Materials typical of the fashion world,  
break the patterns and invade the interior design.  
The mirror ICON'S covered in decorated leather  
attracts your eyes on the frame instead of the mirror,  
mixing its aesthetic and functional priorities.

## ICON'S

Serie di pensili square con diverse misure e forme.  
Struttura in ferro laccato nero e schienale in legno decorato.  
Square Hanging elements in several sizes and shapes.  
Iron Structure in Black laquered finish and decorated back panel

Madia 6 cassetti modello .102 in finitura Nordico  
Piedino Style in ferro H 30  
Six-drawers sideboard model .102 in Nordico finish  
"Style" iron leg H 30  
Cod. 860MD102  
Dim. L 200 P 50 H 75

Pensili sospesi modello square con  
struttura in ferro trattato e schienali in legno decorato.  
Wall mounted units model square with iron structure and  
decorated wooden back.



LIVING COLLECTION ZERO.16

Composizione Living L24

Living composition L24

Dim. L 300

90



C'è un tocco prezioso, ispirato ai riflessi colorati di pietre e gemme, nell'outfit di questo living. Un riferimento alla ricchezza naturale sottolineato e ribadito dal legno massello, lavorato con finiture chiare, pulite e pure. È così che creiamo una connessione tra esterno e interno, tra Natura e Design. E diamo una nuova definizione dello spazio giorno, pronto ad accogliere anche una workstation.

There is a precious touch, inspired by colored reflections of stones and gems, in the outfit of this living. A reference to the nature and emphasized by the solid wood, worked with clear finishes, clean, as well. This is how we create a connection between exterior and interior, between Nature and Design. And we give a new definition of the living space, ready to accommodate even a workstation.



Dal culto per la tradizione, dalla dedizione alla materia prima nasce il primo e unico sistema living interamente in legno.  
Minimale, autentico, ricercato, ogni dettaglio è caratterizzato dal segno artigianale.  
Un dettaglio di portata rivoluzionaria le lame in vetro che rendono tutto lieve e autoportante.

From the cult of tradition, from the dedication to the raw material, comes the first and only living system totally made in wood.  
Minimal, authentic, refined, every detail is characterized by the artisan mark.  
A detail of revolutionary scope, glass blades that make everything light and self-supporting.





## SPESSORI EXTRA E LEGNO MASSICCIO A VISTA.

L'uso del colore e le linee pure sulle pareti creano un ambiente sereno e sofisticato.

## EXTRA THICKNESS AND SOLID WOOD EXPOSED.

The use of color and pure lines on the walls, create a quite and sophisticated house room.





## COPENHAGEN

Piano in rovere massello in finitura Nordico  
abbinato al basamento in ferro/vetro  
modello Mix in finitura Iron Black  
Table top made in solid oak wood Nordico  
finish combined with iron / glass base  
model Mix in Iron Black finish.

Piano / Table Top

Cod. 889PTA250CP

Dim. L 250 P/D 110 H 3,5

Gambe / Legs

Cod. 888GFTA19

## GRIND

Sgabello in rovere massello  
in finitura Cuoio  
Solid oak stool finish Cuoio

Cod. 890SG001

Dim. L 30 P/D 30 H 47

## DIXON

Sedia in colore Ruggine.

Chair finish Ruggine.

Cod. 895SE211

Dim. L 70 P 64 H 81





Carta da parati: SPRING SMELLS by Icon's  
Wallpaper: SPRING SMELLS by Icon's



I mobili Devina Nais e le decorazioni Icon's creano una combinazione di design imperdibile, capace di trasportarvi in luoghi densi di emozioni e fascino: le case dei vostri sogni.

Devina Nais furniture and Icon's decorations, create an unmissable combination of design, to be able to transport you to magical places: the house of your dreams.

IRON TWINS. La nuova finitura BERING SEA della banda centrale detta il ritmo cromatico e sensoriale del frontale della madia. Punto di riferimento visivo tra le due fasce in Rovere naturale, il rigido ferro segna uno stacco netto e scolpisce un effetto tridimensionale molto visibile.

IRON TWINS. The new BERING SEA finish in the central band gives chromatic and sensory rhythm of the front of the sideboard. A visual reference point between the natural Oak and the iron with a visible three-dimensional effect.

100





## IRON TWINS

Madia realizzata in rovere in finitura Tabacco ed inserto in ferro finitura Bering Sea.  
Sideboard made in oak wood Tabacco finish and iron insert in Bering Sea finish.  
Cod. 820CR365H15  
Dim. L 200 H 82 P 50



Le forme irregolari, libere, naturali del legno di Rovere si spezzano sul profilo lineare, pulito e raffinato della madia IRON TWINS. L'inserito in ferro monocromatico mette in risalto l'intreccio delle venature originali.

The irregular natural shapes of oak wood blends with the clean and refined profile of the IRON TWINS sideboard. The monochromatic iron insert highlights the weave of the original veins.





# Multitasking sets

## Scenografie multitasking

Completa, valorizza e caratterizza ogni progetto d'arredo questo collage dello Studio Malone.  
Dal disegno preparatorio a mano all'elaborazione digitale, il processo di creazione è molto accurato e trae ispirazione dalla natura, dall'arte, dalla composizione musicale.  
Colori e soggetto creano un mood misterioso e leggermente malinconico che catalizza l'attenzione.  
Ma sempre facilmente abbinabile a scelte d'arredo e ambientazioni diverse.

Complete, enhance and characterize every furnishing project with Malone Studio. From hand drawing to digital processing, the creation process is very accurate and takes inspiration from the nature, from art, from musical composition.  
Colors and subject create a mysterious melancholy mood that catalyzes attention. But always easily combined with different furnishing choices and settings.



Soggetto: CHAPEAU by Icon's  
Pattern: CHAPEAU by Icon's

## MANHATTAN MY GLASS

Top in My Glass finitura Blade abbinato al  
basamento Monolith in finitura Cuoio  
MyGlass table top in Blade texture  
base model Monolith in Cuoio finish.

Piano / Table Top

Cod. 889PTA155MHRV

Dim. Ø 155 H 2.9

Gambe / Legs

Cod. 888GLTA15

106

La superficie lucida e affusolata del top MyGlass, personalizzabile nelle finiture, risalta sulla base opaca e imponente.

Superfici variabili al tatto, figure geometriche impreviste:  
tutto in questo oggetto di design promette di fare la differenza.  
In ogni situazione.

Surface of My Glass top, is customizable in the finishes.

A lot of surfaces, unexpected geometric figures:  
everything in this design object promises to make the difference.  
In every situation.





La vera arte del design è  
connettere estetica e pratica,  
creatività e funzionalità.

The real art of design is to connect  
aesthetics with praticity, creativity and functionality.



Il progetto più bello è quello che dobbiamo ancora disegnare.  
Perché lavoriamo tutti i giorni per superarci ogni volta in bellezza,  
qualità, innovazione.

Il basamento Monolith, solido e imponente,  
è un podio sul quale trionfa il top in vetro, sottile e raffinatissimo.  
Le linee incurvate slanciano la sagoma del tavolo,  
perfettamente simmetrica da tutti i punti di vista.  
Il top My Glass è declinabile in 9 eleganti finiture,  
dall'iridescente perlaceo al profondo nero.





Most beautiful project is what we have yet to draw.  
Because we work every day to overcome each time:  
beauty, quality, innovation.

The Monolith basement, solid and impressive,  
is a podium on which triumphs the glass top, thin and refined.  
The curved lines show the shape of the table,  
perfectly symmetrical from all points of view.  
My Glass top is available in 9 elegant finishes,  
from iridescent pearly to deep black

LIVING COLLECTION ZERO.16

Composizione Living L25  
Living composition L25  
Dim. L 336

Sicuro, comodo, rassicurante...  
il living è lo spazio eroe nella quotidianità,  
cardine delle nostre vite domestiche.  
Giocando su finiture, cromie e volumi,  
gli arredi Devina Nais definiscono spazi  
attraenti e di tendenza.  
Un design minimale ma lussuoso,  
grazie ai materiali di pregio e al design inedito.

Safe, comfortable, welcoming the living furniture  
is the hero in everyday life,  
the cornerstone of our domestic lives.  
Playing with finishes,  
colours and volumes, Devina Nais furnishings  
define trendy spaces.  
A minimal but luxurious design,  
thanks to the precious materials and  
the original design.







Una palette calda e intensa permette di giocare con l'accostamento dei pensili nella zona living. Lo spazio è architettato dall'accostamento di pieni e vuoti, da lunghezze e altezze diverse, messi in luce dal nuovo sistema di illuminazione a LED.

A warm and intense mix of finishes, allows to play with the combination of the wall units in the living area. The space is designed by the combination of full and empty elements, by different lengths and heights, highlighted by the new LED lighting system.







Sette centimetri: lo spessore del nuovo basamento eleva il mobile contenitore amplificando la sua modernità e alleggerendo il profilo. L'incessante ricerca estetica reinventa ogni elemento dalle basi.

Seven centimeters: the thickness of the new base, elevates the elements amplifying its modernity and lightening the profile. The incessant aesthetic research, reinvents every element from the base.

Le linee sottili del profilo in ferro non si spezzano negli angoli:  
sono forgiate dalla maestria artigianale in curve precise e gentili.  
Il fondale in tessuto colorato.

The thin lines of the iron profiles are forged by the  
craftsmanship in precise and gentle curves.  
The back is realized in colored fabrics.



ACADEMY

Libreria con struttura in ferro in finitura Bronzo, ripiani in rovere massello in finitura Cuoio e schiena tappezzata in tessuto Jungle Azzurro T5  
Bookshelves with iron structure Bronzo finish, shelves made in solid oak wood Cuoio finish and upholstered back fabric light blu Jungle T5  
Cod. 820LB303J  
Dim. L 94,5 H 170 P 40



## MADIA TWINS

Madia con frontali in rovere in finitura Holand Naturale e struttura laccata color cipria, basamento in ferro Iron Black  
Sideboard with fronts made in oak wood in Holand Naturale finish, structure Cipria, with base in iron Black finish.

Cod. 820CR381

Dim. L 240 H 75 P 50

120



SUGGERZIONI NORDICHE, RIELABORAZIONI MADE IN ITALY.  
DUE MONDI SI INCONTRANO PER CONFEZIONARE  
AMBIENTI DALL'ELEGANZA RILASSATA

NORDIC SUGGESTIONS, CREATIONS MADE IN ITALY.  
TWO WORLDS MEET TO CREATE ROOMS  
WITH REMARKABLE ELEGANCE

Rovere materico, finiture naturali, linee minimali:  
il design potentemente essenziale della  
madia Twins creerà un mood unico e contemporaneo  
ovunque decidiate di inserirlo.  
L'effetto corteccia trasporta indoor il fascino della natura.

Oak, natural finishes, minimal lines:  
the essential design of Twins sideboard will create a unique  
and contemporary mood wherever you choose to put it.  
The live edge effect captures the essence of nature.



# New setting

## Nuove scenografie

Tutti i collage multimediali Icon's, realizzati in esclusiva dallo Studio Malone, combinano l'artigianalità della lavorazione a mano all'innovazione della tecnologia digitale.


Per questo sono partner ideali per l'interior design Devina Nais. Suggestioni dal mondo dell'arte, della musica e della fotografia animano questo elemento di home (ma anche office) decor e cambiano lo spirito dell'ambiente, tenendo lontano noia e banalità.

All Icon's Milano multimedia collages exclusively created by Malone Studio combine the craftsmanship of hand-crafted products with the innovation of digital technology. For this reason they are ideal partners for the Devina Nais interior. Suggestions from the world of art, music and photography, animate this element home and office and change the spirit of the room, keeping away boredom and banality.

Icon's : pannello decorativo su legno massello  
Misure: 135 x 200  
Soggetto: DOT

Icon's: decorative wall panel on solid wood  
Dim: cm 135x200  
Pattern: DOT





Nuove trame vestono i nostri progetti,  
sovrapponendo motivi geografici e disegni naturalistici  
in fantasie totalmente originali.

Una metafora della nostra teoria di design,  
che unisce la logica e la praticità dell'oggetto "mobile"  
al sogno e alla capacità visionaria dell'arte.

New drawings are part of our projects,  
with geographical elements and natural drawings with original fantasies.

A metaphor of our design theory,  
which combines logic and practicality of the object "furniture",  
dream and visionary capacity of art.



I CLASSICI DEL FUTURO:  
NEI NOSTRI PROGETTI SI  
INTRECCIANO ISPIRAZIONE NATURALE  
E PREMONIZIONE INDUSTRIALE.

125

CLASSICS OF THE FUTURE:  
NATURAL INSPIRATION AND INDUSTRIAL  
PREMONITION ARE INTERTWINED  
IN OUR PROJECTS.

Carta da parati: SPRING SMELLS by Icon's  
Wallpaper: SPRING SMELLS by Icon's

Le sfumature magnetiche della nuova texture SLIME BLUE aggiungono dinamicità al top in vetro My Glass. Nelle gambe WAVE, il ferro e legno a due tonalità inseriscono un accento di colore alla composizione elegantemente monocromatica.

The magnetic shapes of the new SLIME BLUE texture add dynamism to My Glass glass top. In the WAVE basement, wooden and iron legs adds colour to the elegantly monochromatic composition.

126



COSMOPOLITAN MY GLASS

Top in My Glass finitura Slime Blue abbinato al basamento  
in ferro modello Wave in finitura ferro Bering Sea e legno Cuoio  
Table top made in My Glass in Slime Blue finish combined  
with iron base model Bering Sea iron and Cuoio wood.

Piano / Table Top

Cod. 889PTA300CSVF

Dim. L 300 P/D 110 H 3.9

Gambe / Legs

Cod. 888GFTA09





IL MISTERO DELLA NOTTE RACCHIUSO IN UN TOP  
CHE DONA LUSO A OGNI CONTESTO.

THE MYSTERY OF THE NIGHT IN ONE TOP,  
THAT GIVES LUXURY TO ANY CONTEXT.



Molto elegante il dress code consigliato da questa composizione.

Il raffinato taglio a saponetta del top COSMOPOLITAN si ammanta della nuova texture SLIME BLUE.

I due colori a contrasto delle gambe in ferro offrono un elemento cromatico su cui giocare per l'abbinamento con le sedie imbottite, il multimedia collage di Studio Malone e tutti gli altri complementi d'arredo.

Very elegant dress code recommended in this composition.

The refined soap shape of COSMOPOLITAN top with the new SLIME BLUE texture.

Contrasted colors of the legs offer a chromatic element on which to combine the upholstered chairs, the multimedia collage of Malone Studio and all the other furnishing accessories.

## GINEVRA

Sedia mod. Ginevra in velluto color grigio Fumo.

Chair mod. Ginevra velvet grey Fumo color.

Cod. 895SE231

Dim. L 49 H 85 P 53



## ICON'S

Dispensa 4 ante modello .108

Texture Color Field 1 e Color Field 2, struttura in finitura Quarzo.

Cupboard with 4 doors model .108

Texture Color Field 1 and Color Field 2, structure in Quarzo finish.

Cod. 860DS108

Dim. L 120 P 55 H 140





MOSAICI COLORATI DISEGNANO ANTE  
DALLA FORZA DECORATIVA SORPRENDENTE

COLORFUL MOSAICS DRAW DOORS FROM THE  
SURPRISING DECORATIVE POWER

LIVING COLLECTION ZERO.16

Composizione Living L26  
Living composition L26  
Dim. L 416

134

Carta da parati: SPIRNG SMELLS by Icon's  
Wallpaper: SPIRNG SMELLS by Icon's

Come uno stilista d'interni, Devina Nais propone un outfit completo per la zona living. Alternativa più attuale e fashion alla tradizionale boiserie, la carta da parati è usata con decisione per definire il carattere della stanza. Le sue trame, in pendant con le finiture di frontali e piani, tracciano un modello originale di interior couture.

As an interior designer, Devina Nais offers a complete outfit for the living area. A more up-to-date and fashionable alternative of to the traditional boiserie, wallpaper is resolutely used to define the character of the room. Its textures, with the finishes of the fronts and tops, create an original model of interior design.







Ripensare alla luminosità, senza interferire con il design: obiettivo raggiunto. I nuovi LED attribuiscono ai pensili giorno l'allure di nicchie preziose, conservando una purezza delle linee avveniristica.

Think about the brightness, without interfering with the design: mission complete. The new Led lights gives to the day wall units precious niches, preserving a purity of futuristic lines.

Fronte lavorato e fianco pulito:  
ogni lato ha la stessa importanza.

Carved front and smooth side: each side has the same importance.

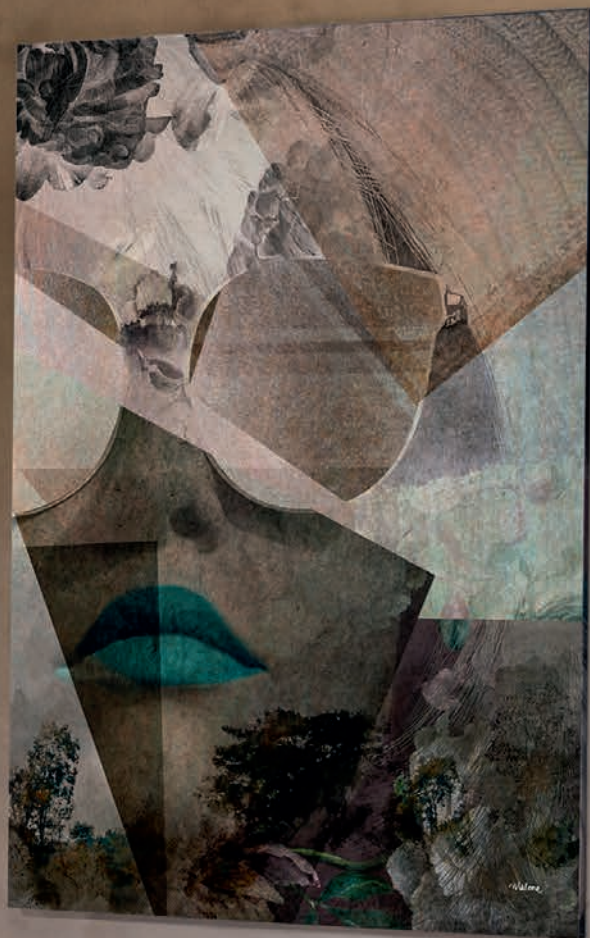




Moduli colorati formano la grammatica personale di innumerevoli composizioni living. A incorniciare i pensili e ritmare gli spazi, la carta da parati su disegno floreale "Spring Smell" firmata Icon's.

Colorful elements form the personal taste of countless living compositions. To frame the wall units and rhythmic spaces, the wallpaper floral design "Spring Smell" signed by Icon's.

140



Icon's: pannello decorativo su tela  
Misure: 135 x 200  
Soggetto: LOOK AT ME

Icon's: decorative wall panel on canvas  
Dim: cm 135 x 200  
Pattern: LOOK AT ME

# Luxury textures

## Trama elegante

Un unico dettaglio di colore brilla su questo collage prodotto da Icon's e offre lo spunto per creare progetti d'arredamento perfettamente coordinati.

Il soggetto in primo piano si mescola con lo sfondo, creato da grafiche di carte vintage originali e intrecci di tessuti e pellami.

A single detail of color shines on this collage produced by Icon's and offers the inspiration to create perfectly coordinated furniture. The subject match with the background, created from original vintage shapes, paper graphics and mix between fabrics and leathers.



LIVING COLLECTION ZERO.16

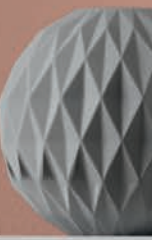
Composizione Living L27  
Living composition L27  
Dim. L 340

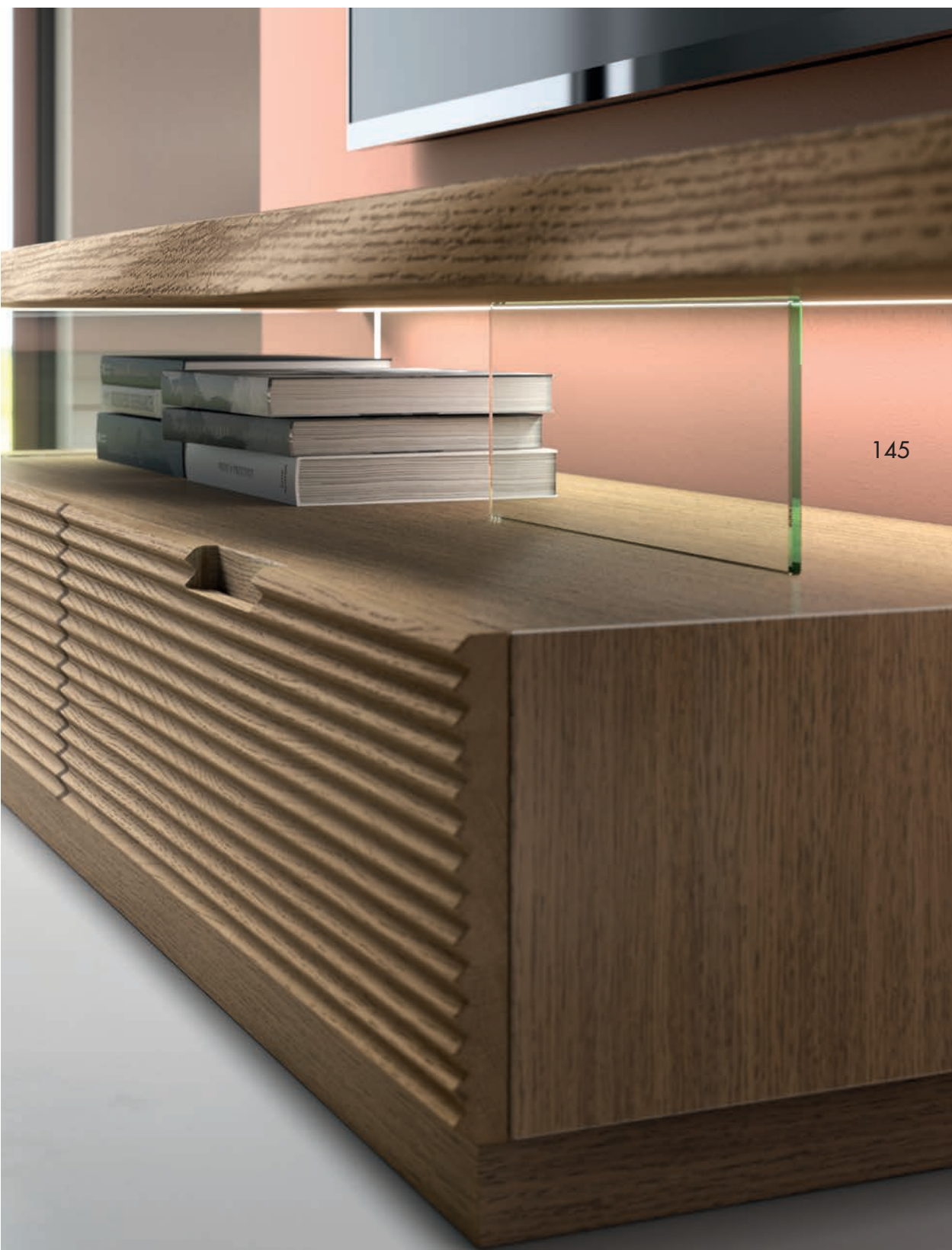


Vissuta sempre più intensamente,  
la zona living amplia il suo concept aprendosi a nuove opportunità.  
Un ambiente che conserva la sua eleganza,  
completandola con elevati livelli di comfort e versatilità.

Used more and more intensely,  
the living area expands its concept opening to new opportunities.  
An elegant room, complete of high levels of comfort and versatility.







Dettagli futuristici e cuore antico. Il design ultramoderno valorizza l'eterno fascino e l'infinita capacità di rinnovarsi del legno e del vetro.

Chi ama il legno lo sa... la sensazione che regala sfiorarlo e respirarlo è inconfondibile.

Futuristic details and an antique heart. The ultra-modern design increase the eternal charm and the infinite ability to renew wood and glass.

Those who love wood know it... the feeling that gives grazie it and breathe it is unmistakable.







## CONSOLLE MY GLASS

Top in My Glass finitura Calacatta abbinato  
alle gambe in vetro.

Table top made in My Glass Calacatta texture  
combined with glass legs.

Piano / Table Top

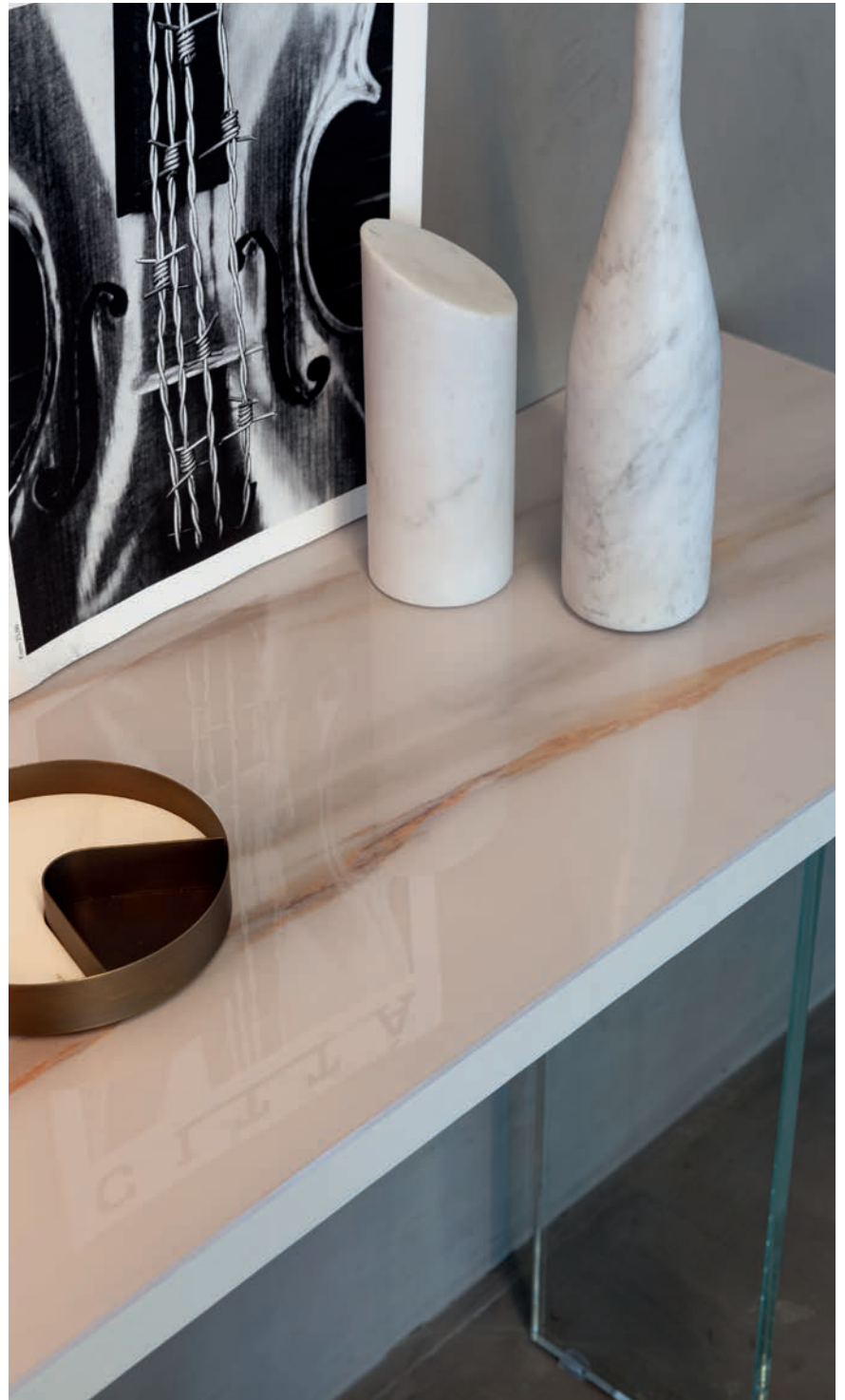
Cod. 890CL120MG

Dim. L 120 P/D 37 H 2.9

Gambe / Legs

Cod. 888GVTA03

Dim. L 20 H 70



## DAYTONA NEW MY GLASS

Top in My Glass finitura Calacatta abbinato  
al basamento in ferro modello Star finitura Bronzo  
Table top made in My Glass in Calacatta finish  
combined with iron base model Star in Bronzo finish

Piano / Table Top

Cod. 889PTA250DYNV

Dim. L 250 P/D 110 H 2.9

Gambe / Legs

Cod. 890GFTA15

## MONTREAL

Sedia in colore Dark.

Chair finish Dark.

Cod. 895SE201

Dim. L 51 P 56 H 80/48

150

A modern dining table with a white Calacatta marble top and a dark bronze metal base, set in a minimalist room. The table is surrounded by a brown leather chair, potted plants, and a staircase in the background.



È possibile creare una bella atmosfera solo quando tutti gli elementi sono in armonia tra loro. Le proposte Devina Nais permettono di farlo, obbedendo non a schemi preordinati ma sempre al gusto del cliente.

Perché forme, materiali, texture, finiture e complementi d'arredo sono abbinabili tra loro in tante varianti da creare scenari ogni volta unici e sempre capaci di rispondere a richieste molto personali.

You can create a beautiful atmosphere when the elements are in harmony with each other.

Devina Nais proposals allow to do this, obeying to a not pre-ordered guidelines, but following the taste of the customer.

Because shapes, materials, textures, finishes and furnishing accessories can be combined each other in many options to create unique scenarios and always able to respond to personal requests.



Texture materiche e preziose, nuances iridescenti e luminose:  
l'interior Design Devina Nais elabora la sua sintesi  
di estetica e performance.  
Precious textures, iridescent and luminous shades:  
the Devina Nais interior design elaborates its synthesis of  
aesthetics and performance.





Il programma FREE annuncia una  
new entry in gamma:  
la nuova tipologia di piano in legno di Tiglio.  
Un'essenza delicata e duttile,  
lavorata con laccatura a poro chiuso  
per restituire effetti di colore più netti e  
superfici perfettamente lisce.

FREE program announces a new entry:  
the new linden wood top.  
A delicate and ductile no open-pore wood,  
to give back sharper color effects and  
perfectly smooth surfaces.

# The great abstract

## Il grande astratto

La nuova texture decorativa di Icon's Milano fa rivivere i raffinati motivi a V e l'oro sfavillante dell'art déco.

Utilizzabile sulle carte da parati come sui pannelli decorativi, è in grado di compiere una rivoluzione estetica nell'ambiente tanto audace da esibirla.

Una scenografica geometricamente astratta capace di evocare da sola dinamicità, sfarzo e gioia di vivere, elemento attivo in composizioni di arredamento cariche di energia e carisma.

New Icon's Milano textures represents refined V-shaped, a classical art deco.

Usable on wallpaper as on decorative panels, it is able to create an aesthetic revolution in the room. A geometrically abstract scenery able to evoke joy of life, an active element full of energy furniture compositions

155



Linee ricercate, simmetrie precise, finiture preziose e colori netti.  
Questa composizione essenziale e allo stesso tempo lussuosa è coronata dalla specchiera,  
rivestita in pelle con motivi zebraati su toni bruni, è firmata Icon's.

Refined lines, precise symmetries, precious finishes and clear colors.  
This rational and at the same time luxury composition, surrounded by the mirror,  
covered in decorated leather, is signed Icon's.

## ARIZONA

Piano in massello di tiglio in finitura Piacenza  
abbinato alle gambe modello Square in ferro Bronzo  
Table top made in solid Linden wood in Piacenza finish  
combined with iron legs model Square in bronze finish.


Piano / Table Top  
Cod. 889PTA220AR  
Dim. L 220 P/D 100 H 3.5  
Gambe / Legs  
Cod. 888GFTA14

## SIVIGLIA

Sedia con struttura colore nero e seduta  
in velluto grigio.

Structure chair in black finish and seat  
in charcoal grey velvet.

Cod. 896SE303  
Dim. L 55 P 52 H 76



Oggetto a metà tra artigianato e arti decorative,  
la specchiera disegnata da Icon's è rivestita in pelle con  
un elegante accostamento tono su tono di gradazioni brune.  
Il motivo geometrico del rivestimento richiama il manto della zebra,  
con un raffinato accenno al gusto degli anni '20.

A craftsmanship and decorative object,  
the mirror designed by Icon's is upholstered in leather with  
an elegant combination of brown shades.  
The geometric pattern recalls the zebra's mantle,  
with refined memories at the '20s tastes.



LOSANNA

Poltroncina in velluto color Avorio.  
Armchair velvet Avorio color.  
Cod. 895SE240  
Dim. L 59 H 85 P 62

Specchiera Icon's texture Oblique.  
Icon's mirror with texture Oblique.



## NANTES

Madia in rovere materico 4 ante finitura Nordico  
 Materico oak sideboard 4 doors in Nordico finish  
 Cod. 820CR383  
 Dim. L 200 H 75 P 50

La bellezza e la consistenza del legno sono messe  
 a nudo nella madia Nantes  
 Ma lo stile è agli antipodi del rustico.  
 La linea essenziale, le gambe in ferro minimaliste,  
 la profilatura impeccabile e la rigorosa simmetria collocano questo  
 mobile a pieno titolo nel design contemporaneo.

The beauty of the wood is exposed in the Nantes sideboard.  
 The style is the opposite by the rustic.  
 The essential line, the minimalist iron legs,  
 the profiles and the rigorous symmetry,  
 place this piece in a perfect contemporary design.



## ICON'S

Madia 2 ante e 2 cassetti modello .106

con texture GAME Icon's .

Struttura Nordico

Piedino Style in ferro H 30

Sideboard 2 doors and 2 drawers model .106

with Icon's texture GAME.

Structure Nordico finish

"Style" iron leg H 30

Cod. 860MD106

Dim. L 150 P 50 H 75

Icon's : pannello decorativo su tela  
Soggetto: LADY IN RED

Icon's: decorative wall panel on canvas  
Pattern: LADY IN RED



I nostri artigiani modellano con cura il legno,  
rispettando la sua natura e valorizzando le sue potenzialità.  
I nostri designer lo reinventano con abilità,  
vestendolo di texture ultra-grafiche e accostandolo a dettagli 3D.

Our craftsmen carefully shape the wood,  
respecting its nature and enhancing its potential.  
Our designers reinvent it, dressing it with graphic textures  
and combining it with 3D details.

164



MODULI GEOMETRICI CREANO ILLUSIONI OTTICHE,  
PERFETTAMENTE BILANCIATE DALLE  
CALDE TONALITÀ NEUTRE DEL LEGNO.

GEOMETRIC MODULES CREATE OPTICAL ILLUSIONS,  
PERFECTLY BALANCED BY THE WARM NEUTRAL WOOD TONES.





# Perfectionists by choice

## Perfezionisti per scelta

Nel momento in cui l'interesse per la qualità autentica aumenta, nessun dettaglio può essere trascurato.

Pulizia e attualità sono le parole chiave per descrivere tutte le nostre scelte progettuali, nate dall'intuizione dei cambiamenti stilistici in atto e delle future modalità di vivere la casa.

When interest in authentic quality increases, no detail can be overlooked.

Cleanliness and rationality are the key words to describe our design choices, born from the intuition of the stylistic changes in progress and future ways of living the house.



LIVING COLLECTION ZERO. 16

Composizione Living L28  
Living composition L28  
Dim. L 180

Lo spazio living si reinventa, sfumando i confini tra personale e lavorativo e focalizzandosi su comfort e benessere. Marchio distintivo di Devina Nais, il tavolo di design in legno diventa un compagno affidabile per progetti, programmi... distrazioni. Pratici e combinabili, i pensili contenitori giocano armonicamente con i colori per restituire un ambiente funzionale e piacevole.

The living area is reinvented, transforming the boundaries between home and office and focusing on comfort. With the distinctive Devina Nais brand, the wooden design table becomes a reliable object for projects. Practical and combinable, the wall units play harmoniously with the room colors.



## MANHATTAN

Piano in rovere massella in finitura  
Holand naturale abbinato alle gambe in  
ferro modello Move in finitura Artic.

Tble top made in solid oak wood  
Holand Naturale finish combined with  
iron legs model Move in Artic finish.

Piano / Table Top

Cod. 889PTA200MH

Dim. L 200 P/D 100 H 3.5

Gambe / Legs 100

Cod. 888GFTA02

## MONTREAL

Sedia in ecopelle colore Dark  
Ecoleather chair Color Dark  
cod. 895 SE201  
dim. L 51 H 80 P 56





Author Name  
Fashion Merchandising  
BUSINESS RESEARCH  
Author Name  
Author Name  
Author Name

Author Name  
Author Name  
Author Name  
Author Name  
Author Name  
Author Name

Il contenitore è più importante del contenuto? Di sicuro è più attraente. Nuances naturalistiche si alternano in questo puzzle di teche degne di esibire preziosi oggetti e valori sentimentali. Il plus è dato dalla libertà di riutilizzarle e rimescolarle creando la propria personale teoria di arredo.

Is the living room important? It's definitely more attractive. Naturalistic nuances alternate in this puzzle of showcases worthy of exhibiting precious objects and sentimental values. The added value is given by the freedom to reuse and shuffle them creating their own personal composition.



Sì al colore, sì all'emozione. Anche negli spazi che diventano flessibili e attrezzabili per lo smart working, bastano pochi, soppesati elementi di design per suggerire l'idea del nostro privato stile di living.

Yes to the color, yes to the emotions. Even in spaces that become flexible and can be equipped for smart working, a few design elements are enough to suggest the idea of our private style of living.







174



Contenitori ed espositori:  
mobili multitasking per  
il massimo grado di ordine.

Modules end shelves:  
multitasking furniture for the highest tidy room.



## JOLLY

Libreria con struttura in legno di tiglio laccato finitura  
Black frontali in rovere materico Nordico.  
Bookshelves with linden wood structure lacquered in  
Black finish and fronts in "materico" solid oak Nordico.  
Cod. 820LB400  
Dim. L 110 H 152.5 P 40



## SAN FRANCISCO

Piano in rovere massello in finitura Holand Naturale  
realizzato fuori misura L 350 P 110 abbinato alle  
gambe modello Wall 3.

Table top made in solid oak wood Holand Naturale finish  
made oversized L 350 D 110 combined  
with glass legs model Wall 3.

Piano / Table Top

Cod. -

Dim. L 350 P/D 110 H 5.0

Gambe / Legs

Cod. 888GVTA11

## DIXON

Sedia in colore Tortora.

Chair finish Tortora.

Cod. 895SE210

Dim. L 70 P 64 H 81/46





Concept di ultima generazione applicati a  
materie prime dal potenziale arcaico.  
Il legno sa trasformarsi e adattarsi,  
per superare la prova del tempo e vivere i  
cambiamenti dell'abitare.

Latest generation concept applied to  
raw materials with big potential.  
Wood knows how to transform and adapt,  
to overcome the test of the time.



180

## GINEVRA

Sedia in velluto color Avorio.  
Chair velvet Avorio color.  
Cod. 895SE230  
Dim. L 49 H 85 P 53



LOSANNA

Poltroncina in velluto color grigio Fumo.

Armchair grey Fumo velvet.

Cod. 895SE241

Dim. L 59 H 85 P 62



**Point of view**

Concept & Art director: Silvia Prevedello Studio

Photo in location: Paolo Golumelli

Photo in studio: Simone Marcuzzo

Styling: Cristina Chinellato

Digital Image: studio Emozioni

Special tanks:

Un ringraziamento particolare al team ICON'S per l'ispirazione e il contributo creativo dedicati a questo importante lavoro e per la scenografica decorativa che hanno valorizzato il nostro punto di vista su ogni progetto.

Special thanks to ICON'S team for the inspiration and the creative contribution they dedicated to this important work and for the decorative backstage, that enhanced our point of view in each project.

Print: Grafiche Antiga



DEVINA NAIS

[devinanais.com](http://devinanais.com)

[info@devinanais.com](mailto:info@devinanais.com)