



2024

**UPDATE**

LIVING & MORE

DEVINA NAIS®

WOODFORLIFE



0.1	<b>"Living Zero.16"</b> <i>"Living Zero.16"</i>	.07
0.2	<b>"Madie"</b> <i>"Sideboards"</i>	.33
0.3	<b>"Dispense &amp; Vitrine"</b> <i>"Cupboards &amp; Showcases"</i>	.95
0.4	<b>"Librerie"</b> <i>"Bookshelves"</i>	.111
0.5	<b>"Complementi"</b> <i>"Accessories"</i>	.145

# Alle origini di una visione

*At the origins of a vision*

## QUESTA E' LA NOSTRA NATURA THIS IS OUR NATURE

*Dal primo momento in cui lo si sente al tatto, un mobile Devina Nais rivela la sua storia, la sua origine. Racconta della selezione attenta dei materiali con cui è costruito, della cura con cui ogni pianta è seguita, dal bosco alla falegnameria. Lascia intravedere le mani dei maestri falegnami che lo hanno lavorato con pazienza e precisione. Afferma il talento dei designer che lo hanno immaginato, misurando ogni progetto sulle qualità del legno, ma spingendo al massimo le sue potenzialità. È dalla Natura che fluisce la nostra ispirazione, è alla Natura che vogliamo restituire valore. Lo facciamo con responsabilità, rispetto e impegno per il futuro.*

*From the first moment you feel it to the touch, a Devina Nais piece of furniture reveals its story, its origin. It tells of the careful selection of the materials with which it is built, of the care with which each plant is followed from the forest to the carpentry. It lets you glimpse the hands of the master carpenters who worked it with patience and precision. It affirms the talent of the designers who have imagined it, measuring each project on the quality of wood, but pushing its potential to the maximum. It is from Nature that our inspiration flows, it is to Nature that we want to restore value. We do it with responsibility, respect and a commitment to the future.*



DEVINA NAIS®  
WOODFORLIFE

# "LIVING ZERO.16"

*La collezione Devina Nais per la zona living è un viaggio alla scoperta di un mondo di design tutto "da vivere".  
Sviluppata per portare classe e creatività nelle vostre case, contraddistinta da una superiore abilità nella lavorazione del  
legno, offre infinite possibilità di configurazione. Per un progetto d'arredamento molto personale.*

*Devina Nais collection for living area is like a journey to discover a world of design which is all to enjoy.  
Designed to bring class and creativity in your homes, and characterized by the skillful manufacture,  
it offers endless configuration possibilities. For any customized furnishing project.*

# 0.1

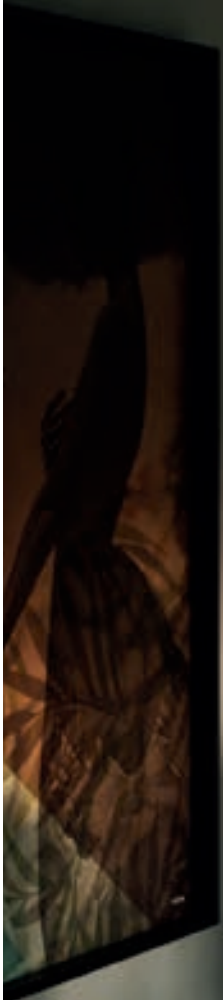


LIVING COLLECTION ZERO.16

Composizione Living L22  
Living composition L22  
Dim. L 347

Devina Nais indaga nuove opportunità di applicazione del legno, affinando le sue caratteristiche naturali e integrandolo con altri materiali lussuosi.

Devina Nais investigates new opportunities in using wood, refining its natural characteristics and integrating it with other luxurious materials.







Il top in legno materico porta il suo deciso sapore artigianale nelle nuove proposte living di Devina Nais, aprendo un ventaglio di declinazioni estetiche di ultima generazione.

The wooden top, takes its strong artisan flavor in the new living Devina Nais proposals, opening a range of aesthetic variations of the latest generation.



LIVING COLLECTION ZERO.16

Composizione Living L20  
Living composition L20  
Dim. L 314

ZERO.16.

Gli arredi componibili per la zona giorno sono stati aggiornati secondo una reinterpretazione innovativa degli spazi e degli elementi. Composizioni moderne e ricche di stile, che sapranno convincere anche i più attenti alle ultime tendenze. Senza mai rinunciare alla qualità artigianale.

L'innovazione funzionale è visibile agli occhi più esperti: i nuovi piedini in vetro sostengono saldamente le basi, assicurando la leggerezza dell'effetto sospeso senza richiedere interventi di montaggio.



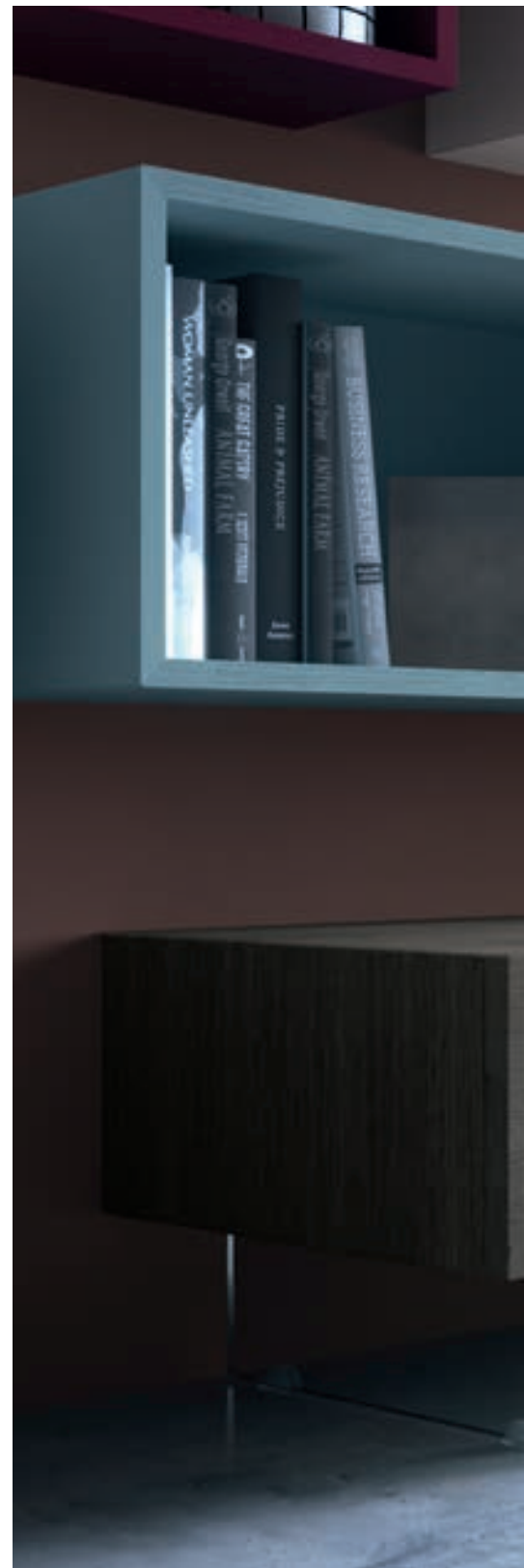
The modular furniture for the living area has been updated according to an innovative reinterpretation of spaces and elements. Modern and stylish compositions that will convince even the most sensitive to the latest trends. Without ever giving up quality craftsmanship.

The functional innovation is visible to the most experienced eyes: the new glass feet firmly support the bases, ensuring lightness with a suspended effect without requiring assembly.



L'evoluzione del "vivere la casa" orienta le nostre scelte progettuali:  
l'inserimento dell'anta a ribalta aggiunge funzionalità  
e capienza al mobile living.

The evolution of the concept "living the house", orients our design choices:  
the insertion of the flap door adds functionality  
and capacity to the living room.





LIVING COLLECTION ZERO.16

Composizione Living L21

Living composition L21

Dim. L 315



Il mobile living cambia pelle e diventa un palcoscenico per il televisore più tecnologico.  
Pezzi di design evoluti, essenziali e modernissimi in dialogo dinamico tra loro.  
La tinta naturale e la texture autentica del legno bastano da sole a  
descrivere la profondità della nostra passione per  
questo materiale e per la sua qualità.

The living room changes skin and becomes a stage for the most technological TV.  
Pieces of design evolved, basic and modern in dialogue with each other.  
The natural color and the authentic texture of wood, alone describe our passion  
for this material and its quality.



Sempre attuale il design ligneo di Devina Nais gioca con forme, volumi e colori permettendo a ognuno di seguire il proprio gusto con la sicurezza di trovare soluzioni capaci di accompagnarci nel tempo.

Always authentic, the wooden Devina Nais design, plays with shapes, volumes and colors, allowing everyone to follow their taste with the confidence to find eternal solutions in time.







LIVING COLLECTION ZERO.16

Composizione Living L24

Living composition L24

Dim. L 300

C'è un tocco prezioso, ispirato ai riflessi colorati di pietre e gemme, nell'outfit di questo living. Un riferimento alla ricchezza naturale sottolineato e ribadito dal legno massello, lavorato con finiture chiare, pulite e pure. È così che creiamo una connessione tra esterno e interno, tra Natura e Design. E diamo una nuova definizione dello spazio giorno, pronto ad accogliere anche una workstation.

There is a precious touch, inspired by colored reflections of stones and gems, in the outfit of this living. A reference to the nature and emphasized by the solid wood, worked with clear finishes, clean, as well. This is how we create a connection between exterior and interior, between Nature and Design. And we give a new definition of the living space, ready to accommodate even a workstation.





Dal culto per la tradizione, dalla dedizione alla materia prima nasce il primo e unico sistema living interamente in legno.

Minimale, autentico, ricercato, ogni dettaglio è caratterizzato dal segno artigianale.

Un dettaglio di portata rivoluzionaria le lame in vetro che rendono tutto lieve e autoportante.

From the cult of tradition, from the dedication to the raw material, comes the first and only living system totally made in wood. Minimal, authentic, refined, every detail is characterized by the artisan mark.

A detail of revolutionary scope, glass blades that make everything light and self-supporting.



LIVING COLLECTION ZERO.16

Composizione Living L25  
Living composition L25  
Dim. L 336

Sicuro, comodo, rassicurante...  
il living è lo spazio eroe nella quotidianità,  
cardine delle nostre vite domestiche.  
Giocando su finiture, cromie e volumi,  
gli arredi Devina Nais definiscono spazi  
attraenti e di tendenza.  
Un design minimale ma lussuoso,  
grazie ai materiali di pregio e al design inedito.

Safe, comfortable, welcoming the living furniture  
is the hero in everyday life,  
the cornerstone of our domestic lives.  
Playing with finishes,  
colours and volumes, Devina Nais furnishings  
define trendy spaces.  
A minimal but luxurious design,  
thanks to the precious materials and  
the original design.

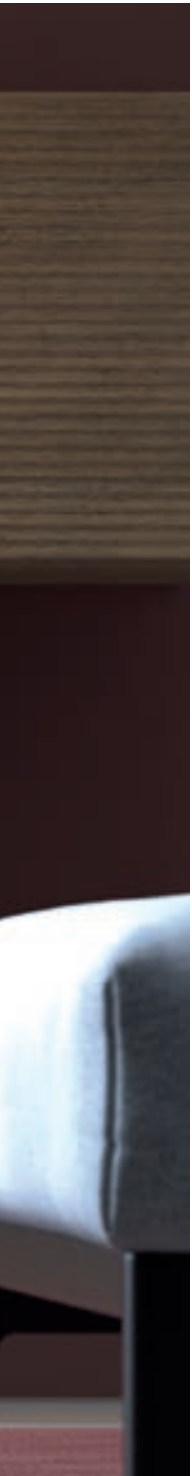






Una palette calda e intensa permette di giocare con l'accostamento dei pensili nella zona living. Lo spazio è architettato dall'accostamento di pieni e vuoti, da lunghezze e altezze diverse, messi in luce dal nuovo sistema di illuminazione a LED.

A warm and intense mix of finishes, allows to play with the combination of the wall units in the living area. The space is designed by the combination of full and empty elements, by different lengths and heights, highlighted by the new LED lighting system.



LIVING COLLECTION ZERO.16

Composizione Living L27

Living composition L27

Dim. L 320



Vissuta sempre più intensamente,  
la zona living amplia il suo concept aprendosi a nuove opportunità.  
Un ambiente che conserva la sua eleganza,  
completandola con elevati livelli di comfort e versatilità.

Used more and more intensely,  
the living area expands its concept opening to new opportunities.  
An elegant room, complete of high levels of comfort and versatility.





Dettagli futuristici e cuore antico. Il design ultramoderno valorizza l'eterno fascino e l'infinita capacità di rinnovarsi del legno e del vetro.  
Chi ama il legno lo sa... la sensazione che regala sfiorarlo e respirarlo è inconfondibile.

Futuristic details and an antique heart. The ultra-modern design increase the eternal charm and the infinite ability to renew wood and glass.  
Those who love wood know it.... the feeling that gives graze it and breathe it is unmistakable.



# "MADIE / SIDEBOARDS"

*Le madie firmate Devina Nais portano nuova linfa alla tradizione del mobile in legno,  
lasciando entrare concetti rivoluzionari.*

*I complementi d'arredo diventano protagonisti incontrastati della stanza,  
grazie a un'innovazione stilistica nella scelta di linee, lavorazioni e colori che non può lasciare indifferenti.*

*The sideboards designed by Devina Nais bring new life to the tradition of wooden furniture,  
introducing revolutionary concepts. The furnishing accessories become the undisputed protagonists of each space,  
thanks to a stylistic innovation in the choice of lines, details and colors that can but strike you.*

# 0.2







**MADIA PORTA TV ZERO.16**

Madia porta TV in rovere con frontali in finitura Pesca / Tabacco / Titanio / Acquamarina / Ghiaccio / Tabacco scocca in finitura Tabacco e piedini in ferro in finitura Antracite.

TV unit made in oak wood with fronts in Pesca / Tabacco / Titanio / Acquamarina / Ghiaccio / Tabacco finish structure in Tabacco finish and iron legs in Antracite color.

Cod. 815CR106H30

Dim. L 235 H 81.5 P 48.7

Tratti asimmetrici e giochi cromatici tono su tono dei frontali definiscono un linguaggio originale ma dal gusto universale.

Con una personalità forte e innovativa, questa variante della madia Zero.16 ha lo stile giusto per lasciare il segno.

Asymmetrical patterns and interplay of colors on the fronts define an original language with a universal mark.

With a strong and innovative personality, this variant of the sideboard Zero.16 has the right style to leave its marks.



## MADIA ZERO.16

Madia porta TV in rovere con frontali in finitura  
Ottanio / Holand Gray / Corda / Titanio / Acquamarina / Holand Gray  
scocca in finitura Holand Gray e piedini in ferro in finitura Antracite.

TV unit made in oak wood with fronts in  
Ottanio / Holand Gray / Corda / Titanio / Acquamarina / Holand Gray  
finish structure in Holand Gray finish and iron legs in Antracite color.

Cod. 815CR106H30  
Dim. L 235 H 81.5 P 48.7

Dedicata a chi ama sperimentare: Madia Zero.16 è un pezzo in continua evoluzione. Colori ogni volta diversi sottolineano le geometrie moderne dei frontali, mentre la trama e la tinta naturale del legno emergono dalle finiture più elaborate. Spazioso e pratico, questo mobile contenitore realizza il suo scopo in modo platealmente estetico.

Dedicated to those who love experimenting: Sideboard Zero.16 is a constantly evolving piece. Different colors each time underline the modern and linear geometries of the fronts, while the texture and natural color of the wood emerge from the more elaborate finishes. Spacious and practical, this storage unit achieves its purpose in a blatantly aesthetic way.





MADIA ZERO.16

Madia in rovere con frontali e scocca in finitura Tabacco e piedini in ferro in finitura Antracite.  
Sideboard made in oak wood with the the structure / fronts in Tabacco finish and iron legs in Antracite color.  
Cod. 815CR101H20  
Dim. L 200 H 81.5 P 48.7





Cambiando punto d'osservazione  
assumono risalto i dettagli materici  
della lavorazione. La luce e l'ombra  
danno nuovo risalto alle forme.

Changing point of view,  
the "material" details of manufacturing  
are highlighted. Light and shadows  
enhance volumes.





#### MADIA ZERO.16

Madia in rovere con frontali in finitura  
Nebbia / Effetto Grezzo / White / Nebbia / Effetto Grezzo,  
scocca in finitura White e piedini in ferro in finitura Milk.  
Sideboard made in oak wood with fronts  
in Nebbia / Effetto Grezzo / White / Nebbia / Effetto Grezzo finish,  
structure in White finish and iron feet in Milk color.

Cod. 815CR100H20

Dim. L 185 H 81.5 P 50.5







MADIA PORTA TV ZERO.16

Madia porta TV in rovere con frontali in  
finitura Rubino / Tabacco / Skin / Cipria / Giada / Tabacco,  
scocca in finitura Tabacco e piedini in ferro in finitura Antracite.

TV unit made in oak wood with fronts in  
Rubino / Tabacco / Skin / Cipria / Giada / Tabacco finish,  
structure in Tabacco finish and iron legs in Antracite color.

Cod. 815CR106H30

Dim. L 235 H 81.5 P 50.5

## MADIA PORTA TV ZERO. 16 IMPERO

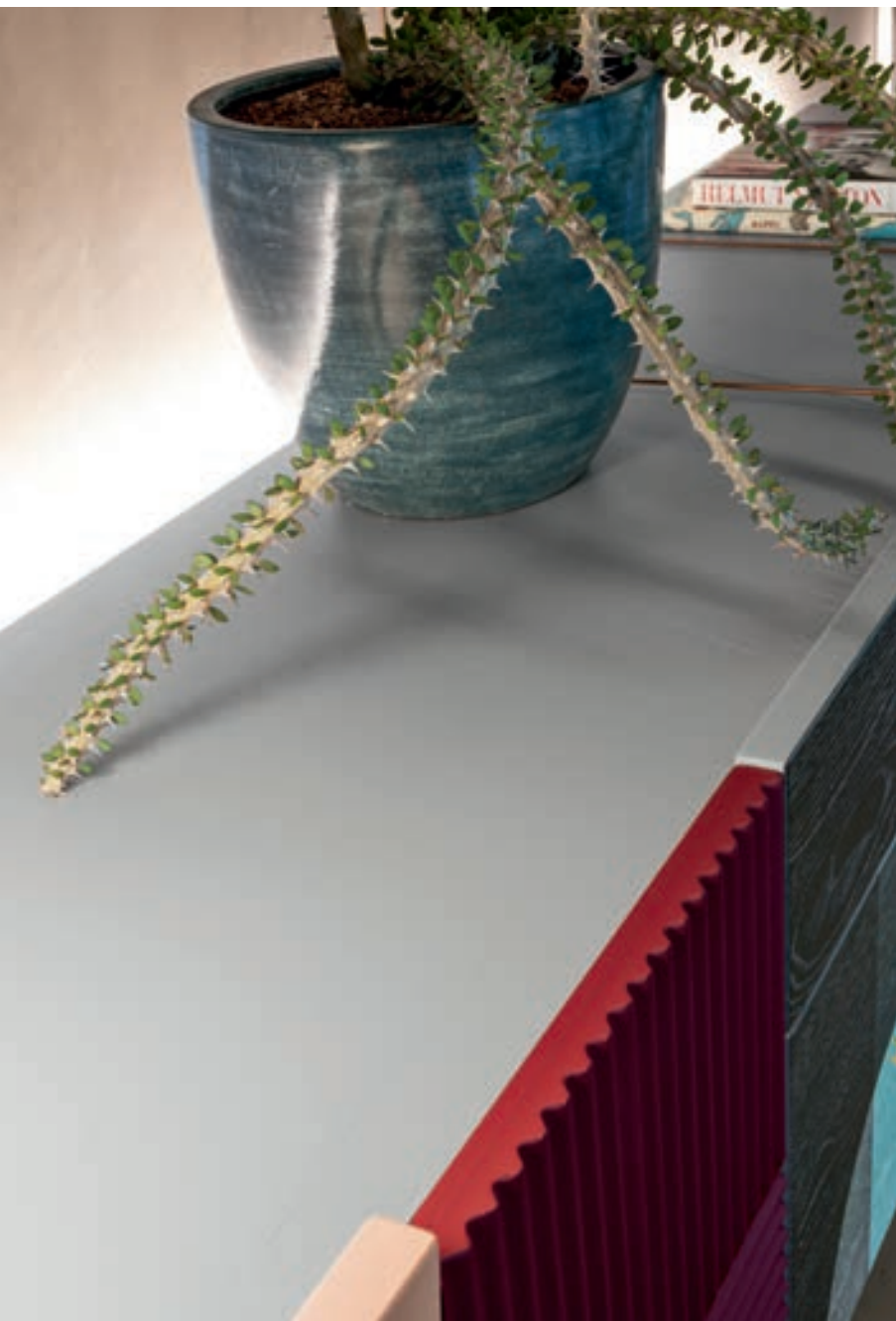
Madia porta TV in rovere con decorazione.

Frontali in finitura Skin / Bordeaux / Texture Impero / Acqua Marina / Bordeaux  
scocca in finitura Titanio e piedini in ferro in finitura Antracite.

TV unit made in oak wood with decoration and fronts in  
Skin / Bordeaux / Texture Impero / Acqua Marina / Bordeaux  
finish structure in Titanio finish and iron legs in Antracite colour.

Cod. 815CR106H30D

Dim. L 235 H 81.5 P 48.7



Le madie Zero16, già oggetti iconici della proposta Devina Nais, colpiscono ancora una volta per la loro capacità di trasformarsi rimanendo fedeli allo stile originale.

L'innovazione di questa collezione è nella centralizzazione del design: la grafica decorativa è inserita nel corpo principale del mobile, incorniciata e amplificata dalla varietà delle finiture e delle tonalità abbinabili ad libitum.

Novità assoluta il concept d'illuminazione, che valorizza al massimo profilo e cromatismi di Zero16.

Il led applicato sulla schiena della madia crea un fondale luminoso e un inaspettato effetto volumetrico che travolgono totalmente l'atmosfera.

Sideboard Zero16, the iconic object of the Devina Nais proposal, strike for their ability to transform again remaining faithful to the original style.

The innovation of this collection is the design: the decorative graphics are inserted in the main body of the furniture,

framed and amplified by the variety of finishes.

Absolute novelty is the lighting concept, gives value to the colors.

The LED lights applied on the back creates a bright backdrop and an unexpected volumetric effect that totally changes the atmosphere.









MADIA ZERO.16

Madia porta TV in rovere con frontali in finitura Sabbia / Holand Gray / Ecu / Texture Valencia Light / Castagna / Holand Gray scocca in finitura Holand Gray e piedini in ferro in finitura Antracite.

TV unit made in oak wood with fronts in Sabbia / Holand Gray / Ecu / Texture Valencia Light / Castagna / Holand Gray finish structure in Holand Gray finish and iron legs in Antracite color.

Cod. 815CR106H30D1  
Dim. L 235 H 81.5 P 48.7



MADIA ZERO.16

Madia porta TV in rovere con frontali in finitura  
Cipria / Rovere grigio / Cenere / Texture Valencia Dark / Acquamarina / Rovere grigio  
scocca in finitura Rovere grigio e piedini in ferro in finitura Antracite.

TV unit made in oak wood with fronts in  
Cipria / Rovere grigio / Cenere / Texture Valencia Dark / Acquamarina / Rovere grigio  
finish structure in Rovere grigio finish and iron legs in Antracite color.

Cod. 815CR106H30D1  
Dim. L 235 H 81.5 P 48.7



MADIA PORTA TV ZERO. 16

Madia porta TV in rovere con frontali in finitura Holand Gray, scocca in finitura Black e zoccolo in finitura Black.

TV unit made in oak wood with fronts in Holand Gray finish, structure in Black finish and the base in Black color.

Cod. 815CR106Z

Dim. L 235 H 56.5 P 48.7

Nella versione con zoccolo a terra, la madia porta TV acquisisce un carattere nuovo. La funzionalità asseconda le esigenze individuali.

The floor standing lowboard with its base acquires a more modern character... Many functions depending on your individual needs.





La finitura Holand Grey, realizzata a mano come tutte le finiture di Devina Nais, valorizza la matericità dei frontali in legno massello. La nuova colorazione ha un carattere spiccatamente contemporaneo, dato dalle sfumature grigie che si fondono con la naturale trasparenza del rovere.

The texture of the fronts in solid wood is enhanced by the finish Holand Grey. Completely handmade, as all the finishes of Devina Nais, the new tone tastes as more modern, thanks to gray shades blending with the natural transparency of oak.



MADIA ZERO.16

Madia in rovere con frontali in finitura Dark Brown, scocca in finitura Holand Naturale e piedini in ferro in finitura Antracite.  
Sideboard made in oak wood with fronts and structure in Dark Brown finish, iron legs in Antracite color.  
Cod. 815CR104H20  
Dim. L 150 H 76.5 P 48.7



Questo elemento riassume la trasversalità della collezione Zero.16. Concepito come contenitore per la zona notte, risulta elegante e funzionale anche nel living grazie all'armonia delle proporzioni.

This element represents the transversality of Zero.16 collection. Designed to be used as container in the sleeping area, it can be fully used also in the living room thanks to its dimensions and harmonious lines.



MADIA ZERO.16

Madia in rovere con frontali in finitura Cenere, scocca in finitura Cenere e piedini in ferro in finitura Antracite.

Sideboard made in oak wood with fronts and structure in Cenere finish, iron feet in Antracite color.

Cod. 815CM102BH30

Dim. L 200 H 74 P 50,5







Nuovo spazio per gli oggetti da custodire,  
nuovo spazio per quelli da esibire o da tenere a portata di mano.  
Il tutto nell'elegante e creativa cornice di un mobile di squisito design.

A new space for objects to be stored,  
a new space for the ones to exhibit or to keep at one's hand.  
Everything is surrounded by a frame of a designer exquisite piece of furniture.

Il dettaglio funzionale delle maniglie  
abilmente scavate nel rovere massello  
diventa un pregiato elemento decorativo.  
Le proporzioni sobrie e armoniose  
sono accentuate dalle sottili gambe in ferro.

The functional detail of recess  
handles skilfully manufactured from solid wood  
becomes a refined decorative item.  
Sober and harmonious proportions  
are enhanced by thin iron legs.





## ENTRATINA ZERO.16

Entratina in rovere con frontali e scocca in finitura Holand Gray, piedini in ferro in finitura Antracite.

Cabinet in oak with fronts and structure in Holand Gray finish, iron feet in Antracite finish.

Cod. 815CR107H20

Dim. L 90 H 93 P 39,7

Linee iconiche e versatilità estetica.

Il carattere della collezione zero.16 si conferma in questa nuova entrata con 2 ante e cassetto frontale lavorato.

I suoi profili precisi e la simmetria volutamente marcata creano dinamismo e una nuova evoluzione creativa.

Iconic design and aesthetic versatility.

The character of Zero.16 collection is highlighted by this new closet with 2 doors and a carved drawer.

Its clear outline and intentionally enhanced symmetry create dynamism and a new creative evolution.



## MADIA URBAN RANCH

Madia in rovere massello in finitura Holand Naturale con basamento in ferro color Bronzo.

Sideboard made in solid oak wood in Holand Naturale finish, with iron basement Bronzo color.

Cod. 820CR361

Dim. L 240 H 82 P 50

L'asimmetrica alternanza di altezze sul profilo superiore delle ante e la finitura Holand Naturale concorrono a rendere naturale e accattivante l'aspetto della madia Urban Ranch.

The asymmetric alternation of heights on the upper contours and Holand Naturale finish contribute to make the general aspect of the sideboard natural and appealing.





#### MADIA URBAN RANCH MULTICOLOR

Madia in rovere massello con frontali in finitura  
Giada / Titanio / Piacenza / Quarzo / Cenere,  
scocca in finitura Rovere Grigio e con basamento in ferro color Antracite.  
Sideboard made in solid oak wood with fronts in  
Giada / Titanio / Piacenza / Quarzo / Cenere, finish, structure in Rovere Grigio  
finish.

Iron basement in Antracite color.

Cod. 820CR360

Dim. L 200 H 82 P 50



## MADIA UNIKA

Madia realizzata in rovere massello in finitura Holand Naturale.

Sideboard made in solid oak wood Holand Naturale finish.

Cod. 830CR502

Dim. L 200 H 75 P 50

## PIEDINI

Piedini in vetro per credenza.

Glass legs for sideboard.

Cod. 888GVCR14

Dim. L 50 H 12





## MADIA UNIKA

Madia realizzata in rovere massello in finitura Holand Naturale.

Sideboard made in solid oak wood Holand Naturale finish.

Cod. 830CR501

Dim. L 180 H 77,5 P 50

La più amata tra le nostre realizzazioni, la madia Unika è frutto di un processo creativo che ha amalgamato sensibilità artigianale e ispirazione contemporanea.

Punto di contatto, il desiderio di valorizzare l'energia del legno.

Al 100% in Rovere massello, esibisce con fierezza la sua natura:

le venature del legno scorrono senza interruzioni su tutto il frontale, attraversando le linee diagonali delle ante.

La matericità non era mai stata così moderna.

The most beloved of our creations, the Unika sideboard is the result of a creative process that has combined craftsmanship and contemporary inspiration.

The leitmotiv is the desire to enhance the energy of wood. In 100% solid oak, it proudly exhibits its nature: the wooden grains run without interruption on the whole front, crossing the diagonal lines of the doors.

The materiality had never been so modern.

## SEDIA AIDA

Sedia in rovere con schienale in ferro e seduta rotonda in finitura Holand Naturale.

Oak chair, backrest with iron inserts, round seat Holand Naturale finish.

Cod. 890SD240

Dim. L 40 H 87 P 50





## MADIA UNIKA

Madia realizzata in rovere massello in finitura Tabacco.

Sideboard made in solid oak wood Tabacco finish.

Cod. 830CR502

Dim. L 200 H 75 P 50

## PIEDINI / LEGS

Piedini in ferro per credenza in finitura Antracite.

Iron legs for sideboard Antracite finish.

Cod. 888GFCR14

Dim. L 45 H 12





La pura eleganza di Unika si declina in versioni  
ancora più moderne grazie al continuo studio di  
forme e misure nuove,  
sempre eseguite con straordinaria maestria tecnica.

The pure elegance of Unika is declined in even more  
modern versions thanks to the continuous project of  
new shapes and sizes,  
always performed with extraordinary technical craftsmanship.

## MADIA UNIKA

Madia realizzata in rovere massello in finitura Dark Brown.

Sideboard made in solid oak wood Dark Brown finish.

Cod. 830CR511

Dim. L 240 P 45 H 69.5

## SEDIA HUNT

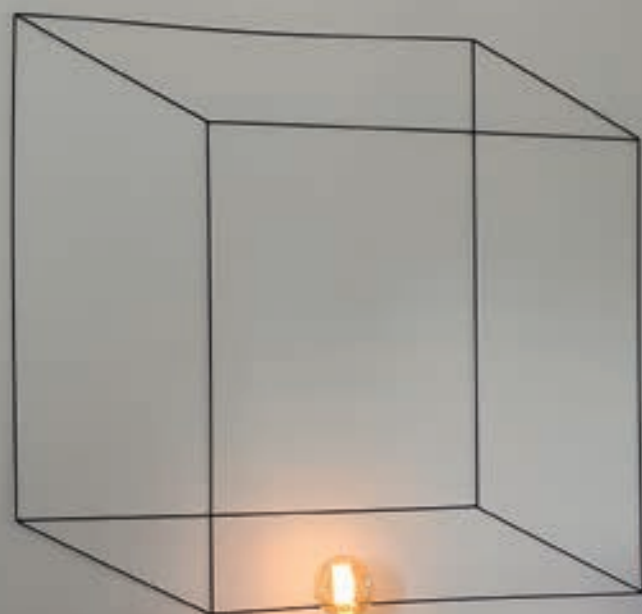
Sedia in rovere con seduta legno.

Chair with wooden seat.

Cod. 890SD247

Dim. L 51 P 58 H 77





### MADIA UNIKA

Madia 2 porte realizzata in rovere massello  
in finitura Effetto Grezzo.

Sideboard 2 doors made in solid oak  
wood Effetto Grezzo finish.

Cod. 830CR510

Dim. L 120 H 69.5 P 45

Le venature del Rovere effetto grezzo trasmettono  
la forza materica di questo mobile.

La versione a due ante di Unika si presta all'affiancamento  
di più moduli per moltiplicare lo spazio e la funzionalità.

The veins of oak in finish effetto grezzo reveal the material  
strength of this piece of furniture.

The two-door version of Unika lends itself to the combination  
of several modules to multiply space and functionality.



MADIA UNIKA

Base bassa realizzata in rovere massello in finitura Rovere Grigio.  
Lowboard made in solid oak wood Rovere Grigio finish.

Cod. 830CR522

Dim. L 240 H 52.5 P 50

SGABELLO GRIND

Sgabello in rovere massello.

Solid oak stool.

Cod. 890SG001

Dim. L 30 P/D 30 H 47



## CREDENZA ENGLISH

Madia realizzata in rovere in finitura Giada.  
Sideboard made in oak wood Giada finish.  
Cod. 820CR304  
Dim. L 150 H 90 P 50

La bellezza del mobile in legno è tutta da riscoprire.  
Maniglie in ferro e montatura scorrevole attualizzano le ante a telaio della madia Eclettica.  
Mentre le lavorazioni più contemporanee del Rovere la rendono estremamente poliedrica.

The beauty of wooden furniture is all to be rediscovered.  
Iron handles and sliding frame make the doors of Eclettica sideboard more modern.  
In the meantime the most contemporary carvings of oak make it extremely versatile.





## CREDENZA HOLLAND

Madia realizzata in rovere in finitura Holand Gray.  
Sideboard made in oak wood Holand Gray finish.

Cod. 820CR302  
Dim. L 175 H 90 P 50



Il calore senza tempo del vero legno, arricchito da sapienti tocchi di modernità,  
comunica sicurezza ed eleganza per un arredamento di grande stile.

The timeless warmth of real wood, enriched by skillful touches of modernity,  
imparts safety and elegance for a stylish furnishing.



## CREDENZA HOLLAND

Madia realizzata in rovere in finitura Holand Antik.  
Sideboard made in oak wood Holand Antik finish.  
Cod. 820CR320  
Dim. L 171 H 90 P 54



LIVING COLLECTION ECLETTICA

Composizione Eclettica  
Eclettica composition  
Dim. L 320









Scoprite la modernità e la sofisticata eleganza delle rifiniture, delle impugnature e dei dettagli lavorati da chi può vantare il know-how più elevato.

Discover the modernity and sophisticated elegance of the finishes, the handles and the details carefully carved by those who can boast the highest know-how.

#### MADIA / SIDEBBOARD

Base bassa realizzata in rovere in finitura Rovere Grigio.  
Lowboard made in oak wood Rovere Grigio finish.  
Cod. 820CR324  
Dim. L 250 H 50 P 54

#### LIBRERIE SOSPESSE .360

Struttura in ferro trattato e schienali in legno decorato.  
Bookcases with iron structure and backs in decorated wood.

Ø 70 - 90 - P/D 30

#### EASY

Libreria con struttura in ferro finitura Iron Black e ripiani in rovere massello in finitura Cipria.  
Bookcase with iron structure Iron Black finish and solid wood shelves Cipria finish.  
Cod. 820LB310  
Dim. L 100 H 240 P 44



# "DISPENSE & VETRINE" "CUPBOARDS & SHOWCASES"

*È un arredo dall'uso antico, la dispensa,  
che può assumere aspetti diversissimi a seconda delle predilezioni di ogni casa.  
Massiccia e importante, totalmente in legno, o slanciata e luminosa grazie all'uso combinato del vetro.  
C'è un fil rouge che lega l'eterogeneità delle dispense Devina Nais: l'impeccabile design.*

*That's the most traditional piece of furniture,  
the pantry, which can take on several aspects depending on the preferences of each home.  
Solid and majestic, totally in wood, or thin and bright thanks to the combined use of glass.  
There is a common thread that binds the heterogeneity of Devina Nais' pantries: the flawless design.*

# 0.3



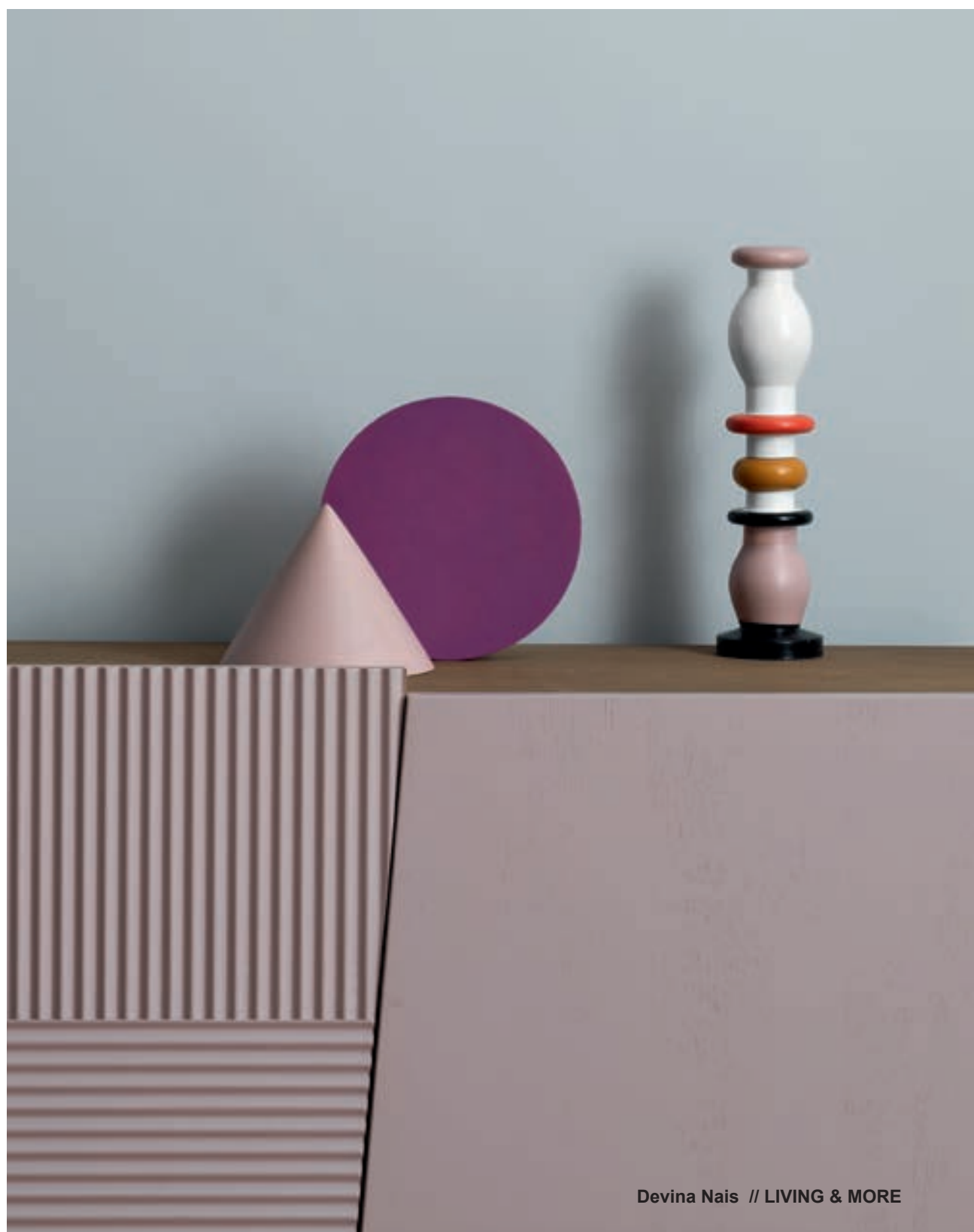
DISPENSA ZERO.16

Dispensa in rovere con frontali in finitura Ardesia/Cipria,  
la scocca in finitura Tabacco,  
ed i piedini in ferro in finitura Antracite.  
Pantry in oak with fronts in Ardesia/Cipria,  
the structure in Tabacco finish,  
and the iron legs in Antracite finish.  
Cod. 815SO100H20  
Dim. L 120 H 142.5 P 50.5



Nella nuova collezione vengono riproposti oggetti di design tutti da esporre, come le dispense Zero.16: un modello "eroe" di Devina Nais, dal design iconico e distintivo. Un arredo moderno, fresco, di grande carattere ed eleganza.

The new collection proposes design objects all to be exhibited, like the the Zero.16 pantry: an absolute best seller, with an iconic and distinctive design. Modern, fresh, elegant.



L'asimmetria del frontale è riproposta dalla struttura degli scaffali e dei divisori interni.  
Il buon design genera nuovi spazi funzionali.

The asymmetric design of the front is represented also by the shelves and internal dividers.  
Good design generates new functional spaces.





## DISPENSA UNIKA

Dispense 4 porte battenti,  
realizzata in rovere massello in finitura Rovere Grigio  
Piedini in ferro colore Antracite.  
Pantries 4 hinged doors made in  
solid oak wood Rovere Grigio finish.  
Iron feet Antracite color.  
Cod. 830SO541  
Dim. L 120 H 134 P 45

## PIEDINI / FEET

Piedini in ferro per dispensa in finitura Antracite.  
Iron legs for pantries Antracite finish.  
Cod. 888GFCR17  
Dim. L 40 H 12



Il frontale della dispensa Unika è caratterizzato dall'iconico taglio asimmetrico delle ante. La raffinata matericità del Rovere Grigio le conferisce una squisita eleganza formale, sottolineata dall'armonia dei volumi.

The front of Unika cupboard is characterized by the iconic asymmetric profile of doors. Refined "materico" effect of Rovere Grigio gives it an excellent formal elegance, enhanced by the harmony of volumes.







L'asimmetria delle ante si riflette negli spazi interni, senza nulla togliere alla funzionalità. In ogni suo dettaglio, la dispensa Unika rivela l'esclusività di un'insuperabile sapienza artigianale.

Door asymmetry shows through interior spaces, and does not alter functionality. In every detail, Unika cupboard shows exclusive artisan expertise.



#### VETRINA ENGLISH

Vetrina in rovere con 2 ante battenti con vetro riquadrato in finitura White.

Glass cupboard in oak wood with 2 doors and framed glass, White finish.

Cod. 820VT015

Dim. L 141 H 209 P 46

Vetrina in rovere con 1 anta battente con vetro riquadrato in finitura Cipria.

Glass cupboard in oak wood with 1 door and framed glass, Cipria finish.

Cod. 820VT012

Dim. L 81 H 209 P 46







#### DISPENSA HOLAND

Dispensa in rovere con 4 ante battenti in vetro  
in finitura Bordeaux.

Pantry in oak wood with 4 doors in glass,  
Bordeaux finish.

Cod. 820SO034

Dim. L 160 H 160 P 50



#### DISPENSA ENGLISH

Dispensa in rovere con 4 ante scorrevoli con vetro  
riquadrato in finitura Titanio.  
Pantry in oak wood with 4 sliding doors and framed  
glass, Titanio finish.  
Cod. 820SO014  
Dim. L 130 H 150 P 40



# "LIBRERIE / BOOKSHELVES"

*Libreria non significa solo legno.*

*Anche vetro, ferro e tessuti sono sapientemente impiegati per dare corpo alle visioni dei designer Devina Nais.*

*Le qualità di ogni materiale sono esaltate dall'incontro con gli altri.*

*Per creare strutture essenziali o imponenti, ma sempre dal notevole impatto visivo.*

*Bookcase does not mean just wood.*

*Even glass, iron and fabrics are wisely used to give shape to the visions of Devina Nais' designers.*

*The qualities of each material are enhanced by combining each other.*

*All aims to create essential or impressive structures, but always with an outstanding visual impact.*

# 0.4



## KLASS

Libreria con struttura in rovere massello in finitura Cenere e ripiani sempre in rovere massello in finitura Baltico, Giada e Cipria.

Bookcase with solid oak wood structure Cenere finish and shelves made in solid oak wood Baltico, Giada e Cipria finish.

Cod. 820LB402

Dim. L 98 H 230 P 48



Snella e leggera, la libreria in legno massello di Rovere Klass può soddisfare i gusti più esigenti e ogni necessità di coordinamento, mixando le tantissime varianti di colore.

Thin and light, the Klass bookcase in solid wood can satisfy the most demanding tastes and every need for coordination, mixing the several color varieties.



Le linee sottili del profilo in ferro non si spezzano negli angoli:  
sono forgiate dalla maestria artigianale in curve precise e gentili.  
Il fondale in tessuto colorato.

The thin lines of the iron profiles are forged by the  
craftsmanship in precise and gentle curves.  
The back is realized in colored fabrics.



## ACADEMY

Libreria con struttura in ferro in finitura Bronzo, ripiani in rovere massello in finitura Cuoio e schiena tappezzata in tessuto Callas 609.

Bookshelves with iron structure Bronzo finish, shelves made in solid oak wood Cuoio finish and upholstered back fabric Callas 609.

Cod. 820LB303B

Dim. L 94,5 H 170 P 40







LIBRERIA ACADEMY

Libreria con struttura in ferro in finitura Bronzo, ripiani in rovere massello in finitura Rovere Grigio e schiena tappezzata in tessuto Fantasy col. 15. Bookshelves with iron structure Bronzo finish, shelves made in solid oak wood Rovere Grigio finish and upholstered back fabric Fantasy col. 15.

Cod. 820LB303A

Dim. L 94,5 H 170 P 40

Devina Nais // LIVING & MORE



Very modern from every point of view, Academy bookcase is designed to be admired. Wood remains an essential element in the shelves, but it's surrounded by other noble materials. Precious fabrics to cover the back, creatively wrought iron in order to create a structure that elegantly reproduces the vision of its designer.



Modernissima sotto ogni punto di vista, la libreria Academy è progettata per essere ammirata. Il legno rimane elemento centrale nel trattamento degli scaffali, ma si circonda di altre materie nobili. Tessuti preziosi per rivestire lo schienale, ferro lavorato ad arte per creare una struttura che segue elegantemente la visione del suo designer.





#### LIBRERIA ZERO.16

Libreria bifacciale in rovere con struttura in finitura Effetto grezzo, ripiani in finitura Cuoio / Piacenza / Sabbia / Castagna e Cuoio.  
Double sided bookshelf in Oak with the structure in Effetto grezzo finish, shelves in Cuoio / Piacenza / Sabbia / Castagna e Cuoio finish.

Cod. 815LB101L

Dim. L 150 H 158 P 40



LIBRERIA ZERO.16

Libreria bifacciale in rovere con struttura in finitura Black, ripiani in finitura Rovere Grigio, Holand Grey, Titanio.  
Double sided bookshelf in Oak with the carved structure in Black finish, shelves in Rovere Grigio, Holand Grey, Titanio finish.  
Cod. 815LB101L  
Dim. L 150 H 158 P 40

Le lavorazioni pregiate e i mix personalizzabili di colori raffinati rendono la libreria Zero.16 un oggetto di design perfetto per allestire gli ambienti più prestigiosi.

The fine details and the customizable mix of refined colors make the Zero.16 bookcase a perfect design piece to set up the most prestigious environments.





#### LIBRERIA ZERO.16

Libreria bifacciale in rovere con struttura in finitura Black, i ripiani in finitura Black.  
Double sided bookshelf in Oak with the structure in Black, shelves in Black finish.  
Cod. 815LB102L  
Dim. L 150 H 47 P 42.5

Lo stesso schema costruttivo della libreria viene riproposto in questo pratico e versatile elemento a due ripiani. Appoggio di servizio, divisorio, mobile TV; le funzionalità sono molteplici e il risultato estetico è sempre sorprendente.

The same construction scheme is reproduced in this practical and versatile element with 2 shelves.  
As support shelf, as dividing element, as TV board: there are many uses and the aesthetic result is always surprising.





La luce naturale proveniente dalle grandi vetrate della location conferisce rilievo alle venature materiche del legno massello.

The natural light coming from the majestic glass windows of the location emphasizes the natural texture of solid wood.





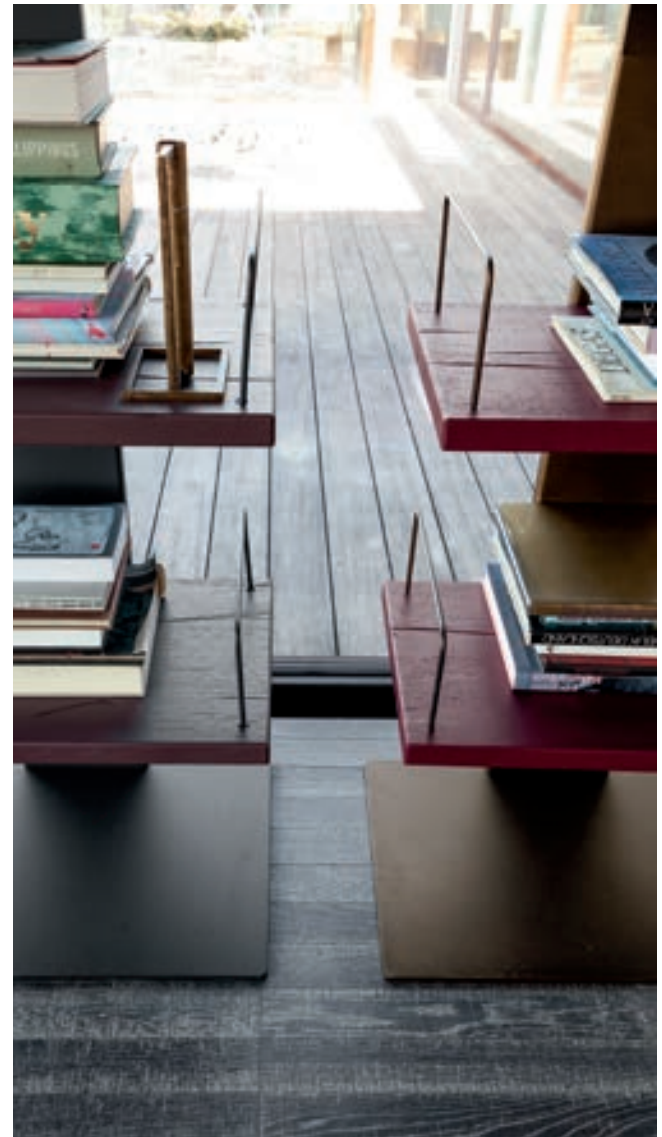


LIBRERIA INFINITY

Libreria con struttura in ferro in finitura Antracite e ripiani in rovere massello da 60 cm in finitura Holand Naturale. Bookcase with an iron structure Antracite finish and 60 cm shelves in solid oak wood in Holand Naturale finish.

Cod. 820LB300

Dim. L 60 H 200 P 42



#### LIBRERIA INFINITY

Libreria con struttura in ferro finitura Bronzo e ripiani in legno massello finitura Bordeaux.  
Bookcase with iron structure Bronzo finish, and solid oak wood shelves finish Bordeaux.

Cod. 820LB300

Dim. L 60 P 42 H 200

Libreria con struttura in ferro finitura Antracite e ripiani in legno massello finitura Rubino.  
Bookcase with iron structure Antracite finish, and solid oak wood shelves finish Rubino.

Cod. 820LB300

Dim. L 60 P 42 H 200



## LIBRERIA EASY

Libreria con struttura in ferro in finitura Antracite e ripiani in rovere massello in finitura Holand Naturale.  
Bookcase with an iron structure Antracite finish and shelves in solid oak wood in Holand Naturale finish.  
Cod. 820LB310  
Dim. L 100 H 240 P 44





## LIBRERIA EASY

Librerie con struttura in ferro in finitura Antracite e ripiani in rovere massello in finitura Bordeaux e Cipria.

Bookcase with an iron structure Grey finish and shelves in solid oak wood in Bordeaux and Cipria finish.

Cod. 820LB310

Dim. L 100 H 240 P 44





LIBRERIA LEXINGTON

Libreria sospesa con vano porta TV  
finitura Titanio / Acqua marina / Ghiaccio.  
Wall-mounted bookcase with central TV compartment  
finish Titanio / Acqua marina / Ghiaccio.  
Cod. 820LB204  
Dim. L 240 H 180 P 37







La libreria lascia spazio alle vostre passioni,  
creando attorno al quadro della TV una cornice simmetrica e  
dinamica di vani portaoggetti.  
Una trama unica, come la vostra storia individuale.

The bookcase leaves space to your passions,  
creating a symmetrical and dynamic frame of storage  
compartments around the TV.  
A unique story, like your personal story is.





## LIBRERIA LEXINGTON

Libreria sospesa con cornice  
Rovere Grigio e ripiani Corda.  
Suspended bookshelves with frame Rovere  
Grigio and Corda shelves.  
Cod. 820LB201  
Dim. L 120 H 180 P 35



LIBRERIA LEXINGTON

Libreria appoggiata a terra con cornice in finitura Baltico e interno in finitura Rovere Grigio.  
Floor bookcase with frame in Baltico finish and the interior in Rovere Grigio finish.

Cod. 820LB200  
Dim. L 150 H 200 P 35





# "COMPLEMENTI / ACCESSORIES"

*Paraventi, specchiere, ripiani, sgabelli e sedie hanno il potere di coronare un progetto d'arredo esclusivo.  
O di rivelare le potenzialità di un ambiente aggiungendo un tocco di classe.  
Liberate la creatività, abbinando i complementi d'arredo griffati dallo stile inconfondibile di Devina Nais.*

*Screens, mirrors, shelves, stools and chairs have the power to crown an exclusive furnishing project.  
Or to reveal the potential of an environment by adding a touch of class.  
Release creativity, combining furnishing accessories designed by the unique style of Devina Nais.*

# 0.5





SGABELLO GRIND

Sgabello in rovere massello.  
Solid oak stool finish.  
Cod. 890SG001  
Dim. L 30 P/D 30 H 47

### SPECCHIERA COLIBRÌ

Specchio Colibrì realizzato in rovere massello in finitura Giada.

Colibrì mirror made in solid oak wood Giada finish.

Cod. 820SP508

Dim. L 93 H 93 P 4



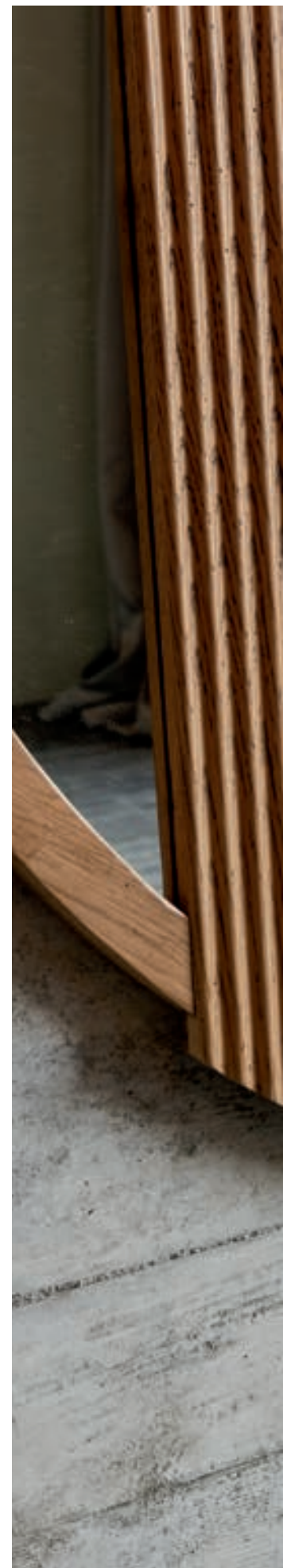
## SPECCHIERA DIAMOND

Specchio Diamond realizzato in rovere massello in finitura Pistacchio.

Diamond mirror made in solid oak wood Pistacchio finish.

Cod. 8205SP513

Dim. L 137 H 137 P 7





SPECCHIERA ZERO.16

Specchio rotondo Zero.16 realizzato in rovere massello in finitura Holand Naturale.  
Round mirror Zero.16 made in solid oak wood Holand Naturale finish.  
Cod. 815SP100  
Dim. Ø 120 P 4

SPECCHIERA ZERO.16

Specchio Zero.16 realizzato in rovere massello in finitura Tabacco / Rubino.  
Zero.16 mirror made in solid oak wood Tabacco / Rubino finish.

Cod. 815SP102

Dim. L 90 H 160



## SPECCHIERA TRAPEZIO

Specchiera realizzata in rovere massello in finitura Rovere Grigio / Piacenza / Corda.

Mirror made in solid oak wood Rovere Grigio / Piacenza / Corda finish.

Cod. 820SP504

Dim. L 90 H 180 P 3.5



Anche nella specchiera la componente materica detta le regole. Attorno al vetro, la cornice Trapezio in legno spazzolato crea prospettive e movimento imprevisi. E quando due o più specchi sono accostati, l'effetto è ancora più sorprendente.

Even in the mirror the wooden component dominates the rules. Surrounding a glass panel, Trapezio frame in brushed wood creates unexpected perspectives and dynamism. And when two or more mirrors are pulled together, the effect is even more surprising.



## SPECCHIERA ELEPHANT

Specchiera rettangolare realizzata in rovere massello in finitura Black / Holand Naturale.

Rectangular mirror made in solid oak wood Black / Holand Naturale finish.

Cod. 820SP502

Dim. L 80 H 180 P 3.5



Specchiera Elephant rettangolare realizzata in Rovere con finitura naturale e dettagli a contrasto.

Rectangular mirror Elephant made of Oak in natural finish and contrasting details.



#### SPECCHIERA KEYSTONE

Specchiera realizzata in rovere in finitura Cipria.  
Mirror made in oak wood Cipria finish.  
Cod. 820SP505  
Dim. L 70 H 180 P 4

*Le tonalità delle riproduzioni fotografiche sono puramente indicative.  
Per un'esatta scelta si deve fare riferimento al campionario colori.*

*The colour shades in the pictures are merely indicative.  
For a precise choice, it is necessary to refer to the colour samples.*

## Credits

**Concept & Art director:**

Silvia Prevedello Studio

~

**Photo:**

Paolo Golumelli

~

**Styling:**

Anna De Cillia & Cristina Chinellato

~

**Print:**

Grafiche Antiga