

MARINER

BOSTON



BOS TON



FASCINO METROPOLITANO

Attraverso la cura del dettaglio Boston diventa protagonista di ambientazioni dal fascino metropolitano. La collezione declinata nelle tonalità White, Grey, Mud e Ash si presta a molteplici usi: pavimenti e rivestimenti, arricchita da decori originali da vita a scenari affascinanti. I formati 80x80 cm e 60x60 nella versione GRIP antiscivolo le permettono di esprimere il suo carattere con continuità visiva in interno ed esterno.

Through the attention to details, Boston range becomes the star of the urban-charm environments. The collection, developed on White, Grey, Mud and Ash colors, is suitable for multiple uses: floor and walls, enriched with original decors, giving life to charming scenarios. Sizes 80x80 and 60x60 in GRIP finish, allow the visual continuity between indoor and outdoor.



WHITE 60x120
ASH 60x120



WHITE 60x60
MOSAICO OTTAGONA WHITE 30x34



WHITE 60x120





MUD 60x120

“La prima regola dell’arredamento è che si possono infrangere quasi tutte le altre regole.”

Billy Baldwin



ASH 60x120

“Ogni stanza necessita di un tocco di nero, proprio
come necessita di almeno un pezzo antico.”

Jan Showers



GREY MOSAICO OTTAGONA 30x34



GREY R11 60x60

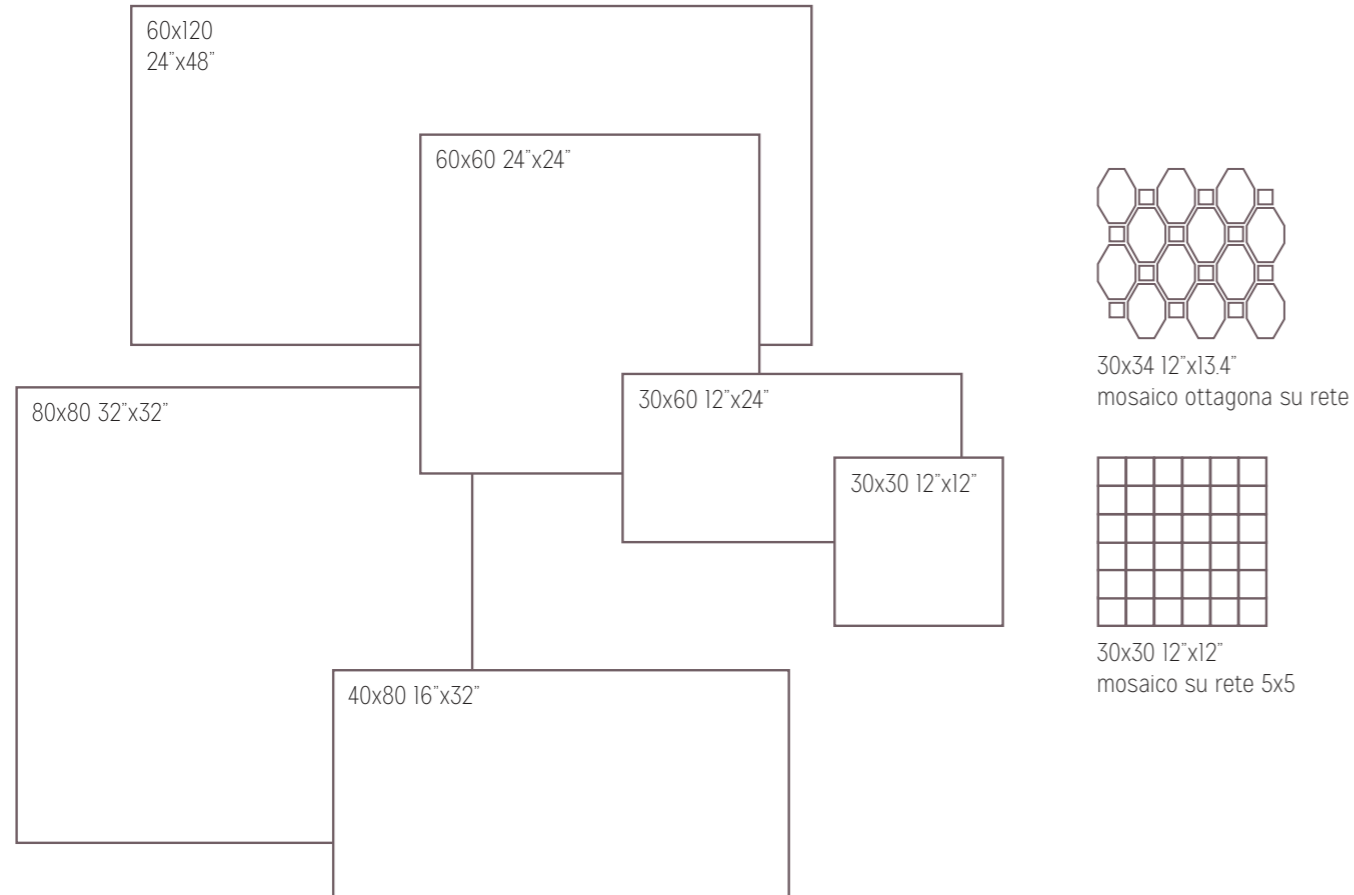
DECORO SOFFIONI ICE 30x90



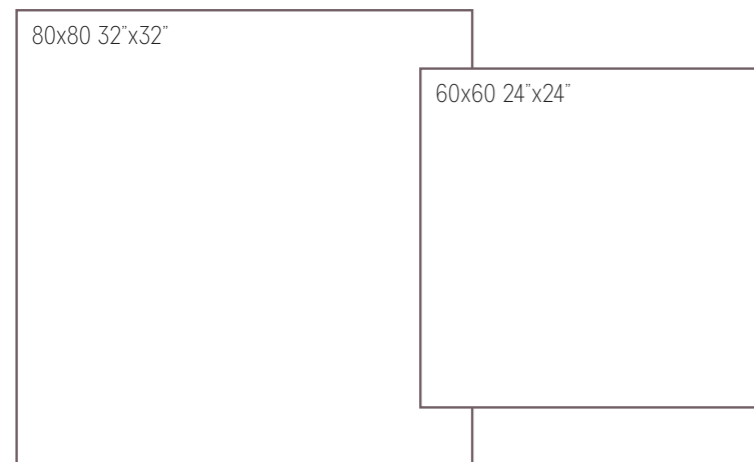
WALL: BOSTON RIGHE GREY 30x90 | BOSTON GREY 30x90 / FLOOR: BOSTON GREY 60x120

FORMATI

INK-JET
DIGITAL TECHNOLOGY
V3



IN
OUT



WHITE

MUD

GREY

ASH

60x120 24"x48" RETTIFICATO I RECTIFIED · R10 - SPESSORE 9,5 mm THICKNESS 0.38

80x80 32"x32" 40x80 16"x32" 60x60 24"x24" 30x60 12"x24" 30x30 12"x12" RETTIFICATO I RECTIFIED · R10 SPESSORE 9 mm THICKNESS 0.35"

80x80 32"x32" 60x60 24"x24" RETTIFICATO I RECTIFIED · R11 SPESSORE 9 mm THICKNESS 0.35"

BOSTON

60x120 24"x48" Rettificato / Rectified **R10**

13

8000269 White Rettificato	149
8000267 Grey Rettificato	149
8000266 Ash Rettificato	149
8000268 Mud Rettificato	149

60x60 24"x24" Rettificato / Rectified **R10**

26

8000292 White Rettificato	130
8000289 Grey Rettificato	130
8000288 Ash Rettificato	130
8000291 Mud Rettificato	130

60x60 24"x24" Grip / Grip **R11**

8001390 White Grip	130
8000290 Grey Grip	130
8001389 Mud Grip	130

30x60 12"x24" Rettificato / Rectified **R10**

8000278 White Rettificato	130
8000276 Grey Rettificato	130
8000275 Ash Rettificato	130
8000277 Mud Rettificato	130

30x30 12"x12" Naturale / Natural **R9**

52

8000274 White Naturale	106
8000272 Grey Naturale	106
8000271 Ash Naturale	106
8000273 Mud Naturale	106



BOSTON

80x80 32"x32" Rettificato / Rectified **R10**

16

8000306 White Rettificato	149
8000302 Grey Rettificato	149
8000297 Ash Rettificato	149
8000304 Mud Rettificato	149

80x80 32"x32" Grip / Grip **R11**

8000307 White Grip	149
8000303 Grey Grip	149
8000305 Mud Grip	149

40x80 16"x32" Rettificato / Rectified **R10**

8000287 White Rettificato	149
8000285 Grey Rettificato	149
8000284 Ash Rettificato	149
8000286 Mud Rettificato	149

MOSAICI

Mosaico 5x5 su rete 30x30 12"x12" **R10**

8000331 White	35
8000329 Grey	35
8000328 Ash	35
8000330 Mud	35



Mosaico Ottagona su rete 30x34 12"x13.4" **R10**

8000327 White	76
8000325 Grey	76
8000324 Ash	76
8000326 Mud	76



BOSTON 30x90 12"x36" RETTIFICATO | RECTIFIED - SPESSORE 8 mm THICKNESS 0.31"



8000283 White

148



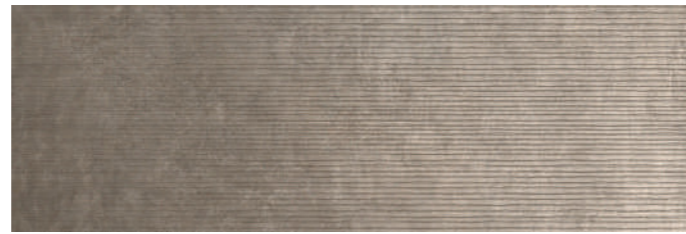
8000282 Mud

148



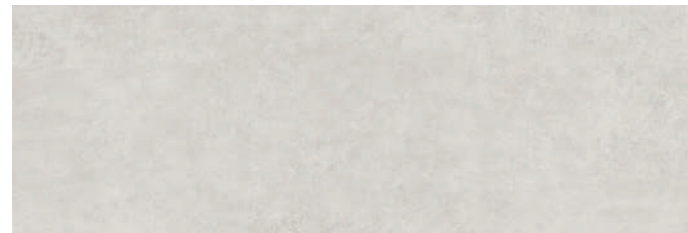
8000859 Righe White

149



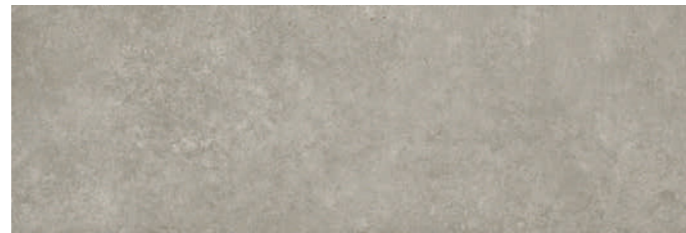
8000858 Righe Mud

149



8000280 Ice

148



8000279 Grey

148



800857 Righe Ice

149



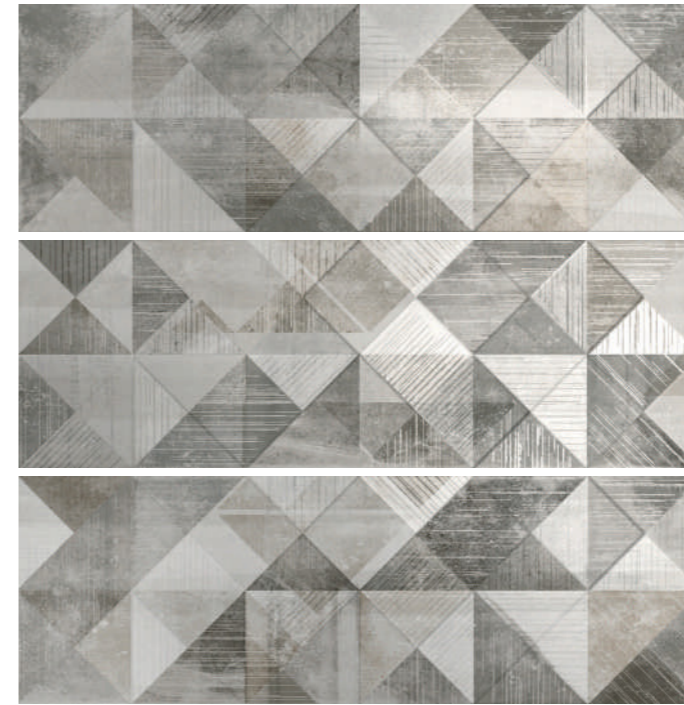
8000856 Righe Grey

149

	pcs/box	mq/box	kg/box	box/pallet	mq/pallet	kg/pallet	fascia prezzo price range
30x90 12"x36" Rettificato Rectified	5	1,35	23,80	48	64,80	1142,40	148
30x90 12"x36" Geomix	5	1,35	23,80	48	64,80	1142,40	149
30x90 12"x36" Righe	5	1,35	23,80	48	64,80	1142,40	149
30x90 12"x36" Decori Soffioni	4	1,08	-	20	-	-	180 *

* vendita tassativa a scatole complete | sale in full boxes only | vente à boites complete

DECORI



800281 Boston Geomix (3 soggetti)

149



8000333 Boston Decoro Soffioni White

180



8000332 Boston Decoro Soffioni Ice

180

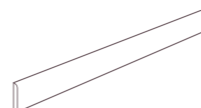
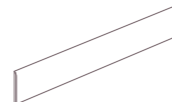


BATTISCOPIA

6x60 2.4"x24" Naturale / Matt

Battiscopa Digitale **30**

6x80 2.4"x32" Naturale / Matt

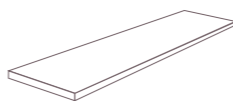
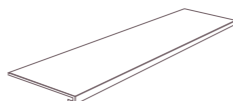
Battiscopa Digitale **48**

GRADINI E ANGOLARI

33x120x3 13.20"x48"x1.2"

Gradino Lineare Costa Retta **189**

33x120x3 13.20"x48"x1.2"

Angolare Costa Retta DX/SX **204**Angolare Costa Retta DX **190**Angolare Costa Retta SX **190**

	pcs/box	mq/box	kg/box	box/pallet	mq/pallet	kg/pallet	fascia prezzo price range
60x120 24"x48" Rettificato Rectified R10	2	1,44	29,50	36	51,84	1062,00	149
80x80 32"x32" Rettificato Rectified R10 / R11	2	1,28	26,70	40	51,20	1068,00	149
40x80 16"x32" Rettificato Rectified R10	3	0,96	20,05	28	26,88	561,40	149
60x60 24"x24" Rettificato Rectified R10 / R11	3	1,08	22,00	40	43,20	880,00	130
30x60 12"x24" Rettificato Rectified R10	6	1,08	21,95	48	51,84	1053,60	130
30x30 12"x12" Naturale Natural R9	13	1,17	21,10	42	49,14	886,20	106
30x30 12"x12" Mosaico su Rete 5x5	11						35 *
30x34 12"x13,4" Mosaico Ottagona su Rete	6						76 *
6x60 2.4"x24" Battiscopa Digitale	15						30
6x80 2.4"x32" Battiscopa Digitale	8						48
33x120x3 13.20"x48"x1.2" Gradino Lineare Costa Retta	2						189
33x120x3 13.20"x48"x1.2" Angolare Costa Retta Dx/Sx	2						204
33x120x3 13.20"x48"x1.2" Angolare Costa Retta Dx	2						190
33x120x3 13.20"x48"x1.2" Angolare Costa Retta Sx	2						190

* vendita tassativa a scatole complete / sale in full boxes only / vente à boîtes complete

NORMA DI RIFERIMENTO / SPECIFICATION REFERENCE ISO 13006/EN 14411 APPENDICE G Bia GL

Caratteristica tecnica Technical feature	Norma Norm	BOSTON	
		Naturale / Matt	Grip
LUNGHEZZA E LARGHEZZA / LENGTH AND WIDTH		CONFORME / IN ACCORDANCE	
SPESSORE / THICKNESS		CONFORME / IN ACCORDANCE	
RETILINEITÀ SPIGOLI / STRAIGHTNESS OF SIDES	UNI EN ISO 10545-2	CONFORME / IN ACCORDANCE	
ORTOGONALITÀ / RECTANGULARITY		CONFORME / IN ACCORDANCE	
PLANARITÀ / SURFACE FLATNESS		CONFORME / IN ACCORDANCE	
ASPETTO / ASPECT		CONFORME / IN ACCORDANCE	
ASSORBIMENTO D'ACQUA WATER ABSORPTION	UNI EN ISO 10545-3	≤ 0.5%	
RESISTENZA A FLESSIONE / FLEXURAL STRENGTH	UNI EN ISO 10545-4	≥ 35 N/mm ²	
MODULO DI ROTTURA / BREAKING STRENGTH		≥ 1300 N	
DETERMINAZIONE DELLA RESISTENZA ALL'URTO DETERMINATION OF IMPACT RESISTANCE	UNI EN ISO 10545-5	0.90	
RESISTENZA ALL'ABRASIONE (METODO PEI) ABRASION RESISTANCE (PEI-METHOD)	UNI EN ISO 10545-7	PEI 3 + 5	
COEFFICIENTE DI DILATAZIONE TERMICA LINEARE THERMAL EXPANSION COEFFICIENT	UNI EN ISO 10545-8	(5,7+5,9) X 10 ⁻⁶ /°C	
RESISTENZA AGLI SBALZI TERMICI THERMAL SHOCK RESISTANCE	UNI EN ISO 10545-9	RESISTENTE RESISTANT	
DETERMINAZIONE DELLA DILATAZIONE DOVUTA ALL'UMIDITÀ DETERMINATION OF MOISTURE EXPANSION	UNI EN ISO 10545-10	0.0 mm/m	
DETERMINAZIONE DELLA RESISTENZA AL CAVILLO DETERMINATION OF CRAZING RESISTANCE	UNI EN ISO 10545-11	RESISTENTE RESISTANT	
RESISTENZA AL GELO FROST RESISTANCE	UNI EN ISO 10545-12	INGELIVO FROST-RESISTANT	
RESISTENZA AGLI AGENTI CHIMICI RESISTANCE TO CHEMICALS	UNI EN ISO 10545-13	MIN. CLASS B LB HB	MIN. CLASS B LB HB
RESISTENZA ALLE MACCHIE STAIN RESISTANCE	UNI EN ISO 10545-14	MINIMO CLASSE 3 MINIMUM CLASS 3	
RESISTENZA ALLO SCIVOLAMENTO SLIP RESISTANCE	DIN 51130	R9/R10	R11
	DIN 51097	A	A+B+C
	C.o.F B.C.R./D.M. 236 14/6/89	>0.40	>0.40
	D.C.o.F / ANSI A326.3	>0.42	>0.42
REAZIONE AL FUOCO REACTION TO FIRE	96/603/CE	A ₁ EL/A1	
GRADO DI VARIAZIONE CROMATICA AESTHETIC CLASSES	ANSI A137.1	V3	



MARINER

AZIENDA CON SISTEMA DI GESTIONE
QUALITÀ CERTIFICATO
UNI EN ISO 9001:2015