



 **zampieri**

Finiture / Finishing 2023

ZAMPIERI CUCINE SRL

Via Industria 4,
300100 Camponogara,
Venezia Italia
tel 041 462182
fax 041 4174434
info@zampiericucine.it

 **zampieri**

Finiture / Finishing 2023

Multilignum / *Multilignum veneered*

Ante / *Doors*

Si tratta di una selezione di essenze ricercate, lavorate con logica artigianale, placcate su pannello in particelle di legno e verniciato. Ogni prodotto viene lavorato a riferimento, nel segno distintivo dell'alta personalizzazione. Zampieri produce ante, fianchi a vista, schienali e piani snack.

Tra le varie essenze abbiamo i seguenti prodotti:

Rovere fossile - *Rovere millenium*

Il legno fossile di Rovere è un materiale naturale che deriva da tronchi che in seguito a smottamenti e stravolgimenti della foresta di superficie sono scivolati sotto terra e rimasti avvolti e protetti sotto strati di terra e che la natura ha saputo conservare per molteplici anni, per farli riaffiorare oggi in nuova ed inedita bellezza. L'ambiente anaerobico ha inibito lo sviluppo di microorganismi proteggendo e isolando per sempre il legno, impedendone quindi l'inesorabile processo di lenta degradazione.

Rovere tavolato

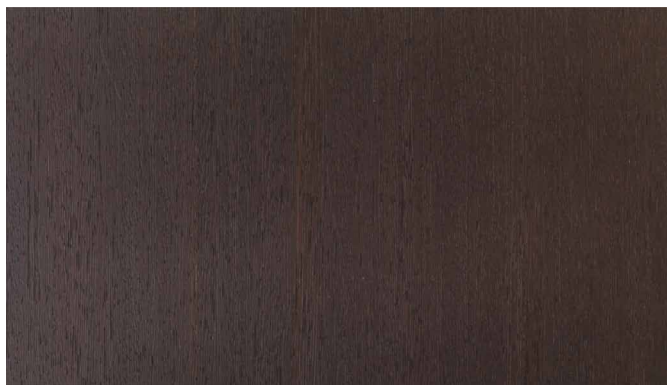
Il rovere tavolato proviene dal recupero di travi strutturali di vecchie case, il prodotto presenta nodi, spaccature e diversi buchi dovuti a tarli o chiodi, testimonianza di un legno vissuto. Diversità di tonalità, sfumature scure e travi di medie dimensioni fa sì che i prodotti ricavati siano essenzialmente pezzi unici, tutti simili tra di loro ma mai uguali, l'esclusività dei vari pannelli ricavati è un pregio. Zampieri produce ante, fianchi a vista, schienali e piani snack.



Wengè sbiancato / *Bleached wenge*



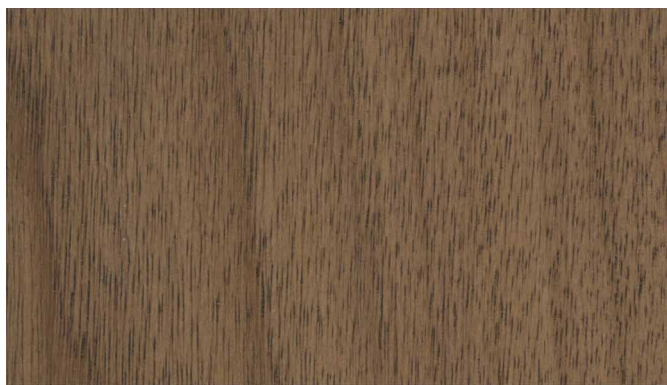
Wengè cenere / *Ash grey wenge*



Wengè moro / *Dark brown wenge*



Canaletto sbiancato / *Bleached walnut*



Canaletto fumè / *Smoaked brown walnut*



Rovere termotreatato / *Heat-treated oak*

Ante / *Doors*



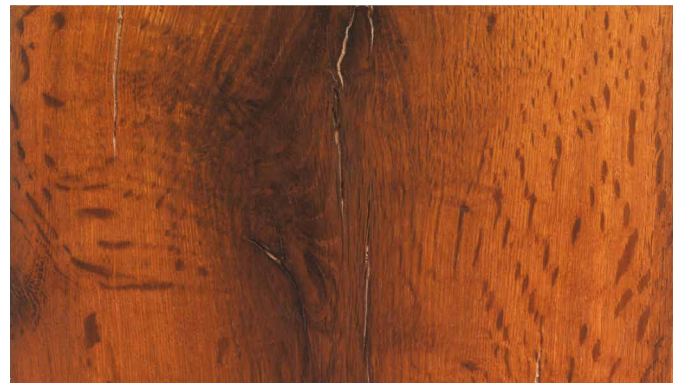
Olmo Rustik Naturale / *Natural Rustik elm*



Acacia termica / *Dark brown acacia wood*



Noce colore affumicato / *Smoked walnut*



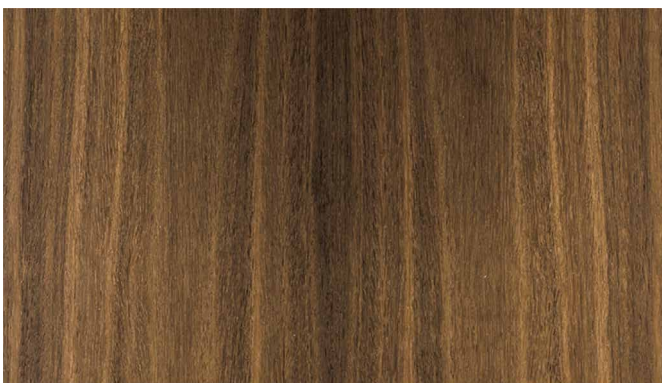
Rovere tavolato / *Seasoned oak*



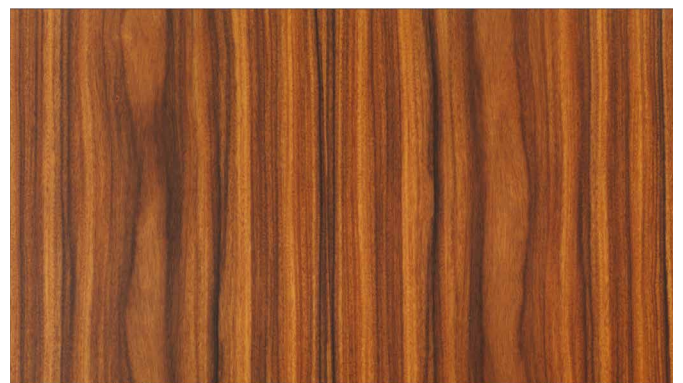
Rovere tavolato silver / *Silver seasoned oak*



Rovere tavolato naturale / *Natural seasoned oak*



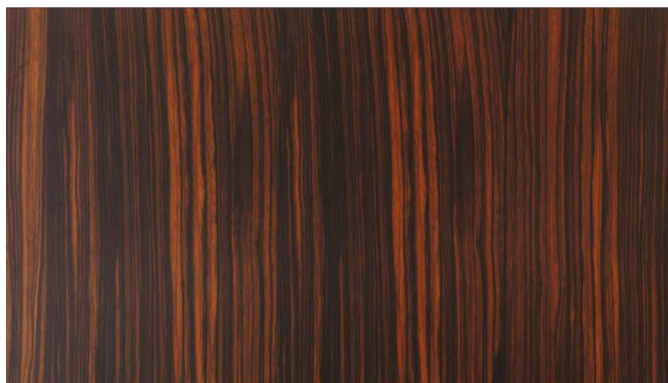
Eucalpto affumicato / *Smoked eucalyptus*



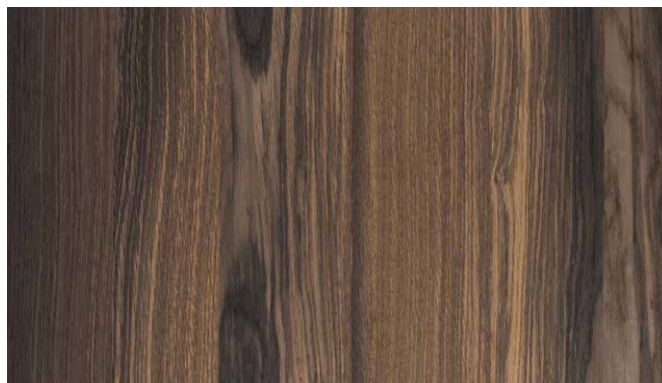
Palissandro Santos / *Brown rosewood*

Multilignum / *Multilignum veneered*

Ante / *Doors*



Ebano / *Dark brown ebony*



Rovere fossile / *Fossil Oak*



Rovere Millennium / *Millennium Oak*



Frassino naturale / *Natural Ash*



Frassino Black / *Black Ash*

Ante / Doors

Si tratta di una finitura impiallacciata legno di rovere che viene realizzata andando a riprodurre l'effetto taglio sega (vintage) nei fogli di impiallacciatura con particolari macchinari, poi giuntata e incollata su pannelli in modo asimmetrico con doppio strato di impiallacciatura (2 mm).

In seguito vengono realizzate delle fresature su ogni giuntura, creando l'effetto doghe, come simulare le tavole di legno grezzo.

Tali lavorazioni sono tipiche di una produzione artigianale portata a essere industrializzata.

La finitura vintage viene realizzata su rovere termico finita con vernici naturali.



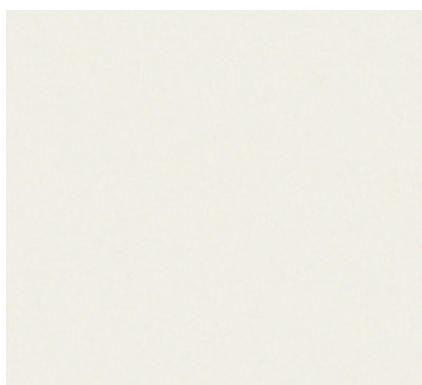
Rovere termico vintage / *Vintage fin. burnt veneered oak*

Laccato strip gofrato / *Embossed laquer strip*

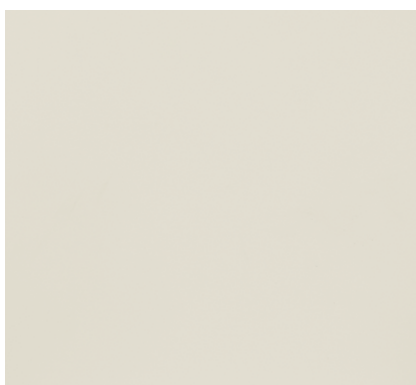
Ante / *Doors*



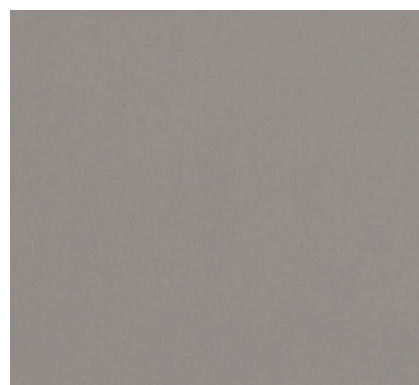
Ossidato Sand / *Sand beige oxidized*



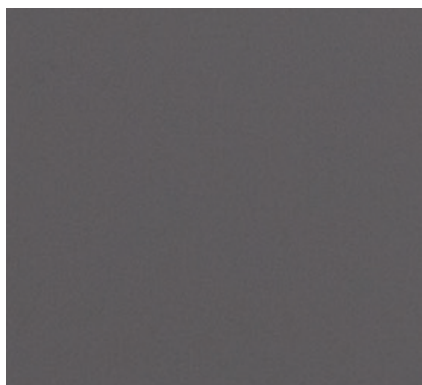
Bianco / *White*



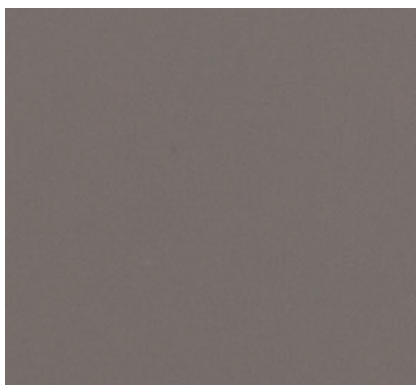
Ciotolo / *Pebble White*



Canapa / *Hemp brown*



Polvere / *Dust Grey*



Castoro / *Beaver Brown*



Grigio Antrim / *Antrim Grey*



Tundra / *Tundra*



Nero / *Black*



Creta / *Clay*

Ante / *Doors*



Rosso Jaipur / *Jaipur Red*



Verde Comodoro / *Comodoro Green*



Cobalto / *Cobalt Blue*



Grigio Perla / *Pearl Grey*



Grigio Bromo / *Bromine Grey*



Menta / *Peppermint Green*



È possibile realizzare qualsiasi altro colore a campione (vedere maggiorazioni).
Any colour available on request (see surcharges).

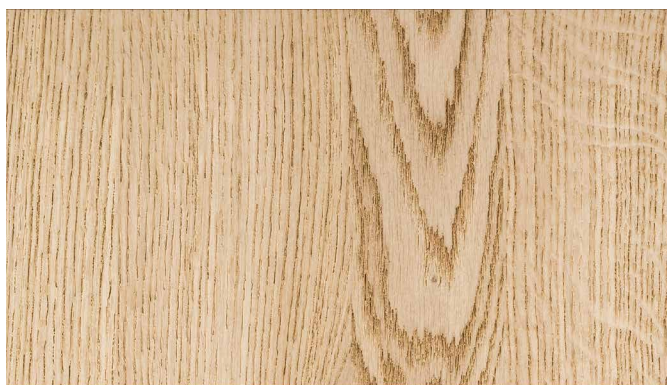
Rovere Strip / *Strip veneered oak*

Ante / *Doors*

Si tratta di ante, pannelli e piani snack realizzati in particelle di legno rivestiti due lati con impiallacciatura di rovere europeo fiammato di grosso spessore e bordati in rovere su tutti i lati.

Nella parte a vista vengono realizzate delle fresature (strip) che ne caratterizzano il prodotto.

La verniciatura viene effettuata con prodotti acrilici a filtri UV anti ingiallenti. Spessore 22 mm.



Ossidato naturale / *Natural oxidized*



Ossidato Sand / *Sand beige oxidized*



Ossidato cenere / *Ash grey oxidized*



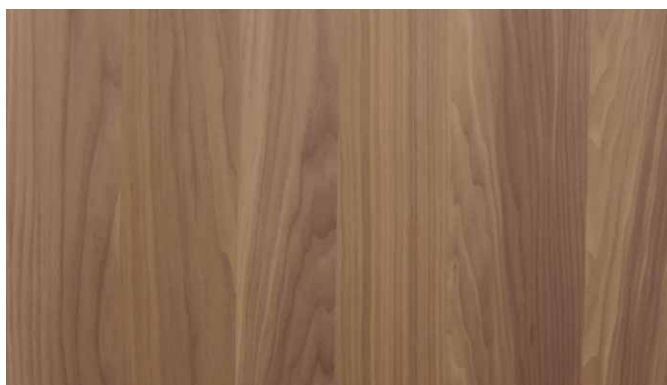
Ossidato bruciato / *Burnt black oxidized*



Ossidato vulcano / *Volcano oxidized*

Ante / Doors

Descrizione??

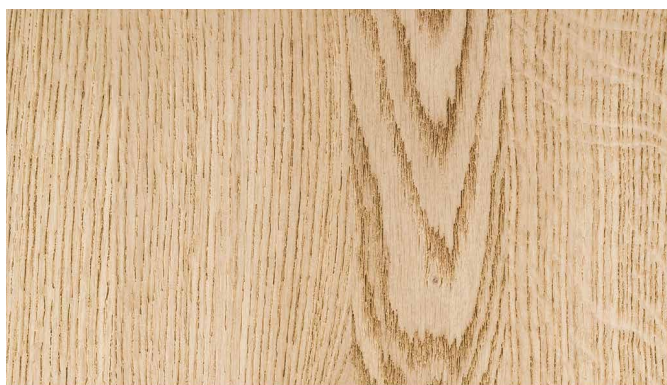


Noce Canaletto / Canaletto Walnut

Rovere fiammato liscio / *Plain crowned oak*

Ante / *Doors*

Si tratta di pannelli in particelle di legno placcato con impiallacciatura di essenza rovere europeo con effetto fiammato (scomposto) sabbato, verniciato e laccato.



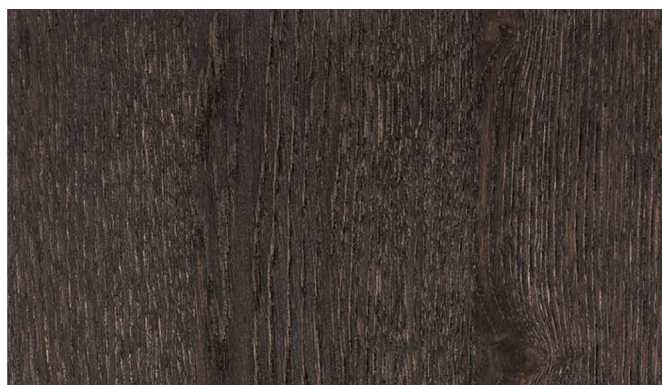
Ossidato naturale / *Natural oxidized*



Ossidato Sand / *Sand beige oxidized*



Ossidato cenere / *Ash grey oxidized*



Ossidato bruciato / *Burnt black oxidized*

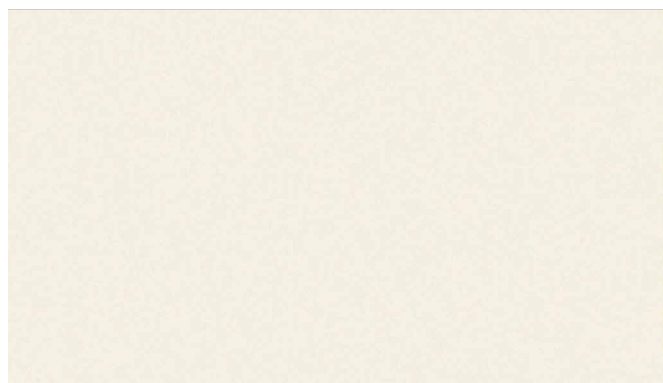


Ossidato vulcano / *Volcan oak*

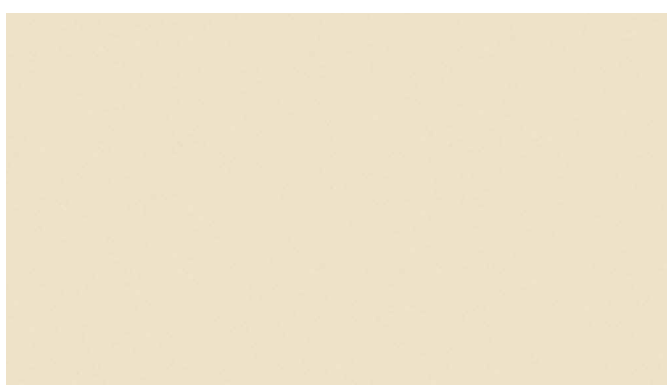
Ante / *Doors*



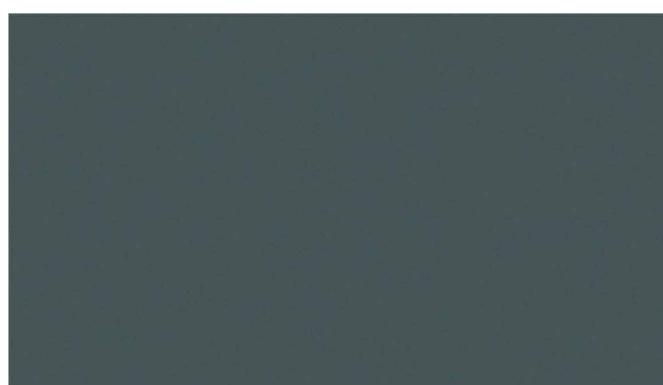
Bianco / *White*



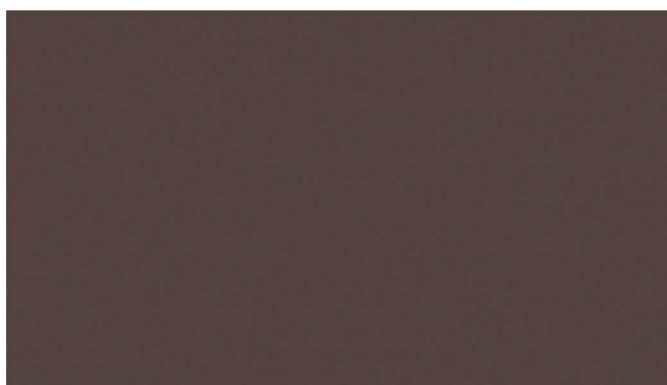
Latte / *Milk white*



Sabbia / *Sand beige*



Antracite / *Anthracite Grey*



Caffè / *Coffee brown*



Nero / *Black*

Abete Antico / Age-Old Spruce

Ante / Doors

Stiamo parlando di legno vecchio in patina, smontato e recuperato da vecchie baite di montagna, fienili, stalle e masi che con il trascorrere del tempo ha subito processi di varia natura come l'ossidazione del sole e delle intemperie assumendo un'alterazione di colori straordinari.

Le pregiate particolarità che questo prodotto offre e che ne attestano l'autenticità sono le stuccature e le tassellature, gli annerimenti dei fori lasciati dai chiodi, i vari nodi, le fibrature di diversa tonalità e la spazzolatura profonda.

La verniciatura viene realizzata con prodotti all'acqua assolutamente atossici e naturali.

Zampieri con questo straordinario materiale produce le ante, fianchi a finire, schienali, piani snack ed è assolutamente tutto massello.

Proposto nella gamma Axis.



Abete antico silver / Silver age-old spruce



Abete antico Grafite / Graphite Age-old spruce



Abete antico Carbon

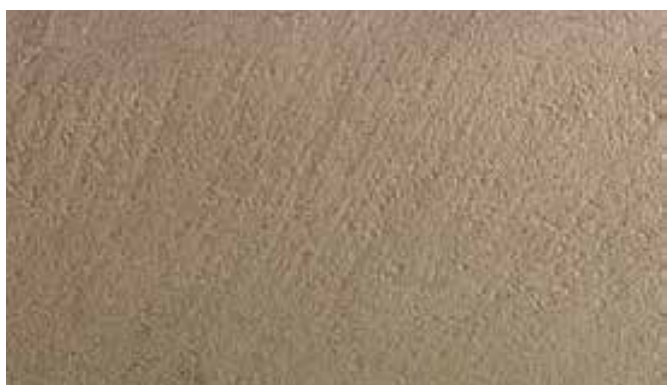


Abete antico Naturale

Ante, piani lavoro / Doors, worktops

Resina di cemento

E' un prodotto sempre Oltremateria di elevata tecnologia, una lavorazione particolare della resina che la rende compatta, elastica e resistente alla compressione. La scarsa porosità, inoltre, dona a questo materiale una straordinaria impermeabilità.



Ghiaccio / Ice beige



Grigio chiaro / Light grey



Corda / Rope beige



Tartufo / Truffle brown



Cioccolato / Choc dark brown



Nero / Black

Ecomalta Terre / *Terre Eco_grout*

Ante / *Doors*

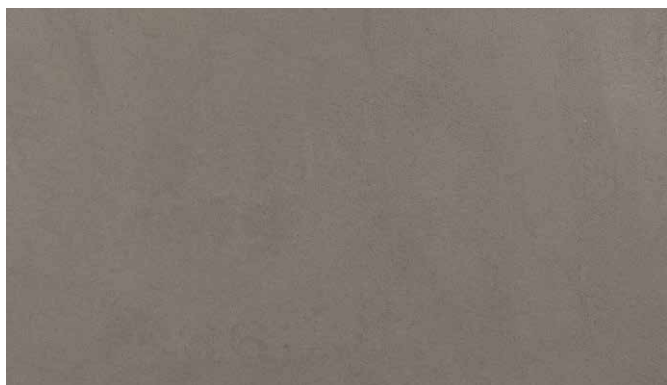
Si tratta di un materiale eco-compatibile innovativo con il quale è possibile realizzare una superficie continua. Risultato di un'accurata ricerca tecnologica, Ecomalta è un prodotto Oltremateria è ignifuga, traspirante, resistente, flessibile, riciclabile, priva di cementi, di resine epossidiche e sostanze tossiche per l'uomo e l'ambiente.



Terra bianca / *White terre*



Terra cipro / *Cyprus terre*



Terra polvere / *Dust terre*



Terra ombra / *Shadow terre*

Ante / Doors

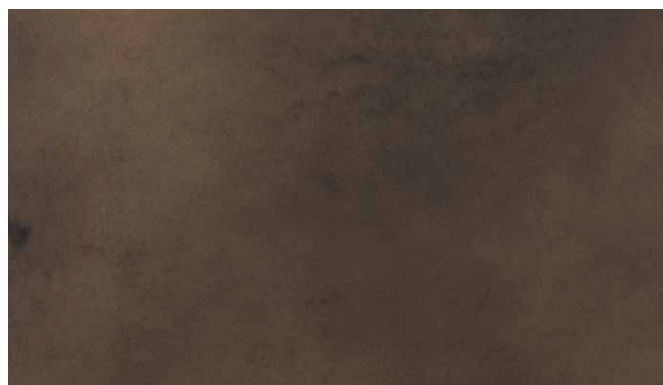
La finitura Metaliquid sono un ciclo di verniciatura di tipo artigianale che prevede l'utilizzo di vernici con polveri di metallo di varia tipologia a seconda dell'effetto creato.

Di seguito avviene un procedimento speciale che crea una serie di effetti e riflessi simili al ferro, al bronzo o all'ottone.

A richiesta si possono realizzare finiture a campione, preferibilmente previa visione di un campione.



Metal / Metal



Bronzo / Bronze



Titanio / Titanium brown



Ottone / Brass

Metalsatin

Ante / Doors

La finitura Metalsatin sono un ciclo di verniciatura di tipo artigianale che prevede l'utilizzo di vernici con polveri di metallo di varia tipologia a seconda dell'effetto creato.

Di seguito avviene un procedimento speciale che crea una serie di effetti e riflessi simili al ferro, al bronzo o all'ottone.

A richiesta si possono realizzare finiture a campione, preferibilmente previa visione di un campione.



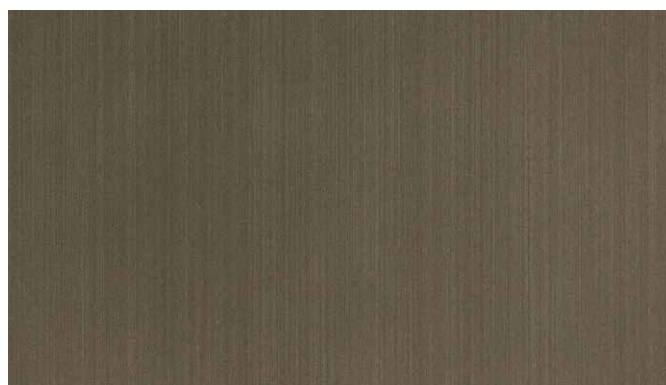
Champagne / *Champagne*



Grafite / *Graphite*



Ottone / *Brass*



Bronzo scuro / *Dark Bronze*

Ante / Doors

La finitura Iron sono un ciclo di verniciatura di tipo artigianale che prevede l'utilizzo di vernici con polveri di metallo di varia tipologia a seconda dell'effetto creato.

Di seguito avviene un procedimento speciale che crea una serie di effetti e riflessi simili al ferro, al bronzo o all'ottone.

A richiesta si possono realizzare finiture a campione, preferibilmente previa visione di un campione.



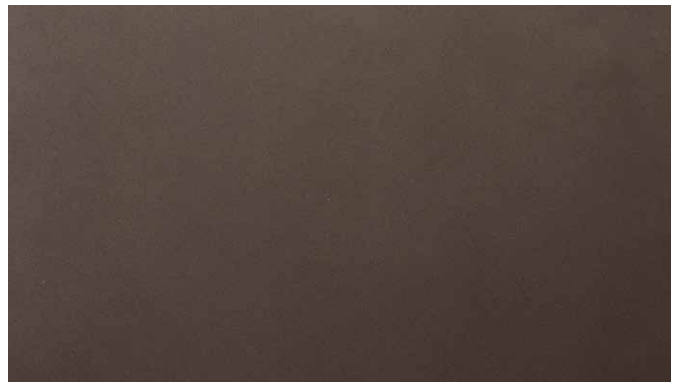
Titanio / *Titanium Brown*



Ardesia / *Ardesia*



Rame / *Copper*



Bronzo scuro / *Dark Bronze*

XP acciaio / *Steel XP*

Ante / Doors

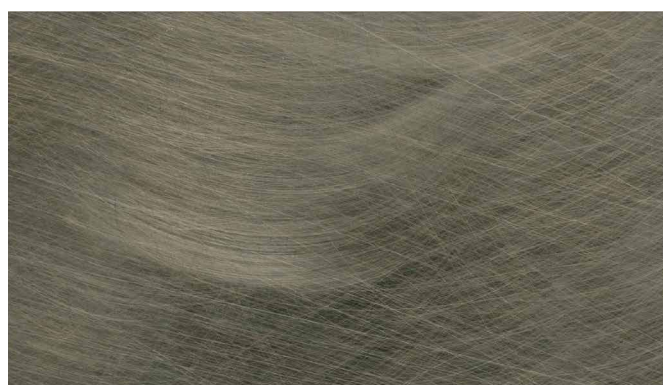
Acciaio Inox

Manutenzione corretta: Pulire con acqua e asciugare con un panno morbido, usare prodotti per la pulizia dell'acciaio inox come lo stahl-fi x seguendo sempre il senso della satinatura . Prodotti non idonei Detersivi ad azione abrasiva, o materiali abrasivi, pagliette metalliche, tutti i detersivi acidi, acetone e diluenti in genere.

NOTE L'acciaio inox e un materiale igienico e di facile pulizia però non è antigraffi o, non devono essere usati prodotti con soluzione acida.



Acciaio ice / *Ice Steel*

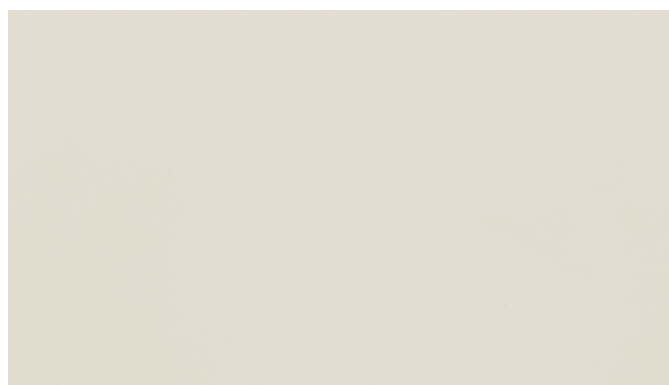


Acciaio vintage / *Vintage steel*

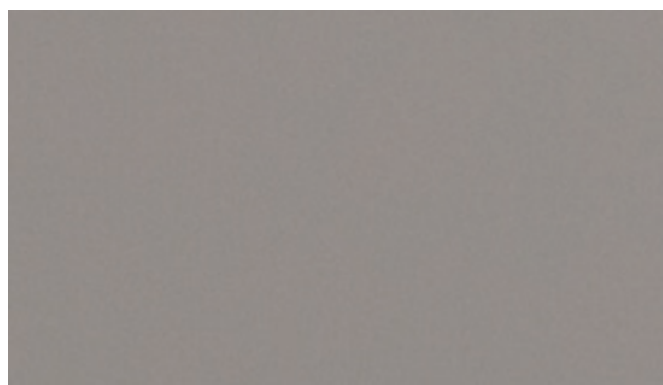
Ante / *Doors*

Si tratta di un processo di verniciatura artigianale, che prevede vari passaggi di lavorazione che creano un effetto materico che simula l'intonaco cementizio tinta unita.

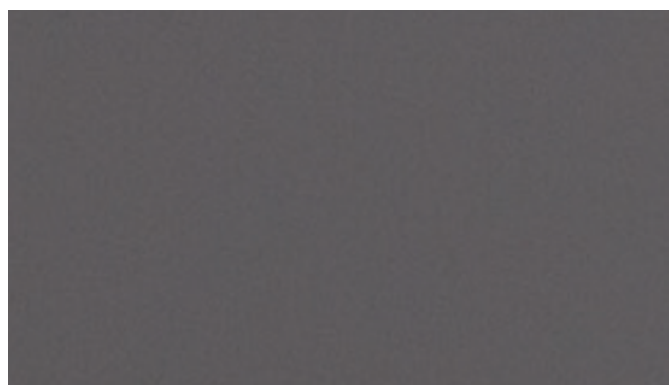
A richiesta si possono realizzare colori a campione, previa richiesta presso Ns. ufficio tecnico.



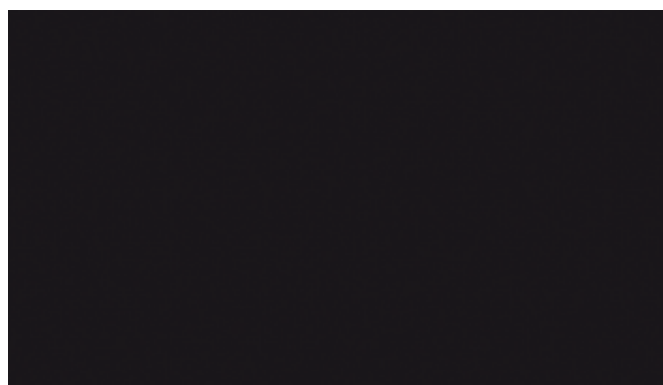
Ciotolo / *Pebble White*



Canapa / *Hemp brown*



Polvere / *Dust Grey*



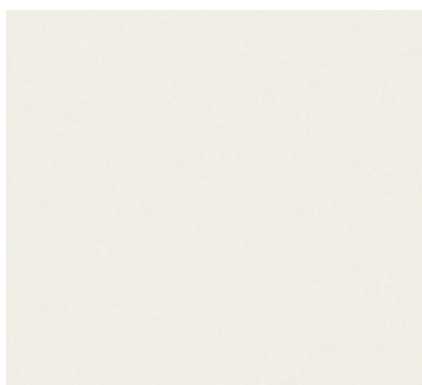
Nero / *Black*

Microlam

Ante, piani di lavoro / *Doors, worktops*

Si tratta di laminati a bassa pressione di spessore ultrasottile che producono varie tipologie di effetti come legno, resine, metalli e tinte unite. Sono adatti per ante, fianchi e schienali.

Possono essere prodotti anche top e snack utilizzando un laminato di spessore superiore.



Bianco seta / *Silk White*



Canapa seta / *Silk Hemp*



Verde Comodoro seta / *Silk Comodoro Green*



Grigio Antrim seta / *Silk Antrim Grey*



Grigio Bromo seta / *Silk Bromine Grey*



Satin Eris / *Satin Eris*



Satin Centauri / *Satin Centauri*



Satin Brass / *Satin Brass*



Noce Grifoni Strip / *Grifoni Walnut Strip*

Ante, piani lavoro / Doors, worktops



Metal / Metal



Resina Nebbia / Nebbia grey



Resina Grigia / Grey resin



Resina Neve / Snow White resin



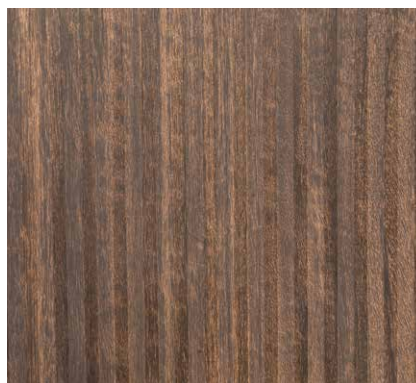
Resina Canapa / Hemp Beige Resin



Resina Grafite / Graphite Black fin. Concrete



Eucalipto Termico / Thermal Eucalyptus



Eucalipto Strip / Eucalyptus Strip



Rovere brown / Brown Oak



Rovere carbon / Carbon oak



Ferro / Iron Grey



Satin bronze / Satin bronze

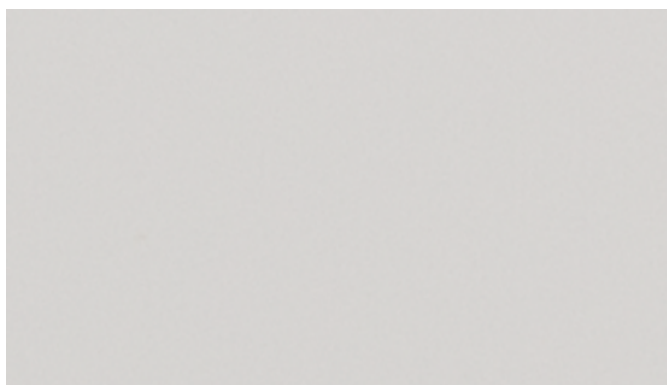
Microlam Velvet

Ante / Doors

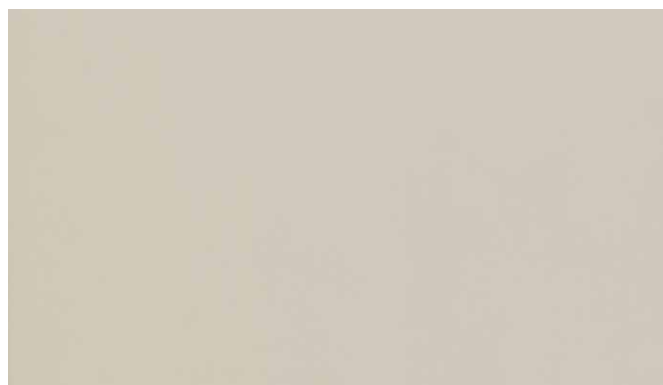
I Microlam Velvet sono laminati a bassa pressione di spessore ultrasottile che, con un processo di rivestimento a liquido, assumono un effetto super opaco soft touch simili al velluto (Velvet).

Il metodo si chiama a eccimeri, che prevede una essiccazione della vernice con speciali lampade a UV in assenza di ossigeno.

Il risultato è un effetto molto opaco e una resistenza alla graffiatura molto elevata (4 newton).



Bianco / *White*



Avana / *Havana*



Piombo / *Lead Grey*



Nero / *Black*



Grigio Perla / *Pearl Grey*



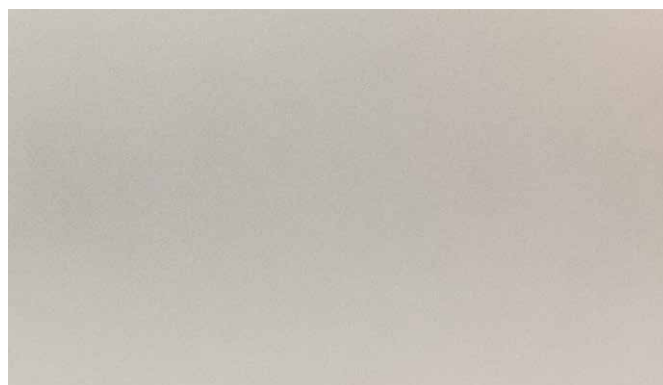
Tundra / *Tundra*

Ante / Doors

È l'evoluzione moderna dell'acrilico, la superficie acrilica resistente ai graffi, antinpronta e soft touch, con effetto metallico. Questo rivestimento super opaco viene realizzato grazie a uno speciale trattamento con una vernice a eccimeri (velvet).



Grafite / Graphite



Argento / Silver

Marmo Stonethica / Stonethica Marble

Piani lavoro / Worktops

Stonethica nasce come produzione di materiali lapidei all'interno di un ciclo ecosostenibile: i rifiuti derivanti dalla lavorazione del marmo e della pietra naturale vengono assemblati grazie a una resina atossica, creando una texture preziosa.

Il ciclo produttivo di Stonethica utilizza principalmente marmi e pietre naturali che alla fine della lavorazione vengono assemblati, creando le lastre che a loro volta subiscono un trattamento idrorepellente.

Le finiture previste nella gamma Zampieri sono marmo di Carrara e pietra Grey.



Marmo Bianco Carrara / *Marmo Bianco Carrara*



Pietra Grey / *Pietra Grey*

Ante, piani lavoro / *Doors, worktops*

Le lastre in Gres sono realizzate con tecnologie avanzate che uniscono grandi dimensioni e spessore minimo, oltre che una forte resistenza all'urto, graffi e in assorbenza. Per info specifiche visitare il sito www.infinitysurfaces.it



Travertino / *Travertine*



Pietra Grey / *Grey Stone*



Pulpis brown / *Pulpis Brown*



Nero marquinia / *Marquinia Black*



Milan stone / *Milan stone*



Atlantis / *Atlantis*

Gres Infinity

Ante, piani lavoro / *Doors, worktops*



Buxy Select / *Buxy Select*



Chianca Ostuni / *Chianca Ostuni*



Calacatta oro / *Calacatta gold*



Metal Corten / *Metal Corten*

Ante, piani lavoro / Doors, worktops

è un materiale realizzato con minerali purissimi che, fusi ad alta temperatura in uno speciale processo produttivo, conferiscono straordinarie qualità tecniche ed estetiche. Viene realizzato in lastre di grandi formati con varie possibilità di spessori. Per info specifiche visitare il sito www.inalco.es.



Vint / Vint



Umbra / Umbra



Meteora / Meteora



Jasper Moka / Jasper Moka



Geo / Geo



Larsen / Larsen

MDI Inalco

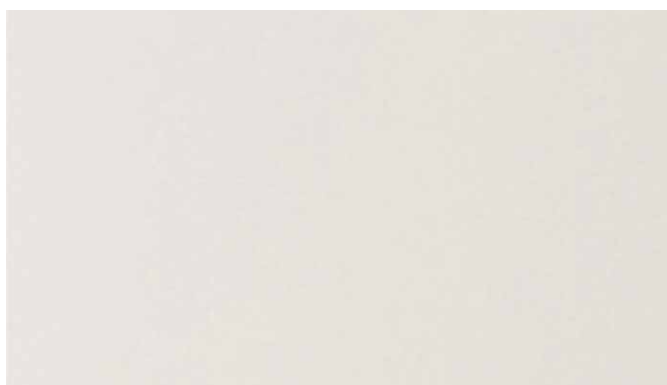
Ante, piani lavoro / *Doors, worktops*



Touchè / *Touchè*



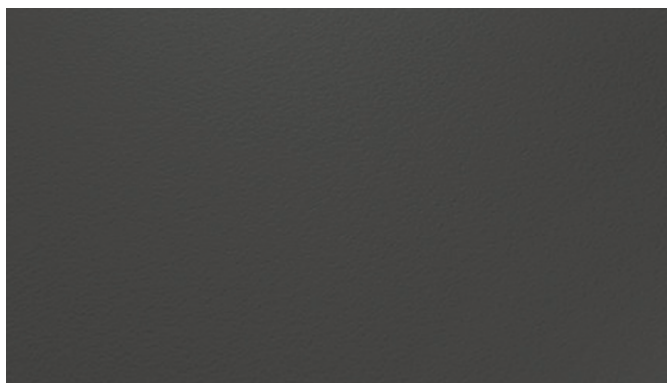
Muschio / *Muschio*



Silk Blanco / *Silk Blanco*



Silk Camel / *Silk Camel*



Silk Negro / *Silk Negro*



Silk Gris / *Silk Gris*

Ante, piani lavoro / Doors, worktops

Roccia metamorfica naturale ricca di quarzo originaria dell'India Nord Occidentale. Evocativa e molto ricercata, la sua caratteristica principale è la luminescenza che in base all'esposizione e incidenza della luce sfuma in diverse colorazioni metalliche visibili soprattutto sui bordi di finitura. Ogni pietra è irripetibile e rende realmente unico ogni particolare della cucina.

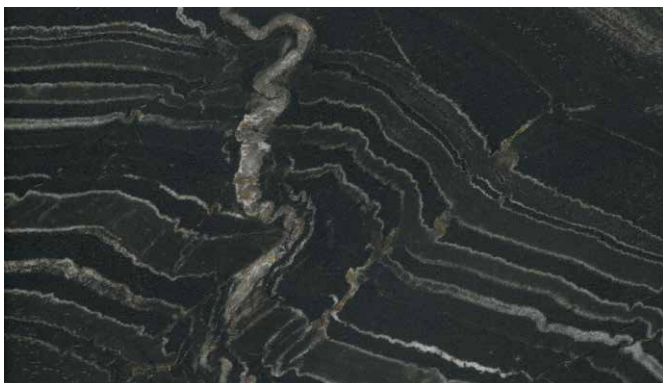
La si può trovare nei top e piani snack di XP di tutta la gamma dei modelli Zampieri.



Thai Mahal / Thai Mahal



Ellen Grey / Ellen Grey



Agata / Agata



Havana Brown / Havana Brown



Silver moon / Silver moon



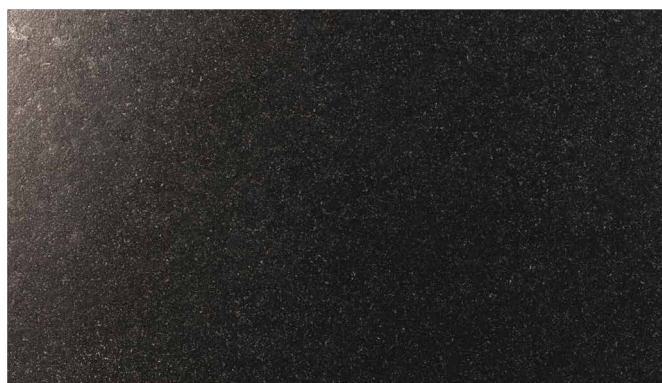
Carnica / Carnica

Pietra / Stone

Piani lavoro / Worktops



Pietra Grey / *Pietra Grey*



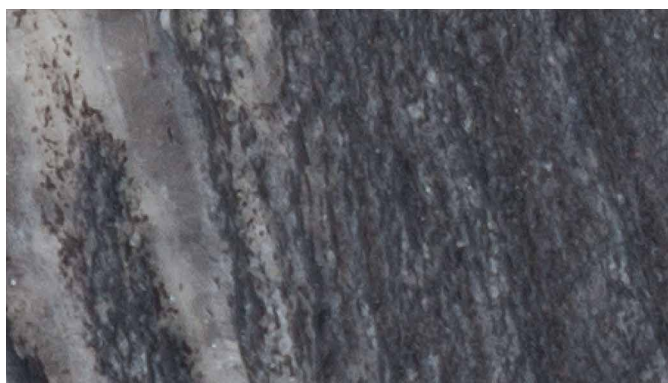
Nero assoluto fiammato / *Burnt absolut black*



Black coffee / *Black coffee*



Porfido / *Porphyry*

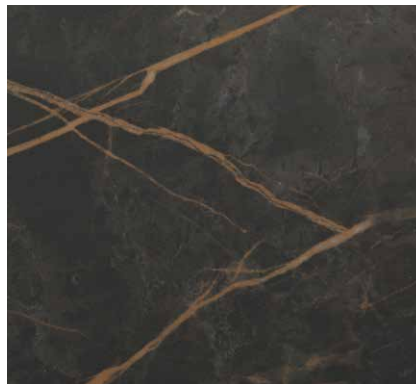


Black Cosmic / *Black Cosmic*

Ante, piani lavoro / Doors, worktops



Terra di Pompei / Terra di Pompei



Noir Desir / Noir desire



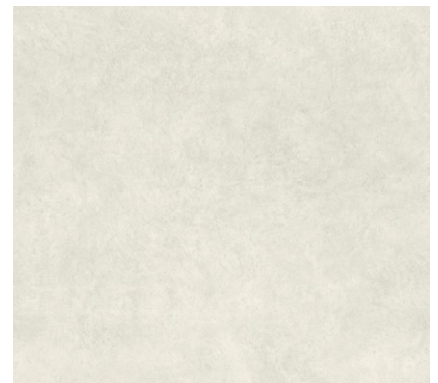
Fokos sale / Salt Fokos



Fokos roccia / Rocks Fokos



Fokos piombo / Lead grey Fokos



Fokos talco / Fokos talco



Nero greco / Greek black



Diamond cream / Diamond cream



Piasentina Brown / Piasentina Brown



Statuarietto / Statuarietto



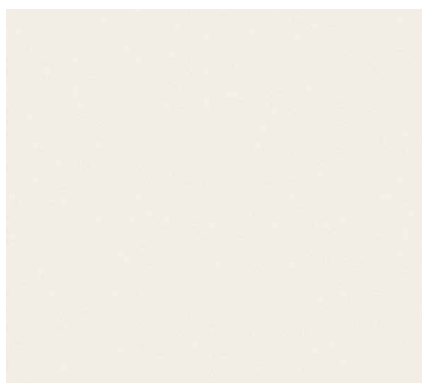
Pietra di Savoia antracite / Anthracite grey Savoy stone



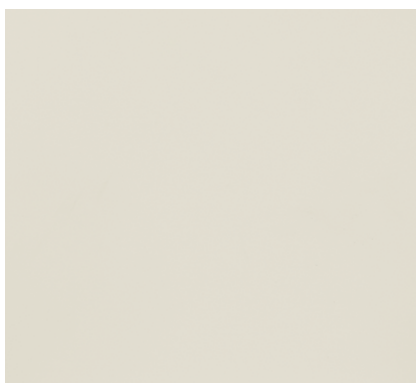
Piasentina Grey / Piasentina Gre

Laccato lucido / *Glossy lacquered*

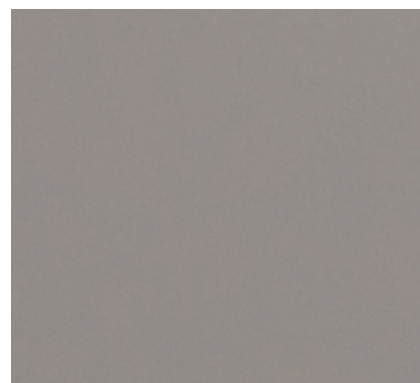
Ante / *Doors*



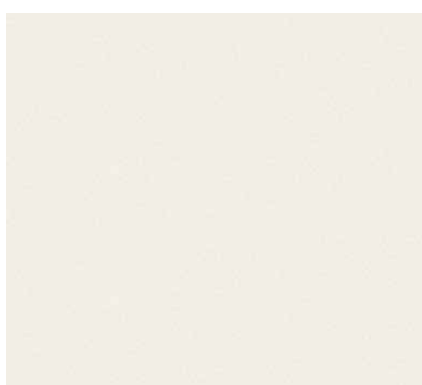
Bianco lucido / *Glossy white*



Ciotolo lucido / *Glossy Pebble*

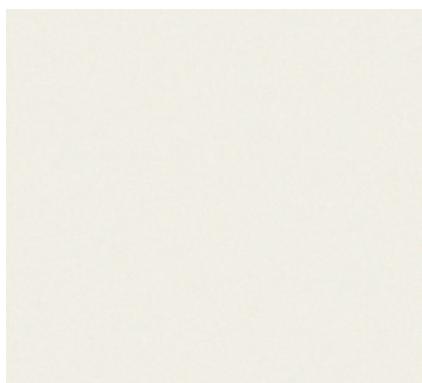


Canapa lucido / *Glossy Hemp*

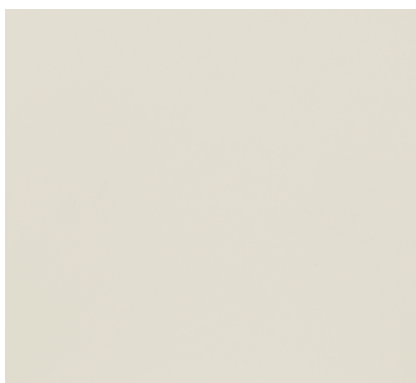


Polvere lucido / *Glossy Powder*

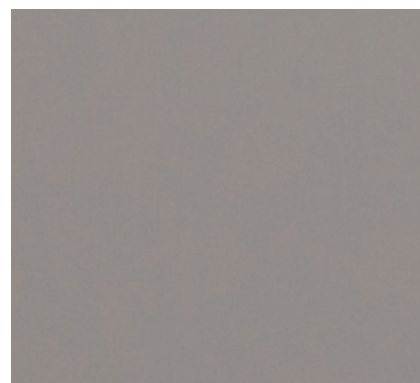
Ante / *Doors*



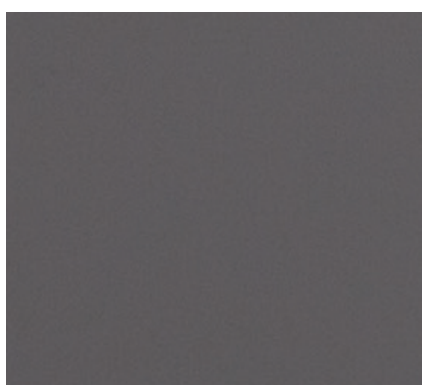
Bianco / *White*



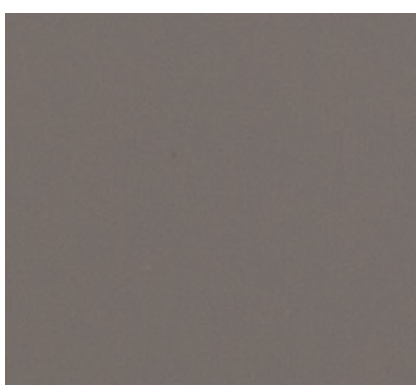
Ciotolo / *Peeble white*



Canapa / *Hemp brown*



Polvere / *Dust Grey*



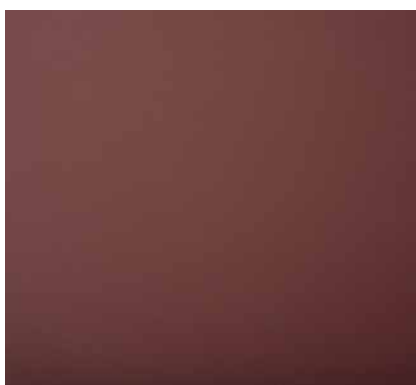
Castoro / *Beaver Brown*



Grigio Antrim / *Antrim Grey*



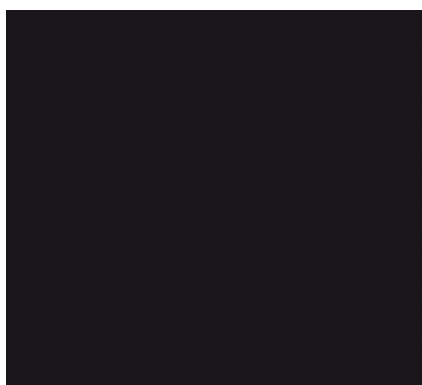
Tundra / *Tundra*



Rosso Jaipur / *Jaipur Red*



Verde Comodoro / *Comodoro Green*



Nero / *Black*



Creta / *Clay*



Cobalto / *Cobalt blue*

Laccato gofrato / *Mat lacquered*

Ante / *Doors*



Grigio perla / *Pearl grey*

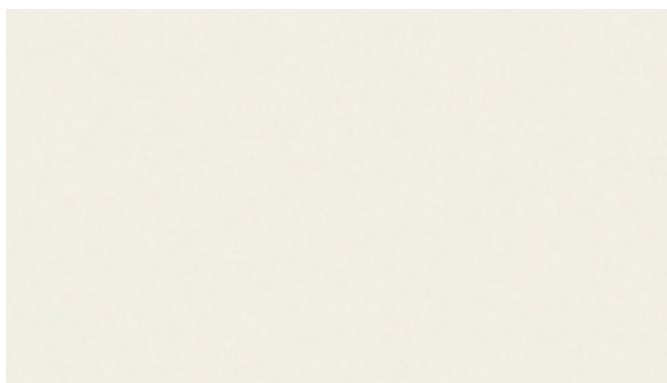


Grigio Bromo / *Bromine Grey*

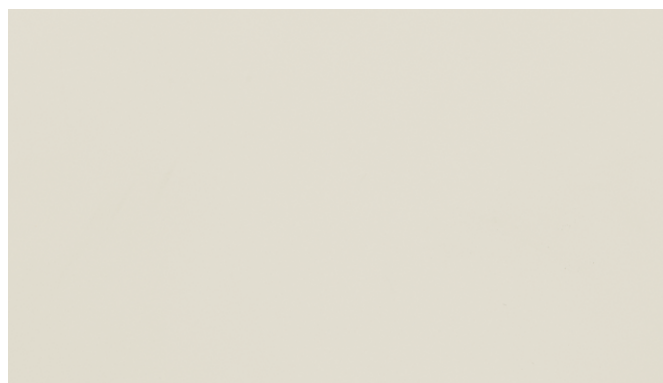


Menta / *Peppermint green*

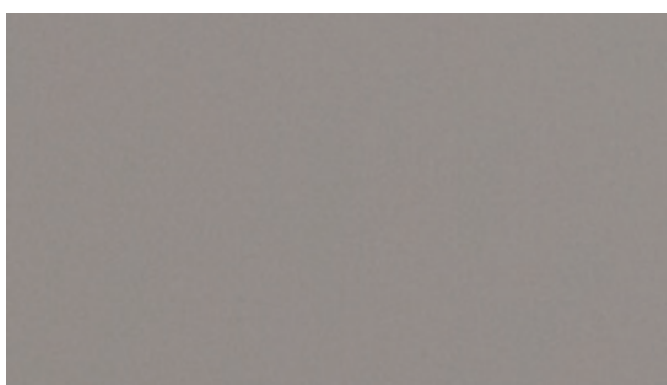
Ante / *Doors*



Bianco / *White*



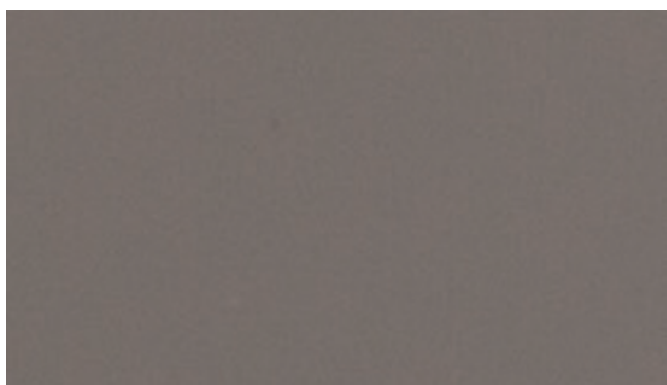
Ciotolo / *Peeble white*



Canapa / *Hemp brown*



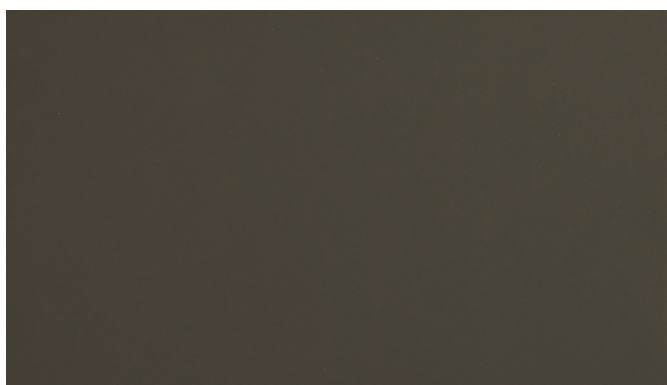
Polvere / *Dust grey*



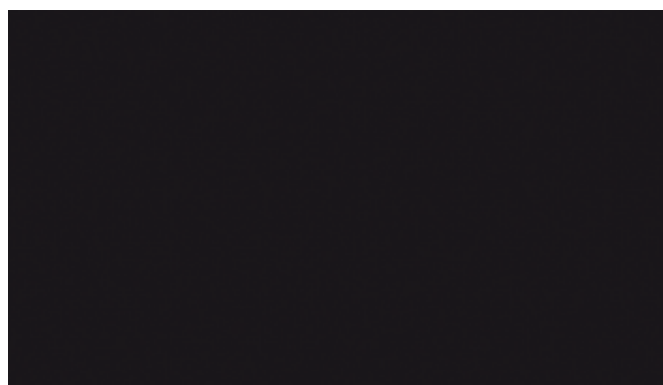
Castoro / *Beaver Brown*



Grigio Antrim / *Antrim Grey*



Tundra / *Tundra*



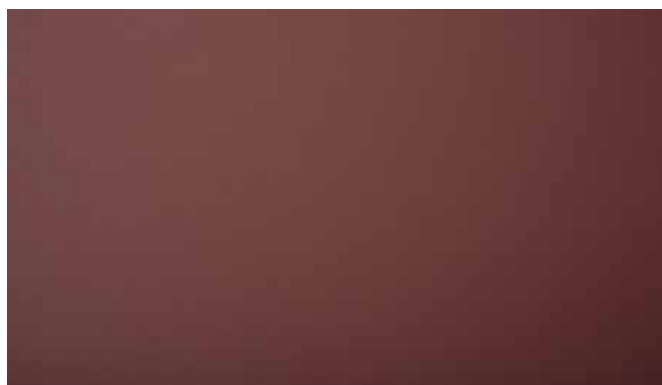
Nero / *Black*

Laccato Polisoft / *Polisoft lacquered*

Ante / *Doors*



Creta / *Clay*



Rosso Jaipur / *Jaipur Red*



Verde Comodoro / *Comodoro Green*



Grigio Perla / *Pearl Grey*



Grigio Bromo / *Bromo grey*

Ante / *Doors*



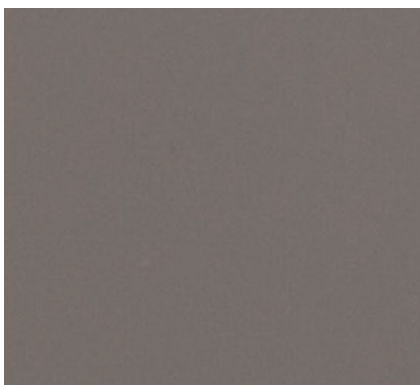
Bianco / *White*



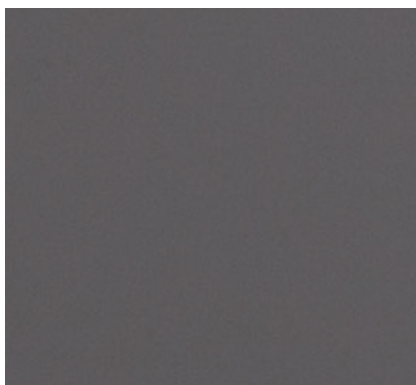
Canapa / *Hemp brown*



Corda / *Rope beige*



Castoro / *Beaver-skin brown*



Polvere / *Dust grey*



Antracite / *Anthracite Grey*



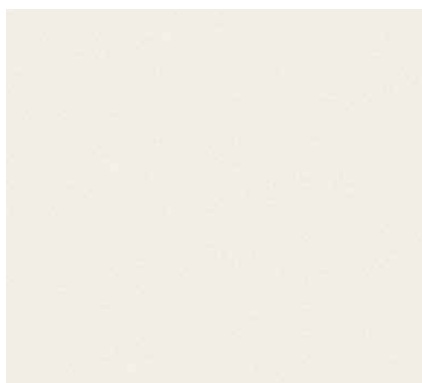
Grigio perla / *Pearl grey*



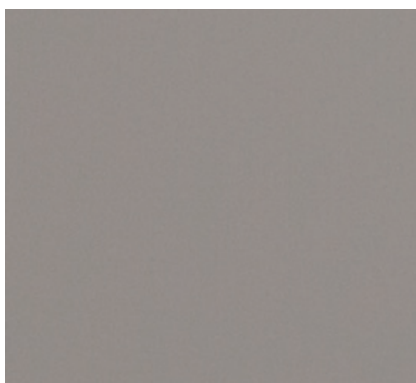
Nero / *Black*

Vetri acidati laccati / Acidated lacquered glass

Ante / Doors



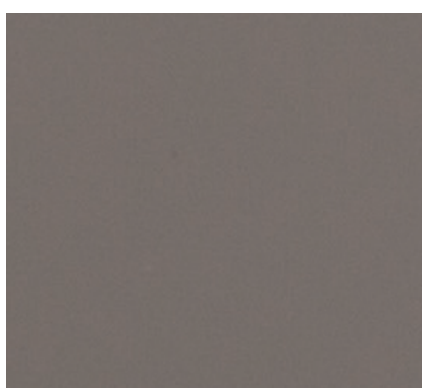
Bianco / *White*



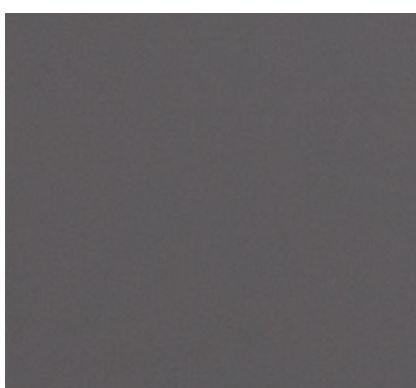
Canapa / *Hemp brown*



Corda / *Rope beige*



Castoro / *Beaver-skin brown*



Polvere / *Dust grey*



Antracite / *Anthracite Grey*

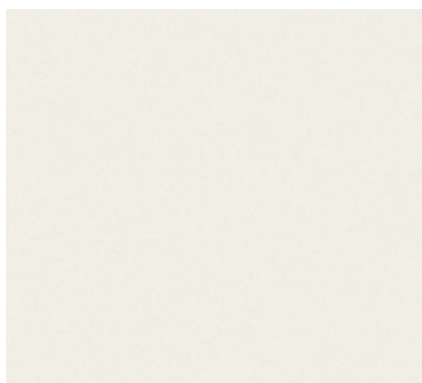


Grigio perla / *Silver grey*



Nero / *Black*

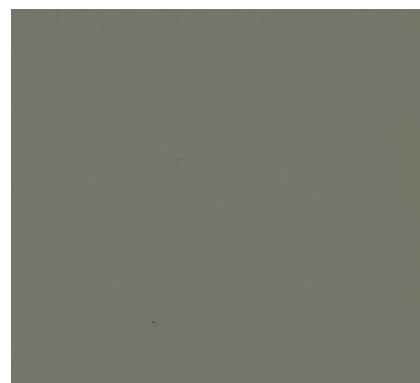
Ante, piani lavoro / Doors, worktops



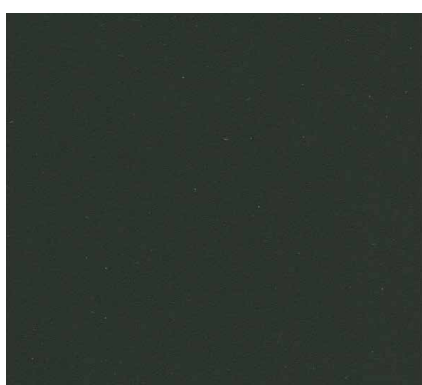
Extra bianco / *Extra-white*



Castoro / *Beaver-skin brown*



Polvere / *Dust grey*



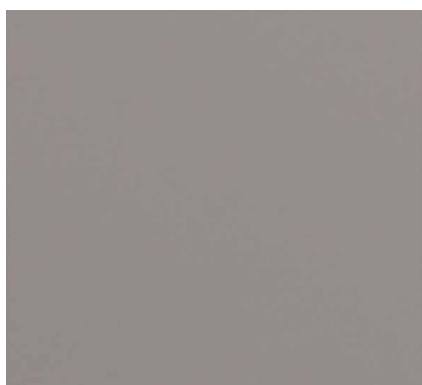
Nero / *Black*



Grigio perla / *Pearl grey*



Grigio Bromo / *Bromine Grey*



Canapa / *Hemp brown*



Grigio Antrim / *Antrim Grey*



Verde Comodoro / *Comodoro Green*



Tundra / *Tundra*

Melaminico / *Melamine*

Struttura / *Cabinet structure*



Bianco / *White*



Antracite / *Anthracite Grey*



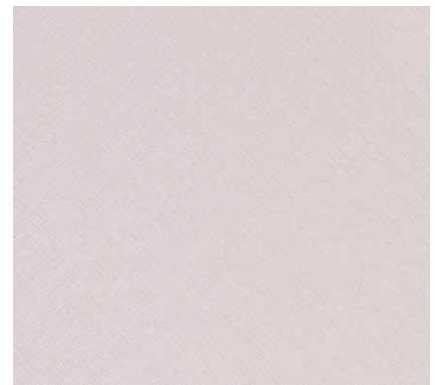
Luxury Idea / *Luxury Idea*



Luxury Eucalpto termico / *Luxury Thermal Eucalyptus*



Luxury Noce Grifoni / *Luxury Grifoni Walnut*



Luxury Grenio / *Luxury Grenio*

Piani lavoro / *Worktops*



Ferro / *Iron Grey*



Metal / *Metal*



Resina Nebbia / *Nebbia grey*



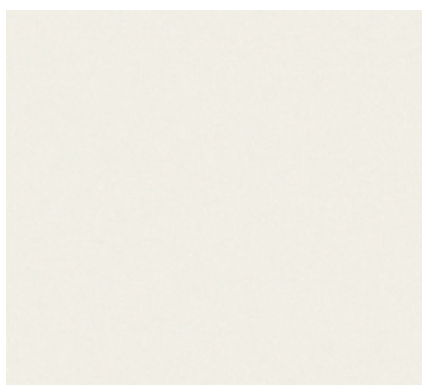
Resina Grigia / *Grey resin*



Eucalipto Termico / *Thermal Eucalyptus*



Noce Grifoni / *Grifoni Walnut*



Bianco seta / *Silk White*



Canapa seta / *Silk Hemp*



Rovere carbon / *Carbon oak*



Rovere brown / *Brown Oak*



Satin bronze / *Satin bronze*



Satin brass / *Satin brass*

Top Microlam / *Microlam Worktop*

Piani lavoro / *Worktops*



Satin Eris / *Satin Eris*



Satin Centauri / *Satin Centauri*



Resina Neve / *Snow White resin*

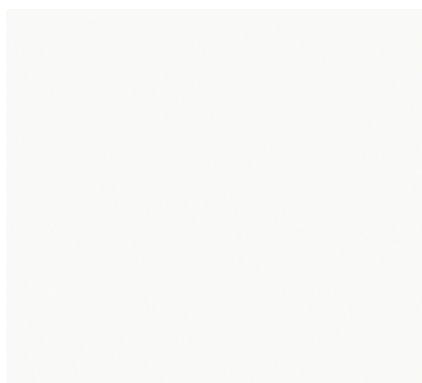


Resina Canapa / *Hemp Beige Resin*

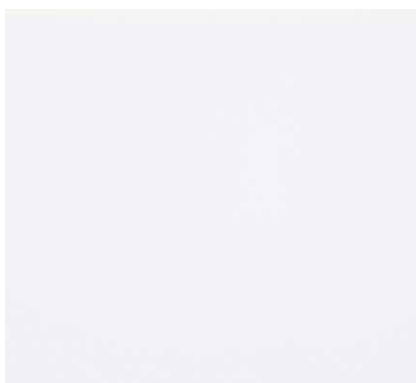


Resina Grafite / *Graphite Black fin. Concrete*

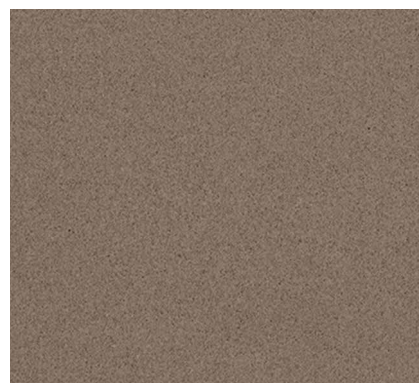
Piani lavoro / Worktops



Bianco Zeus / Zeus white



Miami White / Miami White



Noka / Noka



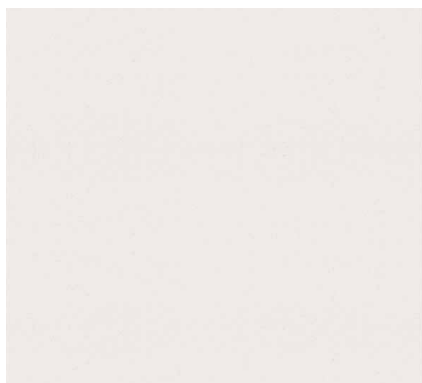
Marengo / Marengo



Unsui / Unsui white



Kensho / Kensho grey



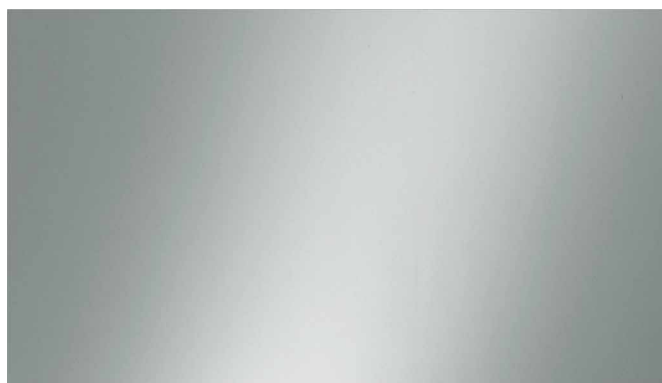
Gris Expo / Expo grey

Inox / *Stainless steel*

Piani lavoro / *Worktops*



Inox Vintage / *Vintage stainless steel*



Inox Satinato / *Satined stainless steel*



Inox Ice / *Inox Ice*

